



# Rekstrarstjóri vöruhúss BAUHAUS

Vilt þú stjórna stærstu verslun sinnar tegundar á Íslandi?

**BAUHAUS í samstarfi við Hagvang leitar að öflugum og reyndum leiðtoga til að stýra áframhaldandi sókn BAUHAUS á Íslandi.**

BAUHAUS er ein af stærstu verslunarkeðjum á byggingasviði í Evrópu og rekur meira en 220 verslanir í 16 löndum. Hjá BAUHAUS er viðskiptavinurinn alltaf í öndvegi, stjórnendur eru virkir og hvetja sitt fólk til dáða. Þannig blómstra reksturinn og afkoman og viðskiptavinum þykir gaman að koma í BAUHAUS.

Á fyrstu tveimur árum starfsemi sinnar héraendis hefur BAUHAUS tekið afgerandi forskot á íslenskum bygginga- og heimilsvörumarkaði og fest rætur í hugum neytenda sem góður kostur. Á þeim grunni mun fyrirtækið byggja enn frekari sókn til framtíðar undir stjórn rekstrarstjóra vöruhúss BAUHAUS.



## Upplýsingar veita:

Sverrir Briem  
sverrir@hagvangur.is

Fyrirspurnir verða meðhöndlaðar sem trúnaðarmál og öllum svarað. Umsóknir óskast fylltar út á [www.hagvangur.is](http://www.hagvangur.is)

Umsóknarfrestur er til og með 20. október.



HAGVANGUR

SKÓGARHLÍÐ 12 105 REYKJAVÍK Sími 520 4700  
[www.hagvangur.is](http://www.hagvangur.is)

Capacent Ráðningar

## FRAMKVÆMDASTJÓRI

100 ÁRA AFMÆLI  
KOSNINGARRÉTTAR KVENNA

Auglýst er eftir framkvæmdastjóra til að annast undirbúning og framkvæmd ályktunar Alþingis frá 11. mars 2013 um 100 ára afmælishátíð kosningarréttar kvenna 2015. Framkvæmdastjórinn mun starfa í nánu samráði við framkvæmdanefnd afmælishátíðarinnar sem kjörin var á fundi forseta Alþingis með fulltrúum samtaka íslenskra kvenna 14. september sl. Forsætisnefnd Alþingis ræður í starfið.

## Menntunar- og hæfniskröfur:

- Menntun sem nýtist í starfi
- Stjórnunarreynsla
- Sjálfstæði og frumkvæði í starfi
- Gott vald á íslensku máli og ritfærni
- Skipulagshæfileikar og öguð vinnubrögð

Um tímabundna ráðningu er að ræða. Upphaf ráðningar er samkvæmt samkomulagi, en æskilegt er að viðkomandi geti hafið sem fyrst störf eftir að ákvörðun um ráðningu liggur fyrir. Gert er ráð fyrir að framkvæmdastjórinn verði í fullu starfi á ráðningartímanum sem lýkur 31. desember 2015.

Umsóknarfrestur er til og með 21. október nk. Umsækjendur eru vinsamlegast beðnir að sækja um starfið á heimasíðu Capacent Ráðninga, [www.capacent.is](http://www.capacent.is).

Umsókn um starfið þarf að fylgja ítarleg starfsferilsskrá og kynningarbréf þar sem gerð er grein fyrir ástæðu umsóknar og rökstuðningur fyrir hæfni viðkomandi í starfið.

Nánari upplýsingar veita Helga Jónsdóttir ([helga.jonsdottir@capacent.is](mailto:helga.jonsdottir@capacent.is)) og Þóra Pétursdóttir ([thora.petursdottir@capacent.is](mailto:thora.petursdottir@capacent.is)) hjá Capacent Ráðningum. Öllum umsóknum verður svarað þegar ákvörðun um ráðningu liggur fyrir.

Capacent Ráðningar  
Ármúla 13  
Sími 540 1000

capacent

Capacent Ráðningar

STÖRF HJÁ  
MICROSOFT Á ÍSLANDI

Microsoft

Microsoft óskar eftir að ráða sölu- og markaðsdrifna einstaklinga til starfa. Um mjög spennandi og krefjandi störf er að ræða. Viðkomandi þurfa að hafa brennandi áhuga á því nýjasta sem er að gerast á sviði upplýsingatækni, vera söludrifnir og sýna fram á reynslu af því að þróa markað fyrir nýjar vörur og þjónustu. Einskær áhugi á Microsoft og hugbúnaðarlausnum er nauðsynlegur ásamt baráttuanda og óþrjótandi áhuga á því að ná árangri í krefjandi sölustarfi. Microsoft hvetur bæði konur og karla að sækja um þessar stöður.

## SÖLUSTJÓRI SAMSTARFSAÐILA

## Starfslýsing:

Viðkomandi er ábyrg/ur fyrir sölu- og viðskiptaþróun samstarfsaðila Microsoft á Íslandi. Viðkomandi er ætlað að skilgreina sölutækifæri, aðstoða við framvindu og drífa áfram þróun samstarfsaðila á lausnasviðum Microsoft á Íslandi. Um er að ræða spennandi og krefjandi starf sem gefur viðkomandi tækifæri til starfsframa hjá Microsoft Corporation. Viðkomandi þarf að ferðast nokkrum sinnum á ári til Bandaríkjanna og/eða Evrópu.

## Menntunar- og hæfniskröfur sölustjóra samstarfsaðila eru:

- Háskólamenntun skilyrði, meistaraþróf eða MBA nám að auki mjög æskilegt
- 5 - 10 ára reynsla í svipuðu eða sambærilegu starfi
- Geta til að vinna undir miklu álagi
- Reynsla af óbeinni sölu gegnum samstarfsaðila er kostur
- Góð reynsla af verkefnastjórnun og forgangsröðun verkefna
- Þekking á vörum og lausnum Microsoft kostur
- Góð færni í ensku, bæði talað og ritað mál, er skilyrði
- Ögun og nákvæmni í vinnubrögðum

Microsoft er alþjóðlegt fyrirtæki með starfsstöðvar á Íslandi. Microsoft er eitt stærsta hugbúnaðar- og lausnafyrirtæki í heiminum. Starfsmenn fyrirtækisins hafa möguleika á að vaxa í starfi á alþjóðlega visu sem og vaxa sem einstaklingar í samræmi við gagnkvæma markmiðasetningu. Microsoft býður starfsmönnum áhugaverð starfskjör sem eru í samræmi við skyldur starfsmanns og markmið fyrirtækisins.

Umsóknarfrestur er til og með 13. október nk. Umsækjendur eru vinsamlegast beðnir að sækja um störfín á heimasíðu Capacent Ráðninga, [www.capacent.is](http://www.capacent.is).

Umsókn um störfín þarf að fylgja ítarleg starfsferilsskrá og kynningarbréf þar sem gerð er grein fyrir ástæðu umsóknar og rökstuðningur fyrir hæfni viðkomandi í starfið.

Nánari upplýsingar veita Ragnheiður S. Dagsdóttir ([ragnheidur.dagsdottir@capacent.is](mailto:ragnheidur.dagsdottir@capacent.is)) og Silja Jóhannesdóttir ([silja.johannesdottir@capacent.is](mailto:silja.johannesdottir@capacent.is)) hjá Capacent Ráðningum.

Capacent Ráðningar  
Ármúla 13  
Sími 540 1000

capacent

# ALLRA

Ráðgjafi / sölufulltrúi óskast

- Leitum að duglegum og heiðarlegum einstaklingum, með einstaka hæfni í mannlegum samskiptum. Frumkvæði, drifkraftur og skipulögð vinnubrögð eru góðir eiginleikar. Þarf að geta unnið í hóp án vandkvæða.
- Allra Ráðgjöf er ungt og framsækið fyrirtæki sem miðlar fjárhagslausnum og tryggingum.
- Góð laun í boði fyrir réttan aðila. Farið verður með allar umsóknir sem trúnaðarmál!

Umsóknir ásamt starfsferilsskrá sendist á [atvinna@allra.is](mailto:atvinna@allra.is)

## Þín bíður spennandi starf í Stykkishólmi



Við óskum eftir verslunarstjóra á þjónustustöð Olís í Stykkishólmi. Reynsla af verslunarstörfum og stjórnun er æskileg.

### Helstu verkefni

- Umsjón með daglegum rekstri stöðvarinnar
- Innkaup
- Sala
- Mannaforráð
- Þjónusta við einstaklinga og fyrirtæki

### Hæfni og þekking

Stúdentspróf eða sambærileg menntun. Almenn tölvukunnátta.

Áhersla er lögð á ríka þjónustulund, stundvísi, snyrtimennsku og hæfni í mannlegum samskiptum. Skilyrði er að umsækjendur hafi hreint sakavottorð og séu reyklausir.

Vinsamlega sendið umsóknir merktar „Stykkishólmur“ ásamt ferilsskrá í tölvupósti á netfangið [frida@olis.is](mailto:frida@olis.is) fyrir 13. október nk.

Ef frekari upplýsinga er óskað má jafnframt senda fyrirspurn á sama netfang.

Hjá Olís er lögð áhersla á góðan aðbúnað starfsfólks, stuðning til náms og heilsuefingar, heiðarleika í samskiptum, snyrtimennsku og fagleg vinnubrögð.



Olíuverzlun Íslands hf.

### Capacent Ráðningar

## MENNT ER MÁTTUR



KENNASAMBAND ÍSLANDS

Kennarasamband Íslands (KÍ) leitar að öflugum aðilum til starfa á faglegum og metnaðarfullum vinnustað.

### ÞJÓNUSTUSTJÓRI SJÓÐA

Hlutverk þjónustustjóra sjóða felst í daglegum rekstri sjóða sem KÍ stýrir og er með samninga við. 10 starfsmenn heyra undir þjónustustjóra sjóða. Um fullt starf er að ræða og æskilegt er að viðkomandi geti hafið störf sem fyrst.

#### Starfssvið:

- Ábyrgð á daglegri starfsemi og rekstri sjóða
- Ábyrgð á verkstjórn starfsmanna
- Fundarseta og undirbúningur funda stjórnar orlofssjóðs
- Samningagerð og samskipti við aðila í ferðaðþjónustunni og útleiguaðila
- Vinna að þróun og breytingum á kerfum sjóða
- Fjárhagsáætlanir fyrir orlofssjóð í samvinnu við formann sjóðsins og skrifstofustjóra KÍ
- Upplýsingagjöf til félagsmanna varðandi sjóði félagsins
- Ýmis tilfallandi verkefni sem yfirmaður felur honum

#### Menntunar- og hæfniskröfur:

- Háskólamenntun sem nýtist í starfi, til dæmis á sviði viðskipta- eða ferðamálafræði
- Reynsla af rekstri og samningagerð
- Stjórnunarhæfni og reynsla af starfsmannastjórnun
- Framúrskarandi hæfni í mannlegum samskiptum
- Frumkvæði og skipulögð vinnubrögð
- Góð íslensku- og enskukunnátta í ræðu og riti
- Nákvæmni, talnagleggni og góð almenn tölvukunnátta

### BÓKARI 50% STARF

Hlutverk bókara er launaútreikningur, skráningar og afstemmingar. Vinnutími er samkomulag.

#### Starfssvið:

- Útreikningar launa og ferðakostnaðar innan KÍ
- Skil á skilagreinum launatengdra gjalda
- Skráning reikninga og greiðslna
- Afstemmingar launa, lánadrottna og fjárhags
- Undirbúningur vegna fjárhagsáætlunargerðar
- Skýrslugerð og önnur verkefni í samráði við yfirmann

#### Menntunar- og hæfniskröfur:

- Reynsla af bókhaldi skilyrði
- Menntun sem nýtist í starfi
- Reynsla af launabókhaldi kostur
- Góð þekking á DK æskileg
- Samvirkusemi, sveigjanleiki og skipulögð vinnubrögð
- Góð íslenskukunnátta

### BLAÐAMAÐUR Á ÚTGÁFUSVIÐI

Hlutverk blaðamanns felst í skrifum og framsetningu efnis í samráði við útgáfu- og kynningarstjóra. Um fullt starf er að ræða.

#### Starfssvið:

- Greinaskrif og uppfærsla á efni í miðla KÍ
- Umsjón með útgáfu einstakra blaða og rita í samráði við yfirmann
- Samskipti við formenn og aðra varðandi efni og efnistöð
- Myndatökur á viðburðum og fundum KÍ
- Þátttaka í ímyndar- og stefnumótunarvinnu

#### Menntunar- og hæfniskröfur:

- Háskólamenntun sem nýtist í starfi skilyrði
- Reynsla af textaskrifum skilyrði
- Reynsla af blaða- eða fréttamennsku æskileg
- Mjög góð íslensku- og enskukunnátta í ræðu og riti
- Sjálfstæði í vinnubrögðum
- Framúrskarandi hæfni í mannlegum samskiptum
- Reynsla af ljósmyndun kostur
- Þekking á skólamállum kostur

Kennarasamband Íslands (KÍ) tók til starfa í janúar 2000. Að Kennarasambandinu standa átta félag þ.e. Félag grunnskólakennara, Félag framhaldsskólakennara, Félag leikskólakennara, Félag tónlistarskólakennara, Skólastjórafélag Íslands, Félag stjórnenda í framhaldsskólum, Félag stjórnenda leikskóla og Félag kennara á eftirlaunum. Í Kennarahúsinu eru skrifstofur Kennarasambandsins og félaga innan þess og einnig skrifstofur orlofssjóðs KÍ, sjúkrasjóðs KÍ auk endurmenntunarsjóða. Félagsmenn eru rúmlega 10.000. Sjá nánar á [www.ki.is](http://www.ki.is)

Umsóknarfrestur er til og með 20. október nk. Umsækjendur eru vinsamlegast beðnir að sækja um störfina á heimasíðu Capacent Ráðninga, [www.capacent.is](http://www.capacent.is).

Umsókn um störfina þarf að fylgja ítarleg starfsferilsskrá og kynningarbréf þar sem gerð er grein fyrir ástæðu umsóknar og rökstuðningur fyrir hæfni viðkomandi í starfið. Nánari upplýsingar veita Jóna Björk Sigurjónsdóttir ([jona.sigurjonsdottir@capacent.is](mailto:jona.sigurjonsdottir@capacent.is)) og Silja Jóhannesdóttir ([silja.johannesdottir@capacent.is](mailto:silja.johannesdottir@capacent.is)) hjá Capacent Ráðningum.

## Íslyft ehf Steinbock Þjónustan EHF

Vesturvör - 200 Kópavogur - 564 1600

Óskum eftir traustum og góðum viðgerðarmönnum til starfa við lyftaraviðgerðir. Framtíðarstarf.

Einnig manni í málun og frágangi á lyfturum.

Vinsamlegast sendið umsóknir á [petur@islyft.is](mailto:petur@islyft.is)

Íslyft ehf er sérhæft fyrirtæki í sölu og þjónustu á lyfturum og hefur haft mesta markaðshlutdeild í sölu á lyfturum síð 17 ár.

## Vilt þú auka tekjur þínar?

Viltu starfa sjálfstætt, ráða þínum eigin vinnutíma? Erum að leita eftir heiðalegu, ábyggilegu, framsæknu og duglegu fólki til að starfa með. Miklir framtíðarmöguleikar hérlandis og erlendis. Alþjóðlegt fyrirtæki, eitt stærsta og farsælasta fyrirtæki á sínu sviði í heiminum í dag, starfar í yfir 150 löndum. Árangurstengdar tekjur auk mögulegra bónusa. Tekjumöguleikar 70.000 - 300.000 kr. á mán. 300.000 - 600.000 kr. á mán.

Áhugasamir hafið samband:

820-4122 eða [auknartekjur@gmail.com](mailto:auknartekjur@gmail.com)

## Sveitarfélagið Vogar



### Stóru-Vogaskóli Sérkennari og þroskaþjálfari

Stóru-Vogaskóli, sem staðsettur er í Sveitarfélaginu Vogum miðja vega milli Hafnarfjarðar og Reykjanesbæjar, er grunnskóli með tæplega 200 nemendum og 40 starfsmönnum. Í þennan góða hóp vantar okkur sérkennara og þroskaþjálfara. Laun samkvæmt kjarasamningi KÍ og LS/Þroskaþjálfafélags Íslands og LS

Umsóknir með upplýsingum um menntun, réttindi og starfsreynslu ásamt meðmælendum sendist á: [skoli@vogar.is](mailto:skoli@vogar.is) fyrir 11. október.

Nánari upplýsingar veita Svava Bogadóttir skólustjóri og Hálfdan Þorsteinsson aðstoðarskólustjóri í síma 440-6250



## BBA lögmannsstofa óskar eftir að ráða lögmann

Í boði er krefjandi og metnaðarfullt starf í alþjóðlegu vinnuumhverfi. Viðskiptavinir stofunnar eru innlend og erlend fyrirtæki og stofnanir. Verkefni eru fjölbreytt í síbreytilegu viðskiptaumhverfi þar sem reynir á sjálfstæði, samskiptalipurð, frumkvæði og ábyrgð.

- Hæfniskröfur
- Starfsreynsla er skilyrði
  - Reynsla á sviði fyrirtækja- og fjármálagöfræði er æskileg
  - Framhaldsmenntun á því sviði er kostur
  - Góð enskukunnátta er skilyrði
  - Sjálfstæð vinnubrögð
  - Frumkvæði í starfi
  - Hæfni til að vinna í krefjandi vinnuumhverfi og undir miklu álagi

Umsóknir sendist á [umsokn@bba.is](mailto:umsokn@bba.is) og umsóknarfrestur er til 11. október 2013.

BBA // Legal Iceland // Reykjavík // Höfðatorg // [bba.is](http://bba.is)  
England // London // 23 Berkeley Square // [bbalegal.co.uk](http://bbalegal.co.uk)

# BBA

ÍSLENSKASÍÐLA/BBA 6/2013 1013

[www.hafnarfjordur.is](http://www.hafnarfjordur.is)



ÞJÓNUSTUVER HAFNARFJARDARBÆJAR  
STRANDGATA 6  
220 HAFNARFJÖRDUR  
SÍMI 585 5500  
FAX 585 5599

## Skólaskrifstofa Hafnarfjarðar Lausar stöður í leikskólum

**Arnarberg** (555 3493 [arnarberg@hafnarfjordur.is](mailto:arnarberg@hafnarfjordur.is))  
Þroskaþjálfari

**Hlíðarberg** (578 4300 [hliðarberg@hafnarfjordur.is](mailto:hliðarberg@hafnarfjordur.is))  
Leikskólakennari

**Norðurberg** (555 3484 [nordurberg@hafnarfjordur.is](mailto:nordurberg@hafnarfjordur.is))  
Leikskólakennari (frá áramótum)  
Aðstoð í eldhúsi (50% f. hádeg frá 26. nóv.)

**Stekkjarás** (517 5920 [stekkjaras@hafnarfjordur.is](mailto:stekkjaras@hafnarfjordur.is))  
Deildarstjóri

Ath. þar sem auglýst er staða leikskólakennara/deildarstjóra verða ekki aðrir ráðnir í þá stöðu nema enginn leikskólakennari fái til starfsins.

Allar upplýsingar veita leikskólustjórar viðkomandi skóla. Umsækjendum er bent á heimasíður skólanna til að kynna sér stefnur og starfsemina nánar.

Karlar jafnt sem konur eru hvattir til að sækja um störf. Umsóknarfrestur er til 15. október 2013.

Fræðslustjóri í Hafnarfirði



## GRINDAVÍKURBÆR

Grindavík er 2900 manna bær sem er vinsælasti ferðamannastaður landsins enda Bláa lónið í anddyri bæjarins. Grindavík er fjölskylduvænn bær og einn öflugasti útgerðarbær landsins.

Grindavík er landmikið bæjarfélag og er stutt í margrómaðar gönguferðir. Náttúrufegurð er mikil sem og fuglalíf. Skólustarfi í Grindavík er til fyrirmyndar og státar sveitarfélagið af kraftmiklu íþróttastarfi fyrir alla aldurshópa. Mannlíf í bænum er fjölskrúðugt og öflugt.

Gildi starfsmanna bæjarins eru: Jafnræði, jákvæðni, þekking, framsækni og traust.

Frekari upplýsingar um bæinn má finna á [www.grindavik.is](http://www.grindavik.is)

## Sviðsstjóri frístunda- og menningar sviðs hjá Grindavíkurbæ

Grindavíkurbær óskar eftir að ráða metnaðarfullan einstakling í starf sviðsstjóra frístunda- og menningar sviðs. Viðkomandi þarf að hafa þekkingu, reynslu og áhuga á íþrótt- og frístundamálum, forvörnum og menningu. Leitum að aðila sem hefur ríka skipulagshæfni og getu til að stjórna breytingum ásamt hæfni til að miðla flóknum upplýsingum á einfaldan hátt.

### Starfssvið

- Yfirumsjón og ábyrgð á íþrótt-, frístunda- og menningarmálum
- Gerð starfs- og fjárhagsáætlana sviðsins
- Ráðgjöf, undirbúningur og framlagning mála fyrir frístunda og menningarnefnd og bæjarráð ásamt eftirfylgni mála
- Þjónusta við íbúa á sviði íþrótt-, frístunda-, forvarna- og menningarmála

Konur jafnt sem karlar eru hvött til að sækja um starfið.

Laun eru samkvæmt kjarasamningi Sambands íslenskra sveitarfélaga og viðkomandi stéttarfélags.

### Menntunar- og hæfniskröfur

- Háskólamenntun sem nýtist í starfi
- Reynsla af stjórnun og rekstri
- Reynsla af stefnumótandi áætlanagerð og gerð rekstrar- og fjárhagsáætlana
- Reynsla og þekking á stjórnsýslu og málefnum sveitarfélaga er æskileg
- Hæfni í mannlegum samskiptum og geta til að stjórna breytingum
- Sjálfstæði, frumkvæði og rík skipulagshæfni
- Góð kunnátta í íslensku í ræðu og riti

Nánari upplýsingar um starfið veita Helga Rún Runólfssdóttir ([helga@intellecta.is](mailto:helga@intellecta.is)) og Ari Eyberg ([ari@intellecta.is](mailto:ari@intellecta.is)) síma 511 1225. Umsóknarfrestur er til og með 21. október nk. Umsókn óskast fyllt út á [www.intellecta.is](http://www.intellecta.is). Farið verður með allar fyrirspurnir sem trúnaðarmál. Umsókn um starf þarf að fylgja starfsferilskrá og kynningarbréf þar sem gerð er grein fyrir ástæðu umsóknar.

Intellecta, Síðumúla 5, 108 Reykjavík, sími 511 1225

intellecta

■ ráðgjöf ■ ráðningar ■ rannsóknir

# Verkefnastjóri á fyrirtækjasviði

## Ert þú með ALT undir CTRL í verkefnastjórnun?



**Við leitum að metnaðarfullum og öflugum verkefnastjóra á fyrirtækjasvið Nýherja, sem hefur framúrskarandi þjónustulund og ríka skipulagsgáfu.**

### Helstu verkefni:

- Stýring og samræming verkefna sem unnin eru fyrir viðskiptavinum
- Áhersla á umbótaverkefni og innleiðingu nýrra viðskiptavina
- Áætlanagerð, þ.m.t. kostnaðar-, tíma- og frávikaáætlanir
- Þátttaka í viðhaldi og áframhaldandi uppbyggingu ferla og gæðamála
- Fræðsla innanhúss um verkefnastjórnun og tengda þætti
- Þjónusta og samskipti við viðskiptavinum

### Við leitum að einstaklingi með:

- Reynsla af verkefnastjórnun
- Hæfni í mannlegum samskiptum
- Þekkingu á upplýsingatækni
- Frumkvæði, drifkraft og vilja til verka
- Yfirsýn og getu til að vinna undir álagi
- Háskólagráðu sem nýtist í starfi

Nánari upplýsingar um starfið veitir Dröfn Guðmundsdóttir, mannauðsstjóri, [drofn@nyherji.is](mailto:drofn@nyherji.is). Umsóknarfrestur er til og með 15. október 2013.

Sótt er um starfið á [nyherji.is/atvinna](http://nyherji.is/atvinna). Umsóknir og fyrirspurnir eru meðhöndlaðar sem trúnaðarmál og þeim svarað.

Hjá Nýherja og dótturfélögum starfa samtals 520 starfsmenn — á Íslandi, í Danmörku og Svíþjóð. Sameiginlegt markmið þessa öfluga hóps er að hjálpa viðskiptavinum Nýherja að nýta upplýsingatækni til að ná betri árangri.

# Forstöðumaður Áhættustýringar

Borgun leitar að öflugum einstaklingi til að leiða áhættustýringu félagsins. Um er að ræða nýtt starf og heyrir viðkomandi beint undir forstjóra. Borgun er vaxandi fyrirtæki sem starfar á sviði greiðslu-miðlunar, innanlands og utan.

### Helstu verkefni

- ▶ Greining og eftirlit með áhættu í rekstri félagsins
- ▶ Skýrslugjöf til innri og ytri aðila
- ▶ Ráðgjöf til stjórnenda annarra sviða
- ▶ Þátttaka í mótun áhættustefnu
- ▶ Þróun áhættulíkana

### Menntunar- og hæfniskröfur

- ▶ Háskólamenntun í stærðfræði, verkfræði eða sambærilegum greinum
- ▶ Færni í mannlegum samskiptum
- ▶ Hæfni til að koma efni frá sér á skilvirkan hátt
- ▶ Færni í greiningu og framsetningu gagna
- ▶ Reynsla af sambærilegu starfi er æskileg
- ▶ Skilningur á fjármálamörkuðum
- ▶ Gagnrýnin hugsun og sjálfstæði í starfi

Umsækjendur eru vinsamlegast beðnir um að sækja um starfið á [www.borgun.is](http://www.borgun.is) fyrir 20. október.

Nánari upplýsingar um starfið veitir Rakel Ýr Guðmundsdóttir mannauðsstjóri í síma 560 1561.



**BORGUN**  
AUDVELDAR VIÐSKIPTI



Capacent Ráðningar

## VERKEFNASTJÓRI



**GEKON**  
góður leikur



**Gekon, klasastjóri „Iceland geothermal“ sem er klasasamstarf í íslenska jarðvarmageiranum, óskar eftir að ráða verkefnastjóra til starfa. Verkefnastjóri mun hafa umsjón með þeim verkefnum sem unnið er að á vettvangi samstarfsins og sinna þannig verkefnum af ýmsum toga.**

**Lykilverkefni verkefnastjóra eru að:**

- Stuðla að nýsköpunar- og þróunarverkefnum innan atvinnugreinarinnar
- Stuðla að enn frekari þróun menntunar á sviði jarðvarma og endurnýjanlegrar orku
- Sinna markaðsmálum og kynningu á Íslandi sem uppsprettu þekkingar og sérhæfðrar þjónustu í fremstu röð á sviði jarðvarma í heiminum
- Stuðla að samræðu milli stjórnvalda og atvinnugreinarinnar og bæta starfsskilyrði hennar öllum til hagsbóta
- Sinna gagnaöflun á sviði jarðvarma og miðlun upplýsinga til klasafyrirtækja
- Vinna tillögur um enn frekari vöxt greinarinnar

**Menntunar- og hæfniskröfur:**

- Háskólamenntun á sviði verkfræði, hagfræði eða sambærileg menntun sem nýtist í starfi
- Vottun eða menntun á sviði verkefnastjórnunar er kostur
- Reynsla á sviði verkefnisstjórnunar er kostur
- Þekking á jarðvarmageiranum hér á landi og á alþjóðavettvangi
- Hæfni til að tjá sig í ræðu og riti á íslensku og ensku
- Sjálfstæði í vinnubrögðum og mikil hæfni í mannlegum samskiptum

Íslenska jarðvarmaklasasamstarfið (Iceland geothermal) á sér fjögurra ára sögu um þessar mundir og er í stöðugum vexti. Sú breyting varð um áramótin 2012/2013 að stofnað var sérstakt félag um rekstur samstarfsins. Stjórn félagsins er skipuð 9 einstaklingum auk 2ja áheyrnarfulltrúa. Stjórnarformaður er Albert Albertsson, aðstoðarforstjóri HS Orku.

**Umsóknarfrestur er til og með 13. október nk. Umsækjendur eru vinsamlegast beðnir að sækja um starfið á heimasíðu Capacent Ráðninga, [www.capacent.is](http://www.capacent.is).**

Umsókn um starfið þarf að fylgja itarleg starfsferilsskrá og kynningarbréf þar sem gerð er grein fyrir ástæðu umsóknar og rökstuðningur fyrir hæfni viðkomandi í starfið. Nánari upplýsingar veita Ragnheiður S. Dagsdóttir ([ragnheidur.dagsdottir@capacent.is](mailto:ragnheidur.dagsdottir@capacent.is)) og Elín Friðjónsdóttir ([elin.fridjonsdottir@capacent.is](mailto:elin.fridjonsdottir@capacent.is)) hjá Capacent Ráðningum.

Capacent Ráðningar  
Ármúla 13  
Sími 540 1000

capacent



**Landsvirkjun ber gullmerkið í Jafnlaunaúttekt PwC, sem staðfestir að fyrirtækið greiðir körlum og konum jöfn laun fyrir sömu eða jafnverðmæt störf.**

 Landsvirkjun

## Sérfræðingur í viðskiptagreiningu

Við leitum að kraftmiklum sérfræðingi í viðskiptagreiningu á markaðs- og viðskiptaþróunarsviði Landsvirkjunar. Starfið felst í greiningu á innlendum og erlendum mörkuðum, þátttöku í samningaviðræðum og þróun viðskiptatækifæra.

- > Háskólamenntun í fjármála- eða raungreinum sem nýtist í starfið
- > Greiningarhæfni, módelsmið og reynsla af gagnaúrvinnslu
- > Hæfni til að tjá sig í ræðu og riti
- > Mjög góð enskukunnátta
- > Frumkvæði og lipurð í mannlegum samskiptum

**Sótt er um starfið á vef Capacent**

Nánari upplýsingar um starfið veita Auður Bjarnadóttir ([audur.bjarnadottir@capacent.is](mailto:audur.bjarnadottir@capacent.is)), Þóra Pétursdóttir ([thora.petursdottir@capacent.is](mailto:thora.petursdottir@capacent.is)) hjá Capacent og Brynjar Már Brynjólfsson á starfsmannasviði Landsvirkjunar ([brynjar.mar.brynjolfsson@landsvirkjun.is](mailto:brynjar.mar.brynjolfsson@landsvirkjun.is)). Umsóknarfrestur er til og með 13. október.





## Verkefnastjórar framkvæmdaverka og rafmagnshönnuður

Orkuveita Reykjavíkur óskar eftir að ráða tvo verkefnastjóra og rafmagnshönnuð. Leitað er að starfsmönnum með góða samstarfshæfni, þjónustulund og eru sjálfstæðir og agaðir í vinnubrögðum.

### Verkefnastjórar framkvæmdaverka

Orkuveita Reykjavíkur leitar að tveimur öflugum verkefnastjórum, annars vegar til þess að stýra stórum framkvæmdaverkum á Hengilssvæðinu og hins vegar til að stýra framkvæmdaverkum í veitukerfum fyrirtækisins. Á næstu árum er gert ráð fyrir umtalsverðum fjárfestingum sem tengjast þeim virkjunum sem nú þegar eru í rekstri, ásamt áframhaldandi viðhalds- og nýframkvæmdum í núverandi veitukerfi. Orkuveitan er að byggja upp sterkan faghóp á þessu sviði og ráðningarnar eru liður í þeirri uppbyggingu.

#### Starfs- og ábyrgðarsvið

- Verkefnastjórn framkvæmdaverka á skipulags-, hönnunar- og framkvæmdastigi
- Umsjón með gerð útboðsgagna og verksamninga
- Umsjón og eftirlit með framvindu verkefna, gerð framvinduskýrsla og skilamats
- Samskipti við ráðgjafa, framkvæmdaaðila, sveitarstjórnir, stjórnarsýslu og aðra hagsmunaaðila
- Undirbúningur og gerð framkvæmdaáætlana, kostnaðar- og greiðsluáætlana og eftirlit með framkvæmd slíkra áætlana

#### Menntunar- og hæfnikröfur

- Háskólapróf í verkfræði, tæknifræði eða skyldum greinum
- Reynsla af áætlanagerð
- Reynsla af verkefnastjórnun framkvæmdaverka
- Vottun í verkefnastjórnun eða MPM nám æskilegt
- Reynsla af skipulagsmálum er æskileg

### Rafmagnshönnuður

Orkuveita Reykjavíkur leggur mikið upp úr góðri hönnun veitukerfa sinna og að kjarnaþekking í veitumiðlum sé traust innan fyrirtækisins. Þróunarsvið Orkuveitunnar leitar nú eftir rafmagnshönnuði til þess að styrkja enn frekar rafmagnsteymi sitt.

#### Starfs- og ábyrgðarsvið:

- Hönnun veitukerfa í rafmagni og götulýsingu
- Kerfisrannsóknaverkefni vegna veitukerfa í rafmagni
- Samskipti við ytri hönnuði og samstarfsaðila
- Þátttaka í mótun fyrirkomulags hönnunar hjá Orkuveitunni

#### Menntunar- og hæfnikröfur:

- Háskólapróf í rafmagnsverk- eða tæknifræði
- Haldgóð reynsla í hönnun veitukerfa
- Góð þekking á AutoCad og landupplýsingakerfum
- Þekking í lýsingarfræðum er æskileg

Orkuveitan er fjölbreyttur og lifandi vinnustaður fólks með mikla þekkingu. Fyrirtækið hefur að markmiði að vera í fremstu röð hvað snertir öryggi og vinnuumhverfi og möguleika starfsfólks til að samræma vinnu og fjölskylduábyrgð.

#### Við hvetjum jafnt konur sem karla til að sækja um störf.

Umsjón með úrvinnslu umsókna hefur Jóna Björk Sigurjónsdóttir ([jona.sigurjonsdottir@capacent.is](mailto:jona.sigurjonsdottir@capacent.is)) hjá Capacent Ráðningum. Umsækjendur eru vinsamlegast beðnir að sækja um störf á heimasíðu Capacent Ráðninga, [www.capacent.is](http://www.capacent.is). Umsóknum um störf þurfa að fylgja ítarlegar starfsferilsskrár og kynningarbréf þar sem gerð er grein fyrir ástæðu umsókna og rökstuðningur fyrir hæfni viðkomandi í starfið.

Umsóknarfrestur er til og með 20. október 2013. Farið verður með allar umsóknir sem trúnaðarmál.

Capacent Ráðningar

KÍKTU Á [WWW.CAPACENT.IS](http://WWW.CAPACENT.IS)

# Bifvélavirkjar

## Hekla auglýsir eftir bifvélavirkjum til starfa á Volkswagen, Audi og Skoda verkstæði.

HEKLA leitar nú að úrvals bifvélavirkjum með ríka þjónustulund sem falla vel inn í öflugan hóp bifvélavirkja sem starfar hjá Heklu. Starfsmenn fá tækifæri til að tileinka sér nýjustu tækni í Volkswagen, Audi og Skoda viðgerðum ásamt viðhaldi bifreiða og sækja regluleg námskeið er það varðar.

### Menntunar og hæfniskröfur:

- Sveinspróf í bifvélavirkjun
- Rík þjónustulund
- Hæfni í mannlegum samskiptum
- Metnaður til að ná árangri í starfi

Nánari upplýsingar um starfið veita Brynjar Páll Rúnarsson verkstjóri (bpr@hekla.is) og Gerður B. Pálmarsdóttir gæða- og mannauðsstjóri (gbp@hekla.is).

Umsóknarfrestur er til og með 15. október nk. Umsókn óskast fyllt út á [www.hekla.is](http://www.hekla.is).



HEKLA hf er leiðandi fyrirtæki í innflutningi, sölu og þjónustu við nýjar bifreiðar og hefur verið söluhæsta bifreiðumboðið á Íslandi undanfarin ár, með ríflega 25% markaðshlutdeild á síðasta ári.

HEKLA er með fimm söluumboð á Íslandi – á Akureyri, Selfossi, Reykjanesbæ, Akranesi og Ísafirði. Höfuðstöðvar félagsins eru við Laugaveg 170-174 í Reykjavík.

Um 120 manns starfa hjá HEKLU hf. Félagið er með umboð fyrir Volkswagen, Audi, Skoda og Mitsubishi og annast þjónustu við þessar tegundir.

## Rafmiðlun

### Rafvirkjar óskast

Rafmiðlun óskar eftir að ráða rafvirkja til starfa. Um er að ræða verkefni hérlendis. Viðkomandi verða að geta hafið störf fljótlega.

Fyrirspurnir sendist á netfangið [rafmidlun@rafmidlun.is](mailto:rafmidlun@rafmidlun.is). Einnig er hægt fylla út starfsumsókn á heimasíðu Rafmiðlunar [www.rafmidlun.is](http://www.rafmidlun.is)



Nú vantar okkur fleiri hendur!

Við leitum að starfsfólki með brennandi áhuga á tísku, 25-50 ára, í hlutastarf og afleysingar.

þarf að hafa reynslu af verslunarstörfum og góða þjónustulund.

Áhugasamir sendi umsókn með mynd á [ilseverslun@gmail.com](mailto:ilseverslun@gmail.com) fyrir 10. okt.

## ILSE JACOBSEN

HORN BÆK

Garðatorgi & Laugavegi 33

## STARF Í LÝSINGUM

► Fjármálaeftirlitið vill ráða sérfræðing til starfa vegna yfirferðar og staðfestingar á lýsingum ásamt markaðsvakt.

Hlutverk Fjármálaeftirlitsins er að tryggja að útgefendur fari eftir þeim reglum sem gilda um efni lýsinga vegna almennra útboða verðbréfa eða töku verðbréfa til viðskipta á skipulegum verðbréfamarkaði. Markaðsvakt felur í sér greiningu á markaði, samskipti við Kauphöll og almennt eftirlit.

### Starfssvið

- Yfirferð og staðfesting lýsinga
- Samskipti við útgefendur eða umsjónaraðila þeirra
- Markaðsvakt
- Samskipti við Kauphöll
- Önnur tilfallandi og tengd verkefni

### Menntunar- og hæfniskröfur

- Viðeigandi háskólapróf s.s. á sviði viðskiptafræði
- Próf í verðbréfavíðskiptum æskilegt
- Viðeigandi reynsla af fjármálamarkaði
- Reynsla af störfum í stjórnsýslunni æskileg
- Nákvæmni, góð greiningarhæfni og sjálfstæði í vinnubrögðum er nauðsynlegt
- Frumkvæði, metnaður og góð samskiptahæfni
- Góð íslensku- og enskukunnátta auk færni til að tjá sig í ræðu og riti

Fjármálaeftirlitið er lykilstofnun í íslensku efnahagslífi og samfélagi. Innan þess fer nú fram mikið uppbyggingar- og umbótastarf sem miðar að því að styrkja eftirlit og taka þannig þátt í að byggja upp traust og trúverðugt fjármálakerfi á Íslandi.

Umsjón með ráðningu hafa Páll Friðriksson forstöðumaður verðbréfaeftirlits ([pallfr@fme.is](mailto:pallfr@fme.is)) og Erla Traustadóttir sérfræðingur á mannauðssviði ([erlat@fme.is](mailto:erlat@fme.is)).

Umsækjendur eru vinsamlega beðnir um að sækja um starfið á heimasíðu Fjármálaeftirlitsins, [www.fme.is](http://www.fme.is), eða á Starfatorgi, [www.starfatorg.is](http://www.starfatorg.is). Umsóknarfrestur er til og með 14. október.

Með umsókn skal fylgja ítarleg ferilskrá og kynningarbréf þar sem gerð er grein fyrir ástæðu umsóknar og rökstuðningi fyrir hæfni viðkomandi í starfið.



FJÁRMÁLAEFTIRLITIÐ  
THE FINANCIAL SUPERVISORY AUTHORITY, ICELAND



TÉKKLAND  
Bifreiðaskoðun





Leigufélagið Klettur ehf. er sjálfstætt félag í eigu íbúðalánasjóðs. Tilgangur þess er að bjóða íbúðarhúsnæði til tryggrar leigu með áherslu á langfráhugsun og húsnæðisöryggi. Leigufélagið yfirtekur eignarhald og rekstur um 550 fasteigna íbúðalánasjóðs en meirihluti eignanna er nú þegar í útleigu.

## Fjölbreytt starf hjá Leigufélaginu Kletti

# Bókari – skrifstofustarf

Um er að ræða störf við bókhald í bland við önnur skrifstofustörf. Ásamt því að bóka reikninga og stofna kröfur felur starfið í sér mikil samskipti við viðskiptavini, umsjón með innkaupum á skrifstofu og fleiri verkefni. Um fullt starf er að ræða.

### Helstu verkefni

- Bókun reikninga
- Afstemmingar
- Upplýsingagjöf og símsvörun
- Samskipti við viðskiptavini
- Innkaup á skrifstofu
- Umsjón með uppáskriftakerfi
- Innheimtumál
- Almenn skrifstofustörf

### Menntunar- og hæfniskröfur

- Menntun sem nýtist í starfi, t.d. viðurkenndur bókari
- Reynsla af bókhaldi er skilyrði
- Þekking á Dynamics NAV bókhaldskerfi er kostur
- Frumkvæði og metnaður til að ná árangri í starfi
- Skipulagshæfni og ögun í vinnubrögðum
- Samstarfs- og samskiptahæfni
- Góð upplýsingatækniþekking
- Jákvæðni og rík þjónustulund

### Upplýsingar veita:

Katrín S. Óladóttir  
katrin@hagvangur.is

Kristín Guðmundsdóttir  
kristin@hagvangur.is

Umsóknir óskast fylltar út á  
www.hagvangur.is

Umsóknarfrestur er til og  
með 15. október.



## HAGVANGUR

SKÓGARHLÍÐ 12 105 REYKJAVÍK Sími 520 4700  
www.hagvangur.is



NORDIC VISITOR

Nordic Visitor er framsækin ferðaskrifstofa og er í dag eitt af stærstu ferðþjónustufyrirtækjum Íslands. Ferðaskrifstofan sérhæfir sig í að skapa góðar minningar með sérsniðnum pakkaferðum, fyrir einstaklinga og hópa til allra Norðurlanda, sem og fyrirtækjaferðum til Íslands og Svíþjóðar.

Starfsstöðvar eru á Íslandi og Svíþjóð. Um 50 starfsmenn starfa hjá Nordic Visitor, flestir á aðalskrifstofu fyrirtækisins á Íslandi en 5 starfsmenn í Svíþjóð. Fyrirtækið hefur þjónað einstaklingum og fyrirtækjum frá yfir 80 þjóðlöndum. Sjá nánar á <http://www.nordicvisitor.com/atvinna/>

# Forstöðumaður fjármála- og rekstrarsviðs

Nordic Visitor hefur vaxið hratt undanfarin ár og leitar að öflugum einstaklingi með yfirgripsmikla þekkingu til að stýra uppbyggingu á rekstrarsviði félagsins og fjármálum þess.

### Starfs- og ábyrgðarsvið

- Dagleg umsjón með verkefnum rekstrarsviðs og fjármálum fyrirtækisins
- Stjórnendaupplýsingar til framkvæmdastjóra og stjórnar fyrirtækisins
- Áætlanagerð
- Sjóðstýring og ávöxtun fjármuna
- Kostnaðareftirlit
- Umsjón með skilum á gögnum til endurskoðanda og opinberra aðila
- Samningagerð
- Starfsmannamál

### Menntun og hæfniskröfur

- Háskólamenntun, framhaldsmenntun á sviði fjármála er kostur
- Reynsla af rekstrarumhverfi fyrirtækja
- Reynsla af stjórnunarstörfum
- Reynsla af bókhaldsstörfum
- Góð tölvukunnátta (Excel, Pivot, Navision)
- Öguð og skipulögð vinnubrögð byggð á metnaði og árangri
- Framúrskarandi samskiptafærni og þjónustulund
- Gott vald á íslensku og ensku er skilyrði
- Góð færni í norðurlandamáli er kostur

### Upplýsingar veita:

Katrín S. Óladóttir  
katrin@hagvangur.is

Sverrir Briem  
sverrir@hagvangur.is

Umsóknir óskast fylltar út á  
www.hagvangur.is. Umsókn þarf  
að fylgja ítarleg starfsferilskrá og  
kynningarbréf þar sem kemur fram  
rökstudd hæfni og tilgreindur  
árangur í starfi.

Umsóknarfrestur er til og  
með 16. október.



## HAGVANGUR

SKÓGARHLÍÐ 12 105 REYKJAVÍK Sími 520 4700  
www.hagvangur.is



www.brammer.is

Brammer Group er leiðandi fyrirtæki í Evrópu sem dreifingaraðili á iðnaðarrekstrarvöru, með yfir 50 ára reynslu. Brammer er þekkt fyrir hágæðavöru og sveigjanlega þjónustu. Framúrskarandi þjónustu okkar ber fyrst og síðast að þakka góðu starfsfólki.

Brammer á Íslandi starfrækir vöruhús á svæði Alcoa Fjarðaáls í Reyðarfirði. Brammer sér um innkaup og lagerhald, ásamt tæknilegri ráðgjöf fyrir Alcoa Fjarðaál og veitir 24 tíma þjónustu allt árið um kring. Einnig starfrækir Brammer verslun í Hafnarfirði og skrifstofu í Reykjavík. Brammer er ört stækkandi fyrirtæki á Íslandi með um 40 starfsmenn.

# Sölumaður

Brammer leitar að sölumanni í verslun sína í Hafnarfirði.

### Starfssvið

- Sala í verslun og í gegnum síma
- Tilboðsgerð og eftirfylgni
- Samskipti við viðskiptavini og birgja
- Annað tilfallandi

### Menntunar- og hæfniskröfur

- Sölureynsla skilyrði
- Þekking á legum kostur
- Þjónustulund og jákvæðni
- Frumkvæði og keppnissskap

### Upplýsingar veita:

Rannveig J. Haraldsdóttir  
rannveig@hagvangur.is

Umsóknarfrestur er til og  
með 13. október nk.

Umsóknir óskast fylltar út á  
hagvangur.is



## HAGVANGUR

SKÓGARHLÍÐ 12 105 REYKJAVÍK Sími 520 4700  
www.hagvangur.is

## Byggingarverkfræðingur eða tæknifræðingur

**Slökkvilið höfuðborgarsvæðisins (SHS) auglýsir stöðu byggingarverkfræðings eða tæknifræðings lausa til umsóknar.** Um nýja stöðu er að ræða sem heyrir beint undir sviðsstjóra forvarnasviðs. Forvarnasvið sinnir eldvarnaeftirliti og forvörnum á starfssvæði SHS og veitir leiðsögn til einstaklinga, fyrirtækja og stofnana. Um fullt starf er að ræða og laun eru samkvæmt viðkomandi kjarasamningi.

### Starfslýsing:

- Eftirlit með hönnun eldvarna og rýni hönnunargagna.
- Leiðsögn til hönnuða og byggingaraðila.
- Áhættugreining á stærri og flóknari mannvirkjum.
- Sérhæfðar skoðanir á eldvörnum mannvirkja vegna öryggis- og lokaúttekta og almenns eldvarnaeftirlits.
- Umsjón með samstarfsverkefnum forvarna- og útkallssviðs og samstarf við sveitarfélög vegna ýmissa verkefna.
- Þátttaka í þróunarvinnu á sviðinu auk fræðslu og leiðsagnar um eldvarnarmál.
- Önnur tilfallandi verkefni.

### Hæfniskröfur:

- Hafa lokið prófgráðu í byggingarverkfræði eða tæknifræði.
- Reynsla af úttektum bygginga og/eða eftirliti með byggingarframkvæmdum.
- Grunnþekking á eldvarnarmálum er æskileg, sem og reynsla af opinberri stjórnáslu.
- Góð íslenskukunnátta nauðsynleg og ritfærni.
- Enskukunnátta og þekking á einu Norðurlandamáli.
- Starfið krefst skipulagshæfni, frumkvæðis og sjálfstæðra vinnubragða við úrlausn verkefna.

Nánari upplýsingar veitir Bjarni Kjartansson, sviðsstjóri forvarnasviðs á skrifstofutíma í síma 528 3000 eða í gegnum netfangið [bjarni.kjartansson@shs.is](mailto:bjarni.kjartansson@shs.is).

**Umsóknarfrestur er til og með 15. október 2013.** Umsóknir skulu berast Slökkviliði höfuðborgarsvæðisins í Skógarhlíð 14, 105 Reykjavík merktar „Byggingarverkfræðingur/tæknifræðingur“ eða í ofangreint netfang.



**SHS**

Skógarhlíð 14  
105 Reykjavík  
sími 528 3000  
shs@shs.is  
www.shs.is

SHS er byggðasamlag sem sinnir slökkvistarfi, sjúkraflutningum, viðbrögðum við mengunaróhöppum, forvörnum, almannavörnum og öðrum verkefnum sem stjórn SHS ákveður hverju sinni og varða velferð íbúa. Að rekstri SHS standa sex sveitarfélög á höfuðborgarsvæðinu: Reykjavíkurborg, Kópavogsbær, Hafnarfjarðarbær, Garðabær, Mosfellsbær og Seltjarnarneskaupstaður. Framkvæmdastjórn sveitarfélaganna skipa stjórn SHS.



Sjávargrillið veitingahús óskar eftir duglegu starfsfólki í sal, framreiðslunum og matreiðslunum.

Allar upplýsingar í síma 866 5001  
/ e-m [gustav@sjavargrillid.is](mailto:gustav@sjavargrillid.is)

Sjávargrillið Skólavörðusfíg 14 - 101 Reykjavík

*Selena*

### FRAMTÍÐARSTARF.

Selena leitar að jákvæðum starfskrafti með einstaka þjónustulund og hæfni í mannlegum samskiptum.

Starfið felst í afgreiðslu og ráðgjöf til viðskiptavina en starfið krefst mikillar vörubekkingar og nálægðar við viðskiptavini enda um sérhæfða söluvöru að ræða. Viðkomandi þarf því að vera tilbúin að læra vel á vöruúrval Selenu sem og að gangast undir kennslu í öllu sem viðkemur máttun á bæði undirfatnaði og sundfatnaði.

### Hæfniskröfur:

Rík þjónustulund og hæfni í mannlegum samskiptum Jákvæðni og góðir samskiptahæfileikar Dugnaður og metnaður í starfi Reynsla af sölustörfum æskileg en ekki skilyrði.

**Umsóknir ásamt ferilskrá sendist á netfangið: [selena@selena.is](mailto:selena@selena.is) fyrir 15.okt.**



**Schindler**

## Rafvirki eða vélvirki

Héðinn Schindler lyftur ehf.  
óskar eftir rafvirkja eða vélvirkja

### Starfssvið:

Eftirlit og viðgerðir á lyftum og rennistigum. Einnig önnur tilfallandi verkefni.

### Menntun og hæfniskröfur:

Sveinspróf í rafvirkjun eða vélvirkjun er skilyrði. Tölvukunnátta, nákvæm og skipulögð vinnubrögð. Viðkomandi þarf að geta unnið sjálfstætt, hafa góða þjónustulund og hæfni í mannlegum samskiptum.

**Umsókn með upplýsingum um menntun og fyrri störf sendist á [schindler@schindler.is](mailto:schindler@schindler.is).**

## Merkinga- og þjónustustjóri

### Helstu verkefni:

- Hjá Tanna annast 5 manna deild merkingar á fatnað, penna, töskur, húfur og fleiri vörur með logoum og skilaboðum viðskiptavina. Notað er digital prent, silkiprent, PAD prent og ísaumur.
- Samhliða fer fram vöruafgreiðsla.
- Starfið gengur út á að stýra þessari deild og vinna jafnframt ýms störf í henni, við vöruafgreiðslu og merkingar.

### Hæfniskröfur:

- Reynsla af sambærilegu starfi er mikill kostur.
- Menntun og reynsla á sviði grafískrar hönnunar og prentsmíði.
- Reynsla og þekking í Illustrator og einhver í Photoshop.
- Hæfni í mannlegum samskiptum.
- Frumkvæði og sjálfstæð vinnubrögð.
- Reykleysi er kostur.

**Umsóknir berist á [gudjon@tanni.is](mailto:gudjon@tanni.is) fyrir 14. október n.k.**

*tanni*  
auglýsingavörur

Höfðabakki 9, 110 Reykjavík  
Sími: 567 0500  
[tanni@tanni.is](mailto:tanni@tanni.is) - [www.tanni.is](http://www.tanni.is)

[www.unak.is](http://www.unak.is)

Háskólinn  
á Akureyri

## LEKTOR Í EFNAFRÆÐI VIÐ HÁSKÓLANN Á AKUREYRI

Háskólinn á Akureyri auglýsir 100% stöðu lektors í efnafræði við auðlindadeild viðskipta- og raunvísindasviðs. Miðað er við að viðkomandi hefji störf 1. janúar 2014 og er ráðningartími til eins árs með möguleika á framlengingu. Leitað er að efnafræðingi, efnaverkerfræðingi, eða einstaklingi með sambærilega menntun. Víðtæk þekking á auðlindafræðum er æskileg.

**Helstu verkefni** eru kennsla og rannsóknir sem tengjast áherslum deildarinnar sem eru líftækni og sjávarútvegsfræði.

### Menntunar- og hæfniskröfur:

- Umsækjandi skal hafa þekkingu og reynslu í samræmi við alþjóðleg viðmið fyrir viðkomandi starfsheiti á fræðasviðinu, staðfest með álit dómnefndar eða með doktorsprófi frá viðurkenndum háskóla
- Kennslureynsla á háskólastigi og reynsla af vísindastörfum telst nauðsynleg
- Umsækjandi skal hafa hæfni til að kenna og stunda rannsóknir á sínu sviði og vera fær um að kenna bæði á íslensku og ensku
- Krafist er góðrar hæfni í mannlegum samskiptum og skipulagshæfni
- Við mat á umsóknum er tekið mið af hversu vel viðkomandi uppfyllir kennslu- og rannsóknarþarfir viðskipta- og raunvísindasviðs

### Umsóknarfrestur er til 16. október 2013.

Umsóknir berist skrifstofu rektors, Háskólanum á Akureyri, Sólborg v/Norðurslóð, 600 Akureyri. Umsókn og fylgigögn skal einnig senda á rafrænu formi eftir því sem unnt er á netfangið [gmk@unak.is](mailto:gmk@unak.is). Sjá nánar á [www.unak.is/lausstorf](http://www.unak.is/lausstorf).

### Umsókn skal fylgja:

- Greinargóð skýrsla um náms- og starfsferil, fræðistörf og kennslureynslu
- Staðfest afrit af öllum viðeigandi prófskírteinum
- Umsagnir um kennslu- og stjórnunarstörf umsækjanda eftir því sem við á
- Tilnefna skal þrjú meðmælendur, æskilegt er að einn þeirra sé næsti yfirmaður í núverandi starfi eða fyrri starfi umsækjanda
- Þær fræðilegu ritsmíðar sem umsækjandi telur sín bestu verk (allt að þremur ritum). Þegar fleiri en einn höfundur stendur að innsendu ritverki skal umsækjandi gera grein fyrir framlagi sínu til verksins
- Þá skal umsækjandi gera grein fyrir áformum sínum um rannsóknarverkefni ef til ráðningar kemur

Nánari upplýsingar veita Ögmundur Knútsson í síma 460 8615, netfang: [ogmundur@unak.is](mailto:ogmundur@unak.is) og Hjörleifur Einarsson í síma 460 8502, netfang: [hei@unak.is](mailto:hei@unak.is).

## SÖLU OG MARKAÐSSTARF

Innflutningsfyrirtæki á heildsölu og neytendamarkaði leitar að ráðagóðum og jákvæðum einstaklingi sem á auðvelt með mannleg samskipti í sölu og markaðsstarf.

### STARFSSVIÐ

- Sala til núverandi viðskiptavina
- Afla nýrra viðskiptavina
- Þjónusta viðskiptavini
- Ýmis tilfallandi verkefni

### HÆFNISKRÖFUR

- Reynsla er æskileg
- Tölvukunnátta
- Sjálfstæði í vinnubrögðum
- Stundvísi

Um framtíðarstarf er að ræða. Þetta er reyklaus vinnustaður. Umsækjendur vinsamlega sendið ferilskrá ásamt mynd á pósthfangið [solumenn@yahoo.com](mailto:solumenn@yahoo.com)

## Við þurfum á eldmóði þínum að halda!

UNICEF (Barnahjálpar Sameinuðu þjóðanna) leitar að ábyrgu, kraftmiklu og jákvæðu fólki sem vill leggja málstað samtakanna lið í sex vikna átaki frá miðjum október og út nóvember.

Starfið felst í því að ganga í hverfi á höfuðborgarsvæðinu, kynna starf UNICEF og bjóða fólki að skrá sig sem heimsoforeldra. Mánaðarleg framlög heimsoforeldra renna til baráttu sem gerir framtíð barna um allan heim bjartari.

Við bjóðum þér starf með tilgang. Á móti vonumst við til að þú hafir ríka réttlætiskennnd og sannfæringarkraft, eigir auðvelt með að tengjast fólki og miðla mikilvægum málstað til annarra.

Vinnutíminn er á eftirmiðdögum og á kvöldin, mánudaga til fimmtudaga, alls 16 stundir á viku. Aldurslágmark er átján ára. Áhugasamir sendi ferilskrá á netfangið [floki@unicef.is](mailto:floki@unicef.is). Nánari upplýsingar í síma 552 6336.

unicef 



## Öflugur rannsóknamaður...



Matís óskar eftir að ráða drifandi og duglegan rannsóknamann til starfa hjá fyrirtækinu í Reykjavík vegna nýrra og spennandi verkefna

### Starfssvið

Starfið felst í aðstoð við rannsóknir og almennri vinnu á tilraunastofu Matís á Líftækni og lífefnasviði.

Starfshlutfall er 100% til þriggja ára en möguleiki á framfengingu eftir verkefnastöðu. Viðkomandi mun starfa við rannsóknastofu Matís við Vínlandsleið 12.

Umsóknarfrestur er til og með 11. október

Umsækjendur eru beðnir um að senda inn umsókn á heimasíðu Matís [www.matis.is/atvinna](http://www.matis.is/atvinna).

Öllum umsóknum verður svarað þegar ákvörðun um ráðningu hefur verið tekin.

Frekari upplýsingar veitir Dr. Hörður G. Kristinsson, [hordur@matris.is](mailto:hordur@matris.is), og í síma 422 5000.

### Hæfniskröfur

- B.Sc. gráða í raunvísindum (t.d. matvælafræði, líffræði, lífefnafræði, efnafræði) og reynsla við rannsóknastörf. Framhaldsnám (M.Sc.) kemur einnig til greina.
- Sjálfstæð og öguð vinnubrögð ásamt frumkvæði og metnaði til að ná árangri í starfi.
- Lipurð í mannlegum samskiptum.
- Metnaður til að ná árangri í starfi.
- Æskilegt er að viðkomandi geti hafið störf sem fyrst.

Matís ohf. Vínlandsleið 12 s. 422 5000  
113 Reykjavík [www.matis.is](http://www.matis.is)

## ER TÍSKA EITTHVAÐ FYRIR ÞIG?

FRÍHÖFNIN

Fríhöfnin óskar eftir að ráða jákvæðan, kraftmikinn aðila á innkaupasvið sem hefur hæfileika til að sjá um innkaup á fatnaði og fylgihlutum fyrir verslanir fyrirtækisins. Um er að ræða mjög skemmtilegt og krefjandi starf í fjölbreytilegu og alþjóðlegu umhverfi. Starfið krefst þess að viðkomandi aðili sé víðsýnn, hafi áhuga, reynslu og þekkingu á tísku og sé tilbúinn til að leggja mikið á sig til að ná árangri í starfi hjá fyrirtæki þar sem starfsandinn er góður og mikill metnaður ríkjandi.

### Starfs- og ábyrgðarsvið:

- Áætlanagerð og innkaup á fatnaði, skóm og fylgihlutum
- Birgðahald og framsetning vara í samráði við deildarstjóra og verslunarstjóra
- Ýmis innlend og erlend samskipti er snúa að innkaupamálum
- Vöruþróun í samráði við aðra aðila
- Verðkannanir og reikningshald

### Menntunar- og hæfniskröfur:

- Menntun sem nýtist í starfi
- Reynsla af innkaupum er nauðsynleg
- Þekking og brennandi áhugi á tísku, fatnaði og fylgihlutum
- Góð þekking á öllum helstu tölvuforritum ásamt þekkingu á Navision
- Mjög góð ensku- og íslenskukunnátta
- Framúrskarandi samskiptahæfni
- Frumkvæði

Umsóknarfrestur er til og með 15. október. Nánari upplýsingar veitir Sóley Ragnarsdóttir í síma 425 6313 eða [soley@dutyfree.is](mailto:soley@dutyfree.is).

Umsóknareyðublöð má finna á [www.dutyfree.is/atvinna](http://www.dutyfree.is/atvinna).

Fríhöfnin hefur sett sér það markmið að vera ávallt til fyrirmyndar í jafnréttismálum. Í jafnréttisáætlun félagsins er unnið að því markmiði með margvíslegum hætti og er lögð áhersla á að jafna hlutfall kynjanna í sambærilegum stöðum, einkum í stjórnunar- og áhrifastöðum eins og jafnréttislag gera ráð fyrir.

Félagið er stærsta verslunarfyrirtækið í Flugstöðinni með um 150 starfsmenn. Stærstu vöruflokkarnir í verslunum félagsins eru áfengi, tóbak, snyrtivörur, sælgæti, fatnaður og fylgihlutir. Fríhöfnin er framsækið fyrirtæki í síbreytilegum ferðaheimi þar sem markmiðið er að bjóða upp á gæðavörur á góðu verði í samkeppni við verslanir á erlendum flugvöllum.

[www.dutyfree.is](http://www.dutyfree.is)

## Starf skólameistara Handverks- og hússtjórnarskólans á Hallormsstað er laust frá 1. janúar 2014.

### Starfssvið

Skólameistari veitir skólanum forstöðu. Hann stjórnar daglegum rekstri, öllu starfi skólans og gætir þess að skólalastarfið sé í samræmi við lög, reglugerðir, aðalnámskrá og önnur gildandi fyrirmæli á hverjum tíma. Hann ber ábyrgð á gerð fjárhagsáætlunar og að henni sé fylgt, hefur frumkvæði að gerð skólanámskrár ásamt umbótastarfi innan skólans.

### Menntunar- og hæfniskröfur

Samkvæmt 14. gr. laga um menntun og ráðningu kennara og skólastjórnenda við leikskóla, grunnskóla og framhaldsskóla, nr. 87/2008, skal skólameistari hafa starfsheitið framhaldsskólakennari og kennslureynslu. Leitað er eftir einstaklingi með þekkingu og reynslu í einhverjum af þeim greinum sem kenndar eru í skólanum; matreiðslu, næringarfræði, hannyrðum eða vefnaði. Auk þess er stjórnunar reynsla æskileg auk leiðtoga- og samskiptahæfni.

### Ráðning og kjör

Skólanefnd Handverks- og hússtjórnarskólans á Hallormsstað ræður skólameistara skv. 9. grein skipulagsskrár skólans frá 1998. Ráðið er í starfið frá 1. janúar 2014. Skólanefndin ákvarðar um laun skólameistara í samræmi við ákvörðun kjararáðs, sbr. lög um kjararáð, nr. 47/2006.

### Umsóknir

Umsóknir með ítarlegum upplýsingum um menntun og fyrri störf skulu sendar formanni skólanefndar Handverks- og hússtjórnarskólans á Hallormsstað, Sigrúnu Blöndal ([sigrunblondal@egilsstadir.is](mailto:sigrunblondal@egilsstadir.is)), Selási 33, 700 Egilsstöðum eigi síðar en 18. október 2013.

Nánari upplýsingar um starfið veitir Sigrún Blöndal formaður skólanefndar.

Umsóknarfrestur er til og með 18. október 2013.

## Nordens roligaste chefsjobb

## Administrativ chef

- till Nordens Välfärdscenter

Vi söker dig som kan utveckla den administrativa organisationen för att motsvara de krav som ställs på en växande institution med ett komplext uppdrag.

www.nordicwelfare.org/ledigajobb



Nordens Välfärdscenter  
- en institution under  
Nordiska ministerrådet.

Vi arbetar med välfärdspolitiska  
frågor på nordisk nivå.

## RAFÍS EHF

## auglýsir eftir rafvirkjum

Fyrirtækið vantar rafvirkja til starfa nú þegar vegna mikilla verkefna framundan.

## Hæfniskröfur:

- Sveinspróf í rafvirkjun eða mikil reynsla í faginu.
- Stundvísi og reglusemi
- Jákvætt hugarfar

Áhugasamir sendi tölvupóst, gjarnan með ferilsskrá, á einar@rafisehf.is.



## KJÖTBORÐ

## Samkaup Úrval Hafnarfirði leitar að öflugum starfskrafti í kjötbörð

Umsækjendur skulu hafa marktæka reynslu við kjötbörð í matvöruverslun eða vinnslu með kjöt og fisk.

Áhersla er lögð á styrkleika í mannlegum samskiptum, sjálfstæð vinnubrögð, skipulagshæfni, reglusemi og árverki í hvívetna.

Umsóknir ásamt starfsferilsskrá sendist á hafnarfjordur@samkaupurval.is  
Allar nánari upplýsingar veitir Jónatan Eggertsson, verslunarstjóri í síma 861-7771

Umsóknarfrestur er til og með 20. okt nk.  
Viðkomandi þarf að geta hafið störf sem fyrst.

Samkaup **úrval**

## Lektor í kennslufræði

Laust er til umsóknar starf lektors í kennslufræði við Menntavísindasvið Háskóla Íslands með sérstaka áherslu á grunnskólastigið.

## Meginhlutverk væntanlegs lektors verða:

- Kennsla á grunn- og meistarastigi og leiðsögn við lokaverkefni.
- Rannsóknir og þróun með nám og kennslu í grunnskóla sem meginviðfangsefni.
- Að vera leiðandi á sérsviði sínu innan Menntavísindasviðs og utan þess.
- Að vinna þverfaglega að uppbyggingu kennslu og rannsókna í kennslufræði.
- Að taka þátt í samstarfi við starfsvettvang, einkum við grunnskóla, m.a. um vettvangsnám og þróunarstarf.

Umsækjendur skulu hafa lokið doktorsprófi á einhverju sviði kennslufræða, eða hafa staðfest hæfni sína með öðrum hætti til þess að sinna meginhlutverkum starfsins eins og lýst er hér fyrir ofan. Nauðsynlegt er að umsækjandi hafi kennslufræðilega þekkingu, kennslureynslu og góða innsýn í skólastarf grunnskóla. Auk þess er krafist góðrar samstarfshæfni og lipurðar í mannlegum samskiptum.

Nánari upplýsingar um starfið veitir Gunnhildur Óskarsdóttir, deildarforseti kennaradeildar Menntavísindasviðs, í síma 525 5908, netfang: [gunn@hi.is](mailto:gunn@hi.is).

Sjá nánar um starfið á [www.starfatorg.is](http://www.starfatorg.is) og [www.hi.is/laus\\_storf](http://www.hi.is/laus_storf)



HÁSKÓLI ÍSLANDS



## Bátasmiði/Plastari

Víkingbátar ehf er vaxandi fyrirtæki sem framleiðir hágæða fiskibáta og ferjur af gerðinni Víkingur og Sómi. Hjá félaginu starfa reynslumiklir bátasmiðir og iðnaðarmenn. Vegna vaxandi verkefna leita Víkingbátar ehf eftir öflugum liðsmanni/mönnum í framleiðsludeild félagsins við framleiðslu trefjaplastbáta

## Helstu verkefni

- Vinna við trefjaplast
- Samsetning báta
- Frágangur báta

## Hæfniskröfur

- Vandvirkni, vinnusemi og reglusemi
- Reynsla af vinnu með trefjaplast eða sambærileg reynsla er kostur

Umsókn og ferilsskrá sendist á netfangið [julius@vikingbatar.is](mailto:julius@vikingbatar.is)

Umsóknarfrestur til 15.10.2013

Nánari upplýsingar veitir Júlíus B. Benediktsson, framkvæmdastjóri, [julius@vikingbatar.is](mailto:julius@vikingbatar.is)



[www.hafnarfjordur.is](http://www.hafnarfjordur.is)

ÞJÓNUSTUVER HAFNARFJÖRDUR  
STRANDGATA 6  
220 HAFNARFJÖRDUR  
SÍMI 585 5500  
FAX 585 5599

Skólaskrifstofa Hafnarfjarðar  
Aðstoðarleikskólastjóri

Staða aðstoðarleikskólastjóra við leikskólann Hörðuvelli er laus til umsóknar.

Leitað er að metnaðarfullum einstaklingi sem er tilbúinn til að leiða áfram og taka þátt í góðu faglegu samstarfi í skólanum og hafa að leiðarljósi að gott leikskólastarf má ávallt bæta.

## Menntunar- og hæfniskröfur

- Leikskólakennarapróf
- Framhaldsmenntun og/eða reynsla á sviði stjórnunar æskileg
- Frumkvæði og samstarfsvilji.
- Góðir skipulagshæfileikar.
- Hæfni í mannlegum samskiptum.
- Sé reiðubúinn til að leita nýrra leiða í leikskólastarfi.
- Hafir áhuga og/eða reynslu til að leiða þróunarstarf

Umsókninni skal fylgja greinargóð skýrsla um störf umsækjanda og menntun, stjórnunarreynslu og hver þau verkefni sem hann hefur unnið við og varpað geta ljósi á færni hans til að sinna stjórnunarstarfi.

Allar upplýsingar um stöðuna veitir Sigbrúður Sigurbórsdóttir, leikskólastjóri í síma 555 0721/ 664 5846 [horduvellir@hafnarfjordur.is](mailto:horduvellir@hafnarfjordur.is)

Framlengdur umsóknarfrestur er til og með 12. október 2013

Fræðslustjórinn í Hafnarfirði

Vissir þú að...



Foreldrar bera megin ábyrgð á að stuðla að líkamlegum, andlegum og félagslegum þroska barna sinna.

Garri er leiðandi innflutningsaðili á matvöru til stóreldhúsa og hefur verið starfandi í 40 ár. Nánar á [www.garri.is](http://www.garri.is)

## LAGERMAÐUR ÓSKAST

Garri heildverslun óskar eftir að ráða starfsmann á lager að Lynghálsi 2, reykjavík.

### Helstu verkefni:

- Tiltekt pantana
- Almenn lagerstörf

### Hæfniskröfur:

- Nákvæm vinnubrögð
- Góðir samskiptahæfileikar
- Reyndsla af sambærilegum störfum kostur
- Íslenskukunnátta æskileg

Áhugasamir sendi inn ferilsskrá með upplýsingum um menntun og fyrri störf á netfangið [johannes@garri.is](mailto:johannes@garri.is) merkt; Lagerstarf.

Umsóknarfrestur er til og með **9. október 2013.**



1973-2013

Við erum að opna nýjan Pizza / Grill stað í Breiðholti og erum að leita að vönum pizzabökurum og fólki vönu á grill. Þjónustulipurð og snyrtimennska eru skilyrði.

Umsóknir ásamt ferilsskrá sendast á [pizzastadur.atvinna@hotmail.com](mailto:pizzastadur.atvinna@hotmail.com). Einnig er hægt að hafa samband í síma 770 1516 og senda SMS.

## Fjölbreytt og spennandi störf hjá Kópavogsbæ

Fjölbreytt og spennandi störf í boði hjá Kópavogsbæ.

Kynntu þér hvað er í boði, þú færð allar nánari upplýsingar á [atvinnuvef bjarins, kopavogur.is](http://atvinnuvef.bajarins.kopavogur.is).



Kópavogsbær

[kopavogur.is](http://kopavogur.is)



## Vélavörður óskast

Vélavörð vantar á Örvar SH-777. Í bátinum er 750kw aðalvél. Upplýsingar í síma 899 6715 – Ragnar eða 892 2999 – Örvar



## SMITSJÚKDÓMADEILD Hjúkrunarfræðingar

Laus eru til umsóknar störf hjúkrunarfræðinga á smitsjúkdómadeild A7 Landspítala í Fossvogi.

Deildin er 22 rúma sólarhringsdeild, ætluð sjúklingum með bráð lyflæknisvandamál. Deildin sérhæfir sig í smitsjúkdómum en sjúklingahópur er fjölbreyttur og gefast því góð tækifæri til starfsþróunar og að öðlast fjölbætta reynslu. Lögð er áhersla á að taka vel á móti nýju fólki og veita góða einstaklingshæfða aðlögun.

### Helstu verkefni og ábyrgð

- » Virkur þátttakandi í þróun og uppbyggingu verkefna á deild
- » Ákveða, skipuleggja og veita hjúkrunarmeðferð
- » Skrá hjúkrun í samræmi við reglur LSH
- » Fylgjast með nýjungum í hjúkrun
- » Þátttaka í þverfaglegri teymisvinnu

### Hæfniskröfur

- » Íslenskt hjúkrunarleyfi
- » Jákvætt viðhorf, frumkvæði og samskiptahæfileikar
- » Faglegur metnaður

### Nánari upplýsingar

- » Umsóknarfrestur er til og með 26. október 2013.
- » Starfið er laust frá 1. nóvember 2013 eða eftir samkomulagi.
- » Starfshlutfall og vinnufyrirkomulag er samkomulagsatriði, unnið er í vaktavinnu. Möguleiki er á föstum næturvöktum.
- » Upplýsingar veita Stefania Arnardóttir, deildarstjóri, [stefarn@landspitali.is](mailto:stefarn@landspitali.is), sími 825 3688 og Þórgunnur Hjaltadóttir, mannauðsráðgjafi, [torghjal@landspitali.is](mailto:torghjal@landspitali.is), sími 825 5136.

Laun samkvæmt samningi viðkomandi stéttarfélag og fjármálaráðherra. Sótt er um starfið rafrænt á: [www.landspitali.is](http://www.landspitali.is), undir „laus störf“. Öllum umsóknum verður svarað þegar ákvörðun um ráðningu hefur verið tekin. Tekið er mið af jafnréttisstefnu LSH við ráðningar á spítalanum.

Umhyggja • Fagmennska • Öryggi • Framþróun



## RÖNTGENDEILD

### Deildarlæknir í starfsnámi

Starf deildarlæknis í starfsnámi/ fyrri hluta sérfræðináms í myndgreiningu á röntgendeild LSH Fossvogi og við Hringbraut er laust til umsóknar.

Boðið er uppá 12 eða 24 mánaða ráðningu. Viðkomandi býðst þátttaka í rannsóknarvinnu undir handleiðslu lækna deildarinnar. Með starfinu býðst tækifæri til 4-6 vikna námsdvalar á röntgendeild Ahus sjúkrahússins í Oslo eða kynning á góðum bandarískum stofnunum.

### Helstu verkefni og ábyrgð

- » Almenn störf deildarlæknis á röntgendeild Landspítala
- » Þátttaka í kennslu og þjálfun læknanema
- » Þátttaka í rannsóknarvinnu

### Hæfniskröfur

- » Íslenskt lækningaleyfi
- » Nákvæmni í vinnubrögðum
- » Jákvætt viðmót og hæfni í mannlegum samskiptum

## Deildarlæknir

Starf deildarlæknis á röntgendeild LSH Fossvogi og við Hringbraut er laust til umsóknar.

Boðið er uppá 6 eða 12 mánaða ráðningu. Fyrir þá sem hafa hug á sérfræðinámi í myndgreiningu er boðið upp á allt að tveggja ára stöðu sem nýtt til sérnáms.

### Helstu verkefni og ábyrgð

- » Fjölbreytt verkefni deildarlæknis á röntgendeild

### Hæfniskröfur

- » Íslenskt lækningaleyfi
- » Nákvæmni í vinnubrögðum
- » Jákvætt viðmót og hæfni í mannlegum samskiptum

### Nánari upplýsingar

- » Umsóknarfrestur er til og með 19. október 2013.
- » Starfshlutfall er 100%.
- » Störfin eru laus frá 1. nóvember 2013 en ráðning getur verið samkvæmt samkomulagi.
- » Upplýsingar veitir Pétur Hörður Hannesson, yfirlæknir, [peturh@landspitali.is](mailto:peturh@landspitali.is), sími 824 5322.

Laun samkvæmt samningi viðkomandi stéttarfélag og fjármálaráðherra. Sótt er um starfið rafrænt á: [www.landspitali.is](http://www.landspitali.is), undir „laus störf“. Öllum umsóknum verður svarað þegar ákvörðun um ráðningu hefur verið tekin. Tekið er mið af jafnréttisstefnu LSH við ráðningar á spítalanum.

Umhyggja • Fagmennska • Öryggi • Framþróun

Mörg spennandi störf laus til umsóknar

Kíktu á [advania.is/atvinna](http://advania.is/atvinna)



advania

Welcome to IT

# Sölufólk í verslun

fullt starf og hlutastörf um kvöld og helgar

**ERT ÞÚ** eldhress, drifandi og með ríka þjónustulund?

**ÞÁ ERT ÞÚ** starfskrafturinn sem við viljum vinna með. Aðalverkefni eru ráðgjöf, sala og þjónusta við viðskiptavinum ásamt vöruframsetningu

**HÆFNISKRÖFUR**

Reynsla af verslunarstörfum

Nákvæmni og sjálfstæði í vinnubrögðum

Brennandi áhugi á sölumennsku

Polinmæði, stundvísi og skipulagshæfileikar

[jens@byggtogbuid.is](mailto:jens@byggtogbuid.is) svarar umsóknum til 18. október

## byggtogbúid

568 9400 byggtogbuid.is | Kringlunni



## Ný störf hjá Matvælastofnun

### Kerfisstjóri

Við óskum eftir að ráða metnaðarfullan einstakling á rekstrar- og mannauðssvið á Selfossi í starf kerfisstjóra. Um er að ræða fullt starf frá og með 1. nóvember 2013.

Helstu verkefni eru mótun stefnu um upplýsingakerfi, kerfisumsjón upplýsingakerfa, notendabjónusta, uppsetning tækja og hugbúnaðar auk aðgangsstýringar og önnur tilfallandi verkefni.

Umsóknarfrestur er til **14. október 2013**.

Umsóknum skal skila rafrænt í gegnum þjónustugátt MAST. Nánari upplýsingar um störf er að finna á vef Matvælastofnunar:

[www.mast.is](http://www.mast.is)

### Lögfræðingur

Við óskum eftir að ráða lögfræðing í 100% starf á stjórnsýsluvið stofnunarinnar á Selfossi. Umsækjendur þurfa að geta hafið störf þann 2. janúar 2014.

Helstu verkefni eru ráðgjöf við starfsmenn, ritun lögfræðilegra álitgerða, afgreiðsla erinda, umsagnir og skjalagerð, undirbúningur við setningu laga og stjórnvaldsfyrirmæla á sviði stofnunarinnar, auk samskipta við hagsmuna- og samstarfsaðila.

Umsóknarfrestur er til **21. október 2013**

*Matvælastofnun sinnir stjórnsýslu, eftirliti, fræðslu og þjónustu við sjávarútveg, landbúnað, fyrirtæki og neytendur í þeim tilgangi að stuðla að heilbrigði og velferð dýra, heilbrigði plantna og öryggi, heilnæmi og gæðum matvæla. Hjá stofnuninni starfa rúmlega 70 starfsmenn.*

...frá heilbrigði til hollustu

## Smiðir

Vestfirðirnir kalla! Vantar nokkra smiði í uppsteypuverkefni á Vestfjörðum

Upplýsingar í s. 897 5307 eða [heimab@simnet.is](mailto:heimab@simnet.is)

## Turboservice.is

er norrænt fyrirtæki á sviði túrbína í allar gerðir véla. Við leitum að ungum duglegum einstakling með brennandi tækniáhuga á vélum í bíla af öllum tegundum. Verður sendur á námskeið til Noregs og kostur að vera með norðurlandamál þó enska geti leyst það.

Umsókn og fyrirspurnir sendist á [info@turboservice.is](mailto:info@turboservice.is)

## Vilt þú auka tekjur þínar?

Viltu starfa sjálfstætt, ráða þínum eigin vinnutíma? Erum að leita eftir heiðalegu, ábyggilegu, framsæknu og duglegu fólki til að starfa með.

Miklir framtíðarmöguleikar hérlendis og erlendis. Alþjóðlegt fyrirtæki, eitt stærsta og farsælasta fyrirtæki á sínu sviði í heiminum í dag, starfar í yfir 150 löndum. Árangurstengdar tekjur auk mögulegra bónusa.

Tekjumöguleikar

70.000 - 300.000 kr. á mán.

300.000 - 600.000 kr. á mán.

Áhugasamir hafið samband:

820-4122 eða [auknartekjur@gmail.com](mailto:auknartekjur@gmail.com)

## Sala, ráðgjöf og þróun

Hæfniskröfur

- Reynsla af sölustörfum
- Reynsla úr viðskiptalífnum
- Einstaklega góð mannleg samskipti
- Lipur og sveigjanlegur
- Góð almenn tölvukunnátta skilyrði

Midi.is leitar að metnaðarfullum og stundvísu einstaklingi sem býr yfir ríki þjónustulund, er duglegur og sjálfstæður til verka, hefur góða íslensku- og enskukunnáttu og á auðvelt með mannleg samskipti. Umsóknarfrestur er til 30. nóvember 2013

Umsóknir ásamt ferilskrá sendist á [olafur@midi.is](mailto:olafur@midi.is).

**midi.is**

## STÖRF HJÁ GARÐABÆ

Hjúkrunarheimilið Ísafold

- iðjuþjálfari, deildarstjórastaða

Leikskólinn Bæjarból

- afleysingastaða 80%

Leikskólinn Sunnuhvoll

- leikskólakennari 75% starf

Flataskóli

- skólaliði

Heimilið Krókamýri

- starfsmaður á heimili fyrir fatlað fólk

Nánari upplýsingar á vef Garðabæjar, [www.gardabaer.is](http://www.gardabaer.is)



**GARÐABÆR**  
[www.gardabaer.is](http://www.gardabaer.is)

Sterk tengsl í  
íslensku atvinnulífi  
[www.hagvangur.is](http://www.hagvangur.is)

**HAGVANGUR**

SKÓGARHLÍÐ 12 105 REYKJAVÍK SÍMI 520 4700  
[www.hagvangur.is](http://www.hagvangur.is)



VESTURBYGGÐ

Tálknafjörður

## Byggingarfulltrúi Vesturbyggðar og Tálknafjarðarhrepps

Vesturbyggð og Tálknafjarðarhreppur auglýsa eftir kröftugum einstaklingi til þess að veita sinna starfi byggingarfulltrúa og vera yfirmaður tæknideildar.

Leitað er eftir verkfræðingi, tæknifræðingi eða byggingarfræðingi með mikla reynslu á sviði skipulags- og byggingarmála.

Byggingarfulltrúi Vesturbyggðar og Tálknafjarðarhrepps hefur yfirumsjón með skipulags- og byggingarmálum og öllum verklegum framkvæmdum og viðhaldi á vegum sveitarfélaganna. Forstöðumaðurinn hefur forystu um faglegan undirbúning við mótun stefnu á sviði skipulags- og byggingarmála á hverjum tíma og er skipulags- og byggingarnefndum, bæjar- og sveitarstjóra og sveitarstjórnunum til ráðgjafar á því sviði og sér um að lögum og reglugerðum varðandi skipulags- og byggingarmál sé framfylgt. Hann ber m.a. ábyrgð á skráningu mannvirkja, eftirliti með viðhaldi, staðfestingu eignaskiptayfirlýsinga, gjaldtöku, skráningu, varðveislu og miðlun upplýsinga um mannvirki til íbúa.

### Menntunar- og hæfniskröfur:

- Háskólamenntun á sviði skipulags- og byggingarmála sbr. 8 gr. mannvirkjalaga nr. 160/2010 og 7. gr. skipulags laga nr. 123/2010 er skilyrði.
- Þekking á lögum um mannvirki, skipulagslögum, byggingarreglugerð er æskileg.
- Reynsla af stjórnun er æskileg.
- Þekking á starfsumhverfi opinberra stjórnsýslu er æskileg.
- Leiðtogaþæfileikar, frumkvæði, framsýni og skipulagshæfni.
- Framúrskarandi hæfni í mannlegum samskiptum.
- Hæfni til þess að tjá sig í ræðu og riti á íslensku.
- Góð almenn tölvukunnátta.

Launakjör eru samkvæmt kjarasamningi viðkomandi fagfélags og Launanefndar sveitarfélaga.

Umsóknarfrestur er til og með **7. Október nk.**

Umsækjendur eru beðnir um að senda umsókn til [bæjarstjori@vesturbyggd.is](mailto:bæjarstjori@vesturbyggd.is). Umsókninni þarf að fylgja greinargott yfirlit yfir nám og störf þar sem umsækjandi gerir sérstaklega grein fyrir hæfni til starfans út frá ofangreindum hæfniskröfum. Umsækjendur eru beðnir um að tilgreina a.m.k. 2 umsagnaraðila í umsókn sinni.

Nánari upplýsingar veitir Ásthildur Sturludóttir, bæjarstjóri Vesturbyggðar s. 450-2300.

**Öllum umsóknum verður svarað**

## Þjónustumaður óskast á kæliverkstæði

Expert ehf. óskar eftir að ráða til starfa vélfræðing, vélvirkja, vélstjóra eða mann með mikla reynslu í faginu. Starfið felur í sér viðhald og uppsetningu véla og tækja tengt kæli- og frystibúnaði, auk annarra tilfallandi verkefna.

Við leitum að laghentum og sveigjanlegum starfsmanni sem fellur vel að góðum hóp starfsfólks okkar. Grunnþekking í kælitækni er nauðsynleg og viðkomandi þarf að hafa góða færni í mannlegum samskiptum.

Áhugasamir sendi umsókn og starfsferilsskrá á netfangið [expert@expert.is](mailto:expert@expert.is) en fullum trúnaði er heitið við umsækjendur.

**Umsóknarfrestur er til 7. október** næstkomandi. Nánari upplýsingar gefur Pétur Ingi Pétursson í síma 517-4000 eða 660-2961

Expert ehf. sérhæfir sig í viðhaldi og eftirliti með kælibúnaði. Hjá félaginu starfar samhentur hópur starfsmanna með langa starfsreynslu og þekkingu. Fyrirtækið er með starfsstöðvar í Reykjavík og á Akureyri og er lögð áhersla á framúrskarandi þjónustu og gæði í öllum störfum.

**expert**

ÞJÓNUSTA • ÞEKING • VIÐGERÐIR



# Starfatorg.is

Laus störf hjá ríkinu og upplýsingar um málefni ríkisstarfsmanna

Starf	Stofnun	Staður	Nr. á vef
Framkvæmdastjóri	Alþingi	Reykjavík	201310/016
Málari	HÍ, framkvæmda- og tæknisvið	Reykjavík	201310/015
Lektor í kennslufræði	HÍ, Menntavísindasvið	Reykjavík	201310/014
Deildarstjóri	HÍ, Lyfjafræðideild	Reykjavík	201310/013
Starfsmaður í mótuneyti, hlutastarf	Iðnskólinn í Hafnarfirði	Hafnarfjörður	201310/012
Sérfræðingur	Seðlabanki Íslands	Reykjavík	201310/011
Ræstitæknir	Tollstjóri	Reykjavík	201310/010
Hjúkrunarfræðingur	LSH, blóð- og krabbam.lækn.d.	Reykjavík	201310/009
Deildarlæknir í starfsnámi	LSH, röntgendeild	Reykjavík	201310/008
Deildarlæknir	LSH, röntgendeild	Reykjavík	201310/007
Kandítatar	Landspítali	Reykjavík	201310/006
Listmeðferðarfræðingur	LSH, Barna- og unglingsgeðdeild	Reykjavík	201310/005
Félagsráðgjafi	LSH, kvenna- og barnasvið	Reykjavík	201310/004
Hjúkrunarfræðingur	LSH, smitsjúkdómadeild A-7	Reykjavík	201310/003
Framhaldsskólakennari	Verkmenntaskóli Austurlands	Fjarðabyggð	201310/002
Varðstjóri	Lögreglustjórinn á Ísafirði	Ísafjörður	201310/001
Rannsóknarlögreglumaður	Lögreglustjórinn á Akureyri	Akureyri	201309/076
Sérfræðingur	Fjármálaeftirlitið	Reykjavík	201309/075
Sjúkraliði	Heilbrigðisstofnun Vesturlands	Akranes	201309/074

## Sölumenn óskast

**115**  
SECURITY

115 Security auglýsir eftir öflugum sölumönnum vegna aukinna umsvifa.

### Skilyrði:

- Reynsla af sölumennsku.
- Framúrskarandi samskiptahæfileikar.
- Drifkraftur ásamt áhuga og vilja til að ná árangri.
- Sjálfstæð og öguð vinnubrögð.
- Rík þjónustulund og jákvæðni.
- Hreint sakavottorð.

Spennandi starf fyrir dugmikla sölumenn með góðum tekjumöguleikum sem byggja á árangri í sölu. Hentar einnig skólafólki sem aukavinna. Umsókn með mynd og ferilsskrá sendist á [115@115.is](mailto:115@115.is). Nánari upplýsingar um starfið veitir Friðrik í síma 5 115 115. Umsóknarfrestur er til mánudags, 14. okt.

### 115 Security

Austurbakka 2, 101 Reykjavík

115 Security er ungt og framsækið fyrirtæki sem þjónustar fyrirtæki, stofnanir og einstaklinga. Starfsmenn félagsins eru um 100 og búa yfir áralangri reynslu í mannaðri gæslu, uppsetningu og sölu á myndavéla- og öryggiskerfum ásamt brunakerfum, brunaúttektum og aðgangsstýringum. 115 Security er dótturfyrirtæki Öryggismiðstöðvarinnar.

**115.is**

## CAPACENT RÁÐNINGAR

Ráðgjafar Capacent Ráðninga búa yfir viðtækri þekkingu á íslensku atvinnulífi og veita bæði fyrirtækjum og einstaklingum persónulega þjónustu þar sem fyllsta trúnaðar er gætt.

Skráning er umsækjendum að kostnaðarlausu.

Umsækjendur og atvinnurekendur - kynnið ykkur þjónustuna á heimasíðu okkar, [www.capacent.is](http://www.capacent.is)

Capacent Ráðningar  
Ármúla 13  
Sími 540 1000

capacent

# Móttaka og símsvörun

Rannís leitar að starfsmanni með fallega framkomu og ríka þjónustulund í fullt starf í móttöku og símsvörun auk annarra hefðbundinna skrifstofustarfa.

## Menntunar- og hæfniskröfur:

- Stúdentspróf eða sambærileg menntun
- Góð íslenskukunnátta
- Góð enskukunnátta er skilyrði, kunnátta í norðurlandamáli er kostur
- Reynsla af sambærilegu starfi er kostur
- Þekking á GoPro.net eða sambærilegu skjalavörsluferfi er kostur
- Stundvísi, samvissusemi og góð samskiptafærni áskilin

## Umsóknarfrestur er til og með 20. október 2013

Umsækjendur sendi rafræna umsókn með ferilskrá ásamt afriti af prófskírteini á netfangið [rannis@rannis.is](mailto:rannis@rannis.is). Í efnislinu skal standa: Starfsúmsókn móttaka og símsvörun. **Nánar á [www.rannis.is/rannis/laus-stoerf/](http://www.rannis.is/rannis/laus-stoerf/)**

Upplýsingar um starfið veitir Herdís Þorgrímsdóttir, sviðsstjóri rekstrarsviðs, [herdis.thorgrimsdottir@rannis.is](mailto:herdis.thorgrimsdottir@rannis.is), sími: 515 5800.

Rannís er miðstöð stuðningskerfis vísinda- og tæknisamfélagsins, menntunar og þróunar mannauðs auk menningar og skapandi greina. Rannís stuðlar að þróun þekkingarsamfélagsins með rekstri samkeppnissjóða, aðstoð og kynningu á alþjóðlegum sóknarfærum og samstarfsmöguleikum auk þess að greina og kynna áhrif rannsóknna, menntunar og menningar á þjóðarhag. Hlutverk Rannís er að veita faglega aðstoð og þjónustu við undirbúning og framkvæmd stefnu Vísinda- og tækniráðs.



Laugavegi 13, 101 Reykjavík,  
Dunhaga 5, 107 Reykjavík,  
sími 515 5800, [rannis@rannis.is](mailto:rannis@rannis.is)  
[www.rannis.is](http://www.rannis.is)

# Málari

## Byggingar- og tæknideild framkvæmda- og tæknisviðs Háskóla Íslands óskar eftir málara.

Byggingar- og tæknideild hefur umsjón með endurbótum og viðhaldi bygginga og lóða Háskóla Íslands, umsjón með húsnæði HÍ inni sem úti, raf-, hita-, loftræsi- og stýrikerfum, sér um innkaup og viðhald á húsgögnum og búnaði ýmiskonar, auk þess að sjá um rekstur á trésmíða-, véla- og rafmagnsverkstæði.

Í starfi málara felst m.a. almenn málningarvinna á húsnæði HÍ.

Leitað er eftir traustum, ábyrgum og reglusömum málara með góða almenna kunnáttu, sem getur unnið sjálfstætt og hefur góða tölvukunnáttu. Þjónustulund og lipurð í mannlegum samskiptum eru nauðsynlegir eiginleikar í þessu starfi.

Umsóknarfrestur er til 21. október 2013.

Nánari upplýsingar veitir **Ingólfur Aðalbjörnsson**, byggingarstjóri í síma: 525-4757, gsm: 898-1433, netfang: [ingoa@hi.is](mailto:ingoa@hi.is).

Sjá nánar á [www.starfatorg.is](http://www.starfatorg.is) og [www.hi.is/laus\\_storf](http://www.hi.is/laus_storf)



HÁSKÓLI ÍSLANDS

## FÉLAGS- OG SKÓLAÞJÓNUSTA RANGÁRVALLA- OG VESTUR SKAFTAFELLSSÝSLU

Félags- og skólaþjónusta Rangárvalla- og Vestur-Skaftafellssýslu bs. óskar eftir að ráða kennsluráðgjafa/deildarstjóra skólaþjónustu og sálfræðing við skólaþjónustu byggðarsamlagsins.

### Kennsluráðgjafi og deildarstjóri:

Gert er ráð fyrir að kennsluráðgjafi sé jafnframt deildarstjóri skólaþjónustunnar. Helstu verkefni og ábyrgðarsvið: Kennsluráðgjafi hefur yfirumsjón með rekstri skólaþjónustunnar og heldur utan um endurmenntun og kennsluráðgjöf til starfsfólks grunn- og leikskóla. Önnur hlutverk eru m.a. teymisvinna og samstarf við mismunandi fagstéttir, ráðgjöf sem snýr að uppeldi leik- og grunnskólabarna, samskipti heimila og skóla, gerð sérkennsluáætlaða ásamt greiningu og mati á stuðningsþörf nemenda.

**Menntunar- og hæfniskröfur:** Háskólamenntun á sviði kennslu. Mikilvægt er að viðkomandi hafi mikla reynslu af vettvangi skólaþjónustu og kennsluráðgjafar, hafi reynslu af stjórnun og búi yfir góðri hæfni í mannlegum samskiptum.

### Sálfræðingur/skólasálfræðingur:

Helstu verkefni og ábyrgðarsvið: Sálfræðilegar athuganir, ráðgjöf og þverfaglegt samstarf um málefni barna í leik og grunnskólum.

### Menntunar og hæfniskröfur:

Mikilvægt er að viðkomandi hafi háskólamenntun í sálfræði, hafi reynslu af vettvangi skólaþjónustu og búi yfir góðri hæfni í mannlegum samskiptum.

Laun og starfskjör samkvæmt kjarasamningum viðkomandi stéttarfélags og launanevndar sveitarfélaga. Búseta á svæðinu er æskileg og gott að viðkomandi geti hafið störf sem fyrst

### Umsóknarfrestur:

Umsóknir ásamt starfsferilsskrá og sakavottorði berist fyrir 15. október til formanns stjórnar á netfangið [margret@rang.is](mailto:margret@rang.is) eða í pósti: Félags og skólaþjónusta Rangárvalla- og Vestur-Skaftafellssýslu, b.t. Margrét Ýrr Sigurgeirsdóttir, Suðurlandsvegi 1-3, 850 Hellu. Nánari upplýsingar veitir Margrét í síma 861-0484 eða í tölvupósti.



Vissir þú að...  
Öll börn eiga rétt á  
Samvistum við báða  
foreldra sína.

# Vantar þig starfsmann?

- við leysum málið.

Nánari upplýsingar hjá [Vinna.is](http://Vinna.is)



sími: 511 1144



## Byggingarverkfræðingur eða tæknifræðingur

**Slökkvilið höfuðborgarsvæðisins (SHS) auglýsir stöðu byggingarverkfræðings eða tæknifræðings lausa til umsóknar.** Um nýja stöðu er að ræða sem heyrir beint undir sviðsstjóra forvarnasviðs. Forvarnasvið sinnir eldvarnaeftirliti og forvörnum á starfssvæði SHS og veitir leiðsögn til einstaklinga, fyrirtækja og stofnana. Um fullt starf er að ræða og laun eru samkvæmt viðkomandi kjarasamningi.



### Starfslýsing:

- Eftirlit með hönnun eldvarna og rýni hönnunargagna.
- Leiðsögn til hönnuða og byggingaraðila.
- Áhættugreining á stærri og flóknari mannvirkjum.
- Sérhæfðar skoðanir á eldvörnum mannvirkja vegna öryggis- og lokaúttekta og almenns eldvarnaeftirlits.
- Umsjón með samstarfsverkefnum forvarna- og útkallssviðs og samstarf við sveitarfélög vegna ýmissa verkefna.
- Þátttaka í þróunarvinnu á sviðinu auk fræðslu og leiðsagnar um eldvarnarmál.
- Önnur tilfallandi verkefni.

### Hæfniskröfur:

- Hafa lokið prófgráðu í byggingarverkfræði eða tæknifræði.
- Reynsla af úttektum bygginga og/eða eftirliti með byggingarframkvæmdum.
- Grunnþekking á eldvarnarmálum er æskileg, sem og reynsla af opinberri stjórnslu.
- Góð íslenskukunnátta nauðsynleg og ritfærni.
- Enskukunnátta og þekking á einu Norðurlandamáli.
- Starfið krefst skipulagshæfni, frumkvæðis og sjálfstæðra vinnubragða við úrlausn verkefna.

Nánari upplýsingar veitir Bjarni Kjartansson, sviðsstjóri forvarnasviðs á skrifstofutíma í síma 528 3000 eða í gegnum netfangið [bjarni.kjartansson@shs.is](mailto:bjarni.kjartansson@shs.is).

**Umsóknarfrestur er til og með 15. október 2013.** Umsóknir skulu berast Slökkviliði höfuðborgarsvæðisins í Skógarhlíð 14, 105 Reykjavík merktar „Byggingarverkfræðingur/tæknifræðingur“ eða í ofangreint netfang.



**SHS**

Skógarhlíð 14  
105 Reykjavík  
sími 528 3000  
[shs@shs.is](mailto:shs@shs.is)  
[www.shs.is](http://www.shs.is)

SHS er byggðasamlag sem sinnir slökkvistarfi, sjúkraflutningum, viðbrögðum við mengunaróhöppum, forvörnum, almannavörnum og öðrum verkefnum sem stjórn SHS ákveður hverju sinni og varða velferð íbúa. Að rekstri SHS standa sex sveitarfélög á höfuðborgarsvæðinu: Reykjavíkurborg, Kópavogsbær, Hafnarfjarðarbær, Garðabær, Mosfellsbær og Seltjarnarneskaupstaður. Framkvæmdastjórnar sveitarfélaganna skipa stjórn SHS.

## RAFÍS EHF

### auglýsir eftir rafvirkjum

Fyrirtækið vantar rafvirkja til starfa nú þegar vegna mikilla verkefna framundan.

#### Hæfniskröfur:

- Sveinspróf í rafvirkjun eða mikil reynsla í faginu.
- Stundvísi og reglusemi
- Jákvætt hugarfar

Áhugasamir sendi tölvupóst, gjarnan með ferilsskrá, á [ainar@rafisehf.is](mailto:ainar@rafisehf.is).

**Rafís ehf.**



## Bátasmíði/Plastari

Vikingbátar ehf er vaxandi fyrirtæki sem framleiðir hágæða fiskibáta og ferjur af gerðinni Vikingur og Sómi. Hjá félaginu starfa reynslumiklir bátasmíðir og iðnaðarmenn. Vegna vaxandi verkefna leita Vikingbátar ehf eftir öflugum liðsmanni/mönnum í framleiðsludeild félagsins við framleiðslu trefjaplastbáta

#### Helstu verkefni

- Vinna við trefjaplast
- Samsetning báta
- Frágangur báta

#### Hæfniskröfur

- Vandvirkni, vinnusemi og reglusemi
- Reynsla af vinnu með trefjaplast eða sambærileg reynsla er kostur

Umsókn og ferilsskrá sendist á netfangið [julius@vikingbatar.is](mailto:julius@vikingbatar.is)

**Umsóknarfrestur til 15.10.2013**

Nánari upplýsingar veitir Júlíus B. Benediktsson, framkvæmdastjóri, [julius@vikingbatar.is](mailto:julius@vikingbatar.is)

STRÁ



## Til hvers að auglýsa ?

Ef þú auglýsir sjálf-/ur eftir starfsmanni eyðir þú verulegum tíma í úrvinnslu innsendra umsókna.

Okkar styrkur er öflugur gagnabanki og yfir tveggja áratuga reynsla við að þjónusta fyrirtæki við leit að starfsmanni.

Sparaðu þér tíma, kostnað og fyrirhöfn - leitaðu aðstoðar fagmanna með langvarandi reynslu af ráðningarmálum.

STRÁ Starfsráðningar ehf. - Suðurlandsbraut 30 - sími 588-3031  
[stra@stra.is](mailto:stra@stra.is) - [gudny@stra.is](mailto:gudny@stra.is) - [www.stra.is](http://www.stra.is)

Starfsemi STRÁ ehf. býr að aldarfjórðungs reynslu og þekkingu á sviði starfsmanna- og ráðningarmála en stofan hefur unnið fyrir mörg helstu og leiðandi fyrirtæki landsins um árabíl.

Rík áhersla er lögð á trúnað varðandi vörslu gagna og upplýsinga bæði gagnvart umsækjendum, sem og vinnuveitendum.

Ánægðir viðskiptavinir til margra ára hafa notið þjónustu STRÁ, en stofan hefur jafnframt umsjón með ráðningum í sérfræði- og stjórnunarstöður.

[www.stra.is](http://www.stra.is)

## Sveitarfélagið Vogar



### Stóru-Vogaskóli Sérkennari og þroskajálfi

Stóru-Vogaskóli, sem staðsettur er í Sveitarfélaginu Vogum miðja veginni milli Hafnarfjarðar og Reykjanesbæjar, er grunnskóli með tæplega 200 nemendum og 40 starfsmönnum. Í þennan góða hóp vantar okkur sérkennara og þroskajálfa. Laun samkvæmt kjarasamningi KÍ og LS/Þroskajálfafélags Íslands og LS

Umsóknir með upplýsingum um menntun, réttindi og starfsreynslu ásamt meðmælendum sendist á: [skoli@vogar.is](mailto:skoli@vogar.is) fyrir 11. október.

Nánari upplýsingar veita Svava Bogadóttir skólastjóri og Hálfan Þorsteinsson aðstoðarskólastjóri í síma 440-6250



## Frá Alþingi

### Styrkir til að stuðla að umræðu og fræðslu um Evrópusambandið.

Samkvæmt ákvörðun á fjárlögum Alþingis er auglýst eftir styrkumsóknum til að stuðla að opinberri og upplýstri umræðu og fræðslu um Evrópusambandið, stefnu þess og áhrif hugsanlegrar aðildar Íslands að sambandinu. Að þessu sinni er úthlutunarfé til ráðstöfunar allt að 18 milljónir króna. Styrkir eru veittir til íslenskra félaga og félagasamtaka sem, samkvæmt tilgangi sínum, fjalla um málefni Evrópusambandsins og lýsa sjónarmiðum sínum með eða móti hugsanlegri aðild að sambandinu. Hlutlausri upplýsingamiðlun er sinnt með samstarfsverkefni Alþingis og Vísindavefs Háskóla Íslands um Evrópuvefinn.

Styrkir eru eingöngu veittir til skýrt afmarkaðra verkefna, svo sem til þess að:

- útbúa efni og birta það í blöðum, ritum eða með öðrum hætti,
- halda opna fundi og ráðstefnur,
- standa fyrir fyrirlestur sérfræðinga,
- standa fyrir ýmiss konar fræðslustarfsemi.

Ekki er heimilt að veita styrki til eiginlegs reksturs, m.a. rekstur skrifstofu, þ.m.t. húsaleigugreiðslur og launagreiðslur til starfsfólks. Ekki eru veittir styrkir til einstaklinga. Hægt er að sækja um styrki til fleiri en eins verkefnis í sömu umsókn.

Vakin er athygli á reglum úthlutunarnefndar, sem nálgast má á vefslóðinni:

[http://www.althingi.is/vefur/reglur\\_styrkir\\_ESB.html](http://www.althingi.is/vefur/reglur_styrkir_ESB.html)

Styrkhafar skulu fyrir lok árs og við lok styrkts verkefnis skila skýrslu til úthlutunarnefndar um ráðstöfun styrkjanna.

### Umsóknarfrestur um styrki er til fimmtudagsins 31. október 2013.

Umsóknir skulu berast skrifstofu Alþingis, merktar: ESB fræðslu- og umræðustyrkir  
Jörundur Kristjánsson, ritari úthlutunarnefndar  
Skrifstofa Alþingis  
150 Reykjavík

Umsóknareyðublöð er að finna á vefslóð Alþingis ([www.althingi.is](http://www.althingi.is)) og allar frekari upplýsingar veitir Jörundur Kristjánsson, ritari úthlutunarnefndar, **netfang: [jorundurk@althingi.is](mailto:jorundurk@althingi.is)**  
Stefnt er að því að ákvörðun um úthlutun liggi fyrir í nóvembermánuði.

## Rannsóknarsjóður Öldrunarráðs Íslands auglýsir eftir umsóknum um styrk úr sjóðnum

Úr 5. gr. skipulagsskrár Rannsóknarsjóðsins:

*Hlutverk sjóðsins er að styrkja rannsóknir í öldrunarmálum á Íslandi svo og þau verkefni sem stjórn sjóðsins ákveður.*

Umsóknarfrestur er til og með 21. október 2013 og skulu umsóknir sendar til Öldrunarráðs Íslands, Hrafnistu við Laugarás, 104 Reykjavík.

Frekari upplýsingar veitir Pétur Magnússon, formaður stjórnar Öldrunarráðs. Fyrirspurnir sendist á netfangið [petur.magnusson@hrafnistu.is](mailto:petur.magnusson@hrafnistu.is)

Stjórn Öldrunarráðs Íslands



Öldrunarráð Íslands

## SAMGÖNGUSTOFA

### 15539 – Ríkiskaup f.h. Framkvæmdasýslu ríkisins óska eftir að taka á leigu skrifstofu- og þjónustuhúsnæði á höfuðborgarsvæðinu fyrir Samgöngustofu.

Miðað er við að húsnæðið verði tekið á langtímaleigu til 25 ára, fullbúið til notkunar, án lauss búnaðar. Nauðsynlegt er að almenningssamgöngur séu mjög góðar í grennd við húsnæðið, gott aðgengi og næg bílastæði.

Húsrýmisþörf stofnunarinnar er áætluð um 3.500 m<sup>2</sup>. Húsnæðið skal vera hefðbundið skrifstofu- og þjónustuhúsnæði.

Frekari upplýsingar um þær kröfur sem húsnæðið verður að uppfylla verða aðgengilegar á heimasíðu Ríkisverka [www.rikiskaup.is](http://www.rikiskaup.is) þriðjudaginn, 8. október 2013.

Fyrirspurnir varðandi verkefni 15539 skulu sendar á netfangið [www.utbod@rikiskaup.is](mailto:utbod@rikiskaup.is) og verða svör birt á vef Ríkisverka. Fyrirspurnarfræstur rennur út fimmtudaginn 17. október 2013, en svarfrestur er til og með þriðjudaginn, 22. október 2013.

Við mat á hagkvæmni tilboða verður m.a. tekið tillit til leiguverðs, stærð húss og skipulags þess út frá fyrrihugaðri starfsemi, afhendingartíma, staðsetningu, aðkomu og bílastæðum.

Leiga á grundvelli þessarar auglýsingar er undanskilin lögum um opinber innkaup nr. 84/2007 sbr. gr. 6a.

Leigutilboðum skal skila til Ríkisverka, Borgartúni 7c, 105 Reykjavík, eigi síðar en miðvikudaginn, 30. október 2013.

### Merkt: 15539 - Leiga á húsnæði fyrir Samgöngustofu

#### Gögn sem fylgja tilboði þurfa m.a. að innihalda eftirfarandi:

- Afhendingartíma
- Stærð húsnæðis og tillöguteikningar
- Staðsetningu húsnæðis
- Fjöldi bílastæða sem tilheyrir húsnæðinu
- Leiguverð pr/m<sup>2</sup> og heildarleiguverð
- Húsgjöld

Borgartúni 7c, 105 Reykjavík  
Sími 530 1400  
[www.rikiskaup.is](http://www.rikiskaup.is)

RÍKISKAUP



[www.hafnarfjordur.is](http://www.hafnarfjordur.is)

ÞJÓNUSTUVER HAFNARFJARÐARBÆJAR  
STRANDGATA 6  
220 HAFNARFJÖRÐUR  
SÍMI 585 5500  
FAX 585 5599

HAFNARFJÖRÐUR

## Skólaskrifstofa Hafnarfjarðar Lausar stöður í leikskólum

**Arnarberg** (555 3493 [arnarberg@hafnarfjordur.is](mailto:arnarberg@hafnarfjordur.is))  
Þroskajálfi

**Hlíðarberg** (578 4300 [hliदारberg@hafnarfjordur.is](mailto:hliदारberg@hafnarfjordur.is))  
Leikskólakennari

**Norðurberg** (555 3484 [nordurberg@hafnarfjordur.is](mailto:nordurberg@hafnarfjordur.is))  
Leikskólakennari (frá áramótum)  
Aðstoð í eldhúsi (50% f. hádeg frá 26. nóv.)

**Stekkjarás** (517 5920 [stekkjaras@hafnarfjordur.is](mailto:stekkjaras@hafnarfjordur.is))  
Deildarstjóri

Ath. Þar sem auglýst er staða leikskólakennara/deildarstjóra verða ekki aðrir ráðnir í þá stöðu nema enginn leikskólakennari fái til starfsins.

Allar upplýsingar veita leikskólustjórar viðkomandi skóla. Umsækjendum er bent á heimasíður skólanna til að kynna sér stefnur og starfsemina nánar.

Karlar jafnt sem konur eru hvattir til að sækja um störf. Umsóknarfrestur er til 15. október 2013.

Fræðslustjórnin í Hafnarfirði

## Sveitarfélagið Ölfus



### Lagning ljósleiðara í dreifbýli sveitarfélagsins Ölfus.

Sveitarfélagið Ölfus telur mikilvægt að ljósleiðarakerfi verði komið upp sem fyrst í dreifbýli sveitarfélagsins, þ.e. utan Þorlákshafnar. Því vinnur sveitarfélagið nú að gerð áætlunar um lagningu ljósleiðara á öll lögheimili á umræddu svæði. Vegna þessa er óskað eftir því að þeir aðilar sem hyggjast leggja ljósleiðara eða fara í aðrar fjárfestingar til að koma á háhraðanettengingum á svæðinu á næstu þremur árum sendi sveitarfélaginu upplýsingar um það. Óskað er eftir því að upplýsingarnar berist á skrifstofu sveitarfélagsins, **Hafnarbergi 1, 815 Þorlákshöfn fyrir 22. október 2013.**

## Íslyft ehf Steinbock Þjónustan EHF

Vesturvör - 200 Kópavogur - 564 1600

Óskum eftir traustum og góðum viðgerðarmönnum til starfa við lyftaraviðgerðir. Framtíðarstarf.

Einnig manni í málun og frágangi á lyfturum.

Vinsamlegast sendið umsóknir á [petur@islyft.is](mailto:petur@islyft.is)

*Íslyft ehf er sérhæft fyrirtæki í sölu og þjónustu á lyfturum og hefur haft mesta markaðshlutdeild í sölu á lyfturum sl 17 ár.*

Sterk tengsl í  
íslensku atvinnulífi  
[www.hagvangur.is](http://www.hagvangur.is)

HAGVANGUR

SKÓGARHLÍÐ 12 105 REYKJAVÍK SÍMI 520 4700  
[www.hagvangur.is](http://www.hagvangur.is)

**Hraunbær 93**  
110 Reykjavík  
Fallegt endaraðhús á einni hæð

Stærð: 180,2 fm  
Fjöldi herbergja: 6  
Byggingarár: 1968  
Fasteignamat: 35.800.000  
Bílskúr: Já

**RE/MAX Lind**

Hannes Sölufulltrúi  
699 5008  
hannes@remax.is

Kristín Sölufulltrúi  
8244031  
kristin@remax.is

Þórunn Gísladóttir  
Lögg. fasteignasali  
5107900  
thorunn@remax.is

Sunnudaginn 6. október 16:00-16:30 Verð: 44.900.000

Fallegt og vel staðsett raðhús sem hefur verið endurnýjað að hluta, 4 svefnherbergi, 2 stofur. Mjög stór timburvernd í suður, afgirtur garður. Bílskúr 21,2 fm. Rúngóð og björt stofa, frá borðstofu er úngengt út á afgirta timburvernd. Eldhús er með fallegri innréttingu, nýlegar flísar á gólf og góður borðrúkur. Svefnherbergisgangur er parketlagður, tvö barnaherbergi ásamt hjónaherbergi með nýlegum eikarskápum. Baðherbergi er flísalagt, hvít innrétting, baðkar og sturt. Sér sjónvarpsrími.

RE/MAX Lind - Hlíðasmára 6 - 201 Kópavogur - Sími: 5107900 - www.remax.is

**Frjóakur 8**  
210 Garðabær  
Glæsilegt einbýlishús á einni hæð

Stærð: 270,4 fm  
Fjöldi herbergja: 5  
Byggingarár: 2007  
Fasteignamat: 69.600.000  
Bílskúr: Já

**RE/MAX Alpha**

**Opió Hús**

Mánudaginn 7. október 2013 kl 17 - 18 Verð: 94.800.000

Glæsilegt 270 fm einbýlishús við Frjóakur í Garðabæ. Flísalagður bílskúr er um 39 fm. Húsið er á einni hæð og mjög vel skipulagt. Öll rými eru stór, hátt er til lofts (3-4 m) og vistaverur eru glæsilega innréttaðar. Hljóðeinangrandi plötur, góð jarðtenging, sérhannað Dali rafkerfi, innfeld lýsing í loftum og rafdrifin gluggatjöld með fjarstýringu. Digital hitastillar, ADSL og internettingar í öllum svefnherbergjum. Skipti á öðryrari eign koma til greina. Lýsing eignar: Stórt andyndi með góðum skápum, gestasnyrtng með sturtu, þvottaherbergi með geymslu innaf, opið eldhús með fallegri innréttingu, stórt eldarvélaeyru og granit borðplötum, stofa, borðstofa og sjónvarpsstofa saman í stóru rými með útgengi út á vernd í suði. Svefnherbergisgangur er með þremur rúmgóðum svefnherbergjum, baðherbergi með baðkari og sturtu. Hjónaherbergið er stórt með fataherbergi og sér baðherbergi innaf. Innréttingar: eru hvít sprautlakkaðar, háir skápar upp í loft. Gólfefni: Vandað hnotuparket og flísar.

Hörður Sverrisson  
Lögg. fasteignasali  
8995209  
hordur@remax.is

**Vatnsstigur 3b**  
101 Reykjavík  
Mikið endurnýjuð- sér inngangur

Stærð: 121,4 fm  
Fjöldi herbergja: 5  
Byggingarár: 1929  
Fasteignamat: 30.800.000

**RE/MAX Lind**

Hannes Sölufulltrúi  
699 5008  
hannes@remax.is

Kristín Sölufulltrúi  
8244031  
kristin@remax.is

Þórunn Gísladóttir  
Lögg. fasteignasali  
5107900  
thorunn@remax.is

Sunnudaginn 6. október 15:00-15:30 Verð: 36.900.000

Falleg og mikið endurnýjuð 4-5 herbergja hæð, mikil lofthæð. Eignin var að mestu endurnýjuð 2005 m.a. gólfefni, innréttingar, rafmagn, halogen lýsing, hús að utan ofl. Forstofa er björt og falleg flísar á gólf. Eldhús er opið við stofu með fallegri innréttingu úr eik, góðu skáplássí ásamt eyju, flísar á gólf. Fjögur rúmgóð svefnherbergi, öll parketlögð, útgengi út á svalir úr einu svefnherbergi. Baðherbergin eru tvö, bæði flísalögð annað með með baðkari. Allar nánari upplýsingar veitir Hannes

RE/MAX Lind - Hlíðasmára 6 - 201 Kópavogur - Sími: 5107900 - www.remax.is

**Skeggjagata 17**  
105 Reykjavík  
Laus við kaupsamning!

Stærð: 56,2 fm  
Fjöldi herbergja: 3  
Byggingarár: 1938  
Fasteignamat: 15.600.000

**RE/MAX Senter**

**Opió Hús**

Sigríður Guðna Sölufulltrúi  
663 3219  
sigga@remax.is

Ástþór Reynir  
Lögg. fasteignasali  
4144700  
arg@remax.is

Sunnudaginn 6. október kl 16:00 til 16:30 Verð: 20.900.000

Vel skipulögð og skemmtileg 3ja herbergja íbúð á 2.hæð í litlu fjölbýli. Gengið inni miðrymi með parket á gólf, eldhús með fallegri innréttingu, parket. Stofa með parket á gólf. Tvö svefnherbergi með parket á gólf, útgengi á svalir úr öðru þeirra. Baðherbergi með sturtu og eikar innréttingu, flísalagt gólf, gluggi. Sér geymsla í sameign, og sameiginlegt þvottahús. Sér staði fylgir í innkeyrslu með bílskúrrétti. Skemmtileg eign í vinsælu hverfi sem vert er að skoða.

RE/MAX Senter - Skútuvogur 11a - 104 Reykjavík - Sími: 4144700 - www.remax.is

**Dofraborgir 22**  
112 Reykjavík  
Falleg eign á útsýnisstað

Stærð: 166,3 fm  
Fjöldi herbergja: 6  
Byggingarár: 1995  
Fasteignamat: 35.200.000  
Bílskúr: Já

**RE/MAX Borg**

Brynjár Þór Sölufulltrúi  
896 1168  
brynjara@remax.is

Þóra Birgisdóttir  
Lögg. fasteignasali  
7772882  
thora@remax.is

Sunnudaginn 6. okt. kl 16:00 til 16:30 Verð: 46.900.000

RE/MAX BORG og Brynjár kynna eign fyrir vandláta: Einstaklega vel um gengið og fallegt fjögurra svefnherbergja endaraðhús við Dofraborgir. Öll svefnherbergi eru á jarðhæð ásamt baðherbergi og þvottahúsi. Á efri hæð er eldhús, stofa og borðstofa með góðri lofthæð. Fallegt útsýni er frá efri hæð hússins yfir Snæfellsnes og fjallahringinn í norðri. Fyrir framan eldhús er skjólgótt suðurvernd. Allar upplýsingar um eignina veitir Brynjár í síma 896 1168 eða brynjara@remax.is

RE/MAX Borg - Ármúli 7 - 105 Reykjavík - Sími: 5195500 - www.remax.is

**Ásakór 9**  
203 Kópavogur  
Glæsileg íbúð með bílskúr

Stærð: 157,5 fm  
Fjöldi herbergja: 4-5  
Byggingarár: 2007  
Fasteignamat: 30.750.000  
Bílskúr: Já

**RE/MAX Borg**

**Opió Hús**

Þóra Birgisdóttir  
Lögg. fasteignasali  
7772882  
thora@remax.is

Sunnudaginn kl.17.00-17.30 Verð: 39.900.000

RE/MAX Borg og Þóra kynna fallega og vandaða íbúð í lyftuhúsi með bílskúr. Íbúðin er öll rúmgóð með stóru eldhúsi, stofu/borðstofu og svölum í suður, 3 stór svefnherbergi, baðherbergi með baðkari og sturtulefa og þvottahúsi innan íbúðar. Allar innréttingar, skápar og hurðir eru vandað. Bílskúr er vel staðsettur við inngang í húsið með sér-geymslu inn af bílskúr. Allar frekari upplýsingar um eignina veitir Þóra í s. 777-2882 eða thora@remax.is

**Austurbrún 30**  
104 Reykjavík  
Parhús með auka íbúð

Stærð: 222 fm  
Fjöldi herbergja: 7  
Byggingarár: 1984  
Fasteignamat: 47.100.000  
Bílskúr: Já

**RE/MAX Alpha**

Davíð Ólafsson  
Lögg. fasteignasali  
897 1533  
david@remax.is

Mánudaginn 7. okt. kl. 18:00-18:30 Verð: 59.800.000

RE/MAX Alpha kynir: Fjölskylduvænt parhús á 2.hæðum á þessum gróna og vinsæla stað, þrjú bílastæði fylgja eigninni, rúmgóð suð-austur vernd er bakatil við hús og mjög skjólgott port sem snýr til vesturs er framan við hús. Í hluta eignar er búið að útbúa 2ja herbergja íbúð sem er í útleigu. Uppl. veitir Davíð Ólafsson lög.fast og fristundaljósmóðir í síma 897 1533 eða david@remax.is

**Sóltún 2**  
311 Borgarnes  
Fallegt parhús á Hvanneyri

Stærð: 160,5 fm  
Fjöldi herbergja: 2-3  
Byggingarár: 2005  
Fasteignamat: 23.500.000  
Bílskúr: Já

**RE/MAX Lind**

Kristján Þórir Sölufulltrúi  
6961122  
kristjan@remax.is

Þórunn Gísladóttir  
Lögg. fasteignasali  
5107900  
thorunn@remax.is

Sunnudaginn 6 okt. kl. 15:30-16:00 Verð: 29.900.000

Fallegt parhús með tveimur sólpöllum og innbyggðu hljóðkerfi á Hvanneyri. Í húsinu eru tvö herbergi en mjög auðvelt að breyta í 3 herbergi. Húsið er allt hið vandaðasta, fallegt parket á gólfum og allar innréttingar úr fallegri eik. Allir velkomnir, sjón er sögu ríkar.

RE/MAX Lind - Hlíðasmára 6 - 201 Kópavogur - Sími: 5107900 - www.remax.is

**Hörðukór 1**  
203 Kópavogur  
Vel staðsett íbúð á jarðhæð

Stærð: 102,1 fm  
Fjöldi herbergja: 3  
Byggingarár: 2006  
Fasteignamat: 23.200.000

**RE/MAX Lind**

Halldór Már Sölufulltrúi  
898 5599  
hallid@remax.is

Þórunn Gísladóttir  
Lögg. fasteignasali  
5107900  
thorunn@remax.is

Þriðjudaginn 8. okt frá kl. 17:30-1800 Verð: 26.900.000

RE/MAX LIND kynir: Mjög góða 102,1 fermetra íbúð með góðu hljóstóláaögengi á fyrstu hæð í nýlegu lyftuhúsi við Hörðukór 1 í Kórahverfi í Kópavogi. Eignin skiptist í forstofu, hol, stofu, sjónvarpshol, eldhús, borðstofu, yfirbyggðar svalir, baðherbergi, hjónaherbergi, herbergi, þvottahús, geymslu ásamt hefðbundinni sameign. Allar nánari upplýsingar veitir Halldór Már í 898-5599 hallid@remax.is

RE/MAX Lind - Hlíðasmára 6 - 201 Kópavogur - Sími: 5107900 - www.remax.is



## Þingholtsstræti 14

Opið hús mánudag milli 17:00 og 18:00



Einstaklega fallegt einbýlishús á þremur hæðum með fallegum garði á þessum vinsæla stað. Eignin er 269 fm. Einkabílastæði, möguleiki á tveim stæðum.

Uppl. gefa Einar 840 0314 og Vilborg 891 8660



Bæjarhrauni 10 - Hafnarfirði - Sími 520 7500 - www.hraunhamar.is

## Skipalón 26 íbúð 307 - Hf- Glæsileg



Opið hús á Sunnudaginn frá kl. 14 - 15.  
Glæsileg ný 167 fm. lúxusíbúð (endi) á 3.hæð í vönduðu nýlegu lyftuhúsi (Mótás ehf) að auki fylgja tvö stæði í bílahúsi. Íbúðin er sérlega vel innréttað. Tvennar svalir. Vandadur arin í stofu. Tvö baðherbergi. Glæsileg stofa og eldhús. Frábært útsýni. Eign í sérflökk.

Verð 46,5 millj.  
Hlökkver og Jónína taka vel á móti ykkur.

Magnús Emilsson Löggiltur fasteignasali.



Bæjarhrauni 10 - Hafnarfirði - Sími 520 7500 - www.hraunhamar.is

## Suðurgata 66 - Hf. - Einbýli



Opið hús á sunnudaginn milli kl. 16 - 17.  
Höfum fengið í einkasölu þetta fallega virðulega steinhús, samtals 254,8 fm m/bílskúr. Húsið er vel staðsett og er á þremur hæðum. Það er teiknað af Einari Sveinsyni Arkitekt, samliggjandi stofur og m.a. er 7 herbergi í húsinu, möguleiki á aukaíbúð. Mjög skjólsæll og fallegur garður. Verð 58 millj. Sigríður býður ykkur velkomin.

Allar nánari upplýsingar gefur Helgi Jón s. 893 2233

Magnús Emilsson Löggiltur fasteignasali.

## Vatnsstígur 3b

101 Reykjavík

Góð staðsetning-mikið endurnýjuð

Stærð: 120 fm  
Fjöldi herbergja: 3  
Byggingarár: 1929  
Fasteignamat: 29.650.000



Lind

Hannes  
Sölufulltrúi  
699 5008  
hannes@remax.is



Kristín  
Sölufulltrúi  
8244031  
kristin@remax.is



Þórunn Gísladóttir  
Lögg. fasteignasali  
5107900  
thorunn@remax.is



Opið hús

Sunnudaginn 6. október 15:00-15:30

Verð: 36.500.000

Falleg og mikið endurnýjuð 2ja-3ja herbergja hæð með sérinngangi og mikilli lofthæð. Fallegir franskir gluggar, halogen lýsing. Eignin var að mestu endurnýjuð 2005 m.a. gólfefni, innréttingar, rafmagn, hús að utan ofl. Forstofa er björt og falleg, flísalögð með eikarskápum. Stofa, borðstofa og eldhús eitt stórt rými. Falleg eikarinnrétting í eldhúsi, gott skápláss ásamt eyju, rúmgóður borðrókur. Tvö mjög rúmgóð svefnherbergi, parketlögð, útgengi út á svalir úr öðru herberginu.

RE/MAX Lind - Hlíðasmára 6 - 201 Kópavogur - Sími: 5107900 - www.remax.is

## Valsheiði 29

810 Hveragerði

Fallegt einbýli-63fm bílskúr

Stærð: 257,3 fm  
Fjöldi herbergja: 6  
Byggingarár: 2007  
Fasteignamat: 39.000.000  
Bílskúr: Já



Lind

Hannes  
Sölufulltrúi  
699 5008  
hannes@remax.is



Kristín  
Sölufulltrúi  
8244031  
kristin@remax.is



Þórunn Gísladóttir  
Lögg. fasteignasali  
5107900  
thorunn@remax.is



Bókið skoðun hjá Hannesi s: 699 5008

Verð: 39.900.000

LAUST STRAX: Fallegt, vel staðsett og mjög vandað 257fm einbýli með 63fm bílskúr. Steypt verönd allt í kringum húsið ca 230fm ásamt 50fm timburverönd. Stórar, bjartar stofur með gólfsíðum gluggum, fallegt útsýni og útgengi út á verönd. Eldhús er mjög rúmgott með granit borðplötum og miklu skápláss. Þrjú rúmgóð svefnherbergi ásamt stóru hjónaherbergi með sér baðherbergi og útgengi út á verönd. Mjög gott baðherbergi, falleg innrétting með tveimur handlaugum, baðkar og sturta.

RE/MAX Lind - Hlíðasmára 6 - 201 Kópavogur - Sími: 5107900 - www.remax.is

Ljósakur 2-8, Garðabæ



## Einstakt útsýni í Garðabæ

— sérinngangur, góð lofthæð og stórar svalir

Til sölu glæsilegar íbúðir á Ljósakri 2-8. Í hverju húsi eru sex 2-4 herbergja íbúðir, þrjár á hverri hæð og geymslur í kjallara. Galdurinn á bak við þessi hús er einfaldleikinn. Sérinngangur er að hverri íbúð sem tekur á móti þér björt og hlýleg, með hátt til lofts og stórum gluggum. Veglegar svalir bjóða þér út að horfa suður yfir Garðabæ. Arkitektahönnun: Teiknistofa Ingimundar Sveinssonar.

Fáðu nánari upplýsingar um draumaíbúðina hjá söluaðilum.

**AÐEINS 4 ÍBÚÐIR EFTIR.**



Miklaborg hefur til sölu:



## Ísalind 7

201 Kópavogur

Fallegt einbýlishús á einni hæð  
Húsið er staðsett innst í botnlanga  
Gott skipulag, bjart og fallegt alrými  
Fjögur svefnherbergi og tvöfaldur bílskúr  
Hellulögð innkeyrsla og góðar verandir.  
Skipti á minni eign í Salahverfi skoðuð

### OPIÐ HÚS

Sunnud. 6. október 16:00 - 17:00

Verð **64,9 millj.**



Nánari upplýsingar veitir  
**Atli S. Sigvarðsson**, Sölufulltrúi  
atli@miklaborg.is sími: 899 1178



## Vesturtún 57

225 Álftanes (Garðabær)

Fallegt og vel staðsett einbýli á einni hæð  
Frábært skipulag s.s gott eldhús  
Stofa með útgengi á verönd með potti  
Tv-hol, fjögur svefnherbergi  
Tvö baðherbergi og stór bílskúr  
Göngufæri í skóla og íþróttasvæði  
Skipti skoðuð á minni eign.

Verð **45,9 millj.**



Nánari upplýsingar veitir  
**Atli S. Sigvarðsson**, Sölufulltrúi  
atli@miklaborg.is sími: 899 1178

### OPIÐ HÚS

Sunnud. 6. október 15:00 - 15:30

## Austurbyggð

801 Selfoss

Glæsilegt einbýlishús í einstöku umhverfi  
Stórbrotið útsýni á bökkum Hvítar (Laugarási)  
Hentar vel hvort sem er heilsárshús eða sumarhús  
Húsið er ríkulega innréttað og stendur á 2.600 fm lóð

### Tilboð Óskast



Nánari upplýsingar veitir  
**Atli S. Sigvarðsson**, Sölufulltrúi  
atli@miklaborg.is sími: 899 1178

F A S T E I G N A S A L A N

# MIKLABORG

www.miklaborg.is

Við erum við símann

# 569 7000

Síðumúla 13 108 Reykjavík

Óskar R. Harðarson og Jason Guðmundsson, löggiltir fasteignasalar



**Óskar R. Harðarson**  
hdl. og löggiltur fasteignasali

## LAGERSTARF

Eggert Kristjánsson hf. óskar eftir að ráða starfsmann í vöruhús sitt að Skútuvogi 3

Leitað er eftir röskum einstakling, sem hefur reynslu af lagerstörfum, hefur góða þjónustulund og á auðvelt með að starfa í hóp. Íslenskukunnátta skilyrði. Lyftararéttindi er góður kostur.

Allar upplýsingar um starfið veitir Þorgeir Pálsson, lagerstjóri. Umsókn um starfið óskast send á netfangið eggert@eggert.is fyrir fimmtudaginn 10. október n.k.

## HRAUNHAMAR FASTEIGNASALA

Bæjarhrauni 10 - Hafnarfirði - Sími 520 7500 - www.hraunhamar.is

### Glæsilegt sumarhús í landi Grímsnes



Opið hús á laugardaginn milli kl. 13 og 15.

Hraunhamar kynnir glæsilegt nýlegt sumarhús ca. 80 fm. að auki rúmgott svefnloft. Í húsinu eru 5 herbergi þarf tvö á efri hæð. Gólfplata er steipt með hita. Húsið er norskt timburhús byggt 2006-2008. Stór pallur með heitum potti og skjólgirðingu. Hitaveita, eignarlóð. Frábært útsýni og staðsetning. Húsið er í landi Grímsnes- og Grafingshreppi, þ.e. Viðbrekka 16. Fullbúin góð eign. Hlökkver og Jónína bjóða ykkur velkomin s. 892 8511

Magnús Emilsson Löggiltur fasteignasali.

Opið hús



Allt fasteignir fasteignasala  
Síðumúla 29 kynnir:

### Fallegt og vel staðsett 2ja hæða einbýlishús

með bestu staðsetningu sem völ er á, 108 Reykjavík.  
Jöldugróf 7, við endann á Fossvoginum.

Birgir Loftsson. sími 690 8067  
birgirloftsson@gmail.com

Sunnudagur 6. október, milli kl. 17-18



107 Reykjavík

## Tómasarhagi



Nánari upplýsingar veitir  
Ólafur Finnbogason, Sölufulltrúi  
olafur@miklaborg.is sími: 822 2307



Óskar R. Harðarson  
hdl. og löggiltur fasteignasali

180 fm efri sérhæð og ris ásamt 33 fm  
bílskúr  
4-6 svefnherbergi  
Nýlegt eldhús  
Hús teiknað af Sigvalda Thordarsyni  
Glæsilegt útsýni af báðum hæðum

Verð: **65,9 millj.**

FASTEIGNASALAN 569 7000 Síðumúli 13 www.miklaborg.is  
MIKLABORG Óskar R. Harðarson og Jason Guðmundsson, löggiltir fasteignasalar  
- með þér alla leið -



Fjarðargötu 17, Hf.  
Sími 520 2600  
as@as.is  
www.as.is

Kári  
Halldórsson  
lögg. fasteignasali



### STEKKJARSEL 4 - REYKJAVÍK



OPIÐ HÚS Á SUNNUDAG KL. 17-17:30

Sérlega fallegt 175 fm einbýli ásamt 44 fm bílskúr og 25 fm (óskráð) sólstofa, samtals 244 fm á góðum stað. Fimm svefnherb. Gott ástand að utan sem innan. Sólstofa, gengið út á fallega lóð, verönd og heitur pottur. Verð 51,9 millj. Eiríkur Svanur, löggiltur fasteignasali, tekur á móti gestum, s. 862-3377

### BERJAVELLIR 2 ÍBÚÐ 0205 - HFJ



OPIÐ HÚS Í DAG KL. 14:30-15:00

Falleg 78,8 fm 3ja herbergja íbúð á 2. hæð í lyftuhúsi á góðum stað. 2 svefnherb. SUÐURVERÖND með skjólveggjum. Stutt í skóla, leikskóla, sundlaug, íþróttasvæði, verslun o.fl. LAUS FLJÓTLEGA. Verð 21,9 millj. Aron Freyr sölufulltrúi Ás tekur á móti gestum, s. 772-7376.

### BERJAVELLIR 2 ÍBÚÐ 0202 - HFJ



OPIÐ HÚS Í DAG KL. 14:30-15:00

Falleg 79 fm 3ja herbergja íbúð á 2. hæð ásamt staði í bílageymslu. 2 svefnherb. Sérinngangur af svölum. Suðvestursvalir. Stutt í skóla, leikskóla, íþróttasvæði og helstu þjónustu. LAUS FLJÓTLEGA. Verð 21,9 millj. Aron Freyr sölufulltrúi Ás tekur á móti gestum, s. 772-7376

### SKIPALÓN - HAFNARFIRÐI



TIL LEIGU

Vönduð 2ja herbergja íbúð á 6.(efstu) hæð í lyftuhúsi með sérgæmslu í kjallara og staði í bílageymslu. Suðursvalir, gott útsýni. Íbúðin leigist með húsgögnum og helstu tækjum og er því hentug fyrir fyrirtæki sem leigja fyrir starfsmann. Nánari upplýsingar gefur Aron Freyr sölufulltrúi Ás í s. 772-7376

# LANDMARK

FASTEIGNASALA

ÍRIS HALL - Löggiltur fasteignasali

## BJÓÐUM VELKOMINN TIL STARFA SÖLUFULLTRÚANN



BENEDIKT ÓLAFSSON

Sími 661 7788  
bo@landmark.is

ÁRALÖNG REYNSLA



ÍRIS HALL

Löggiltur fasteignasali  
irishall@landmark.is

SÍMI 512 4900 - BOLHOLTI 4 - LANDMARK.IS



Sundagörðum 2  
Sími: 533-4800  
www.midborg.is

Björn Þorri Viktorsson  
Hrl. og lögg. fasteignasali  
Karl Georg Sigurbjörnsson  
Hrl. og lögg. fasteignasali

### Melabraut 17

Opið hús sunnudag á milli 16.00 og 17.00



OPIÐ HÚS

Fallegt og mikið endurnýjað einbýli á vinsælum stað á Seltjarnarnesi. Frábært fjölskylduhús með auka íbúð á jarðhæð. Möguleg skipti á sérhæð á Seltjarnarnesi.

Nánari uppl. um eignina veitir Gylfi Þórisson í síma 822-0700 eða gylfi@midborg.is

### Núpalind 8

Opið hús sunnudag á milli 16.00 og 16.30



OPIÐ HÚS

Falleg 4 herb. íbúð á 5. hæð í fallegu fjölbýli. Samtal 127,9 fm. Góð eign á vinsælum stað í Lindahverfi Kópavogs. Fallegt útsýni og góð bílastæði.

V. 37,9m. Uppl. Sigþór í S. 825-0070

### Baugakór 4

Opið hús sunnudag á milli 14.30 og 15.00



OPIÐ HÚS

Glæsilegt íbúð með bílskúr í nýlegu fjölbýli á eftirsóttum stað í Kópavogi. Fallegar innréttingar og eikarparket á gólfum. Samtals 144,5 fm. V. 42,9m.

Nánari uppl. gefur Gylfi Þórisson í síma 822-0700 eða gylfi@midborg.is

Vissir þú að...



börn eiga rétt á  
nægum svetni

# LANDMARK

FASTEIGNASALA

Sími 512 4900  
landmark.is



Magnús Einarsson  
Löggiltur  
fasteignasali  
Sími 897 8266



Sigurður Samúelsson  
Löggiltur  
fasteignasali  
Sími 896 2312



Sveinn Eyland  
Löggiltur  
fasteignasali  
Sími 690 0820



Íris Hall  
Löggiltur  
fasteignasali



Þórarinn Thorarinnsson  
Sölustjóri  
Sími 770 0309



Kristberg Snjólfsson  
Sölufulltrúi  
Sími 892 1931



Eggert Mariússon  
Sölufulltrúi  
Sími 690 1472



Haraldur Ómarsson  
Sölufulltrúi  
sími 845 8286



Sigurður Fannar Guðmundsson  
Sölufulltrúi  
Sími 897 5930



Elías Þór Grönvold  
Söluáður  
Sími 823 3885



Benedikt Ólafsson  
Sölufulltrúi  
Sími 661 7788

## Landmark leiðir þig heim! – Þú hringir við seljum!

OPIÐ HÚS



### ÁSAKÓR 13 - 203 KÓP. ÍBÚÐ 203

Opið hús sunnudaginn. 6 okt. Kl. 15:00 - 15:30

Verið velkomin í opið hús.

- 140,4 fm. 4ra herb. íbúð
- Frábært fjölskylduhverfi, falleg eign
- Stutt í skóla og alla þjónustu
- Bílskúr

V. 34,9 millj. Benedikt s. 661-7788



### ERLUÁS 21 - 221 HFJ.

PANTIÐ SKOÐUN. BENEDIKT SÝNIR EIGNINA

- 285,5 fm. 7 herb. Einbýli
- Frábært fjölskylduhverfi og stórbrotið útsýni.
- Stutt í skóla og alla þjónustu
- Bílskúr

V. 79,9 millj. Benedikt s. 661-7788

OPIÐ HÚS



### HALLAKUR 2B - 210 GARÐ. ÍBÚÐ 302

Opið hús sun. 6 okt. Frá kl 16:00 til 16:30

Verið velkomin í opið hús.

- 116,2 fm. 3ra herb. glæsileg íbúð
- Frábært staðsetning, fallegt útsýni
- Stutt í skóla og alla þjónustu.

V. 34,9 millj. Benedikt s. 661-7788

OPIÐ HÚS



### GRUNÐARHÚS 7 - 112 RVK.

Opið hús sunnudaginn 6 okt kl. 14:00 - 14:30

Verið velkomin.

- 95,7 fm. 3-4 herb. Íbúð sérinnangangur.
- Góð staðsetning, sér garður
- Stutt í skóla og alla þjónustu
- Eign sem stoppar stutt við.

V. 25,7 millj. Benedikt 661 7788

OPIÐ HÚS



### LYNGHÓLAR 12 - 18 - 210 GARÐABÆR.

Opið hús sunnud. 6 okt. frá kl 13:00 til 13:30

VERIÐ VELKOMIN.

- Staðsteypt - 205,5 fm. 4ra herb. 4 Raðhús
- Frábær staðsetning, afhendist fokhelt
- Stutt í skóla og alla þjónustu, 53,9 fm verönd
- Sjón er sögurikari.

- Innbyggður Bílskúr V. 42,0 millj. Benedikt 661-7788

OPIÐ HÚS



### SMYRLAHRAUNI 41

Opið hús sunnudaginn 6 okt kl. 16:00 - 16:30

Húsið er mikið endurnýjað og er skráð 173,8 fm en að auki eru ca 40 fm óskráðir þannig að heildarstærð er 213,8 fm. 4-5 svefnherbergi.

Þetta er eign á besta stað í Hafnarfirði.

V. 42,9 millj. Kristberg s. 892-1931



### SOGAVEGUR - 108 RVK.

Nýstandsett 147,5m2 - 3ja - 4ra herbergja efri sérhæð ásamt bílskúr á eftirsóttum stað.

Íbúð 122,9m2 og bílskúr 24,6m2. Vönduð gólfefni og innréttingar.

V. 43,5millj. Sigurður Fannar s: 897-5930



### HÁALEITISBRAUT - 108 RVK

Snyrtileg og vel skipulögð. 4. herb íbúð. Íbúðin er er á 4.hæð og er 105,9fm, bílskúr 23,6fm. Samtals 129,5fm.

Þrjú svefnherbergi, nýleg eldhúsinrétting.

V. 31,9millj. Sigurður Fannar s: 897-5930



### AUSTURKÓR 49 TIL 61 - 203 KÓP

Frábært verð!

180 fm raðhús á einni hæð.

Góð staðsetning á fallegum stað.

Húsin eru afhent rúmlega fokhelt að innan og fullbúð að utan.

Miðjuhús V. 35,9 millj.

Endahús V. 37,4 millj. Kristberg Snjólfsson s. 892 1931



### BAUGAKÓR - 203 KÓP

Glæsileg 5 herb. endaíbúð í litlu fjölbýli. Íbúðin er 140,4 fm samtals. Staði í bílagemyslu.

Lyfta er í húsinu. Fjögur svefnherbergi.

V. 39,9millj.

Sigurður Fannar s: 897-5930

OPIÐ HÚS



### SOGAVEGUR 162 - Rúmlega fokhelt eða fullbúð

OPIÐ HÚS MÁNUDAG 7. OKT. KL. 17:30 - 18:00

Verulega vel skipulagt 130,5 fm. parhús þar sem enginn fermetri fer til spillis. 3 svefnherbergi og baðherbergi á báðum hæðum.

Afhending við kaupsaming. Flott útsýni á Esjuna.

V. 34,9 millj. Fokhelt

V. 42,9 millj. Fullbúð.

Þórarinn s. 770-0309



### JAKASEL - 109 RVK

Virkilega fallegt 218,3 fm. einbýlishús.

Þ.a. 34,5 fm. bílskúr. 4 svefnherbergi. 2 stofur og sjónvarpshol.

Eignin er vel skipulögð með tveim sólpöllum.

V. 43,7 millj.

Þórarinn s. 770-0309

OPIÐ HÚS



### KRUMMAHÓLAR 4 - 111 RVK

Opið hús sunnudag frá 15.00 - 15.30

- Falleg 106,3 fm íbúð á 7. hæð í klæddu fjölbýlishúsi.

- 26 fm bílskúr fylgir eigninni.

- Yfirbyggðar svalir.

- Þvottahús á hæð með sér þvottavél.

V. 22,7.- millj. Eggert s.690-1472



### ESJUBRAUT - 300 AKRANES

Einstaklega fallegt og mikið endurnýjað 233,9 fm. einbýlishús þ.a.

30,7 fm bílskúr. Afhending við kaupsaming.

V. 32,9 millj. Þórarinn s. 770-0309



### ÞINGVAÐ - 110 RVK

- Glæsilegt 252,2 fm. einbýlishús á einni hæð.

- 4 svefnherbergi

- Afar vandaðar innréttingar og gólfefni.

- 2 baðherbergi.

V. Tilboð. Kristberg s. 892-1931

# Krakkastöðin

Krakkastöðin fylgir með áskrift að Stöð 3

Stöð 3 +  + 

2.990 kr.

á mánuði.

FYLGIR

áskrift  
að Stöð 2

## Dagskrá



7:00 | 11:00 | 15:00



8:00 | 12:00 | 16:00



9:00 | 13:00 | 17:00



10:00 | 14:00 | 18:00



7:25 | 11:25 | 15:25



8:25 | 12:25 | 16:25



9:25 | 13:25 | 17:25



10:25 | 14:25 | 18:25



7:50 | 11:50 | 15:50



8:50 | 12:50 | 16:50

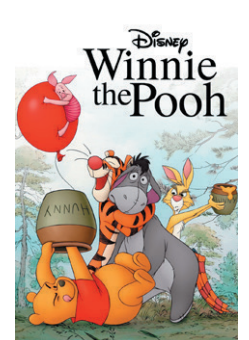


9:50 | 13:50 | 17:50



10:50 | 14:50 | 18:50

## krakkabíó kl 19:00



Lesnar sögur og skjámynd kl. 20:30 - 22:00