



SÝSLUMENN

## Mannauðsstjóri

Um síðustu áramót tóku gildi ný umdæma-  
mörk sýslumannsembætta, þegar umdæmum  
sýslumannsembætta var fækkað úr 24 í 9.

Sveitarfélög í umdæmi Sýslumannsins á  
höfuðborgarsvæðinu eru Reykjavíkurborg,  
Seltjarnarnes, Mosfellsbær, Kjósarhreppur,  
Hafnarfjarðarkaupstaður, Garðabær og  
Kópavogsbær.

Málaflokkar embættisins eru einkum:  
Þinglýsingar, leyfi, uppboð, fjárnám og aðrar  
aðfaragerðir, fjölskyldumál, ættleiðingar,  
lögráðamál og dánarbú, giftingar, ökuskirteini  
og vegabréf.

Hjá embætti Sýslumannsins á höfuðborgar-  
svæðinu starfa um 100 manns.

Nánari upplýsingar um embættið má finna á  
heimasíðu þess [www.syslumenn.is](http://www.syslumenn.is)

Sýslumaðurinn á höfuðborgarsvæðinu óskar eftir að ráða til starfa mannauðsstjóra. Um nýtt starf er að ræða. Leitað er að kraftmiklum einstaklingi sem tekur þátt í að móta það. Staðan heyrir undir Sýslumanninn á höfuðborgarsvæðinu. Mannauðsstjóri tekur þátt í almennri stefnumótun embættisins og hefur umsjón með mannauðsmálum. Mannauðsstjóri veitir stjórnendum stuðning, leggur til sérþekkingu og ferla til að styðja við mannauðsstefnu embættisins.

### Helstu verkefni

- Ráðgjöf og stuðningur við stjórnendur í mannauðstengdum málefnum
- Ábyrgð á launavinnslu í samráði við sýslumann og sviðsstjóra Fjármála- og þjónustusviðs
- Mat á mannaflapörf og umsjón með ráðningum, móttöku nýliða og þjálfun starfsmanna
- Umsjón með fræðslu- og starfsþróunarmálum
- Ábyrgð á gerð starfslýsinga og starfssamninga
- Þátttaka í mótun og framkvæmd kjaramála
- Þróun mannauðsstefnu og eftirfylgni s.s. með starfsmannasamtölum og viðhaldi starfsmannahandbókar

### Menntunar- og hæfniskröfur

- Háskólamenntun á sviði mannauðsmála eða skyldra greina
- Starfsreynsla á sviði mannauðsstjórnunar er æskileg s.s. í gerð ráðningarsamninga, starfslýsinga og handbóka
- Þekking á kjarasamningum og reynsla af túlkun þeirra
- Reynsla af fræðslu- og starfsþróunarmálum er æskileg
- Mjög góð færni í mannlegum samskiptum
- Góð skipulagshæfni og öguð vinnubrögð
- Sjálfstæði og frumkvæði í starfi
- Mjög góð kunnátta í íslensku og önnur tungumála-kunnátta kemur að gagni
- Reynsla af breytingastjórnun er æskileg

Í samræmi við jafnréttisstefnu embættisins eru karlar jafnt sem konur hvattir til að sækja um.

Umsóknarfrestur er til og með 4. janúar 2016. Umsókn óskast fyllt út á [www.intellecta.is](http://www.intellecta.is). Henni skal fylgja ítarleg starfsferilskrá og kynningarbréf.

Nánari upplýsingar veita Ari Eyberg ([ari@intellecta.is](mailto:ari@intellecta.is)) og Þórður S. Óskarsson ([thordur@intellecta.is](mailto:thordur@intellecta.is)) í síma 511 1225.

Intellecta Síðumúla 5, 108 Reykjavík, sími 511 1225.

intellecta

Ráðgjöf • Ráðningar • Rannsóknir

## SUMARSTÖRF

Hefur þú áhuga á að vinna í einu af 25 undrum  
veraldar með skemmtilegum hópi fólks?

Við leitum að metnaðarfullu starfsfólki með  
ríka þjónustulund í hin ýmsu störf í sumar.

Kíktu inn á [bluelagoon.is](http://bluelagoon.is) til að fá nánari  
upplýsingar og sækja um sumarstarfið þitt.

BLUE LAGOON  
ICELAND

# LAGERSTARF



Álfaborg í Skútuvogi óskar eftir að ráða lagerstarfsmann sem fyrst.

Í starfinu felst móttaka, tiltekt og afgreiðsla pantana, útkeyrsla á vörum og annað sem tilheyrir lagerstarfi. Vinnutími er virka daga frá klukkan 9:00-18:00 og annan hvern laugardag samkvæmt vaktaplani (september til maí frá kl. 10:00-14:00).

Leitað er að ábyrgum og traustum aðila, sem er með góða samskiptahæfni, skipulagshæfileika og jákvætt viðmót.

Kostur ef viðkomandi er með meirapróf og/eða lyftarapróf.

Viðkomandi þarf að hefja störf fljótlega.

**ráðum**  
ráðningarstofa

Upplýsingar eingöngu veittar á [www.radum.is](http://www.radum.is)

RÁÐUM EHF • Vegmúla 2, 108 Reykjavík • Sími 519 6770 • [radum@radum.is](mailto:radum@radum.is)



## Spennandi sölu- og markaðsstarf í boði hjá Fjarðalaxi í Reykjavík

Vegna aukinnar framleiðslu fyrirtækisins óskum við eftir að ráða starfsmann í sölu- og markaðssetningu á laxi.

### Starfssvið:

- Sala og markaðssetning
- Samskipti við viðskiptavinum og reikningagerð
- Samstarf við söluteymi
- Eftirfylgni við sölu auk annarra starfa, m.a. tollafgreiðsla
- Innkaup og skipulag vöruflutninga

### Hæfniskröfur:

- Viðskipta- og markaðsfræði eða menntun tengd sjávarútvegi
- Reynsla tengd sjávarútvegi er æskileg
- Sjálfstæð vinnubrögð og góðir samskiptahæfileikar
- Góð enskukunnátta

Umsóknarfrestur er til 21. desember 2015.

Umsóknir sendist á Kristínu Helgadóttur starfsmannastjóra á [umsoknir@fjardalax.is](mailto:umsoknir@fjardalax.is)

Fjarðalax var stofnað árið 2009 en fyrirtækið elur lax í Arnarfirði, Patreksfirði og Tálknafirði. Fjarðalax hefur frá upphafi framleitt umhverfisvænan lax í kynslóðaskiptu eldi.

Kynslóðaskiptu eldi felur í sér að hver kynslóð er alin í sjó í rúmlega tvö ár og síðan er fjörðurinn hvíldur í tæpt ár. Fjarðalax notar engin eiturefni eða aflúsunarefni við eldið.

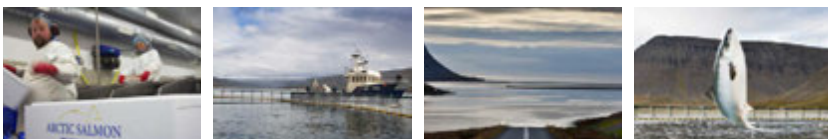
Fjarðalax hefur hlotið umhverfis- og gæðavottunina BAP, Best Aquaculture Practices, ásamt IMO vottun fyrir Whole Foods Market í Bandaríkjunum.

Umhverfissvöktun, rannsóknir og gæðastýring eru lykilþættir í rekstri fyrirtækisins.



Fjarðalax ehf.  
Grandagarði 14  
101 Reykjavík

[www.fjardalax.is](http://www.fjardalax.is)



## Dagvinna – fjölbreytt verkefni – þjálfun – sveigjanlegur vinnutími

Vegna aukinna verkefna vantar okkur fleiri þjónustulipra sölufulltrúa í dagteymið okkar.

25 ára+ og fólk með reynslu gengur fyrir.

Upplýsingar í s. 647 4700  
og [dagvinna@simstodin.is](mailto:dagvinna@simstodin.is)



Við leitum að bókasafns- og upplýsingafræðingi í 75% starf frá janúar 2016. Starfið er tímabundið til eins árs.

Starfið er fjölbreytt og felst í umsjón með Bókasafni Dagsbrúnar ásamt vefstjórn vefsíðu ReykjavíkurAkademíunnar og kynningu á viðburðum stofnunarinnar.

Leitað er einstaklings með kunnáttu í vefumsjón og áhuga á framtíðarþróun bókasafna.

Upplýsingar veitir Sesselja G. Magnúsdóttir framkvæmdastjóri í síma 5628565, [sesselja@akademian.is](mailto:sesselja@akademian.is)

Umsóknarfrestur er til og með 29. desember 2015

## Ert þú að leita að starfi við bókhald?

Vilt þú vinna á góðum vinnustað ?

Bókhald og þjónusta auglýsir eftir bókara.

Bókhald og þjónusta er bókhaldstofa við Borgartún í Reykjavík. Við sjáum um bókhald, VSK-skil, launavinnsur, ársreikningagerð og skattskil fyrir allar stærðir fyrirtækja

### Starfið felst í:

- Færslu bókhalds
- Afstemmingum
- VSK uppgjöri.

### Hæfniskröfur:

Reynsla við færslu bókhalds og afstemmingar.  
Góð kunnátta á excel og DK eða annað bókhaldskerfi.

Upplýsingar ekki veittar í síma en áhugasömum er bent á að senda ferilskrá á netfangið [starf@ibokhald.is](mailto:starf@ibokhald.is) fyrir 17. desember nk.

**Bókhald og þjónusta**



Sveitarfélagið  
**ÁRBORG**

## Sveitarfélagið Árborg óskar eftir að ráða deildarstjóra tölvudeildar

Sveitarfélagið Árborg óskar eftir að ráða til starfa í tölvudeild sveitarfélagsins deildarstjóra sem jafnframt er reynd tæknimannskja. Tölvudeild ber ábyrgð á rekstri og uppbyggingu tölvukerfa sveitarfélagsins. Sveitarfélagið rekur einnig sitt eigið ljósleiðarakerfi og veitir notendum sínum þjónustu ofan á það. Íbúar í sveitarfélaginu eru 8.200 og starfsmenn um 700 talsins. Skráðir notendur í tölvukerfi Árborgar eru um 2.500 talsins og er rekstur tölvukerfis umfangsmikill.

### Starfssvið:

- Dagleg stjórnun tölvudeildar
- Þátttaka í daglegum kerfisrekstri
- Yfirumsjón og þróun upplýsingatæknimála með þarfir notenda í huga
- Áætlanagerð, verkefnastjórnun og innkaupastýring
- Öryggis- og gæðamál
- Ábyrgð á þjónustusamningum
- Samskipti við hagsmunaaðila

### Hæfniskröfur:

- Menntun sem nýtist í starfi
- Góð þekking á eftirfarandi:
  - Rekstri upplýsingakerfa í Microsoft umhverfi og Hyper-V sýndarumhverfi.
  - Útstöðvarekstri
  - Rekstri viðamikilla netkerfa
- Góðir samskiptahæfileikar og þjónustulipurð
- Frumkvæði og sjálfstæð vinnubrögð

Konur jafnt sem karlar eru hvattar til að sækja um starfið. Upplýsingar veitir Ásta Stefánsdóttir, [asta@arborg.is](mailto:asta@arborg.is). Umsókn skal skila eigi síðar en 20. desember n.k. á netfangið [umsokn@arborg.is](mailto:umsokn@arborg.is).

## Capacent Ráðningar

Ráðgjafar Capacent búa yfir víðtækri þekkingu á íslensku atvinnulífi og veita bæði fyrirtækjum og einstaklingum persónulega þjónustu þar sem fyllsta trúnaðar er gætt.

Umsækjendur og atvinnurekendur - kynnið ykkur þjónustuna á [www.capacent.is](http://www.capacent.is)

capacent



## Launafulltrúi

Olíuverzlun Íslands óskar eftir að ráða drifandi og áhugasaman einstakling í starf launafulltrúa.

Um er að ræða krefjandi starf innan starfsmannasviðs fyrirtækisins.

### Starfssvið:

- Færsla launabókhalds og útreikningar launa
- Ábyrgð og umsjón með almennum launakeyrslum
- Verkefni við tímaskráningu
- Önnur tilfallandi verkefni innan deildarinnar

### Hæfniskröfur:

- Góð starfsreynsla af launavinnslu skilyrði
- Reynsla og þekking á H-launakerfi eða sambærilegu launakerfi
- Reynsla af notkun tímaskráningarkerfa
- Nákvæmni og samvirkusemi í starfi sem og tölugleggni
- Mikil hæfni í mannlegum samskiptum og þjónustulund
- Frumkvæði og geta til þess að vinna undir álagi

Olís er rótgróið fyrirtæki sem var stofnaði árið 1927. Hjá fyrirtækinu er lögð áhersla á góðan aðbúnað starfsfólks, stuðning til náms og heilsueflingar, heiðarleika í samskiptum, snyrtimennsku og fagleg vinnubrögð.

Umsóknarfrestur er til og með 21. desember 2015.

Umsækjendur eru vinsamlegast beðnir að sækja um starfið á heimasíðu Capacent, [www.capacent.is](http://www.capacent.is).

Umsókn um starfið þarf að fylgja ítarleg starfsferilsskrá og kynningarbréf þar sem gerð er grein fyrir ástæðu umsóknar og rökstuðningur fyrir hæfni viðkomandi í starfið. Nánari upplýsingar veita Ragnheiður S. Dagsdóttir (ragnheidur.dagsdottir@capacent.is) og Þóra Pétursdóttir (thora.petursdottir@capacent.is) hjá Capacent ráðningum.



## Framkvæmdastjóri Menningarfélags Akureyrar ses.

Menningarfélag Akureyrar ses. óskar eftir að ráða framkvæmdastjóra í 100% starf. Menningarfélag Akureyrar ses. annast rekstur Leikfélags Akureyrar, Sinfóníuhljómsveitar Norðurlands og Menningarhússins Hofa.

### Helstu verkefni: M.a.

- Umsjón með og ábyrgð á daglegum rekstri félagsins
- Umsjón með stefnumótun og eftirfylgni hennar
- Yfirumsjón rekstrar- og fjárhagsáætlana og eftirfylgni þeirra
- Umsjón með starfsmannastjórnun, ráðningum og mannaforráð
- Yfirumsjón með öllu bókhaldi, afstemmingum og uppgjörum
- Leiðir teymisvinnu með sviðsstjórum og vinnur áætlanir í samráði við þá
- Gætir hagsmuna félagsins út á við og er fulltrúi þess í nefndum og ráðum eins og þurfa þykir

### Menntunar- og hæfniskröfur:

- Haldgóð reynsla af rekstri, stjórnun og starfsmannahaldi
- Góð þekking og áhugi á menningarstarfi
- Háskólamenntun sem nýtist í starfi
- Framúrskarandi samskipta- og leiðtoga-hæfileikar
- Frumkvæði, drifkraftur og stefnumótandi hugsun

Umsóknarfrestur er til og með 15. desember 2015.

Umsækjendur eru vinsamlegast beðnir að sækja um starfið á heimasíðu Capacent, [www.capacent.is](http://www.capacent.is).

Umsókn um starfið þarf að fylgja ítarleg starfsferilsskrá og kynningarbréf þar sem gerð er grein fyrir ástæðu umsóknar og rökstuðningur fyrir hæfni viðkomandi í starfið. Nánari upplýsingar veita Þóra Pétursdóttir (thora.petursdottir@capacent.is) og Auður Bjarnadóttir (audur.bjarnadottir@capacent.is) hjá Capacent



## Gleruppsetningar

17474

Glerverksmiðjan Samverk ehf. óskar eftir að ráða tvo starfsmenn í gleruppsetningar.

Í starfinu felst að fara í nýbyggingar og eldra húsnæði í máltökur og glerisetningar.

### Hæfniskröfur:

- Reynsla af sambærilegu starfi eða úr byggingageiranum
- Ökuréttindi
- Iðnmenntun kostur
- Metnaður, frumkvæði og sjálfstæði í vinnubrögðum
- Framtakssemi og lausnamiðuð hugsun

Vinnutími er mánudaga til fimmtudaga frá kl. 8:00-17:00 en á föstudögum frá kl. 8:00-12:00.

Vinnustaður er Samverk Víkurharfi 6, 203 Kópavogi.



SKRÁNING OG UPPLÝSINGAR EINGÖNGU Á [WWW.VINNA.IS](http://WWW.VINNA.IS)

## RÁÐGJÖF

- Að gera betur í dag en í gær er drifkraftur nýrra hugsana og betri árangurs

## RÁÐNINGAR

- Réttir starfsmenn í réttum hlutverkum ræður mestu um árangur fyrirtækja

## RANNSÓKNIR

- Rannsóknir auka þekkingu og gera ákvarðanir markvissari

intellecta

Ráðgjöf • Ráðningar • Rannsóknir

www.intellecta.is



Auðarskóli í Búðardal er samrekin skóli með fjórar deildir; leikskóla, grunnskóla, tónlistarskóla og mótuneyti. Einkunnarorð Auðarskóla eru: Ábyrgð – Ánægja – Árangur.

Í Dalabyggð er metnaðarfullt framsækið skólustarf þar sem lögð er áhersla á vellíðan nemenda, öruggt umhverfi og góðar aðstæður til náms.

Nánari upplýsingar um Auðarskóla er að finna á vefsíðunni [www.audarskoli.is](http://www.audarskoli.is)

### Upplýsingar veita:

Sveinn Pálsson, s. 430 4700  
sveitarstjóri@dalir.is

Geirlaug Jóhannsdóttir  
geirlaug@hagvangur.is

Leifur Geir Hafsteinsson  
leifurgeir@hagvangur.is

Umsóknir óskast fylltar út á  
hagvangur.is

Umsóknarfrestur er til og  
með 5. janúar nk.



HAGVANGUR

SKÓGARHLÍÐ 12 105 REYKJAVÍK SÍMI 520 4700  
www.hagvangur.is

## Skólastjóri

Staða skólastjóra við Auðarskóla í Búðardal er laus til umsóknar. Leitað er að einstaklingi sem er tilbúinn til að viðhalda og byggja upp öflugt skólasamfélag af metnaði og dugnaði með virðingu og ánægju að leiðarljósi.

### Markmið og verkefni

- Stjórnun og ábyrgð á daglegri starfsemi, fjárhagsáætlunum og rekstri skólans
- Fagleg forysta skólafnunarinnar
- Stuðla að framþróun skólafnunarinnar
- Ráðningar og mannauðsstjórnun

### Menntun, færni og eiginleikar

- Kennaramenntun á grunnskóla- og/eða leikskólastigi er skilyrði
- Framhaldsmenntun á sviði stjórnunar og uppeldis- og kennslufræða æskileg
- Reynsla af kennslu og vinnu með börnum og unglingum skilyrði
- Reynsla og þekking á rekstri tónlistarskóla æskileg
- Reynsla af stjórnun og rekstri
- Frumkvæði, metnaður, samskiptahæfni og leiðtogaþæfileikar

annata + xRMSoftware

## Viltu ganga til liðs við framúrskarandi hóp?

Annata og xRM Software sameina krafta sína um áramótin og leita að öflugum fólki í sínar raðir til að mæta aukinni eftirspurn bæði hérlendis sem og erlendis. Við leitum af árangursdrifnum og sjálfstæðum einstaklingum sem búa yfir þekkingu og reynslu sem nýtist við:

#1

### Ráðgjöf í Dynamics AX

Við leitum að þeim sem hafa reynslu af ráðgjöf eða notkun á viðskiptahugbúnaði hvort sem um er ræða Dynamics AX, Dynamics NAV, SAP eða annan algengan viðskiptahugbúnað.

#2

### Forritun í Dynamics AX

Forritarar með reynslu af C# og .NET, X++, C/AL eða ABAP hefðu gaman að því að vera hluti af stórum hópi forritara sem vinna við innleiðingar og vörubróun.

#3

### Ráðgjöf í Dynamics CRM

Við höfum áhuga á öflugum einstaklingum í ráðgjöf og greiningu í tengslum við CRM, verkefnastjórn, notendakennslu og stillingar í notendaviðmóti.

#4

### Forritun í Dynamics CRM

Við sækjumst eftir reyndum forriturum í hönnun og forritun framlínulausna, vörubróun eigin lausna, stillingar og aðlaganir í CRM og samþættingu við önnur kerfi.

Skoðu ítarlegar starfslýsingar á [annata.is/careers](http://annata.is/careers). Umsóknir skulu sendar á netfangið [starf@annata.is](mailto:starf@annata.is) fyrir 31. desember n.k.

**Fullum trúnaði er heitið.**

Við erum alþjóðlegt hugbúnaðarfyrirtæki með höfuðstöðvar á Íslandi og starfsemi í öllum heimsálfum. Erum vottaður samstarfsaðili Microsoft með endursöluaðila í fleiri en 40 löndum umhverfis heiminn. Nánari upplýsingar á heimasíðum félagana.



# Forstöðumaður Greiningar- og ráðgjafarstöðvar ríkisins

Embætti forstöðumanns Greiningar- og ráðgjafarstöðvar ríkisins sem starfar á grundvelli laga nr. 83/2003, með síðari breytingum, er laust til umsóknar. Félags- og húsnæðismálaráðherra skipar í embættið til fimm ára frá 1. janúar 2016.

## Hlutverk Greiningar- og ráðgjafarstöðvar ríkisins er m.a. að annast eftirfarandi:

1. Greiningu barna og ungmenna með alvarlegar þroskaraskanir sem er vísað til athugunar að lokinni frumgreiningu.
2. Ráðgjöf og fræðslu til einstaklingsins, foreldra eða annarra aðstandenda og þjónustuaðila varðandi viðeigandi meðferð, þjálfun og önnur úrræði sem þörf er á.
3. Tilvísanir til annarra meðferðaraðila og stofnana í því skyni að hlutaðeigandi njóti þar þeirrar þjónustu sem þörf er á hverju sinni.
4. Langtímaeftirfylgd vegna þeirra einstaklinga sem búa við óvenju flóknar eða sjaldgæfar þroskaraskanir.
5. Faglega aðstoð og ráðgjöf til samstarfsaðila, t.d. varðandi uppbyggingu og starfrækslu greiningar- og ráðgjafarþjónustu, menntun og þjálfun starfsfólks, sérhæfðan tækjabúnað og aðgengi fatlaðra, kannanir á högum og þörfum fatlaðra, umsögn um þjónustu og vistun.
6. Þróun, rannsóknir og fræðslu og þátttöku í alþjóðastarfi á sviði stofnunarinnar.

- Forstöðumaður skal hafa háskólapróf og sérþekkingu á sviði fatlana og þroskaraskana.
- Jafnframt er mikilvægt að viðkomandi hafi leiðtogaþæfileika, þekkingu og reynslu á sviði stjórnunar og stefnumótunar.
- Sömuleiðis er æskilegt að hann hafi þekkingu og reynslu af opinberri stjórnsýslu.
- Einnig þarf viðkomandi að búa yfir færni í að tjá sig í ræðu og riti á íslensku, ensku og einu öðru Norðurlandamáli.
- Auk þess þarf viðkomandi að sýna lipurð og hæfni í mannlegum samskiptum.

## Upplýsingar veita:

Bolli Þór Bollason,  
skrifstofustjóri skrifstofu félagsþjónustu,  
bolli.thor.bollason@vel.is

Leifur Geir Hafsteinsson  
leifurgeir@hagvangur.is

Umsóknir óskast fylltar út á  
[www.hagvangur.is](http://www.hagvangur.is)

Konur jafnt sem karlar eru hvattar til að sækja um embættið.

Um laun og starfskjör fer samkvæmt ákvörðun kjararáðs, sbr. lög um kjararáð nr. 47/2006.

Umsóknarfrestur er til og með 4. janúar 2016.



HAGVANGUR

SKÓGARHLÍÐ 12 105 REYKJAVÍK Sími 520 4700  
[www.hagvangur.is](http://www.hagvangur.is)

[www.hagvangur.is](http://www.hagvangur.is)



HAGVANGUR

SKÓGARHLÍÐ 12 105 REYKJAVÍK Sími 520 4700  
[www.hagvangur.is](http://www.hagvangur.is)

## Hugbúnaðarhönnuður, verkefnastjóri

### Hugsar þú í lausnum?

Hefur þú brennandi áhuga á að létta fólki störfin með þróun á réttu hugbúnaðarlausninni? Við leitum að jákvæðum og hugmyndaríkum félaga í teymi sérfræðinga hjá Upplýsingatækni Orkuveitu Reykjavíkur. Helstu verkefni eru stýring innri hugbúnaðarverkefna frá greiningu á þörfum til afhendingar lausna sem styðja við vinnuferli og markmið OR samstæðunnar.

Við hvetjum jafnt konur sem karla til að sækja um.

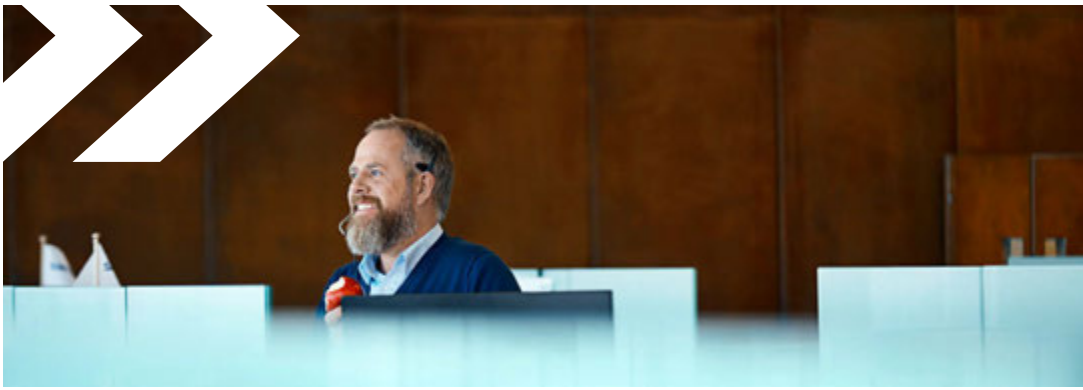
Nánari upplýsingar veitir Bryndís Ernstsóttir mannauðsráðgjafi í netfanginu [starf@or.is](mailto:starf@or.is). Þú sækir um á ráðningavef OR, [starf.or.is](http://starf.or.is), þar sem nánari upplýsingar um starfið er að finna.

Umsóknarfrestur er til og með 14. desember 2015.



OR er fjölbreyttur og lífandi vinnustaður fólks með mikla þekkingu. Fyrirtækið leitast við að vera í fremstu röð hvað snertir öryggi, vinnuumhverfi og möguleika til að samræma vinnu og fjölskylduábyrgð.

**OR** Orkuveita Reykjavíkur



## > Tæknimaður í notendapjónustu

Við leitum að öflugum tæknimanni með framúrskarandi þjónustulund og mjög góða þekkingu á tölvuumhverfi notenda. Starf tæknimanns felur í sér alhliða tölvuþjónustu við starfsmenn Samskípa um allan heim.

### Menntunar- og hæfnikröfur

- Menntun sem nýtist í starfi
- Mjög góð þekking í Microsoft stýrikerfum og notendahugbúnaði
- Góð þekking á netkerfum
- Mjög góð færni í ensku og íslensku

### Æskilegir eiginleikar

- Góðir samskiptahæfileikar, rík þjónustulund og jákvætt hugarfar
- Góð greiningar- og ályktunarhæfni
- Skipulagshæfileikar, sveigjanleiki, drifkraftur og frumkvæði
- Brennandi áhugi á tölvum og tækni og metnaður til að viðhalda þekkingunni

### Umsóknarfrestur er til og með 18. desember nk.

Einungis er tekið á móti umsóknum á heimasíðu okkar, [www.samskip.is](http://www.samskip.is)

Við fögnum öllum umsækjendum og hvetjum konur sem karla til að sækja um. Nánari upplýsingar veitir Ægir Pálsson forstöðumaður tölvudeildar gegnum netfangið [aegir.palsson@samskip.com](mailto:aegir.palsson@samskip.com)

Samskip eru flutningafyrirtæki með starfsstöðvar víða um heim. Starfsfólk Samskípa býður viðskiptavinum faglega ráðgjöf og heildarlausnir á sviði flutninga- og flutningatengdrar þjónustu. Við höfum á að skipa fjölbreyttum hópi starfsfólks sem vinnur ávallt með frumkvæði, samheldni og þekkingu að leiðarljósi. Öryggis- og heilbrigðismál starfsfólks eru í fyrirrúmi og bjóðum við upp á fyrirmyndar vinnuástöðu.

## ERT ÞÚ STJÓRNANDI?

Vegna aukinna umsvifa leitar Krónan að fleiri góðum stjórnendum í hóp öflugra verslunarstjóra.

### Starfssvið:

- Innkaup og sala
- Stjórnun starfsfólks í versluninni
- Ábyrgð á ráðningum og tímaskráningum
- Ábyrgð og umsjón með fjármunum
- Ábyrgð og eftirlit með birgðum og rýrnun
- Ábyrgð á útliti verslunar
- Umsjón og framkvæmd vikutilboða
- Samskipti við birgja
- Samþykkt reikninga
- Þátttaka í áætlanagerð og framkvæmd áætlana

### Menntunar- og hæfnikröfur:

- Menntun í viðskiptafræði eða verslunarstjórnun er kostur
- Reynsla af matvörumarkaði er kostur
- Sjálfstæð og skipulögð vinnubrögð
- Tölvukunnátta til að leysa dagleg verkefni í Outlook, Excel og Navision
- Góðir samskiptahæfileikar og þjónustulund

**Sótt er um starfið á [www.kronan.is](http://www.kronan.is)**

Umsóknarfrestur er til og með 20. desember 2015

Nánari upplýsingar veitir mannauðsstjóri Guðriður H. Baldursdóttir: [guðridur@festi.is](mailto:guðridur@festi.is)

**KRONAN** - Óskar eftir þér!

## Eyfar ehf Skipstjóri

Skipstjóra vantar á hríseyjarferjuna Sævar. Æskilegt væri að umsækjandi væri einnig með 750 kw vélstjóraréttindi.

Umsóknir eða fyrirspurnir skulu sendar á [eyfangehf@simnet.is](mailto:eyfangehf@simnet.is)

## Laust starf

### Aðstoðarmaður sviðsstjóra byggingarfulltrúi

Umhverfissvið annast umsýslu veitna, gatnakerfis, fasteigna- og byggingarmála Seltjarnarnessbæjar.

Seltjarnarnessbær óskar eftir að ráða öflugan, drifandi og metnaðarfullan einstakling á umhverfissvið bæjarins. Starfið heyrir undir sviðsstjóra umhverfissviðs. Um er að ræða fullt starf.

Leitað er af kröftugum og metnaðarfullum starfsmanni sem vill takast á við krefjandi verkefni af fagmennsku og jákvæðni með samhentum hópi lífsglaðra einstaklinga. Æskilegt er að viðkomandi sé vanur framkvæmdum og hafi þekkingu, reynslu og áhuga á veitu-, umhverfis-, og byggingarmálum sem og framkvæmd opinberrar stjórnsýslu.

### Helstu verkefni og ábyrgðarsvið

- Byggingareftirlit og umsjón með byggingarmálum bæjarins
- Ráðgjöf er varðar byggingarmál ásamt móttöku og afgreiðslu á byggingarleyfisumsóknum
- Samskipti við hagsmunaaðila
- Viðhald og umsjón með teiknigrunni bæjarins
- Umsjón með m.a. umhverfismálum, veitum og byggingarmálum, í samráði við sviðsstjóra
- Kemur að verklegum útboðum og gerð samninga í samráði við sviðsstjóra
- Kemur að verkefnastjórn í samráði við sviðsstjóra
- Önnur verkefni sem viðkomandi er falið af sviðsstjóra umhverfissviðs

### Menntunar- og hæfnikröfur

- Háskólapróf í byggingartækni- eða byggingarverkfræði
- Þarf að uppfylla skilyrði til löggildingar sem hönnuður skv. 25. og 26. gr. mannvirkjalaga nr. 160/2010
- Æskileg þekking og reynsla á opinberri stjórnsýslu
- Löggilding skv. lögum nr. 8/1996
- Góð tölvukunnátta, m.a. í teikniforritum, excel og word
- Æskileg þekking og reynsla af stjórnun og framkvæmdum
- Æskileg þekking og reynsla á opinberri stjórnsýslu
- Reynsla af verk-, kostnaðar- og fjárhagsáætlunum
- Þekking og áhugi á umhverfis-, skipulags- og byggingarmálum æskilegur
- Hæfni til þess að tjá sig í ræðu og riti á íslensku

Starfsmaður er hluti af teymi umhverfissviðs Seltjarnarnessbæjar. Starfsmenn sviðsins eru tólf. Æskilegt er að viðkomandi hefji störf sem fyrst. Launakjör eru samkvæmt kjarasamningi hlutaðeigandi stéttarfélags og Sambands íslenskra sveitarfélaga.

Nánari upplýsingar um starfið veitir Gísli Hermannsson, sviðsstjóri, í síma 822-9113/5959-100.

Í samræmi við jafnréttisáætlun Seltjarnarnessbæjar eru konur jafnt sem karlar hvött til að sækja um starfið.

Umsóknarfrestur er til og með 30. desember 2015.

Umsókn um starfið þarf að fylgja ítarleg starfsferilskrá og kynningarbréf þar sem umsækjandi gerir grein fyrir ástæðum umsóknar og rökstuðningur fyrir hæfni viðkomandi í starfið.

Sækja þarf um starfið á ráðningarvef Seltjarnarnessbæjar á [www.seltjarnarnes.is](http://www.seltjarnarnes.is).



## Metnaðarfullur bókarari.

Öflugt innflutningsfyrirtæki óskar eftir að ráða metnaðarfullan bókarari til starfa á skrifstofu félagsins. Viðkomandi leysir jafnframt af í tollskjalagerð.

Áskilin er góð kunnátta og reynsla í færslu bókhalds. Æskilegt að viðkomandi hafi þekkingu og reynslu í gerð tollskýrslna og verðútreikninga. Æskilegt starfshlutfall er 70%

Umsóknarfrestur til 28. des.  
Umsóknir skal senda á [atvinna@ttsi.is](mailto:atvinna@ttsi.is).

## Störf við akstur og leiðsögn erlendra ferðamanna

Ört vaxandi fyrirtæki í ferðaþjónustu leitar að starfsfólki við akstur og leiðsögn erlendra ferðamanna.

### Hæfniskröfur:

- > Mjög góð kunnátta í ensku.
  - > Reynsla af starfi í ferðaþjónustu.
  - > Góð kunnátta af landi og þjóð.
  - > Reynsla af leiðsögn og ferðamennsku kostur, áhugi á leiðsögn og ferðamennsku skilyrði.
  - > Rútuþróf æskilegt en áhugi og geta til að taka rútuþróf skilyrði.
- Umsóknarfrestur er til 18. janúar 2016. Vinsamlegist sendið umsóknir og fyrirspurnir á [jens@funtravel.is](mailto:jens@funtravel.is). Í boði er mjög áhugavert starf sem býður upp á mikla framtíðarmöguleika.



Fun Travel  
Auðbrekka 9-11  
200 Kópavogur  
[www.funtravel.is](http://www.funtravel.is)



# Snillingur óskast!

Bílaumboðið Askja óskar eftir að ráða skapandi vefsnilling og hönnuð á markaðssviði



## Ábyrgð og verkefni

- Uppfærsla og innsetning efnis á vef fyrirtækisins og samfélagsmiðla
- Þróun á ytri og innri vefsvæðum fyrirtækisins
- Aðlögun markaðsefnis frá erlendum birgjum í samstarfi við auglýsingastofu
- Myndvinnsla og hönnun markaðsefnis í samstarfi við markaðsstjóra og auglýsingastofu
- Önnur tilfallandi verkefni á markaðssviði

## Hæfniskröfur

- Menntun sem nýttist í starfi eða 2–3 ára reynsla af sambærilegu starfi
- Góð þekking á hönnunar- og myndvinnsluforritum, m.a. InDesign, Photoshop og Illustrator, er skilyrði
- Mjög góð ensku- og íslenskukunnátta er skilyrði
- Góð kunnátta í HTML 5 og CSS er skilyrði
- Færni í notkun greiningartóla fyrir vefi og samfélagsmiðla er kostur
- Þekking á Umbraco vefumsjónarkerfinu er kostur
- Brennandi áhugi á og gott auga fyrir hönnun
- Sjálfstæð vinnubrögð, frumkvæði og áreiðanleiki
- Hæfni í mannlegum samskiptum

Umsóknarfrestur er til 3. janúar 2016 og viðkomandi þarf að geta hafið störf sem fyrst. Einungis reyklausir einstaklingar koma til greina. **Umsóknir óskast sendar á netfangið [atvinna@askja.is](mailto:atvinna@askja.is).**

Askja er framsækið þjónustufyrirtæki sem sérhæfir sig í sölu og þjónustu á Mercedes-Benz og Kia bifreiðum. Við leitum að framúrskarandi einstaklingi í teymið okkar sem mun leiða Öskju áfram inn í spennandi framtíð. Boðið er upp á krefjandi vinnuumhverfi í hópi metnaðarfullra og hæfra einstaklinga.

Bílaumboðið Askja ehf • Krókhálsi 11 • 110 Reykjavík • Sími 590 2100 • [askja@askja.is](mailto:askja@askja.is)



## Hvalfjarðarsveit

### Leik- og grunnskóli Hvalfjarðarsveitar

Laust er til umsókna embætti sviðsstjóra leikskólaasviðs Leik- og grunnskóla Hvalfjarðarsveitar. Sviðsstjóri er í stjórnunarteymi skólans og starfar náið með skólastjóra samkvæmt skipuriti skólans.

#### Menntunar- og hæfniskröfur

- Kennarapróf og kennslureynsla
- Framhaldsmenntun eða reynsla á sviði stjórnunar æskileg
- Frumkvæði og samstarfsvilji
- Góðir skipulagshæfileikar
- Hæfni í mannlegum samskiptum
- Sé reiðubúinn til að leita nýrra leiða í skólastarfi

Skólinn er heildstæður leik- og grunnskóli með um 130 nemendur á tveimur starfsstöðvum, annars vegar í leikskólanum Skýjaborg og hins vegar grunnskólanum Heiðarskóla. Leikskólinn leggur áherslu á lýðræði og opinn efnivið. Í leikskólanum dvelja um 40 börn á aldri 1-6 ára. Í leikskólanum gefst tækifæri til að takast á við fjölbreytt og skemmtileg verkefni sem tengjast þróun leikskólastarfs, samvinnu leikskólans við grunnskólasvið skólans og fleiri stofnanir.

Frekari upplýsingar um skólann er að finna á heimasíðu hans <http://www.skoli.hvalfjarðarsveit.is/>

Umsóknarfrestur er til 31.12.2015.

Viðkomandi starfsmaður sem verður ráðinn þarf að geta hafið störf í janúar 2016.

Laun samkv. LN, KÍ, FL og/eða viðkomandi stéttarfélagi.

Umsókn með upplýsingum um menntun, starfsreynslu og umsagnaraðila sendist til Jóns Rúnars Hilmarssonar, skólastjóra, [jon.runar.hilmarsson@hvalfjarðarsveit.is](mailto:jon.runar.hilmarsson@hvalfjarðarsveit.is) – Leik- og grunnskóli Hvalfjarðarsveitar, Hvalfjarðarsveit, 301 Akranesi.

Nánari upplýsingar veitir Jón R. Hilmarsson skólastjóri í síma 858-1944.

# VEISTU HVAD ÞÚ VILT?

VÖRÐUR LEITAR AÐ SJÁLFSTÆÐUM OG ÞJÓNUSTULIPRUM EINSTAKLINGI TIL STARFA Á TJÓNASVIÐI FÉLAGSINS

## ÞJÓNUSTUFULLTRÚÍ Á TJÓNASVIÐI

Starfið er bæði fjölbreytt og krefjandi og felur í sér að þjónusta viðskiptavini sem orðið hafa fyrir tjóni. Mannleg samskipti eru ríkur þáttur í starfinu ásamt móttöku og skráningu gagna, úrlausn mála og uppgjöri smærri tjónamála.

### STARFSSVIÐ

- Móttaka og skráning tjónagagna
- Úrvinnsla og uppgjör smærri mála
- Samskipti og þjónusta við viðskiptavini

### HÆFNISKRÖFUR

- Menntun og reynsla sem nýttist í starfi
- Framúrskarandi þjónustulund og samskiptahæfni
- Gott vald á íslensku og ensku, talað og ritað mál
- Sjálfstæði, vandvirkni og skipulagshæfni

## UMSÓKNARFRESTUR ER TIL OG MEÐ 28. DESEMBER

Vinsamlega skilið umsóknum inn á vef félagsins [www.vordur.is](http://www.vordur.is)

Nánari upplýsingar um starfið gefur Harpa Víðisdóttir mannaússtjóri, [harpa@vordur.is](mailto:harpa@vordur.is)

Vörður tryggingar hf. er alhlíða vátryggingafélag sem hefur vaxið hratt á undanförunum árum og í dag starfa um 70 starfsmenn hjá félaginu. Vörður er áhugaverður vinnustaður fyrir fólk sem vill taka þátt í frekari uppbyggingu og vexti félagsins á komandi árum. Hjá Verði er gildandi jafnréttisstefna sem stuðlar að því að einstaklingar njóti sömu launakjara og starfstækifæra óháð kyni. Félagið hefur hlotið Jafnlaunavottun VR sem staðfestir það launajafnrétti sem ríkir hjá félaginu.



VIÐ VILJUM KYNNAST ÞÉR BETUR



ráðum  
ráðningarstofa

Er verið að leita að þér?

RÁÐUM EHF • Vegmúla 2, 108 Reykjavík • Sími 519 6770 • [radum@radum.is](mailto:radum@radum.is)



Lækning er fyrirtæki sem sinnir sérfræðipjónustu í læknisfræði. Þrettán mismunandi sérgreinar eru starfræktar í Lækningu auk fjölskyldu- og félagsráðgjafar. Heildar komufjöldi á ári er um 25.000 sjúklingar.

## Lækning óskar eftir lækningaritara til starfa

Um er að ræða 65–70% hlustarfar á afgreiðslutíma frá 9 til 16 virka daga. Í boði er líflegur vinnustaður og gott vinnuumhverfi.

### Í starfi lækningaritara felst meðal annars:

- Ritun sjúkraskráa, læknabréfa og vottorða
- Skráning niðurstaðna úr rannsóknum
- Skönnun á læknabréfum og öðrum gögnum sem berast Lækningu
- Símsvörun og móttaka viðskiptavina

### Hæfniskröfur:

- Við leitum að drifandi ritara með ríka þjónustulund
- Góð tölvukunnátta og haldgóð kunnátta í ensku
- Samskiptahæfni og geta til að vinna undir álagi
- Löggilding sem lækningaritari er kostur

Nánari upplýsingar um starfið veitir Hildur Eyjólfsdóttir lækningaritari í síma 590 9200. Umsóknir um starfið berist á netfangið [hildur@laekning.is](mailto:hildur@laekning.is) fyrir 20. desember nk. Farið verður með allar umsóknir og fyrirspurnir sem trúnaðarmál.

**Í samræmi við jafnréttisáætlun Lækningar eru karlar jafnt sem konur hvattir til þess að sækja um stöðu hjá fyrirtækinu**

Opið alla virka daga frá kl. 09:00 – 16:00

Lágmúla 5, 108 Reykjavík | Sími: 590 9200 | [laekning.is](http://laekning.is)

## Bókasafn Kópavogs óskar eftir deildarstjóra barnadeildar

Bókasafn Kópavogs óskar eftir öflugum einstaklingi í starf deildarstjóra barnadeildar. Um er að ræða 100% starf og æskilegt að viðkomandi geti hafið störf fyrir 1. mars 2016.

### Helstu verkefni og ábyrgð

- Umsjón með barnadeild safnsins
- Umsjón með safnfræðslu yngri barna
- Þátttaka í markaðs- og kynningarmálum **Menntunar- og hæfniskröfur**
- Háskólagráða í bókasafns- og upplýsingafræði skilyrði
- Kennaramenntun eða uppeldis- og kennslufræði/menntunarfræði er kostur
- Reynsla af kynningar- og markaðsmálum er kostur
- Þjónustulund og lipurð í mannlegum samskiptum
- Mjög gott vald á íslensku í ræðu og riti skilyrði og færni í ensku og einu norðurlandamáli kostur
- Hæfileiki til að tileinka sér nýja þekkingu

### Umsóknarfrestur er til og með 28. des. nk.

Konur jafnt sem karlar eru hvattar til að sækja um starfið. Umsækjendur eru vinsamlegast beðnir að sækja um starfið á vef Kópavogsbæjar [www.kopavogur.is](http://www.kopavogur.is)

Umsókn um starfið þarf að fylgja ítarleg starfsferilsskrá og kynningarbréf þar sem gerð er grein fyrir ástæðu umsóknar og rökstuðningur fyrir hæfni viðkomandi í starfið. Nánari upplýsingar veitir Lísa Z. Valdimarsdóttir forstöðumaður Bókasafns Kópavogs ([lisa@kopavogur.is](mailto:lisa@kopavogur.is)).



Kópavogsbær

[kopavogur.is](http://kopavogur.is)

## 365 óskar eftir góðu fólki

# SNILLINGUR ÓSKAST Á VÍSI

**Fréttastofa 365 leitar að lykilmannskju með grafískt auga fyrir einn vinsælasta vef landsins.**

### Helstu kröfur:

- Reynsla af fjölmiðlum/útgáfu nauðsynleg
- Kunnátta á myndvinnsluforrit s.s. Photoshop
- Brennandi áhugi á nýjungum á netinu
- Sjálfstæði í starfi og geta unnið í hópi

### Helstu verkefni:

- Umsjón og umbrot forsíðu
- Myndvinnsla og grafík
- Framsetning og frágangur fréttar
- Vinna á samfélagsmiðlum

**Umsóknir ásamt ferilsskrá skulu sendar á [tinni@365.is](mailto:tinni@365.is).**

**Umsóknarfrestur er til og með 28. desember.**

365 er framsækið fjölmiðla- og fjarskiptafyrirtæki sem veitir lífandi og upplýsandi þjónustu við landsmenn, 365 daga ársins. 365 starfar á öllum sviðum fjölmiðlunar; sjónvarps- og útvarpsrekstri, blaðaútgáfu og vefmiðlun, auk þess að bjóða fjarskiptaþjónustu, bæði net og farsíma.

Félagið á auk þessa Midi.is sem annast miðasölu á mannfagnaði og viðburði, svo sem á leiksýningar, tónleika, kvikmyndasýningar, íþróttaleiki og fleira. Hjá 365 starfa um 410 manns.

# 365

**ráðum**  
ráðningarstofa

## Þarftu að ráða starfsmann?

Ráðum sérhæfir sig í ráðningum og mannauðsráðgjöf.

Við komum til móts við þarfir fyrirtækja og sérsníðum lausnir sem henta hverjum viðskiptavini.





UMHVERFIS- OG  
AUÐLINDARÁÐUNEYTIÐ

## Skrifstofustjóri

Umhverfis- og auðlindaráðuneytið auglýsir laust embætti skrifstofustjóra á skrifstofu umhverfis og skipulags. Skrifstofa umhverfis og skipulags fer m.a. með mengunar- og úrgangsmál, efnamál, skipulags-, mannvirkja- og brunamál, hollustuhætti og heilbrigðis-eftirlit, mat á umhverfisáhrifum, varnir gegn ofanflóðum og EES umsjón. Jafnframt fer skrifstofan með umsjón með samskiptum við Alþingi, umboðsmann Alþingis og ríkislögmenn.

### Um starf skrifstofustjóra

Hlutverk skrifstofustjóra er að leiða starf skrifstofunnar undir yfirstjórn ráðuneytisstjóra. Skrifstofustjóri ber ábyrgð á stefnumótun á sviði skrifstofunnar og vinnur að framgangi laga og stefnumörkunar og framfylgir markmiðum, áherslum og gildum ráðuneytisins. Meðal verkefna eru rekstur og dagleg stjórnun skrifstofunnar, seta í nefndum og stjórnnum fyrir hönd ráðuneytisins, starfsmannamál og alþjóðlegt samstarf.

### Menntunar- og hæfniskröfur:

- Embættis- eða meistaraþróf í lögfræði
- Stjórnunarreynsla
- Þekking og/eða reynsla innan stjórnsýslunnar
- Þekking á málaflökkum skrifstofunnar er kostur
- Mjög gott vald á íslensku
- Góð kunnátta í ensku og í einu Norðurlandamáli

### Færni og aðrir eiginleikar:

- Leiðtogaþæfileikar
- Lipurð í mannlegum samskiptum og hæfni til að vinna með öðrum
- Frumkvæði og metnaður í starfi
- Geta til að vinna undir álagi
- Færni í mótun stefnu, lausna og hugmynda
- Hæfni til að leiða verkefni

Nánari upplýsingar um starfið veitir Sigríður Auður Arnardóttir, ráðuneytisstjóri í umhverfis- og auðlindaráðuneyti (sigridur.arnardottir@uar.is). **Umsóknarfrestur er til og með 29. desember nk.**

Umsækjendur eru beðnir um að senda umsókn sína til umhverfis- og auðlindaráðuneytisins, Skuggasundi 1, 101 Reykjavík, og skila ítarlegri ferilskrá ásamt kynningarbréfi þar sem umsækjandi rökstyður hæfni sína í starfið. Öllum umsóknum verður svarað þegar ákvörðun um ráðningu hefur verið tekin.

Hæfnisnefnd skipuð þremur einstaklingum mun meta hæfni umsækjenda um störf skrifstofustjóra skv. reglum nr. 393/2012 um ráðgefandi nefndir og skila greinargerð til ráðherra, sem ræður í starfið.

Launakjör skrifstofustjóra eru ákvörðuð samkvæmt ákvörðun Kjararáðs.

Samkvæmt jafnréttisstefnu Stjórnarráðsins eru konur jafnt sem karlar hvattar til að sækja um.



# Lektorar á Verkfræði- og náttúruvísindasviði

## Lektor í landupplýsingafræði

Fullt starf lektors í landfræði við Líf- og umhverfisvísindadeild.  
Starfið er á sviði landupplýsingafræða.

Aukin áhersla er á nýtingu landupplýsinga í margvíslegum náttúru- og samfélagstengdum rannsóknum og hagnýtum verkefnum, ekki síst við skipulag. Markmið næstu ára er að efla verulega rannsóknir og kennslu á sviði landupplýsingafræða. Því er leitað að kennara sem getur helgað sig faginu og leitt þróun þess.

Umsóknarfrestur er til **11. janúar 2016**.

Nánari upplýsingar um starfið veitir **Eva Benediktsdóttir**, dósent og deildarforseti í síma 525 4584, [eben@hi.is](mailto:eben@hi.is) og **Karl Benedikts-son**, prófessor og námsbrautarstjóri í síma 525 4286, [kben@hi.is](mailto:kben@hi.is).

## Lektor í hagnýttri stærðfræði

Fullt starf lektors í stærðfræði við Raunvísindadeild.  
Starfið er á sviði hagnýttrar stærðfræði.

Ný námsleið í hagnýttri stærðfræði hefur verið stofnuð við Raunvísindadeild. Lektorinn mun gegna því hlutverki að byggja upp námsleiðina og móta hana, auk þess að kenna stærðfræði í grunn- og framhaldsnámi og sinna rannsóknum.

Umsóknarfrestur er til **4. janúar 2016**.

Nánari upplýsingar um starfið veitir **Jón Ingólfur Magnússon**, prófessor og námsbrautarstjóri í stærðfræði í síma 525 4731, [jim@hi.is](mailto:jim@hi.is).

## Lektor í lífefnafræði

Fullt starf lektors í lífefnafræði við Raunvísindadeild.  
Starfið er á sviði tilraunavinnu með próteinsameindir.

Leitað er eftir færni við rannsóknir á eðliseiginleikum próteina eða hlutverkum próteina í efnaskiptaferlum. Lektornum er ætlað að reka sjálfstæð rannsóknarverkefni og stunda grunnrannsóknir, auk þess að kenna grunn- og framhaldsnemum.

Umsóknarfrestur er til **4. janúar 2016**.

Nánari upplýsingar um starfið veitir **Sigríður Jónsdóttir**, námsbrautarstjóri efnafræði- námsbrautar í síma 525 4802, [sigga@hi.is](mailto:sigga@hi.is).

Sjá nánari lýsingu á störfunum og hæfniskröfur á [www.hi.is/laus\\_storf](http://www.hi.is/laus_storf)

Á Verkfræði- og náttúruvísindasviði starfa 360 manns við rannsóknir og kennslu á sviði verkfræði og náttúruvísinda. Starfsumhverfið er alþjóðlegt enda eykst sífellt hlutfall erlendra starfsmanna og nemenda við sviðið, en fjórðungur bæði starfsmanna og framhaldsnema eru erlendir. Nemendur Verkfræði- og náttúruvísindasviðs eru um 2300 talsins í sex deildum. Þar af eru 350 í meistaranámi og 150 í doktorsnámi. Rannsóknarstofnanir sviðsins eru Jarðvísindastofnun og Eðlisvísindastofnun, sem tilheyra báðar Raunvísindastofnun; Líf- og umhverfisvísindastofnun; Verkfræðistofnun; og Stofnun Sæmundar fróða, sem er þverfræðileg stofnun og heyrir undir öll fræðasvið háskólans.

Háskóli Íslands er stærsta kennslu-, rannsókn- og vísindastofnun Íslands og er í hópi 300 bestu háskóla heims samkvæmt nýjum matslista Times Higher Education.



HÁSKÓLI ÍSLANDS

## RÁÐGJÖF

- Að gera betur í dag en í gær er drifkraftur nýrra hugsana og betri árangurs

## RÁÐNINGAR

- Réttir starfsmenn í réttum hlutverkum ræður mestu um árangur fyrirtækja

## RANNSÓKNIR

- Rannsóknir auka þekkingu og gera ákvarðanir markvissari

intellecta

Ráðgjöf • Ráðningar • Rannsóknir

[www.intellecta.is](http://www.intellecta.is)

## Front-End Developer Core Developer Quality Assurance - Tester

Men & Mice specializes in the development and sales of software solutions for the global DDI (DNS, DHCP and IP address management) market.

Company growth calls for the expansion of our development team. Primarily using Agile and Scrum methodologies, we are looking for team players who are reliable, motivated, dependable, detail-oriented and dedicated towards our goals. Ideal candidates will be in possession of a university degree in engineering or computer science and be proficient in written and spoken English.

### Front-End Developer

If you are an experienced **front-end developer** with a passion for creating efficient and highly usable user interfaces, you'd make the ideal addition to our core UI team. Your main task will be to create, develop and improve our new web-based user interface.

#### Skills and experience

- A background in technologies such as Python, HTML, CSS, AngularJS, JavaScript
- Experience of web design
- Good social and communication skills
- An eye for good design

### Core Developer

Up for a challenge? The diversified needs of our international enterprise customers require a creative approach to developing new and exciting functionality in our core software systems. We are in search of an experienced **developer** who wants to join us in optimizing SQL code and building large, multi-threaded C++ applications.

#### Skills and experience

- Experience of SQL databases, C++ and Python
- Knowledge of DNS, DHCP, IPv6, Microsoft Active Directory, XML an advantage
- A background in other computer network protocols and technologies
- in Engineering/Computer Science

### Quality Assurance - Tester

Passionate about software quality? We are looking for an experienced **software tester** to join our team. Tasks will include creating test plans, writing test cases and procedures and executing these in both automatic and manual test environments.

#### Skills and experience

- Experience of software testing (unit tests, integration tests, component tests)
- A good understanding of programming concepts
- Experience with Windows and Linux
- Experience in building and maintaining continuous integration systems
- Scripting language know-how

The closing date for applications is January 3, 2016.

Further information can be provided by Torfi Markússon (torfi@intellecta.is) or Ari Eyberg (ari@intellecta.is) from Intellecta Recruitment at + 354 511 1225.

All applications are strictly confidential and will be answered. Applications should be completed on [www.intellecta.is](http://www.intellecta.is). Please attach a CV with an introduction letter.

#### MEN & MICE

Men & Mice is an established software company founded in 1990. Customers include Microsoft, Intel, Intuit, Xerox, HP, IMF, Sprint, Nestlé, Unilever, Bosch, T-Mobile and VMware.

[menandmice.com](http://menandmice.com)

MEN&MICE

## Afgreiðslustarfsmaður óskast

Við óskum eftir þjónustulundduðu, hressu og samviskusömu fólki. Um er að ræða fullt starf í afgreiðslu. Vinnutíminn er frá 11:00 til 18:00 virka daga. Viðkomandi þarf að geta hafið störf sem fyrst. Áhugasamir sækja um á netfangið [bjornsbakari@bjornsbakari.is](mailto:bjornsbakari@bjornsbakari.is) merkt **ATVINNA**.



## Hjúkrunarfræðingur

Múlabær, dagbjálfun fyrir aldraða og öryrkja, auglýsir lausa 50% stöðu hjúkrunarfræðings

Múlabær er með 52 dagbjálfunarpláss. Opíð er frá kl 8:00-16:00 alla virka daga. Boðið er upp á hjúkrunarþjónustu, æfingaaðstöðu, vinnustofu, fjölbreytt félagsstarf og aðstoð við bað. Lögð er áhersla á að bæta lífsgæði fólks og hugað er að líkamlegum, andlegum og félagslegum þáttum.

#### Helstu verkefni:

- sinna hjúkrunarþjónustu
- greina hjúkrunarþarfir og framfylgja meðferð
- fjölskylduhjúkrun

#### Reynsla og hæfni:

- íslenskt hjúkrunarleyfi
- frumkvæði og sjálfstæði í vinnu
- góðir samskipta og samstarfshæfileikar
- reynsla og áhugi á að starfa með öldruðum

Starfshlutfall 50% - unnið í lotum.

Ráðning frá 1.1.2016 eða eftir samkomulagi.

Vinsamlegast sendið umsóknir og ferilskrá til Múlabæjar, Bt. Þórunnar Bjarneyjar Garðarsdóttur, Ármúla 34, 108 Reykjavík eða sendið á netfangið [thorunn.mulabaer@internet.is](mailto:thorunn.mulabaer@internet.is)

Umsóknarfrestur er til 18.12.2015.

#### Nánari upplýsingar veitir:

Þórunn Bjarney Garðarsdóttir, forstöðumaður  
Netfang: [thorunn.mulabaer@internet.is](mailto:thorunn.mulabaer@internet.is)  
Sími: 568-1330

## Spennandi störf hjá Kópavogsbæ

#### Stjórnsýslusvið

- Deildarstjóri barnadeildar á bókasafni Kópavogs

#### Leikskólar

- Deildarstjóri í leikskólann Kópastein
- Leikskólakennarinn í leikskólann Læk
- Leikskólakennari í leikskólann Baug

#### Grunnskólar

- Aðstoðarmaður í mótuneyti í Lindaskóla
- Skólaliði í dægradvöl í Lindaskóla
- Skólaliðar í dægradvöl í Hörðuvallaskóla
- Skólaliði í dægradvöl í Salaskóla
- Forfallakennari í Salaskóla
- Íslenskukennari óskast í Hörðuvallaskóla

Nánari upplýsingar og fleiri störf er að finna á vef Kópavogsbæjar

Eingöngu er hægt að sækja um störfin rafrænt á vef Kópavogsbæjar [www.kopavogur.is](http://www.kopavogur.is)

Vakin er athygli á að öll laus störf hjá bænum eru auglýst [www.kopavogur.is](http://www.kopavogur.is)



Kópavogsbær

[kopavogur.is](http://kopavogur.is)

## Þarftu að ráða starfsmann?

Ráðum sérhæfir sig í ráðningum og mannauðsráðgjöf. Við komum til móts við þarfir fyrirtækja og sérsníðum lausnir sem henta hverjum viðskiptavini.

ráðum  
ráðningarstofa

RÁÐUM EHF • Sími 519 6770 • [www.radum.is](http://www.radum.is) • [radum@radum.is](mailto:radum@radum.is)

## GT óskar eftir bílstjórum á trailer bíla Og vönum Gröfumönnum

Mikil vinna framundan v. Góðrar verkefnastöðu.  
Áhugasamir sendið inn umsókn með ferilskrá og  
sakarvottorð þarf að fylgja [atvinna@gtv.is](mailto:atvinna@gtv.is)



## Vantar þig nætur- eða dagvinnu?

Keyrsla.is óskar eftir bílstjórum. Starfið felur í sér að keyra  
sendi- og lyftubíla á höfuðborgarsvæðinu og í nágrenni ásamt  
öðrum verkefnum. Keyrsla.is er með fasta þjónustusamninga við  
fyrirtæki með vörudreifingu. Eins veitir keyrsla.is almenna  
sendibílaþjónustu. Vinnutími er mismunandi eftir hverjum bíl fyrir sig.  
Bæði leitum við eftir starfsmanni í næturvinnu og dagvinnu.

### Hæfniskröfur:

- Sjálfstæð vinnubrög
- Hafa metnað í starfi
- Heiðarleiki og góð þjónustulund
- Heilsuhreysti
- Stundvís
- Ökuréttindi B fyrir sendibíla gott að hafa líka (C1 – C1E) - Ökuréttindi B - C og C1E fyrir lyftubíla



Við hvetjum bæði konur og karla til að sækja um starfið.  
Lágmarksaldur umsækjenda er 18 ár.  
Umsækjendur eru beðnir um að senda umsókn sína á [starf@keyrsla.is](mailto:starf@keyrsla.is)



Akraneskaupstaður

## Forstöðumaður búsetuþjónustu

Akraneskaupstaður auglýsir til umsóknar stöðu forstöðumanns í  
búsetuþjónustu fyrir fatlað fólk. Um er að ræða 100% starf.

### Helstu verkefni:

- Fagleg og fjárhagsleg ábyrgð á rekstri búsetuþjónustunnar
- Yfirumsjón með gerð þjónustuáætlana og daglegri þjónustu
- Stjórnun starfsmannamála
- Samstarf við notendur þjónustunnar, aðstandendur og aðra samstarfsaðila

### Hæfniskröfur:

- Háskólamenntun sem nýttist í starfi
- Þekking og reynsla af stjórnun
- Reynsla af starfi með fötludum
- Mikil færni í samskiptum
- Sjálfstæði í vinnubrögðum
- Skipulagshæfni, frumkvæði, áhugi og metnaður í starfi

Laun eru skv. kjarasamningum Launafélagar sveitarfélaga og  
viðkomandi stéttarfélags. Fyrirspurnum um starfið skal beint til  
Jóns Hróa Finnssonar í síma 433 1000 eða á netfangið [jon.hroi.finnsson@akranes.is](mailto:jon.hroi.finnsson@akranes.is).

Umsóknarfrestur hefur verið framlengdur til **16. desember nk.**

Umsækjendur eru vinsamlega beðnir að sækja um starfið á heima-  
síðu Akraneskaupstaðar [www.akranes.is](http://www.akranes.is).



## Krabbameinslækningadeild



## AÐSTOÐARDEILDARSTJÓRI

Leitum eftir metnaðarfullum hjúkrunarfræðingi með brennandi áhuga á krabbameinshjúkrun,  
stjórnun ásamt gæða- og umbótastarfi til að taka að sér starf aðstoðardeildarstjóra. Krabbameins-  
lækningadeild 11E við Hringbraut er 15 rúma legudeild þar sem fer fram meðferð einstaklinga með  
krabbamein auk stuðningsmeðferðar í tengslum við aukaverkanir.

### Helstu verkefni og ábyrgð

- Nánasti samstarfsmaður deildarstjóra og vinnur að skipulagningu á starfsemi deildar í samráði við hann
- Ábyrgð á rekstri og mönnun deildar í fjarveru hjúkrunardeildarstjóra
- Er leiðandi í klínisku starfi og framþróun hjúkrunar og umbótastarfi á deild
- Sérstök ábyrgð á tilteknum verkefnum sem honum eru falin

### Hæfniskröfur

- Starfsreynsla í hjúkrun
- Stjórnunarþekking og leiðtogaþæfni
- Þekking á verkefnastjórnun og umbótastarfi
- Hæfni í mannlegum samskiptum
- Íslenskt hjúkrunarleyfi

Starfshlutfall er 90-100% og veitist starfið frá 1. febrúar 2016 eða eftir samkomulagi til tveggja ára, með möguleika á áframhaldandi ráðningu.

Umsókn fylgi náms- og starfsferilskrá ásamt afriti af prófskírteinum og starfsleyfi. Laun skv. kjarasamningi fjármálaráðherra og stéttarfélags. Sótt er um starfið rafrænt á; [www.landspitali.is](http://www.landspitali.is), undir „laus störf“. Öllum umsóknum verður svarað. Tekið er mið af jafnréttisstefnu LSH við ráðningar á spítalanum.

Nánari upplýsingar veita Halldóra Hálfánardóttir, deildarstjóri ([hallhalf@landspitali.is](mailto:hallhalf@landspitali.is), 824 5949) og Þórdís Ingólfsdóttir, mannauðsráðgjafi ([thoring@landspitali.is](mailto:thoring@landspitali.is), 824 5480).

Umsóknarfrestur er til og með **28. desember 2015.**

Landspítali er lífandi og fjölmennur vinnustaður með um 5.100 starfsmenn. Hann er aðalsjúkrahús landsins og miðstöð menntunar og rannsóknar í heilbrigðisvísindum. Á Landspítala er lögð áhersla á öryggi, jafnrétti, ábyrgan rekstur, góðan starfsanda og bætta húsakost.

## Lyflækningar krabbameina



## DEILDARLÆKNIR/HEIMILISLÆKNIR

Á dag- og göngudeild krabbameinslækninga er laust til umsóknar starf deildarlæknis eða heimilislæknis til eins árs en möguleiki er á ráðningu til lengri eða skemmri tíma. Starfið er unnið í náinni samvinnu við sérfræðilækna í krabbameinslækningum og felur í sér þverfaglega teymisvinnu með fjölmörgum öðrum sérgreinum lækni- og lyflækningum, myndgreiningu og meinafræði. Einnig felur starfið í sér samvinnu við aðrar starfsstéttir á sviði krabbameinslækninga með þátttöku í fjölfaglegum teyimum.

Starfsumhverfið er lærdómsmiðað. Áformað er að viðkomandi læknir fái skipulagða handleiðslu sérfræðings í krabbameinslækningum. Fagleg árvekni og endurskoðun klínískra leiðbeininga og verkferla er hluti af fagmennsku deildarinnar.

Starfið hentar vel fyrir lækna sem hafa hug á að leggja fyrir sig krabbameinslækningar en líka fyrir þá sem eru að íhuga aðrar sérgreinar. Starfið getur einnig verið góð endurmenntunarstaða fyrir starfandi heimilislækna. Verið er að þróa vinnulag sem felur í sér aukna samvinnu fjölmargra starfsstétta með það að markmiði að gera meðferð og þjónustu við einstaklinga sem greinst hafa með krabbamein og ættingja þeirra skilvirkari.

### Helstu verkefni og ábyrgð

- Færni í almennum læknisstörfum
- Þátttaka og þjálfun í greiningu og meðferð sjúklinga með flókna langvinna sjúkdóma
- Þátttaka í samvinnu ólíkra sérgreina lækni- og lyflækninga
- Þátttaka í kennslu og vísindastarfi

### Hæfniskröfur

- Reynsla í lyflækningum er góður kostur
- Góð færni í mannlegum samskiptum
- Öguð vinnubrögð
- Áhugi á að bæta sig í faglegu klínisku umhverfi
- Íslenskt lækningaleyfi

Starfshlutfall er 100% og veitist starfið frá 1. febrúar 2016 eða eftir nánara samkomulagi.

Umsókn fylgi náms- og starfsferilskrá ásamt afriti af prófskírteinum. Laun skv. kjarasamningi fjármálaráðherra og stéttarfélags. Sótt er um starfið rafrænt á; [www.landspitali.is](http://www.landspitali.is), undir „laus störf“. Öllum umsóknum verður svarað. Tekið er mið af jafnréttisstefnu LSH við ráðningar á spítalanum.

Nánari upplýsingar veitir Helgi Sigurðsson, yfirlæknir, ([helgisi@landspitali.is](mailto:helgisi@landspitali.is), 543 1000).

Umsóknarfrestur er til og með **28. desember 2015.**

Landspítali er lífandi og fjölmennur vinnustaður með um 5.100 starfsmenn. Hann er aðalsjúkrahús landsins og miðstöð menntunar og rannsóknar í heilbrigðisvísindum. Á Landspítala er lögð áhersla á öryggi, jafnrétti, ábyrgan rekstur, góðan starfsanda og bætta húsakost.

# Capacent Ráðningar

capacent



# Starfatorg.is

Laus störf hjá ríkinu og upplýsingar um málefni ríkisstarfsmanna

Starf	Stofnun	Staður	Nr. á vef
Deildarlæknir	LSH, sýklafræðideild	Reykjavík	201512/1309
Forstöðum. Litla-Hrauni og Sogni	Fangelsismálastofnun	Eyrbakkí	201512/1308
Lögfræðingur	Neytendastofa	Reykjavík	201512/1307
Lektor í sálfræði	HÍ, Heilbrigðisvísindasvið	Reykjavík	201512/1306
Læknaritarar	Heilbrigðisstofnun Vesturlands	Akranes	201512/1305
Hjúkrunarfræðingur	Heilbrigðisstofnun Suðurnesja	Reykjanesbær	201512/1304
Sálfræðingur	Heilbrigðisstofnun Suðurnesja	Reykjanesbær	201512/1303
Hjúkrunarfræðingur	Heilbrigðisstofnun Suðurnesja	Reykjanesbær	201512/1302
Sjúkraliði við heimahjúkrun	Heilsugæslan Sólvangi	Hafnarfjörður	201512/1301
Mannauðsstjóri	Sýslumaðurinn á höfuðborgarsvæðinu	Reykjavík	201512/1300
Skrifstofustjóri	Umhverfis- og auðlindaráðuneytið	Reykjavík	201512/1299
Deildarlæknir/heimilislæknir	LSH, dag- og göngud. krabbam.lækn.	Reykjavík	201512/1298
Hjúkrunarfræðingur	LSH, öryggis- og réttargeðþj. Kleppi	Reykjavík	201512/1297
Aðstoðardeildarstjóri	LSH, öryggisgeðdeild Kleppi	Reykjavík	201512/1296
Deildarstjóri heilsugæslu	Heilbrigðisstofnun Austurlands	Djúpivogur o.fl.	201512/1295
Hjúkrunarfræðingur/sjúkraliði	Heilbrigðisstofnun Austurlands	Borgarfj. eystri	201512/1294
Geislafræðingur	Heilbrigðisstofnun Austurlands	Neskaupstaður	201512/1293
Mannauðsstjóri	Þjóðminjasafn Íslands	Reykjavík	201512/1292
Sjúkraliði	LSH, rannsóknakjarni	Reykjavík	201512/1291
Aðstoðardeildarstjóri	LSH, krabbameinslækningadeild	Reykjavík	201512/1290
Skrifstofumaður/heilbrigðisritari	LSH, göngudeild Kleppi	Reykjavík	201512/1289
Framhaldsskólakennari	Menntaskólinn í Reykjavík	Reykjavík	201512/1288



## Sérkennari

**Grunnskóli Grindavíkur auglýsir eftir sérkennara til starfa frá áramótum.**

Skólinn er heildstæður, einsetinn grunnskóli, með um 470 nemendum í tveimur starfsstöðvum. Í Grunnskóla Grindavíkur er starfað eftir Uppbyggingarstefnunni og lögð áhersla á að skapa námsumhverfi í samráði við foreldra þar sem allir eru virkir, að öllum líði vel og allir læri að bera virðingu fyrir sjálfum sér, öðrum og umhverfi sínu. Í framtíðarsýn skólans kemur fram að skólinn er lærdómssamfélag þar sem áhersla er á að allir nemendur hljóti góða menntun og fái hvatningu til náms í samræmi við þroska sinn og áhuga í öruggu og uppbyggilegu umhverfi. Nemendur, starfsfólk og foreldrar eru virkir þátttakendur í lærdómssamfélaginu. Allur aðbúnaður og umhverfi skólans er til fyrirmyndar.

**Sjá nánar á heimasíðu skólans;**  
<http://www.grindavik.is/grunnskolin>.

- Við leitum að einstaklingum með réttindi til kennslu í grunnskóla sem eru metnaðarfullir, og góðir í mannlegum samskiptum, með skipulagshæfileika, eru sveigjanlegir og tilbúnir að leita nýrra leiða í skólastarfi.

- Starfsmenn Grindavíkurbæjar hafa sett sér eftirfarandi gildi sem unnið er eftir í starfsemi bæjarins, þau eru jafnræði, jákvæðni, þekking, framsækni og traust.

Karlar jafnt sem konur eru hvött til að sækja um starfið. Laun eru samkvæmt kjarasamningi Sambands íslenskra sveitarfélaga og Kennarasambands Íslands.

**Umsóknir skulu berast Grunnskóla Grindavíkur Ásabraut 2, 240 Grindavík eða sendist á netfangið [halldorakm@grindavik.is](mailto:halldorakm@grindavik.is) í síðasta lagi 15. desember næstkomandi.**

**Nánari upplýsingar veitir Halldóra K. Magnúsdóttir skólastjóri í síma 420-1150.**

# STRÁ

Starfsemi STRÁ ehf. býr að aldarfjórðungs reynslu og þekkingu á sviði starfsmanna- og ráðningarmála en stofan hefur unnið fyrir mörg helstu og leiðandi fyrirtæki landsins um árabíl.

Rík áhersla er lögð á trúnað varðandi vörslu gagna og upplýsinga bæði gagnvart umsækjendum, sem og vinnuveitendum.

Ánægðir viðskiptavinir til margra ára hafa notið þjónustu STRÁ, en stofan hefur jafnframt umsjón með ráðningum í sérfræði- og stjórnunarstöður.

[www.stra.is](http://www.stra.is)



## Til hvers að auglýsa ?

Ef þú auglýsir sjálf-/ur eftir starfsmanni eyðir þú verulegum tíma í úrvinnslu innsendra umsókna.

Okkar styrkur er öflugur gagnabanki og yfir tveggja áratuga reynsla við að þjónusta fyrirtæki við leit að starfsmanni.

Sparaðu þér tíma, kostnað og fyrirhöfn - leitaðu aðstoðar fagmanna með langvarandi reynslu af ráðningarmálum.

STRÁ Starfsráðningar ehf. - Suðurlandsbraut 30 - sími 588-3031  
[stra@stra.is](mailto:stra@stra.is) - [gudny@stra.is](mailto:gudny@stra.is) - [www.stra.is](http://www.stra.is).

## Eyfar ehf Skipstjóri

Skipstjóra vantar á hríseyjarferjuna Sævar.  
Æskilegt væri að umsækjandi væri einnig  
með 750 kw vélstjóraréttindi.

Umsóknir eða fyrirspurnir skulu sendar á  
eyfangehf@simnet.is

## Aðstoðar rekstrarstjóri dekkjaverkstæðis

Við óskum eftir drifandi og metnaðarfullum starfsmanni

### Starfssvið:

- Daglegur rekstur dekkjaverkstæðis
- Dekkjaþjónusta, smáviðgerðir og smurþjónusta

### Hæfniskröfur:

- Reynsla af dekkjaþjónustu
- Þekking á bílum
- Frumkvæði, eldmóður og vinnusemi
- Sjálfstæð og skipulögð vinnubrögð

Upplýsingar um starfið veitir **Elías Kristjánsson**  
í síma 561 4110. Umsókn ásamt ferilskrá sendist  
á tölvutæku formi til ellidekk@gmail.com.

Umsóknarfrestur er til og með **16. desember n.k.**

/ Nesdekk  
/ Fiskislóð 30  
/ 101 Reykjavík  
/ 561 4110  
/ www.nesdekk.is



## KERÆCIS Framleiðslustjóri

Kerecis er öflugt frumkvöðlafyrirtæki sem þróar og framleiðir lækningavörur sem notaðar eru til meðhöndlunar á vefjaskaða þ.m.t. á húðvandamálum, þrálátum sárum, heilabasti og til enduruppbyggingar brjósta og kvíðveggs. Innan Kerecis starfar öflugur hópur sérfræðinga sem náð hefur góðum árangri í þróun á lækningavörum. Tækni félagsins hefur vakið athygli á heimsvísu og á félagið í samstarfi um þróun og notkun víða um heim. Á þriðja tug starfsmanna starfa hjá fyrirtækinu á Ísafirði, í Reykjavík, í Washington D.C. og í München.

### Framleiðslustjóri

Framleiðsla Kerecis fer fram skv. GMP stöðlum í vottuðu umhverfi þar sem strangar reglur gilda um verkferla, gæðaeftirlit og þrifnað. Um er að ræða litla einingu með fjórum starfsmönnum sem gert er ráð fyrir að vaxa muni hratt á næstu árum. FDA og evrópsk skráningaryfirvöld hafa eftirlit með framleiðsluumhverfi fyrirtækisins.

### Helstu verkefni:

- Dagleg stjórnun á framleiðslu og starfsmannahald
- Aðfangastjórnun
- Afgreiðsla pantana
- Gæðamál og gæðastjórnun
- Bakteríumælingar og vöktun
- Innleiðing nýrra verkferla
- Úttektir og endurbótaverkefni

### Menntun og reynsla:

- Háskólapróf
- Þekking á framleiðslustörfum og framleiðsluferlum

### Við leitum að einstaklingi sem hefur í fyrri störfum sýnt:

- Sjálfstæði í vinnubrögðum
- Skipulagning
- Nákvæmni í vinnubrögðum

Vinnustaður er starfsstöð félagsins á Ísafirði.

Umsóknir óskast sendar til hr@kercis.com • Umsóknarfrestur er til og með 31. desember 2015.



## GRINDAVÍKURBÆR

### Sérkennslustjóra vantar á leikskólann Laut í Grindavík.

Sérkennslustjóri óskast til starfa á leikskólann Laut í Grindavík frá og með 4. jan. 2016. Leikskólinn er fimm deilda leikskóli fyrir börn frá 18 mánaða. Við erum „Skóli á grænni grein“ og vinnum eftir uppbyggingarstefnunni – Uppeldi til ábyrgðar. Gleði, hlýja og virðing eru einkunnarorð skólans.

### Helstu verkefni og ábyrgð:

- Er faglegur umsjónarmaður sérkennslu, annast frumgreiningu og ráðgjöf til annarra starfsmanna leikskóla.
- Hefur yfirumsjón með gerð verkefna og ber ábyrgð á gerð einstaklingsnámskráa fyrir börn sem njóta sérkennslu.
- Sinnir einstaka börnum og barnahópum með íhlutun.
- Veitir foreldrum/forráðamönnum barna sem njóta sérkennslu stuðning, fræðslu og ráðgjöf.
- Sinnir þeim verkefnum er varða sérkennslu sem yfirmaður felur honum.
- Starfar samkvæmt lögum og reglugerð um leikskóla, aðalnámskrá leikskóla og skólastefnu Grindavíkurbæjar.

### Menntun, reynsla og hæfni:

- Leikskólakennaramenntun, þroskaþjálfamenntun eða önnur menntun sem nýtist í starfi.
- Framhaldsmenntun í sérkennslufræðum æskileg.
- Reynsla af starfi með börnum.
- Færni í samskiptum, frumkvæði og faglegur metnaður.
- Sjálfstæð og skipulögð vinnubrögð.

### Frekari upplýsingar um starfið:

- 75% staða
- Umsóknarfrestur er til og með 15. des n.k.
- Viðkomandi þarf að geta hafið störf 4. jan. 2016.
- Laun eru samkvæmt kjarasamningi Sambands íslenskra sveitarfélaga við viðkomandi stéttarfélag.
- Leikskólastjóri hefur heimild til að úthluta TV- einingum.

Nánari upplýsingar veitir leikskólastjóri í síma 426-8396 og 847-9859. Umsóknir berist til leikskólastjóra á netfangið frida@grindavik.is



**SIGLÓ HÓTEL** leitar að kröftugum einstaklingum til að taka þátt í spennandi uppbyggingu á öflugum og vaxandi fyrirtæki. **SIGLÓ HÓTEL** rekur þrjá veitingastaði við höfnina á Siglufirði: Sunnu, Hannes Boy og Kaffi Rauðku.

Við leitum af einstaklingum með ríka þjónustulund, hæfni í mannlegum samskiptum, frumkvæði og sjálfstæð vinnubrögð, ásamt hugmyndaauðgi og góðum skipulagshæfileikum.

### YFIRMATREIÐSLU- MAÐUR

Hefur yfirumsjón með daglegum rekstri eldhúsa Sigló Hótel og stjórnun mannauðs.

Í því felst meðal annars:

- Matseðlagerð
- Matreiðsla
- Skipulagning vakta
- Þjálfun starfsmanna
- Birgðarhald og stjórnun innkaupa

Meistarapróf í matreiðslu æskilegt.

Yfirgripsmikil reynsla af stjórnun eldhúsa og stórra veisluhaldna nauðsynleg.

### VEITINGASTJÓRI

Hefur yfirumsjón með daglegum rekstri veitingasala Sigló Hótel og stjórnun mannauðs.

Í því felst meðal annars:

- Vínseðlagerð
- Framreiðsla
- Skipulagning vakta
- Þjálfun starfsmanna
- Birgðarhald og stjórnun innkaupa

Framreiðslumenntun æskileg, meistarapróf í framreiðslu kostur.

Yfirgripsmikil reynsla af stjórnun mannauðs í veitingasölum nauðsynleg.

### GESTAMÓTTAKA

Starfið felst meðal annars í móttöku gesta, aðstoð við gesti, bókanir, upplýsingagjöf, reikingagerð, símvörslu ofl.

Hæfniskröfur:

- Reynsla af störfum í gestamóttöku æskileg
- Góð tölvukunnátta
- Mjög góð töluð og rituð íslenska og enska. Þriðja tungumál æskilegt
- Snyrtimennska
- Stundvísi og sveigjanleiki í starfi
- Sjálfstæð og öguð vinnubrögð
- Jákvætt lífsviðhorf

Vinnutími dagvaktar er frá kl. 8-20. Unnið er á 2-2-3 vöktum allt árið í kring.

Vinnutími næturvaktar er frá 20-8, viku í senn. Frí aðra hverja viku.

Umsóknir og fyrirspurnir um starfið gefur Ingibjörg Guðlaug Jónsdóttir, mannauðsstjóri (ingibjorg@siglohotel.is). Umsóknarfrestur er til og með 31. janúar 2015. Farið verður með allar fyrirspurnir og umsóknir sem trúnaðarmál.



Líforka | Endurvinnsla | Úrgangsstjórnun | Vatns- og fráveita | Loftgæði | Mat á umhverfisáhrifum

ReSource International (RSI) er vaxandi verkfræði- og þjónustufyrirtæki sem sérhæfir sig í umhverfismálum. RSI leitar að umhverfisráðgjafa og tæknimanni á rannsóknarstofur fyrirtækisins.

UMHVERFISRÁÐGJAFI	TÆKNIMAÐUR Á RANNSÓKNARSTOFU
Sérfræðingur í umhverfismálum (umhverfisverkfræðingur, umhverfis- og auðlindafræðingur eða önnur sambærileg menntun)	Efnafræðingur, líffræðingur eða önnur sambærileg menntun
<b>Helstu verkefni</b> <ul style="list-style-type: none"> <li>Ráðgjöf og skýrslugerð</li> <li>Verkefnastjórnun</li> <li>Fyrirtækjapróun</li> <li>Rannsóknir</li> </ul>	<b>Helstu verkefni</b> <ul style="list-style-type: none"> <li>Undirbúningur sýna og efnagreiningar</li> <li>Umsjón með rannsóknarstofum (skólphreinsun, lífgas o.fl.)</li> <li>Skýrslugerð og gagnavinnsla</li> </ul>

Frekari upplýsingar um störf og hæfniskröfur má finna á heimasíðu RSI, [www.resource.is/career](http://www.resource.is/career)

Umsóknarfrestur er til 14. desember 2015



### AJ-vörulistinn auglýsir eftir sölumanni í fullt starf.

**Hæfniskröfur:** Góð samskiptahæfni, frumkvæði, sjálfstæði og góð tölvu- og tungumálakunnátta (íslenska, enska og norðurlandmál).

Áhugasamir eru beðnir um að senda ferilskrá og kynningarbréf fyrir **20. desember nk.** á [jon@bender.is](mailto:jon@bender.is).

Allar frekari upplýsingar er að finna á [www.ajvorulistinn.is](http://www.ajvorulistinn.is).

### Störf við akstur og leiðsögn erlendra ferðamanna

Ört vaxandi fyrirtæki í ferðaþjónustu leitar að starfsfólki við akstur og leiðsögn erlendra ferðamanna.

#### Hæfniskröfur:

- > Mjög góð kunnátta í ensku.
  - > Reynsla af starfi í ferðaþjónustu.
  - > Góð kunnátta af landi og þjóð.
  - > Reynsla af leiðsögn og ferðamennsku kostur, áhugi á leiðsögn og ferðamennsku skilyrði.
  - > Rútupróf æskilegt en áhugi og geta til að taka rútupróf skilyrði.
- Umsóknarfrestur er til 18. janúar 2016. Vinsamlegist sendið umsóknir og fyrirspurnir á [jens@funtravel.is](mailto:jens@funtravel.is). Í boði er mjög áhugavert starf sem býður upp á mikla framtíðarmöguleika.



Fun Travel  
Auðbrekka 9-11  
200 Kópavogur  
[www.funtravel.is](http://www.funtravel.is)



Seðlabanki Íslands er sjálfstæð stofnun í eigu íslenska ríkisins en lýtur sérstakri stjórn. Seðlabankinn fer með stjórn peningamála á Íslandi og er meginmarkmið hennar stöðugleiki í verðlagsmálum. Seðlabankinn skal enn fremur stuðla að fjármálastöðugleika og sinna viðfangsefnum sem samrýmast hlutverki hans sem seðlabanka, svo sem að varðveita gjaldeyrisvarasjóð og stuðla að virku og öruggu fjármálakerfi, þ.m.t. greiðslukerfi í landinu og við útlönd.

## Laust starf hjá Seðlabanka Íslands

### Sérfræðingur - Innri upplýsingaþjónusta

Seðlabanki Íslands óskar eftir að ráða sérfræðing til starfa í innri upplýsingaþjónustu á rekstrar- og starfsmannasviði bankans. Innri upplýsingaþjónusta annast skjalastjórn bankans, skjalasöfn, bókasafn, myntsafn og innri vef. Stuðningur og upplýsingagjöf við starfsmenn á þessu sviði er mikilvægur þáttur starfsins. Um er að ræða 100% starf með starfsstöð í Reykjavík.

#### Helstu verkefni og ábyrgð:

- Skráning og vinnsla í skjalavörslukerfi bankans
- Frágangur og þökkun mála og eldri skjala
- Samantekt, flokkun, skönnun og skráning myndefnis í vörslukerfi
- Upplýsingagjöf og aðstoð við starfsmenn
- Umsjón með almennu pósthólfi bankans

#### Hæfniskröfur:

- Háskólamenntun á sviði bókasafns- og upplýsingafræði
- Reynsla af notkun rafrænna skjalavörslukerfa
- Þekking á OneSystems skjalavörslukerfi er kostur
- Reynsla af skráningu í ljósmyndakerfi er kostur
- Skipulagshæfni, nákvæmni og fagleg vinnubrögð
- Góð almenn tölvufærni
- Jákvæðni, þjónustulund og færni í mannlegum samskiptum
- Góð íslensku- og enskukunnátta

Sótt skal um starfið á heimasíðu Seðlabanka Íslands, [www.seðlabanki.is](http://www.seðlabanki.is) eigi síðar en 21. desember 2015 og skal staðfest próf-skrirteini fylgja umsókn. Umsóknir gilda í sex mánuði. Öllum umsóknum verður svarað þegar ákvörðun um ráðningu hefur verið tekin. Við ráðningar í störf hjá Seðlabanka Íslands er tekið mið af jafnréttisstefnu og jafnréttisáætlun bankans.

Nánari upplýsingar um starfið veitir Dóra Guðný Sigurðardóttir, forstöðumaður innri upplýsingaþjónustu, í síma 569-9600.

## Læknar óskast til starfa

Hjúkrunarheimilin Skógarbær og Sunnuhlíð óska eftir að ráða sameiginlega lækna til starfa. Æskilegt er að viðkomandi læknar hafi sérgrein í heimilis- öldrunar- eða lyflækningum, en aðrar sérgreinar koma einnig til greina.

Starfið gæti vel hentað tveimur til þremur einstaklingum sem jafnframt sinna störfum á öðrum stofnunum eða eru með eigin stofurekstur. Heppilegt væri ef þessir aðilar skiptu á milli sín bakvöktum og afleysingum. Heimilt yrði að samnýta bakvaktir með öðrum vöktum sé þess óskað.

Launakjör eru samkomulagsatriði og jafnframt er möguleiki á að sinna þessari vinnu sem verktaki en áætlað andvirði samningsins er um 35 mkr. á ársgrundvelli. Umsóknum skal skila, fyrir 14. desember, á netfangið [hrefna@skogar.is](mailto:hrefna@skogar.is) eða [kristjan@sunnuhlid.is](mailto:kristjan@sunnuhlid.is)

Nánari upplýsingar: Kristján Sigurðsson gsm 618-9200 eða Hrefna Sigurðardóttir gsm 896-2024

Sterk tengsl í  
Íslensku atvinnulífi  
[www.hagvangur.is](http://www.hagvangur.is)



HAGVANGUR

SKÓGARHLÍÐ 12 105 REYKJAVÍK SÍMI 520 4700  
[www.hagvangur.is](http://www.hagvangur.is)

## Eyfar ehf Skipstjóri

Skipstjóra vantar á hríseyjarferjuna Sævar.  
Æskilegt væri að umsækjandi væri einnig  
með 750 kw vélstjóraréttindi.

Umsóknir eða fyrirspurnir skulu sendar á  
eyfangehf@simnet.is

## Laust starf

### Aðstoðarmaður sviðsstjóra byggingarfulltrúi

Umhverfissvið annast umsýslu veitna, gatnakerfis,  
fasteigna- og byggingarmála Seltjarnarnessbæjar.

Seltjarnarnessbær óskar eftir að ráða öflugan, drífandi  
og metnaðarfullan einstakling á umhverfissvið bæjarins.  
Starfið heyrir undir sviðsstjóra umhverfissviðs.  
Um er að ræða fullt starf.

Leitað er af kröftugum og metnaðarfullum starfsmanni  
sem vill takast á við krefjandi verkefni af fagmennsku og  
jákvæðni með samhentum hópi lífsglaðra einstaklinga.  
Æskilegt er að viðkomandi sé vanur framkvæmdum og  
hafi þekkingu, reynslu og áhuga á veitu-, umhverfis-,  
og byggingarmálum sem og framkvæmd opinberrar  
stjórnsýslu.

#### Helstu verkefni og ábyrgðarsvið

- Byggingareftirlit og umsjón með byggingarmálum  
bæjarins
- Ráðgjöf er varðar byggingarmál ásamt móttöku  
og afgreiðslu á byggingarleyfisumsóknum
- Samskipti við hagsmunaaðila
- Viðhald og umsjón með teiknigrunni bæjarins
- Umsjón með m.a. umhverfismálum, veitum og  
byggingarmálum, í samráði við sviðsstjóra
- Kemur að verklegum útboðum og gerð samninga  
í samráði við sviðsstjóra
- Kemur að verkefnastjórn í samráði við sviðsstjóra
- Önnur verkefni sem viðkomandi er falið af sviðsstjóra  
umhverfissviðs

#### Menntunar- og hæfniskröfur

- Háskólapróf í byggingartæknifræði, byggingarfræði  
eða byggingarverkfræði
- Þarf að uppfylla skilyrði til löggildingar sem hönnuður  
skv. 25. og 26. gr. mannvirkjalaga nr. 160/2010
- Æskileg þekking og reynsla á opinberri stjórnsýslu
- Löggilding skv. lögum nr. 8/1996
- Góð tölvukunnátta, m.a. í teikniforritum, excel og word
- Æskileg þekking og reynsla af stjórnun og fram-  
kvæmdum
- Æskileg þekking og reynsla á opinberri stjórnsýslu
- Reynsla af verk-, kostnaðar- og fjárhagsáætlunum
- Þekking og áhugi á umhverfis-, skipulags- og bygg-  
ingarmálum æskilegur
- Hæfni til þess að tjá sig í ræðu og riti á íslensku

Starfsmaður er hluti af teymi umhverfissviðs Seltjar-  
narnessbæjar. Starfsmenn sviðsins eru tólf. Æskilegt  
er að viðkomandi hefji störf sem fyrst. Launakjör eru  
samkvæmt kjarasamningi hlutaðeigandi stéttarfélags  
og Sambands íslenskra sveitarfélaga.

Nánari upplýsingar um starfið veitir Gísli Hermannsson,  
sviðsstjóri, í síma 822-9113/5959-100.

Í samræmi við jafnréttisáætlun Seltjarnarnessbæjar eru  
konur jafnt sem karlar hvött til að sækja um starfið.

**Umsóknarfrestur er til og með 30. desember 2015.**

Umsókn um starfið þarf að fylgja ítarleg starfsferilskrá  
og kynningarbréf þar sem umsækjandi gerir grein fyrir  
ástæðum umsóknar og rökstuðningur fyrir hæfni við-  
komandi í starfið.

Sækja þarf um starfið á ráðningarvef Seltjarnarnessbæjar  
á [www.seltjarnarnes.is](http://www.seltjarnarnes.is).



Seltjarnarnessbær

[www.seltjarnarnes.is](http://www.seltjarnarnes.is)

# VILT ÞÚ VERA Í LYKILHLUTVERKI?



## YFIRMAÐUR ÞJÓNUSTUVERS

Avis Budget leitar að kraftmiklum einstaklingi með mikla færni í mannlegum samskiptum til að stýra daglegum rekstri þjónustuvers. Þjónustuver Avis Budget kappkostar að veita viðskiptavinum sínum framúrskarandi þjónustu.

#### Helstu verkefni:

- Leiða og styðja öflugan hóp starfsmanna
- Dagleg stýring þjónustuvers
- Samskipti við ytri og innri viðskiptavinum
- Gerð mönnunar- og þjónustuáætla
- Þjálfun starfsmanna
- Skilgreining ferla

#### Menntunar- og hæfniskröfur:

- Háskólamenntun er nýttist í starfi
- Reynsla af stjórnun er skilyrði
- Reynsla af sambærilegu starfi er kostur
- Framúrskarandi samskiptahæfileikar og þjónustulund
- Skipulögð og nákvæm vinnubrögð
- Frumkvæði og metnaður til að ná árangri í starfi

## SÖLUMADUR

#### Helstu verkefni:

- Sala og ráðgjöf til viðskiptavina
- Öflun nýrra viðskiptasambanda
- Tilboðs- og samningagerð

#### Hæfniskröfur:

- Menntun og/eða reynsla sem nýttist í starfi
- Sjálfstæð og vönduð vinnubrögð
- Góð tölvukunnátta
- Góð íslensku- og enskukunnátta
- Rík þjónustulund og hæfni í mannlegum samskiptum

## MARKAÐSFULLTRÚÍ

#### Helstu verkefni:

- Framfylgja markaðsstefnu og áætlun
- Viðburðastýring
- Umsjón birtinga
- Útgáfa markaðsefnis
- Þjónustu- og markaðskannanir

#### Hæfniskröfur:

- Háskólamenntun er nýttist í starfi
- Reynsla af markaðsstörfum
- Sjálfstæð og vönduð vinnubrögð
- Metnaður, frumkvæði og drifkraftur
- Framúrskarandi samskiptahæfileikar og þjónustulund

Umsækjendur eru vinsamlegast beðnir um að sækja um störf inn á heimasíðu félagsins, [avis.is](http://avis.is) fyrir 15. desember nk.

Nánari upplýsingar veitir Ingibjörg Þorsteinsdóttir mannauðsstjóri, [ingibjorg@avis.is](mailto:ingibjorg@avis.is)

Bílaleigur AVIS og Budget eru meðal stærstu bílaleiga í heimi og starfa í 180 löndum með yfir 5.000 leigustöðvar. Á Íslandi er AVIS og Budget ört vaxandi fyrirtæki með leigustöðvar um allt land og geta viðskiptavinir AVIS og Budget leigt bíla við öll tækifæri. Hjá AVIS og Budget starfar öflugur og reyndur hópur fólks sem vinnur ávallt með þjónustu og áreiðanleika að leiðarljósi. Leitast er við að skapa starfsfólki gott starfsumhverfi og aðstöðu en ánægja starfsfólks og viðskiptavina er lykilatriði í velgengni AVIS og Budget.

**AVIS®**  **Budget®**

# GRAFÍSKUR HÖNNUÐUR!

Óskum eftir klárum grafískum hönnuði í hlutastarf. Þarf að geta unnið sjálfstætt. Sveigjanlegur vinnutími. Í boði er framtíðarstarf hjá lifandi og skemmtilegu fyrirtæki.

Hæfniskröfur:

- Reynsla af augl.markaðnum.
- Þekking/kunnátta á InDesign og Photoshop.
- Skipulögð og markviss vinnubrögð.
- Áræðni og hugmyndaflug.
- Lípurð í mannlegum samskiptum.



Umsóknir sendist á [rfl@rfl.is](mailto:rfl@rfl.is)  
Athugið upplýsingar eru ekki gefnar í síma.

Farið verður með allar umsóknir sem trúnaðarmál.  
Umsóknarfrestur er til 18.12.15



[www.rumfatalagerinn.is](http://www.rumfatalagerinn.is)

Flugskóli Íslands auglýsir eftir flugnemum (16 ára aldurstakmark) í einkaflugmannsnám. Hefst 11. janúar. Kvöldnám skráning á [flugskoli.is](http://flugskoli.is). Skráðu þig!

[facebook.com/flugskoli](https://facebook.com/flugskoli) [snapchat:flugskoli](https://snapchat:flugskoli) [flugskoli.is](http://flugskoli.is)

## Auglýsing frá Sænsk-íslenska samstarfssjóðnum

Árið 2016 verða veittir úr Sænsk-íslenska samstarfssjóðnum ferðastyrkir til að styðja íslenska þátttakendur í sænsk-íslenskum verkefnum. Markmið sjóðsins er að stuðla að auknu samstarfi Svíþjóðar og Íslands á sviði vísinda, menntunar og menningar. Um styrki þessa skal sótt á sérstökum eyðublöðum sem er að finna á vefslóðinni [www.norden.se](http://www.norden.se).

- Umsóknarfrestur er til 1. febrúar 2016 og skal skila umsóknum samkvæmt upplýsingum á heimasíðu sjóðsins.
- Styrkjum verður úthlutað í apríl nk.

Stjórn sænsk-íslenska samstarfssjóðsins,  
10. desember 2015



## Fjölbreytt starf við móttöku og utanumhald í Norræna húsinu



Norræna húsið  
The Nordic House

### Ert þú rétta manneskjan?

- Þú ert fyrsta manneskjan sem svarar þeim sem hringja, skrifa eða koma í Norræna húsið.
- Þú býrð yfir framúrskarandi þjónustulund og skipulagshæfileikum.
- Þú hefur frábæra yfirsýn yfir marga ólíka viðburði.
- Þú hefur góða tilfinningu fyrir þörfum notenda hússins og getur miðlað þeim áfram til tæknimanna hússins og annarra starfsmanna.
- Þú ert fær í að skipuleggja og tryggja að allir hafi nauðsynlegar upplýsingar.
- Þú getur tekið á við fjölbreytt verkefni og ólíkar manngerðir á hverjum degi.
- Þú talar og skrifar íslensku, ensku og eitt skandinavískt tungumál.

### Helstu viðfangsefni

- Yfirumsjón með viðburða- og bókunarkerfi hússins.
- Símsvörðun.
- Kerfisbundin flokkun og svörun tölvupósts.
- Umsýsla vegna salarkynna hússins (bókanir, gerð leigusamninga og útsending reikninga).
- Ábyrgð á að allar upplýsingar skili sér frá leigutökum.
- Ferðabókanir fyrir gesti og starfsmenn hússins.
- Aðstoð við forstjóra, m.a. ljósritun, bréfaskriftir og útsending gagna.

- Ábyrgð á safnbúð hússins, umsjón með vörulager og sölu ásamt uppgjörum.
- Upplýsingagjöf til gesta um viðburði og sögu hússins.
- Taka á móti gestum hússins.
- Sjá til þess að merkingar og upplýsingar séu réttar í samstarfi við verkefnastjóra kynningarmála.
- Boðun starfsmannafunda og ritun fundargerða.
- Umsjón með miðasölu.

Umsjón með ráðningu hefur Mikkel Harder forstjóri og veitir hann upplýsingar um starfið í símanúmeri +354 551 7030 eða skriflega í gegnum netfangið [mikkel@nordichouse.is](mailto:mikkel@nordichouse.is).  
Umsóknarfrestur er til og með 17. desember 2015. Viðkomandi þarf að geta hafið störf sem fyrst.

Umsækjendur eru vinsamlegast beðnir um að sækja um á [www.norden.org](http://www.norden.org). Með umsókninni þarf að fylgja starfsferilskrá og stutt kynningarbréf þar sem gerð er grein fyrir ástæðu umsóknar og rökstuðningur fyrir hæfni viðkomandi í starfið. Umsókn skal vera á dönsku, sænsku eða norsku. Vinnutími er virka daga kl. 9–17. Ráðið er í starfið til fjögurra ára með möguleika á framlengingu ráðningarsamnings í fjögur ár í viðbót skv. reglum Norrænu ráðherra-nefndarinnar. Nánari upplýsingar um starfið er að finna á heimasíðu Norræna hússins [www.norraenahusid.is](http://www.norraenahusid.is).

Norræna húsið í Reykjavík er norræn menningarstofnun með áherslu á bókmenntir, tungumál, arkitektúr, hönnun, börn og ungmenni og sjálfbæra þróun. Markmið hússins eru að koma norrænni menningu á framfæri og styrkja tengsl við hin Norðurlöndin. Norræna húsið er leiðandi afl í íslensku menningarlífi og húsið er eitt af meistaraverkum Alvars Aalto.



Reykjavíkurborg  
Velferðarsvið

## Húsaleigubætur

Athygli er vakin á að samkvæmt lögum um húsaleigubætur nr. 138/1997 skal endurnýja umsókn um húsaleigubætur árlega í upphafi árs og gildir umsóknin til ársloka.

Umsækjendur um húsaleigubætur í Reykjavík eru minntir á að skila umsókn fyrir árið 2016 til Þjónustumiðstöðva Reykjavíkurborgar í síðasta lagi 16. janúar næstkomandi.

Þeir sem eiga lögheimili í Vesturbæ hafi samband við Þjónustumiðstöð Vesturbæjar, Hjarðarhaga 45-47, sími 411 1700.

Þeir sem eiga lögheimili í Miðbæ eða Hlíðum hafi samband við Þjónustumiðstöð Miðborgar / Hlíða, Laugaveg 77, sími 411 1600.

Þeir sem eiga lögheimili í Laugardal eða Háaleiti hafi samband við Þjónustumiðstöð Laugardals / Háaleitis, Efstaleiti 1, sími 411 1500.

Þeir sem eiga lögheimili í Breiðholti hafi samband við Þjónustumiðstöð Breiðhólts, Álfabakka 12, sími 411 1300.

Þeir sem eiga lögheimili í Árbæ, Grafarholti eða Norðlingaholti hafi samband við Þjónustumiðstöð Árbæjar / Grafarholts, Hraunbæ 115, sími 411 1200.

Þeir sem eiga lögheimili í Grafarvogi eða Kjalarnesi hafi samband við Þjónustumiðstöð Grafarvogs, Gylfaflöt 5, sími 411-1400.

Sviðsstjóri Velferðarsviðs Reykjavíkurborgar

## RÁÐGJÖF

- Að gera betur í dag en í gær er drifkraftur nýrra hugsana og betri árangurs

## RÁÐNINGAR

- Réttir starfsmenn í réttum hlutverkum ræður mestu um árangur fyrirtækja

## RANNSÓKNIR

- Rannsóknir auka þekkingu og gera ákvarðanir markvissari

intellecta

Ráðgjöf • Ráðningar • Rannsóknir

[www.intellecta.is](http://www.intellecta.is)



[www.hafnarfjordur.is](http://www.hafnarfjordur.is)



**HAFNARFJÖRÐUR**

ÞJÓNUSTUVER HAFNARFJÖRÐARBÆJAR  
STRANDGATA 6  
220 HAFNARFJÖRÐUR  
SÍMI 585 5500  
FAX 585 5599

## Hönnun og ráðgjöf fyrir Sólvang í Hafnarfirði

Hafnarfjörðarbær óskar eftir tilboðum í hönnun og ráðgjöf vegna húss og lóðar fyrirhugaðs hjúkunarheimilis á Sólvangi. Stærð byggingar er áætluð 3.900 fermetrar og lóð um 5.000 fermetrar. Einnig eiga þjófendur að gefa verð í hönnun vegna breytinga á eldra húsnæði Sólvangs.

Útboðsgögn eru afhent hjá Þjónustuveri Hafnarfjörðarbæjar að Strandgötu 6 í Hafnarfirði.

Tilboðum skal skila á Norðurhelli 2, 221 Hafnarfirði, fyrir kl. 14 þriðjudaginn 19. janúar 2016.

*Umhverfis- og skipulagsþjónusta*

**Faxaflóahafnir sf**  
Associated Icelandic Ports

**Reykjavík Grundartangi Akranes Borgarnes**

## Útboð

Faxaflóahafnir sf. óska eftir tilboðum í verkið:

**Kjalarvogur 12 Jarðvinna**

Verkið felst í jarðvinnu, sem er klapparlosun og brottflutningur á efni.



Umfang verks:

- Upprif malbiks og steypu 3.000 m<sup>2</sup>
- Laust efni 18.200 m<sup>3</sup>
- Klapparlosun 19.100 m<sup>3</sup>
- Öryggisgirðing 260 m

Útboðsgögn verða afhent hjá Hnit verkfræðistofu h.f., Háaleitisbraut 58-60, 108 Reykjavík frá og með þriðjudeginum 15. desember n.k.

Tilboðum skal skila til skrifstofu Faxaflóahafna sf Tryggvagötu 18, 101 Reykjavík fyrir **klukkan 11:00, þriðjudaginn 12. janúar 2016**. Tilboð verða opnuð á sama stað og tíma.

Verklok eru 15. apríl 2015.

**FISKISTOFA**

## Auglýsing vegna úthlutunar byggðakvóta á fiskveiðiarinu 2015/2016 sbr. reglugerð um úthlutun byggðakvóta til fiskiskipa nr. 605, 3. júlí 2015

Fiskistofa auglýsir eftir umsóknum um byggðakvóta til fiskiskipa fyrir:

**Sandgerðisbæ (Sandgerði)  
Kaldrananeshrepp (Drangnes)  
Seyðisfjardarkaupstað (Seyðisfjörður)**


Auk reglugerðarinnar er vísað til sérstakra úthlutunarreglna í neðanskráðum byggðalögum sbr. auglýsingu nr. 1102/2015 í Stjórnartíðindum

**Sveitarfélagið Skagafjörð (Sauðárkrókur og Hofsvós)  
Langanesbyggð (Þórshöfn og Bakkafjörður)**

Umsóknum skal skilað til Fiskistofu ásamt samningi við vinnsluaðila, á eyðublaðum sem er að finna á heimasíðu stofnunarinnar (fiskistofa.is), og þar eru ofangreindar reglur einnig aðgengilegar. **Umsóknarfrestur er til og með 28. desember 2015.**

Fiskistofa, 11. desember 2015.

## Auglýsing um skipulagsmál í Sveitarfélaginu Hornafirði



Bæjarstjórn Sveitarfélagsins Hornafjarðar samþykkti á fundi sínum þann 3. des. 2015 að auglýsa tillögu að nýju deiliskipulagi Útbæ og Óslandi Höfn.

Markmið deiliskipulagsins er að skilgreina ramma um heilsteypta byggð sem nýtir kosti umhverfisins og styrki bæjarmynd Hafnar.


Nyrst á miðsvæðinu er gert ráð fyrir tveggja hæða byggð

Á verslunar- og þjónustuvæðinu er gert ráð fyrir tveggja hæða byggð. Á opna svæðinu miðar skipulagið við að auka kosti svæðisins til útivistar. Í fólkvanginum í Óslandi er gengið út frá óbreyttri skipan göngustíga og við útsýnisstað og minnisvarða.

Deiliskipulagstillagan ásamt greinargerð verður til kynningar í Ráðhúsi sveitarfélagsins að Hafnarbraut 27, 270 Höfn frá 11. desember til 23. janúar 2015.

Þeim sem telja sig eiga hagsmuna að gæta er hér með gefinn kostur á að gera athugasemdir við deiliskipulagstillöguna. Frestur til að skila inn athugasemdum er til 23. janúar 2015 og skal skila skriflega á bæjarskrifstofur Hornafjarðar Hafnarbraut 27, 780 Höfn eða á netfangið skipulag@hornafjordur.is.

**Gunnlaugur Róbertsson  
Skipulagsfulltrúi**



Sveitarfélagið Hornafjörður • Hafnarbraut 27 • S: 470 8000 • www.hornafjordur.is



**EIGNAMIDLUN**  
Sala fasteigna frá 1957  
Eiða starfandi fasteignasala landins

## Melabraut 9, Seltjarnarnesi

**OPÍÐ HÚS**



Vorum að fá í sölu mjög fallega og mikið endurnýjaða 5 herb. efri sérhæð í 3-býlishúsi. Sér inngangur. Um er að ræða efstu hæð í húsinu. Húsið hefur nýlega verið standsett að utan m.a. viðgert og steinað. Hæðin skipstist m.a. í stofu, borðstofu, þrjú herbergi, eldhús og baðherbergi. Bílskúrsréttur. Glæsilegt sjávarútsýni. Húsið stendur við rólega einsteftugötu. **EIGNIN VERÐUR TIL SÝNIS SUNNUDAGINN 13. DES. NK. FRÁ 13:00 – 13:30. Verð 47,9 millj.**

588 9090 · www.eignamidlung.is · Grensásvegi 11 · 108 Reykjavík

## Sterk tengsl í íslensku atvinnulífi

# www.hagvangur.is

## Lyngás - Garðabær Flott 5 herbergja endaíbúð



Falleg og mjög vel staðsett 118,7 fm endaíbúð á 2. hæð með staði í bílskýli og fallegu útsýni í átt að Esjunni, í nýbyggingu við Lyngás 1 í Garðabæ. Afhending getur verið um áramót.

**Allar nánari uppl. veita Andri Guðlaugsson í s: 662-2705 eða á andri@valholl.is og Erlendur Davíðsson lögg. fast. í s: 588-4477.**




**REYKJAVÍK**  
FASTEIGNASALA

• 101 Reykjavík • Sími 511 3101 • www.101.is Lögg. fast. Kristín Sigurey Sigurðardóttir



## Atvinnutækifæri á besta stað í miðbænum

**GÓÐUR REKSTUR Í FERÐA-ÞJÓNUSTU Á BESTA STAÐ Í MIÐBORG REYKJAVÍKUR, SKÓLAVÖRÐUSTÍG, ÁSAMT FRÁBÆRU TÆKIFÆRI TIL AÐ EIGNAST GLÆSILEGA PENTHOUSE ÍBÚÐ.**



183,1 fm gistihús á 4. hæð með átta herbergjum, tveimur eldhúsum og þremur baðherb. og einu salerni. Glæsileg 208,9 fm penthouse íbúð á 5. og 6. hæð við Skólavörðustíg. Lyfta, tvennar svalir og stórkostlegt panorama útsýni. Um er að ræða tvær eignir, samtals 392 fm. V-209 millj.

Traust og góð þjónusta í 13 ár



**KJARNNA - ÞVERHOLT 2**  
• 270 MOSFELLSBÆ  
• SÍMI: 586 8080  
• FAX: 586 8081  
**WWW.FASTMOS.IS**

## Rauðagerði 67 - 108 Reykjavík

**OPÍÐ HÚS**



**Opíð hús á sunnud. 13. des. frá kl. 15:00 - 15:30**

Falleg og rúmgóð 56,5 m<sup>2</sup> (gólfplötur ca. 74 m<sup>2</sup>), 3ja herbergja risibúð með bílskúrsrétti við Rauðagerði 67 í Reykjavík. Íbúðin skiptist í tvö svefnherbergi, forstofu, baðherbergi/þvottahús, eldhús, stofu og borðstofu. geymslu í risi (háalofti) ásamt sameiginlegri geymslu í kjallara. Íbúðin er vel skipulögð og mikið endurnýjuð. V. 29,9 m.

**Einar Páll Kjærsted Löggiltur fasteignasali**



**HAGVANGUR**

SKÓGARHLÍÐ 12 · 105 REYKJAVÍK · SÍMI 520 4700  
[www.hagvangur.is](http://www.hagvangur.is)

# FRÉTTABLAÐIÐ

# 61,1%

Íbúa á höfuðborgarsvæðinu  
á aldersbilinu 12–80 ára lesa  
Fréttablaðið daglega.\*

61,1% lesa  
Fréttablaðið

26,9% lesa  
Morgunblaðið

Sá fjöldi myndi fara langt með að fylla  
sæti Laugardalsvallar tíu sinnum.



Skv. prentmiðlakönnun Gallup, júlí–sept. 2015.



Allt sem þú þarft ...



**OPIÐ HÚS > 13. des 14:00 - 14:30**



**Súlunes 33**

210 GARÐABÆR

STÆRÐ: 321,8 fm EINBÝLI HERB: 6

Eignin er 321 fm að stærð þar af er bílskúr 33 fm með 4 svefnherbergjum, 4 baðherbergjum og tveimur stofum. Húsið er staðsett á sjávarlóð og því með einkaströnd og störfenglegu útsýni yfir vögninn. Á kvöldin er tilvalið að setjast út á veröndina þar sem sólin leikur sér við hafflötin og njóta nálægð við íslenska náttúru. Húsið er laust til afhendingar við kaupsamning. Eignin er tvíbýli. Á milli húss og bílskúrs er sólpallur með heitum potti. Á neðri hæð er aukaíbúð sem í dag er 53 fm en auðvelt er að stækka hana í 77,3 fm með því að opna íbúðna inn í stofu neðri hæðar. Stórt herbergi á neðri getur auðveldlega orðið að tveimur góðum herbergjum.

Heyrumst  
**Kristján > 696 1122** **98.500.000**kr  
Aðstoðarmaður fasteignasala

**OPIÐ HÚS > 14. des 17:00 - 17:30**



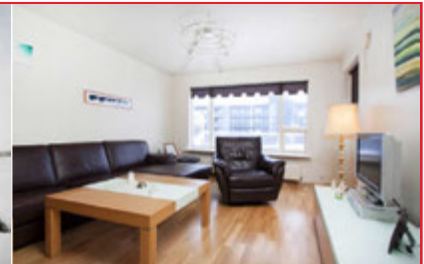
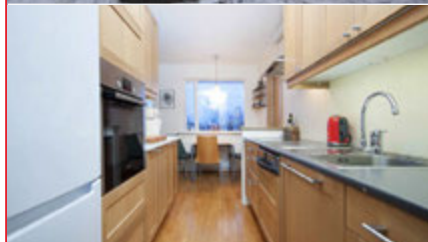
**Álfhólsvegur 41**

200 KÓPAVOGUR

STÆRÐ: 93 fm FJÖLBÝLI HERB: 3

Þriggja herbergja 74,8 fm íbúð á 1.hæð í litlu fjölbýli ásamt 18,2 fm bílskúr á 2.hæðum. Parket og flísar. Nýleg eldhúsinnrétting. Stórar svalir. Frábært útsýni.

Heyrumst  
**Bjarni > 662 6163** **31.900.000**kr  
Löggiltur fasteignasali



**Álfkonuhvarf 47**

203 KÓPAVOGUR

STÆRÐ: 90,5 fm FJÖLBÝLI HERB: 3

Um er að ræða íbúð á 1 hæð ásamt stæði í bílageymslu í 3ja hæða fjölbýlishúsi við Álfkonuhvarf. Húsið er staðsett úti í enda næst Vatnsendahæðinni, mjög rólegt umhverfi.

Heyrumst  
**Andri > 690 3111** **29.900.000**kr  
Löggiltur fasteignasali



**OPIÐ HÚS > 12. des 13:00 - 14:00**



**Þingvað 61-81**

110 REYKJAVÍK

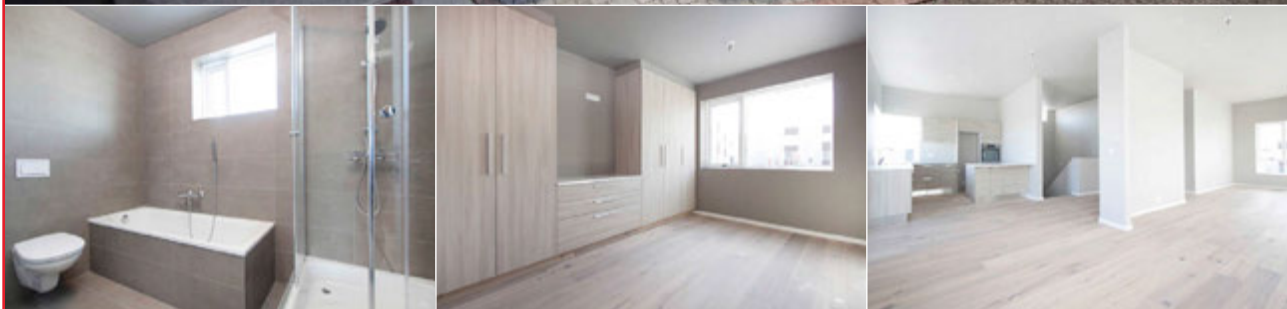
STÆRÐ: 205-225 fm RAÐHÚS HERB: 5-7

Glæsileg fimm og sjö herbergja, 205-225 fm raðhús með bílskúr í botnlangagötu við Þingvað 61-81. Gott skipulag og frábær staðsetning. Gólfhiti, 3 metra lofthæð á efri hæð og vandaðar innréttingar. Sameiginlegur garður er í miðju húsanna með vönduðum leiktækjum. Aðgengi í garðinn er á þremur stöðum umhverfis húsinn. Snjóbræðsla undir hellulögn frammi við húsinn að undanskildum gestastæðum. Stutt er í skóla og leikskóla, Rauðhóll leikskóli í um 200 metra fjarlægð og 500 metrar í Norðlingaskóla. Efnisval hannað og valið af Rut Káradóttur. Sjö hús eftir og hús nr.75 til sýnis sem er fullbúið sýningarhús.

**62.900.000 - 64.900.000**kr

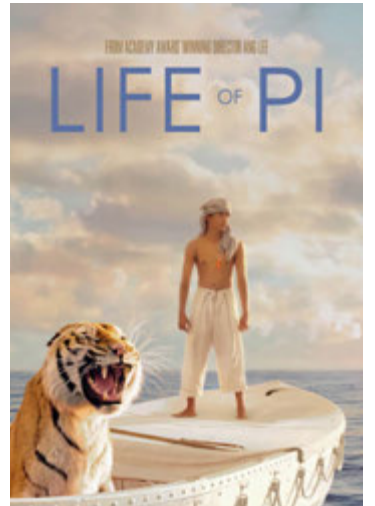
Heyrumst  
**Stefán Jarl Martin**  
Löggiltur leigumiðlari  
Aðstoðarm.fasteignasala  
> **892 9966**  
> [stefan@fastlind.is](mailto:stefan@fastlind.is)

Heyrumst  
**Hannes Steindórsson**  
Löggiltur fasteignasali  
Sölustjóri  
> **699 5008**  
> [hannes@fastlind.is](mailto:hannes@fastlind.is)

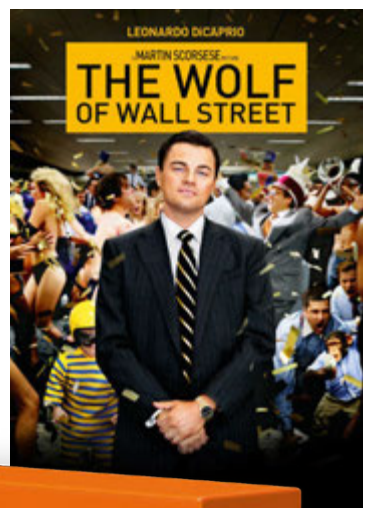
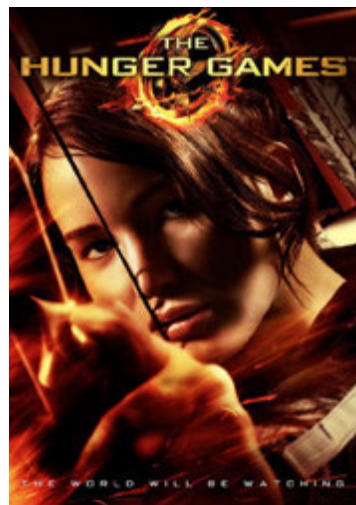




Með því að greiða 1.990 kr. aukalega færðu **endalaust tal** og **1 GB í GSM.**



**BÍÓSTÖÐIN ER Í SKEMMTIPAKKANUM**



Bíóstöðin er í Skemmtipakkanum

# GRÍN, HASAR OG RÓMANTÍK Á BÍÓSTÖÐINNI

Á Bíóstöðinni er boðið upp á kvikmyndir fyrir alla fjölskylduna, allan sólarhringinn. Bíóstöðin er hluti af Skemmtipakkanum ásamt, Stöð 2, Stöð 3, Krakkastöðinni, Gullstöðinni, Bravo og Stöð 2 Marápon. Að auki fá áskriftendur áðild að Vild.



SKEMMTIPAKKINN



**9.290 kr.**

Aðeins 310 kr. á dag

Fáðu þér áskrift í síma 1817 eða á 365.is

**365**