

HEIMILI

MIDVIKUDAGUR 27. SEPTEMBER 2017

Heimili



Elsa Kristín Auðunsdóttir og Þórður Kárason keyptu sér hús í Garðabæ í byrjun árs. Þau hafa komið sér vel fyrir enda Elsa snillingur í að gera fint í kringum sig.

heimili →4



Húsgögn sem stækka heimilið

Rikey Mortensen Pétursdóttir er markaðsstjóri hjá Hagvís sem fyrst íslenskra fyrirtækja býður upp á rúmstæði sem horfið geta inn í vegg.

Hreinsum öll húsgögn, rúm og dýnur.

Oson hreinsum ef mygla er til staðar.



Húsgagna-hreinsunin ehf.

Eldshöfði 8, 110 Rvk.
S: 577-5000

Hver hefur ekki séð heillandi rúm sem hægt er að láta hverfa inn í vegg á daginn? Nú getur draumur um slíka galdra-smíð ræst og hægt er að nota dýrmætt rými heimilisins í samveru og leik.

Okkur fannst ákall eftir minni íbúðum kalla á lausnir þar sem hvert herbergi nýtist á tvo vegu og hvert húsgagn nýtist tvisvar sinnum," segir Rikey Mortensen Pétursdóttir, markaðsstjóri hjá Hagvís sem býður nú frábæra nýjung á Íslandi sem eru húsgögn fyrir íbúðir þar sem hver fermetri skiptir máli.

„Markhópurinn eru stækandi fjölskyldur sem vilja síður fara út í kostnaðarsama flutninga og fólk sem er að fjárfesta í sinni fyrstu íbúð en nær ekki að kaupa sér nægilega stórt húsnæði. Með þessari lausn getur tveggja herbergja íbúð hæglega verið fyrir fjögurra manna fjölskyldu. Þá er hægt að hafa sófasett með hjónarúmi í stofunni og þar með nýta svefnherbergið, sem er ávallt stærst, fyrir unglíngana saman

eða haft kojur fyrir börnin, sem fer lítið fyrir. Uppbúin rúm, svo ég tali nú ekki um hjónarúm, taka fjögurra til fimm fermetra gólfpláss, sem betur má nota í leikrými eða dagstofu á daginn. Einnig er þetta snjöll lausn í gestaherbergið eða í tengslum við ferðapjónustu, því þar má hafa fleiri svefnpláss, miðað við stærð herbergja, án þess að bæta við húsnæði sem er þegar til staðar," segir Rikey.

Þegar Hagvís skoðaði sams konar lausnir frá hinum ýmsu framleiðendum heimsins heillaðist Rikey af hágæða veggrúmum og húsgagnalausnum frá ítalska framleiðandanum WallbedItalia.

„WallbedItalia stendur fyrir fallega hönnun og mikil gæði. Stærstu markaðir þeirra eru

Framhald á síðu 2 →

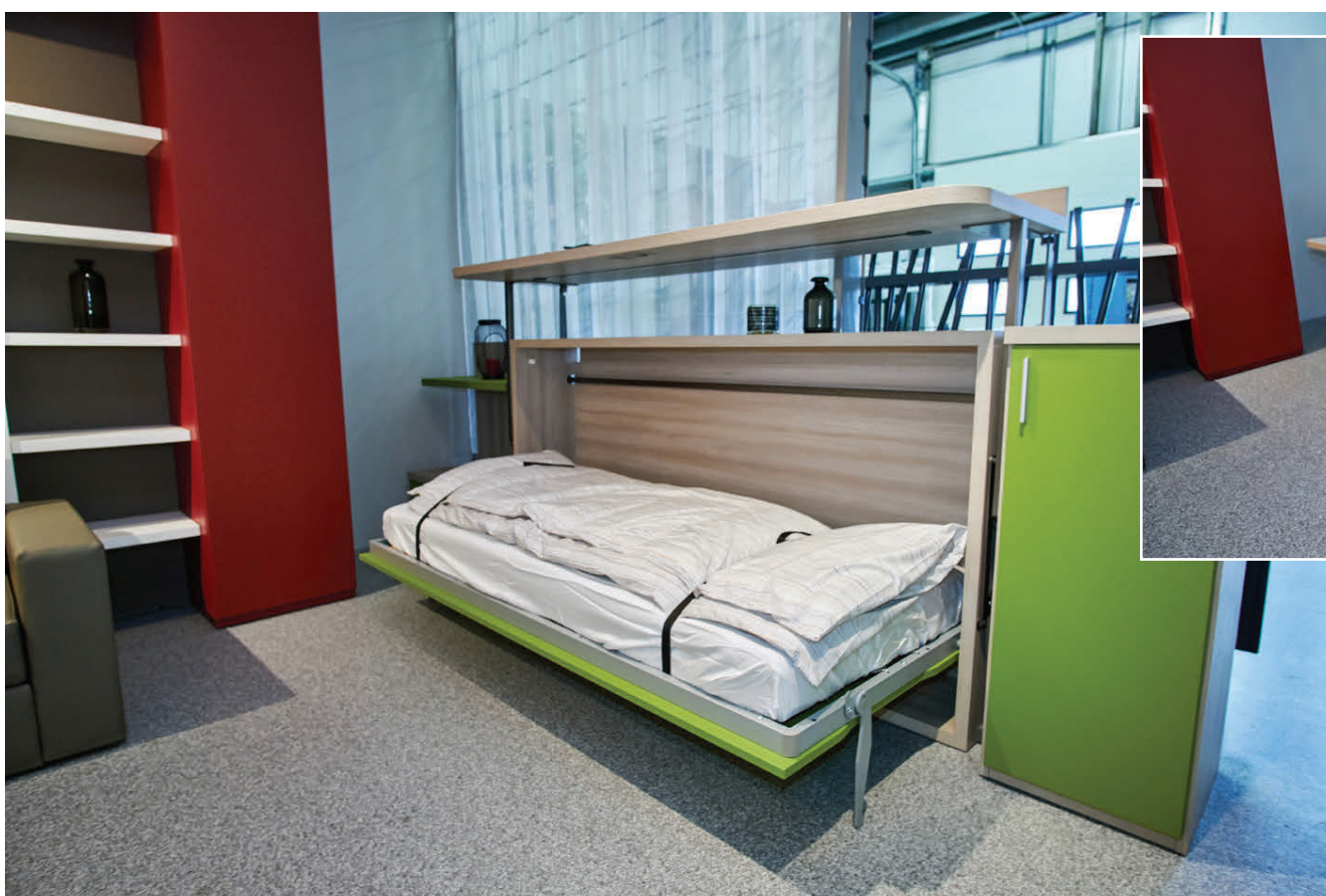
Jurtir, steinefni og vítamín



Fæst í næsta apóteki eða heilsuvörverslun



Hér gefur að líta hjónarúm með rúmgafli sem vikur fyrir þægilegum sófa og fallegri hillueiningu á daginn. MYNDIR/ ANTON BRINK



Einstaklingsrúm á nóttunni; skrifborð og nóg gólfpláss á daginn. Hentug lausn fyrir barnaherbergi, gestaherbergi og ferðapjónustu.

Framhald af forsiðu →

Singapúr og New York, þar sem fermetrar eru dýrir og miklu skiptir að nýta plássíð vel. Húsgögnin eru sérsníðuð og getur hver viðskiptavinur ráðið efni og áferð á þann veg sem best hentar fyrir viðkomandi. Hönnunarteymið er öflugt og við getum verið í samvinnu um flóknari verk, sé þess óskað,“ útskýrir Ríkey.

Í verslun Hagvís er hægt að upplifa og sjá hversu vönduð og falleg húsgögnin eru. Hagstæðir samningar Hagvís við Wallbed-Italia tryggja sama verð á Íslandi og Ítalíu.

„Einkunnarorð Hagvís eru gæði, traust og öryggi, og Wallbed-Italia mætir þeim með sterkum, þrautreyndum og end-ingargóðum vörum. Ljúflokun og hljóðlátar pumpur auðvelda allar hreyfingar í hverju rúmi fyrir sig og upplifunin er stórkostlega ánægjuleg.“

Sjálfsali sem léttir undir

Hagvís var stofnað 1985 og hefur

Með þessari lausn getur tveggja herbergja íbúð hæglega verið fyrir fjögurra manna fjölskyldu. Þá er hægt að setja sófasett með hjónarúmi í stofuna og kojur fyrir börnin í svefnherbergið, sem losa um mikið gólfpláss á daginn sem betur má nota í leikrymi.

síðan verið með umboð fyrir aðgengisstýringar utanhúss, girðingar, hlið, bómur og fleira frá Heras í Hollandi.

„Í fyrra bættist við umboð fyrir DormaKaba frá Þýskalandi með aðgangsstýringar innanhúss, og getur Hagvís því boðið upp á aðgengisstýringar frá lóðarmörkum að innsta herbergi. Þá erum við einnig með aðgangsstýringar fyrir hótélherbergi frá DormaKaba,“ upplýsir Ríkey.

„Vinsælasta varan frá DormaKaba er sjálfsali sem tekur á móti peningum og greiðslukortum. Hún er tilvalin fyrir ferðapjónustuna, inn á salerni, söfn eða aðra staði þar sem greiða þarf fyrir þjónustuna. Eigandi sjálfsalans getur síðan ráðstafað því sem greitt er í aðgangseyri,“ segir Ríkey og við má bæta að Hagvís þjónustar að sjálfsögðu alla sjálfsala frá DormaKaba.

Hagvís er að Fossaleyni 16, 112 Reykjavík. Sími 460 1706. Sjá nánar á hagvis.is og á Facebook undir Hagvís Húsgögn.



Hagvís býður upp á úrval aðgengisstýringa sem geta stýrt aðgangi frá lóðarmörkum inn að innsta herbergi.

Sjálfsali frá DormaKaba er tilvalinn fyrir söfn, salerni og aðra staði þar sem greiða þarf fyrir þjónustuna.



**PARKETPLANKAR Á
BETRA VERÐI BEINT
FRÁ VERKSMIÐJU**

Okkar eigin framleiðsla



Síðumúla 31 • 108 Reykjavík • Sími 581 2220
GSM 840 0470 • www.parketverksmidjan.is



Útlit stofunnar er hugarsmið Elsu frá a til ö og hver hlutur á sinn stað. Borðstofustólarnir eru úr Willamia á Garðatorgi en stofusófinn er gamall sófi sem nýverið var yfirdekkur með svörtu leðri. MYNDIR/ANTON BRINK



Sófinn yfirdekkti og svartmálaði kemur mjög vel út.

Hugmyndasmiður heimilisins

Elsa Kristín Auðunsdóttir og Þórður Kárason keyptu hús í Garðabæ nýverið. Þau hafa komið sér vel fyrir enda Elsa snillingur í að gera fínt í kringum sig og dóttirin hefur erft næmt auga móður sinnar fyrir hinu fagra.

Sólveig
Gísladóttir
solveig@365.is



Elsa er aðalhugmyndasmiðurinn þegar kemur að skipulagningu heimilisins og framkvæmir mikið sjálf í samstarfi við Þórð sem er þípulagningameistari. Elsa rekur kaffihúsið sitt Mom's secret café í Listasafni Íslands ásamt því að vera með opið snapp á Elsadesign.com þar sem hún sýnir þau verkefni sem hún hefur verið að vinna að. „Ég ætlaði reyndar aldrei að hafa snappið opið og nafnið var dálítið grín milli mín og vinkvenna minna

af því að ég er alltaf með eitthvað, að gera upp hluti, breyta og bæta,“ segir Elsa glettin.

Áhugsöm frá unga aldri

„Ég er stílistinn og ræð hvernig er inni hjá okkur enda er þetta mitt áhugamál og ég hef mikla ástríðu fyrir að hafa fínt í kringum mig og hef haft það frá unga aldri,“ segir Elsa og telur áhugann liggja í ættinni. „Pabbi og mamma eru von að gera hlutina sjálf. Mamma er mikill fagurkeri líkt og systir mín og ég ólst upp við að heimilið væri alltaf fínt,“ segir Elsa sem er óhrædd við að takast á við ný verkefni. „Ég læri



Elsa Kristín er mikill fagurkeri. Hún rekur kaffihúsið Mom's Secret Café í Listasafni Íslands og er með snappið Elsa-design.com þar sem hún sýnir þau verkefni sem hún er að vinna að. MYNDIR/ANTON BRINK

OPIÐ
VIRKA
DAGA
8.30-16.30

Allt
TIL AÐ
fullkomna
HANDVERKIÐ

hvitlist

MIKIÐ ÚRVAL · AF · KÝRSKINNUM

569 1900 | Krókhálsi 3 | 110 Reykjavík | hvitlist.is

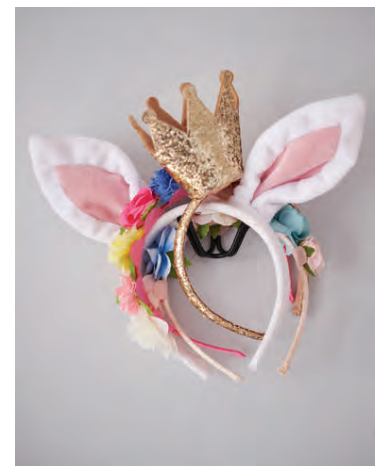
Heimasætan Laufey Líf 12 ára hannaði sjálf herbergjið sitt.



Svefnherbergji yngri stelpnanna er ævintýralegt. Skreytingar á veggjum minna á snævípakin fjöll en bleikir prinsessulitir ráða ríkjum.



Eldhússkáparnir eru gamlir en voru málaðir svartir. Höldurnar eru nýjar líkt og tækin og borðplatan.



Prinsessur og ævintýri fá sinn sess í barnaherbergjunum.



Litlu stelpurnar eru með sérleikherbergi þar sem þær geta ruslað til eins og þær vilja.

bara það sem ég þarf að læra ef mig langar að gera eitthvað," segir hún en flestar sínar hugmyndir segist hún fá hjá sjálfri sér. „Ég bara sé fyrir mér hvernig hlutirnir eiga að vera.“

Gert upp á hagkvæman hátt

Elsa og Þórður keyptu húsið sitt við Ásbúð í Garðabæ í febrúar og fluttu inn í byrjun maí. Tímenn þar á milli nýttu þau til að láta mála, skipta um einhver gólfefni og laga það sem nauðsynlega þurfti að laga. Í sumar hafa þau haldið áfram að koma sér fyrir og eru nú orðin nokkuð sátta við árangurinn.

Eldhúsið fékk hvað mesta yfirhalningu en þó án þess að skipta um skápa. „Okkur langaði að gera eitthvað flott án þess að það kostaði of mikið enda langar okkur síðar meir að opna eldhúsið inn í stofu sem verður meiri framkvæmd,“ segir Elsa en þau máluðu innréttinguna svarta, tóku niður efri skápa, settu nýjar borðplötur, höldur, vask og tæki. „Fólk trúir því ekki að þetta sé gamla innréttingin.“

Skipt var um gólfefni í svefnherbergjum og skipt um hurðir. Stofan var aðeins máluð en svo hefur Elsa dundað sér við að ráða saman fallegum hlutum, gömlum og nýjum. „Ég hef gaman af því að blanda saman nýju og gömlu,“ segir hún og tekur sem dæmi fallegan sófa. „Þennan keyptum við notaðan, lökkuduðum viðinn svartan og létum yfirdekkja með svörtu leðri.“

Hannaði herbergjið 12 ára

Saman eiga þau Þórður tvær dætur, þriggja ára og níu mánaða, og fyrir átti Elsa dóttur, Laufeyju Líf, 12 ára,



Elsa hefur gaman af því að finna skrautmuni sem passa vel inn í rýmið.

sem hefur erfitt næmt auga móður sinnar. „Hún hefur mjög sterkar skoðanir á hvernig hlutirnir eigi að vera í herberginu hennar. Hún útbjó lista yfir hvernig hún vildi skipuleggja það, valdi liti, húsgögn og skraut og ég fékk engu að ráða,“ segir Elsa og hlær. Hún er afar stolt af dótturinni enda útkoman afar flott.

Sérleikherbergi er snilld

Tvær yngri dæturnar deila svefnherbergi. „Þar var markmiðið að hafa allt sem krúttlegast og prinsessulegast. Ég vildi hafa smá ævintýraþema og fékk því málarað til að útbúa fjöll með snjó á veggina,“ segir Elsa

en barnaherbergin eru tvö, í öðru er sofið en í hinu leikið. „Þetta er sniðugt fyrirkomulag því þá er alltaf fínt í svefnherberginu og ekki verið að leika sér eins mikið uppi í rúmi.“

Skemmtilegt eilífðarverkefni

Þó ýmislegt sé búið að framkvæma er margt eftir. „Nú er verið að mála húsið að utan. Næsta sumar skiptum við um þakant og tókum garðinn í gegn hjá okkur. Svo langar mig að taka svefnherbergið mitt í gegn og skipta um teppi á stigapalli. Verkefni eru endalaus en maður verður að forgangsraða,“ segir Elsa sem hlakkar til að takast á við þetta skemmtilega eilífðarverkefni.

KLÆDDU ÞIG UPP FYRIR VETURINN

YFIRHAFNIR - PEYSUR - KULDASKÓR



Tískan

Skipholtí 21, 105 Reykjavík
Sími 551 0770 | www.tiskan.is

B/A/S/L/E/R MaxMara BRAX

Tímalaus hönnun er best

Gunnlaugur Helgason eða Gulli Helga hefur í nóg að snúast þessa dagana við gerð tólf heimilisþátta fyrir Stöð 2 auk þess sem hann stýrir morgunþætti Bylgjunnar með Heimi Karlssyni.

Elín
Albertsdóttir
elin@365.is



Gulli segir að meðan þættirnir hans, Gulli byggir, séu í vinnslu hafi hann ekki mikinn tíma til annarrar smíðavinnu. Þættirnir séu tímafrekir í vinnslu. „Sólarhringurinn minn er oft ansi athyglisverður,“ segir hann. „Ég starfa eingöngu sem smíður í þáttunum þessar vikurnar en tek ekki að mér önnur verkefni. Fólk er oft að framkvæma á kvöldin og um helgar og ég þarf að elta þess tíma. Einnig þarf ég að reka á eftir iðnaðarmönnum því allt þarf þetta að ganga upp,“ segir Gulli en fyrsti þátturinn fór í loftið á mánudagskvöldið. „Þetta er mikil vinna meðan á þessu stendur,“ segir Gulli sem heimsótti leikarahjónin Björk Jakobsdóttur og Gunnar Helgason í fyrsta þætti. Þau tóku efri hæðina í húsi sínu í gegn með góðum árangri.

Gulli vaknar virka morgna kl. 5.30 til að mæta í Ísland í bítið. „Ég er búinn að vera með Bítið í fjögur og hálf ár svo þetta er farið að venjast. Mér þótti erfitt fyrsta árið að vakna svona snemma enda er ég B-týpan. Núna finnst mér eiginlega betra að vakna kl. 5.30 en klukkan sjö. Ég reyni að komast í rúmið klukkan tíu á kvöldin og svo tek ég mér 20 mínútna lúr í hádeginu. Geimferðastofnunin NASA komst að því við rannsókn vegna hvíldartíma geimfara að 27 mínútna lúr væri hámark til að viðhalda orku. Ég fer eftir því,“ segir Gulli sprækur.

Þegar hann er spurður um eftirlætisverkfæri smíðsins, svarar hann: „Það er leatherman, leðurbelti sem maður hengir verkfærin á. Við smíðirnir þurfum að hafa alls kyns verkfæri við höndina, hamarinn, tommustokk, blýant og þess háttar. Nú eru borvélar orðnar svo léttar að þær hanga utan á manni líka,“ segir Gulli og bætir við að mikil bylting hafi orðið í gerð borvéla á undanföllum árum. „Þær eru öflugar en samt mjög léttar.“

Gulli segist ekki vera öflugur í smíðavinnu heima. „Maður er eiginlega búinn að fá nóg þegar heim er komið. Ég bý í radhúsi sem var byggt árið 1972 og hef verið að taka það í gegn smám saman undanfarnin ár. Ég þarf að taka



Gulli Helga og Guðmundur Árni Árnason við vinnu í þáttunum Gulli byggir á Stöð 2.

Við smíðirnir þurfum að hafa alls kyns verkfæri við höndina, hamarinn, tommustokk, blýant og þess háttar. Nú eru borvélar orðnar svo léttar að þær hanga utan á manni líka.



baðherbergi í gegn hjá mér en það verður ekki fyrr en þættirnir klárast. Við tókum eldhúsið í gegn árið 2005 en tiskan í innréttingum hefur breyst mikið síðan þá. Ég segi nú alltaf við fólk að velja klassískar innréttingar því þær þurfa að standa lengi,“ segir Gulli. „Núna eru hvítar innréttingar mest áberandi.“

Í þáttunum tekur hann að sér sjö mismunandi verkefni. „Við breytum fjósi í íbúð í Hálsa-sveit, tókum hús í gegn í

Reykjanesbæ og í Hlíðunum, breytum litilli kompu í herbergi í miðbænum svo eitthvað sé nefnt,“ útskýrir hann. Fólk sækir um að komast í þáttinn til Gulla og verkefni eru valin með framleiðsludeild Stöðvar 2. Gulli segir að fólk þurfi að borga fyrir allar breytingar enda fast engir iðnaðarmenn til að vinna fritt. „Þeir þurfa að vinna fyrir salti í grautinn eins og aðrir. Svona breytingar verða líka oft mun meiri en gert er ráð fyrir í upphafi.“

Þættir eins og Gulli byggir hafa verið vinsælir víða um heim og nokkrir eru sýndir á sjónvarpsstöðinni Fine Living.



Gulli segir að verkfæri hafi breyst. Borvélar núna séu bæði öflugar og léttar.



CONFORM®

TIMEOUT

HAUSTILBOÐ

STÓLL + SKEMILL

kr. 286.000

Listaverð kr. 357.600

LÍNAN

Bæjarlind 14 - 16 | 201 Kópavogi
Sími 553 7100 | linan.is f / linanehf / linan.is
Opíð mánudaga - föstudaga 11 - 18 / Laugard. 11 - 16



MÚRBÚÐARVERÐ

wineo



DON
FLOORING

Hágæða gólfefni

Harðparket:	8 mm verð frá	1.390 kr. m ²
	10 mm verð frá	2.480 kr. m ²
	12 mm verð frá	2.990 kr. m ²
Vínilparket:	5 mm verð	4.490 kr. m ²
Undirlag:	Verð frá	120 kr. m ²

Reykjavík Kletthálsi 7. Opið virka daga kl. 8-18, laugard. 10-16
Reykjanesbær Fuglavík 18. Opið virka daga kl. 8-18, laugard. 10-14
 Sími 412 2500 - sala@murbudin.is - www.murbudin.is

MÚRBÚÐIN
Gott verð fyrir alla, alltaf!



Pórunn, Örn, Ásta og Kristján aðstoða þig við að hanna draumainnréttinguna frá JKE DESIGN.

JKE DESIGN innréttingar fást í BYKO

„Hjá BYKO í Breiddinni fást nú innréttingar frá JKE DESIGN en það er danskt vörumerki sem býður upp á einstaklega breiða línu í innréttingum í hæsta gæðaflokki. JKE DESIGN er með innréttingar fyrir eldhús, baðherbergi og þvottahús og að auki skápa og rennihurðir,“ segir Ásta Sigurðardóttir, ráðgjafi og stílisti hjá BYKO.

Innréttingarnar frá JKE DESIGN hafa verið mjög vinsælar í Danmörku allt frá því þær komu fyrst á markaðinn árið 1970. „Frá upphafi hefur verið lögð áhersla á vandað handbragð og hugað er að hverju smáatriði. JKE DESIGN býður einnig upp á góðar lausnir sem gera vinnuna í eldhúsinu auðveldari og skemmtilegri og reglulega koma fram spennandi nýjungar þar sem þægindi eru í fyrirrúmi,“ segir Ásta. Hún starfar með einvaliði hönnuða hjá BYKO sem sjá um að hanna eldhús, baðherbergi eða þvottahús að óskum hvers og eins.

Draumaeldhúsið í BYKO

„Hjá JKE DESIGN fær viðskiptavinurinn draumainnréttinguna hvort sem er fyrir eldhúsið eða baðherbergið. Við hjá BYKO bjóðum upp á einstaklega góða þjónustu og hver og einn fær þá innréttingu sem hann óskar sér því hún er hönnuð algjörlega að hans óskum,“ segir Ásta. „Hjá JKE DESIGN fást æðislegir búrskápar, stórir tækjaskápar og hornskúffur sem ekki fást annars staðar og margar spennandi útfærslur á haldalausum innréttingum. Hægt er að fá innréttingarnar sprautlakkðar í hvaða lit sem er og viðurinn í þær er sérvalinn svo hann hafi sama útlit og áferð,“ upplýsir Ásta og bætir við að JKE



Innréttingarnar frá JKE DESIGN hafa verið mjög vinsælar í Danmörku allt frá því að þær komu fyrst á markaðinn árið 1970.



JKE DESIGN er með fallegar innréttingar fyrir þvottahúsið. MYND/HANNA



JKE DESIGN býður upp á góðar lausnir sem gera vinnuna í eldhúsinu auðveldari og reglulega koma fram spennandi nýjungar.

DESIGN bjóði líka upp á einfaldari innréttingar.

„Við erum með flottar innréttingar fyrir verkataka, svo sem hvítar innréttingar með plastfrontum sem eru harðgerðir og þola mikið álag,“ nefnir hún.

Hjá BYKO fást einnig hágæða borðplötur í miklu úrvali og valið stendur um stein- eða viðarplötur. „Við höfum hafið sölu á alveg möttum borðplötum frá Fenix. Þær fást í nokkrum litum, eru hitaþolnar og hægt er að laga finar rispúr með straujárnri þar sem nanótækni er notuð. Falleg borðplata setur mikinn svip á heildar-

útlitið á eldhúsi og baðherbergi,“ segir Ásta.

Allt sem tengist heimilinu

Auk JKE DESIGN innréttinga fæst allt sem tengist heimilinu í BYKO. „Ef þú kaupir innréttingu hjá okkur færðu einnig vaskinn, blöndunartækin, sturtuna, flísarnar, parket og í raun allan pakkann til að ljúka verkefnum. Það sparar ótrúlega mikinn tíma sem annars færi í að fara á milli staða. Við erum með mjög vönduð merki og það er markmið okkar að bjóða framúrskarandi þjónustu,“ segir Ásta.



Falleg og timalaus hönnun einkennir JKE DESIGN.



Í BYKO í Breiddinni er sýningarsalur með innréttingum frá JKE og tilvalið að koma þangað og skoða úrvalið. MYND/HANNA



„Hjá JKE DESIGN fær viðskiptavinurinn draumainnréttinguna. Hver og einn fær þá innréttingu sem hann óskar sér því hún er hönnuð algjörlega að hans óskum,“ segir Ásta, ráðgjafi og stílisti. MYND/HANNA



Hjá JKE DESIGN fást góðir búrskápar, stórir tækjaskápar og hornskúffur svo hægt er að koma eldhúshöldum og -tækjum haganalega fyrir. MYND/HANNA

Snjöll heyrn er framtíðin

ReSound Smart Hearing heyrnartæki gera fólki kleift að sinna lífi og starfi óhindrað eftir að heyrn daprast. Ellisif Katrín Björnsdóttir, heyrnarfræðingur hjá Heyrn, segir mikilvægt að nýta tæknina.

Heimurinn er fullur af hljóðum sem við viljum fylgjast með – tali, hlátri, lækjarnið, fuglasöng og þyt í laufi eða hljóði frá reiðhjólum á gangbrautinni. Þegar heyrnin fer að daprast er mikilvægt að nýta sér nútímaheyrnartæki til að geta sinnt lífi og starfi óhindrað,“ segir Ellisif Katrín Björnsdóttir, heyrnarfræðingur hjá Heyrn í Kópavogi. Skert heyrn hafi áhrif á daglegt líf og líðan fólks.

„Því miður gerist það að fólk fer að einangrast félagslega og getur ekki sinnt starfi sínu vegna heyrnarskerðingar. Það er í flestum tilfellum til lausn sem felst í heyrnartækjum. Háþróuð tækni tekur að fullu tillit til eðlilegs hæfileika heilans til að heyra og beina athyglinni að því sem þér finnst mikilvægt og gefur þér skýra og eðlilega tilfinningu fyrir hljóðunum í kringum þig. Í flóknu hljóðumhverfi tryggir gervigreind að þú getir einbeitt þér að því sem þú vilt án þess að missa af því sem er að gerast kring um þig,“ segir Ellisif.

„Fólk með heyrnarskerðingu er það sem allt okkar starf snýst um. Okkar margverðlaunuðu ReSound Smart Hearing heyrnartæki hjálpa þeim sem eru heyrnarskerðir við að taka meiri þátt, vera betur tengdir og hafa stjórn á hlutunum. Í stöðugt „snjallari“ heimi hugsum við stórt og setjum ný viðmið svo við getum breytt lífinu með krafti hljóðsins og með hjálp heyrnarfræðinga,“ segir Ellisif.



Ellisif Katrín Björnsdóttir, heyrnarfræðingur hjá Heyrn. MYND/ANTON BRINK

Bætt heyrnarupplifun

„Þú getur stýrt og sniðið virkni tækjanna eftir þínum persónulegu þörfum með nýja ReSound Smart 3D appinu svo þau virki sem best. Appið gefur einnig leiðbeiningar um heyrnartækin, með því geturðu fundið tækin ef þú manst ekki hvar þú lagðir þau frá þér og jafnvel notað fjarþjónustu heyrnarfræð-

ings.“ Tenging heyrnartækja við farsíma var þróuð í samvinnu við tæknirísann Apple og tækin virka sem heyrnartól við símann. Nánari upplýsingar eru á www.heyrn.is.

„ReSound heyrnartækin eru svo haganlega gerð að maður verður að taka þau af sér til þess að sýna þau. Þau eru þar að auki svo þægileg að fólk gleymir því jafnvel að það sé

með þau tækin,“ segir Ellisif.

Ýmsir þráðlausir aukahlutir eru í boði frá ReSound sem nota má við heyrnartækin til að heyra betur úr fjarlægð eða við háværar aðstæður. Þeir vinna með tækjunum sem ein snjöll heild, t.d. slökknar á hljóðinu frá sjónvarpinu þegar síminn hringir en kviknar aftur þegar samtali lýkur.

„Það er oft fjallað um kostnað við heyrnartæki en gleymist að fjalla um ávinninginn af því að heyra betur og að eiga snurðalaus samskipti,“ segir Ellisif. „Mikilvægt er að velja sér heyrnartæki með aðstoð heyrnarfræðings sem getur leiðbeint um val og virkni réttu tækjanna. Hafa ber í huga að hjá flestum endast heyrnartæki að meðaltali um 5 ár, tækin eru í daglegri notkun frá morgni til kvölds og því lykilatriði að fólk liði vel með tækin og geti treyst á þau. Með því að mæta í endurstillingar og að láta þjónusta heyrnartækinn reglulega fæst betri heyrnarupplifun og tækin endast lengur. Þetta ferli er endurhæfing á heyrninni og tekur mislangan tíma. Því fyrr sem heyrnarskerðing uppgötvast og endurhæfing hefst, því betri árangur verður.“

Ekki láta heyrnarskerðingu aftra þér. Taktu til þinna ráða og fáu tíma í heyrnargreiningu og jafnvel að prófa heyrnartæki. Þú veist ekki af hverju þú ert að missa fyrir en þú heyrir það.“



20%
afsláttur
af húsgögnum
og ljósum



amira

- dekraðu við heimilið -

Ármúla 23, 108 Reykjavík
S : 553-0605
www.amira.is



Smáauglýsingar

512 5000

Afgreiðsla smáauglýsinga og sími er opin alla virka daga frá 9-16
Netfang: smaar@frettabladid.is

Bílar & Farartæki



SUZUMAR gúmmibátar. Uppblásnir slöngubátar með algólfi og mikla burðargetu. Til í stærðum frá 2,9m - 4,2m. Verð frá 255.000.- kr.

SUZUKI UMBODIÐ ehf
Skeifunni 17, 108 Reykjavík
Sími: 565-1725
suzuki@suzuki.is
Suzuki.is / suzukisport.is



Öruggir Vinnuvéla-Lyftara og Bifreiðaflutningar á verði fyrir þig.

Vaka
Skútuvogi 8, 104 Reykjavík
Sími: 567 6700
24 tíma þjónusta
http://www.vakahf.is

Húsbílar



Ford Capron A 361 Árgerð 2010
Ekinn 123.þús Verð: 4250.000.- S. 776 7600



Ford Capron A361 Árgerð 2011
Ekinn : 145000 Verð: 4.750.000.- S. 776 7600

Hjólbarðar



NÝJU SAILUN DEKKIN Á FRÁBÆRU VERÐI.

Einnig úrval notaðra dekkja. Tökum notuð uppí ný. Vaka s. 567 6700

Varahlutir

Startarar & alternatorar

í bíla, báta og vinnuvélar



Bílaraf

Flatahrauni 25 - Hafnarfröi

Sími 564 0400
www.bilaraf.is

Viðgerðir

Almennar bílavíðgerðir. Sérgrein bremsuviðgerðir. Renni diskka og skálar. Fíjót og góð þjónusta. Bergfinnur ehf. 892 7852

Þjónusta

Pípulagnir

PÍPULAGNIR

Faglærðir píparar geta bætt við sig verkefnum í bæði viðhaldi og nýlögnum. Vönduð vinnubrögð. Uppl. í s. 699 6069 og 663 5315

Hreingerningar



Hreingerningar - Bónun - Bónleysing Flutningsþrif - Þrif eftir iðnaðarmenn þveggillinn. is - Stofnað 1969 Traustir og vanir menn.

VY-ÞRIF EHF.

Öll almenn þrif, fyrir heimili, húsfélög, fyrirtæki ofl. Gerum verðtilboð. S. 512 4010 www.vy.is

Bókhald

Bókhald, VSK, laun, skattskýrslur og stofnun fyrirtækja. Fagleg vinnubrögð á sanngjörnu verði. Bókhald og þjónusta ehf. Sími 511 2930.

Málalarar

Getum bætt við okkur inni verkefnum. Vönduð vinnubrögð og góð umgengni. Tilboð eða tímavinna. Litið Mál ehf. Sigurður 896-5758

Búslóðaflutningar

Ert þú að flytja? Búslóðafl., fyrirtækjafl., pianófl. o.fl. Extra stór bill. Búslóðalyfta. Flutningabj. Mikael S. 894 4560 www.flytja.is flytja@flytja.is

Húsaviðhald

FLÍSALAGNIR - MÜRVERK - FLOTUN SANDSPARSL - MÁLUN - TRÉVERK
Ásamt öllu almennu viðhaldi fasteigna.

Áratuga reynsla og þekking skilar fagmennsku og gæðum.

Tímavinna eða tilboð.

Strúctor byggingaþjónusta ehf. S. 893 6994

Húsasmiðameistari getur bætt við sig verkefnum, utan sem innanhúss, uppplátt og fl. Áratuga reynsla. S. 867 7753

Spádómar

SPÁSÍMINN 908 5666

Stjórnsþá. Tarot. Árssþá. Draumráðningar, ást og peningar. Andleg hjálp. Trúnaður.

Spái í spil og bolla, tek heim eða símasþá frá kl.14. Góð reynsla. Trúnaður. Kristín s. 897 9002

Rafvirkjun

RAFLAGNIR, DYRASÍMAR. S. 663 0746.

Bjóðum hagstætt verð í töfluskripti. Straumblik ehf. Löggiltur Rafverktaki. straumblik@gmail.com

Keypt & Selt

Til sölu



Ungnautakjöt beint frá býli. Minnst 1/8 úr skrokk. Hakk, gúllas, snitsel og steikur. www.myranaut.is s. 868 7204

Óskast keypt

KAUPUM GULL - JÓN & ÓSKAR

Alla virka daga í verslun okkar Laugavegi 61 Jón & Óskar jonogoskar.is s.552-4910

GÓÐIR Í HAUST!

NÝR BÍLL



SKODA Kodiaq 4x4 ambition. Árgerð 2017, ekinn -1 P.KM, dísel, sjálfskiptur 7 gírar. Verð 6.290.000.til afhendingar strax Rnr.116026.

TILBOÐ 3.290.000



SKODA Octavia 1600 4x4. Árgerð 2016, ekinn 62 P.KM, dísel, 6 gírar. Ásett verð 3.790 Tilboðsverð 3.290.000. Rnr.340519.



KIA Ceed ix. Árgerð 2015, ekinn 68 P.KM, dísel, 6 gírar. Verð 1.690.000. Rnr.212583.



TOYOTA Hilux ix. Árgerð 2015, ekinn 37 P.KM, dísel, 5 gírar. Verð 4.250.000. Rnr.115973.

TILBOÐ 4.890.000



MERCEDES-BENZ C1a 220 cdi. Árgerð 2015, ekinn 38 P.KM, dísel, sjálfskiptur 7 gírar. Ásett verð 5.280 Tilboð 4.890.000. Rnr.212525.



TOYOTA Yaris active ssk. Árgerð 2016, ekinn 63 P.KM, bensín, sjálfskiptur. Verð 1.950.000. Rnr.116036.



KIA Rio ex. Árgerð 2017, ekinn 17 P.KM, dísel, 6 gírar. Verð 2.650.000. Rnr.212520.



TOYOTA Yaris terra. Árgerð 2012, ekinn 101 P.KM, bensín, 5 gírar. Verð 1.190.000. Rnr.330691.



NISSAN Qashqai. Árgerð 2017, ekinn 34 P.KM, dísel, 6 gírar. Verð 3.890.000. Rnr.212543.

567 2277 NÝJA WWW.NYJA.IS

BÍLAHÖLLIN
BÍLAKJARNINN VIÐ BREIÐHÖFÐA 110 REYKJAVÍK

Opnunartími: Mán-föst kl. 10-18 • Lau kl. 12-15 • Lokað sunnudaga.
Sími utan opnunartíma • S. 861 2165



LAND ROVER Range rover sport hse sdv6 293 hö .22" felgur Árgerð 2014, ekinn 56 P.KM, dísel, sjálfskiptur. m/öllu Verð 11.480.000. Rnr.211931.



TOYOTA Land cruiser 150 gx 33" dekk. Árgerð 2016, ekinn 27 P.KM, dísel, sjálfskiptur 6 gírar. 7 manna. Ásett Verð 8.890.000.Tilboð 7.990.000 Rnr.212537.



DODGE Ram 3500 laramie black I edition. Árgerð 2017, ekinn -1 P.KM, dísel, sjálfskiptur.6 manna Verð 7.241.000.án vsk Rnr.212516.

Góð sala!

Vantar nýlega bíla á staðinn. Úti og innisvæði.

Til bygginga


HARÐVIÐUR TIL HÚSABYGGINGA. SJÁ NÁNAR Á: VIDUR.IS

Vatnskæðning, panill, pallaefni, parket, útihurðir, ofl. Gæði á góðu verði. Nýkomnar Eurotec A2 harðviðarskrúfur. Penofin harðviðarolia. Indus ehf, Öseyrarbraut 2 Hf, Uppl.hjá Magnúsi í sínum 660 0230 og 561 1122.

Húsnæði

Geymslúhúsnæði

GEYMSLUR.IS
SÍMI 555-3464

Parftu þitt pláss? Við erum með nóg af því. Allt að 20% afsláttur. www.geymslur.is

WWW.GEYMSLAEITT.IS
FYRSTI MÁNUÐUR FRÍR
á minna en 7 m2. Ódýrt eftir það. S: 564-6500

Húsnæði í boði

TIL LEIGU NÝLEGT 133 - 1.000 FM ATVINNUHÚSNÆÐI Í REYKJAVÍK

133 fm bil með allt að 9 m lofthæð, stórar innkeyrsludyr, góð malbikuð lóð, og greið aðkoma.

Nánari upplýsingar veitir Sverrir í s. 661 7000

107 Rvk, 2 herb. 40m2. V. 150þ m raf/hita. F/ rólega: leiga.ibud.17@gmail.com

Hönnun



VERKFRÆÐITEIKNINGAR

Tek að mér að gera verkfræðiteikningar af íbúðarhúsum og sumarhúsum. Fast verð. Upplýsingar í síma 783 4180 eða kjartangardars@gmail.com

Atvinna

Atvinna í boði

DEVITOS PIZZA

Óskar eftir starfsfólki í afgreiðslu og pizzabakara. Dagvinna, Kvöldvinna

Uppl. í s. 833 8434

Til leigu

SÍÐUMÚLI - LEIGA

TIL LEIGU 2 RÚMGÓÐ SKRIFSTOFUHERB. Á BESTA STAÐ. GÓÐ SAMEIGN, NÆG BÍLASTÆÐI.

Upplýsingar í 822 4850 eða haukur@fastis.is


Atvinnuhúsnæði til leigu - Akralind 3

- * Stærð 639,7 + 248,2 = 887,9 m2
- * Miðsvæðis á höfuðborgarsvæðinu.
- * 24 bílastæði
- * Snýrtilegt hús og lóð.
- * Vandaðar innréttingar.
- * Góðar samgögnur út á stofnbraut.
- * Tölvu og símalagnir.
- * Þjófvarnakerfi og fjarstýrður bílskúr.

Nánari upplýsingar veitir Einar s: 8633710.

Fleiri myndir aðgengilegar á www.medico.is

Til leigu



Sala fasteigna frá 1957
Eista starfandi fasteignasala landsins

1957

TIL LEIGU

300 fm. hæð við Eyjarlóð 7, 101 Rvk.



Glæsileg og mikið standsett efri hæð tilvalin fyrir flott fyrirtæki í langtímaleigu. Húsið er staðsett við sjávargarðinn í Örfirsey. Nánari uppl. veitir Hilmar Þór Hafsteinsson lögg. leigumiðlari í s: 8249098 eða hilmar@eignamidlun.is

588 9090 · www.eignamidlun.is · Grensásvegi 11 · 108 Reykjavík

Atvinna

SÖLUMAÐUR

SÖLUMAÐUR ÓSKAST Í HÚSGAGNADEILD OKKAR Á SMÁRATORGI

Leitum að jákvæðum og þjónustulunduðum einstaklingi í húsgagnadeildina okkar. Skemmtilegt starf í lifandi umhverfi.

Spennandi starf þar sem miklir möguleikar eru á að vaxa í starfi. Góð árangurstengd laun í boði fyrir réttan aðila.

Áhugasamir hafið samband við Smára 842-8065 smari.hauksson@rfl.is



www.rumfatalagerinn.is

Tilkynningar



Reykjavíkurborg
Umhverfis- og skipulagssvið

Auglýsing um breytingar á deiliskipulagi í Reykjavík

Í samræmi við 1. mgr. 43. gr. skipulagslaga nr. 123/2010, eru hér með auglýstar tillögur að breytingu á deiliskipulagi í Reykjavík.

Smiðjustígur 10 og Klapparstígur 16

Á fundi umhverfis- og skipulagsráðs þann 30. ágúst 2017 og borgarráði Reykjavíkur þann 7. september 2017 var samþykkt að auglýsa tillögu að breytingu á deiliskipulagi reits 1.151.5 vegna lóða nr. 10 við Smiðjustíg og 16 við Klapparstíg. Í breytingunni felst að rífa eldri byggingu að Smiðjustíg 10 og byggja nýtt íbúðarhús með vinnustofum og íbúðum, minnka byggingarreit á suðvesturhluta lóðar við Danska sendiráðið en viðbótar byggingarreitir bættist við austast á lóð, stækka byggingarreit á lóð Klapparstíg 16 til suðurs og flytja samþykkt viðbótabyggingarmagn á lóð Smiðjustíg 10 yfir á lóðina að Klapparstíg 16. Nánar um tillöguna vísast til kynningargagna.

Hafnarstræti 18

Á fundi umhverfis- og skipulagsráðs þann 6. september 2017 og borgarráði Reykjavíkur þann 14. september 2017 var samþykkt að auglýsa tillögu að breytingu á deiliskipulagi Kvosarinnar vegna lóðarinnar nr. 18 við Hafnarstræti. Í breytingunni felst aukning á byggingarmagni sem felst í að lyfta núverandi húsi upp um 90 cm, byggja kjallara undir það og nýja viðbyggingu sunnan við húsið, kjallari og tvær hæðir. Þá felst breytingin einnig í því að skúrar sem byggðir eru á baklóð verði rífnir. Nánar um tillöguna vísast til kynningargagna.

Haðaland 26, Fossvogsskóli

Á fundi umhverfis- og skipulagsráðs þann 6. september 2017 og borgarráði Reykjavíkur þann 14. september 2017 var samþykkt að auglýsa breytingu á deiliskipulagi Fossvogsskóla. Í breytingunni felst að koma fyrir nýjum byggingarreit fyrir færarlegar kennslustofur á suðausturhluta lóðarinnar. Nánar um tillöguna vísast til kynningargagna.

Snorrabraut 54

Á fundi umhverfis- og skipulagsráðs þann 6. september 2017 og borgarráði Reykjavíkur þann 14. september 2017 var samþykkt að auglýsa breytingu á deiliskipulagi Heilsuverndarreiðs vegna lóðarinnar nr. 54 við Snorrabraut. Í breytingunni felst að gera nýbyggingu á lóð með verslun og þjónustu á jarðhæð og í kjallara og hótél á efri hæðum. Nánar um tillöguna vísast til kynningargagna.

Tillögunar er einnig hægt að fara yfir á skjá og tölvu í þjónustuveri Reykjavíkurborgar að **Borgartúni 12-14**, 1. hæð, virka daga kl. 8:20 – 16:15 frá 27. september 2017 til og með 8. nóvember 2017. Einnig má sjá tillögunar á vefsíðunni, www.reykjavik.is, skipulag í kynningu. Eru þeir sem telja sig eiga hagsmuna að gæta hvattir til að kynna sér tillögunar. **Ábendingum og athugasemdom við tillögunar skal skila skriflega til skipulagsfulltrúa eða á netfangið skipulag@reykjavik.is, eigi síðar en 8. nóvember 2017. Vinsamlegast notið uppgefið netfang fyrir innsendar athugasemdir með tölvupósti.**

Reykjavík 27. september 2017
Skipulagsfulltrúi Reykjavíkur

Borgartúni 12-14, 105 Reykjavík, sími: 411 1111, www.reykjavik.is