

RÚM

FIMMTUDAGUR 7. APRÍL 2011 • KYNNING



Mediline-rúmbotnar fást annaðhvort í hvítu eða svörtu leðurlíki og með ljósum eða dökkbrúnum fótum. Ítalskir rafmagnsbotnar standa líka til boða.



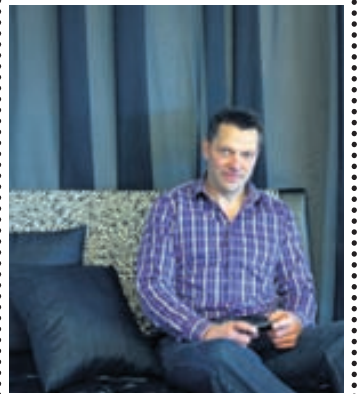
Staðlaðar og lúxusútgáfur af Mediline-rúmunum bjóðast, en í þeirri síðarnefndu bætast yfirdýnur ofan á grunnkýnur. MYND/STEFÁN



Hjá Lystadún-Marco fást líka í góðu úrvali íhlutir í rúm, skápúðar, koddar og fleira sem setur persónulegan svip á umhverfið.



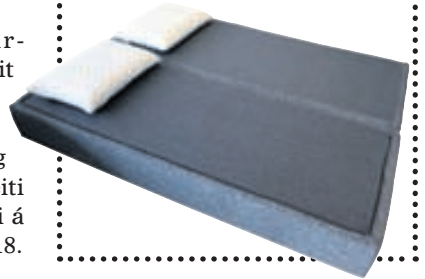
Yfirdýnurnar skiptast í Supersoft-, Celsius- og Latexdýnur.



● **FYRIR FERMINGAR-BARNIÐ** Í Lystadún-Marco er að finna ýmsar sniðugar fermingargjafir. Þar á meðal einbreið rúm sem sóma sér vel í hvaða unglingsherbergi sem er. „Verslunin selur í þau ýmsa íhluti, svo sem höfðagafla, skápúða, stóra kotta og fleira sem getur breytt rúminu í sófa. Það hentur unglingsum vel sem vilja nýta vistaverur sínar á fleiri vegu en sem svefnherbergi,“ segir Valdimar Grímsson.



● **GOTT ÚRVAL SVEFN-SÓFA** Lystadún-Marco hefur framleitt hágæða svefnsófa í meira en 60 ár. Fyrirtækið er nú með til sölu þrjár mismunandi gerðir sem viðskiptavinir geta látið sérsníða inn í sitt umhverfi, með stærð og áklæði að eigin vali. Að sögn Valdimars Grímssonar er svefnflöturinn sá besti sem völ stendur á og verðið gott.



Heilsan er okkar dýrmætasta eign

Gæði, fjölbreytni og sanngjarnt verð. Þannig er Mediline-heilsurúmunum frá Lystadún-Marco í Mörkinni 4 best lýst.

Lystadún-Marco hefur um árabil séð landsmönnum fyrir heilsurúmunum og -dýnum. Fyrir skömmu setti fyrirtækið á markað sam-hæfða línu af heilsurúmunum undir merkjum Mediline þar sem komið

er til móts við ólíkar þarfir hvers og eins.

„Eins og heitið gefur til kynna leggur línan höfuðáherslu á heilsuna, enda okkar dýrmætasta eign og þar standa ýmsir kostir til boða, margar gerðir, stærðir og stíflleikar af dýnum, sem er svo hægt að útfæra frekar í samráði við viðskiptavininn,“ segir Valdimar Grímsson, framkvæmdastjóri og einn eigenda fyrirtækisins.

Í staðlaðri útfærslu af rúminu er hægt að velja um fimm gerðir grunnkýna. Ofan á það bætast við þrjár gerðir af yfirdýnum verði lúxusútgáfa af Mediline-rúmi fyrir valinu. Helsti kosturinn er þó óupptalinn. „Í staðlaðri útgáfu af tvíbreiðu rúmi er hægt fá tvær gerðir grunnkýna í sama dýnuverinu, aðra mjúka og hina stífa. Það hentar til dæmis pari með ólíkar þarfir og fyrirbyggir að dýnurnar gliðni í sundur á

nóttunni, sem getur valdið óþægindum. Svipaða leið er hægt að fara í lúxustýpunni. Þetta gerir Mediline-rúmin alveg einstök á heimsvísu.“

Þá getur viðskiptavinurinn haft áhrif á endanlegt útlit rúmsins. „Hann getur valið um lit á rúminu, á höfðagaflinn og fleira,“ segir Valdimar og getur þess að sjúkrahjálfari veiti faglega ráðgjöf við val á rúmi á fimmtudögum frá klukkan 16-18.



mediline+
Heilsudýnur og heilsurúm

Liam hjónarúm með náttborðum og Starlux springdýnu **tilboðsverð** frá kr. 168.480



Hrúgöld í mörgum litum **tilboðsverð** kr. 18.144.-



mediline+
Heilsudýnur og heilsurúm

Glæsileg **fermingarrúm** 120x200 tilboðsverð frá kr. 99.840.-



Tæp 50% telja Tempur best fyrir bakið

Vitundarvakning fólks um heilsu og mikilvægi góðrar hvíldar er góðs viti að mati þeirra hjá Betra baki.

„Þetta hefur verið sígandi lukka hjá okkur, en yfirleitt veit fólk núna hvað við meinum með orðinu heilsudýna,“ segir Egill Reynisson, framkvæmdastjóri Betra baks, sem selur dýnur frá Tempur, en sá dýnur-framleiðandi hefur náð góðri fót-festu á markaði eftir um átján ár í framleiðslu og með sífelldri þróun. Upphaflega voru það vísindamenn hjá NASA sem þróuðu efnið til að dreifa þyngdarálagi á líkama geimfara við geimskot. Þróunar-leyfi var veitt í kjölfarið á góðri reynslu þeirra og efnið varð síðan að Tempur með þróunarstarfi sænskra vísindamanna. 1998 fékk Tempur-Pedic sérstaka viðurkenningu NASA fyrir að „nýta tækni þróaða af NASA til að auka lífs-gæði fólks“.

„Fólk er farið að þekkja þessa einstöku eiginleika Tempur-dýnanna vel og sumir telja sig hrein-

lega ekki geta sofið í annars konar rúmum eða legið á annars konar koddum,“ segir Egill, sem einnig telur mikilvægt að ráðgjafar sölu-aðila séu meðvitaðir um misjafnar þarfir fólks og leiðir til að uppfylla þær.

Í síðasta mánuði stóð Fagræð viðskiptaráðgjöf fyrir rannsókn á upplifun fólks af rúmum. Sex rúmum var stillt upp og fólk beðið að meta gæði þeirra, án þess að sjá upplýsingar um verð þeirra eða tegund. Könnunin leiddi í ljós að af sex mismunandi rúmtegundum mátu tæp 48 prósent þátttakenda Tempur vera það rúm sem veitti hvað bestan stuðning við bak og mjóhrygg. Í öðru sæti var Midnight-þrýstijöfnunardýna sem fæst í versluninni Dorma, en tæp fimmtán prósent völdu hana.

Egill segir niðurstöður úr könnunum af þessu tagi vera mikilvægt verkfæri í kistu söluráðgjafans, því vitneskjan um hvað fólk metur mikilvægast þegar kemur að kaupum á rúmum sé nauðsynleg til þess að geta þjónað fólki betur. Einnig sé áhugavert hvað þrýstijöfnunardýn-



Egill (í blárrí peysu) og samstarfsfólk hans í versluninni Betra bak.

MYND/STEFAN

urnar skari langt fram úr í þessari rannsókn, en Tempur-heilsudýnan var einnig valin þægilegasta dýnan miðað við upphaldssvefnstöðu hvers og eins.

Það eru engin ný sannindi að mikilvægt sé að vanda til valsins þegar að rúmum kemur.

Galdurinn við að velja sér dýnu er að gefa sér góðan tíma í að liggja á henni og ekki láta neinn reka á

eftir sér. Ef maður deilir rúminu með einhverjum ætti sá hinn sami auðvitað að prófa líka. Þetta á að verða hvílastaður þinn um mörg komandi ár og því skiptir öllu að velja rétt. Söluráðgjafinn á að vera þarna til að aðstoða þig við að velja það besta sem hentar þér, en ekki segja þér hvað þú átt að kaupa.

Það er gott ráð að byrja að prófa ódýrustu rúmin og vinna sig svo

áfram upp verðskalan þar til maður hittir á réttu dýnuna út frá verði og gæðum. Nauðsyn er að gefa sér góðan tíma og snúa sér og bylta, eins og fólk gerir í svefni. „Það mega allir koma upp í rúm hjá okkur og vera eins lengi og þeir vilja,“ segir Egill kankvís en bætir við að gott sé að vita af því að hægt sé að skila rúmunum innan þrjátíu daga eftir að heim er komið.



Útgefandi: 365 miðlar ehf., Skaftahlíð 24, s. 512 5000 Umsjónarmenn auglýsinga: Ívar Örn Hansen ivarorn@365.is s. 512 5429 og Sigríður Hallgrímsdóttir sigridurh@365.is s. 512 5432.

Eitt mesta úrval landsins af stillanlegum heilsurúmum!

Heilsudagar í apríl

Allar TEMPUR® heilsudýnur og -koddar á 25% afslætti

Þegar þú sefur á TEMPUR heilsudýnu, hvílast hryggur og liðir í sinni náttúrulegu stöðu. TEMPUR þrýstijöfnunarefnið er mjúkt þar sem þú vilt og stíft þar sem þú þarft™ og veitir þannig þrýstijöfnun, þægindi og náttúrulegan stuðning.

Vaknaðu upp endurnærð(ur) og tilbúin(n) í átök dagsins.

Komdu í dag og skoðu allt það nýjasta frá Tempur á 25% afslætti!

Betra BAK

betrabak@betrabak.is • www.betrabak.is
 Faxafeni 5, Reykjavík • Sími 588 8477
 Skeiði 1, Ísafirði • Sími 456 4566
 Opið virka daga frá kl. 10-18 Laugardaga frá kl. 11-16



Himnasæng með kínversku sniði frá árinu 1750.



Svefnherbergi Henri II (1519-59) og Diane de Poitiers (1499-1566).

NORDICPHOTOS/GETTY



Himnasængur þykja rómantískar enda veita þær ástföngnu pari gott næði og fallega umgjörð.

NORDICPHOTOS/GETTY

Undir hárrí himnasæng

Fátt er rómantískara en að kúra í mjúku rúmi og horfa upp í hvítt flaxandi léreft yfir höfði sér.

Höfðingjar, fyrirfólk, kóngar og drottningar hvíldu undir himnasængum hér fyrr á öldum. Himnasængin var þó í upphafi síður en svo táknglæsileika og ríkidæmis. Raunar var hún notuð af almenningi, sem þannig skýldi sér betur fyrir vossbúð og kulda í fremur óþéttum hífýlum þess tíma.



Stæðilegt eikarrúm frá árinu 1570.

Rúm með himnasæng og tjöldum sem hægt var að draga fyrir voru síðar notaðar af lánvörðum og aðalsmönnum á miðöldum til að halda á sér hita en ekki síður til að fá meira næði. Enda svaf fylgdarfólkið oft í sama herbergi.

Fram að sextándu öld voru slík rúm fremur látlaus. Upp úr því varð útskurður á höfðagafli og súlum vinsæll og rúmin æ skrautlegri.



Öll rúmin eru hönnuð, framleidd og smíðuð í verksmiðju RB rúma í Hafnarfirði.



„Vinsælt er að vera með bólstraðan höfðagafli og klæða rúmbotninn í sama efni. Þá kaupa einnig margir náttborð í sama stíl,“ segir Birna Katrín Ragnarsdóttir hjá RB rúmunum.

MYND/GVA

Framleiða um 500 hótélrúm

RB rúm að Dalshrauni 8 í Hafnarfirði hanna og framleiða rúm, höfðagafla og húsgögn, allt eftir þörfum viðskiptavina sinna.

„Fermingarrúmin eru vinsælust hjá okkur í dag,“ segir Birna Katrín Ragnarsdóttir, framkvæmdastjóri RB rúma, um það sem helst er á döfinni hjá fyrirtækinu um þessar mundir. „Það liggur við að við vinnum á vöktum því það er svo mikið að gera,“ segir hún glettin og með sanni má segja að starfsmenn RB rúma hafi í nógu að snúast. Fyrir utan fermingarvertíðina liggur fyrir pöntun á um 500 hótélrum sem fyrirtækið þarf að smíða fyrir hin ýmsu hótél á Íslandi.

En hvaða rúm eru vinsælust meðal fermingarbarnanna? „Við hönnum rúmin eftir óskum krakkanna og því geta þau valið lengd, breidd, hæð, stíflaika og útlit,“ svarar Birna og grein-

ir stolt frá því að rúmin liggi aldrei á lager hjá fyrirtækinu heldur séu framleidd eftir óskum viðskiptavina. „Undantekningalaust reynum við síðan að klára rúmið fyrir fermingardaginn,“ segir hún glaðlega.

Hún segir algengast að fermingarbornin velji rúm sem eru 90 til 120 cm á breidd. Öll séu þau með svokölluðu tvöföldu fjaðrakerfi en í því felst að springdýna liggur ofan á trégrind með fjöðrum. „Þá er einnig vinsælt að vera með bólstraðan höfðagafl og klæða rúmbotninn í sama efni. Þá kaupa einnig margir náttborð í sama stíl,“ segir hún en náttborðin eru helsta nýjungin í framboði RB rúma. Einnig eru kistlarnir vinsælir, sem fyrirtækið smíðar í öllum stærðum. Í þeim er gott geymslupláss en þá má einnig nota sem sæti.

RB rúm standa á gömlum grunni en fyrirtækið var stofnað af föður Birnu, Ragnari Björnsyni, árið 1943. „Það er enn í dag fjölskyldufyrir-

tæki og öll okkar framleiðsla og sala fer fram hér í Hafnarfirðinum,“ segir Birna en bætir við að vörurnar séu einnig seldar í Bústoð í Keflavík og Vörubæ á Akureyri. Hún segir marga þekkja til fyrirtækisins og góður orðstír þess hafi borist víða, jafnvel út fyrir landsteinana. Til marks um það hlutu RB rúm í lok síðasta árs alþjóðleg verðlaun á International Quality Crown Awards í London fyrir vandaða framleiðslu og markaðssetningu. „Við vorum mjög ánægð með þessu verðlaun, sérstaklega þegar tillit er tekið til þess að ekki er hægt að sækja um verðlaunin heldur verður einhver að tilnefna okkur,“ útskýrir Birna. Hún bendir fólki á heimasíðu fyrirtækisins www.rbrum.is ef það vill fá nánari upplýsingar.

RB rúm hlutu alþjóðleg verðlaun í lok síðasta árs fyrir vandaða framleiðslu og markaðssetningu.





Borðstofuhúsgögn

afar vönduð dönsk húsgögn - Mikið úrval

Sófar og sófasett

Italsofa

The Italian Touch



Hornsófi m/slitsterku áklæði - Verð kr. 369.000.-



3ja sæta sófi/leður - kr. 212.000.- / 2ja sæta kr. 166.000.-



Sófasett 3+1+1 m/slitsterku áklæði - Verð kr. 390.000.-

**FULL BÚÐ
AF NÝJUM
VÖRUM**



Afar vandað staekkanlegt borð fyrir 6-20 manns. Ljós eik, massív sápuþvegin eik, kirsuber, tekk og hnota
Hönnuður: Per Hansbæk

Eitt mesta úrval landsins af hvíldarstólum



Val húsgögn

Ármúla 8 - 108 Reykjavík
Sími 581-2275 ■ 568-5375

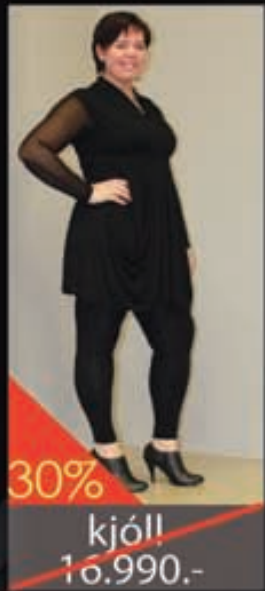
Opið virka daga kl. 10-18 **Laugardag kl. 11-16**

www.valhusgogn.is

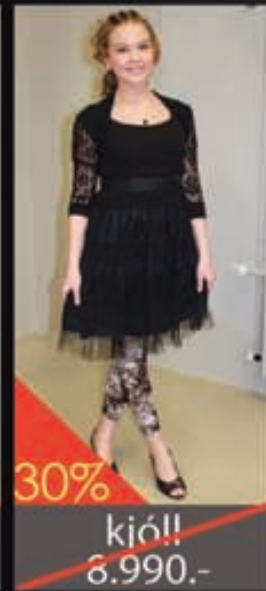
basic

sími 571-5671

Basic Plus Háholt 13-15 við hlið Krónunar í Mos.
Venjulegur opnunartími mán - föst 12:00-18:30
laugardaga 11:00 - 16:00



30%
kjóll
16.990.-



30%
kjóll
8.990.-



30%
kjóll
16.990.-



30%
Kjóll
11.990.-

Föstudagsfjör...

Rýmum til fyrir sumarvörum
30% afsl. af völdum vörum
ásamt fleiri tilboðum.
Fyrstur kemur fyrstur fær.

Opið til **20:00** föstud. 8.apríl

