

GLUGGAR

ÞRIÐJUDAGUR 19. JÚLÍ 2011

Kynningarblað

Viðhaldsfríir
Álgluggar
Ál/trégluggar
Einangrun
Sérsmíði
Óþrjótandi möguleikar



„Við gerum verðtilboð og á höfuðborgarsvæðinu og í næsta nágrenni bjóðum við upp á að koma og mæla fyrir gluggum og bjóðum jafnframt upp á uppsetningu,“ segir Hafsteinn Hilmarrson, rekstrar- og sölustjóri hjá Glerborg.

NORDIC GLUGGINN

Nordic glugginn frá Glerborg er upprunalega hannaður fyrir danskan markað en er nú vinsæll um alla Skandinavíu og í norðurhluta Þýskaland. Í gluggann er notaður 120 millimetra djúpur PVC-u



prófill og möguleiki á um sautján litum og viðarferðum. Lausafagið er að fullu innfellt og margar útfærslur af útliti pósta og lamakerfi þar sem ýmsar opnanir bjóðast. Glugginn hentar vel í gömul hús þar sem hægt er að hafa útlitið svipað eða eins og í hefðbundnum gömlum íslenskum trégluggum svo útlit hússins verður eins eftir gluggaskiptin. Þennan gæðaglugga má skoða í sýningarsal Glerborgar að Dalshrauni 13.

Viðhaldsfríir gluggar

Glerborg er fjörutíu ára gamalt fyrirtæki sem býður upp á mikið úrval glertegunda. Þá er fyrirtækið með breiða línu af gluggum, hurðum, sólstofum og svalalokunum auk þess sem hægt er að fá þjónustu við mælingar og uppsetningar.

Glerborg hefur farið í gegnum þó nokkrar breytingar síðustu árin þannig að auk þess sem fyrirtækið býður alltaf upp á mikið úrval af gleri eru aðrar vörur ekki síður orðnar áberandi, svo sem gluggar og hurðir.

„Í dag leggjum við mikla áherslu á PVC-u glugga og hurðir

en sú lína er afar breið,“ segir Hafsteinn Hilmarrson, rekstrar- og sölustjóri hjá Glerborg. PVC-u gluggar eru viðhaldsfríir, fallegir í útliti og með sérstaklega góðri einangrun sem bæði dregur úr hávaða og lækkar orkureikning heimilisins. „Fólki finnst mikill munur að þurfa ekki að bera á gluggana, skrapa og slíkt heldur er nóg að skola öðru hverju af þeim. Þá eru þéttingarnar á opnanlegu fögunum tvöfaldar og K-gler í öllum gluggum sem er hita- einangrandi. Þá getum við boðið upp á allar gerðir af gleri í þessa glugga, hvort sem fólk er að leita að gleri sem dempar sólarljósið eða speglar. Rúðurnar í gluggunum okkar eru einnig gasfylltar sem eykur einangrunina verulega.“

Í PCV-u línunni er meðal annars hægt að fá svokallaða „Nordic design“ glugga sem líkjast hefðbundnum trégluggum í stærð og útliti. „Planið hjá okkur er að vera með mjög breiða línu í PVC-u vörum og við ætlum meðal annars að bjóða upp á girðingar og pallafni í þessari línu og jafnvel þak-skegg er fram líða stundir. En þá má ekki gleyma að við erum líka með ódýrari línu af gluggum og hurðum sem eru úr þýskum prófíl sem framleiddir eru hérlendis og erlendis,“ segir Hafsteinn.

Hafsteinn nefnir ýmislegt fleira sem í boði er hjá Glerborg. „Við erum meðal annars með útdyra- og svalahurðir með fimm punkta læsingu þar sem fimm pinnar ganga út í falsið í staðinn

fyrir þessa hefðbundnu einu læsingu í tréhurðum. Hurðin verður þá líka mun þéttari og er vatns- og vindheld.“

Með haustinu stendur til að endurnýjaður sýningarsalur Glerborgar verði opnaður og Hafsteinn hvetur þá sem eru í einhverjum hugleiðingum að koma við hjá þeim og fá upplýsingar. „Við gerum verðtilboð og á höfuðborgarsvæðinu og í næsta nágrenni bjóðum við upp á að koma og mæla fyrir gluggum og bjóðum jafnframt upp á uppsetningu. Það eru ýmsir möguleikar í boði, ekki síst til að stækka og nýta betur rými, með svalalokunum og gluggum.“

Þess má geta að Glerborg er í Dalshrauni 13 í Hafnarfirði.



HESTÚSAHURÐIR

Á Landsmóti hestamanna í Skagafirði 26. júní til 3. júlí síðastliðinn voru sýndar hestúsa-hurðir frá Glerborg við góðar undirtektir gesta. Í hurðirnar var notaður 70 millimetra Tysse-prófill og nýtt opunar- og lokunarkerfi sem er sérstaklega hannað fyrir hestúsa-hurðir.



CE Öll framleiðsla fyrir Glerborg er CE vottuð

PVC-u GLUGGAR, HURÐIR OG GLER

Á Íslandi er síbreytileg veðráttá alþekkt. Þess vegna ættu Íslendingar að velja vandaðar byggingavörur sem standast erfið veðurskilyrði og krefjast lágmarks viðhalds. Komdu við á söluskrifstofu okkar að Dalshrauni 13 í Hafnarfirði og fáðu tilboð þér að kostnaðarlausu. Við bjóðum upp á greiðsluskilmála við allra hæfi.



GLERBORG

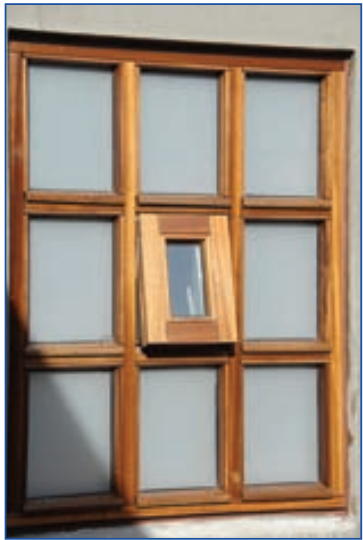
Dalshraun 13 • 220 Hafnarfjörður • Sími 565 0000 • www.glerborg.is

GLUGGAPVOTTUR

Á vefsíðunni allir.is eru eftirfarandi leiðbeiningar um gluggapvott. Fáðið ykkur gluggasköfu, tusku og setjið sítrónuuppvottalög í heitt vatn í fötu. Byrjið að þvo yfir gluggann með blautri tuskunni, rennið svo sköfunni yfir; byrjið efst í vinstra horni með sköfuna í lóðréttri stöðu efst upp við vinstri gluggakarminn. Dragið sköfuna þvert yfir gluggann, rennið síðan efri brúninni á sköfunni niður með hægri gluggakarmi og farið til baka. Endurtakið þetta. Farið á þennan hátt niður gluggann án þess að lyfta upp sköfunni. Það er til að losna við rákir og dropa. Rennið loks tuskunni eftir gluggakistunni til að þrifa vökvann neðst.



Við málum og /eða glerjum eftir óskum.



Hurðir frá okkur afhendast allar með skrá, húnum og lómum.



Einnig önnumst við alla sérsmiði eftir óskum viðskiptavina.



Við kappkostum að velja aðeins gæðaeefni til framleiðslunnar.



GLUGGA - OG HURÐASMIÐJA
Hvaleyrarbraut 39 • 220 Hafnarfjörður • Sími: 565 4151
Fax: 565 4150 • sbgluggar@sbgluggar.is • www.sbgluggar.is



„Við erum mjög vel vélvæddir fyrir okkar framleiðslu,“ segir Jónas Sigurðsson framkvæmdastjóri.

MYND/HAG

Vara sem stenst veðurálag

Íslenskt veðurfar krefst óvenju vandaðra hurða og glugga. Það eru starfsmenn Glugga- og hurðasmiðju SB við Hvaleyrarbraut í Hafnarfirði með á hreinu. Þeir framleiða vöru sem hentar vel áveðurs.

Okkar sérstaða felst meðal annars í því að við getum boðið upp á tvöfaldar þéttningar í fögum ef fólk vill það. Víða veitir ekkert af því í okkar landi. Einnig framleiðum við hljóðeinangraðar hurðir sem þola betur vindþrýsting og veðurálag en almennt gerist,“ segir Jónas Sigurðsson, framkvæmdastjóri Glugga- og hurðasmiðju SB sem sérhæfir sig í timburgluggum og hurðum. Fyrirtækið hefur þróað vöru sína að viðurkenndum stöðlum um smíði húsa

við íslenskar aðstæður. „Við framleiðum eftir pöntunum fyrir einstaklinga, byggingariðnaðinn, ríkisstofnanir og sveitarfélög – já bara hvern sem er,“ segir Jónas.

Glugga- og hurðasmiðja SB er rótgróið fyrirtæki, stofnað þjóðháttíðarárið 1974 af Sigurði Bjarnasyni, föður Jónasar. „SB í fyrirtækisnafninu stendur fyrir Siggi Bjarna,“ segir Jónas. Hann upplýsir að starfsmenn séu tíu nú um stundir. „Verkefnið undanfarið misseri hafa aðallega snúist um endurnýjun

hurða og glugga en það hefur verið rólegt í nýsmíðinni síðan hrúnið varð haustið 2008,“ segir hann.

Spurður hvort fyrirtækið hafi ekkert snúið sér að öðrum smíðum í kreppunni, svarar Jónas ákveðinn. „Nei, við kunnum þetta og þess vegna ætlum við að halda okkur við það. Erum mjög vel vélvæddir fyrir okkar framleiðslu, með nýlegar, tölvustýrðar vélar og allt frá stofnun fyrirtækisins hefur megináhersla verið lögð á fagleg vinnubrögð og vöruvöndun.“

Hámarks ljósop og birta

Faris ehf. selur Velfac-glugga sem hámarka ljósop og skila sem mestri birtu inn í híbýli.

Faris ehf. flytur inn Velfac-glugga frá Danmörku. Hver gluggi er sérsmiðaður og hentar því bæði í nýbyggingar og eldri hús. Þá er mikið um að fólk skipti pöntun í tvær til þrjár afhendingar til að skipta kostnaði eftir framkvæmdahraða.

„Um er að ræða svo til viðhaldsfría ál/tréglugga sem eru málaðir eftir óskum kaupenda. Höfuðáhersla Velfac er á að hámarka ljósopið og skila sem mestri birtu inn í húsið,“ segir Sigurður Magnússon, framkvæmdastjóri Faris. Ýmsar samsetningar eru fyrir hendi og opnanlegar lausnir margar, en enginn munur er á opnanlegum gluggum, svalahurðum og rennihurðum sem gefur fallegan heildarsvip. Sigurður segir Velfac leiðandi í gluggahönnun. Það hefur hlotið fjölda viðurkenninga og vinnur mikið með tækniskólum og hönnuðum.

Sigurður segir nýja útgáfu, Velfac Helo, væntanlega á næstu vikum. Hún gefur arkitektum nýja valkosti í hönnun. Hún er framleidd úr koltrefjum og kemur í enn stærri einingum en fyrir eru. „Þessi útgáfa mun því henta vel í margar nýbyggingar og er auðvelt að púsla henni saman við eldri gerðir af Velfac-gluggum enda er sama kerfi á þeim öllum.“

Sigurður segir Velfac góðan kost fyrir þá sem vilja skipta út gluggum fyrir nýja og



Gluggarnir, sem eru úr tré, eru klæddir með áli.

MYND/HAG

eru form og útlitsmöguleikar óþrjótandi. Gluggarnir eru allir með 24 millimetra gleri sem uppfyllir byggingarreglugerðir og gott betur og standast auk þess innbrots- og öryggisprófanir með þrýði. Sigurður segir Velfac-glugga á hverju strái í nýjum hverfum. Þá er auk þess víða að finna í háhýsum, stofnana- og skólabyggingum.

Útgefandi: 365 miðlar ehf., Skaftahlíð 24, s. 512 5000 Umsjónarmaður auglýsinga: Þórdís Hermannsdóttir thordish@365.is s. 512 5447. Ábyrgðarmaður: Jón Laufdal.

Kjarni málsins Ekkert viðhald



Gluggar, hurðir, svalahurðir og sólstofur úr viðurkenndu PVC-U hágæða plastefni hafa einstakt einangrunargildi. Íslensk framleiðsla og áratuga reynsla. Sparaðu tíma, leitaðu tilboða. gluggar@kjarnagluggar.is



Kjarnagluggar

Selhellu 13, Hafnarfirði • sími 554 2800
kjarnagluggar.is



Faris

Faris ehf. Gylfaflöt 16-18 112
Reykjavík s: 5710910 www.faris.is



Pétur Hans Pétursson við PRO TEC-glugga frá BM Vallá.

MYND/ANTON

Gluggar eru ekki bara gler

PRO TEC-gluggarnir frá BM Vallá eru viðhaldslitlir og hafa reynst ákaflega vel við íslenskar aðstæður. Ytri hluti glugganna er úr áli en innri hluti úr timbri og hægt að fá timbrið sprautulakkað í öllum litum og einnig er hægt að fá mahóni eða eik.

Protec-gluggarnir henta fyrir allar gerðir nýrra húsa en ekki síður fyrir eldri gerðir húsa þar sem skipta þarf um glugga og er auðveldlega hægt að útfæra útlit glugganna í bæði gömlum og nýjum stíl,“ segir Pétur Hans Pétursson forstöðumaður sölu- og markaðssviðs BM Vallár.

„Þetta er ekki stöðluð framleiðsla. Verksmiðjan getur útfært flestar þarfir viðskiptavinarins eftir óskum hvers og eins varðandi útlit, stærð og þykkt á körmum og póstum og búnaði. Protec-gluggarnir henta í allar gerðir húsnæðis, íbúðarhús, sumarhús, iðnaðarhús, hótél og skóla,“ segir Pétur Hans.

„Gluggar eru meira en bara gler,“ segir Pétur Hans. „En það er að mörgu að huga við val á gluggum hvað varðar allar lausnir og búnað og hvað þarf að uppfylla hvað varðar byggingareglugerð. Við teljum okkur góða í að

benda á skynsamlegar lausnir viðskiptavinum til hagsbóta. Það þarf að huga að opunarbúnaði, lómum, handföngum, deililausnum á hornum og samskeytum og þéttingum,“ segir hann og tekur fram að hægt sé að fá alls konar opunarlausnir. „Gluggarnir okkar eru með nettum körmum, en þannig er ljósop gluggans hámarkað. Ljósíð sem getur flætt inn um gluggana er því mjög mikið,“ segir Pétur Hans.

Á gluggunum er tíu ára framleiðsluábyrgð enda leggur BM Vallá mikla áherslu á þjónustu. Fyrirtækið fylgist með því að gluggarnir séu rétt í settir og allt gert samkvæmt bókinni. Gluggunum er sem sagt fylgt eftir að sölu lokinni.

Allir gluggar frá PRO TEC eru með háeinangrandi gleri, bæði hvað varðar einangrunargildi og hljóðvist. „Á tímum þar sem orka

hefur hækkað í verði hér á Íslandi þá þurfa Íslendingar að hugsa meira um að nota byggingarefni sem er orkusparandi,“ segir Pétur Hans. „Við bjóðum upp á gasfyllt einangrunargler sem er um leið misþykkt, en slík tækni eykur til muna góða hljóðvist.“

PRO TEC er framleitt í Danmörku og hefur verið á markaði á Íslandi frá 1993 og er því komin góð reynsla á gluggana við íslenskar aðstæður. „Við hjá BM Vallá bjóðum heildarlausnir við byggingu húsa að nokkru leyti þegar kemur að staðsteyptum húsum eða Smellin einingarhús. Fólk velur í síauknum mæli að geta klárað pakkann með góðum tré-/áluggum hjá einum aðila þegar kemur að vali við kaup á húsum,“ segir Pétur Hans að lokum.

Allar nánari upplýsingar er hægt að nálgast á heimasíðu www.bmvalla.is.



PRO TEC hentar líka í einbýlishús í funkís stíl.

pro tec
windows

Gluggar eru ekki bara gler

Veldu háeinangrandi PRO TEC glugga sem spara orku

BM Vallá býður vandaðar gluggalausnir

frá PRO TEC í Danmörku. Gluggarnir eru úr áli og tré og henta vel fyrir íslenskar aðstæður en hér er meira vind- og slagregnsálag en þekkest í flestum löndum. Glerið er háeinangrandi sem lækkar hitunarkostnað og sparar orku. Hver gluggi er sérsmíðaður eftir óskum viðskiptavinar um stærð, lit og löggun. Skoðuðu PRO TEC á bmvalla.is



Kynntu þér PRO TEC hjá BM Vallá áður en þú velur glugga. Það gæti borgað sig.



BM·VALLÁ

BM Vallá ehf
Breiðhöfða 3
110 Reykjavík

Sími: 412 5050
sala@bmvalla.is
Opið mán.–fös. kl. 8–18

bmvalla.is

RENNIHURÐIR

Gluggar ehf. hafa á undanförunum ár selt talsvert af hurðum og hurðarfrontum. „Rennihurðirnar hafa verið mjög vinsælar á síðustu árum, til dæmis hjá



fólki með sólpalla sem vill stækka og opna út stofuna sína,“ útskýrir Eypór Jósepson, hjá

Gluggum ehf., og getur þess að hurðirnar séu hannaðar í samstarfi við belgíska fyrirtækið Reyners. „Og allt búið til með íslenskar aðstæður í huga, bæði sterkt og viðhaldsfrítt,“ tekur hann fram.

Þess má geta að Gluggar ehf. eru einnig með til sölu handrið. „Þetta er frábært kerfi, svona eins og mekkanó og hver sem er getur sett þau upp. Þau geta verið með pílum, gleri, nú eða lokuð með plötum.“



SVALALOKANIR OG SÓLSKÁLAR

Gluggar ehf. bjóða gott úrval í svalalokunum. „Við bjóðum allar lausnir, allt frá svalaskjólum með einföldu gleri og rífu á milli og upp í svalalokanir með tvöföldu gleri. Eini gallinn er að lausnirnar eru svo margar, að fólk á stundum erfitt með að velja á milli,“ segir Eypór Jósepson, hjá Gluggum ehf., og hlær dátt. Hann bendir enn fremur á að þegar til standi að byggja yfir svalir eða útbúa sólskála jafnist fátt á við álprófa. „Ál er bara best.“



„Þar sáum við um allt – glugga, klæðningar og fleira,“ hefur Eypór að segja um aðkomu Glugga ehf. að vinnu á Kaaber-húsinu.

MYND/VILHELM

Fjölbreytt verk-efni um allt land

Gluggar ehf. taka að sér fjölbreytt verkefni um land allt. Allt frá heildarlausnum í heilar íbúðablokkir og skrifstofubyggingar, að einstökum glugga- eða hurðaeiningum.

Gluggar ehf. sérhæfa sig í framleiðslu og sölu á gluggum, hurðum, svalalokunum, veggjaeiningum og fleiru úr áli. Álið varð ofan á eftir að eigendur fyrirtækisins, Eypór Jósepson og Úlfar Arason, könnuðu til hlítar hvaða efni hentaði best við íslenskar aðstæður.

„Þegar við fórum að þreifa fyrir okkur urðum við þess áskynja að hérlendis vilja menn helst viðhaldsfrír og sterkar lausnir sem henta síbreytilegu veðurfari. Þannig kom álið til sögunnar. Það var ótvíræður sigurvegari,“ rifjar Eypór upp.

Einn helsti kostur álsins er þó óupptalinn að hans sögn. „Álið má útfæra á alls konar vegu og það hentar því í allt frá einbýlishúsum

og upp í háhýsi. Höfðatorgsturninn er eitt þekktasta stórverkefnið okkar og sýnir vel hvers megnugt fyrirtækið er. Enda tókum við að okkur öll verkefni, stór og smá.“

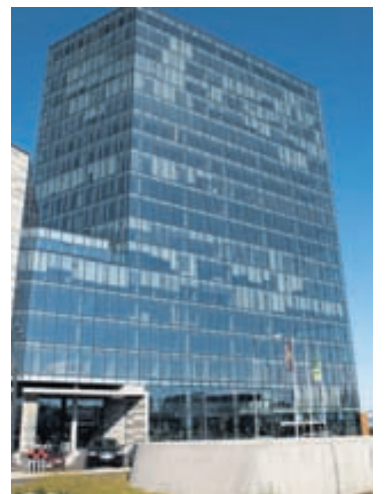
Eypór tekur fram að þótt megináhersla sé á ál þá bjóði fyrirtækið fleiri tegundir, til dæmis áltréglugga og timburglugga með álklaðningu að utanverðu.

Tólf fastir starfsmenn eru hjá fyrirtækinu við hönnun og framleiðslu og á álagstímum mun fleiri, til dæmis við uppsetningu eða fullfrágang. „Við getum klár- að utanhúsverk frá a til ö. Kaaber-húsið er dæmi um slíkt en þar sáum við um allt, glugga, klæðningar og fleira,“ útskýrir Eypór.

Hann getur þess að Gluggar ehf.

séu umboðsaðili á Íslandi fyrir prófílaframleiðandann Reynaers í Belgíu. Eins er fyrirtækið með umboð fyrir Jaga sem er líka í Belgíu. Jaga framleiðir vatnsföna, loftræstingu til húshitunar ásamt stjórnun á loftskiptum húsa. „Að hafa gluggasmíðina, uppsetninguna og svo hitun og loftskipti húsa á einni hendi hefur sífellt verið að aukast og gefist vel,“ segir hann.

Hann bendir á að ofnar með blæstri henti mjög vel til dæmis í hús með stórum gluggum sem töluverðan kulda nú eða hita getur lagt frá. „Þá næst mun betri stjórnun heldur en með gólfhitunum einum saman. Margir sjá þann kost að slá tvær flugur í einu höggi með kaupum á álguggum og ofnum af þessu tagi enda útkoman góð.“



„Höfðatorgsturninn er eitt þekktasta stórverkefnið okkar og sýnir vel hversu megnugt fyrirtækið er,“ segir Eypór Jósepson, annar eigenda fyrirtækisins Gluggar ehf.

MYND/VILHELM

Einbýlishús við Eyjafjörð

Blökk við Sóleyjarlima

Álið er málið ...

... fyrir einbýlið, fjölbýlið, sumarbústaðinn, skrifstofuna - við höfum lausnina.

- Gluggar
- Hurðir
- Rennihurðir
- Handrið
- Sólskálar
- Svalalokanir



464 9500 ▶ algluggi.is

Báldurshagi á Akureyri

Menningarhúsið á Dalvík

Þrekkuskóli á Akureyri