

FYRIRTÆKJAPJÓNUSTA

MIÐVIKUDAGUR 31. ÁGÚST 2011

Kynningarblað aðbúnaður, góður andi, lipur þjónusta, aðstoð, vinnuumhverfi.



Sædís Guðmundsdóttir er framkvæmdastjóri fyrirtækjasviðs Pennans, sem hefur allt til alls og gott betur þegar kemur að daglegum þörfum fyrirtækja.

MYND/ANTON

Þægindin í fyrirrúmi

Skapaðu notalegt vinnuumhverfi með aðstoð Pennans. Penninn sér fyrir öllu sem viðkemur aðbúnaði, vinnutækjum og góðu atlati á vinnustað.

Starfsfólk Pennans þjónustar fyrirtæki, stór og smá, í daglegum rekstri sínum,“ segir Sædís Guðmundsdóttir, framkvæmdastjóri fyrirtækjasviðs Pennans.

„Þjónustan auðveldar fyrirtækjum tímafrekt umstang og sé þess óskað sækir þjónustufulltrúi fyrirtækjanna reglulega heim,“ segir Sædís um fyrirtækjasviðið, sem sér fyrir öllu sem þrýða má góðan vinnustað með viðeigandi rekstrarvörum, húsgögnum, ritföngum og síðast en ekki síst ljúffengum kaffisopa.

„Um áramótin varð til nýtt

fyrirtækjasvið þegar undir sama hatt fóru verslun Pennans í Hallarmúla, húsgagnadeildin og fyrirtækjapjónustan, en sú breyting ætti að auðvelda viðskiptavinum enn frekar að fá allt sem viðkemur skrifstofunni á einum stað,“ upplýsir Sædís.

Þjónusta fyrirtækjasviðs nýtur mikilla vinsælda meðal stórra sem smærri fyrirtækja, en hana er unnt að sækja í gegnum sölumenn og viðskiptastjóra, vefsíðu, síma, verslun og sýningarsali í Hallarmúla og í Hafnarstræti á Akureyri.

„Við hlustum á viðskiptavininn, greinum þarfir hans og óskir og komum til móts við þær,“ segir Sædís um þjónustuna, sem nær um allt land. Reglulega fara sölumenn Pennans um landið á vegum fyrirtækjasviðs.

„Kostir fyrirtækjapjónustu eru ótvíræðir og það sparar í senn dýrmætan tíma og fyrirhöfn þegar fulltrúi okkar kemur á staðinn til þjónustu reiðubúinn. Þá starfar hjá okkur innanhússarkitekt með völdtæka vörubekkingu á húsgögnum og kemur í fyrirtæki til að

teikna upp lausnir og veita þjónustu varðandi vöruval og fleira, þeim að kostnaðarlausu. Því er ómetanlegt að geta leitað til sérfræðinga á þessum sviðum sem öðrum,“ segir Sædís.

Fyrirtækjasvið Pennans er í stöðugri þróun og sífellt bætist við ný þjónusta og ríkulegt vöruúrval.

„Fyrir einstaklinga og heimili er rétt að taka fram að verslun Pennans í Hallarmúla er enn sama góða verslunin, opin öllum eins og alltaf hefur verið, og með frábært vöruúrval og þjónustu.“



HVETJANDI SÆLKERSOPI Á KAFFIBARNUM

Það gerir vinnudaginn bara skemmtilegri að geta skotist á kaffibar vinnustaðarins og valið úr eðaldrykkjum til að njóta yfir sögum með vinnufélögnum eða bara til innblásturs. Penninn býður fyrirtækjum að fá til sín kaffi- og vatnsvélar og leggur metnað í að bjóða aðeins bestu vélar og hráefni. Við val á vélbúnaði er horft til áralangs, samstarfs Pennans og Tes & Kaffis og að sjálfsögðu fylgir kennsla á kaffivélina með í kaupunum. Unnt er að fá fallegar einingar fyrir kaffivélarnar, og fylgihluti sem eru hluti af íslenskri húsgagnalínu Valdimars Harðarsonar.

INNBLÁSINN AF GULLNA HLIÐINU

Húsgagnaframléiðandinn Herman Miller, sá næststærsti í heiminum, fékk svissneska iðnhönnuðinn Yves Béhar til að hanna fyrir sig Sayl-skrifstofustólinn. Stóllinn átti að vera afburða fallettur, sterkur, þægilegur og hannaður með fyrsta flokks vinnuvistfræði og virðingu fyrir náttúrunni að leiðarljósi. Behár varð innblásinn af lögmálum Golden Gatebrúarinnar í hönnunarsólísins. Rammalaust bakið veitir frelsi til liðlegra hreyfinga á meðan þétt net efnisins styður vel við bakið.



ALLT FYRIR SKRIFSTOFUNA Á EINUM STAÐ

Penninn býður gríðarlega mikið úrval af stórum og smáum gæðavörum fyrir skrifstofuna og jafnframt frábæra þjónustu og ráðgjöf varðandi rekstrarvörur, húsgögn og skipulag skrifstofunnar á einum og sama staðnum! Nýttu þér þægindin og pantaðu allt fyrir skrifstofuna á sama stað.

5 ára
átrygð



Shape frá Dauphin

Fullt verð 125.534 kr.
Tilboðsverð 99.950 kr.

HermanMiller



SAYL frá HermanMiller

Fullt verð 119.900 kr.
Tilboðsverð 95.950 kr.

NÝTT!



MedaPal frá Vitra

Fullt verð 125.785 kr.
Tilboðsverð 99.950 kr.



Hafðu samband við Fyrirtækjasvið Pennans í síma 540 2050 eða fyrirspurn@penninn.is. Vertu jafnframt velkomin/n í verslanir okkar í Hallarmúla 2-4. Sölu ráðgjafar Pennans eru fyrirtækjum innanhandar með faglega ráðgjöf og persónulega þjónustu.

PENNINN
Með þér í vinnunni

ENNEAM / SIA / ANA7700

Tilboðsverð gildir til 15. september 2011

HRESSING
FYRIRTÆKJAPJÓNUSTA ÖLGERÐARINNAR



Allt fyrir fyrirtækið

Kaffivélar - Vatnsvélar - Kæliskápar
Safa og djúsvélar - Sjálfsalar

Sími söludeildar 412 8100
www.hressing.is

Bættu um
betur!

**Hefur þú starfað við húsasmíði,
bifvélavirkjun, bifreiðasmíði,
bílamálun eða múraraíðn
og vilt ljúka námi í greinunum?**

**Bættu um betur – Húsasmíði / Bifvélavirkjun / Bifreiðasmíði /
Bílamálun / Múraraíðn** er tilraunaverkefni sem miðar að því að
meta færni sem viðkomandi býr yfir inn í skólakerfið, óháð því
hvernig hennar hefur verið aflað. Markmiðið er að þátttakendur á
verkefninu ljúki sveinsprófi.

Áhugasömum er bent á að hafa samband við **IDUNA – fræðslu-
setur** í síma **590-6400** og fá frekari upplýsingar um verkefnið. Þar
er einnig hægt að skrá sig á **kynningarfund sem verður haldinn
þriðjudaginn 6. september kl. 17.00 að Skúlatúni 2, 6. hæð,
105 Reykjavík.**

Nánari upplýsingar er að finna á **www.idan.is**. Einnig er hægt að
senda tölvupóst á **netfangið radgjof@idan.is**.



FRÉTTIR

VIÐSKIPTI

ÍPRÓTTIR

LÍFIÐ

UMRÆÐAN

MEIRA SJÓNVARP

Meira sjónvarp, meira útvarp, meiri fréttir, meiri upplýsingar, meiri umræða,
meira líf, meiri íþróttir, meiri virkni, meira úrval. Þú færð meira af öllu á Vísi.



visir

Allt á einum stað

Hressing, fyrirtækjapjónusta Ölgerðarinnar, sérhæfir sig í heildarlausnum í drykkjarvöru og snarli fyrir vinnustaði landsins.

Við bjóðum fyrst og fremst upp á gott úrval drykkjarvöru; eins og kaffi, te, vatnsdrykki, gosdrykki, safa og þykkni. Einnig bjóðum við upp á mikið úrval af snarli. Hugmyndin er að vinnustaðir landsins finni á einum stað þá hressingu sem hentar hverjum og einum,“ segir Valur Ásberg Valsson, framkvæmdastjóri Hressingar.

Hressing varð til þegar Egill Skallagrímsson og heildsalan Danól sameinuðust í Ölgerðina árið 2007. „Við sameininguna skapaðist grundvöllur fyrir öflugra fyrirtækjapjónustu með fjölbreyttu vöruúrvali,“ segir Valur en bætir við að gott vöruúrval dugi þó ekki til eitt og sér. „Við leggjum áherslu á að pöntunarferlið sé sem einfaldast og það er einlægt metnaðarmál okkar allra sem stöndum að Hressingu að halda þjónustustiginu háu.“ Valur útskýrir að fyrirtæki geti fengið heimsókn frá sölumanni eða hringingu frá þjónustuveri þegar ganga skal frá pöntun. „Eins nota mjög margir viðskiptavinir heimasíðuna www.hressing.is til að panta vörur. Það er bæði einfalt og fljótlegt.“

Hressing býður viðskiptavinum sínum upp á breiða línu af tækjum á borð við sjálfsala, kaffivélar, djús- og safavélar, vatnsvélar og kæliskápa. Það er svo í höndum þjónustudeildar Ölgerðarinnar að sjá um fyrir-byggjandi viðhald, uppsetningu tækja og áfyllingu.

Allir sjálfsalar sem Hressing setur upp eru einfaldir í notkun; hægt er að nota greiðslukort en einnig er mögulegt að nota farsíma sem eru þá tengdir við ákveðin debet- eða kreditkort. Nýjasta viðbótin í þjónustu Hressingar er svo að tengja sjálfsalana við starfsmannakort.

„Þá dregst úttektin af launum starfsmanns og kemur fram á launaseðli viðkomandi,“ útskýrir Valur.

Í dag skipta um þúsund viðskiptavinir við Hressingu í hverjum mánuði og segir Valur þar eiga í hlut



Valur Ásberg Valsson, framkvæmdastjóri Hressingar, býður heildarlausnir í snarli og drykk fyrir allar stærðir fyrirtækja.

MYND/GVA

afar fjölbreyttan hóp vinnustaða af öllum stærðum. „Við erum með eigin dreifingu á höfuðborgarsvæðinu, á Snæfellsnesi austur til Hvolsvallar og allt þar á milli og frá Hrutafirði austur til Húsavíkur. Í tilviki þeirra vinnustaða sem ekki eru innan þessa svæðis þá notum við þriðja aðila til að koma vörunni tímanlega og örugglega á áfangastað. Það eiga allir að geta nýtt sér þjónustu Hressingar.“



Starfsfólk Iðunnar tekur vel á móti fróðleikspyrstum starfsmönnum fyrirtækja.

Fjárfest í menntun

Iðan fræðslusetur býður nú í auknum mæli upp á fyrirtækjapjónustu.

Rannsóknir hafa sýnt að þeir vinnustaðir sem sinna endurmenntun starfsmanna eru eftirsóknarverðir og þar er starfsánægjan meiri. Hæfara starfsfólk skilar sér einnig í hagkvæmari rekstri,“ segir Hildur Elín Vignir, framkvæmdastjóri Iðunnar. Iðan er endurmenntunarfyrirtæki í iðnaði. Markmið hennar er að bæta hæfni fyrirtækja og starfsmanna í biliðnaði, bygginga- og mannvirkjajaiðnaði, matvæla- og veitingageirum, mál- og véltækniíðnaði, upplýsinga- og fjölmiðlagreinum og hársnyrtiðninni. „Það hefur verið hluti af stefnumótun Iðunnar og

áherslum í okkar starfi að auka þátt fyrirtækjapjónustu í okkar starfsemi,“ útskýrir Hildur Elín og heldur áfram: „Þessi hugmynd gengur út á að hjálpa fyrirtækjum að ná betur sínum markmiðum. Þjónusta okkar felst í að meta fræðsluþörf starfsmanna og styðja þá í að móta sína fræðslustefnu þannig að þær lausnir sem settar eru fram taki mið af þeim markmiðum sem hvert fyrirtæki setur sér.“

Iðan býður upp á ýmis hnitmið- uð námskeið sem henta önnur köfnum stjórnendum og fjalla um hvernig eigi að stjórna á árangursríkan hátt. En auk þess eru í boði 150 almenn fagtengd námskeið í námsvísi Iðunnar. „Þau getum við öll klæðskerasamað fyrir hvert fyrirtæki fyrir sig,“ segir Hildur Elín. Hún segir áhuga fyrir-

tækja fyrir endurmenntun starfsmanna fara vaxandi. Mörg stór fyrirtæki hafi fræðsludeildir og sinni endurmenntun markvisst og vel. Hins vegar hafi minni fyrirtæki sem ekki hafi yfir að ráða starfsmanna- eða fræðslustjóra átt erfðara með að standa að skipulögðu og markvissu fræðslustarfi. „Það er þetta gat sem við viljum stíga inn í og hjálpa fyrir-tækjum með,“ segir Hildur Elín.

Hún bendir að lokum á að hjá Iðunni starfi náms- og starfsráðgjafar sem bjóði upp á ókeypis viðtöl fyrir starfsfólk fyrirtækja með aðild að Iðunni. Þar geti fólk farið í starfsferilsgreiningu, mótað persónulega fræðslustefnu og farið í áhugasviðskönnun.

Nánari upplýsingar um starfsemi Iðunnar er að finna á idan.is.

Selecta býður fjölbreyttar lausnir

Selecta er leiðandi á sviði fyrirtækjaþjónustu í Evrópu, stofnað í Sviss árið 1953. Í dag nota yfir 6 milljónir manna þjónustu Selecta daglega í 24 löndum.

Selecta á Íslandi er í dag hluti af fyrirtækjaþjónustu Innnes ehf. sem er ein af stærstu matvöruheildverslunum landsins og fylgir ströngum gæðakröfum bæði hvað varðar þjónustu og vöruframboð. Fyrirtækjaþjónusta Innnes er í fararbroddi í sölu á fjölbreyttu úrvali matvöru fyrir mótuneyti, kaffihús, hótél, stofnanir og fleiru.

Selecta á Íslandi býður heildarlausnir í drykkjum fyrir vinnustaði sem henta nær öllum aðstæðum. Hvort sem um er að ræða móttöku-svæði fyrir viðskiptavinum, kaffi- og drykkjarstöðvar á vinnusvæði, afkastamikinn vélbúnað fyrir stór mótuneyti eða litlar vélar fyrir hárgreiðslustofur þá hefur Selecta lausnina.

Það fer eftir vinnustöðum hvaða lausnir henta. Boðið er upp á mjög breitt úrval í vélbúnaði og kaffitegundum fyrir vinnustaði. Allt frá rekstrarlega hagkvæmum lausnum að kaffihúsagæðum og allt þar á milli.

Auk þess býður Selecta mjög fjölbreytt úrval af tei, safa, gosdrykkjum og rekstrarvöru sem tilheyrir heitum drykkjum á vinnustað.

Hægt er að velja um nokkrar lausnir í hreinu og fersku vatni fyrir vinnustaðinn. Selecta á Íslandi býður kæla sem eru tengdir við vatnslögn og bjóða kælt og kolsýrt vatn. Auk þess er boðið upp á brúsakæla í 19 lítra vatnsbrúsum sem henta vel þar sem langt er í vatnslögn eða slæm vatnslögn er á vinnustað.

Selecta á Íslandi býður hágæðalausnir fyrir hótél, kaffi- og veitingahús. Fyrir afkastamik-



Selecta á Íslandi er hluti af fyrirtækjaþjónustu Innnes ehf. sem er ein af stærstu matvöruheildverslunum landsins.

il kaffi- og veitingahús eru í boði fullkomnar greipavélar frá Ítalíu auk fylgihluta og kennslu fyrir starfsfólk til að tryggja rétta meðhöndlun og rétt gæði á kaffinu. Fyrir minni veitingahús og hótél er boðið upp á fjölbreytt úrval af vélum sem henta starfsemi. Með gæði kaffisins að leiðarljósi eru bæði í boði lausnir sem krefjast kunnáttu af hálfu notanda og auk þess einfaldari lausnir þar sem minni kunnáttu er krafist.

Á morgunverðarhlaðborðið er tilvalið að skoða heildarlausn frá Selecta sem innifelur sjálfsafgreiðsluvélbúnað fyrir kaffi, vatn og djús auk tes, sykurs og annarrar rekstrarvöru sem til þarf. Auk þess hefur Selecta upp á að bjóða úrval matvöru fyrir gesti í morgunmat.

Einn af lykilþáttum starfsemi Selecta er að þjónustufulltrúar þess heimsækja viðskiptavinum reglulega og afgreiða pantanir beint úr bílnum. Ef viðskiptavin vantar skyndilega kaffi og tengdar vörur þá er ávallt hægt að treysta því að sölumenn Selecta eru ekki langt undan og bregðast hratt og örugglega við.

Selecta þjónustar og rekur sjálfsala fyrir heita og kalda drykki, sælgæti, snarl og samlokur í samstarfi við mörg fyrirtæki. Þar sem sjálfsalar Selecta eru staðsettir sjá þjónustumenn að öllu leyti um reksturinn.

Á vefsíðunni www.selecta.is má kynna sér nánar þjónustu Selecta og fá tilboð í drykkjarlausnir fyrir vinnustaði.



UMSAGNIR VIÐSKIPTAVINA

„Ef ætti að taka saman í fáum línum upplifun okkar á þjónustu og vörum Selecta myndi ég segja, skjót og góð þjónusta, aldrei vandamál og flott vara!“

Kristín Sjöfn og Jóhann Úlfars, Ícelandair

„Hér í HR erum við í töluverðum viðskiptum við Selecta og er þjónustan frá þeim til fyrirmyndar. Mjög gott að eiga við þá samskipti og alltaf eru öll mál leyst með hraði og gleði. Þannig að ég er mjög ánægð með þjónustuna frá Selecta.“

Yr Gunnlaugsdóttir, Háskólinn í Reykjavík

„Framúrskarandi, traust og góð þjónusta.“

Olga Inngólfsdóttir, KPMG á Íslandi



selecta

SELECTA FERSK UPPLIFUN Í HVERT SINN

KAFFI
ESPRESSO
CAPPUCCINO
LATTE



WWW.SELECTA.IS



Vaktavinna hefur truflandi áhrif á líkamsklukkuna.

Áhrif birtu á vaktavinnu

Vaktavinna hefur truflandi áhrif á líkamsklukkuna og margir hafa velt því fyrir sér hvernig haga megi vöktum þannig að þær valdi sem minnstum óþægindum hjá vaktavinnufólki. Á vef Vinnueftirlitsins, www.vinnueftirlit.is, er hægt að fá svör við ýmsum spurningum. Þangað er hægt að senda spurningar, en ein slík undir flípanum „spurt og svarað“ hljómar svona: „Dregur bjart ljós úr slæmum áhrifum vaktavinnu?“

Í stuttu máli er svarið já. Er vísað þar til greinar sem birtist í Scandinavian Journal of Work Environment & Health um áhrif bjarts ljóss á óþægindi sem tengjast vaktavinnu. Niðurstöður rannsakenda voru þær að skammvinn, regluleg birtumeðferð bætti líðan kvenna sem ynnu vaktavinnu.

Þátttakendur í rannsókninni

voru sjálfboðaliðar, hjúkrunarfræðingar á fjórum sjúkrahúsum í suðurluta Finnlands. Þeir voru látnir taka sér tuttugu mínútna hvíld reglulega fjórum sinnum á hverri vakt og voru þá baðaðir afar sterku ljósi; lamparnir voru staðsettir í augnhæð og gáfu frá sér 5.000 luxa birtu.

Meginniðurstöður rannsóknarinnar voru að birtumeðferð af þessu tagi drægi úr óþægindum og yki vellíðan meðal kvenna, einkum meðal þeirra sem fyndu til árstíðabundinna skapsveifla og vanlíðunar. Niðurstöðurnar voru í samræmi við það sem aðrir höfðu áður séð, en ýmsir höfðu þá beitt lengri birtumeðferð hverju sinni. Stutt birtumeðferð hefði þann kost að unnt væri að koma henni að innan venjulegra vakta, en fæstir hefðu aðstæður til að sitja tímunum saman í meðferð á meðan á vinnutíma stæði.

Brostu til vinnufélaganna

Stórum hluta lífs okkar eyðum við í vinnunni og því skiptir máli að hafa gaman af starfinu. Til að líða vel í vinnunni er gott að hafa eftirfarandi atriði í huga.

1. Vertu viss um að starfið henti þér.

Fyrsta skrefið til að bæði þér og fólkinu í kringum þig líði vel í vinnunni er að þér líki við starfið. Vertu viss um að þig langi í stöðuna áður en þú sækir um og þú getir hugsað þér að sinna starfinu um lengri tíma.



Brostu til samstarfsfólks þíns, það skilar sér í betri líðan á vinnustað.

NORDICPHOTOS/GETTY

2. Vertu jákvæð(ur).

Vingjarnlegt viðmót skapar gott andrúmsloft. Brostu og náðu augnsambandi við vinnufélaga þína á göngunum og sýndu áhuga á þeirra málum. Vertu skemmtileg(ur), kvartaðu ekki og forðastu að slúðra.

3. Axlaðu ábyrgð.

Það er undir sjálfri/sjálfum þér komið hver frami þinn í starfi



Ef þér finnst þú ekki geta þroskað hæfileika þína í vinnunni skaltu íhuga annað starf.

NORDICPHOTOS/GETTY

verður. Ekki dvelja í starfi þar sem þú nærð ekki að þroska hæfileika þína – það er ávísun á leiða og óyndi. Talaðu við yfirmanninn um hverju þú gætir bætt við þig og hvar kraftar þínir nýtast best. Ef það skilar ekki árangri ættirðu að íhuga að leita að annarri vinnu sem á betur við þig.

4. Eigðu samskipti við yfirmanninn

Talaðu reglulega við yfirmann þinn um væntingar hans til þín og láttu hann vita af markmiðum þínum og hvernig verkefni þín standa. Þannig sýnirðu að þér er

treystandi fyrir mikilvægum verkefnum.

5. Blandaðu geði

Eyddu tíma með vinnufélögum utan vinnutíma. Skráðu þig í vinnustaðaliðið í fótbolta eða stingdu upp á leikjum til að leika í hádegishléinu. Haltu upp á afmæli og skipuleggðu íþróttakeppni eða matarboð þar sem allir leggja í þúkíð.

Fylgirðu þessum ráðleggingum ætti þér að þykja skemmtilegt að mæta í vinnuna á hverjum morgni. Sjá www.lifeoptimizer.org

Stuttar boðleiðir og persónuleg ÞJÓNUSTA Í MP BANKA

MP banki hefur frá stofnun lagt áherslu á persónulega þjónustu fyrir lítil og meðalstór fyrirtæki. Stuttar boðleiðir, skjót ákvarðanatáka og góð þjónusta hefur að sögn Lárusar Sigurðssonar, útibússtjóra MP banka í Borgartúni, aukið markaðshlutdeild MP banka jafnt og þétt frá stofnun.

Markmið bankans er að veita sem besta þjónustu og hafa allar boðleiðir sem stytstar,“ segir Lárus Sigurðsson, útibússtjóri MP banka í Borgartúni, og bætir við að í markhópi bankans séu bæði fólk og fyrirtæki. Á fyrirtækjamarkaði er aðaláhersla lögð á lítil og meðalstór fyrirtæki ásamt því að vera viðskiptabanki númer tvö fyrir stærri fyrirtæki.

„Undanfarin tvö ár hefur MP banki byggt upp viðskiptabankastarfsemi sína með mjög góðum árangri og rekur bankinn nú tvö útibú, annað í Ármúla 13a, þar sem jafnframt eru höfuðstöðvar bankans, og hitt í Borgartúni 26, auk öflugs þjónustuvers og netbanka. Við leggjum okkur fram um að þekkja fyrirtækin sem eru hjá okkur. Starfsemi og stærð þeirra er eins misjöfn og þau eru mörg. Allt frá einstaklingsrekstri upp í fyrirtæki með hundruð starfsmanna í mörgum löndum.“

MP banki býður upp á fjölbreytta þjónustu, m.a. ávöxtun innlána, gjaldeyrisviðskipti, kredit- og debetkort, innheimtuþjónustu og fjármögnun fyrirtækja. Fjármögnun getur m.a. tekið til endurfjármögnunar eldri skulda,

endurskipulagningar eða fjármögnunar fyrir fyrirtæki sem eru að koma ný inn á markaðinn.

„Frá því við komum inn á markaðinn höfum við lagt mikið upp úr því að halda því góða orðspori sem bankinn hefur áunnið sér. Fyrirtæki í dag þurfa á því að halda að ákvarðanatáka innan bankanna sé skjót og að svör fáist skjótt og vel. Við höfum starfsfólk sem er mjög reynt á þessu sviði og er meðalstarfsaldur starfsmanna á viðskiptabankasviði í kringum tuttugu ár og því býr það að mikilli reynslu og þekkingu.“

Lárus leggur áherslu á að það sé auðvelt að skipta um banka og að það eigi ekki að vera hindrun fyrir neinn. „Þegar fyrirtæki hefur tekið ákvörðun um að færa viðskipti sín til MP banka aðstoða viðskiptastjórar okkar við viðskiptaflutninginn og gera hann eins auðveldan og mögulegt er,“ segir Lárus að lokum.

„Þegar fyrirtæki hefur tekið ákvörðun um að færa viðskipti sín til MP banka aðstoða viðskiptastjórar okkar við viðskiptaflutninginn og gera hann eins auðveldan og mögulegt er,“ segir Lárus Sigurðsson, útibússtjóri MP banka í Borgartúni.

MYND/GVA



Frumkvæði og umhyggja fyrir viðskiptavinum

Vodafone leggur sig fram um að veita góða þjónustu á fyrirtækjamarkaðnum enda samkeppnin hörð. Á meðal viðskiptavina Vodafone eru mörg af stærstu fyrirtækjum landsins og sveitarfélög.

Þjónusta við fyrirtæki þarf að vera persónuleg og það er okkar hlutverk að laga okkur að þörfum þeirra. Okkar sérstaða hefur falist í sérsníðnum fjarskiptalausnum fyrir fyrirtæki af öllum stærðum og okkur er mikið í mun að standa okkur vel," segir Jóhann Másson, framkvæmdastjóri fyrirtækjasviðs Vodafone. Hann segir hlutdeild Vodafone á fyrirtækjamarkaði hafa vaxið jafnt og þétt undanfarin ár og staðan sé mjög sterk. „Mörg af stærstu fyrirtækjum og stofnunum landsins hafa valið okkur; orkufyrirtæki, bankar, trygginga- og olúfélög, smásölurisar og sex af sjö stærstu sveitarfélögum landsins svo dæmi séu nefnd. Okkur þykir vænt um að mikilvægar stofnanir í samfélaginu treysti okkur fyrir svo mikilvægum þætti í sinni starfsemi," bætir hann við.

Krónísk sjálfsskoðun

Jóhann segir það skipta miklu máli, að fyrirtæki sem þjónusta önnur haldi sér á tánum og sofni aldrei á verðinum. „Samkeppnin á fjarskiptamarkaðnum er hörð og ef við

stöndum okkur ekki, þá er viðbúið að viðskiptavinirnir leiti annað. Við getum ekki leyft okkur neina sjálfumgleði og þurfum stöðugt að skoða okkar vinnulag í þeim tilgangi að bæta þjónustuna. Með krónískri sjálfsskoðun og vilja til að gera alltaf betur getum við eignast ánægðustu viðskiptavini á Íslandi og það er markmiðið sem drífur okkur áfram," segir Jóhann. „Liður í því er að bjóða þjónustu í takt við þarfir viðkomandi viðskiptavinar óháð atvinnugrein og stærð"

Tækifæri í breyttum aðstæðum

Rekstrarumhverfi fyrirtækja á Íslandi hefur um margt verið erfið á undanförunum árum. Jóhann segir þá staðreynd koma fram með ýmsum hætti. „Fyrirtæki leggja nú meira upp úr því en áður að fjarskiptakostnaðurinn sé gegnsær og starfsmenn þeirra geti ekki stofnað til óvænts kostnaðar. Við höfum komið til móts við þær þarfir með því að bjóða fast verð fyrir tiltekna þjónustu, þar sem notkun er innifalin í föstu mánaðarlegu gjaldi. Það hefur mælst vel fyrir, auk þess sem

við aðstoðum fyrirtæki við að hagræða með öðrum hætti. Við reynum að finna hagkvæmstu þjónustuleiðina fyrir hvert og eitt þeirra og getum boðið margvíslegar lausnir. Til dæmis hafa stór og smá fyrirtæki hætt rekstri á eigin símsstöðvum og falið okkur að annast þá hlið rekstrarins gegnum svokallað Símaský Vodafone. Þar er í rauninni um að ræða hýsta stafræna símsstöð (online), sem er rekin í okkar kerfum og viðskiptavinurinn þarf ekki að fjárfesta í dýrum búnaði með tilfallandi rekstrarkostnaði."

Traust er forsenda fyrir góðu viðskiptasambandi

Jóhann segir mikilvægt að sýna frumkvæði í þjónustu við fyrirtæki, í stað þess að bíða eftir því að þau hafi samband. „Við lítum svo á að það sé sameiginlegur hagur okkar og viðskiptavina að þeir fái góða þjónustu á sanngjörnu verði, að viðskiptin séu gagnsæ og fyrirtæki noti þær þjónustuleiðir sem henta þeim best. Þannig skapast heilbriggt og gott viðskiptasamband sem báðir aðilar njóta góðs af til langs tíma."



Jóhann segir mikilvægt að sýna frumkvæði í þjónustu við fyrirtæki, í stað þess að bíða eftir því að þau hafi samband. MYND/GVA



Um 6.500 fyrirtæki um allt land eru í viðskiptum við Vodafone. Þeirra á meðal eru allir helstu neyðar- og viðbragðsaðilar landsins.

Vodafone: þar sem fagmennirnir versla

Vodafone veitir fyrirtækjum og einstaklingum alhliða fjarskiptaþjónustu. Um 6.500 fyrirtæki um allt land eru í viðskiptum við Vodafone. Þeirra á meðal eru allir helstu neyðar- og viðbragðsaðilar landsins; Neyðarlínan, Landsbjörg, Landspítalinn, Landhelgisgæslan og fleiri.

Tíu af tuttugu stærstu fyrirtækjum landsins hafa valið Vodafone og sex af sjö stærstu sveitarfélögum. Jóhann Másson, framkvæmdastjóri hjá Vodafone, segir þá staðreynd tala sínu máli um getu og þjónustulund Vodafone. Fyrirtækið hefur mikla reynslu

af að sérsníða lausnir fyrir stærri fyrirtæki og nýtir þá þekkingu við að byggja upp þjónustuleiðir fyrir minni fyrirtæki.

Vodafone einfaldar hlutina með hagkvæmum og öruggum lausnum fyrir hvert fyrirtæki. Með réttri nálgun og markvissri ráðgjöf fyrir-tækjasviðs Vodafone gætir þú mögulega lækkað fjarskiptakostnað þíns fyrirtækis verulega.

Hafðu samband við fyrirtækjaþjónustu Vodafone í síma 599-9500 eða sendu póst á firma@vodafone.is og Vodafone finnur lausn sem hentar þínu fyrirtæki.

Við spörum þér tíma og peninga

Þetta vita stjórnendur 6 af 7 stærstu sveitarfélögum landsins sem öll eru í viðskiptum hjá Vodafone.

Við einföldum hlutina með hagkvæmum og öruggum lausnum fyrir þitt fyrirtæki.

Hafðu samband við Fyrirtækjaþjónustu Vodafone í síma 599 9500 eða á firma@vodafone.is.

power to you

Skógafoss tvöfaldar flutningsgetu Eimskips til og frá Norður-Ameríku

Nýtt skip sem heitir Skógafoss hefur bæst í skipaflota Eimskips. Það er í förum milli Íslands og Norður-Ameríku og með tilkomu þess tvöfaldast flutningsgeta Eimskips á þeirri siglingaleið.

Við tókum nýtt skip í þjónustu okkar í sumar til að styrkja siglingakerfi félagsins á Norður-Atlantshafi og auka þar með þjónustuna við viðskiptavinum okkar. Nýja skipið tekur 700 gámaeiningar og fékk nafnið Skógafoss,“ segir Matthías Matthíasson, framkvæmdastjóri sölu- og viðskiptaþjónustu Eimskips. Hann segir Skógafoss vera í siglingum milli Íslands og Norður-Ameríku, með viðkomu í Everett í nágrenni Boston og á Nýfundnalandi. „Þetta er hrein viðbót við flutningsgetu okkar á þessari leið því áður var Reykjafoss með áætlun á sömu leið og heldur því áfram,“ segir Matthías. En hvað er helst verið að flytja á þessari leið? „Það er fiskur að miklu leyti, sem er verið að flytja bæði frá Nýfundnalandi til

Evrópu og frá Íslandi til Boston og svæðisins þar í kring. Einnig eru flutningar vegna stóriðjuframkvæmda á Nýfundnalandi. Þar er verið að byrja á stórra vatnsaflsvirkjun og svo er þar námuvinnsla og stóriðja. Það er því mikil eftirspurn eftir flutningsgetu milli Nýfundnaland og Evrópu sem við náum að tengja gegnum Ísland. Vatnsútflutningur hefur líka verið að aukast vestur um haf.“

Matthías vekur líka athygli á Eport-þjónustuvefnum hjá Eimskip, sem hann segir byltingu í bættri þjónustu við viðskiptavinum fyrirtæksins. Hann er beðinn að lýsa því fyrirbæri nánar. „Eport má líkja við heimabanka. Það er síða sem viðskiptavinir okkar fara inn á með aðgangsróði og þar getur fólk skoðað allar upp-



Mikil eftirspurn er eftir flutningsgetu milli Nýfundnaland og Evrópu vegna stóriðjuframkvæmda vestra, að sögn Matthíasar Matthíassonar framkvæmdastjóra.

lýsingar um sendingarnar sínar, séð hvar þær eru staddir, fylgst með bókunum og skoðað reik-

ingsstöðuna. Síðan er mjög notendavæn og við höfum fengið mjög jákvæð og góð viðbrögð frá

viðskiptavinum okkar með hana. Enda fer þeim viðskiptavinum sem nýta sér Eport ört fjölgandi.“



Aukin þjónusta Eimskips um Norður-Atlantshaf

Styttra á milli ferða – meiri flutningsgeta

Eimskip hefur styrkt leiðakerfi sitt á Norður-Atlantshafi. Nýtt skip hefur bæst í flotann og eru nú tvö skip í siglingum til Norður-Ameríku í stað eins áður. Með þessu fjölga ferðum og við bætast nýir áfangastaðir, sem bætir þjónustu enn frekar við viðskiptavinum félagsins.

EIMSKIP
YFIR HAFIÐ OG HEIM

Eimskip | Korngördum 2 | 104 Reykjavík | Sími 525 7000 | www.eimskip.is



Einn af 49 starfsmönnum Eimskips á skrifstofu félagsins í Rotterdam.

Þjónusta viðskiptavini sína af alúð og ánægju

Nýrri þjónustustefnu Eimskips var nýlega hleypt af stökkunum en hún var unnin og mótuð af framlínufólki hjá Eimskipi, að sögn Matthíasar Matthíassonar framkvæmdastjóra sölu- og viðskiptaþjónustu. Þjónustustefnan byggir því á verðmætri reynslu þeirra sem standa í stafni við þjónustu viðskiptavina Eimskips. Markmið hennar er að veita ávallt fram-

úrskarandi þjónustu af alúð og ánægju. Þar skulu gildi Eimskips sem eru árangur, samstarf og traust höfð að leiðarljósi.

„Innleiðing nýju þjónustustefnunnar verður unnin jafnt og þétt og við leggjum mikla áherslu á að allir starfsmenn fyrirtækisins taki þátt og fái þannig sömu skilaboðin og skilning á okkar markmiðum,“ segir Matthías.

Stærsta fasteignasafn landsins

Reitir er stærsta þjónustufyrirtæki landsins á sviði útleigu atvinnuhúsnæðis. Með eignasafn sem telur 400.000 fm. eru góðar líkur á að finna hentugt atvinnuhúsnæði hjá Reitum.

Reitir þjóna stórum og smáum fyrirtækjum sem og einstaklingum. Meðal helstu leigutaka í eignum Reita eru ríki og borg ásamt mörgum af stærstu fyrirtækjum landsins.

Þar má nefna Hagkaup, Bónus, 10-11, Icelandair Hotels, Actavis, NTC, Landsbankann, Sjóvá, 365 miðla, Iceland Express og Eflu verkfræðistofu.

Í hópi starfsfólks Reita býr mikil reynsla og þekking við val á atvinnuhúsnæði. Þessari reynslu og þekkingu fylgir hátt þjónustustig við rekstur ólíkra fasteigna. Allar upplýsingar um laust húsnæði er að finna á www.reitir.is.



www.reitir.is

REITIR

Vönduð umgjörð fyrir vinnandi fólk



GOTT VINNUMHVERFI

SKIPTIR MÁLI Afköst í vinnu eru vafalaust mun meiri hjá fólki sem líður vel í vinnuumhverfi sínu en því sem líður illa. Því er nauðsynlegt fyrir vinnuveitendur að skoða vel hvernig best megi hlúa að starfsmönnum sínum.



Hávaði Ef hávaði á vinnustað er verulegur er gott að fá matsmann til að mæla hávaðann til að sjá hvort hann er innan marka. Mikill og viðvarandi hávaði getur skaðað heyrn og auk þess aukið á streitu. Til eru ágætis lausnir til að minnka hávaða, til dæmis að útvega starfsmönnum eyrnahlífar og láta starfsmenn skiptast á að vinna á hávaðasömum hlutum vinnusvæðisins.

Loftræsting Ferskt loft er afar mikilvægt. Bæði fyrir betri öndun, til að koma í veg fyrir of mikinn hita og til að tryggja minni mengun í loftinu.

Hiti Gott er að koma fyrir hitamælum á vinnusvæðum til að fylgjast með hvort vinnuumhverfið er of heitt eða kalt. Þegar unnið er í köldu umhverfi ættu starfsmenn að fá viðeigandi hlífðarklæðnað frá vinnuveitendum.

Lýsing

Lýsing er mikilvægari en margir halda. Blikkandi flúorljós geta ært óstöðugan, of dimm ljós geta reynt um of á augun og of björt lýsing veldur sumum höfuðverk.

Streita Margvíslega streituvalda er að finna í vinnuumhverfi fólks. Streituvaldar eru persónubundnir en vinnuveitendur skyldu vera vakandi fyrir þeim og leysa úr ef möguleiki er.



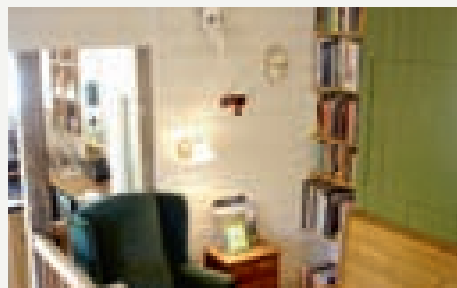
HVATAFERÐIR OG HÓPEFLI

Góð samstaða og andi meðal starfsfólks eru mestu verðmæti fyrirtækja. Því skal huga að því að viðhalda andanum með ýmsum hætti. Til dæmis eru teiti tilvalin til að lyfta skapinu en einnig er hægt að gera margt annað þar sem ekki er haft vín um hönd. Til dæmis eru golfmót fyrirtækja ávallt vinsæl en einnig má skipuleggja veiðiferðir, hestaferðir eða jafnvel skella öllum hópnum í magadans.

Ýmis fyrirtæki bjóða upp á hópefli og hvataferðir. Hópefli er notað til að auka samheldni innan hóps, bæta traust og fá vinnufélaga til að upplifa hver annan í nýju ljósi. Þá er gjarnan fléttað saman samvinnuþrautum og fyrirlustum. Hvataferðir eru einnig vinsælar. Tilgangurinn er sá sami, að auka þekkingu, skemmta starfsfólki og byggja upp liðsheild.



BRÚÐUHEIMAR BORGARNESI



GERÐU DAGINN EFTIRMINNILEGAN!

Brúðuheimar bjóða upp á frábæra aðstöðu til að taka á móti stórum sem smáum hópum. Ævintýrlegt umhverfi við sjóinn gerir daginn að eftirminnilegri upplifun.

Við setjum saman þína dagskrá, s.s. leiksýningu, leiðsögn um safnið, gönguferðir og fræðslu. Fallegur veitingastaður við sjávarströndina með útverönd og góð fundaraðstaða.

Hafðu samband í síma 530 5000 eða á hildur@bruduheimar.is og við setjum saman ævintýrið þitt!

BRÚÐUHEIMAR eru staðsettir á sérstökum stað í Borgarnesi sem ber heitið Englendingavík. Húsin þjónuðu á árum áður Kaupfélagi Borgfirðinga en voru búnar að standa auð í langan tíma. Þau hafa nú öll verið endurnýjuð af mikilli natni.

BERND OGRONIK brúðugerðameistari hefur til fjölda ára glatt Íslendinga með leiksýningum sínum, bæði fyrir börn og fullorðna. Meðal sýninga hans eru Umbreyting, Pétur og úlfurinn, Einar Áskell og nú síðast Gilitrutt.

Skúlagata 17 Borgarnesi Sími 530 5000 bruduheimar.is



BRÚÐUHEIMAR
Center for Puppetry Arts