

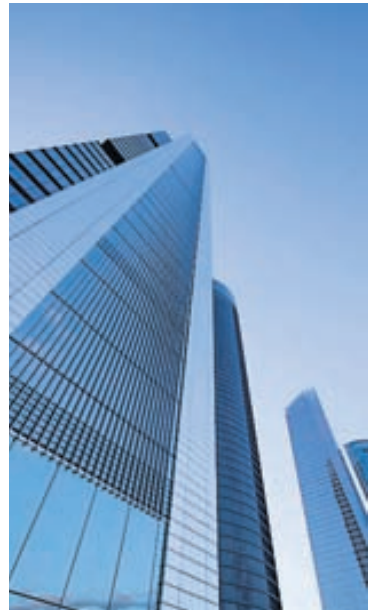
GLUGGAR & GLER

MÁNUDAGUR 27. FEBRÚAR 2012

Kynningarblað Álgluggar, trégluggar, glugga- og glerverksmiðjur, .



Starfsfólk Glerborgar, Linda Hrönn Guðnadóttir og Hallgrímur Gunnarsson, með fallegan Nordic-glugga sín á milli innan um stillansa í nýja sýningarsalnum þar sem allt er sérsmiðað í hólf og gólf.



AF HVERJU ÁLGLUGGA OG ÁLHURÐIR FRÁ GLERBORG?

Álgluggar hafa verið notaðir í allt frá heimahúsum til hæstu skjákljúfa um áratuga skeið og eru gerðir úr léttum en sterkum römmum sem bjóða upp á áratuga endingu og mótstöðu gegn mengun og tæringaröflum náttúrunnar. Hægt er að fá álglugga og hurðir í ótal útfærslum, með viðarferð og í margvíslegum litum. Þeir eru fánlegir óeinangraðir til notkunar innanhúss, eins og til dæmis í verslanir, og svo einangraðir með mjög lágu U-gildi. Glerborg býður álglugga og -hurðir með varmaeinangrandi gleri, fylltu argon-gasi sem gefur enn betri einangrun.



NORDIC-GLUGGINN

Nordic-glugginn frá Glerborg er upprunalega hannaður fyrir danskan markað en nýtur nú vinsælda um öll Norðurlöndin og Norður-Þýskaland. Í gluggann er notaður 120 millimetra djúpur PVC-u prófíll og möguleiki á um sautján litum og viðarferðum. Lausafagið er að fullu innfellt og margar útfærslur af útliti pósta og lamakerfi þar sem ýmsar opnanir bjóðast. Glugginn hentar vel í gömul hús þar sem hægt er að hafa útlitið svipað eða eins og í hefðbundnum gömlum íslenskum trégluggum svo útlit hússins verður eins eftir gluggaskiptin.

Þennan gæðaglugga má skoða í sýningarsal Glerborgar að Dalshrauni 13.

Glerborg rammur lífið inn

Glerborg stendur á fertugu með hækandi sól. Í tilefni afmælisins stendur mikið til og nú er verið að leggja lokahönd á nýjan og glæsilegan sýningarsal. Glerborg hefur algjöra sérstöðu þegar kemur að gæðum og fjölbreyttri framleiðslu.

Við Glerborgfólk erum í háttíðarskapi og á fullum snúningi við að standsetja nýjan og glæsilegan sýningarsal sem opnar í tilefni 40 ára afmælisins í vor,“ segir Óskar Þórðarson sem heldur um stjórnartaumana í Glerborg í félagi við frænda sinn, Vigni Óskarsson, en þeir eru bræðrasynir.

Glerborg varð til á vordögum 1972 og hefur allar götur síðan haft algjöra sérstöðu á íslenskum byggingarmarkaði vegna fjölbreyttrar framleiðslu. Glerborg framleiðir og selur einangrunargler, hert gler, spegla, sólstofur, svalalokanir, glugga og hurðir úr PVC-u plastefni og áli.

„Við leggjum áherslu á tvöfalt einangrunargler og PVC-uplastglugga, en hófum nýlega

sölu á álgluggum og hertu gleri í sturtuklefa og skrifstofuskilrúm,“ upplýsir Óskar um vöruúrval Glerborgar sem stíllt verður upp á nýstárlegan og skemmtilegan hátt í einstökum sýningarsal Glerborgar við Dalshraun 13 í Hafnarfirði.

„Nú færast í aukana að fólk og fyrirtæki velji gler frá Evrópu en það er framleitt í bestu fánlegu glerframleiðsluvélum heims og í gæðum sem ekki hafa sést fyrr. Þá er afgreiðslutími glersins hraður þótt flutningar fari fram á milli landa,“ segir Óskar, en Glerborg býður viðskiptavinum einnig íslenskt gler í hæsta gæðaflokki.

Óskar segir allar byggingarvörur nú þurfa að bera CE-vottun og að sú vottun sé á öllum vörum Glerborgar, innfluttum sem og framleiddum hérlendis.

„CE-merkið er trygging fyrir því að umrædd vara hafi alla þá eiginleika sem framleiðandi hennar lýsir yfir að hún hafi. Slíkt

„Í tilefni fertugsafmælisins hefur Glerborg tekið upp slagorðið „Glerborg rammur lífið inn“.

gerir hann með útgáfu svonefndrar EC-samræmislýsingar, ásamt meðfylgjandi upplýsingum um eiginleika vörunnar sem staðallinn tilgreinir að skuli gefa upp,“ útskýrir Óskar.

Í tilefni fertugsafmælisins hefur Glerborg tekið upp slagorðið „Glerborg rammur lífið inn“.

„Það felur í sér þá mannlegu tengingu að gluggar á húsum rami inn líf og tilveru fólksins sem lifir í húsunum,“ útskýrir Óskar.

Nú sem áður er lögð alúð við góða þjónustu og skjóta afhendingu glers og glugga hjá Glerborg.

„Við hlökkum mikið til að taka á móti viðskiptavinum í nýja sýningarsalnum og munum slá upp veglegri afmælisveislu í lok mars. Hingað verður ævintýri að koma í kaffisopa og með því meðan kíkt er inn og út um glugga og hurðir. Við skynjum greinlega uppsveiflu og erum í auknum mannráðningum, bæði hér í Dalshrauni og á lager okkar og dreifingarmiðstöð í Reykjanesbæ. Við lítum því björtum augum til framtíðar við þessi glæstu tímamót.“



SVALALOKANIR OG HANDRIÐ FYRIR SUMARBÚSTAÐI OG EINBÝLISHÚS

Gluggar ehf. bjóða svalalokanir í góðu úrvali. „Við erum með allar gerðir, alveg frá svalaskjólum með einföldu gleri eins algeng eru í blokkum og upp í svalalokanir með tvöföldu gleri, eða allt eftir hvað hentar hverjum og einum best,“ segir Eyþór Jónsson.

Hann getur þess að fyrirtækið selji einnig handrið sem eru sérlega einföld í uppsetningu. „Þetta er eins og mekkano sem skrúfast saman og er því alveg leikandi létt að henda upp,“ segir hann og bendir á www.algluggi.is þar sem frekari upplýsingar eru.



RAFMAGNSKNÚINN OPNUNARBÚNAÐUR FYRIR HURÐIR

Gluggar ehf. selur rafmagnsknúinn opnunarbúnað fyrir bæði inni- og útihurðir frá svissneska framleiðandanum Record. „Þetta er ekkert annað en pumpa sem sett er á hurð og opnar hana inn eða út,“ útskýrir Eyþór Jónsson og getur þess að hægt sé að bæta við sérstökum takka sem þrýst er á til að opna hurðina. „Svo seljum við líka rafmagnsknúinn rennihurðabúnað eins og flestir þekkja úr bönkum, skólum og elliheimilum, sem hægt er tengja hússtjórnarkerfi húsa og skrá inn opnunartíma og svo framvegis.“



PK arkitektar eiga heiðurinn að þessu glæsilega einbýlishúsi og Gluggar ehf. að gluggum og rennihurðum.



Geststofa á Skriðuklaustri úr smiðju Arkis. Gluggar og hurðir frá Gluggum ehf. MYNDRAFN SIG

Sérsniðnar lausnir í íbúðir, einbýli og sumarbústaði

Gluggar ehf. bjóða gott úrval sérsniðinna lausna úr álprófilum fyrir íbúðir, einbýli og sumarbústaði. Fyrirtækið vinnur að því að fá CE vottun á allar sínar vörur.

Allt er í boði og það er kannski eina vandamálið. Úrvalið er hreint ótrúlegt. Alveg frá pínulitlum og upp í hrikalega stóra glugga og hurðir, sem má ýmist opna út, inn eða renna til hliðar. Við bjóðum allar útfærslur,“ segir Eyþór Jónsson, einna eigenda Glugga ehf. að Kaldbaksgötu 1 á Akureyri, sem sérhæfir sig í fjölbreyttri framleiðslu og sölu á álguggum, -hurðum, -veggjaeiningum og -svalalokunum ásamt fleiru.

Gluggar ehf. bjóða meðal annars upp á sérsniðnar lausnir fyrir einstaklinga um land allt sem Eyþór segir henta jafnt í íbúðir, einbýlishús, sumarbústaði og jafn vel í bátinn ef svo ber við. „Við tökum að okkur öll verkefni, lítil sem stór, hvort sem til stendur að útvega eina hurð eða glugga eða klára stórt verkefni frá upphafi til enda,“ lýsir hann.

Að sögn Eyþórs hafa timburgluggar og -hurðir notið vinsælda gegnum árin en síðasta áratuginn eða svo hafi orðið breyting þar á. „Menn fóru að átta sig á því hversu dýrt og tímafrekt er að viðhalda

timburgluggum. Leitinn að sterku og viðhaldslitlu eða -frú efni hefur leitt til þess að menn hafa í auknum mæli snúið sér að áli,“ bendir hann á. „Þannig að tímaeyðsla og kostnaður við viðhald timburglugga er í raun farin að selja álguggana fyrir okkur.“

Gluggar ehf. bjóða aragrúa lausna í áli og áltimbri, eins og áður sagði. Beðinn um að lýsa helsta muninum á þessu tvennu, segir Eyþór álgugga og hurðir vera ál bæði að utan og innan með rofinni kuldabrá á milli, en áltimburgluggar séu timbur að innanverðu og ál að utanverðu. „Álið er með innbrenndri lakkhúð og rafmeðhöndlað,“ tekur hann líka fram.

Einn helsta kostinn við ál segir Eyþór vera hversu vel það þolir íslenskar aðstæður í öllum sínum margbreytileika og síbreytilegt veðurfarid.

„Í nýrri byggingarreglugerð árið 2012 eru gerðar auknar kröfur um að allir gluggar þoli 1.100 Pascal vind- og vatnsþrýsting hér á landi og þetta atriði ætti fólk að hafa í huga þegar það velur fram-



Sundlaug var tekin í notkun á Hofsi í Skagafirði fyrir tveimur árum. Basalt Arkitektar hönnuðu hana. Gluggar ehf. höfðu umsjón með gluggum, hurðum og fleiru.

leiðanda að hurðum og gluggum í húsið sitt,“ segir hann og getur þess að mikið af vöru erlendis sé kannski bara prófuð fyrir 600 Pascal þrýsting.

„Gluggar ehf. er fyrsta íslenska glugga framleiðslufyrirtækið sem fór af stað í samvinnu við Nýsköpunarmiðstöð Íslands að fá allar

sínar framleiðsluvörur CE vottaðar eins og krafist er í íslenskri byggingareglugerð. Áltimburgluggar fyrirtækisins eru þegar CE vottaðir og álguggar fá vottun í marslok,“ segir hann og vísar loks á heimasíðu fyrirtækisins á slóðinni www.algluggi.is þar sem skoða má úrvalið og afla sér frekari upplýsinga.

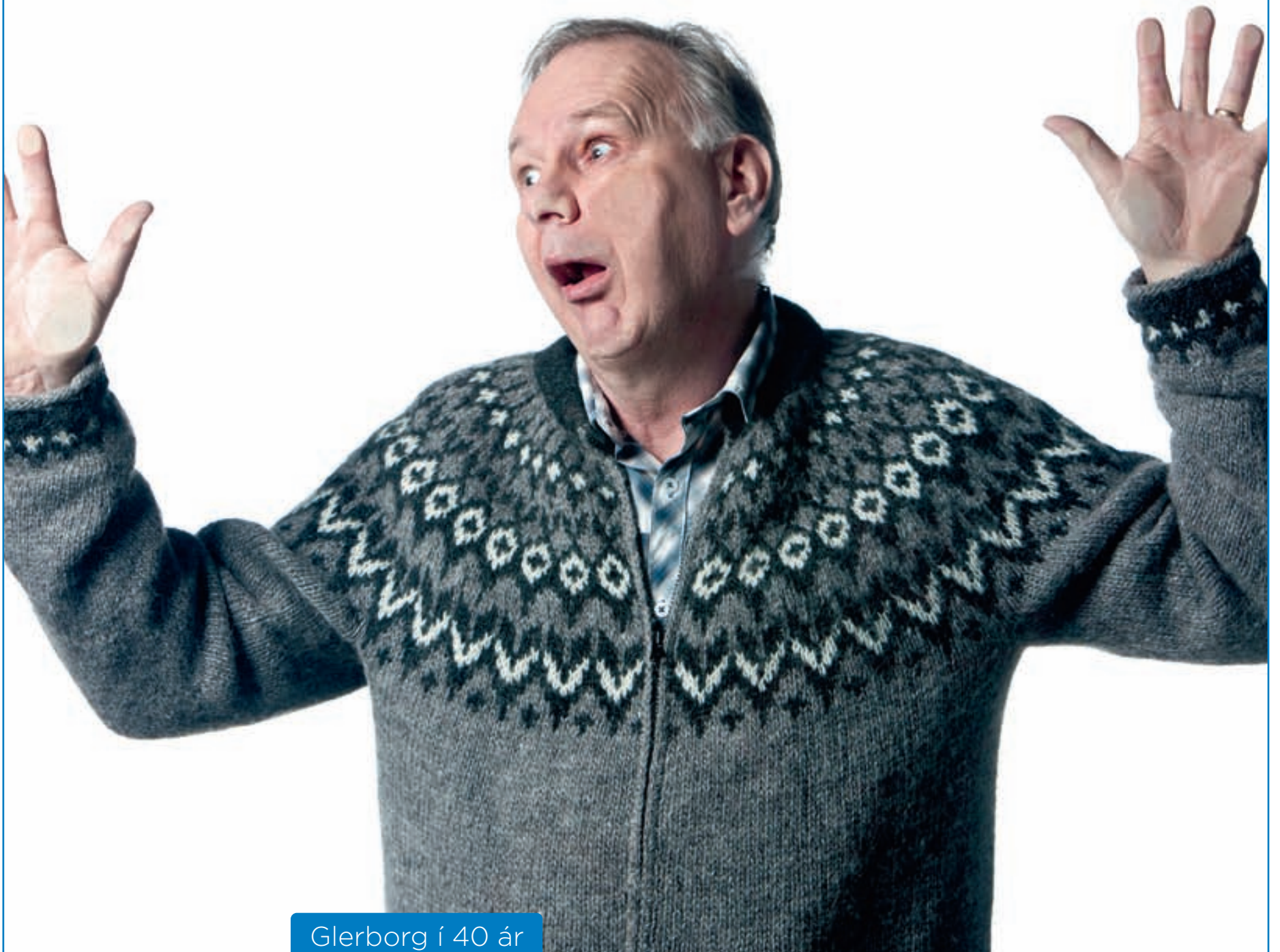
- Gluggar
- Hurðir
- Rennihurðir
- Handrið
- Sólskálar
- Svalalokanir

Álið er málið ...

... fyrir einbýlið, fjölbýlið, sumarbústaðinn, skrifstofuna - við höfum lausnina.

GLUGGAR
464 9500 ▶ algluggi.is

Hvað er ég að gera,
spyrðu!



Glerborg í 40 ár

Ég er að sýna metnað í starfi

Ég heiti **Hallgrímur** og er söluráðgjafi hjá Glerborg. Þegar ég segi þér að **K-glerið** hafi góða einangrun, þá er það vegna þess að ég er búinn að vera hérna í tvær vikur og hef ekki heyrt nokkurn skapaðan hlut.

 **GLERBORG**
Rammar lífið inn

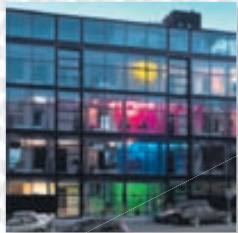
Dalshraun 13 • 220 Hafnarfjörður
Sími 565 0000 • Fax 555 3332
glerborg@glerborg.is • www.glerborg.is

Gott útsýni í gluggaveðri

Pro Tec Classic gluggalausnir

pro tec
windows

Pro Tec Classic gluggalausnir hafa fengist á Íslandi í 20 ár og hafa notið vinsælda bæði hjá verktökum í byggingariðnaði sem og einstaklingum í nýbyggingum eða endurgerðum gömlum húsum.



Hvar sem er

Pro Tec Classic gluggar henta hvar sem er, hvort sem um er að ræða einbýlishús eða fjölbýlishús, skrifstofur eða iðnaðarhúsnæði. Hægt er að fá glugga og glerveggi afhenta í einingum stórum sem smáum.

Prófaðir við íslenskar aðstæður

Pro Tec Classic gluggar eru háeinangrandi, úr áli og tré og sérstaklega hannaðir til að þola mikið vind- og slagveðursálag. Gluggarnir frá Pro Tec eru þolprófaðir fyrir íslenskar aðstæður.

Meiri sveigjanleiki

Pro Tec gluggarnir eru sérsmíðaðir að óskum viðskiptavinarins, sem býður upp á mikinn sveigjanleika í hönnun og uppsetningu. Pro Tec gluggarnir eru með 10 ára verksmiðjuábyrgð.

Hafðu samband við söluskrifstofu
BM Vallá og fáðu nánari upplýsingar.

BM Vallá ehf.
Bíldshöfða 7
110 Reykjavík

Sími: 412 5050
sala@bmvalla.is

BM Vallá ehf.
Austursíðu 2
603 Akureyri

Sími: 412 5203
sala@bmvalla.is



BM·VALLÁ

Leiðandi á íslenskum markaði í 65 ár

Gluggasmiðjan að Viðarhöfða 3 hefur í 65 ár þjónað fyrirtækjum og einstaklingum í framleiðslu og viðhaldi á gluggum og hurðum. Þá hefur fyrirtækið þróað og hannað áklædda tréglugga sem standast íslenskt veðurfar.

Gluggasmiðjan er meðal elstu iðnfyrirtækja á landinu en við fögnum 65 ára óslitnum rekstri á þessu ári,“ segir Gunnar Guðjónsson, framkvæmdastjóri Gluggasmiðjunnar. Fyrirtækið hefur verið í eigu sömu fjölskyldunnar frá upphafi.

Gluggasmiðjan hefur um árabíl framleitt sérsmíðaða glugga fyrir íslenskar aðstæður.

„Okkar aðal framleiðsluvara er LÚX glugginn sem er viðhaldsfrír áklæddur timburgluggi. Hann er þróaður hér hjá Gluggasmiðjunni og álprófilarnir í hann sérframleiddir fyrir Gluggasmiðjuna. Þetta er alfarið okkar kerfi, þróað og framleitt hér á Íslandi svo þeir standast íslenskt veðurfar eins og áratugareynsla sýnir,“ útskýrir Gunnar. Opnanleg fög LÚX glugganna eru úr áli með slitinni kuldabru. Í kerfinu er val um hvort hurðir séu annaðhvort úr áli eða úr timbri og eru gluggarnir sérsmíðaðir eftir máli. „Stór kostur við LÚX gluggana er sá að hægt er að steypa þá í mót sem sjaldnast er hægt við aðrar gerðir áklæddra timburglugga“ segir Gunnar. „Gluggasmiðjan framleiðir einnig hefðbundna timbur- og álglugga. Timburgluggarnir eru ódýrasta gluggalausnin sem í boðið er auk þess sem margir vilja ekkert annað útlitsins vegna til dæmis í sumarhús, segir Gunnar. Álgluggar eru síðan dýrasta lausnin og er algengt að þeir séu notaðir í skrifstofuhúsnæði, opinberar byggingar og verslanir.

„Í gegnum tíðina hafa verktakar verið okkar stærstu kunnar. Sem dæmi nefni ég að Gluggasmiðjan á langstærstan hluta glugga í nýlega byggðum Akra- og Sjólandshverfum í Garðabæ. Verk fyrir einstaklinga og minni verk eru þó stór hluti okkar verka í dag. Hægt er að hafa samband við okkur og við komum á staðinn og mælum og metum umfang verkefna og gerum tilboð í samráði við verktaka á okkar snærum.“



Gunnar Guðjónsson framkvæmdastjóri segir Gluggasmiðjuna hafa þjónustað einstaklinga og fyrirtæki um allar gerðir glugga í 65 ár. MYND/GVA

Gluggar og hurðir eru þó ekki eina framleiðsluvara Gluggasmiðjunnar en þar eru einnig framleiddar bílskúrs- og iðnaðarhurðir og eldvarnarhurðir.

„Bílskúrs- og iðnaðarhurðirnar hófum við nýlega aftur að framleiða en sú framleiðsla lognaðist út af fyrir nokkrum árum vegna harðrar samkeppni við innfluttar hurðir. Það er því gaman að segja frá því að nú höfum við aftur hafið framleiðslu á þessum hurðum og hún gengur mjög vel,“ segir Gunnar.

Þá er Gluggasmiðjan með umboð fyrir Besam, sjálfvirkar opnunarbúnað fyrir rennihurðir og sveifluhurðir, og framleiðir einnig sjálfvirkar rennihurðir og sveifluhurðir. Gluggasmiðjan er komin með CE-vottun á alla sína framleiðslu.

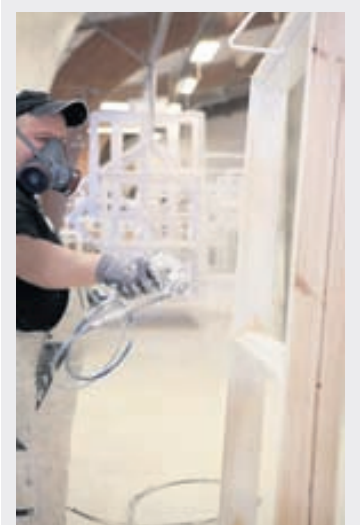
Nánari upplýsingar á www.gluggasmiðjan.is



LÚX áklæddir timburgluggar eru þróaðir af Gluggasmiðjunni og framleiddir þar. Gluggarnir eru sérhannaðir fyrir íslenskar aðstæður eins og áratugareynsla sýnir.

AF ÖLLUM STÆRÐUM

Gluggasmiðjan byggir á reynslu, vörugæðum, öryggi og lipurri þjónustu. Stór hópur ánægðra viðskiptavina er til marks um það sem og fjöldinn allur af fallegum byggingum en Gluggasmiðjan sérhæfir sig í framleiðslu á gluggum og hurðum af öllum stærðum og gerðum.



Gæðagluggar fyrir allar aðstæður
CE vottaðir gluggar, veljum íslenska framleiðslu.



- Áklæddir trégluggar sem hægt er að steypa í
- Timburgluggar og hurðir
- Álgluggar og hurðir
- Iðnaðar- og bílskúrshurðir



Gluggasmiðjan

Viðarhöfða 3 • 577 5050 • gluggasmiðjan.is



Smári Kristófersson, smiður hjá Kjarnagluggum, við vinnu sína.



Halldór Hreinsson hjá Kjarnagluggum með glugga í glugga, þ.e. nýr gluggi er settur í gamlan trékarm.

Viðhaldsfríir plastgluggar fyrir þá sem gera gæðakröfur

Kjarnagluggar kynna nýjung á markaðnum þar sem nýir plastgluggar eru settir í gamlan trékarm. Gluggi í glugga er góður kostur hvað varðar kostnað þegar endurnýja þarf gömlu gluggana. Gluggarnir hafa góða einangrun og eru úr vönduðu PVC-U plastefni.

Fyrirtækið Kjarnagluggar hefur framleitt vandaða glugga frá árinu 1988 og hefur fylgt ströngustu kröfum hvað varðar alla meðhöndlun og samsetningu. Efnið kemur frá REHAU í Þýskalandi sem er framarlega í framleiðslu plastefna til byggingariðnaðar. Gluggarnir eru allir úr PVC-U plastefni sem hefur reynst afar vel.

Halldór Hreinsson er framkvæmdastjóri og eigandi Kjarnaglugga. Hann segir að marghólfður prófill geri það að verkum að gluggarnir hafi góða einangrun og nýtist því sem hljóðeinangrun. Það hentar sérlega vel við fjölfarnar umferðargötur eða þar sem önnur hávaðamengun er.

„Mikil aukning hefur orðið í notkun plastglugga og hurða í einbýlis- og raðhús en endingin er margfalt meiri heldur en þar sem trégluggar eru notaðir. Þar utan losna íbúðareigendur við viðhald og málningarvinnu. Halldór segir að sumarbústaðaeigendur hafi í auknum mæli valið plastglugga frá Kjarnagluggum og sömuleiðis eigendur eldri húsa.

Þessir gluggar hafa verið mikið notaðir í fyrirtækjum þar sem gerðar eru miklar kröfur um hreinlæti svo sem í matvælaframleiðslu. Einnig hafa Kjarnagluggar smíðað glugga fyrir nútíma tölvustýrð fjós.

Hér sést vel hvernig þverskurður lítur út þegar nýr gluggi er settur í gamlan trékarm.



PVC-U plastefnið stenst fullkomlega alla staðla sem gerðir eru til glugga hérlendis og uppfyllir ströngustu gæðakröfur. „Við höfum notað þessa glugga í allar tegundir bygginga, hvort sem um ræðir íbúðarhús, iðnaðarhúsnæði eða útihús. Vegna þess hversu einangrunargildið er gott getur það lækkað hitunarkostnað hússins umtalsvert.

Hvít er aðalliturinn hjá Kjarnagluggum en ef viðskiptavinurinn óskar eftir öðrum litum er orðið við því. „REHAU er eitt stærsta fyrirtæki í Evrópu í framleiðslu plastefna og er leiðandi á því sviði,“ segir Halldór. „Gluggar frá okkur eru því gæðavara úr hágæða efni. Í margbreytilegu veðurfari eins og hér á landi þarf glugginn að standast álagið. Varan þarf að uppfylla þær kröfur sem gerðar eru um einangrunargildi. Lamir og lokunarbúnaður á að vera ryðfrír og þola þetta álag. Við leggjum metnað okkur í að fylgja öllum slíkum kröfum og höfum hagsmuni viðskiptavina okkar í forgangi,“ segir Halldór.

Gluggi í glugga

Gluggi í glugga er nýjung hjá Kjarnagluggum sem hefur verið vel tekið. Hægt er að spara mikinn vinnukostnað með því að setja PVCu plast-gluggann í tréglugganum. Fjar-



Húsnæði Kjarnaglugga við Selhelli 13 í Hafnarfirði.

lægja þarf gamla pósta en karmurinn er látinn standa. Síðan er ný glugginn látinn setjast í glerfalsið á gamla glugganum. Það sem stendur útaf á gamla karminum að utanverðu er klætt með veðurkápu og þétt með kítu í kringum gluggann og eftir stendur nýr viðhaldsfrír gluggi. Gluggi í glugga er góður kostur hvað varðar kostnað þegar endurnýja þarf gömlu gluggana.

Gott að hafa í huga:

Gluggarnir eru framleiddir úr PVC-efni sem upplitast ekki og

þolir sólarljós. Öll opnanleg fög eru yfirfelld með tvöfaldri þéttingu, ryðfríum lömum og tveggja punkta læsingu.

Glerið í glugganum frá Kjarnagluggum ehf. er 28 mm að heildarþykkt sem gerir alla einangrun mun meiri, hvort heldur sem er í föstum glugga eða opnanlegu fagi. Öll opnanleg fög eru auðveld í meðhöndlun.

Hægt er að fá gluggana í ýmsum stærðum og gerðum, allt eftir þörfum viðskiptavinarins. Hægt er að velja um glerjun á gluggum jafnt að utan sem innan.

Öll opnanleg fög á gluggum hafa næturopnun og læsingu á húnum sem gerir það að verki að illmögulegt er að spenna þá upp.

Hvar erum við?

Kjarnagluggar eru staðsettir í Selhelli 13 í Hafnarfirði. „Við erum ávallt reiðubúnir að veita faglega ráðgjöf þegar kemur að gluggaskiptum eða aðstoða við úrvinnslu verkefna,“ segir Halldór.

Kjarnagluggar ehf., Selhelli 13, 221 Hafnarfirði, sími 554 2800.

Netfang: gluggar@kjarnagluggar.is
Heimasíða: kjarnagluggar.is



Gluggar og hurðir eru sérmíðaðir og útlitsmöguleikar því óteljandi.



Framleiðslan fer fram á Íslandi sem gerir það að verkum að afhendingartíminn er skemmri en almennt þekkt. Hér er Gísli (til vinstri) ásamt sölustjóranum Sigurvini Sigurðssyni.

MYND/STEFAN



Marghólfa prófillinn kemur í veg fyrir kuldaleiðni.



Öll samskeyti eru brædd saman, einnig miðpóstar.

Viðhaldið úr sögunni

Með gluggum frá plastgluggaverksmiðjunni **PGV Framtíðarform ehf.** þarf ekki að hafa áhyggjur af viðhaldi svo áratugum skiptir. Þeir eru auk þess gífurlega einangrandi en í því felst umtalsverður orkusparnaður.

PGV Framtíðarform ehf. framleiðir einangrandi, viðhaldsfria og orkusparandi glugga

PGV Framtíðarform ehf. er íslensk plastgluggaverksmiðja. Hún var stofnuð árið 2010 en að baki henni standa fagmenn með áralanga reynslu. Framleiðslan er íslensk og þjónustustigið er hátt segir framkvæmdastjórinn og húsasmíðameistarinn Gísli Jóhann Sigurðsson. „Við framleiðum PCV-u glugga úr smíðaðri frá þýska framleiðandanum Deceuninck, en allir eru þeir glerjaðir að innan með 28 millimetra K-gleri frá Glerkálunum í Kópavogi, en Glerkálinn er einnig með hátt þjónustustigi fyrir utan að bjóða upp á breiða línu af háeinangrandi K-gleri, svo samvinna okkar passar ágætlega saman. Gísli segir ekkert gluggaefni standast PVC-u í endingu en það er algerlega viðhaldsfritt. „Það er auk þess gífurlega einangrandi og um leið orkusparandi og er hægt að lækka orkukostnaðinn umtalsvert með því að velja glugga frá okkur. Gísli segir Breta leggja ríka áherslu á orkusparandi glugga og velja 85 prósent þeirra slíka glugga. „Yfir 60 prósent Þjóðverja velja PVC glugga og er vaxningin hafin hér á landi enda er þetta frábært gluggaefni fyrir íslenskar aðstæður þar sem allra veðra er von.“

Að sögn Gísla hefur prófillinn verið í þróun og framleiðslu hjá Deceuninck frá árinu 1960. Hann segir það fyllilega hafa sannað gildi sitt. Það er hundrað prósent endurvinnanlegt. Það þarf ekki að fella eitt einasta tré til að framleiða PVC-u og engin þörf er á eiturefnum, lakki eða málningu

til að viðhalda PVC-gluggum áratugum saman.“

Íslensk framleiðsla

Framleiðslan fer fram í Grindavík og er PGV Framtíðarform eina verksmiðjan á Suðurnesjum. Einnig er söluskristofa í Fiskislóð 45 Reykjavík. „Við sérsmíðum alla glugga eftir óskum viðskiptavina og sökum þess að framleiðslan fer fram á Íslandi er afhend-

staðist slíkt próf. Það er mikil fjárfesting í gluggum og mikilvægt að vita hvað maður er með í höndunum. Við bendum fólki á að ekki er alltaf fullnægjandi trygging fyrir gæðum þó að gluggar hafi staðist próf erlendis þar sem veðurskilyrði eru allt önnur hér heima.“ Það er mikil ánægja að geta boðið upp á glugga og hurðir sem standast okkar veðurskilyrði í áratugi, og það án viðhalds.

„Við mælum sérstaklega með því að fólk spyrji hvort gluggar sem það kaupir hafi staðist slagveðurspróf Nýsköpunarmiðstöðvar Íslands.“

ingartíminn skemmri en almennt þekkt. Við leggjum mikið upp úr gæðunum og viljum vera vissir um að fólk þurfi ekki að standa í kostnaðarsömu viðhaldi eins og gerist stundum þegar ódýrar eftirlíkingar verða fyrir valinu,“ segir Gísli.

Gluggarnir frá PGV Framtíðarform stóðust slagveðurspróf Nýsköpunarmiðstöðvar Íslands án athugasemda

Slagveðursprófið er eina prófið sem Íslendingar geta litið á sem eigin gæðastimpil en það prófar raunverulega frammistöðu glugga við íslenskar aðstæður. Niðurstöður prófsins í heild er að finna á heimasíðu fyrirtækisins www.pgv.is. „Við erum stoltir af árangrinum enda með hæstu einkunn. Við mælum sérstaklega með að fólk spyrjist fyrir um hvort gluggar sem það kaupir hafi

Gluggi í glugga –sparar tíma

Hér er um að ræða ísetningaraðferð sem snýst í stuttu máli um það að hægt er að spara umtalsverða vinnu með því að hreinsa burt gler og pósta úr gamla tréglugganum og leggja nýjan plastglugga í glerfalsið á þeim gamla. Frágangslistar eru svo notaðir til að klæða gamla trékarminn og mynda veðurkáu yfir hann. „Með þessari aðferð þarf ekkert múrbrot sem sparar mikið rask. Svona er með einföldum hætti hægt að skipta úr tréglugga í plastglugga,“ segir Gísli.

Öryggið í fyrirrúmi

Allir gluggalistar frá PVC Framtíðarform eru að innanverðu sem er mikið öryggisatriði. „Þeir koma með barnalæsingum og næturöndun. Hurðir koma með 5-punkta læsingu og gluggar með 4-8 punkta læsingu.“

Að sögn Gísla hefur smíðalínan hlotið viðurkenningu frá félagi lögreglufróingja, ACPO, á Bretlandseyjum fyrir örugga hönnun.“

Viðhaldsfriir plastkarmar með viðarútliti

PGV Framtíðarform ehf býður einnig upp á Golden Oak og RoseWood viðarútlit fyrir utan venjulega hvíta glugga „Fyrir utan að bjóða upp á hefðbundna hvíta karma er hægt að fá viðarútlit. Það nýjasta er hvítt viðarútlit sem er afar vinsælt“ segir Sigurvini Sigurðsson sölustjóri PGV Framtíðarforms ehf.

Svalalokanir og sólstofur í úrvali

PGV Framtíðarform ehf. sérsmíðar einnig svalalokanir og sólstofur og eru útlitsmöguleikar óteljandi. Þetta eru lokanir sem eru 100% vind- og vatnspéttar. Vinsælasta þakefnið er poly-carbonite sem er 35mm marhólfa plastefni, en einnig er hægt að fá öryggisgler. „Vinsældir poly-carbinte þakfnisins skýrast kannski af því að það hleypir inn birtu en ekki sólargeislum og því verður yfirleitt ekki yfirþyrmandi heitt í sólstofunni.“

Gluggarnir eru ein heild brædd saman

Það sem sker framleiðslu PGV Framtíðarforms ehf. sérstaklega frá öðrum er að öll samskeyti eru brædd saman, líka milli-póstar. Algengt er að milli-póstar PVC glugga séu skrúfaðir saman. Með þessu móti er engin hætta á leka eða taumum milli samskeyta. Slagveðursprófið sýnir ótvírætt kosti bræddra samskeyta.

Snyrtimennska skiptir miklu máli

Gluggagerðin, að Súðarvogi 3-5, sérhæfir sig í framleiðslu glugga, útihurða og sumarhúsa. Fyrirtækið veitir viðskiptavinum sínum heildarþjónustu. Vanir starfsmenn koma á staðinn, meta viðhaldspörf, mæla fyrir gluggum og sjá um ísetningu glugganna sem allir eru smíðaðir í Gluggagerðinni.

Fæðgarnir Haukur Ólafsson byggingameistari og Birgir Hauksson hússmiður hafa verið í framleiðslu glugga og hurða frá árinu 2000.

„Okkar sérhæfing liggur í því að við bjóðum fólki að veita því fulla þjónustu þegar kemur að því að endurnýja glugga,“ segir Birgir. Innifalið í þeirri þjónustu er að starfsmaður Gluggagerðarinnar mætir á staðinn og mælir upp gluggana. Síðan er gert tilboð og inn í því er bæði úrtekning og ísetning nýrra glugga auk smíði á gluggunum. „Þetta hefur mælst mjög vel fyrir hjá fólki sem þykir þægilegt að geta átt við einn aðila í stað margra,“ segir Birgir en oft og tíðum þarf fólk að hafa fyrst uppi á smíð og panta síðan glugga hjá gluggaframleiðanda. „Við getum hins vegar komið að verkinu frá upphafi til enda sem er líka jákvætt ef eitthvað kemur upp á. Þá liggur ábyrgðin hjá einum aðila en ekki mörgum,“ útskýrir hann.

Birgir segir afar mikilvægt að fólk hugi að gæðum og reynslu þegar kemur að því að skipta út gluggum. „Snyrtimennska skiptir miklu máli í ísetningum og mikilvægt að vanda til verka,“ segir Birgir og leggur áherslu á að fólk velji vana ísetningarmenn. „Það er ekki nóg að velja vana smíði ef þeir hafa ekki reynslu af ísetningum glugga. Birgir bendir einnig á mikilvægi þess að velja verksmíðjuframleidda glugga í góðum gæðum þar sem gluggar hafa verið gaflaðir saman á hornum og málaldir við bestu aðstæður til að fyrirbyggja ótímabært viðhald.

Hjá Gluggagerðinni starfa níu starfsmenn í dag og verksmíðjan er búin góðum tækjakosti til trésmíða. Fyrirtækið framleiðir vörur eftir pöntun sem þýðir að ekki er selt af lager heldur samkvæmt þörfum hvers viðskiptavinar. „Þetta verklag veitir okkur gott svigrúm til þess að koma sem best til móts við þau verkefni sem viðskiptavinir okkar færa okkur,“ segir Birgir.

Nánari upplýsingar um starfsemi og framleiðslu Gluggagerðarinnar er að finna á www.gluggagerdin.is



Birgir Hauksson horfir í gegnum einn af þeim gluggum sem Gluggagerðin smíðar.

MYND/GVA



Haukur Ólafsson byggingameistari tekur út timbríð.



Inngangurinn að Gluggagerðinni í Súðarvogi 3-5 er afar aðlaðandi.

Sumarhús í þjóðlegum stíl

Gluggagerðin hefur í nokkur ár smíðað skemmtileg og sérstæð sumarhús undir nafninu Sproti. „Hugmyndin vaknaði fyrir nokkrum árum þegar ég sat með vini okkar sem er listamaður. Okkur datt í hug að gaman væri að framleiða hús í gömlum íslenskum stíl,“ segir Birgir Hauksson hjá Gluggagerðinni.

Sprotahúsin eru lítil svört hús með hvítum gluggum og rauðum hurðum og líkjast um margt gamla fógetahúsinu í Aðalstræti. „Húsin fara mjög vel í íslensku landslagi, bæði að sumri og vetri,“ segir Birgir. Boðið er upp á þrjár stærðir af Sproti, 14, 27 og 40 fermetra til að gefa fólki sveigjanleika til að velja sér stærð húss eftir efnahag, smekk og þörfum. „Minni húsin hafa verið notuð sem gestahús og það minnsta er stundum notað sem frístandandi hjónaherbergi,“ upplýsir Birgir.

Auk þessara valkosta um stærð á Sprotunum hefur einnig verið boðið upp á litlar viðbyggingar, bíslög, sem hægt er að bæta við stærri húsin. Þá er einnig hægt að velja staðsetningu og fjölda glugga í húsin.

Gluggagerðin smíðar nokkra Sproti á hverju ári og er þá að finna á nokkrum stöðum á landinu, til dæmis á Tröllaskaga, Snæfellsnesi, við Gíslholtsvatn og í Ölfusi.

Nánari upplýsingar er að finna á www.sproti.info



Sumarhúsið Sproti fer vel í íslensku náttúru.