

FLOKKUN

TIL FRAMTÍÐAR UM ALLT LAND



Sveinn Hannesson, framkvæmdastjóri Gámaþjónustunnar, segir að mörg sveitarfélög séu komin langt fram úr höfuðborgarsvæðinu í endurvinnslu.

Byltingarkennnd þróun

Fimm ár eru liðin síðan Sveinn Hannesson tók við starfi framkvæmdastjóra Gámaþjónustunnar og dótturfélaga eftir 16 ár í starfi framkvæmdastjóra Samtaka iðnaðarins. Hann var spurður um þessi umskipti. Sveinn segist alltaf hafa haft áhuga á atvinnurekstri og því hafi þetta verið kærkomið tækifæri, ekki síst þar sem hann hafði áður setið í stjórn Gámaþjónustunnar og þekkti því vel til þar.

ERFIÐ ÁR AÐ BAKI

Engu að síður segir hann að það hafi komið sér á óvart hversu margslunginn og flókinn reksturinn er. „Undanfarnin ár hafa ekki verið neinn dans á rósum fyrir þetta fyrirtæki frekar en önnur íslensk fyrirtæki,“ segir Sveinn. Það þurfi ekki að hafa mörg orð um það að Íslendingar og íslenskt atvinnulíf hafa gengið í gegnum ótrúlegt gerningaveður. Krónan hrundi, bankarnir lögðu upp laupana og flest stærri fyrirtæki landsins urðu ýmist gjaldþrota eða þurftu að fara í gegnum fjárhagslega endurskipulagningu.

„Þessi ár hafa óneitanlega verið á margan hátt erfið en mér finnst að við séum nú að ná vopnum okkar á mörgum sviðum,“ segir Sveinn. „Stærsti áfanginn í viðreisnarstarfi okkar fyrirtækis að undanförun er að við seldum eignarhlut Gámaþjónustunnar í fyrirtækjasamstæðu í Lettlandi fyrir rúmu ári með ágætum árangri sem nýttist okkur til að ljúka fjárhagslegri endurskipulagningu hér heima. Okkar reynsla er sú að það er mjög hættulegt að vera í atvinnurekstri erlendis þegar bankinn þinn heima á Íslandi, sem átti

að vera þinn bakhjarl, verður bráðkvaddur. Ég get alveg fullyrt að ég hef hvorki fyrr né síðar lent í krappari dansi. Þeim mun ánægjulegra er að málalok urðu vel ásættanleg.“

JÁKVÆÐ ÞRÓUN Í UMHVERFISMÁLUM

En hvernig lýst Sveini á þróunina á sviði sorphirðu- og endurvinnslu að undanförun? Hann segir að hér hafi orðið mjög miklar og örur breytingar á undanförunum árum. „Hér spila saman margir þættir. Þar má fyrst nefna áhrif af lögum og reglum sem hingað berast frá Evrópu á grundvelli EES-samningsins. Dæmi um slíkt er að framleiðendur og seljendur bera ábyrgð á að tiltekið hlutfall umbúða fari til endurvinnslu og endurnýtingar. Sem betur fer hefur á margan hátt tekist að innleiða þessar reglur með skynsamlegum hætti hér á landi. Þar hefur tilkoma Úrvinnslusjóðs skipt sköpum. Þar við bætist svo að markaðir fyrir endurvinnslu eru í mikilli og stöðugri þróun. Sífelldu eru gerðar meiri kröfur til urðunarstaða sem aftur veldur því að þeim fækkar og kostnaður á hvert urðað tonn vex. Það er sem sagt í mörgum tilvikum dýrara að

urða úrganginn en að endurvinnna hann.“

AUKIN FLOKKUN ÚRGANGS – MINNI URÐUN

Sveinn segir það enga tilviljun að sveitarfélög og fyrirtæki séu ár frá ári að auka flokkun og ná mörg hver frábærum árangri á því sviði. „Þetta eru hagrænu þættirnir en síðan bætist það við að mikil vaxning hefur orðið meðal almennings um að auka flokkun og endurvinnslu en draga úr urðun og sóun. Það er ákaflega gaman að verða vitni að þessari þróun og taka þátt í henni. Ef til vill væri frekar rétt að tala um byltingu en þróun á þessu sviði miðað við það hve örur breytingarnar eru,“ segir Sveinn.

ENGIN BYLTING ÁN ÁTAKA

Varla verður þessi bylting þó án átaka frekar en aðrar byltingar eða hvað? Sveinn segir að það sé alveg rétt að svona mikil breyting verði hvorki átaka- né fyrirhafnarlaus: „Í flestum tilvikum eru sveitarfélög hætt að annast sorphirðuþjónustu við fyrirtæki. Sú breyting var mjög til bóta, því fyrirtæki sem greiðir fast gjald fyrir sorphirðuþjónustu sveitarfélagsins hefur hvorki hvata

til að flokka eigin úrgang né draga úr magninu. Þessi hvati er heldur ekki til staðar hjá heimilunum í landinu, þau greiða fast gjald óháð því hvernig þau haga sér.“

UPPFYLLUM ÞARFIR VIÐSKIPTAVINA

Sveinn segir að Gámaþjónustan hafi brugðist við óskum um aukna flokkun fyrir sjö árum með því að bjóða heimilum svokallaða Endurvinnslutunnu sem setja má í sjö flokka af endurvinnslu. Þetta frumkvæði hefur sparað sveitarfélögum, einkum á höfuðborgarsvæðinu, milljónir í minnkunum urðunarkostnaði. „Mörg sveitarfélög á landinu hafa síðan tekið upp söfnun á endurvinnslu frá öllum heimilum á sínu svæði sem er auðvitað fagnaðarefni. Þarna hafa sveitarfélög víða um land tekið af skarið en sveitarfélögin á höfuðborgarsvæðinu eru langt á eftir.“

HAGSMUNIR SORPU RÁÐA FÖR

„Sveitarfélög úti á landi hafa innleitt söfnun á endurvinnslu hvert með sínum hætti og nánast undantekningarlaust í samstarfi við einkaaðila,“ segir Sveinn.

„Sveitarfélögin á Eyjafjarðarsvæðinu eru t.d. flest eða öll komin langt fram úr höfuðborgarsvæðinu þar sem lítið hefur gerst. Sveitarfélögin hér á höfuðborgarsvæðinu eru reyrd saman í byggðasamlagi og alltaf er verið að leita að heildarlausnum sem allir eigendur eru sáttir við. Þær lausnir hafa reynst vandfundnar.“

Þetta hefur að mati Sveins leitt til þess að ekki er safnað endurvinnslu nema því sem Sorpu hentar að taka á móti. Þangað á allt efnið að fara, án útboðs að sjálfsgöðu. Á höfuðborgarsvæðinu er nú farið af stað með svokallaðar Blátunnur til söfnunar á pappír og pappu. „Skyndilega er þetta verkefni orðið að skylduverkefni Sorpu og sveitarfélaganna sem að henni standa. Þá er ekki hikað við að ryðja einkaaðilum sem innleitt hafa þessa þjónustu árum saman út af markaði. Af þeim sveitarfélögum á höfuðborgarsvæðinu sem hafa ákveðið að auka flokkun úrgangs frá heimilum þá er það eingöngu í Reykjavík þar sem íbúðar eigendum er „leyft“ að velja milli fleiri kosta, þar á meðal að kaupa þjónustuna af Gámaþjónustunni,“ segir Sveinn að lokum.

Nýir gámavellir í Húnavatnssýslu

Sorphreinsun Vilhelms Harðarsonar (SVH) var stofnuð fyrir 22 árum og hefur starfað í Húnavatnssýslum óslitið síðan.

SVH þjónustar fyrirtæki og einstaklinga á svæðinu varðandi úrgangsmál, gámaleigu og flutning.

SVH sér um sorphirðu fyrir Blönduós, Skagaströnd, Skagabyggð og Húnavatnshrepp. Það rekur einnig tvo nýlega gámavelli á Blönduósi og Skagaströnd auk þess að hafa annast hönnun þeirra og gerð.

SVH er meðal annars með tvískiptan söfnunarbíl og getur safnað úrgangi og endurvinnsluefnum í sömu ferð.

SVH rekur eigin flokkunarstöð fyrir endurvinnsluefni á Skagaströnd þar sem efnin eru flokkuð og böggðu til útflutnings.

SVH annast stíflubjónustu á svæðinu með sérútbúnum tækjum og einnig er fyrirtækið með ýmiss konar jarðvinnu- og akstursþjónustu.



Gámavöllur á Blönduósi.



Nýjar höfuðstöðvar Gámapjónustu Norðurlands.



Dalvíkurlausnin, tvær tunnur og tvö hólf.

Mikill árangur á starfssvæði Gámapjónustu Norðurlands

- Árið 2010 fóru 9.600 tonn til urðunar af Eyjafjarðarsvæðinu.
- Árið 2011 fóru tæplega 7.000 tonn til urðunar.
- Gámapjónusta Norðurlands annast sorphirðu fyrir nánast öll sveitarfélögin á Eyjafjarðarsvæðinu og hafa sveitarfélögin þar verið brautryðjendur varðandi flokkun á heimilisúrgangi.
- Fyrirtækið er stærsti þjónustuaðili fyrirtækja á svæðinu varðandi úrgangsmál og endurvinnsluefni.
- Gámapjónusta Norðurlands ehf. hefur starfað á Akureyri og raunar öllu Eyjafjarðarsvæðinu í 25 ár. Starfsemin hefur farið stöðugt vaxandi, sérstaklega hin síðustu ár.
- Gámapjónusta Norðurlands

hefur verið brautryðjandi í notkun á tvískiptum söfnunarbílum hér á landi og þannig gefið aukna möguleika á flokkun á upprunastað úrgangs svo sem við heimili.

- Í sumar opnaði Gámapjónusta Norðurlands nýja og glæsilega aðstöðu á Hlíðarvöllum við Hlíðarfjallsveg á Akureyri. Þar fer fram mót-taka á almennum úrgangi og flokkun á endurvinnsluefnum. Starfssvæði Gámapjónustu Norðurlands er Eyjafjarðarsvæðið og Þingeyjarsýsla.
- Fyrirtækið hefur lagt sig fram við að styðja samfélagsleg verkefni á svæðinu og þá sérstaklega íþróttafélög.



Hlíðarvellir, athafnasvæði Gámapjónustu Norðurlands.

Flokkunarílát til notkunar innan húss



FLOKKUNARBARIR

Litrík, létt og lífleg lausn. Fáanlegir í mörgum litum.



EITT HÓLF

1x20 l. Með snerti-eða pedalopnun.



2JA HÓLFA

2 x 11 l. Hentugt t.d. fyrir hótél, skrifstofur.



3JA HÓLFA

3 x 11 l. Hentugt t.d. fyrir hótél, skrifstofur.



KARFAN

1 x 8 l. fyrir lífræna söfnun. Mál: 18 x 22/22.



2 x 40 l.

2 x tvær 40 l. tunnur á hjólavögnum.



2 x 60 l.

Tvær 60 l. tunnur á hjólavagni.



2 x 90 l.

Tvær 90 l. tunnur á hjólavagni.

Skápalausnir



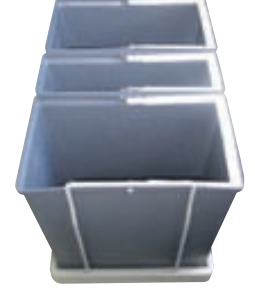
ÁSINN

2x10 l. á sleða + karfa
Mál: 25 x 38/35 cm.



TVISTURINN

2x18 l. á sleða
Mál: 31 x 46/36 cm.



ÞRISTURINN

2 x 14 l. + 1 x 8 l. á sleða
Mál: 31 x 46/36 cm.

Allar upplýsingar í síma 535 2510



**HAFNARBAKKI
FLUTNINGATÆKNI**

Fyrirtæki velkomin með úrgang og endurvinnsluefni til losunar

Ingbór Guðmundsson er stöðvarstjóri móttöku- og flokkunarstöðvar Gámaþjónustunnar hf. að Berghellu 1 í Hafnarfirði. Ingbór svaraði nokkrum spurningum blaðamanns varðandi stöðina.

Hvaða starfsemi fer fram í Berghellu hjá Gámaþjónustunni? Gámaþjónustan er þjónustuaðili fjölmargra fyrirtækja og stofnana varðandi leigu á gámum og öðrum flátum til söfnunar og flutnings á úrgangi og endurvinnsluefnum. Þessi efni koma til flokkunar eða annarrar meðhöndlunar í Berghellu. Starfsemin byggir síðan á að flokka efnið sem mest og urða sem minnst af úrgangi og síðast en ekki síst erum við með öflugan jarðgerð. Ég vil einnig minnst á að mikið af

flokkuðu efni kemur til okkar og almennt eru viðskiptavinir okkur mjög duglegir að flokka.

Mega aðrir koma í Berghellu með úrgang og endurvinnsluefni? Já, mörg fyrirtæki vilja sjálf keyra sinn úrgang og endurvinnsluefni til okkar og við tökum á móti þessum efnum hér í Berghellu. Ég vil taka sérstaklega fram að öll fyrirtæki eru velkomin í viðskipti við stöðina í Berghellu og vel er tekið á móti fólki.

Fyrir hverja er gámaþjónustunni? Gámaþjónustunni hér eða endurvinnslustöðin er fyrir almenning og fyrirtæki sem þurfa að losa sig við úrgang og endurvinnsluefni. Viðskiptavinir Gámaþjónustunnar koma víðs vegar að af höfuðborgarsvæðinu og ég vil nefna að einstaklingar geta fengið moltu, timburkurl og hrossatað sér að kostnaðarlausu.

Endurvinnslutunnan er losuð í Berghellu. Hvernig gengur að flokka



Flokkunarstöð Gámaþjónustunnar að Berghellu, Hafnarfirði.

efnið? Endurvinnslutunnan hefur notið mikilla vinsælda hjá heimilum og húsfélögum, bæði hér á höfuðborgarsvæðinu og einnig víðar um land eins og í Eyjafirði. Eftir söfnun þá er efnið sett á færband og flokkað frekar. Notendur Endurvinnslutunnunnar standa sig vel í flokkun og hreinleika endurvinnsluefna og þegar svo er þá verður frekari vinna við efnin auðveldari.

Hvað verður síðan um endurvinnsluefnið eftir flokkun? Hvert efni á sitt hólf í flokkunarstöðinni og endurvinnsluefnið kemur bæði frá fyrirtækjum og úr Endurvinnslutunnunni. Síðan er efnið baggað og það sett í 40 feta skipagám og flutt til endurvinnslu erlendis.

Mega allar tegundir af umbúðaplasi fara í Endurvinnslutunnuna?



Ingbór Guðmundsson, stöðvarstjóri í Berghellu.

Já, allar tegundir af umbúðaplasi mega fara í Endurvinnslutunnuna. Nauðsynlegt er að skola plast sem notað hefur verið undir matvæli áður en það er sett í tunnuna. Hreinleiki efnisins skiptir máli.

Hver er aðalvinningurinn af flokkuninni? Okkar markmið er að halda í lágmarki úrgangi sem fer til urðunar. Endurvinnsluefni eru hráefni sem hægt er að endurvinnna í aðrar vörur og skapa þau útflutningsverðmæti.

Ávinningur af flokkun úrgangs og söfnun endurvinnsluefna er því ótvíræður.

Þú nefndir jarðgerð, hvernig fer hún fram? Jarðgerð byggir á því að breyta lífrænum úrgangi í jarðvegsbæti (moltu) við stýrðar aðstæður. Alvörugarjarðgerð eins og við stundum má þekkja á því að frá vinnslunni kemur nýtanleg afurð (molta). Molta er kraftmikill áburður sem nýtur sívaxandi vinsælda.

Taktu þátt í ET leiknum á Endurvinnslutunnun.is
Þú gætir unnið Ipad mini!

Endurvinnslutunnann Raunhæfur valkostur fyrir Reykvíkings

Fyrir 7 árum hóf Gámaþjónustan hf. að bjóða upp á Endurvinnslutunnu á höfuðborgarsvæðinu til flokkunar á heimilissorpi. Í hana mega fara **SJÓ** flokkar af efnum, allt laust í tunnuna nema rafhlöður sem fara í þar til gerða poka. Aðeins Endurvinnslutunnann bíður upp á þetta marga flokka í sömu tunnuna, sem er mikil hagræðing. Allt sem í Endurvinnslutunnuna fer er síðan flokkað í móttöku- og flokkunarstöð Gámaþjónustunnar hf., baggað og gert klárt til útflutnings. **Endurvinnsla okkar er ábyrg og örugg!**

Reykvíkingar, kynnið ykkur vel hvaða valkostir eru í boði:

Þið eigið val um að panta **Endurvinnslutunnuna** frá Gámaþjónustunni en í hana má setja **SJÓ flokka** af endurvinnsluefnum.

Okkar lausn er umhverfisvæn, ódýr og sparar þér sporin.

Ekkert skrefagjald!

ET+

Þarft þú að losna við raftæki? Við sækjum stærra raftæki til viðskiptavina Endurvinnslutunnunnar þeim að kostnaðarlausu.



Kynnið ykkur allt um Endurvinnslutunnuna á **endurvinnslutunnann.is**



GÁMAÞJÓNUSTAN HF.
BÆTT UMHVERFI - BETRI FRAMTÍÐ



Frá Gámavellinum Enni í Snæfellsbæ.

Endurvinnslustöðin í Enni er fyrirmynd

Gámaþjónusta Vesturlands á og rekur góða endurvinnslustöð í Snæfellsbæ. Sérstaða stöðvarinnar er að hún er að hluta til yfirbyggð. Notendur stöðvarinnar aka inn í hús og losa sig við endurvinnsluefnin í skjóli fyrir náttúruöflunum. Þessi þægindi íbúa Snæfellsbæjar hafa vakið eftirtekt annarra sveitarstjórnarmanna sem horfa til þessarar lausnar á stöðum þar sem lognið fer hratt fram hjá.

Íbúar í Snæfellsbæ og Eyja- og Miklaholtshreppi hafa aukið flokkun á heimilum. Endurvinnslutunnur eru komnar við öll heimili og eru losaðar á fjög-

urra vikna fresti. Gámaþjónusta Vesturlands annast þessa þjónustu með tveggja hólfa sorphirðubíl og tekur í einni ferð bæði endurvinnsluefnin og almennt sorph.

Fyrirtækið annast einnig sorphirðu bæði í Dalabyggð og Reykhólasveit. Bæði þessi sveitarfélög hafa komið sér upp góðum afgirtum endurvinnslustöðvum. Fyrirtækið annaðist bæði hönnun og byggingu á endurvinnslustöðinni í Búðardal.

Tilkoma allra þessara endurvinnslustöðva hefur stórkukið það magn efna sem fara í endurvinnslu í stað þess að enda í urðun.



Ásthildur Sturludóttir, bæjarstjóri Vesturbyggðar, og Ragnar Ágúst Kristinsson, rekstrarstjóri Gámaþjónustu Vestfjarða, við flokkunarbar á gámavellinum á Patreksfirði.

Hollur er heimaþinginn baggi

Gámaþjónusta Vestfjarða ehf. er gamalgróið vestfirskt fyrirtæki á sviði umhverfismála.

Flokkun og böggun efna sem fara til endurvinnslu fer fram í eigin húsnæði á Ísafirði. Öll flokkun er unnin af starfsmönnum Gámaþjónustu Vestfjarða. Mikil áhersla er lögð á að halda atvinnu í heima-

byggð eins og kostur er og eru flest endurvinnsluefnin flutt út beint frá Ísafirði. Fyrirtækið annast sorphirðu í Vesturbyggð, á Tálknafirði, í Bolungarvík og í Súðavík og rekstur gámavalla fyrir þrjú þau fyrstnefndu. Fyrirtækið er með öflug tæki til jarðvinnu og flutninga.

METNAÐARFULL MARKMIÐ HJÁ HELSTA VIÐSKIPTAVININUM

Gámaþjónusta Austurlands – Sjónarás ehf. annast þjónustu á sviði úrgangs- og endurvinnslumála á Austurlandi, einkum á Héraði og í Fjarðabyggð. Þjónustan er við fyrirtæki, stofnanir og einstaklinga.

Fyrirtækið annast með sérstökum samningi meðhöndlun allra aukaafurða hjá Alcoa Fjarðaáli á Reyðarfirði. Umhverfismarkmið álversins varðandi úrgangsmál eru mjög metnaðarfull og er stefnt að því að nær enginn úrgangur álversins fari til urðunar heldur eingöngu til endurnýtingar og endurvinnslu.

Árið 2010 fóru aðeins 0,3% af úrgangi Alcoa Fjarðaáls til urðunar.



Sérhæfur ryksugubíll hjá Gámaþjónustu Austurlands.

Öll endurvinnsluefni sem safnað er á vegum Gámaþjónustu Austurlands – Sjónarás ehf. eru flutt til Evrópu frá Reyðarfirði með íslenskum skipafélögum.

Spilliefni og raftæki í öruggum höndum

Aðalstarfsemi Efnamóttöku-unnar hf. felst í söfnun, móttöku og meðhöndlun spilliefna og ónýtra raftækja. Starfssvæði félagsins er allt landið.

Skil spilliefna jukust mikið með tilkomu Spilliefnanefndar sem síðar varð Úrvinnslusjóður.

Flestur spilliefnum má skila án gjalds því förgunarkostnaður er innifalinn í verði efnanna þegar þau eru keypt.

Móttaka og meðhöndlun raftækja er núna stór þáttur í starfsemi félagsins. Það tók virkan þátt í innleiðingu nýs kerfis og er aðal- söfnunaraðili notaðra raftækja á



Starfsstöð Efnamóttökunnar í Gufunesi.

landinu. Efnamóttakan tekur að sér eyðingu trúnaðarskjala

og vöru sem þarf að farga undir eftirliti.

Ertu að taka til í ...



Komdu spilliefnum og raftækjum á söfnunarstöðina næst þér

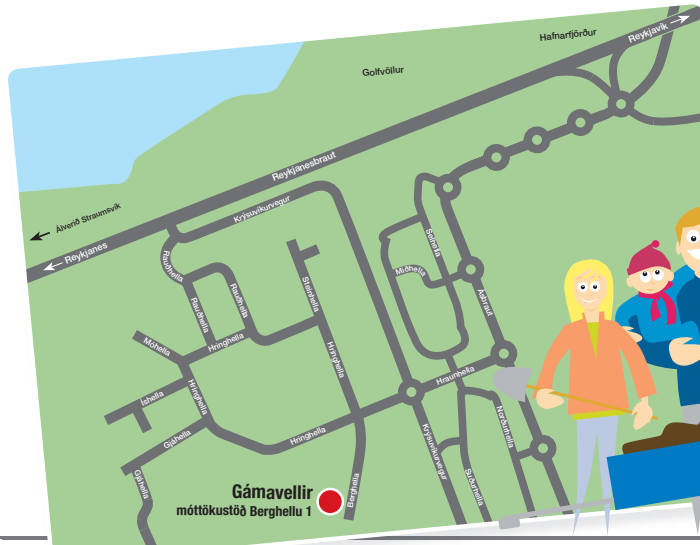
Efnamóttakan hf
Spillum ekki framtíðinni

Gufunesi • 112 Reykjavík • Sími 559 2200 • efnamottakan.is

Við bjóðum einstaklinga og fyrirtæki velkomin á Gámavelli!



Á gámavöllum við Berghellu 1 í Hafnarfirði er tekið á móti öllum flokkuðum og óflokkuðum úrgangi frá heimilum og fyrirtækjum ásamt skilagjaldsskyldum umbúðum.



OPNUNARTÍMI

08.00–18.00 mánud.–föstud. • 08.00–16.00 laugardaga
Lokað sunnudaga

Vantar þig moltu?



Seljum og sendum moltu til fagaðila og allra þeirra er þurfa mikið magn. Einstaklingum er boðið að koma að Berghellu 1 með fötu, poka eða litla kerru og fá gefins moltu.



GÁMAÞJÓNUSTAN HF.
BÆTT UMHVERFI - BETRI FRAMTÍÐ

Sími 535 2500 • soludeild@gamar.is • www.gamar.is