

GÓLFFEFNI

& HITAKERFI

Kynningarblað Gólfhiti, parket, dúkur, flísar, flotuð gólf, steinteppi, gæði, fagmennska, útsölur



Meðal verkefna sem Epoxy Flex hefur unnið að eru verkstæðisgólfín í húsnæði Marel í Garðabæ.



Epoxy Flex er með sérstaka grunna sem þola mikinn raka og henta vel fyrir fiskverkanir og matvælavinnslur. Hér má sjá húsnæði KG fiskverkunar á Rífi þar sem Epoxy Flex lagði gólfefni.



Hér eru starfsmenn Epoxy Flex að vinna við gólf Fiskverkunar Sófaníasar Cesilssonar.



Stigi í Fiskverkun Sófaníasar Cesilssonar.

Epoxy Flex – betri gæði fást ekki

Epoxy Flex var stofnað af Sveini Árnasyni árið 2005. Þá ætlaði hann að minnka við sig og taka því aðeins rólegar. Fljótlega urðu símtölin þó ansi mörg þar sem óskað var eftir starfskröftum hans. Fyrir en varði var orðið jafn mikið að gera og áður og hann kominn á fullt við að leggja epoxýgólf um allt land.

Sveinn Árnason, eigandi og stofnandi Epoxy Flex, svarar í símann. Í umhverfinu heyrir ómur radda starfsmanna sem vinna við að endurnýja epoxýgólf Rækjuvinnslunnar Dögunar á Sauðárkróki. „Við erum að endurnýja gólf hérna sem ég lagði fyrir tuttugu árum. Það er ágætis ending,“ segir Sveinn.

Ætlaði að minnka við sig

Árið 2005 ætlaði Sveinn að minnka við sig, seldi þáverandi rekstur og stofnaði fyrirtækið Epoxy Flex. „Það gekk illa að minnka við sig. Síminn hætti ekki að hringja og ég var beðinn um að koma að leggja gólf út um allt land. Áður en ég vissi var ég því kominn á fullt aftur,“ segir Sveinn um tilurð Epoxy Flex sem staðsett er í Brekkutröð 3 í Hafnarfirði.

Áratuga reynsla

Sveinn hefur unnið við lagningu

epoxýgólfa í 35 ár og veit því sitt hvað um þau málefni. „Ég hef verið lengi í þessu og er með fjóra fasta starfsmenn sem allir eru með um og yfir tíu ára reynslu.“ Í fyrirtækinu er því hátt í hundr- að ára samantöð reynsla starfsmanna við að leggja epoxýgólf. „Ef um stærri verkefni er að ræða þá er ég með fleiri reynslumikla starfsmenn sem geta stökkið til.“

Sérhæfing í matvælavinnslum

Víða um land má finna húsnæði með gólfi sem Sveinn hefur komið nálægt. „Á þessum árum hef ég nánast komið við í hverju einasta plássi landsins og líklega margir sem vita hver ég er.“ Meðal viðskiptavina mætti helst nefna Marel, Vinnslustöðina í Vestmannaeyjum, Ísfélagið, KG Fiskverkun, Hraðfrystihús Hellissands, Valafell, Bylgjuna, Fiskmarkað Íslands ásamt fleir-

um. „Mín sérstaða hefur ávallt verið í kringum matvælaíðnað; fiskverkanir, kjötvinnslur og þess háttar. Ég er með sérstaka grunna sem þola mikinn raka og henta slíkum aðstæðum einstaklega vel.“

Gæðaeftirhlut frá Hollandi

Efnin sem Epoxy Flex notar eru gæðaeftirhlut frá Hollandi. „Ég flyt allt inn sjálfur frá fyrirtæki í Hollandi sem var stofnað 1932 og hefur sérhæft sig í epoxýefnum. Ég er búinn að prófa mörg mismunandi efni í gegnum árin og þetta er það albesta. Hef aldrei lent í neinu veseni; litur aldrei gulnað, engar loftbólur eða neitt þess háttar. Þau eru aðeins dýrari en það margborgar sig því betri gæði fást ekki. Út í epoxýefnin er vanalega blandað kvasi sem eykur slitþol yfirborðsins gríðarlega og þar með endinguna.“

Umhverfisvæn efni

„Efnin sem ég nota eru lyktarlaus og án leysiefna. Ef ég hendi eldspýtu ofan í epoxýefni þá slokknar bara á henni.“ Þannig þarf ekki að stöðva vinnslu í matvinnslufyrirtækjum út af hættu á að matvæli mengist eða starfsfólk veikist.

Steinteppi sem endast út ævina

Undanfarin ár hafa svokölluð steinteppi notið mikilla vinsælda og lætur Sveinn vel af þeim. „Við höfum lagt mörg slík gólf. Þau hafa verið vinsæl í skrifstofurýmum, verslunarhúsnæði, stigagöngum og líka bara í heimahúsum. Þegar steinteppi eru lögð er epoxýefnum hrært saman við steinsalla úr kvasi í stórri hrærivél. Sallanum er svo dreift á gólf þar sem hann svo harðnar. Ég lakka oftast yfir hann daginn eftir en það eykur gljáann og auðveldar þrif.“ Steinteppi eru úr kvasi og því nánast

ómögulegt að slíta þeim út, þar að auki eru þau hljóðdempandi. „Yfirborð steinteppa er gljúpt og dregur því úr endurkasti hljóðs sem kemur sér vel á mörgum stöðum.“ Þau fást í átta mismunandi grófleikum og mörgum litum.

Fagmennska er lykilatriði

Epoxy Flex er mjög vel tækjum búíð og allar vélar eru nýlegar. „Við byrjum á að demantsslípa gólf og vegg. Gólfín hreinsum við alltaf alveg niður í stein til að tryggja bestu gæði. Öll tækin eru búnin ryksugu svo ekkert ryk fer út í andrúmsloftið. Þetta er því afar snyrtilegt hjá okkur og við leggjum mikið upp úr því að undirbúningur jafnt sem öll vinna sé framúrskarandi.“

Allar nánari upplýsingar, myndir af verkefnum og fleira er að finna á heimasíðunni www.epoxyflex.is.

Rífandi gólfefnaútsala í Álfaborg

Í Álfaborg fást öll gólfefni á einum stað. Þar er nú hægt að gera verulega góð kaup með afslætti allt að 70 prósentum.

Gólfefnaútsalan í Álfaborg hófst í vikunni og þar er nú hægt að gera rífandi góð kaup. „Álfaborg er alhliða gólfefnaverslun en kjörorð okkar í dag er allt á gólfid á einum stað. Við sérhæfðum okkur upphaflega í flísum en bjóðum nú upp á flísar, parket, teppi og dúka í úrvali og erum eina gólfefnaverslunin sem býður upp á öll þessi gólfefni á einum stað,“ segir Kolbeinn Smári Össurason, einn eigenda verslunarinnar.

Á útsölnunni eru þúsundir fermetra af flísum á niðursettu verði og afslætti allt að 70 prósentum. „Við eigum stóran lager af flísum svo hér er eitthvað fyrir alla. Þá erum við með fasta afslætti af teppum og dúkum og í parketinu erum við að selja afganga fyrir lítið auk þess sem við erum með tilboð á nær öllum gerðum.“

En hvaða gólfefni eru vinsælust í dag og eru einhverjir tískustraumar ríkjandi? „Varðandi flísarnar þá hefur viðarútlitið verið að sækja á. Spraututækni, líkt og í prent- og tölvuidnaðinum er nú notuð við flísaframleiðslu og eykur margbreytileika og gerir þær ferskari í útliti. Framboð á málteknum flísum hefur aukist og verðmunur minnkað, þar af leiðandi hærri hlutfall af sölu. Hnífjafnar í stærð, fúgur grannar og þráðbeinar. Þá er plastparketið alltaf að líkjast meir náttúru-efnum og um leið vinsælla. Það er sömuleiðis slitsterkur, ódýr kostur og markaðurinn kallar eftir því.“

Þrátt fyrir að Álfaborg bjóði mikið af vörum á góðu verði leggur Kolbeinn áherslu á að um sérverslun sé að ræða og eru gæðin í fyrirrúmi. „Fólk getur treyst því að það sé að fá góða vöru hjá okkur og við höfum langa reynslu af því að fullnægja kröfuhörðum íslenskum neytendum.“

Í versluninni starfar fólk með áratuga reynslu sem veitir ráð við val og niðurlögn á gólfefnum. „Við seljum ekki vinnu við niðurlögn en bendum á fagmenn sem við höfum góða reynslu af. Þegar kemur að stærri verkefnum eins og teppa- og dúkalögn í fjölbýlishúsum eða hjá fyrirtækjum erum



Á útsölnunni eru þúsundir fermetra af flísum á niðursettu verði og afslætti allt að 70 prósentum.

MYND/ANTON

” Við eigum stóran lager af flísum svo hér er eitthvað fyrir alla. Þá erum við með fasta afslætti af teppum og dúkum og í parketinu erum við að selja afganga fyrir lítið.

við þó að veita heildarlausnir þar sem niðurlögn fylgir,“ upplýsir Kolbeinn.

Hann hvetur fólk til að líta við í versluninni að Skútuvogi 6 á meðan útsalan stendur yfir en hún verður út næstu viku. Auk gólfefna er þar að finna allt fyrir baðherbergið; bæði flísar og hreinlætistöki sem og þakrennur og verkfæri. Sjá nánar á www.alfaborg.is.



Gæðin eru í fyrirrúmi hjá Álfaborg.



„Fólk getur treyst því að það sé að fá góða vöru hjá okkur og við höfum langa reynslu af því að fullnægja kröfuhörðum íslenskum neytendum,“ segir Kolbeinn Smári Össurason, einn eigenda Álfaborgar.

Útgefandi: 365 miðlar ehf., Skaftahlíð 24, s. 512 5000 | Umsjónarmenn auglýsinga: Benedikt Freyr Jónsson benediktj@365.is s. 512 5411 | Ábyrgðarmaður: Jón Laufdal.

ÚTSALA

Plastparket
frá kr. 1.390 m²

Þúsundir fermetra
af flísum með
20 -70% afslætti

Baðherbergisvörur
20 -70% afsláttur

ÁLFABORG
Skútuvogi 6 - Sími 568 6755

Ný verslun sem byggir á áratuga reynslu

Gallerý Gólf býður upp á gott úrval af flísum og parketi. Verslunin leggur metnað í að veita persónulega og faglega þjónustu en starfsmenn verslunarinnar eru með áratuga reynslu á þessu sviði. Þessa dagana stendur yfir útsala í versluninni og því hægt að gera góð kaup, enda margar vörur á mjög góðu verði.

Verslunin Gallerý Gólf býður upp á gott úrval af gæðaflísum og parketi í bland við persónulega og faglega þjónustu. Verslunin flutti starfsemi sína síðasta haust í bjart og rúmgott verslunarrými í Mörkinni 1 í Reykjavík. Sigurður Vilhelmsson, eigandi verslunarinnar, segir Gallerý Gólf selja gott úrval af parketi frá hollenska fyrirtækinu Timber Top og ítalskar gæðaflísar frá Serenissima. „Þegar kemur að parketi seljum við mest af plankaparketi og antík plankaparketi. Það kemur í ólíkum stærðum og breiddum, olíuborið eða mattlakkað. Við bjóðum einnig upp á þriggja stafa hefubundið parket. Ýmsir litir eru í boði enda óskir viðskiptavina okkar afar mismunandi. Allt parket frá Timber Top er með 25 ára ábyrgð.“

Sigurður segir vinsældir parkettegunda sveiflast milli ára eins og margt annað. „Núna er hvíttað efni mjög vinsælt og antík plankarnir líka enda virkilega fallett efni. Svo má auðvitað nefna það nýjasta hjá okkur en það eru flísar með útlit plankaparkets. Flísarnar eru svo líkar parketi að erfitt er að sjá hvort þetta eru flísar eða parket. Þessar skemmtilegu flísar koma frá Serenissima, eins og aðrar flísar frá okkur, allt gegnheilar flísar sem má bæði nota á gólf og veggi og raunar úti líka enda eru þær frostþolnar. Þessar flísar eru sérstaklega vinsælar í t.d. verslunarrýmum þar sem álagið er mikið en reynt er að skapa hlýlegt umhverfi.“

Einungis gæðavörur í boði

Sigurður segir bæði parket og flísar hafa leyst teppið að mestu leyti af hólmi undanfarna tvo áratugi þótt enn finnist þeir sem kjósa teppin. „Það eru sérstaklega flísnarar sem hafa náð mikilli útbreiðslu undanfarnin ár. Fyrir nokkrum árum síðan var parketið miklu algengara, en í dag seljum við jafnmikið af flísum og parketi. Margir hafa auðvitað bæði flísar og parket enda fer það vel saman. Svartar og ljósar flísar hafa verið á undanhaldi síðustu árin og jarðlitirnir hafa komið sterkari inn í staðinn.“

Það skiptir miklu máli að sögn Sigurðar að velja gólfefni frá góðum



Reynslumiklir starfsmenn verslunarinnar aðstoða viðskiptavini við val á flísum og parketi.

MYNDIR/GVA

framleiðanda enda sé gólfefnum yfirleitt ætlað að endast í langan tíma. „Smekkur fólks er mismunandi sem betur fer. Sumir eru hrifnari af parketi en flísar henta öðrum. Við hjá Gallerý Gólf seljum einungis gæðavörur, hvort sem um er að ræða flísar eða parket.“

Reynslumikið starfsfólk

Verslunin Gallerý Gólf verður þriggja ára í sumar en það eru þó engir nýgræðingar sem standa að henni. Sigurður hefur sjálfur selt gólfefni í 40 ár og eru aðrir starfsmenn verslunarinnar einnig reynslumiklir á því sviði. „Við einsetjum okkur að veita faglega ráðgjöf og persónulega þjónustu þar sem komið er til móts við þarfir hvers viðskiptavinar.“

“ Við hjá Gallerý gólf seljum einungis gæðavörur, hvort sem um er að ræða flísar eða parket.

Nú er útsala í versluninni og mun hún standa yfir fram í febrúar. „Það er búið að vera mikið að gera undanfarnar vikur enda góður afsláttur í boði. Við erum með fjölbreytt úrval af fallegu gólfefni svo allir ættu að finna eitthvað við sitt hæfi.“ Nánari upplýsingar má finna á www.gallerygolf.is.



Gallerý Gólf býður upp á gott úrval af gæðaflísum og parketi í bland við persónulega og faglega þjónustu að sögn Sigurðar Vilhelmssonar, eiganda verslunarinnar.



Ítölsk hönnun og glæsileiki.
Teg. Travertini beige

Plankaparket flísar í miklu úrvali úti og inni.
Teg. Vintage giallo

Erum með mikið úrval af gæða flísum og parketi. Fagleg og persónuleg þjónusta.

Mörkinni 1 - 108 Reykjavík - Sími 562 42 42 www.gallerygolf.is. Opið alla virka daga 10 -18, laugardaga 11 -15.

GALLERY GÓLF
PARKET • FLÍSAR



1



3



4

Kopar og belti á gólfum

Þó flest gólfefni séu hefðbundin eru ýmsir sem hugsa út fyrir kassann og gæða gólfín hjá sér lífi með sérstæðri hönnun. Útkoman er oft æði skrautleg og í öllu falli afar skemmtileg. Bloggsíðan www.oddee.com tók saman dæmi um nokkur óvenjuleg gólfefni og má sjá nokkur þeirra hér á síðunni.



2

1 Dimension kallar hönnuðurinn Alistair Bramley þessa gólfhönnun sína. Mynstrin mótaði Bramley út frá því hvernig fólk hreyfir sig innan rýmisins en húsgögn eru felld inn í hönnunina.

2 Þetta teppi í tölvuleikjaverslun í París er skreytt sjónhverfingu. Það er sem gólfið sé nokkurs konar hringiða. Líklega hafa sumir viðskiptavinir átt erfitt með að fóta sig á gólfinu.

3 Club Watt í Rotterdam hefur verið kallaður fyrsti sjálfbærni dansklúbburinn. Þar er stefnt að því að minnka rusl um fimm tíu prósent og nota þrjátíu prósentum minni orku en aðrir álíka klúbbar. Ein af leiðum til sjálfbærni er dansgólf staðarins. Þegar fólk dansar á gólfinu framleiðir það orku. Auk þess breytist lýsing gólfins eftir því hvernig fólk dansar. Þil dansgólfsins eru búin til úr endurunnu efni.

4 Gömul leðurbelti ganga í endurnýjun lífdaga hjá fyrirtækinu TING sem lætur búa til gólfefni úr þeim. Hægt er að kaupa beltin í fermetrum en þess ber að geta að verðið er nokkuð hátt.

5 Á alþjóðaflugvellingum í Sacramento í Bandaríkjunum er að finna þetta sérstæða teppi. Það er hannað af listamanninum Seyed Alavi og sýnir loftmynd af Sacramento-ánni þar sem hún rennur 80 kílómetra leið milli bæjanna Colusa og Chico. Myndin er 5,5 sinnum 46 metrar að stærð og er ofin og lituð í teppið sem tengir bílastæði við Flugstöð A.

6 Á veitingastaðnum Standard Grill á Standard-hótelinu í New York er að finna gólf sem er alsett smápeningum, nánar tiltekið koparpennium. Hönnuðirnir Robin Standefer og Stephen Alesch eiga heiðurinn að hönnuninni.



6



5

Gólfdukur skynsamleg, smekkleig og hagkvæm lausn



Eldhúsið

hjarta heimilisins



Svefnherbergið

þægilegt andrúmsloft



Forstofan

einfaldara verður það ekki



Stofan

alltaf jafn heimilislegt



Baðherbergið

hlýtt og mjúkt undir fæti

Heimilisdúkur, sígild lausn:

-léttur í þrifum -auðveldur í lögn -glæsilegt úrval
-fæst í 2, 3 og 4 m rúllum.

Sérverslun með
gólfdukur og teppi

KJARAN
GÓLFÞUNADUR

DEJUNILA 14 • 108 REYKJAVÍK • SMÍ 510 5510

Mikið úrval gólfhitalausna hjá Tenggi

Tengi hefur í rúman áratug selt hágæða gólfhitalausnir, til dæmis frá þýska framleiðandanum Uponor. Gólfhitalausnirnar eru sérstaklega hentugar fyrir íslenskar aðstæður. Tenggi rekur tvær verslanir, að Smiðjuvegi 76, Kópavogi og að Baldursnesi 6, Akureyri.

Gólfhitalausnirnar frá okkur hafa verið mjög vinsælar undanfarin ár og bjóðum við upp á þrjár tegundir lausna,“ segir Halldór F. Halldórsson, sölustjóri lagnadeildar Tengis. „Í fyrsta lagi erum við með kerfi sem hefur 30 mm einangrun sem sett er sem undirlag. Rörin eru síðan heftuð þar ofan á. Í öðru lagi bjóðum við upp á varmaleiðni-dúk sem er einungis 4 mm og hefur minna einangrunargildi en 30 mm lausn okkar. Rörin fara einnig ofan á hann og þau eru boruð niður með spennum. Í þriðja lagi bjóðum við upp á lausn frá Uponor sem er þunnlagnakerfi sem hefur 15 mm heildarþykkt, en þau kerfi eru gríðarlega vinsæl hjá okkur,“ upplýsir Halldór. Hann segir síðasttöldu lausnina vera sérstaklega vinsæla þegar kemur að endurnýjun eldri húsa. „Í slíkum húsum er oft vandi með gólfhæðina og ekki hægt að koma fyrir neinni einangrun. Því er notaður takkadúk sem er límdur við grunnad gólf. Ofan í hann koma svo rörin sem eru 9,9 mm í þvermál og að lokum er flotað yfir. Þessi lausn hefur gefist sérstaklega vel.“

Ólíkar stýringar

Gólfhitalausnir Tengis innihalda ýmist þráðlausar eða víraðar stýringar. Þráðlausar stýringin er dýrari lausn að sögn Halldórs en býður á mótum upp á mun fleiri möguleika en sú víraða. „Stjórnbúnaðurinn er með þráðlausar hitanema og einnig með upplýsingaskjá sem er tengdur við móðurstöð. Af skjánum má fá upplýsingar um hvern og einn hitastilli sem gefur notandanum tækifæri til að stilla hámarks- og lágmarkshita. Þetta er til dæmis sérstaklega hentugt í herbergjum þar sem hætta er á að fíktað sé í stillinum. Þá er hægt að læsa honum á ákveðnu hitastigi,“ segir Halldór. Hann bendir á hægt sé að breyta stillingum til dæmis ef íbúðareigandi fer í frí. Þannig sé hægt að stilla inn hvenær farið er út úr húsi og hver hitinn eigi að vera á meðan enginn er heima. „Þannig stýrir kerfið hitastiginu á meðan íbúar eru fjarverandi og keyrir sig upp áður en þeir koma heim til sín aftur.“

Undirlagið skiptir miklu máli

Það sem helst þarf að hafa í huga þegar gólfhitalausnir eru keyptar að sögn Halldórs er að gólfhitinn sé í yfirborði gólfplatans og með tilheyrandi undirlagi, sem sé einangrun og varmaleiðandi dúk. „Það er dýrara að gera þetta svona og þess vegna velja menn stundum að binda rörin beint í járngrindina áður en steipt er. Sú lausn er þó slæmur kostur, að okkar mati, því svörunin verður mjög hæg, auk þess sem það stangast á við ákvæði 189.4 í byggingarreglugerð nr. 441/1998,“ segir hann. „Það slæma við þennan kost er að ef húseigandi hækkar hitastigið á hitanema um nokkrar gráður getur hann þurft að bíða í margar klukkustundir eftir svörun. Auk þess sem varmatap verður talsvert mikið og þar af leiðandi dýrara að kynda. Því er mikilvægt að velja lausn sem hentar best hverju sinni og þar skiptir undirlagið mjög miklu máli,“ segir hann og bendir á að fólk þurfi að hafa í huga að viðbótarkostnaðurinn sé í raun ekki mikill á mótum þeim þægindum sem það fái í staðinn.

Þjónusta í fyrirrúmi

Starfsmenn Tengis hafa áralanga reynslu við ráðgjöf og sölu gólfhitalausna. Þeir leggja sig fram um að veita viðskiptavinum frábæra þjónustu enda er aðalsmerki Tengis gæði, þjónusta og ábyrgð. „Við bjóðum einnig upp á sérþjónustu fyrir fagmenn sem felst meðal annars í því að faglærðir starfsmenn taka á mótum þeim í sýningarsal lagnadeildar Tengis.

Þá erum við einnig með sérstakan þjónustumann sem fer á staðinn til að leysa úr málum ef á þarf að halda og leggjum mikla áherslu á varahluta- og viðgerðarþjónustu,“ segir Halldór.

Allar nánari upplýsingar um gólfhitalausnir Tengis veita starfsmenn lagnadeildar.



Gólfhitalausnir Tengis hafa verið afar vinsælar síðustu ár að sögn Halldórs Fannars Halldórssonar, sölustjóra lagnadeildar Tengis.

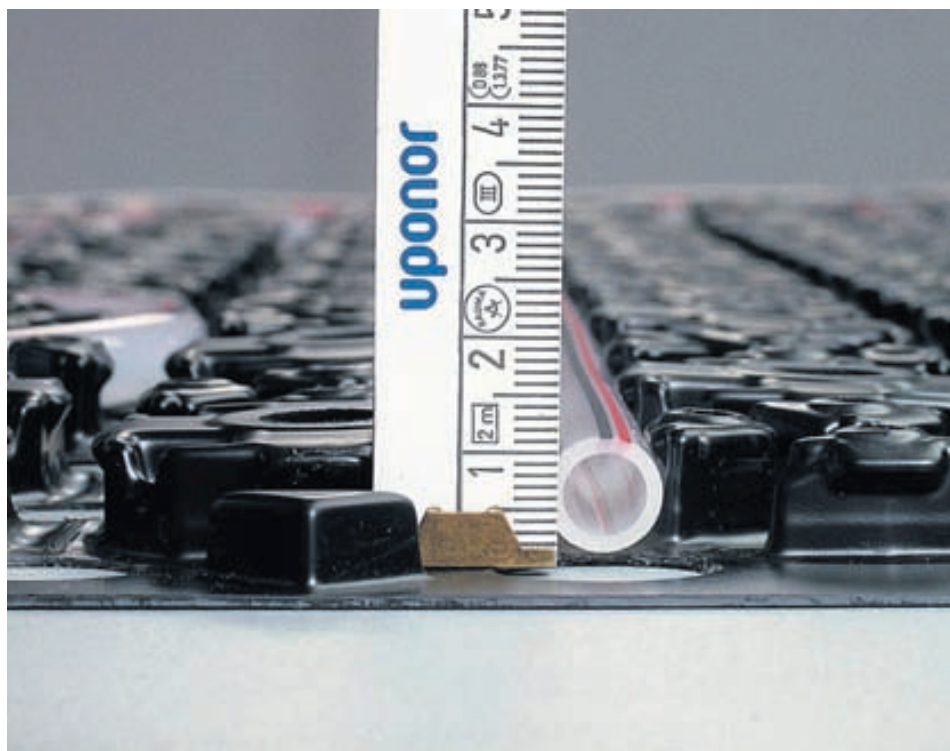
MYND/GVA



Starfsmenn Tengis hafa áralanga reynslu við ráðgjöf og sölu gólfhitalausna.



Hefðbundin uppbygging á gólfhitakerfi.



Minitec gólfhitakerfi, hentar vel þegar verið er að breyta húsum.



Þráðlausar gólfhitastýringar frá UPONOR.



Hvað veist þú um gólfhitakerfi?

Upp úr aldamótunum urðu gólfhitakerfi hvað vinsælust í íbúðarhúsum. Í dag er svo komið að yfirgnæfandi meirihluti nýs íbúðarhúsnæðis er búinn gólfhitakerfi. Jón Guðmundsson hjá Mannvirkjastofnun veit sitt hvað um slík kerfi.

Jón Guðmundsson, fagstjóri byggingarsviðs Mannvirkjastofnunar, veit ýmislegt um gólfhitakerfi sem smátt og smátt virðast vera að ryðja gömlu ofnakerfunum úr vegi. „Það er ekki til nein tölfraði að mér vitandi um algengi gólfhitakerfa. Í kringum 2003, þegar ég starfaði á hönnunarmarkaðnum, varð gríðarleg sprenging í gólfhitakerfum og fljótlega urðu ofnakerfi nánast undantekning í nýbyggingum. Það var þá helst í blokkum en einbýlishús voru flest með gólfhita,“ segir Jón.

Saga gólfhitakerfa á Íslandi

Sögu gólfhitakerfa má rekja mörg þúsund ár aftur í tímann í mismunandi útgáfum víðs vegar um heim. Hér á landi bjó fólk í torfbæjum og á neðri hæðinni var oft fjós og dýr notuð til að hita upp gólfíð á efri hæðinni. Nokkurs konar lífrænn gólfhiti. „Nútíma-gólfhitakerfi á Íslandi voru fyrst vinsæl fyrir um 40 til 50 árum. Þá voru notuð málmrör sem steipt voru í miðja plötu, annaðhvort í gólf eða loft.“ Þessi tækni náði ákveðnu hámarki en svo var hætt að nota hana einhverra hluta vegna. „Það var svo ekki fyrr en plastbyltingin varð í röralögnum upp úr aldamótum að gólfhitakerfin urðu vinsæl á ný.“

Takmörk gólfhitakerfis

Gólfhitakerfi henta öllum rýmum en eru þó bundin vissum takmörkunum. „Takmörkin eru fyrst og fremst þau að hitastig gólfsins má ekki fara upp fyrir 29 gráður en það getur skapað vandamál við vissar aðstæður. Til dæmis ef það eru stórir gluggar í rýmum



Jón Guðmundsson, fagstjóri byggingarsviðs hjá Mannvirkjastofnun, segir gólfhitakerfi henta öllum rýmum en þau séu þó bundin vissum takmörkunum. MYND/GVA

sem kæla mikið. Þá þarf jafnvel að vera með ofna undir gluggunum til að mynda skjöld fyrir kuldanum sem kemur frá glugganum.“

Lengri viðbragðstími

„Almennt séð eru gólfhitakerfi með lengri viðbragðstíma en til dæmis ofnakerfi. Þetta er þó misjafnt milli kerfa og margt sem hefur áhrif eins og undirlag og massinn sem er yfir lögnum. Til að stytta viðbragðstímann er til dæmis hægt að setja upp veðurstöð utandyra. Hún virkar þannig að þegar kólnar úti bregst kerfið við og

skýtur heitu vatni inn á lagnirnar áður en það kólnar innandyrna.“

Gólfefni skipta máli

Gólfefni skipta máli upp á leiðni og einangrun. „Þegar teppi eða parket eru sett á gólf með hitakerfi í er í raun verið að einangra gólfíð og þar með ofninn í húsinu.“ Slíkt hefur að sjálfsgöðu áhrif á almenna virkni kerfisins, viðbragðstíma og fleira. „Steinflísar eru því mun ákjósanlegri fyrir slík gólf enda finnur fólk vanalega fyrir hitanum þegar það labbar á flísalögðu gólfi en ekki á

parketi.“ Fólk fer vanalega að líða illa ef gólf verða of heit og því eru takmörk á því hversu mikinn hita má hafa á gólfum.

Parket er lifandi efni

Ef loftið er þurr og hitinn mikill geta hæglega myndast sprungur í parketi þegar notuð eru gólfhitakerfi. „Parket er lifandi efni og í flestum tilfellum gefið upp fyrir 27-28 gráður en getur samt vel farið að springa. Þetta ræðst fyrst og fremst af rakastigi í rýminu. Þess vegna er parket oft látið standa í nokkurn tíma í rýminu sem á að leggja það á, áður en það er lagt niður.“

Ending, leki og viðhald

Það getur verið mikið mál og rask að gera við gólfagnir eins og gefur að skilja. „Lagnirnar eru oftast með heilum plaströrum og því engin samskeyti eða tengi á þeim undir gólfpletinum en það eru helst þau sem fara að leka. Því eru ekki mikil líkindi á bilun eða leka. Flest röra á Íslandsmarkaði koma frá Svíþjóð og Þýskalandi og eru gefin út fyrir að hafa 50-60 ára endingartíma miðað við ákveðið hitastig. Það á þó eftir að koma í ljós hvort það standist, enda ekki komin nema um 20-30 ára reynsla á þau.“

Fagmennska besta heilræðið

Hér á landi segir Jón að alla jafna sé fagmennska í fyrirrúmi og ekki mikið um vandamál. „Ég ráðlegg fólk bara að gæta að því að nota aðeins viðurkennd efni og leita til reyndra hönnuða og pípulagningamanna.“ Þannig aukast líkurnar á að vel sé að verkinu staðið.

Gólfhitakerfi

Ekkert brot ekkert flot

- Þægilegur hiti góð hitadreifing
- Hítasveiflur / Stuttur svörunartími
- Aðeins 12mm þykkar hitadreifiplötur
- Fljótlegt að leggja
- Ekkert brot ekkert flot
- Dreifiplötur límdar beint á gólfíð
- Gólfefni lagt beint á dreifiplötur (flísar, parket)
- Hentar vel í eldra húsnæði jafnt sem ný hús og sumarhús
- Flooré gólfhitakerfi er einfalt, fljótlegt og þægilegt

Skemmuvegur 10 (blá gata) 200 Kópavogur
Sími 567 1330 Fax 567 1345 www.hringas.is

Steinteppi og epoxý-kvartsgólf á allt frá bílskúrum til matvælaíðnaðar

Gólfagnafyrirtækið S.S. Gólf ehf. býður fjölliðunargólfefni sem eru íðnaðargólfefni af ýmsum toga. Fyrirtækið flutti nýlega í Miðhraun í Garðabæ.

Efnin henta vel við aðstæður þar sem mikið mæðir á, efnapól þarf að vera hátt og hreinlæti mikið en gólfefnin eru samskeyta- og fúgulaus og henta því sérstaklega vel hjá fyrirtækjum í matvælaframleiðslu, á bílskúra, þvottahús, mótuneyti, vöruhús og íðnaðarhúsnæði.

Oftast er lagður húlkíll, um það bil 10 cm kverkalisti, og eins er hægt að leggja upp á veggi sem auðveldar þrif.

Helstu vörumerki fyrirtækisins eru 4.000 gólfefni, kvartsgólf sem henta vel við flestar aðstæður og steinteppi sem eru heppileg á sýningarsali, verslanir, skrifstofur og aðra staði sem þurfa slitsterk og falleg gólfefni.

Steinteppi veita mikla möguleika í hönnun, þeim má litaskipta og til dæmis koma fyrir vörumerkjum í miðju gólfi. Mikið úrval er af steinteppum en vinsælustu steinteppin eru unnin úr grjóti úr fjörunni í Vík í Mýrdal.

Fleiri efni eru á boðstólum auk flotunar, slípunar og lökkunar á gólfum.

Starfsmenn fyrirtækisins hafa



Guðmundur og Sigurður hjá S.S. Gólf í nýja húsnæðinu. MYND/GVA

yfir 25 ára reynslu í lögn epoxý-gólfefna hérlendis en einnig hefur fyrirtækið sinnt verkefnum erlendis.

Starfsemin var nýlega flutt að Miðhrauni 22b í Garðabæ. Þar er hægt að skoða prufur af efnunum en einnig koma starfsmenn og skoða verkefni, gefa ráðleggingar og gera kostnaðaráætlanir og tilboð.

S.S. Gólf ehf., sími 6178830. Netfang: ssgolf@ssgolf.is



Boltinn á Xínu 977

- alla virka daga kl. 11 - 12

Skúrað og skrúbbað

Ekki er sama hvernig farið er að við þrif á gólfum. Huga þarf að því að þau efni og aðferðir sem eru notuð henti þeim gólfum sem á að þrifa. Á vef leiðbeiningarstöðvar Heimilanna www.leidbeiningastod.is er að finna greinargóðar leiðbeiningar.

Vínill

Hreinsa ryk með því að sópa reglulega. Þvo með volgu sápuvatni og þvegli eða gólfklút. Ekki verða að fara yfir með hreinu vatni á eftir. Ef vínildúkur er bónaður á að nota vatnsuppleysanlegt bón, ekki vaxbón. Ef blettir koma í dúkinn er ágætt að setja vatnsuppleysanlegt bón í klút og nudda blettinn.

Línoleum

Þvo með mildri sápu (ekki uppþvottalegi eða brúnsápu). Varist að bleyta gólfdukkinn um of. Nota má vaxbón á línóleumgólfdukk, en gott að nota vatnsuppleysanlegt bón þar sem mæðir á með vatni, s.s. í eldhúsi og baði. Bletti og rákir má nudda með fínni stálull eða grófum svampi vættum í terpentínu. Ekki má nota bónuppleysi á línoleumdukk eða flísar.

Parket – lakkað

Sópið eða rykmoppið eftir þörfum. Þvo með mildu sápuvatni og þurrvindið moppuna eða klútinn. Varast ber að láta vætu liggja á lökkuðu parketgólfi. Nota má hvort heldur er vatnsuppleysanlegt eða vaxbón, en varast skal að bóna slík gólf oft. Ef lakkið er orðið slitid þarf að þússa gólfin upp og lakka að nýju.

Parket – olíu- eða vaxborið

Rykmoppa reglulega. Best er að nota græn-sápu eða þar til gerða parketsápu eða sápu sem er feit, því fitan mettar gólfborðin. Nauðsynlegt er að olíu- eða vaxbera gólf nokkuð reglulega annars vilja þau þorna og verða mislit.

Parket – plast

Varast skal að bleyta mikið, þurfi þess á að



nota volgt vatn og þurrka jafnóðum. Best er að strjúka yfir með þurri moppu eða ryksuga.

Korkur

Sópa eða ryksuga. Þvo með vel heitu sápuvatni. Gott að bóna með vaxbóni öðru hverju. Ef korkurinn er lakkaður skal nota volgt sápuvatn og þurrka yfir í lokin.

Leirflísar – Uppþvottalögur er góður til að þvo leirflísar með. Mikil óhreinindi þarf að skrúbba burt. Fúgur þarf að þrifa sérstaklega með sterku sápuvatni og mjúkum burstu. Leirflísar má alls ekki bóna.

Steinflísar – Best að strjúka reglulega yfir með þvegli og vatni með góðum hreinsilegi. Einnig má skrúbba flísarnar með sterku sápuvatni og skola vel og þurrka á eftir. Nota má vaxbón, það gefur stamt yfirborð. Stálull og terpentína er gott að nota á bletti. Þegar flísarnar eru nýjar er gott að bera á þær línolíu og þvo ekki fyrstu tvær vikurnar.

Teppi og mottur

Þarna dugur ryksugan oftast best. Teppi þarf líka að hreinsa af og til og best er að leigja sér tæki til þess þar sem teppalagt er horna á milli. Góð teppahreinsiefni eru fáanleg. Þau má líka nota á húsgögn. Varast skal að bleyta ullarteppi of mikið. Lausar mottur og dregla er gott að viðra og banka með teppabankara.

Mottur úr sísalhampi, kókostrefjum eða öðrum náttúrutrefjum er best að ryksuga. Ef þær eru mjög óhreinar er ráð að þvo þær upp úr saltvatni, skola vel á eftir og þurrka við stofuhita.

Gott ráð til að fríska upp á teppi

Stráid matarsóða jafnt yfir teppið og látið liggja í 15-20 mínútur. Ryksugið vel að lokum.

Öryggi gegn raka og myglusvepp

Kjaran-Gólfbúnaður er sérverslun með mikið úrval af gólfefnum, jafnt fyrir heimili og vinnustaði. Kjaran býður upp á stærsta úrval landsins af gólfdukkum og þar á meðal fjölbreytt úrval vegg- og gólfduka til votrýmislagna. Lögð er áhersla á vandaða ráðgjöf varðandi efnisval, lögn og umhirðu.

Kjaran-Gólfbúnaður selur mikið úrval af vegg- og gólfdukkum sem henta til votrýmislagna, en þá er átt við staði eins og baðherbergi, sturtuklefa og þvottahús þar sem myndast raki og bleyta vegna mikillar vatnsnotkunar.

Í nágrannalöndunum er það langalgengasti frágangur votrýma að dúkleggja vegg og gólf með algjörlega vatns- og loftþéttum samskeytum. Kristján Ársælsson dúkklagningamaður, sem hefur sérhæft sig í votrýmislögnum, segir einnig mjög mikla aukningu í slíkum frágangi hér á landi en hann hentar einkar vel þar sem til dæmis er byggt með gífs- og spónaplötum.

Ægir Örn Björnsson, sölu- maður hjá Kjaran, segir fjölbreytt úrval vegg- og gólfduka fáanlegt til votrýmislagna hjá Kjaran. Má þar nefna hefðbundin flísamunstur, viðarmunstur og grafísk tilbrigði og margt fleira.

Ekkert vandamál er að fá votrýmislögn framkvæmda því allir löggiltir dúkklagningamenn geta annast slík verk.

Verslunin er til húsa að Síðumúla 12-14. Nánari upplýsingar er að finna á heimasíðunni; www.kjaran.is.



Ægir Örn Björnsson sölu- maður og Kristján Ársælsson dúkklagningamaður segja ekkert vandamál að fá votrýmislögn framkvæmda, allir löggiltir dúkklagningamenn geti annast slík verk.



Kristján Ársælsson dúkklagningamaður segir það langalgengasta frágangur votrýma að dúkleggja vegg og gólf með algjörlega vatns- og loftþéttum samskeytum. Slíkur frágangur henti einkar vel þar sem til dæmis er byggt með gífs- og spónaplötum.



Hér eru veggir og gólf dúkklagðir með vatns- og loftþéttum samskeytum. Allir löggiltir dúkklagningamenn geta annast slík verk. Fjölbreytt úrval vegg- og gólfduka til votrýmislagna fæst hjá Kjaran.



DÝRSTA PARKETIÐ

Dýrsta parket heims er búið til úr Makassar-svartviði sem vex til dæmis á Indlandi og Srí Lanka en þó helst á eyjunni Sulawesi sem tilheyrir Indónesíu. Nafn viðarins er dregið af aðalhöfn eyjunnar sem heitir Makassar. Viðurinn er dökkbrúnn og svartur á lit með appelsínu- og gullituðum röndum sem oftast liggja nokkuð beint eftir viðnum. Viðurinn er sérstaklega þéttur og losnar síður í sundur en annar viður. Það er ekki ókeypis að leggja parket úr slíkum við. Fermetrinn kostar um 200.000 krónur og þar sem hann fæst ekki í verslunum hérlandis bætist flutningskostnaður við verðið hafi einhver áhuga. Viðurinn er einnig notaður í ýmislegt annað, til dæmis í skápa og innréttingar. Japanir notuðu einnig viðinn lengi sem stólpa og stoðir í húsum sínum enda voru þeir lengi vel helstu innflytjendur hans. Það þykir frekar erfitt að vinna með viðinn enda er hann nokkuð brothættur. Þannig þarf að bora í viðinn áður en hann er negldur fastur. Það tekur líka mjög langan tíma að þurrka viðinn eða allt að tvö og hálf ár. Trén sjálf ná um 20 metra hæð við bestu skilyrði en það gerist sjaldan nú á dögum sökum mikillar eftirspurnar.



Prívitt listaverk eftir Kurt Wenner.

STIGIÐ INN Í ÞRÍVÍÐAN HEIM

Götur og gólf eru strigi bandaríska listamannsins Kurts Wenner. Wenner þessi fann upp nýja tækni til að búa til þrívíðar götumyndir og hefur vakið heimsathygli fyrir verk sín. Hann byrjaði feril sinn sextán ára sem grafískur listamaður. Hann sótti hönnunar- og listaskóla áður en hann hóf störf hjá NASA. Þar starfaði hann sem vísindalegur myndskreytingarmaður og teiknaði myndir að hugmyndum um geimverkefni framtíðar. Hann hætti hjá Nasa árið 1982, seldi allar eigur sínar og flutti til Ítalíu til að læra meira um málalartistina. Wenner varð með tímanum þekktur á Ítalíu fyrir götulistaverk sín enda vakti ný aðferð hans við gerð þrívíðra málverka mikla ánægju. Wenner breytir þannig gólfum og götum í lifandi listaverk.

Flotuð gólf geta verið smart

Flotuð gólf hafa verið vinsæl undanfarin ár og þykja nútímaleg og smart. Veitingahús sem vilja vera samkvæmt nýjustu tísku hafa flotuð gólf, jafnvel í ýmsum litum. Sömuleiðis eru margir farnir að velja flotuð gólf á skrifstofur en ekki síður á heimili. Gott er að þrifa flotuð gólf og þau henta vel þar sem asma- eða ofnæmissjúklingar búa.

Flotið er hægt að mála eða lakka, allt eftir smekk hvers og eins, en margir vilja þó hafa gólfíð í steinsteyplutnum. Hægt er að fá flot með ýmsum áferðum og litum, sem fagmenn

geta gert. Það er því engin ástæða til að hafa flotið grátt frekar en fólk vill. Flotið er ágætis kostur fyrir þá sem hafa ekki efni á dýru parketi eða flísum strax og það er sannarlega endingargott. Fallegar mottur setja síðan oft punktinn yfir i-ið.

Einnig er hægt að hafa heimilið flotað að hluta en parket og flísar með. Íbúðin getur verið ákaflega smekkleg þótt gólfefnin „vanti“. Ef gólfefnið er ekki nýjum eiganda að skapi við sölu er auðvelt að breyta og setja annað gólfefni yfir.



Hér hefur flot verið sett á stóran flöt en dökkt parket er á hluta.

Plankaparket í miklu úrvali



Solidfloor™ forever yours

Dalvegi 10-14 • 201 Kópavogur • Parki.is • 595 0570 • www.parki.is

Parki
INTERIORS