

SUMARDEKK

ÞRIÐJUDAGUR 15. APRÍL 2014

Kynningarblað Dekk, felgur, Formúlan og samanburður á hjólbörðum.



Fólksbílar
Dekkjastærð 13" - 16"

4.990,-

Jepplingar

5.990,-

Jeppar
Dekkjastærð undir 33"

7.990,-

- **Dekkjahótel** (geymsla á dekkjum)
- **Dekk og felgur í úrvali**
- **Snyrtileg aðstaða og**
- **Alltaf heitt á könnunni**

MasterCard VISA
LÉTT
GREIÐSLUR

Dekkjahúsið



Dalbrekku 17, Kópavogi
Sími: 55 33 100
dekkjahusid@dekkjahusid.is
30 ára reynsla og þekking



JEPPEDEKK

Hið heimsþekktu merki **Mickey Thompson** hefur verið selt á Íslandi í áratugi en dekkini hafa verið framleidd síðan árið 1963. **M/T** merkið er þekkt um allan heim sem hágæða jeppadekk og felgur.



STZ BAJA CLAW MTZ ATZp3

mtdekk.is
Söluaðilar: Öll helstu dekkjaverkstæðin á landinu.
Umboðsaðili: Ictrack ehf. Sími 773 4334
mtdekk@mtdekk.is

NIKON FERMINGARTILBOÐ

STAFRÆN SLR MYNDAVÉL

VR LINSA MEÐ HRISTIVÖRN



Nikon
At the heart of the image

Práðlaust farsímatengi að verðmæti 11.990 fylgir!
Nú með nýrri og léttari linsu!

Nikon D3200KIT1855VR
Stafræn SLR myndavél með 24,2 milljón punkta upplausn, 24,2 mm CMOS flögu á DX-sniði, EXPEED 3, ISO 100-6400 (fer í 12800), 3" LCD skjá, Active D-Lighting, D-Movie FHD hreyfimynd, umhverfis- og brellustillingum, hraðri raðmyndaþöku, tvöföldu rykhreinsikerfi, HDMI C út ofl.

24,2 Megapíxla C-MOS myndflaga

TILBOÐ
99.995
FULLT VERÐ 109.995

Nikon School
námskeið fylgir!

Heimilistæki ht.is

SELFOSS • REYKJANESBÆR • AKRANES • AKUREYRI • HÚSAVÍK • EGILSSTAÐIR • REYKJAVÍK

Við bjóðum frábært verð

Umfelgun á fólksbíl 5490.- á smájeppa 6490.-

Til eldri borgara:

Umfelgun á fólksbíl 4990.- á smájeppa 5990.-



Borgartún 36 | 105 Reykjavík | Sími: 588-9747 | Fax: 588-9722 | verslun@vdo.is
Opíó mán. - lús. 8 - 18. Lau. 10 - 14
(BAKVIÐ CABIN HÓTEL)



Hjólbarðar mynda einu snertingu ökutækis við veginn og því er mikilvægt að hjólbarðar séu ávallt í góðu lagi og með réttum loftþrýstingum.

Jarðtenging við veggi

Seljendum hjólbarða er skylt að hafa upplýsingar um samræmdar gæðaprófanir hjólbarða á þar til gerðum merkingum sem límdar eru á hjólbarðana. Um það kveða reglur sem tóku gildi 1. nóvember 2012. Þar með geta kaupendur gert mjög áreiðanlegan samanburð á gæðum, kostum og öryggi hjólbarða.

Umferðarstofa hvetur bíleigendur eindregið til að gera samanburð á hjólbörðum með tilliti til öryggis og kostnaðar. Í einhverjum tilfellum eru dýrari hjólbarðar endingarbetri og getur raunkostnaður þeirra því verið minni.

Hjólbarðar mynda einu snertingu bílsins við veginn. Því er mikilvægt að hjólbarðar séu alltaf í góðu lagi og ættu öikumenn að athuga ástand þeirra reglulega.

Eftirtalin atriði skyldi ávallt hafa í huga varðandi hjólbarða:

Loftþrýstingur

Athugið hvort loftþrýstingur sé réttur miðað við stærð hjólbarða. Sé loftþrýstingur of mikill eða of lítill minnkar snertiflötur hjólbarðanna og veggrip þeirra um leið. Upplýsingar um réttan loftþrýsting er yfirleitt að finna í handbók bílsins en einnig má spyrjast fyrir hjá aðilum sem þekkja vel til, svo sem bifvélavirkjum, starfsmönnum hjólbarðaverkstæða og skoðunarstöðva.

Jafn loftþrýstingur í hjólbörðunum er einnig mikilvægur; að sami þrýstingur sé í hvoru afturhjóli og sami þrýstingur í hvoru framhjóli.

Mynstur og slit hjólbarða

Bíleigendur þurfa að fylgjast með sliti á hjólbörðum bíla sinna enda minnkar veggrip þeirra við slit og þar með öryggi. Samkvæmt reglugerð má dýpt mynsturraufa í hjólbarða ekki vera minni en 1,6 mm.

Sama gerð hjólbarða undir öllum bílum

Hjólbarðar undir bifreið sem er 3.500 kíló eða minna að leyfðri heildarþyngd skulu allir vera sömu gerðar.

Hjólbarðar sem hæfa aðstæðum

Afar brýnt er að öikumenn noti ávallt dekk sem hæfa aðstæðum sem þeir aka við hverju sinni. Þannig gengur engan veginn að aka um á sléttum sumardekkjum í hálku eða ófærð. Öikumönnum ber þó ekki skylda samkvæmt um-

ferðarlögum til að nota vetrarhjólbörða þegar vetrarfærð ríkir þótt eindregið sé mælt með því.

Hjólbarðastærð og áhrif á hraða

Ökutæki skráð á Íslandi eru flutt til landsins með fyrir fram ákveðna stærð af hjólbörðum, sem er mjög mismunandi eftir ökutæki og framleiðanda. Þessir hjólbarðar slitna eins og aðrir hjólbarðar og þarf að skipta út með tímanum. Þá er mikilvægt að ekki séu settir minni eða stærri hjólbarðar undir ökutækið í staðinn. Við það að setja minni hjólbarða undir ökutækið fer það hægar en hraðamælir gefur til kynna og séu stærri hjólbarðar settir undir ökutækið verður hraðinn meiri en hraðamælir gefur tilkynna.

Frávik eru leyfð á milli hraða og hraðamælis. Leyfilegt frávik hraðamælis er allt að 10 prósent yfir raunhraða að viðbættum 4 km/klst. Hraðamælir má aldrei sýna meira en 4 prósentum minni hraða en raunhraða.

Heimild: Umferðarstofa.

STÆRSTI FRAMLEIÐANDI DEKKJA

Þótt danski leikfangarisinn LEGO framleiði ekki hefðbundin dekk getur fyrirtækið þó státað af því að vera stærsti framleiðandi dekkja í heiminum.

Árið 2012, sama ár og fyrirtækið fagnaði 50 ára afmæli LEGO-dekksins, hlaut það viðurkenningu frá Heimsmetabók Guinness sem stærsti framleiðandi dekkja í heiminum en árið 2012 framleiddi LEGO 318 milljónir dekkja. Það þýðir að á hverjum degi eru framleidd yfir 870.000 dekk í verksmiðjum fyrirtækisins, víða um heim.

Verksmiðjur LEGO framleiða dekk allan sólarhringinn, 365 daga ársins, enda hefur yfir helmingur leikfanga fyrirtækisins einhvers konar dekk.

Áður en fyrsta LEGO-dekkið var framleitt og sett á markað árið 1962 voru hefðbundnir kubbar notaðir til að útbúa dekk. Fyrsta LEGO-dekkið tilheyrði leikfangasetti nr. 400 frá fyrirtækinu. Þar mátti meðal annars finna sjúkrabil og slökkviliðsbíl. Fimm árum síðar var settið það sólühæsta hjá fyrirtækinu en þá seldust rúmlega 820 þúsund kassar á heimsvísu.

Minnsta dekkið er 14,4 millimetrar og tilheyrir litlum tveggja sæta bíl. Stærsta dekkið er hins vegar 10,7 sentimetrar og er undir Power Puller-tyllitækinu.



Útgefandi: 365 miðlar ehf., Skaftahlíð 24, s. 512 5000

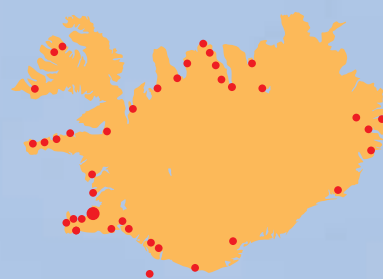
Umsjónarmenn auglýsinga: Kolbeinn Kolbeinsson, kkolbeins@365.is, s.512-5447


Ábyrgðarmaður: Jón Laufdal.

Er sumarið komið í umferð hjá þér?

Nú er tími sumardekkjanna kominn og því hvetjum við bíleigendur til að fá aðstoð fagmanna okkar við val á dekkjum með rétta eiginleika, - **það er öruggast.**

Dekkin eru eina snerting bílsins við veginn og öryggi þitt veltur því á gæðum þeirra. Við hjá Bílabúð Benna búum að áratuga reynslu og vitum að mikill munur er á gæðum og endingu þeirra dekkja sem eru í boði á markaðnum.



 Við erum á Facebook

Bjóðum vaxtalaus lán frá Visa og Mastercard í allt að 12 mánuði

Nánari upplýsingar á benni.is

Umboðsmenn um land allt



TOYO TIRES
driven to perform

BF Goodrich
TAKE CONTROL

MAXXIS

INTERSTATE
TIRES



Þjónustusími: 561 4200

Reykjavík: Fiskislóð 30 og Grjóthálsi 10
Reykjanesbæ: Njarðarbraut 9

Bílabúð Benna
— Sérfræðingar í bílum —

Bílabúð Benna - Dekkjapjónusta

Reykjavík • Tangarhöfða 8 • Sími: 590 2045
www.benni.is • Þjónustuborð: 590 2000



Hvert dekk vegur aðeins níu kíló

Dekk skipta höfuðmáli í Formúlu 1-kappakstrinum. Mikil þróunarvinna liggur að baki dekkjunum sem notuð eru. Framleiðendur á borð við Avon, Bridgestone, Continental Dunlop, Englebert, Firestone, Goodyear, Michelin og Pirelli hafa spreytt sig á gerð þeirra.

Dekkin sem notuð eru í Formúlu 1-kappakstrinum eiga fátt skylt við venjuleg bíladekk. Á venjulegum dekkjum má aka allt að 80 þúsund kílómetra en formúludekkinn aftur á móti eru smíðuð til að endast hluta úr einni keppni. Þessi skammti endingartími kemur til af því ofboðslega álagi sem er á dekkjunum í keppninni.

Skipt er um dekk minnst einu sinni í hverri keppni. Reyndar var bannað að skipta um dekk árið 2005 og því þurfti sami dekkjagangurinn að endast alla keppnina eða um 300 km. Þessi regla var afturkölluð strax árið eftir og skipti þar mestu atvik sem upp kom í bandarísku formúlukkeppninni árið 2005. Þá lenti Ralf Schumacher, sem ók fyrir Toyota, í harkalegum árekstri í 13. beygju í Indianapolis-brautinni. Ástæðan var bilun í hægri afturdekki. Æðimörg vandamál komu upp tengd Michelin-dekkjum í keppninni. Að lokum voru aðeins sex keppendur eftir, allir ökumenn í liðum sem voru með Bridgestone-dekk.

Nokkrir dekkjaframleiðendur hafa þróað og framleitt dekk í Formúlu 1 í gegnum tíðina. Þetta eru Avon, Bridgestone, Continental, Dunlop, Englebert, Firestone, Goodyear og Michelin. Pirelli hefur frá árinu 2011

ENDURKOMA PIRELLI

Pirelli sér öllum tólf liðum Formúlu 1 fyrir dekkjum. Dekkjaframleiðandinn sneri aftur í keppnina eftir nokkurt hlé árið 2009 en hafði þá ekki komið að henni síðan 1991.

Nokkrar staðreyndir um Pirelli-formúludekkinn:

Bleytudekkinn geta tvístrað meira en 60 lítrum af vatni á sekúndu þegar ekið er á 300 km hraða á klukkustund.

Pirelli framleiðir um 50 þúsund dekk fyrir hvert keppnistímabil.

Öll formúludekkinn eru búin til í verksmiðju Pirelli í Izmit í Tyrklandi.

Í hverri keppni er Pirelli með 15 bíla á sínum snærum og 50 starfsmenn, þar af einn verkfræðing fyrir hvert lið.

Hvert framhjól vegur um níu kíló. Afturhjólin eru eilítið þyngri.

Dekkin virka best við um 90 gráðu hita.

haft einkarétt á því að skaffa dekk í keppnina.

Dekkin sem notuð eru í Formúlunni í dag eru flest slétt. Á árunum 1998 til 2008 kröfðust reglur þess að minnst fjórar rásir væru í öllum dekkjum og var það gert til að hægja á bilunum. Þessari reglu var breytt árið 2009 þegar sléttu dekkinn fóru undir bílana á ný.

Í blautu veðri eru hins vegar notuð annars konar dekk með rásum sem kljúfa vatnið betur. Í miklu vatnsveðri hafa dekkinn þó ekki við að kljúfa vatnið. Þá halda formúlubílarnir ekki í við öryggisbílinn þar sem dekkinn fljóta ofan á vatninu. Í slíkum tilfellum er keppni frestað.

Í hverri keppni eru tvær gerðir af sléttum dekkjum í boði, hörð dekk

sem endast betur og gefa minna grip og mýkri dekk sem gefa meira grip en endast verr. Liðin verða að nota báðar týpunar í keppninni. Þó er gerð undantekning ef notuð eru bleytudekk.

Reglurnar kveða einnig á um að ökumenn sem komast áfram eftir tímatöku verði að byrja keppni á sömu dekkjum og voru notuð í hraðasta hringnum í tímatökunni.

Skipt á met tíma

Dekkjaskipti í Formúlu 1 taka aðeins örfáar sekúndur. Heimsmetið á lið Red Bull sem skipti um öll fjögur dekk á 1,9 sekúndum í kappakstrinum í Austin í Bandaríkjunum í fyrra.



Sebastian Vettel hjá Red Bull-liðinu kælir dekkinn á bíl sínum eftir að hann varð fyrstur í tímatöku í keppni á Inlandi í fyrra. NORDICPHOTOS/GETTY



Dekk fyrir blauta braut eru með raufraymstur í ysta byrði. Tvær týpur eru til, annars vegar miðlungsbleytudekk fyrir raka braut og þegar veðurspá er óljós og hins vegar fullbleytudekk fyrir rigningu.



Dekk fyrir þurr veður eru þekkt undir nafninu „slicks“. Þau eru framleidd í fjórum gerðum; mjög mjúk, mjúk, miðlungs og hörð. Aðstæður hverju sinni, gerð malbiks, fjöldi krappa beygja og hámarksbraði ráða hvaða gerð er notuð hverju sinni.

www.n1.is

facebook.com/enneinn

Michelin gæði allan hringinn

Bíllinn nýtur sín best á hjólbörðum af bestu gerð. Þú færð hágæðahjólbarða frá Michelin á hjólbarðaverkstæðum N1 sem öll hafa hlotið vottun samkvæmt gæðakerfi Michelin.



ISENSKAFSÍALS EINN 68524 0014



Michelin Primacy 3

- Frábært undir fjölskyldubílun og stærri fólkubíla
- Endingargott og sparar eldsneyti
- Besta dekkið – hæsta heildarskor í könnun Autobil 2014



Michelin Energy Saver +

- Undir smærri bíla, meðalstóra og fjölskyldubíla
- Umhverfisvænt, endingargott og stutt hemlunarvegalengd
- Sumardekk ársins 2013 samkvæmt gæða- og öryggisprófum ADAC



Michelin Pilot Sport 3

- Algjör lúxus undir kraftmikla sportbíla
- Gefur gott grip og bætir aksturseiginleika
- Dekk fyrir kröfuharða eigendur sportlegra lúxusbíla

Hjólbarðapjónusta N1:

Bíldshöfða 440-1318
Fellsmúla 440-1322
Réttarhálsi 440-1326
Ægissíðu 440-1320

Langatanga Mosfellsbæ 440-1378
Reykjavíkurvegi Hafnarfirði 440-1374
Grænásbraut Reykjanesbæ 440-1372
Dalbraut Akranesi 440-1394

Opið

mánudaga-föstudaga kl. 08-18
laugardaga kl. 09-13

www.n1.is www.dekk.is





Dekkjasalan býður upp á mikið úrval af dekkjum og felgum. Valdimar Sigurjónsson, eigandi Dekkjasölnunnar, er lengst til hægri.

MYND/GVA

Landsins mesta úrval af dekkjum?

Á fjórum árum hefur Dekkjasalan styrkt sig í sessi sem einn öflugasti dekkja- og felguseljandi hérlandis. Nýlega opnaði fyrirtækið fullkomið dekkjaverkstæði og getur því þjónustað viðskiptavinum sína enn betur en áður.

Dekkjatalan ehf. í Hafnarfirði er nú að hefja fimmta starfsár sitt en 20. apríl árið 2010 opnaði Dekkjasalan umbodssölu með dekk og felgur að Dalshrauni 16 í Hafnarfirði. Miklar breytingar hafa átt sér stað á þessu tímabili og þjónustustig fyrirtækisins hefur hækkað með hverju árinu sem líður að sögn Valdimars Sigurjónssonar, eiganda fyrirtækisins. „Þegar fyrirtækið byrjaði var lögð áhersla á umbodssölu með notuð dekk og felgur. Það sem kom á óvart var það magn af felgum sem kom í umbodssölu. Þróunin varð því strax í þá átt að þjónusta þann markað vel.“

Valdimar segir fyrirtækið hafa gert það með því að bjóða viðskiptavinum upp á ýmsa valkosti. „Við erum með úrval af nýjum felgum ásamt því að pólýhúða notaðar felgur og gera þær eins og nýjar, eða kannski má segja betri en nýjar vegna þess hversu slitsterk pólýhúðunin er. Einnig erum við með allar helstu gerðir af nýjum dekkjum á mjög góðu verði. Aðalbreytingin er samt sem áður sú að við höfum opnað fullkomið dekkjaverkstæði hérna í húsinu við hliðina og getum því afkastað mun fleiri bílum ásamt því að öll aðstaða fyrir viðskiptavinum er nú til fyrirmyndar.“

Fjögur þúsund felgur á söluskrá

Lager Dekkjasölnunnar er vel nýttur. „Hér er mikið magn af dekkjum og

felgum sem tekur mikið pláss. Segja má að hver fersentímetri sé nýttur hér, ef ekki undir dekk og felgur þá aukahluti eins og felguboltar, miðjuloð í álfelgur, hjólkoppar og fleira sem tilheyrir hjólabúnaði bílsins.“

Á þessum árstíma er lagerinn alveg í hámarki enda vortörnin að byrja að sögn Valdimars. „Ætli það séu ekki um það bil fjögur þúsund felgur á lagernum núna. Þá eru ekki taldar með felgurnar sem við eigum til að lána undir bíla sem eru að koma í pólýhúðun. Við eigum um 20 mismunandi ganga af dekkjum á felgum sem eru klárir til að bílarnir stoppi ekki hjá viðskiptavinum meðan verið er að vinna í felgunum. Einnig reynum við að eiga sem flestar gerðir af felgum klárar til þess að geta klárað þetta strax. Þá tókum við einfaldlega gömlu felgurnar upp í þær nýpólýhúðu.“

Myndir af dekkjum og felgum

Þess má geta að myndir af öllum dekkjum og felgum eru á heimasíðu fyrirtækisins www.dekkjasalan.is ásamt öllum upplýsingum um verð hverrar vöru.

Vöruhús Dekkjasölnunnar er að Dalshrauni 16 í Hafnarfirði. Opið er frá klukkan 8 til 18 virka daga og frá klukkan 10 til 16 á laugardögum. Símanúmerið er 587-3757 og einnig er hægt að hafa samband gegnum tölvupóst á netfangið dekkjasalan@dekkjasalan.is.



Myndir af öllum felgum og dekkjum er að finna á www.dekkjasalan.is.

MYND/GVA

VERÐKÖNNUN FÍB

Sumarhjólbarðar þurfa umfram vetrarhjólbarða að vera slitþolnir og þola hraðan akstur á sumarheitum og þurrum vegum langtímum saman en þeir þurfa líka að vera mynstraðir þannig að þeir hrindi vatni vel frá sér og haldi veggripi vel í bleytunni. Framleiðendur ódýrra hjólbarða ráða illa við að bæta akstursegingleika í bleytu auk þess sem öryggið er verra. Hemlunarvegalengd sama bíls á lélegum dekkjagangi í bleytu er miklu lengri en ef hann er á dekkjagangi af góðri tegund.

Félag íslenskra bifreiðaeigenda, FÍB, gerði á dögunum verðkönnun á sumarhjólbarðum.

Í könnuninni var spurt um verð á fjórum hjólbarðum eða einum hjólbarðagangi undir bílinn. Könnunin var gerð í 15. viku þessa árs. Spurt var um verð á nýjum hjólbarðum af tveimur algengum stærðum hjólbarða fyrir fólksbifreiðar og jeppa/jeplinga. Beðið var annars vegar um verð á sumarhjólbarðum fyrir fólksbíla, stærð 195 / 65 R15 og hins vegar verð sumarhjólbarða fyrir jeppa/jeplinga af stærð 235 / 65 R17.

Marktæk svör bárust frá 21 seljanda. Verð í könnuninni er listaverð og án afsláttar en margir seljendur bjóða margvíslegan afslátt.

Ódýrasti dekkjagangurinn í fólksbílaflokki er SONAR SC608-dekk frá Dekkjahöllinni þar sem umgangurinn kostar 43.856 krónur. Í flokki jeplingadekkja er Aoteli Ecosaver-dekkjagangur frá Sólningu ódýrastur á 91.600 krónur. Nánari upplýsingar um verðkönnunina má nálgast á vefnum www.fib.is.



Eyðimerkur Namibíu eru einstök náttúrufrýrbærir. Á myndinni sést jeppinn sem notaður var í ferðalaginu.

MYND/GÍSLI JÓNSSON

Á jeppa í Afríku

Afríka er heil veröld út af fyrir sig. Heimsálfan býr yfir stórkostlegri náttúru, mjög fjölbreyttu dýralífi og vinalegu fólki sem tekur vel á móti gestum. Vinirnir Gísli og Stína keyrðu á sérútbúnum jeppa um sex lönd á sex vikum sem reyndist mikið ævintýri frá upphafi til enda.

Íslenska fyrirtækið Arctic Trucks hefur um nokkurra ára skeið tekið þátt í mörgum verkefnum á Suðurlandnum. Vegna umfangs þeirra þurftu fyrirtækið að reisa verkstæði í Suður-Afríku fyrir nokkrum árum og þar kynntist einn starfsmanna þess, Gísli Jónsson, suðurhluta Afríku. Hann hreifst svo af fallettri náttúru og vinalegum landsmönnum að hann skipulagði, ásamt vinkonu sinni Önnu Kristínu Bang Pétursdóttur, sex vikna jeppaferð um Suður-Afríku, Namibíu, Botsvana, Sambíu, Simbabwe og Mósambík. „Ég hafði sjálfur starfað þarna í nokkra mánuði og kynnst innfæddum. Stína las sér mikið til um allar aðstæður og í sameiningu smíðuðum við ferðaplanið.“

Ferðafélagarnir fengu lánaðan Toyota Hilux-jeppa hjá kunningja Gísla sem býr í Jóhannesarborg og þar hófst ferðalagið í upphafi árs 2011. Jeppinn var vel útbúinn og var meðal annars með tjald á toppnum. Fyrir vikið þurftu þau aldrei að gista á hótélum eða gistiheimilum á meðan á dvöl þeirra stóð.

„Jeppinn var meðal annars útbúinn með grófum 33 tommu dekkjum, ARB-læsingum, upp-



Gísli Jónsson með hina stórkostlegu Viktoríufossa í baksýn.

MYND/GÍSLI JÓNSSON

færðri fjöðrun og 160 lítra eldsneytistöskum því það er slæmt að verða bensínlaus í Afríku utan alfaraleiðar. Auk þess var jeppinn með toppgrind, húsi á palli með skúffukerfi og ísskáp og ýmsum öðrum búnaði.“

Náttúrufergurð Afríku er stórbrotin og segir Gísli þau hafa séð marga ótrúlega fallega staði og kynnst um leið hlýju heimamanna. „Mér fannst þó Namibía og Botsvana standa upp úr. Í Namibíu búa um 3,3 milljónir manna en landið er tíu sinnum stærra en Ísland. Landið er því mjög strjálbýlt og ekkert fólk að finna á stórum svæðum. Náttúrufergurðin er alveg mögnuð og dýralífið mjög fjölbreytt. Á sama svæði sáum við flá, gíraffa og antilópur hlaupa um,

ljón labba eftir slóðanum eftir góða máltíð og krókódíla svamla innan um flóðhesta. Hrægammarnir sátu svo uppi í tré og biðu eftir að hýenurnar hyrfu af braut.“

Mjög góður matur

Sem fyrr segir gistu þau í tjaldi á toppi jeppans sem gerði allt skipulag auðveldara að sögn Gísla. „Auðvitað er hægt að gista á flestum stöðum en það gaf okkur mikið frjálsræði að gista í tjaldi. Við vorum sjálfstæðari fyrir vikið og ef okkur leist ekki á aðstæður á einum gististað héldum við bara áfram ferðalaginu. Það skipti raunar öllu máli í ferðalagi okkar; að vera sjálfstæður og geta tekið eigin ákvarðanir varðandi gistingu og hvað við borðuðum.“

Að sögn Gísla var maturinn á þessum slóðum mjög góður, sérstaklega í Suður-Afríku, Namibíu og Botsvana. „Þegar við vorum komin til Sambíu var maturinn orðinn meira framandi þar sem við smökkuðum til dæmis steikta ánamaðka og sitthvað fleira. Í það heila var þetta eitthvert stórkostlegasta ferðalag sem ég hef upplifað og ég væri svo sannarlega til í frekari ferðalög á þessum slóðum í framtíðinni.“

Dieck GEPEK
TIRES & WHEELS

JEPPEDEKK

Hljóðlát og endingargóð jeppadekk sem koma þér örugglega hvert á land sem er.

Kletthálsi 3 | 110 Reykjavík | 540 4900
www.arctictrucks.is

ARCTIC TRUCKS

SUMARDEKKIN FÆRÐU HJÁ OKKUR!

BJÓÐUM GÆÐAÐEKK FRÁ:

KLETTUR **GOODYEAR** **Sava** **FULDA** **DUNLOP**

HJÓLBARÐAVERKSTÆÐI > Klettagörðum 8-10 | 104 Reykjavík | Sími: 590 5100 > Suðurhrauni 2b | 210 Garðabær | Sími: 590 5290 | www.klettur.is

SÖLUAÐILAR: Höldur Dekkjaverkstæði | Gleráreyrum 4 (við Glerártorg) | 600 Akureyri | Sími: 461 6050 | www.holdur.is/dekk
Gúmmivinnustofan | Skipholt 35 | 105 Reykjavík | Sími: 553 1055 - Hjólbarðaverkstæði Sigurjóns | Hátúni 2a | 105 Reykjavík | Sími: 551 5508

GOODYEAR DUNLOP PARTNER **GDP**



YOKOHAMA
- fyrir kröfuharða ökumenn



*GEOLANDAR
M/T+*

*GEOLANDAR
A/T-S*

*GEOLANDAR
H/T-S*

*GEOLANDAR
SUV*

 **DEKKJAHÖLLIN**

AKUREYRI
Draupnisgötu 5
462 3002

EGILSSTAÐIR
Þverklettum 1
471 2002

REYKJAVÍK
Skeifunni 5
581 3002

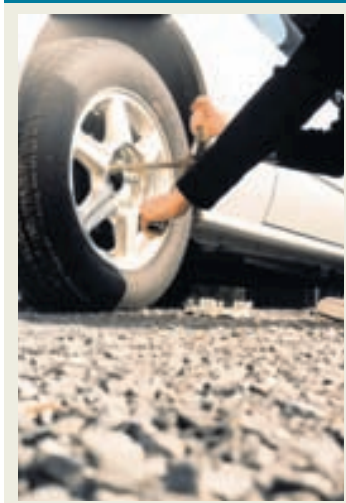
REYKJAVÍK
Skútuvogi 12
581 3022



Skóðaðu úrvalið á vefnum okkar:
www.dekkjahollin.is

facebook /dekkjahollin

 **Framúrskarandi**
fyrirtæki 2010-13



Hjólbarðaskipti

Aðferð:

- Setjið bílinn í gír, handhemilinn á og steina við hjól, ef þörf krefur.
- Setjið viðvörðunarprihyrning 50 til 100 metrum fyrir aftan bílinn.
- Takið hjólkoppinn af og losið um allar felgur, en takið þær ekki af.
- Náði í varahjólbarðann og tjakk. Stillið tjakkinn undir bílinn. Upplýsingar um hvar hann er og hvar á að setja hann undir eru í eigendahandbók bílsins.
- Tjakið bílinn upp þar til hjólbarðinn sem skipta á um er í lausu lofti.
- Skrúfið felgurær af og takið sprungna hjólbarðann undan.
- Setjið varahjólbarðann undir og skrúfið rærnar að. Sú hlið róarinnar sem er með úrtakinu (kóníska hliðin) á að snúa að hjólbarðanum (felgunni). Herðið rær á misvíxl, þannig að felgan sitji rétt á.
- Slakið bílnum niður, takið tjakkinn undan og herðið allar rærnar aftur. Setjið hjólkoppinn á.

Heimild: Umferðarstofa

SAGA DEKKSINS

Fyrirrennarar dekkjanna voru tréhjól sem umlukin voru járnhring og síðar stálhring. Slík „dekk“ voru notuð undir kerrur og vagna. Járnræmur voru þá hitaðar í eldi, settar utan á hjólið og kældar. Þannig dróst járníð saman og festist tryggilega við hjólið. Vagnasmiður sá um þessa smíði.

Fyrsta loftfyllta dekkið var búið til af uppfinningamanninum John Boyd Dunlop árið 1887. Hann starfaði sem dýralæknir í Belfast og ákvað að finna lausn á vanda sonar síns sem fékk alltaf mikinn höfuðverk þegar hann hjólaði á hörðum götum. Reyndar var einkaleyfi Dunlop lýst ógilt þar sem Skotinn Robert William Thomson átti svipaða hugmynd aðeins fyrr.

Önnur merkileg tímamót í sögu dekkjanna voru þegar Charles Goodyear og Robert William Thomson uppgötvuðu gúmmísuðu.

Gervigúmmi var síðan fundið upp í rannsóknarstofum Bayer á þriðja áratugnum.



NOKIAN
TYRES

NORRÆN SUMUR GERA KRÖFU UM HÁMARKS FRAMMISTÖÐU

Á Íslandi vitum við að sumarveður getur þýtt alls konar veður! Þess vegna hefur Nokian þróað sumar- og heilsársdekk sem henta fjölbreyttu veðurfari norðlægra slóða.

Mundu:
nagladekkinn
af fyrir 15. apríl!

Ný og betri
heimasíða!

Skoðuðu
MAXI.is

**VELDU
MARGVERÐLAUNUÐ
NOKIAN GÆÐADEKK
HJÁ MAXI**

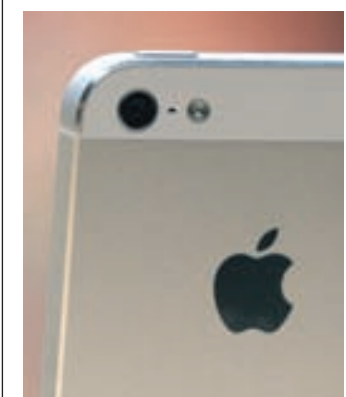
Mikið úrval fyrir fólksbíl, jeppa og sendibíl

Fáðu vaxtalaust kortalán eða
10% staðgreiðsluafslátt af dekkjum!

**NÝ DEKKJALETTARVÉL
Á MAXI.IS!**

Finndu réttu
dekkinn undir
bílinn þinn!

NOKIAN
FINNSK SUMAR- OG HEILSÁRSDEKK
Í HÆSTA GÆDAFLOKKI



ÖRYGGISAPP

Tire Facts-appið frá Tire Safety Group veitir ókeypis dekkjaupplýsingar beint í símann. Þar er að finna allar helstu upplýsingar af heimasíðu Tire Safety Group en með því að skrá inn DOT-kóða dekkja, sem gefur meðal annars upplýsingar um stærð og framleiðsludag, fást nauðsynlegar upplýsingar um endingartíma. Þá fá eigendur tilkynningu ef dekk þeirra hafa verið innkölluð en margir eru grunlausir um það.

Dekk ætti ekki að nota lengur en í sex ár og lætur appið vita hversu mikið þau eiga eftir.

DOT-kóðinn er lettraður í hliðar dekkjanna. DOT stendur fyrir The U.S. Department of Transportation og í kjölfarið má lesa tölur og bókstafi sem segja til um framleiðanda og framleiðsludag.

Appið er uppfært á sólarhringsfresti. Það má nálgast á www.tiresafetygroup.com.

Reykjavík:
Bíldshöfða 5a
Jafnaseli 6
Knarrarvogi 2

Hafnarfjörður:
Dalshrauni 5

Aðalsímanúmer:
515 7190

Opnunartími:
Öll verkstæði opin virka daga kl. 8-17
Laugardaga: sjá MAXI.is

MAXI
BÍLAVAKTIN