

# Íslenskur iðnaður

3. mars 2016

KYNNINGARBLAÐ Kraftvélar | BYKO | Steypustöðin | Íslandslyftur | Iðnvélar



Grove bílkrana þekkja íslenskir verktakar enda hafa þeir verið lengi hér á boðstólum. Nú hafa Kraftvélar tekið við umboðinu á Grove og munu kynna vörumerkið á sýningunni Verk og vit.

## Kraftvélar bjóða nú Grove og Potain

Nýverið tóku **Kraftvélar** við umboði fyrir Grove bílkrana og Potain byggingakrana á Íslandi sem eru vel þekkt vörumerki hér á landi. Með því eykst til muna vöruúrvalið hjá Kraftvélum og um leið stígur fyrirtækið fyrstu skrefin á markaði fyrir byggingaverktaka.

Kraftvélar eru rótgróið fyrirtæki í sölu og þjónustu á vinnuvélum af öllum stærðum og gerðum. „Fyrirtækið hefur verið starfandi í 24 ár og er með 40 starfsmenn. Vöruúrvalið hefur aldrei verið jafnfjölbreytt og nú,“ segir Viktor Karl Ævarsson, framkvæmdastjóri sölu- og markaðs-sviðs Kraftvéla.

„Við seljum hágæða og framúrskarandi vörumerki á heimsvísu en þjónusta okkar er aðallega við jarðvinnuverktaka, byggingaverktaka, landbúnað, sjávarútveg, vöruhús og atvinnubifreiðar,“ segir Viktor.

### Verk og vit

Kraftvélar taka þátt í stórsýningunni Verk og vit í Laugardalshöll dagana 3.-6. mars. „Á sýningunni kynnum við aðallega nýju vörumerkin okkar en með þeim erum við að stíga okkar fyrstu skref inn á markað fyrir byggingaverktaka. Grove bílkrana eru líklega þekktustu bílkrana hér á landi enda mest innfluttu bílkrana Íslands frá upphafi skráningar hjá Vinnueftirliti ríkisins. Kranarnir eru fánlegir með

**Kraftvélar taka þátt í stórsýningunni Verk og vit í Laugardalshöll dagana 3.-6. mars. Á sýningunni kynnum við aðallega nýju vörumerkin okkar en með þeim erum við að stíga okkar fyrstu skref inn á markað fyrir byggingaverktaka.**

Viktor Karl Ævarsson

lyftigetu frá 30 tonnum upp í allt að 450 tonn,“ útskýrir Viktor og bætir við að Potain byggingakrana ættu að vera öllum byggingaverktökum vel kunnir, enda vel þekktir og með langa sögu hér á landi. „Byggingakranarnir eru fánlegir í öllum stærðum og gerðum, allt frá 1,3 tonna lyfti-



Grove bílkrana henta vel við íslenskar aðstæður.



Byggingakrana frá Potain.

getu í sjálfreisandi krana upp í 80 tonna lyftigetunni í turnkrönum,“ segir hann.

Kraftvélar munu á næstu mánuðum gera þessum nýju vörumerkjum betri skil og bjóða upp á tækin bæði til kaups og leigu.

### Þjónustan númer eitt, tvö og þrjú

Viktor segir að tæplega 20 manns starfi á þjónustuverkstæði Kraftvéla og 6 manns í varahlutaversluninni. „Höfuðstöðvar Kraftvéla eru í Kópavogi en einnig erum við með útibú á Akureyri. Við höfum yfir að ráða 8 þjónustubifreiðum og erum með umboðsmenn víðs vegar um landið, til dæmis á Egilsstöðum, Sauðárkróki, Akureyri og Hofsvá. Það er því óhætt að segja að við séum með þétt þjónustunet og eigum alltaf stutt að sækja til viðskiptavina okkar.“

**Kraftvélar eru með heimasíðu þar sem hægt er að kynna sér vöruúrvalið. Þá er hægt að heimsækja sölumenn í bás A3 á sýningunni Verk og vit í Laugardalshöll um helgina.**

## Pú getur treyst Beta

- hin heimsþekktu Beta verkfæri og fyrirtækjavörur  
fást nú á hagstæðu verði hjá Iðnvélum



Kynntu þér úrvalið á [idnvelar.is](http://idnvelar.is)

IÐNVÉLAR ehf. | Smiðjuvegi 44-46 | Sími 414 2700 | [idnvelar.is](http://idnvelar.is) **IÐNVÉLAR**



Fyrstu tveir dagar sýningarinnar eru hugsaðir fyrir fagaðila en á laugardag og sunnudag verður hún opin öllum.

# Mikill hugur í fólki

**Stórsýningin Verk og vit** verður opnuð í Laugardalshöll í dag og stendur til 6. mars. Hún er tileinkuð byggingariðnaði, skipulagsmálum og mannvirkjagerð og er markmiðið að kynna vörur, þjónustu og tækninýjungar á þessu sviði.

Sýningin Verk og vit, sem er haldin í íþróttar- og sýningarhöllinni í Laugardal, verður opnuð klukkan 17 í dag. Hún er tileinkuð byggingariðnaði, skipulagsmálum og mannvirkjagerð. Markmið sýningarinnar er að kynna vörur, þjónustu og tækninýjungar en ekki síður að koma á viðskiptatengslum á milli fagaðila og auka vitund almennings um byggingamál, skipulagsmál og mannvirkjagerð.

Sýningin er nú haldin í þriðja sinn. „Um 90 sýnendur eru skráðir til leiks og munu þeir kynna vörur sínar og þjónustu ásamt því sem efst er á baugi hjá hverjum fyrir sig,“ segir Ingibjörg Gréta Gísladóttir, framkvæmdastjóri sýningarinnar.

Hún segir gríðarlegan áhuga hafa verið fyrir sýningunni í ár en sýnendur eru meðal annars byggingaverktakar, verkfræðistofur, tækjaleigur, skólar, fjármálafyrirtæki, ráðgjafarfirmir, starfsmannþjónustur, heildsölur og sveitarfélög.

Ingibjörg Gréta segir mikinn hug í sýnendum. „Það hefur verið mjög gaman að vinna með þeim fjölda sýnenda sem taka þátt. Það er mikill hugur í fólki og það er spennandi að kynna það sem er efst á baugi í hverri grein fyrir sig,“ segir hún.

Mikill ánægja hefur verið með fyrri sýningar að sögn Ingibjargar. „Samkvæmt viðhorfskönnun sem gerð var meðal sýnenda kom fram að 92 prósent töldu grundvöll fyrir því að halda sýninguna aftur. Þá voru tæplega 90 prósent sýnenda mjög ánægð með sýninguna.“



Ingibjörg segir mikla ánægju hafa verið með fyrri sýningar.  
MYND/BJARNEY LÜÐVIKSDÓTTIR

„Það hefur verið mjög gaman að vinna með þeim fjölda sýnenda sem taka þátt. Það er mikill hugur í fólki.“

Ingibjörg Gréta Gísladóttir

Fyrstu tveir dagar sýningarinnar í ár eru hugsaðir fyrir fagaðila en á laugardag og sunnudag verður sýningin opin öllum. Ráðstefna á vegum Landsbankans og Samtaka iðnaðarins um

stöðu mála í mannvirkjagerð á Íslandi verður sett samhliða opnun sýningarinnar í dag en auk þess bjóða sýnendur upp á ýmiskonar fyrirlestra á meðan á henni stendur. Þar verður meðal annars rætt um nýjar áherslur í skipulagsmálum, tækninýjungar í myndavélaeftirliti, fjölnotatækið gröfuna og ef veður leyfir verður flogið með fjarstýrðri þyrlu yfir Laugardalshöll. „Við erum með fjölbreytta fagsýningu og hvetjum alla sem áhuga hafa að kynna sér það sem sýnendur hafa upp á að bjóða.“

**Allar nánari upplýsingar, m.a. um opnunartíma og miðaverð má að finna á [verkogvit.is](http://verkogvit.is)**

## KRAFTVÉLAR

Við erum á Verk og vit í Laugardalshöll 3.-6. mars. Kynnum nýju vörumerkin okkar, Grove bílkrana og Potain byggingarkrana í **bás A3**.



Bás A3

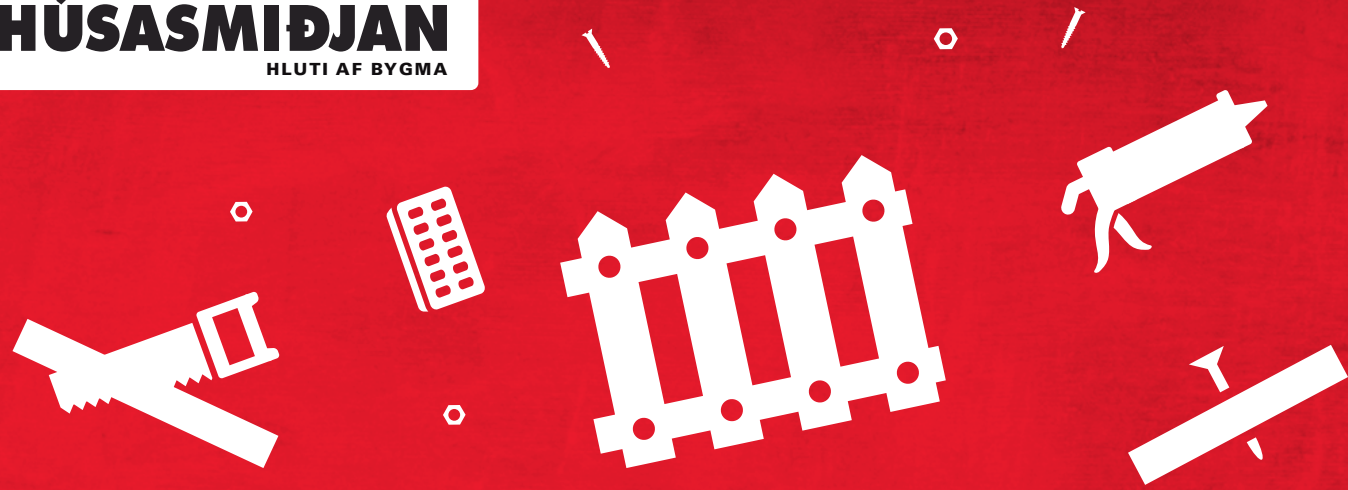
Verk og vit 2016

**KRAFTVÉLAR**

Dalvegur 6-8 • 201 Kópavogur • Sími 535 3500  
Draupnisgata 6 • 603 Akureyri • Sími 535 3526  
[www.kraftvelar.is](http://www.kraftvelar.is) • [kraftvelar@kraftvelar.is](mailto:kraftvelar@kraftvelar.is)



**HÚSASMIÐJAN**  
HLUTI AF BYGMA



# Lækkum verð á byggingavörum

## Byggjum á betra verði

Á síðasta ári fagnaði Húsasmiðjan afnámi vörugjalda með því að lækka verð á parketi, flísum, hreinlætistækjum, gipsplötum, heimilistækjum, ljósum og öðrum vörum sem áður báru vörugjöld.

**Nú höfum við gert enn betur og lækkað verðlista um allt að 20% á helstu byggingavörum, svo sem timbri, plötum, einangrun, stáli, skrúfum og festingum.**

Með þessu leggur Húsasmiðjan sitt af mörkum til að lækka byggingakostnað enn frekar og auðvelda neytendum að byggja á betra verði.



FYLGSTU MEÐ OKKUR

525 3000 | [www.husa.is](http://www.husa.is)

## SPROTAFYRIRTÆKI SAMAN Í HÓPI

Innan Samtaka iðnaðarins starfar öflugur starfsgreinahópur sem kallast Samtök sprotafyrirtækja, SSP. Tilgangur hans er að vinna að hagsmunum og stefnumálum sprotafyrirtækja ásamt því að stuðla að vexti og viðgangi greinarinnar. Sprotafyrirtæki eru venjulega sprottin upp úr rannsókn- eða þróunarverkefnum



einstaklinga, þróunarhópa, háskóla, rannsóknastofnana eða annarra fyrirtækja. Gengið er út frá að árlegur þróunarkostnaður sprotafyrirtækja sé að jafnaði yfir 10% af veltu. Fyrirtæki hætta að teljast sprotafyrirtæki þegar það hefur verið skráð í kauphöll sem öflugt tæknifyrirtæki eða náð árlegri veltu sem nemur einum milljarði íslenskra króna.



### HÚSAVIÐGERÐIR.IS

ALHLIÐA MÚR- OG STEYPUVIÐGERÐIR

Hafðu samband  
Við skoðum og gerum tilboð!

[www.husavidgerdir.is/hafa-samband](http://www.husavidgerdir.is/hafa-samband)  
[info@husavidgerdir.is](mailto:info@husavidgerdir.is) - Sími 565-7070



Finnu okkur á Facebook



Væntanlegar breytingar á byggingarreglugerð munu aðallega koma þeim sem eru að kaupa sína fyrstu íbúð til góða. MYND/VILHELM

# Fasteignamarkaðurinn þarf meiri sveigjanleika

Beðið er eftir að fjórða breytingin á byggingarreglugerð gangi í gegn á næstu dögum eða vikum. Með þeim er, að sögn **Friðriks Á. Ólafssonar** hjá Samtökum iðnaðarins, komið til móts við það sem markaðurinn þarfnast en hann þurfi að hafa sveigjanleika og fleiri möguleika á lausnum fyrir fjölbreytta kaupendur.

Landsbankinn og Samtök iðnaðarins taka höndum saman og standa sameiginlega að ráðstefnunni Mannvirkjagerð á Íslandi á opunardegri sýningarinnar Verk og vit þar sem fjallað verður ítarlega um fasteignamarkaðinn, um stöðuna nú og hvers er að vænta. Meðal erinda verður þar á dagskrá erindið Nýjustu breytingar á byggingarreglugerð sem Friðrik Á. Ólafsson, forstöðumaður byggingasviðs Samtaka iðnaðarins, flytur. „Þar fjalla ég um byggingarreglugerðina eins hún blasir við okkur frá 2012 og þær breytingar sem fyrirhugaðar eru á næstu dögum eða vikum.“

Hann segir að breytingar á byggingarreglugerðinni muni aðallega koma þeim sem eru að kaupa sína fyrstu íbúð til góða. „Breytingarnar ættu að leiða til þess að það verður auðveldara að framleiða ódýrara húsnæði sem myndi sérstaklega hugnast fyrstuíbúðarkaupendum. Þeir sem eru ekki að kaupa sína fyrstu íbúð myndu í fæstum tilfellum kaupa eign sem uppfyllir lágmarksákvæði byggingarreglugerðar því í þeim er minna rými og „minni gæði“. Þegar byggingarreglugerðin verður orðin eins og markaðurinn vill, eða því sem næst, þá þarf framkvæmdaaðili, að átta sig á hver markhópurinn er áður en hann fer að hanna og byggja mannvirknið,“ lýsir Friðrik.

Ekki er hægt að segja nákvæmlega fyrir hvaða breytingar á byggingarreglugerðinni ná í gegn. Friðrik segir að breytingarnar hafi verið sendar til kynningar og umsögnum skilað þann 10. febrúar, verulega sé verið að koma til móts við ábendingar Samtaka iðnaðarins sem ættu að leiða til lækkunar framleiðslukostnaðar húsnæðis. „Ef það gengur eftir sem auglýst var þá hugnast okkur flest af því sem lagt er til afskaplega



Friðrik Á. Ólafsson, forstöðumaður byggingasviðs Samtaka iðnaðarins.

**Við verðum að hafa þennan sveigjanleika, að geta byggt verulega ódýr mannvirki.**

Friðrik Á. Ólafsson

vel enda höfum við lengi sagt að það sé nauðsynlegt að gera þessar breytingar,“ segir Friðrik.

„Það er og var allt of mikil forskrift í byggingarreglugerðinni, sumir vilja meira að segja ganga svo langt að segja að með henni þurfi engan arkitektúr, allt sé niðurnjörvað. En núna er verið að liðka til og gera þetta sveigjanlegra og hafa reglugerðina nær því að vera markmiðssetta. Þá gerir hönnuður greinargerð um hvernig hann ætlar að uppfylla hin og þessi atriði en ekki nákvæmlega hvað hvert rými á að vera margir fermetrar.“

Friðrik segir segir enga nákvæma tímasetningu vera á því hvenær breytingarnar ganga í gegn. „Í kjölfar síðustu kjara-

samninga kom ríkisstjórnin með það útspil að gera endurskoðun á byggingarreglugerð og mannvirkjalögum með það að leiðarljósi að minnka framleiðslukostnaðar íbúðarhúsnæðis. Niðurstaðan var að gera það í þremur áföngum, að gera þær breytingar á byggingarreglugerð sem hægt var að gera strax. Síðan þarf væntanlega að gera einhverjar breytingar á lögum og svo þegar lögnum hefur verið breytt hjá Alþingi kemur enn ein breytingin á byggingarreglugerð.“

Segja má að allur markaðurinn sé að bíða eftir þessum breytingum sem eru að sögn Friðriks miklar og góðar. „Með þeim verður auðveldara að okkar mati að byggja fjölbreyttara og ódýrara húsnæði. Það má samt ekki gleyma því að byggingarreglugerð er lágmarksákvæði. Það eru alltaf byggð mannvirki sem eru umfram lágmarksákvæði en við verðum að hafa þennan sveigjanleika, að geta byggt verulega ódýr mannvirki. Um það snýst málið, að hafa sveigjanleika í regluverkinu,“ útskýrir Friðrik.



## KRAFTVÉLAR

Við erum á Verk og vit í Laugardalshöll 3.-6. mars. Kynnum nýju vörumerkin okkar, Grove bílkrana og Potain byggingarkrana í bás A3.



Bás A3

Verk og vit 2016

KRAFTVÉLAR

Dalvegur 6-8 • 201 Kópavogur • Sími 535 3500  
Draupnisgata 6 • 603 Akureyri • Sími 535 3526  
[www.kraftvelar.is](http://www.kraftvelar.is) • [kraftvelar@kraftvelar.is](mailto:kraftvelar@kraftvelar.is)



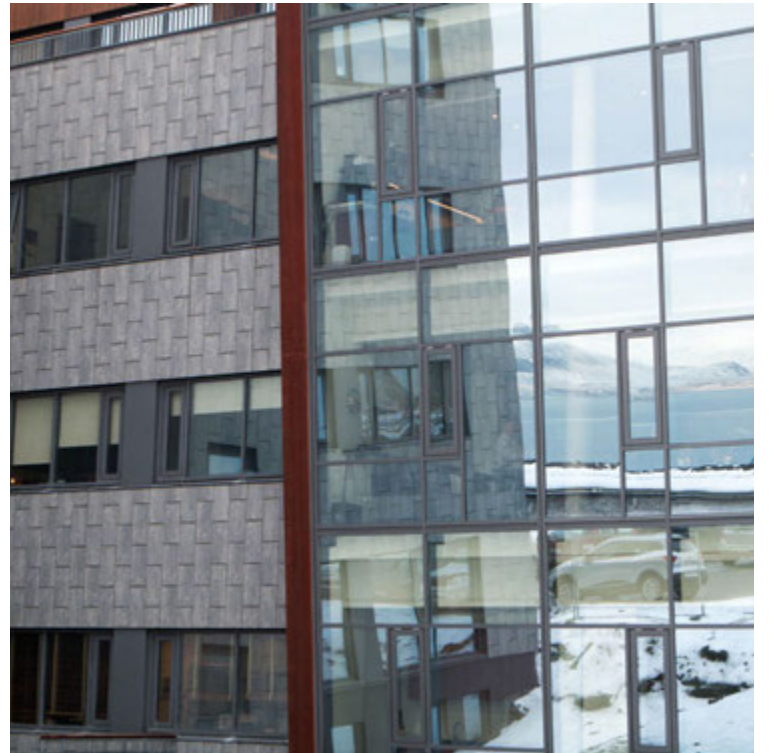
Álklæddir gluggar, útihurðir og svalalausnir í fjölbýlishúsi á höfuðborgarsvæðinu.



Álklæðning, gluggar og gler í Foss Hótel Reykjavík.



Gluggakerfi og gler í Egilshöll.



Álgluggar í Guðrúnartúni 1.

## Breitt úrval af byggingavörum

**BYKO** hefur lengi haft sterka stöðu á markaði með almennar byggingavörur og sérlausnir og stefnir ótrautt á að vera áfram í forystu á þeim markaði. BYKO tekur þátt í stórsýningunni Verk og vit sem haldin verður í Laugardalshöll um helgina.

„BYKO býður upp á mjög breitt úrval af byggingavörum hvort sem er til stærri framkvæmda eða almenns viðhalds. Einnig bjóðum við upp á ýmsar sérlausnir svo sem álgugga, timburglugga, útihurðir, stálgrindarhús, gler- og felliveggi og tilsníðin sumarhús svo eitthvað sé nefnt,“ segir Eggert Kristinsson, framkvæmdastjóri sölu- og markaðssviðs hjá BYKO. Hann bætir við að BYKO sé einnig með úrval af timbri, festingum, verkfærum, lagnavöru, ofnum, hreinlætis- og blöndunartækjum og gólfefnum fyrir viðskiptavinum í framkvæmdum.

### Allt frá einstaklingum til fagfólks

Hverjir nýta sér þjónustu ykkar? „Mjög stór hópur fagaðila, hönnuðir, iðnaðarmenn af öllum toga sem og einstaklingar sem eru í framkvæmdum eða almennu viðhaldi,“ svarar Eggert og segir starfsmenn BYKO ávallt tilbúna að leita allra leiða til að vera öllum viðskiptavinum til ráðgjafar með vöruval fyrir framkvæmdir. „Við höfum enda á að skipa afar öflugum hóp söluráðgjafa með mikla þekkingu og reynslu af byggingavörum og með langa starfsreynslu. Okkar hlutverk er að vera í samskiptum við fólk í framkvæmdum og það gerum við vel. Þar liggur okkar styrkleiki sem er jafnframt okkar sérstaða.“

### Mikill uppgangur í verslun

Finnið þið fyrir uppgangi samfara auknum uppgangi í þjóðfélaginu? „Já, klárlega. Byggingamarkaðurinn hefur svo sannarlega tekið við sér enda er mikið af framkvæmdum í gangi og fram undan á næstunni. Sérstaklega hefur verið mikið um hótélbyggingar en íbúðabyggingar munu aukast á næstunni. Einnig má nefna byggingu kísilmálmverksmiðju og virkjunar á Þeistareykjum fyrir norðan, sem dæmi um stærri framkvæmdir,“ svarar Eggert.

### Vörubreidd á Leigumarkaðnum

Eggert segir Leigumarkaðinn hjá BYKO hafa haft það hlutverk að þjónusta bæði stærri fagaðila og einstaklinga. „Sem dæmi um vörubreidd á Leigumarkaðnum má nefna að við bjóðum allt frá steypumótum og vinnupöllum fyrir stærri framkvæmdir til smærri tækja á borð við sláttuvélar og hekkklippur fyrir umhirðu á garðinum.“

### Þekkt vörumerki

BYKO hefur á boðstólum mörg mjög þekkt vörumerki. „Má þar nefna Bosch verkfæri. Í hreinlætis- og blöndunartækjum erum við með Gustavsberg, Villeroy & Boch, Duravit, Svedbergs, Damixa og hið þekkt Grohe. Í gólfefnum erum við með Steirer-parket, E-Stone og



Eggert Kristinsson, framkvæmdastjóri sölu- og markaðssviðs BYKO, segir mikinn uppgang í byggingariðnaði endurspeglast í aukinni veltu fyrirtækisins. MYND/ANTON BRINK

„Það er skemmtileg áskorun að taka þátt í svona metnaðarfullri sýningu sem er vel sótt af fagaðilum og einstaklingum sem vinna við og hafa áhuga á framkvæmdum.“

Eggert Kristinsson

Graniti Fiandre flísar, Krono Original harðparket, Herholz hurðir,“ telur Eggert upp og nefnir einnig vörumerkin Rehau, Dallmer, Kessel og DAB sem fá má í lagnavörudeild BYKO.

„Mörg þessara gæðavörumerkja hafa fylgt viðskiptavinum BYKO í áratugi.“

### Verk og vit

BYKO tekur þátt í stórsýningunni Verk og vit sem fram fer um helgina. „Við munum leggja áherslu á að hitta okkar núverandi viðskiptavinum og kynna nýjum. Við viljum kynna fyrir þeim þá þjónustu og vörur sem við höfum upp á að bjóða. Okkar reyndu söluráðgjafar verða á staðnum og sýna þetta með stafrænum hætti og einnig munum við kynna fagaðilum nýjungu sem er í þróun og gerir okkur auðveldara að vinna með óskir um efniskaup frá þeim úti á byggingasvæðum,“ segir Eggert og telur mikilvægt að halda sýningar á borð við Verk og vit.

„Þetta er mjög gott tækifæri til að kynna okkar vörur og þjónustu og fylgjast með nýjungum á markaði. Það er skemmtileg áskorun að taka þátt í svona metnaðarfullri sýningu sem er vel sótt af fagaðilum og einstaklingum sem vinna við og hafa áhuga á framkvæmdum.“



# Við kynnum aðferðir framtíðarinnar við mannvirkjagerð á Íslandi

Meiri samvinna, fleiri valmöguleikar, aukin gæði og ekki síst verk sem afhent eru á réttum tíma og á réttu verði.

Með upplýsingalíkönunum (BIM og VDC), þar sem byggt er stafrænt áður en fyrsta skóflustungan er tekin, breytum við ferlinu við mannvirkjagerð. Heimsækið okkur á Verk & vit og við sýnum ykkur hvernig.

[mth.com](http://mth.com)



## Dagskrá á okkar bás

### Fimmtudagur

18:00 Hvað er BIM og VDC?

19:00 Samræming á BIM líkönum

### Föstudagur

12:00 Hvað er BIM og VDC?

14:00 Hvað er 4D, 5D og 6D?

16:00 Samræming á BIM líkönum

18:00 Þróun svæða með Urban VDC

### Laugardagur

13:00 Hvað er BIM og VDC?

15:00 Hvað er 4D, 5D og 6D?

16:00 Samræming á BIM líkönum

17:00 Þróun svæða með Urban VDC

### Sunnudagur

13:00 Hvað er BIM og VDC?

15:00 Hvað er 4D, 5D og 6D?

16:00 Þróun svæða með Urban VDC

# Ótrúlega góður árangur í nýsköpun

**Nýsköpun í iðnaði** hefur gengið ótrúlega vel miðað við smæð markaðarins og stutta sögu iðnaðar hér á landi. Hún skiptir miklu máli því iðnaður, ásamt stóriðju, stendur samtals fyrir um 44% af heildargjaldeyrstekjum landsins. Fjöldmörg tækifæri eru fram undan.

Þrátt fyrir smæð landsins hafa íslensk iðnfyrirtæki náð ótrúlegum árangri í nýsköpun þótt við eigum vissulega styttri iðnaðarsögu en flest nágrannalönd okkar. Vegna smæðar hafa fyrirtæki hér á landi almennt ekki haft efni á að eyða miklum fjármunum í grunnrannsóknir og þurft að einbeita sér frekar að nýsköpunarstarfi með verðmætasköpun að leiðarljósi, að sögn Davíðs Lúðvíkssonar, forstöðumanns stefnumótunar og nýsköpunar hjá Samtökum iðnaðarins (SI).

En þrátt fyrir smæðina eru íslensk iðn- og nýsköpunarfyrirtæki að ná ótrúlegum árangri og framkvæma „mission impossible“ á hverjum degi, að sögn Davíðs. „Það gera sér t.d. ekki allir grein fyrir þeim miklu breytingum sem hafa átt sér stað á stuttum tíma á skiptingu gjaldeyrstekna þjóðarinnar. Margir halda að við lifum enn bara á fiski en staðreyndin er sú að hlutfall hefðbundinna sjávarafurða í heildargjaldeyrstekjum okkar á síðasta ári, skv. bráðbirgðatölum frá Hagstofu Íslands, er tæp 24% meðan gjaldeyrstekjur af ýmsum iðnaði, sérfræðipjónustu og hugverki er komin fram úr þeirri tölu. Að viðbætti stóriðju stendur iðnaðurinn fyrir um 44% af heildargjaldeyrstekjum landsins.“ Vöxtur í ferðapjónustu hefur líka verið mikið ævintýri, að sögn Davíðs,

en það kemur kannski mörgum á óvart að útflutningur og umsvif í tækni- og hugverkagreinum, þ.m.t. tölvu- og leikjaiðnaði, líftækni- og heilbrigðisiðnaði og kvikmyndagerð vaxi enn hraðar. „Ég er ekki að kasta rýrd á mikilvægi annarra greina með þessu, heldur að benda á þá jákvæðu staðreynd að við höfum mun fleiri stöðir til að standa undir okkar lífskjörum í dag, en áður.“

## Fjöldmörg tækifæri

En hvað er helst hægt að gera til að hvetja til enn frekari nýsköpunar? „Í fyrsta lagi er ljóst að nýsköpunin verður fyrst og fremst til í höndum fyrirtækjanna sjálfra og við hjá SI hvetjum fyrirtæki í öllum greinum í þeim efnum. Það þarf ekki mikið trúboð af okkar hálfu því langflestir stjórnendur gera sér vel grein fyrir mikilvægi nýsköpunar. Okkar hlutverk er hins vegar að byggja meira í haginn fyrir fyrirtækin og skapa þeim rétt starfsskilyrði í samstarfi við stjórnvöld. Verkefnið snýst um að auka nýsköpunarhraðann, verðmætasköpun og um leið efla samkeppnisstöðu Íslands í alþjóðlegu samhengi.“

Skattalegir hvatar til eflingar rannsóknar- og þróunarstarfs vega hér þungt, að sögn Davíðs. „Kerfið sem okkur tókst að koma á 2009 í kjölfar hrunsins hefur skipt mjög miklu máli fyrir nýsköpun innan



„Verkefnið snýst um að auka nýsköpunarhraðann, verðmætasköpun og um leið efla samkeppnisstöðu Íslands í alþjóðlegu samhengi,“ segir Davíð Lúðvíksson, forstöðumaður stefnumótunar og nýsköpunar hjá Samtökum iðnaðarins. MYND/ERNIR

fyrirtækja. Þetta kerfi þarf að þróa áfram, m.a. með því að aflétta þökum af umfanginu, því ríkissjóði eru í raun tryggðar meiri tekjur eftir því sem fyrirtækin stunda meiri rannsóknir og þróunarstarf. Þá hafa fjárframlög til Tækniþróunarsjóðs verið aukin myndarlega á þessu ári. Það sem helst vantar núna er að auka fjárfestingar einstaklinga og starfsmanna í nýsköpunarfyrirtækjum, m.a. gegnum skattalega hvata. Ef framangreint væri gert ásamt umbótum til að auðvelda fyrirtækjum að laða sérfræðinga til landsins, værum við langt komin með að skapa mjög samkeppnishæft og aðlaðandi starfsumhverfi fyrir fólk og fyrirtæki í nýsköpun.“

Tækifærin til nýsköpunar hafa í raun aldrei verið meiri en í dag að sögn Davíðs og vaxtarbroddarnir í iðnaðinum aldrei verið fleiri. „En við stöndum líka frammi fyrir ögrandi viðfangsefnum á mörgum sviðum, bæði í fyrirtækjum og hjá stjórnvöldum. Þar má nefna loftslagsmálin, heilbrigðis- og menntamálin, byggðapróun, samgöngumálin, öryggismálin og ekki síst upplýsingasamfélagið sem snertir okkur öll. En þarna eru líka óþrjótandi tækifæri til að þróa betri og hagkvæmari lausnir sem koma okkur öllum til góða. Iðnaðurinn mun ekki sitja hjá við lausn slíkra verkefna.“



# HYDREMA

**Vinnuvélaleiga Vélavits tekur til starfa með vorinu**

Allar nánari upplýsingar í s: 527-2600





# Umhverfisvæn lausn í byggingariðnaði

Thermozell er nýtt byggingarefni á Íslandi sem **Steypustöðin** hefur einkaleyfi á að framleiða. Thermozell er léttsteypa sem framleidd er úr endurunnu EPS-frauðplasti, sementi, vatni og íblendiefnum og á sér ekki hliðstæðu á íslenskum markaði.

„Aðalkostirnir við Thermozell eru að efnið er mjög létt en rúmþyngd efnisins er um 450 kg/m<sup>3</sup>. Það hefur hita- og hljóðeinangrandi eiginleika og er frosthelt og brunapolið,“ útskýrir Valgeir Flosason, verkfræðingur hjá gæðadeild Steypustöðvarinnar, en Steypustöðin hefur sett á markaðinn nýtt umhverfisvænt byggingarefni, Thermozell.

Efnið er framleitt úr endurunnu EPS-frauðplasti, sementi, vatni og íblendiefnum og segir Valgeir það geta stýtt framkvæmdatíma umtalsvert. Til að mynda sé útpornunartími Thermozell mun styttri en í hefð-

bundnum sements- og gifsbundnum ílagnarefnum.

„Við lítum á þetta sem hentuga viðbótarlausn við þau efni sem þegar eru á markaðnum og teljum efnið geta leyst mörg vandamál og aukið gæði bygginga á Íslandi. Thermozell er framleitt í sérhönnuðum dæluvagni á byggingarstað og því er efnið alltaf ferskt og enginn afgangur sem þarf að farga eða greiða aukalega fyrir. Samanborið við aðra steypu þar sem útpornunartíminn getur skipt mánuðum, getur útpornunartími Thermozell verið aðeins um nokkrir dagar. Þetta hefur mikið að segja þegar kemur að

framkvæmdahraða sem og kostnaði.“

## Hvernig er Thermozell notað?

Efnið er notað í byggingaframkvæmdum sem hljóð- og hitaeinangrandi gólfílagnefni, einangrun undir botnplötur eða sem einangrun á þökum.

Gólfhitakerfi: Þegar Thermozell er notað í gólf kemur það í staðinn fyrir hefðbundna einangrun. Það er létt og auðvelt í vinnslu og hægt er að setja það beint yfir lagnir. Thermozell þolir álag upp að 120 tonnum á fermetra sem er töluvert meira álag en hefðbundin einangrunarefni þola. Gólf-



Valgeir Flosason, verkfræðingur hjá gæðadeild Steypustöðvarinnar, kynning nýjung á íslenskum byggingamarkaði. MYND/ERNIR

**Steypustöðin tekur þátt í sýningunni Verk og vit í Laugardalshöll dagana 3.-6. mars 2016**

Okkur væri sönn ánægja ef þú sær þér fært að heimsækja okkur á sýninguna í **BÁS B8**

Verk og vit 2016

**Samanborið við aðra steypu, þar sem útpornunartíminn getur skipt mánuðum, getur útpornunartími Thermozell verið aðeins um nokkrir dagar. Þetta hefur mikið að segja þegar kemur að framkvæmdahraða.**

Valgeir Flosason verkfræðingur

# Thermozell®

Fljótandi léttsteypa fyrir gólf, botnplötur og þök

- Umhverfisvæn og sjálfbær lausn
- Létt og auðveld í vinnslu
- Hraður þurrkunartími
- Hátt einangrunargildi
- Góð hljóðeinangrun
- Góð eldvörn
- Rakapolið



**4 400 400**

Hafðu samband og láttu sérfræðinga okkar aðstoða þig við að finna réttu lausnina.

**STEYPUSTÖÐIN**  
Sterkari lausnir

hitalagnir má leggja beint ofan á Thermozell og af því að efnið hefur góða hitaeinangrun fer mestur hitinn upp. Vegna þess hve stuttur útpornunartími er á efninu er hægt að flota snemma yfir lagnirnar með sérstöku trefjafloti sem einnig hefur stuttan útpornunartíma. Hægt er að leggja gólfefni beint ofan á Thermozell ef ekki er um að ræða hitalagnir en einnig er hentugt að flota yfir það.

Einangrun undir botnplötu: Thermozell er hægt að nota undir botnplötur í staðinn fyrir þrifaflög, til að jafna hæðarmismun. Einnig má minnka jarðvegsskiptingu vegna þess að hægt er að nota Thermozell sem frostfrítt undirlag.

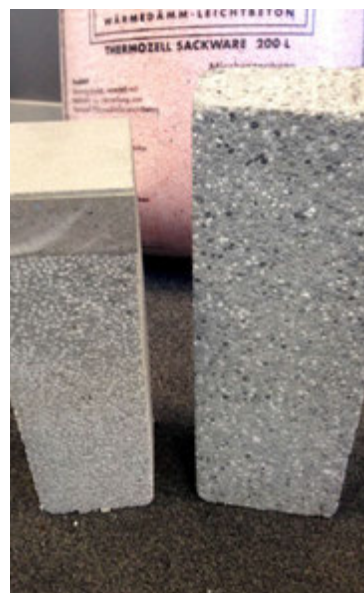
Flöt þök: Leki er þekkt vandamál á flötum þökum. Thermozell getur komið í veg fyrir lekavandamál. Það er rakapolið og hægt að búa til vatnshalla með efninu og það verða engin samskeyti eins og þegar einangrunarplötum er raðað saman.

„Þrátt fyrir að Thermozell sé nýtt á íslenskum markaði hefur það verið notað með góðum

árangri undanfarin ár víða um heim. Valgeir nefnir bygginguna Turning Torso í Malmö, þar sem miklar kröfur hafi verið gerðar um hljóð- og hitaeinangrun milli hæða. „Í Turning Torso var Thermozell notað en efnið nýtist best ef byggingin er hönnuð með efnið í huga frá upphafi. Við höfum þegar afgreitt nokkur verkefni hér heima með Thermozell með frábærum árangri,“ segir Valgeir.

## Thermozell

- Umhverfisvæn lausn
- Létt og auðvelt í vinnslu
- Stuttur útpornunartími flýtur fyrir framkvæmdum
- Hátt einangrunargildi
- Góð hljóðeinangrun
- Góð eldvörn
- Rakapolið
- Þolir meiri þrýsting en hefðbundið einangrunarefni
- Auðvelt að jafna út eða búa til hæðarmun og vatnshalla
- Hentar vel til að hylja lagnir eða slétta undirlag



Thermozell er léttsteypa sem framleidd er úr endurunnu EPS-frauðplasti, sementi, vatni og íblendiefnum.

Samanborið við aðra steypu þar sem útpornunartíminn getur skipt mánuðum, getur útpornunartími Thermozell verið aðeins um nokkrir dagar.



Stærsti safngripur Iðnaðarsafnsins er Húni II, smíðaður 1963 í skipasmíðastöð KEA.

# Blómleg saga iðnaðar

Iðnaðarsafnið á Akureyri spannar sögu iðnaðar á Akureyri og víðar frá því um 1900 og fram til okkar daga. Efri hæð safnsins var nýlega tekin í gegn.

„Við vorum að slípa parkett í sal á efri hæð og þurftum því að tæma salinn. Við notuðum tækifærið og breyttum uppstillingum safngripa,“ segir Þorsteinn E. Arnórsson, forstöðumaður Iðnaðarsafnsins á Akureyri, en safnið var nýlega opnað aftur eftir breytingarnar.

Iðnaðarsafnið sýnir iðnsögu Akureyrar og spannar söguna frá því um 1900 og fram á okkar daga. Aðaláhersla er lögð á akureyrskan iðnað og handverk iðnaðarmanna og eftir atvikum

almennt á íslenskan iðnað.

„Stærstu iðnfyrirtækin á Akureyri voru SÍS verksmíðurnar Gefjun, Iðunn, skógerð og skinnaverksmiðja og fataverksmiðjan Hekla. Einnig rak SÍS silkiverksmiðju og lampagerð. Kaupfélag Eyfirðinga, KEA rak einnig mörg fyrirtæki ýmis eitt og sér sér eða í samstarfi við SÍS. Til dæmis Kaffibrennslu Akureyrar, Sápugerðina Sjöfn, Efnagerðina Flóru, kjötíðnaðarstöð, brauðgerð, skipasmíðar og fleira.

## Hver er elsti gripurinn á safninu og hver er sá yngsti?

„Okkur eru alltaf að berast gripir til safnsins, nú nýjast voru það aflagðar tölvur og farsímar frá Norðurorku. Elsti gripurinn er sennilega trérennibekkur ættaður frá Þorsteini smíð frá Skipalóni frá því fyrir 1900. Stærsti safngripurinn okkar er Húni II, smíðaður 1963 í skipasmíðastöð KEA.“

Nánar má forvitnast um safnið á síðunni [www.idnarsafnid.is](http://www.idnarsafnid.is)

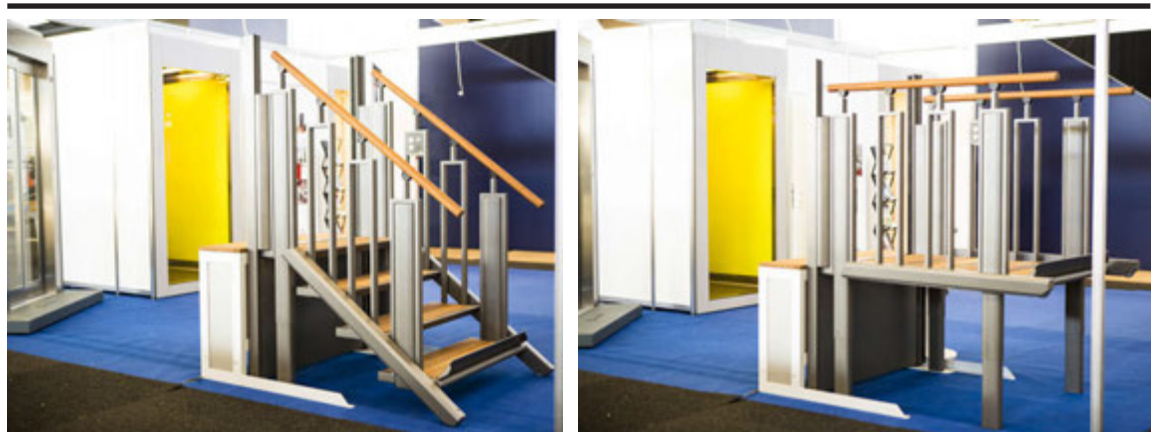


Efri hæð Iðnaðarsafnsins á Akureyri var nýlega tekin í gegn. Blómlegur þrónaiðnaður var stundaður á Akureyri á öldinni sem leið. MYNDIR/JAKOB TRYGGVASON



Skór og skinnfatnaður er meðal þess sem framleitt var á Akureyri.

**ÍSLANDSLYFTUR**

Tröppustigi sem hægt er að breyta í lyftu. Nýjung á íslenskum markaði. MYND/ERNIR

Hér er stígnin orðinn að lyftu og kominn upp. Frábær lausn fyrir þá sem eiga erfitt með gang eða eru í hjólalalyftu. MYND/ERNIR

# Tröppulyfta bætir aðgengi

Fyrirtækið **Íslandslyftur** kynnir nýjung á sýningunni Verk og vit í Laugardalshöll um helgina. Það eru tröppur sem breytast í lyftupall og auðvelda aðgengi allra þeirra sem eiga við einhvers konar fötlun að stríða eða fólk sem á erfitt með gang.

Lyftan nefnist FlexStep og er dönsk hönnun. Hvert smáatriði er útfært til aðlögunar að umhverfinu. Hægt er að nota tröppurnar utan- og innanhúss. Ein slík lyfta er þegar komin í Safnahúsið á Hverfisgötu. FlexStep verður sett upp í Laugardalshöll svo gestir geti séð með eigin augum hvernig lyftan virkar.

Helgi Skúli Helgason, eigandi Íslandslyfta, segir að margir viti ekki af þessari frábæru nýjung. „Trappan hentar mjög vel þar sem lyftuaðgengi er ekki til staðar í dag. Þessi lausn hentar vel þeim sem eru í hjólalalyftu, með göngugrind eða fyrir þá sem eiga erfitt með að ganga upp tröppur. Hægt er að fá stigalyftur upp í 400 kg burðargetu þannig að þær leysa vanda allra hjólalalyfta. Lyfturnar koma frá dönsku fyrirtæki sem heitir Liftup og við fengum nýlega umboðið fyrir vörur þeirra. Við sjáum mörg tækifæri hér á landi fyrir slíkar lausnir,“ segir Helgi.

„Einnig verðum við með tvo glæsilega lyftuklefa til sýnis í Laugardalshöll um helgina. Annar



Helgi Skúli Helgason, eigandi Íslandslyfta. MYND/ERNIR

er með lituðu gleri en hinn með viðarútliti þannig að það er mikið lagt í nútímalega hönnun í klefanum,“ segir Helgi og bætir við að Íslandslyftur bjóði upp á breiða línu af lyftum og rúllustigum. Lyfturnar eru bæði fyrir heimili og fyrirtæki.

„Við erum með hefðbundnar lyftur fyrir nýbyggingar, rúllustiga og ýmsar útgáfur af pallalyftum, vörur

lyftum og alls kyns þjónustulyftur. Fyrirtækið býður alla almenna lyftuþjónustu með eftirlits- og viðgerðarþjónustu,“ segir Helgi. „Þá höfum við verið að horfa til þess að setja upp lyftur í byggingar upp á þrjár til fjórar hæðir sem eru lyftulausar í dag. Oft er erfitt að selja íbúðir á efstu hæðum ef engin lyfta er til staðar. Það myndi bæta aðgengi til muna að setja upp lyftu, enda flokkast hún sem nútíma þægindi.“

Íslandslyftur eru viðurkenndar af Vinnueftirliti ríkisins til að hafa umsjón með lyftum og búnaði þeim tengdum og fyrirtækið leggur metnað sinn í að veita viðskiptavinum faglega og örugga þjónustu.

**Hægt er að kynna sér tröppulyftur og aðra þjónustu Íslandslyfta í Laugardalshöll um helgina. Eftir sýninguna verður hægt að skoða vöruúrval fyrirtækisins í nýjum sýningarsal að Vesturhrauni 3 í Garðabæ. Heimasíðan er [islandslyftur.is](http://islandslyftur.is)**

# Flestallt fyrir tré- og járníðnaðinn

Um áratuga skeið hafa **Iðnvélar** þjónustað tré- og járníðnaðinn hérlendis. Á síðustu árum hefur fyrirtækið aukið vöruúrval sitt fyrir alla geira markaðarins, m.a. með sölu á nýjum og þekktum vörumerkjum.

Síðastliðna fjóra áratugi hafa Iðnvélar ehf. verið eitt stærsta fyrirtæki landsins í innflutningi, sölu og þjónustu nýrra véla og tækja fyrir tré- og járníðnaðinn og um leið fyrir fleiri atvinnugreinar. Að sögn Hjartar P. Jónssonar, framkvæmdastjóra Iðnvéla, hafa áherslur fyrirtækisins ávallt verið að uppfylla nýjustu þarfir markaðarins á hverjum tíma.

Á síðustu árum hafa Iðnvélar verið að þróa frá því að bjóða nær einvörðungu iðnaðarvéla og stærri búnað fyrir tré- og málmíðnaðinn yfir í víðtækt vöruframboð véla, verkfæra og rekstrarvara fyrir alla geira markaðarins. Iðnvélar bjóða fjölmörg heimsþekkt vörumerki, m.a. Holzmann, sem er með vörulínu sem hentar jafnt áhugamanninum sem iðnaðarmanninum. Einnig má nefna vörur frá gæðamerkjum á borð við SCM Group og Haas CNC sem framleiða stórvirkar iðnaðarvélar.

## Ný og þekkt vörumerki

„En við bjóðum ekki einvörðungu upp á vélar heldur einnig fjölmargar rekstrarvörur,“ segir Hjörtur. „Við erum ávallt með mikið úrval slípiskífa, sagarblaða, handverkfæra og alls konar hliðarvara sem iðnaðurinn þarf. Einnig bjóðum við breitt úrval af loftpressum og rafstöðvum,“ segir Hjörtur að lokum.

Nýlega tóku Iðnvélar við hinu heimsþekktu Beta vörumerki. Fagfólk í handverki þekkir vörurnar frá Beta enda hafa þær getið sér orð fyrir gæði og endingu bæði hérlendis sem erlendis. En Beta framleiðir ekki eingöngu verkfæri, eins og sjá má í verslun Iðnvéla, því vinnufatnaður og -skór eru áberandi líka. „Sjón er sögu ríkari,“ segir Hjörtur og það eru orð að sönnu.

**Verslun Iðnvéla er til húsa að Smiðjuvegi 44-46 í Kópavogi. Nánari upplýsingar um vöruvalið má finna á [idnvelar.is](http://idnvelar.is).**



Iðnvélar bjóða upp á gott úrval rekstrarvara fyrir ýmsar iðngreinar. MYND/STEFÁN

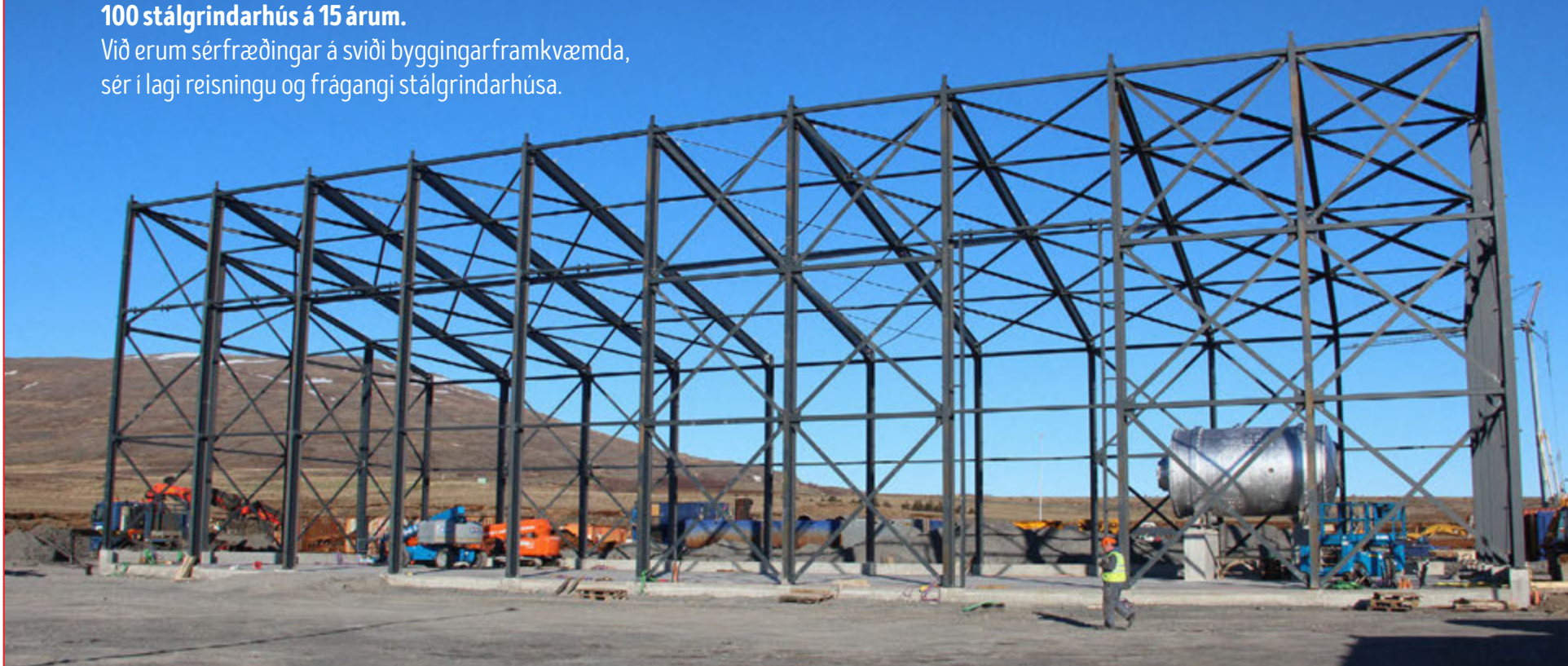


Fjölmörg heimsþekkt vörumerki fyrir ýmsar greinar iðnaðar má finna í verslun Iðnvéla. MYND/STEFÁN

## STERKIR Í STÁLGRINDARHÚSUM

100 stálgrindarhús á 15 árum.

Við erum sérfræðingar á sviði byggingarframkvæmda, sér í lagi reisningu og frágangi stálgrindarhúsa.



Þú finnur okkur á svæði B3 á Verk og vit í Laugardalshöll um helgina.

 Verk og vit 2016

Landstólpi Gunnbjarnarholti 801 Selfoss s. 480 5600 [landstolpi@landstolpi.is](mailto:landstolpi@landstolpi.is) [www.landstolpi.is](http://www.landstolpi.is)



## ÖFLUG SÍMENNTUN Í IÐNAÐI

IÐAN fræðslusetur í Vatnagörðum 20 er fræðslumiðstöð sem hefur það hlutverk að bæta hæfni fyrirtækja og starfsmanna í iðnaði. Eigendur IÐUNNAR eru: Samtök iðnaðarins, Samiðn, MATVÍS, Félag bókagerðarmanna, FIT, VM, Bílgreinasambandið, Samtök ferðaþjónustunnar og Meistarafélag húsasmiða.

IÐAN skiptist í nokkur svið á borð við bílgreinasvið, prenttæknisvið, matvæla- og veitingasvið, málm- og véltæknisvið og bygginga- og mannvirkjasvið.

Markmið bygginga- og mannvirkjasviðs er að stuðla að bættri menntun og hæfni starfsmanna í bygginga- og mannvirkjagerð. Jafnframt að auka gæði og framleiðni fyrirtækja. Sviðið starfar fyrir eftirfarandi iðngreinar: Húsasmiði, húsgagnasmiði, málaraíðn, múrararíðn, pípulagnir, veggfóðrun og dúkalögn.

Fjölmörg námskeið eru í boði fyrir bygginga- og mannvirkjasvið, og eru hér nefnd dæmi um örfá þeirra:

- Brunabéttingar
- Byggingakranar
- Eldvarnir við kaminur og eldstæði
- Framkvæmdir á ferðamannastöðum
- Gæðakerfi í byggingariðnaði
- Húsgagnagerð úr skógarefni
- Málun marmaralíkinga
- Módelismiði
- Torf- og grjóthleðslur
- Varmadælu
- Viðhald og viðgerð gamla húsa



Fjölmörg námskeið eru í boði hjá IÐUNNI sem tengjast byggingariðnaðinum. MYND/GVA

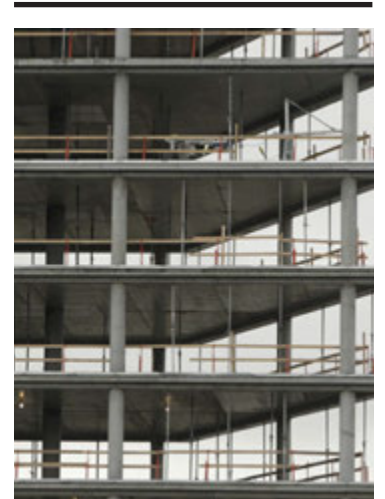
# NÝJUNG Í LOFTRÆSINGU BYLTING Í ÖRYGGISMÁLUM

**Ísmar og Infuser bjóða lausnina.**

Losnum við lykt í matvælaíðnaði og aukum um leið öryggið. Fita í loftstokkum skapar eldhættu. Með Ozon blöndun í loft dregur verulega úr uppsöfnun fitu í loftstokkum.

- Stöðug fitueyðing og minni lykt
- Ekki þörf á síum eða UV-lömpum
- Einfalt að koma fyrir í eldri eldhúsum
- Mun minni eldhætta
- Verulegur sparnaður við hreinsun á stokkum
- Lítil viðhaldskostnaður
- Umhverfisvænt

Hentar til hreinsunar, sótthreinsunar og lyktheytingar í iðnaði, fiskvinnslu, sjúkrahúsum og víðar. Bjóðum sértækar lausnir fyrir stærri verkefni í samstarfi við Infuser.



Rannsóknir á steypu skipta miklu máli.

### Úrvals steypa

Íslendingar standa mjög framarlega í heiminum þegar kemur að þróun á umhverfisvænni og endingarbetri steinsteypu. Miðstöð þeirrar þróunar er við Nýsköpunarmiðstöð Íslands (NMI) í Reykjavík og er prófessor Ólafur H. Wallevik, forstöðumaður á NMI og prófessor við Háskólann í Reykjavík, þar fremstur í flokki fræðimanna.

Rannsóknir á sementsbundnum efnum eru stór þáttur í starfsemi NMI og hefur Ólafur stýrt rannsóknum í flotfræði sementsbundinna efna í samvinnu við bæði innlendrar og erlendar stofnanir og fyrirtæki. Hann hefur m.a. stýrt rannsóknum og þróun á nýrri gerð umhverfisvænnar steinsteypu sem ber heitið EcoCrete og hefur lægsta kolefnisspor allra þekktra steinsteypugerða í heiminum. Steypugerðin og rannsóknir á henni hafa markað tímamót í kolefnisjöfnun byggingarefna og er árangurinn afar mikilvægur í ljósi þess að steypa er mest framleidda efni í heimi en framleiðsla hennar losar árlega um 3 milljarða tonna af koltvísýringi.

Ólafur hefur haldið fyrirlestra um flotfræði í meira en 20 löndum og hlotið fjölda verðlauna fyrir störf sín, þ. á m. hin virtu Carl Klason verðlaun, og var sæmdur riddarakrossi Hinnar íslensku fálkarorðu fyrir framlag sitt í þróun á umhverfisvænum byggingarefnum.

### Veruleg aukning framkvæmda

Helstu framkvæmdaaðilar hins opinbera kynntu áformaðar framkvæmdir á útboðsþingi Samtaka iðnaðarins sem haldið var 26. febrúar síðastliðinn. Framkvæmdirnar hljóða upp á tæpa 100 milljarða króna sem er veruleg aukning frá því í fyrra. Viðamestu framkvæmdirnar eru hjá Landsvirkjun og eru þær áætlaðar um 20 milljarðar króna í ár. Þar á eftir koma Isavia, Landsnet og Framkvæmdasýsla ríkisins með framkvæmdir upp á 11 og 12 milljarða.

Framkvæmdir Landsvirkjunar eru við Þeistareyki, stækkun Búrfells, sem hefst á vormánuðum, og ýmis viðhaldsverkefni.

Nánar á [si.is](http://si.is)