

Húsnæði & viðhald

Kynningar:
Fyrirtak
K2 Loftstokkahreinsun

ÞRIÐJUDAGUR 28. MARS 2017



MYND/GVA

Petta hús er langtímaverkefni

Hjónin Ágúst Guðmundsson og Ólöf Elísabet Þórðardóttir hafa unnið ötullega að endurbótum á húsi sínu við Sogaveg. Fyrir tveimur árum tóku þau risið í gegn og þurftu meðal annars að eiga við asbest. ➔2

 HÚSAVIÐGERÐIR.IS

MÚR- OG STEYPUVIÐGERÐIR

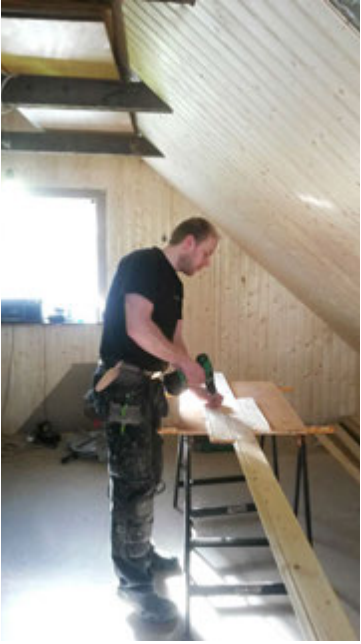
ALHLIÐA MÚRVERK

ÞAKVIÐGERÐIR

GLUGGASKIPTI

Hafðu samband
info@husavidgerdir.is
Sími 565-7070

 Finndu okkur á
Facebook



Ágúst lagði nótt við dag við að klára risið enda stóðu fyrir dyrum hússkipti við fólk í útlöndum.



Sólveig Gísladóttir

solveig@365.is



Ágúst og Ólöf Elísabet keyptu gamalt bárujárnshús við Sogaveg árið 2002 og hafa endurbætt það að stórum hluta. „Við höfum grafið í kringum húsið og drenað, við dýpkuðum gólfíð í kjallaranum og innréttuðum hann frá a til ö. Þá klæddum við húsið að utan og bættum við nokkrum gluggum,“ segir Ágúst sem er rafvirkur að mennt og greinilega handlaginn mjög enda hafa þau hjónin staðið sjálf í flestum framkvæmdunum.

„Við smíðuðum líka nýjan stiga alveg úr kjallara og upp í ris,“ segir Ágúst en við það varð fyrirkomulagið í risinu fremur óhentugt þannig að ganga þurfti inn í eitt herbergi til að komast yfir í næsta rými. Fyrir tveimur árum ákváðu þau því að taka risið í gegn.

Fyrsta verkefnið, fyrir utan að flytja allt dótið úr risinu, var að eiga við asbest sem þau vissu að leyndist í loft- og veggplötum. Slík er nokkuð mikið verk en sækja þarf um leyfi til að hreyfa við asbesti og asbest-sérfræðing þarf til að sjá um verkið. „Við plöstuðum leiðina út, síðan þurfti að pakka öllu asbesti inn í plast og aka með það í förgun.“

Þegar búið var að rífa allt inn að grind var næsta verkefni að styrkja gólfíð sem dúaði eftir að teknar voru burt súðageymslur. Síðan var loftið milli riss og aðalhæðarinnar einangrað áður en loftið var einangrað og þiljað og nýir milliveggir settir upp. „Við endurhönnuðum allt skipulagið. Það sem áður voru tvö litil herbergi og eitt stórt leikrými er núna tvö stór herbergi,“ segir Ágúst en dætur hjónanna ráða nú ríkjum í risinu og eru afar ánægðar með nýju herbergin sín.

Verkið tók ekki langan tíma miðað við að þau gerðu allt sjálf eftir



Ólöf Elísabet og Ágúst hafa unnið flestar endurbætur sjálf. Hér eru þau í stig-anum sem þau smíðuðu á milli hæða. Tíkin Konny fylgist með. MYND/GVA



Allt var rífið úr risinu, alveg inn að grind. Þó nokkur vinna var að fjarlægja asbest sem veggir og loft voru klædd með.

Baðinnréttingar



Opið virka daga frá 9 til 18
laugardaga 11 til 15
Ármúla 31 - Sími 588 7332

i-t.is

INNRETTINGAR
& TÆKI

Við vorum undir tímapressu þar sem við höfðum skipulagt hússkipti í júní. Það varð líklega til þess að við kláruðum fyrir en annars.

Ágúst Guðmundsson

vinnu. Hafist var handa í byrjun febrúar og verkinu lokið í byrjun júní. „Við vorum undir tímapressu þar sem við höfðum skipulagt hússkipti í júní. Það varð líklega til þess að við kláruðum fyrir en annars,“ segir Ágúst sem fannst mjög kærkomið að komast í frí eftir afar erfiða törn enda fóru öll kvöld og helgar í endurbæturnar.

Hann segir ýmis verkefni biða enn, en líklega gætu þau þó tafist enn um sinn enda huga þau hjónin nú að því að byggja sér sumarbústað. „Þetta er því algert langtímaverkefni,“ segir hann kíminn.

Útgefandi:
365 miðlar

Abyrgðarmaður:
Svanur Valgeirsson



Húsið við Sogaveg er afskaplega laglegt enda vel við haldið af þeim hjónum.

Söluumaður auglýsinga:
Jón Ívar Vilhelmsson, jonivar@365.is, s. 512 5429

Veffang:
Visir.is

HREINLÆTISTÆKJAÚRVAL!

Á LÆGRA VERÐI VEGNA HAGSTÆÐS GENGIS



OULIN

Oulin Florens eldhústæki

10.990



Oulin Stálvaskur F301A
1 hólf 50x45cm 1,2mm*

18.890

BOZZ
sturtuklefar
90x90cm

39.900

80x80cm

36.900

Fást einnig rúnnaðir
90x90 klefar
Sturtustöng og -brúsa fylgja.

Vatnslás og botnventill frá
McAlpine á kr. 1.490



Ceravid Bathline Classic baðkar
170x75cm

17.890



GUOREN

Guoren TLY
Sturtusett

36.990

HANDKLÆÐAOFNAR

Verðdæmi:

Beinn hvítur
50x80cm kr. 7.890

Boginn hvítur
60x120cm kr. 10.890

Beinn króm
50x120cm kr. 16.890

Boginn króm
50x80cm kr. 12.890



Swift snagi, burstað
stál, mikið úrval

1.390



CERAVID

CERAVID



Ceravid upphengt
WC- með setu

15.780

Mikið úrval af **EVIDRAIN**
niðurföllum og rennum
í baðherbergið

AQUA 25 cm

12.990



Ceravid WC, kassi, hnappur
og hæglokandi seta

37.890

**MÚR
BÚÐAR
VERÐ**

GUOREN

IDO

SCHÜTTE

the bathco

BOZZ OULIN CERAVID

Reykjavík Kletthálsi 7. Opið virka daga kl. 8-18, lau. 10-16

Reykjanesbær Fuglavík 18. Opið virka daga kl. 8-18

Sími 412 2500 - sala@murbudin.is - www.murbudin.is

* þykkt á stáli



MÚRBÚÐIN

Gott verð fyrir alla, alltaf!

Kährs[®]

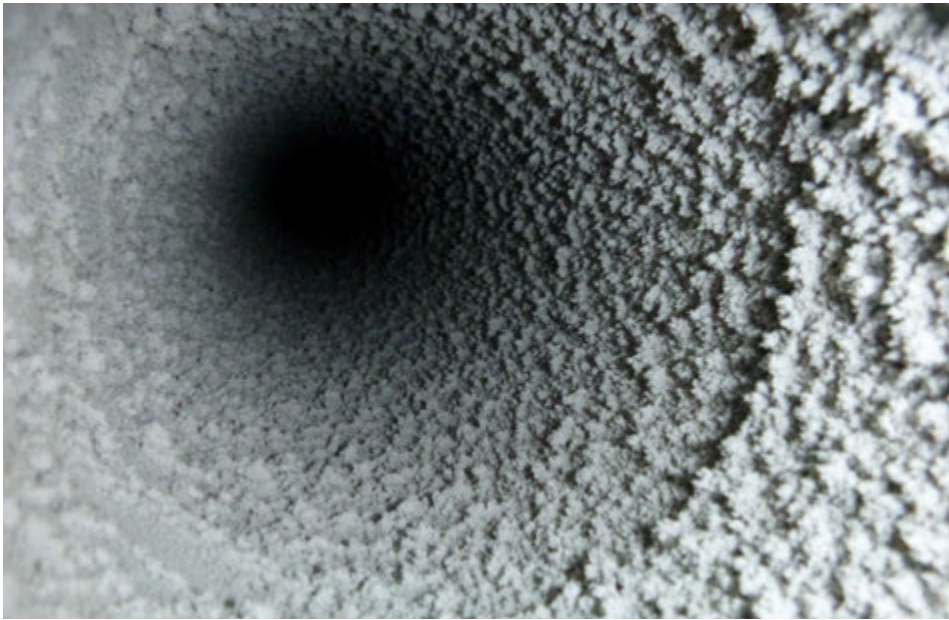
QUALITY IN WOOD SINCE 1857

TEGUND: EIK NOUVEAU BLONDE

Kährs dagar

HÖRKU AFSLÁTTUR
AF VÖNDUÐUM
VIÐARGÓLFUM
VERÐ FRÁ **3.990** kr. m²
BORÐLEGGJANDI GÆÐI

Birgisson



Rör fyrir hreinsun.



Rör eftir hreinsun.

Hreinsun loftræstikerfa mikilvæg heilsunnar vegna

Loftstokkahreinsunin K2 ehf. sérhæfir sig í hreinsun og sótthreinsun loftræstikerfa og sinnir bæði fyrirtækjum og einstaklingum. K2 býður upp á ástandsskoðun loftræstikerfa og metur hvort tími sé kominn á hreinsun.

Loftstokkahreinsunin K2 ehf. hefur áratuga langa reynslu af hreinsun loftræstikerfa hér á landi og sinnir bæði fyrirtækjum og einstaklingum. Magnús Ásmundsson, verkstjóri hjá K2, segir sérlega mikilvægt að hreinsa loftræstikerfi reglulega, eða áður en óhreinindi í þeim skaði heilsu fólks. „Í fjölbýlishúsum er loftræsting oftast í gluggalausum baðherbergjum og geymslum. Mikilvægt er að loftræstingin nái að losa raka og hita sem safnast upp því þegar loftstokkar eru óhreinir og ná ekki að loftræsta rýmið er hættu á að raki þéttist í herberginu. Það getur leitt til skemmda eða jafnvel myglu.“

Hreinsað fyrir hverja íbúð
Þegar þörf er á hreinsun mæta starfsmenn K2 á staðinn, fara upp á þak



Mjúkur barki fyrir hreinsun.

eða lagnaloft og hreinsa þaðan loftræstistokka niður í hverja íbúð fyrir sig. „Í sumum tilfellum er stokkarnir sótthreinsaðir. Sé blásari til staðar er hann einnig hreinsaður,“ segir Magnús.



Mjúkur barki eftir hreinsun.

Að hreinsun lokinni þarf að fara inn í allar íbúðir í húsinu sem tengjast loftræstingunni. „Þá er lofttúðan tekin út og þrifa og það sem eftir á að þrifa af loftstokknum. Af þessu er lítið ónæði fyrir íbúa hússins því

hreinsun af þessu tagi tekur yfirleitt ekki meira en 10-15 mínútur.“

Þjóða upp á fría ástandsskoðun

Magnús segir æskilegt að hreinsa

útsogskerfi frá baðherbergjum á 3-5 ára fresti. „Við hjá K2 bjóðum upp á ástandsskoðun loftræstikerfa og mat á því hvort tími sé kominn á hreinsun. Ekkert er rukkað fyrir þá þjónustu á höfuðborgarsvæðinu.“

Að sögn Magnúsar kemur stundum upp sú staða að starfsmaður K2 mæti til að skoða loftræstingu og þá komi í ljós að ekki sé þörf á hreinsun. „Þá þarf bara að skrúfa túðuna úr og þrifa og það geta allir gert sjálfir. Sú aðgerð er gerð þannig að miðjan er skrúfuð úr, túðunni er snúið til að losa hana frá og hún síðan skolud með vatni og síðan fest á sinn stað.“

Nánari upplýsingar í síma 775-7770 og 557-7000. www.k2.is.

limtrevirnet.is



Andlit hússins er bílskúrshurð frá Límtré Vírnet

Stuttur afgreiðslutími – uppsetningarþjónusta

Söluaðili:



 **Límtré Vírnet**

Aðalnúmer: 412 5300 | Söluheild: 412 5350

Aðalskrifstofa - Borgarbraut 74 - 310 Borgarnes
Söluskrifstofa - Vesturvör 29 - 200 Kópavogur
Netfang - sala@limtrevirnet.is

You Tube

Lært á YouTube

Samfélagsmiðillinn YouTube er stútfullur af skemmtilegum rásum sem kenna almenningi (og lengra komnum) ýmis góð ráð þegar kemur að ýmsu heimilisviðhaldi. Þar kynna t.d. smíðir, rafvirkjar, pípuþvingamenn, garðyrkjufræðingar, málarar og einfaldlega handlagið fólk ýmsar einfaldar lausnir á misflóknum vandamálum. Hvernig á að leggja parket?

Hvernig tengi ég ljós?

Hvernig laga ég rispurnar í borðinu?

Meðal

vinsælla

rása má

nefna Home

Repair Tutor,

House Improve-

ments og Home

Addition Plus.





Fyrirtak tekur að sér öll helstu verkefni sem snerta viðhald og breytingar á fasteignum.



Fallega máluð hús eru sannarlega bæjarprýði.

Fyrirtak málningarpjónusta: Allt almennt fasteignaviðhald

Fyrirtak málningarpjónusta ehf. hefur þjónað fyrirtækjum, stofnunum, húsfélögum og heimilum til margra ára. Fyrirtækið tekur að sér öll helstu verkefni sem koma að viðhaldi og breytingum á fasteignum, innan sem utan.

Ámundi S. Tómasson er framkvæmda- og verkefnastjóri Fyrirtaks en hann hefur rekið fyrirtækið með góðum árangri í mörg ár, enda býr hann að mikilli reynslu í málun og viðhaldi húsa.

„Hjá fyrirtækinu starfa reyndir iðnaðarmenn sem leggja metnað sinn í fagmennsku, snyrtimennsku og áreiðanleika. Einnig starfa þar múrarar og smiðir og saman geta þeir leyst öll helstu verkefni sem koma að viðhaldi húsa,“ segir Ámundi.

„Við hjá Fyrirtaki tökum að okkur allt almennt viðhald á fasteignum eins og t.d. gluggaviðgerðir og glerisetningar. Ef glugginn er farinn að fúna er nauðsynlegt að laga fúna áður en málað er. Við gerum við glugga með því að saga fúna í burt og setja nýtt fúavarið timbur í staðinn (sponsa glugga). Gluggaviðgerðir og glerisetningar krefjast mikillar nákvæmnisvinnu og réttra handbragða. Við bjóðum upp á þessa þjónustu og getum líka leiðbeint og aðstoðað.“

Reglulegt viðhald á fasteignum borgar sig að sögn Ámunda. „Málning er oftast en ekki eina vörnin fyrir veðri og vindum og á því bæði að verja og fegra. Utanhúss veðrast

fletir hratt fyrir áhrif sólar, veðurs og vinds en með reglulegu viðhaldi er hægt að verja fasteignina og koma í veg fyrir dýrar framkvæmdir.“

Þjónum fyrirtækjum, stofnunum og húsfélögum

Ámundi segir mikilvægt að passa upp á glugga og annað tréverk sem geti fúnað mjög fljótt ef ekki er passað upp á að mála það reglulega.

„Því er mjög mikilvægt að nota góð efni sem hafa reynst vel fyrir íslenska veðráttu.“

Hann segir Fyrirtak þjóna bæði fyrirtækjum, stofnunum og einstaklingum. „Við tökum að okkur öll

helstu verkefni sem koma að viðhaldi og breytingum á fasteignum, jafnt innan sem utan.“

Ámundi segir veðrið síðasta sumar hafa verið einstaklega gott. Fyrirtak málningarpjónusta nýtti tímann vel og skilaði af sér fjölda húsa til ánægðra kúnna. „Gott er að leita tilboða tímanlega enda erum við byrjaðir að undirbúa verkefni fyrir sumarið,“ segir Ámundi.

Fyrirtak málningarpjónusta, sími: 770-7997. fyrirtak@fyrirtak.is. www.fyrirtak.is



Málning er oftast en ekki eina vörnin fyrir veðri og vindum.



Reglulegt viðhald á fasteignum borgar sig.

Plöntugrænt á veggina

Anna Pála Pálsdóttir, arkitekt FAÍ og innanhússhönnuður, fer yfir helstu tískustrauma og trix fyrir sumarið þegar fríska á aðeins upp á heimilið.

Ragnheiður
Tryggvadóttir
heida@365.is



Aðaltískulitur Pantone í ár er grasgrænn, sem tengist sennilega þeim vinsældum sem grænar plöntur hafa í dag,“ segir Anna Pála Pálsdóttir, arkitekt FAÍ og innanhússhönnuður, spurð út í helstu tískustrauma innanhúss.

„Annars má segja að tvær stefnur séu í gangi varðandi litaval, annars vegar ljósir pastellitir sem henta vel í minni rými; fölblaugar, ljósblágrænn, ljósgrænn og ljósgrár, og hins vegar þessir möttu, dökku og þungu litir eins og dökkblár, dökkgrænn og dökkgráir tónar, sem henta betur í stærri rými og á einstaka vegg. Hráir steypuveggir geta líka komið mjög vel út, þá sérstaklega í rými þar sem lofthæð er mikil.

Þó þarf að athuga að þessir dökku litir henta ekki öllum rýmum. Mér finnst anddyri og svefnherbergi mega vera í dekkri litum, en herbergi þar sem verið er að vinna, er betra að hafa í ljósari

litum sem endurkasta birtu um rýmið. Sterkir litir og veikari passa líka oft fallega saman.“

Hvers konar gólfefni eru vinsæl? „Ég er alltaf hrifnust af viðarparketi eða gegnheilu viðargólfi inni á heimilum. Það er lifandi efni, mjúkt og verður fallega með tímanum þótt sjái á því.

Fallegar flísar eru líka alltaf klassískar en hafa stækkað mikið síðustu ár. Sjálfri finnst mér stórar flísar ekki henta í litil rými. Ég er einnig mjög hrifin af



Anna Pála Pálsdóttir

flotuðum gólfum sem hægt er að skreyta fallegum mottum. Í rými þar sem huga þarf að hljóðisogi koma munstraðar teppaflísar sterkar inn.“

Lýsing

„Lýsing hefur ótrúlega mikið að segja og getur gjörbreytt rýmum. Með því að nota dimmera má stjórna lýsingunni úr því að lýsa upp allt rýmið niður í „kertaljósa-birtu“. Mikilvægt er að hafa góða lýsingu þar sem verið er að vinna en leika sér með áberandi loftljós,



Dökkir litir eru einnig afar vinsælir.

borð- og gólfampa í stofu og borðstofu, sérstaklega ef lítið er um innfella lýsingu í loftum til að skapa notalegt andrúmsloft.“

Frískað upp á einfaldan máta

„Bara það að mála einn vegg á heimilinu í sterkum, fallegum



PANTONE®
15-0343 Greenery

Tískuliturinn í ár.

lit getur gert mjög mikið. Einnig mætti skipta um höldur á gömlum innréttingum, setja nýja borðplötu í eldhús og baðherbergi, polyhúða eldri járnhluti, setja nýtt áklæði á gamlan sófa og stóla, nota spegla til að stækka rými eða klæða sökkla upp á nýtt. Oft er gaman að skipta út skrautmunum eins og púðum og kertastjökum eftir t.d. árstíðum, ásamt því að huga að lýsingu og fallegum plöntum.

Algengustu mistökinn?

„Kostnaðarsömstu rýmin til að taka í gegn eru eldhús og baðherbergi, meðal annars vegna þess að það þarf að fá iðnaðarmenn á öllum sviðum í vinnu, ásamt hönnuði til að skipuleggja rýmið. Algengustu mistök sem fólk gerir er að leggja sjálf í of stórar framkvæmdir og tyna þræðinum á miðri leið. Því er nauðsynlegt að hafa hönnuð með sér frá byrjun í skipulaginu

Þá eru algeng mistök að byrja á því að kaupa fullt af nýjum hlutum inn í nýkeypta íbúð. Betra er að búa á nýju heimili í smá tíma til að átta sig á hvað hentar inn. En aðalatriði í hönnun heimila er að heimilisfólkinu líði vel og leggi áherslu á að huga að þörfum sínum og líðan.“

Hágæða stigahúsateppi

Stigahúsateppin okkar eru slitsterk, ofnæmisprófuð og auðveld í þrifum. Gerum verðtilboð að kostnaðarlausu. Komdu og sjáðu úrvalið. Þjóðum aðeins það besta fyrir þig.

