

Malbik

ÞRIÐJUDAGUR 27. MARS 2018

Kynningar: Hlaðbær – Colas, Malbikunarviðgerðir, Fagverk, Brimborg



Þrjár malbikunarstöðvar eru í eigu Hlaðbæjar – Colas, staðsettar í Hafnarfirði, á Keflavíkurflugvelli og Húsavík.

Malbikað allan sólarhringinn yfir hásumarið

Malbikunarstöðin Hlaðbær – Colas hf. er stærsta malbikunarfyrirtæki landsins og hefur yfir að ráða þremur stórum malbikunarstöðvum. Hlaðbær – Colas hefur malbikað nær öll jarðgöng og flesta flugvelli landsins síðustu tuttugu árin. Eitt stærsta verkefni fyrirtækisins síðustu tvö árin var malbikun Keflavíkurflugvallar og fram undan er að malbika Vaðlaheiðargöng. ➔2

Framhald af forsiðu →

Þrjár malbikunarstöðvar eru í eigu fyrirtækisins. Þær eru staðsettar í Hafnarfirði, á Keflavíkurflugvelli og Húsavík og á háannatíma höfum við leigt eina færanlega stöð frá Norðurbíki á Akureyri. Alls framleiddu þessar fjórar stöðvar yfir 200 þúsund tonn af malbiki á árinu 2017. Starfsfólk fyrirtækisins var um hundrað talsins síðasta sumar, allt sérfræðingar á sínu sviði enda malbikun vandasamt verk og við reiknum með að svipaður fjöldi verði að störfum í sumar," segir Auðunn Pálsson, sviðsstjóri framkvæmdadeildar.

Keflavíkurflugvöllur stærsta verkefnið

Hlaðbær – Colas sinnir stórum sem smáum verkefnum og hefur unnið mikið fyrir Isavia, Vegagerðina og sveitarfélög um allt land en einnig fyrirtæki og einstaklinga.

„Stærsta verkefnið sem fyrirtækið hefur tekið þátt í frá upphafi er endurnýjun slitlags á báðum flugbrautum Keflavíkurflugvallar á árunum 2016 til 2017 sem undirverktaki hjá ÍAV. Samvinnan við ÍAV gekk frábærlega í alla staði og það hefði aldrei verið hægt að skila verkinu á réttum tíma nema vegna þess að allir aðilar sem að verkinu komu voru algjörlega samstilltir," segir Auðunn en verkinu lauk fyrir áætlaðan tíma. „Við höfumst handa í apríl 2016 og lukum verkinu í september 2017.“

Flugvöllurinn samanstendur af tveimur flugbrautum og er hvor braut um sig um 60 metra breið og 3.000 metra löng. „Hlaðbær – Colas sá ekki aðeins um að malbika flug-



Auðunn Pálsson, sviðsstjóri framkvæmdadeildar hjá Hlaðbær – Colas.

Hlaðbær – Colas sinnir stórum sem smáum verkefnum og hefur unnið mikið fyrir Isavia, Vegagerðina og sveitarfélög um allt land.

brautirnar heldur einnig viðgerðir, þjónustuvegi og axlir meðfram brautum.

Settu upp nýja malbikunarstöð

Til að flýta fyrir verkinu og auka gæðin var ákveðið að setja upp nýja malbikunarstöð innan girðingar flugvallarins og var því glæný Marini malbikunarstöð tekin í notkun. Hún getur framleitt allt að 180 tonn af malbiki á klukkustund. Við verkið voru notaðar malbikunarvélar, fræsarar, matari (feeder), valtarar, vörubílar og límbílar. Matarinn var sérstaklega fenginn til að fækka stoppum í útlögn, en við



Þegar mest er að gera eru tveir vinnuflokkar á vöktum allan sólarhringinn til að nýta sumartímann sem best.

það stýttist útlagnartíminn og samfella verður meiri og gæðin aukast. Eftir að matarinn var fenginn voru nær engin stopp og útlagnartíminn minnkaði verulega," greinir Auðunn frá en þegar mest lét voru framleidd 2.125 tonn af malbiki á einum degi.

„Þetta verkefni reyndi mjög á starfsmenn og var öll orka búin þegar verkinu var skilað en ánægjan um leið mikil. Það má að gamni geta þess að eitt met var slegið á Íslandi sem verður ekki

endurtekið mjög bráðlega aftur. Starfsmenn Hlaðbæjar grilluðu 150 hamborgara ofan í um 100 svanga starfsmenn á miðri austurvesturflugbrautinni eitt hádegis á góðviðrisdegi í ágúst síðastliðnum. Verkefnastjórinn sjálfur stóð við grillið og það lágu 150 stk. á 60 mín. Það er ekki á hverjum degi sem boðið er upp á grillveislu á miðri flugbraut á alþjóðaflugvelli," segir Auðunn glaðlega.

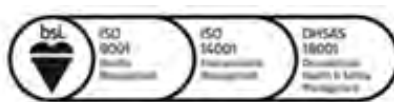
Á næstu vikum mun Hlaðbær – Colas hf. hefja malbikun á vegum

og götum viðsvegar um landið. „Þegar mest er að gera verðum við með vinnuflokka á vöktum allan sólarhringinn til að nýta sumartímann sem best, því ekki er hægt að malbika í hvaða veðri sem er og lítið unnið við það yfir vetrartímann. Við gerum ráð fyrir að malbika Vaðlaheiðargöng í júlí. Við eigum eftir að malbika flugvélástæði á Keflavíkurflugvelli og ljúkum því í sumar, verðum á ferð um allt land og fjölmörg verkefni biða," segir Auðunn.



Við bjóðum:

- Aðstoð og ráðleggingar við val á lausnum fyrir viðskiptavinum
- Ástandsskoðun og verðtilboð, viðskiptavinum að kostnaðarlausu
- Malbikun gatna, bílastæða og göngustíga
- Malbikun flugvalla og jarðganga
- Malbiksviðgerðir, sprungufyllingar og aðrar lagfæringar
- Ýmsar tegundir af malbiki, steinefni og malbiksviðgerðarefni
- Skrautsteina í ýmsum litum



HLAÐBÆR
COLAS

Gullhella 1, 221 Hafnarfjörður • Sími: 565 2030 • Fax: 565 2038 • Kt.: 420187-1499 • VSK: 9078 • Netfang: colas@colas.is



TOYOTA

ALWAYS A
BETTER WAY

PROACE

Ópreytandi bakhjarl



Verð frá: 3.990.000 kr.

Enn reiðubúnari en áður í hvaða verk sem er

Það er mannlegt að þreytast á löngum vinnudegi og þá er ómetanlegt að geta reitt sig á ópreytandi bakhjarl sem dugar hvað sem á dynur. Komdu og skoðaðu þennan fjölhæfa sendibíl sem er þarfasti þjónn hins metnaðarfulla fagmanns.

- 2 ára þjónustupakki fylgir með PROACE.
- Kynntu þér Toyota FLEX, nýja leið til að eignast Toyota bifreið, á www.toyota.is

VILDARPUNKTAR ICELANDAIR MEÐ ÖLLUM NÝJUM TOYOTUM



Toyota Kaupúni
Kaupúni 6
Garðabæ
Sími: 570-5070

Toyota Akureyri
Baldursnesi 1
Akureyri
Sími: 460-4300

Toyota Reykjanesbæ
Njarðarbraut 19
Reykjanesbæ
Sími: 420-6600

Toyota Selfossi
Fosnesi 14
Selfossi
Sími: 480-8000

Sjá nánar um Vildarpunktasöfnun á www.toyota.is. Bíllinn í þessari auglýsingu endurspeglar ekki endilega það verð og þann búnað sem tilgreindur er. Fyrirvari við 5 ára ábyrgð: Ökutækinu skal viðhaldið samkvæmt vörulýsingu og leiðbeiningum framleiðandans. Sé það ekki gert getur það valdið ógildingu ábyrgðar varðandi hluti sem þarfnast viðhalds. Allar upplýsingar eru birtar með fyrirvara um villur.

Samskeytalausar viðgerðir

GSG ehf. býður samskeytalausar viðgerðir á holum, sprungum og röngum vatnshalla í malbiki. Einnig sérhæfir fyrirtækið sig í öðrum þjónustupáttum eins og málun á bílastæðum og fleira.

Þorvarður Kristjánsson, framkvæmdastjóri hjá GSG ehf., segir sérsvið fyrirtækisins vera geislahitun í malbiksviðgerðum. „Við notum svokallaðan gashlemm í viðgerðirnar en með honum getum við hitað upp malbikið í kringum skemmdirnar. Þegar heitt malbik mætir heitu malbiki verða samskeytin ekki sjáanleg. Þegar þessari aðferð er beitt brotnar síður upp úr samskeytum og vatn kemst ekki undir viðgerðirnar.“

Hægt er að hólfa hlemminn niður í mismunandi stærðir og þannig er hægt að eiga við ólíkar skemmdir. Hitanum er stýrt svo nýja malbikið bindist því gamla fullkomlega. „Á meðan á viðgerð stendur kviknar og slokknar á hlemminum svo malbikið brenni ekki. Það er mikilvægt að gamla malbikið brenni ekki vegna þess að þá er ekki hægt að endurnýta það með nýju malbiki. Þegar nýju malbiki hefur verið bætt við er viðgerðin jöfnuð út í rétta hæð og að lokum er farið yfir með valtara. Útkoman er samskeytalaus malbiksviðgerð sem stenst allar kröfur og endist vel.“

„Við tökum að okkur malbikun á vegum, heimreiðum, plönnum og malbikum einnig göngu- og hjólastíga, hraðahindranir og rampa. Þegar aðstæður leyfa ekki varanlegar viðgerðir, til dæmis yfir



„Á meðan á viðgerð stendur kviknar og slokknar á hlemminum svo malbikið brenni ekki.“

vetrartímanna, er hægt að gera við til bráðabirgða.

GSG sérhæfir sig einnig í öðrum þjónustupáttum svo sem málun á bílastæðum, vélsöpun og þvotti, lóðþjónustu og fleiru,“ segir Þorvarður. „Það er öllum velkomið að hafa samband og við gerum viðkomandi tilboð í verk.“

Notaður er svokallaður gashlemmur í viðgerðirnar en með honum er hægt að hita upp malbikið.





bobcat



Bobcat býður uppá fjöldan af lausnum í malbiksviðgerðum og hreinsunum



Vinnuvélar

Tækjamiðlun Innflutningur Sala

Vörur til gatnagerðar



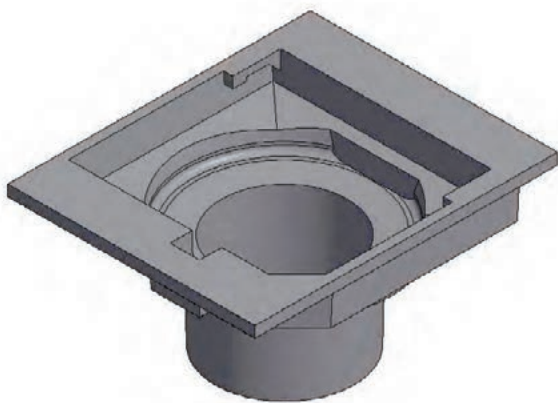
Flotkarmur JS 20



Brunnlok JS 21 með lás og pakkingu.
Mest notað í flotkarm JS20.



Brunnríst JS 53, með lás og pakkingu.
Passar í alla 60 cm brunnkarma
Járnsteypannar.



Flotniðurfall JS 84 - val um
tvær gerðir af ristum



Spindilhús með loki
sex gerðir



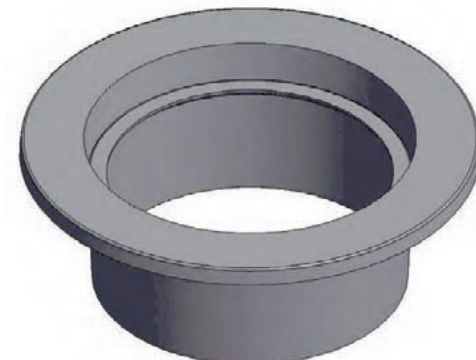
Niðurfall JS 350



Kúluristar fjórar gerðir



Trjáríst Y 600



Flotkarmur JS 46.
40 cm brunnkarmur fyrir þunga umferð.
Val um lok JS 47 eða rist JS 48.

jarnsteypan.is

JÁRNSTEYPAN

Gjáhella 4 • 221 Hafnarfjörður • Sími 552 4407

Öflugar Volvo malbikunarvélar og valtarar

Volvo framleiðir margar stærðir af malbikunarvélum með hugbúnaði sem aðstoðar stjórnendur vélanna. Þá framleiðir Volvo einnig frábæra valtara sem eru af ýmsum stærðum og gerðum.

Breið framleiðslulína Volvo CE af malbikunarvélum og völturum hefur vakið athygli.

Volvo CE framleiðir margar stærðir af malbikunarvélum með mismunandi undirvögnum, allt frá ABG 9820 sem hugsuð er í stærri verk þar sem hámarks malbikunarbreydd getur verið allt að 16 metrum og niður í ABG 2820 þar sem malbikunarbreyddin getur verið frá 1,5 metrum upp í fjóra metra. Volvo CE hefur kynnt til sögunnar tölvubúnað í snertiskjá sem kallaður er „Co-Pilot“ sem hægt er að kalla aðstoðarstjórnanda vélarinnar eða „Your on-site partner“. Er Co-Pilot búnaðurinn fánlegur í Volvo beltagröfum, Volvo hjólagröfum, Volvo hjóla-skóflum, malbikunarvélum og völturum en hugbúnaðurinn er kallaður ólíkum nöfnum eftir því í hvaða tegund af vinnuvél er verið að ræða. Sem dæmi í hjóla-skóflum má nefna „Load Assist“, í beltagröfum „Dig Assist“ o.s.frv.

Þar sem Co-Pilot er í boði í dag er því hægt að pantast með malbikunarvélunum hugbúnað sem kallaður er „Pave Assist“ og gengur út á að vélin skili frá sér meiri gæðum í útlögn á malbikinu á



Volvo malbikunarvaltararnir koma víða að gagni.

minni tíma og með minni fyrirhöfn. Pave Assist sýnir stjórnandanum kílóafjölda af malbiki sem lagður er út pr. m², hitamyndavél er sýnir hitastig á útlögðu malbiki og veðurspáskort sem sýnir stjórnandanum fyrirhugaðar breytingar í veðri. Enn fremur er hægt að fá Volvo Smart View eða myndavél

sem sýnir stöðu mála hringinn í kringum vélin, sem eykur öryggið enn frekar á vinnustað.

Frábærir Volvo valtarar

Volvo valtararnir eru fánlegir í ýmsum stærðum og gerðum, malbiksvaltarar frá 10,5 tonnum niður í 1,5 tonn og jarðvegsvaltarar frá

16,7 tonnum niður í 2,7 tonn. Hvað tegundir Volvo valtara varðar þá stendur DD fyrir Double Drum eða tveggja tromla malbiksvaltara og SD stendur fyrir Single Drum eða einnar tromlu jarðvegsvaltara. Eins og í malbikunarvélunum sem sagt var frá hér áður eru Volvo valtararnir útbúnir með Co-Pilot

Volvo CE hefur kynnt til sögunnar tölvubúnað í snertiskjá sem kallaður er „Co-Pilot“ sem hægt er að kalla aðstoðarstjórnanda vélarinnar

búnaði og hugbúnaðurinn kallast „Compact Assist“. Hugbúnaðurinn sýnir stjórnanda valtarans mjög vel á myndrænan hátt hvernig staða þjöppunar á skilgreindu vinnusvæði er.

Brimborg er umboðsaðili Volvo atvinnutækja á Íslandi en þar ber að nefna Volvo Trucks, Volvo CE, Volvo Bus og Volvo Penta bátavélar. eru þessi vörumerki í eigu Volvo A/B í Svíþjóð.

Skoðið heimasíðu Volvo vinnuvéla www.volvoce.is Allar frekari upplýsingar góðfúslega veittar hjá Volvo atvinnutækjasviði | Brimborg í síma 515 7070.

MALBIK OG VÖLTUN hf Áratuga reynsla, öll almenn malbikun!



MALBIK OG VÖLTUN
892 3524 • 892 3549

Símanúmer 587 9033



NORÐURBIK



- **NORÐURBIK** hefur tvær færarlegar malbikunarstöðvar sem einfalt er að flytja hvert á land sem er án mikillar fyrirhafnar.
- **NORÐURBIK** býr yfir margra ára reynslu í framleiðslu á malbiki fyrir m.a. flugvelli, götur, bílplön og stíga.
- **NORÐURBIK** framleiðir kalt viðgerðarmalbik sem hefur m.a. reynst mjög vel til holuviðgerða.
- **NORÐURBIK** er eini óháði framleiðandi malbiks á Íslandi.

Norðurbik ehf · Ægisnesi 2 · 603 Akureyri · nordurbik@simnet.is · 896-1334 & 896-1340



bema

Getum útvegað gæða sópa í öllum stærðum og gerðum fyrir liðlættinga, hjólaskóflur, dráttarvélar, skotbómulyftara og margt fleira. Margar útgáfur í boði, með eða án safnkassa og vatnsúðunarkerfis. Flestar gerðir ásuðukróka í boði sem tryggir að sóparnir passa beint á viðkomandi tæki. BEMA er þýskur framleiðandi af sópum og vetrarbúnaði. Leitið nánari upplýsinga hjá sölumönnum okkar.



PÓR EHF

REYKJAVÍK:
Krókháls 16
Sími 568-1500

AKUREYRI:
Baldursnes 8
Sími 568-1555

Vefsíða:
www.thor.is



Vilhjálmur Þ. Matthíasson, framkvæmdastjóri Fagverks verktaka ehf. MYND/EYÞÓR

Klárir í sumarið

Framkvæmdastjóri Fagverks verktaka ehf. segist sjá fram á eitt mesta malbikssumar í langan tíma og hefur floti fyrirtækisins verið stækkaður.

Við erum þegar byrjaðir að gera við malbikið fyrir borgina," segir Vilhjálmur Þ. Matthíasson, framkvæmdastjóri Fagverks verktaka ehf., en undanfarin ár hefur fyrirtækið meðal annars séð um allar holuviðgerðir fyrir Reykjavíkurborg. „Tveir sjö til átta manna malbiksflokkar eru á fullu þessa dagana og eftir páska verður bætt við þriðja flokknum. Mér telst til að við höfum gert við 7.000 holur á um 1.400 stöðum í Reykjavík og öðrum sveitarfélögum í fyrra, beint fyrir þau eða sem undirverktakar fyrir aðra verktaka í ýmsum verkefnum og við gerum atlögu að þeim fjölda aftur í ár.“

Flotinn hefur verið stækkaður í samræmi við þá fjármuni sem settir hafa verið í malbiksviðgerðir. Þetta verður eflaust mesta malbikssumar í langan tíma.

Vilhjálmur segir ástæðu til að hrósa ráðamönnum hjá Reykjavíkurborg fyrir að vera fyrstir á höfuðborgarsvæðinu til að bregðast við ástandi vega og bæta fjármagni



Fagverk hefur bætt við tveimur nýjum malbiksfræsrum. „Þetta eru flott tæki og verða notuð í að fræsa göturnar upp í borginni.“
MYND/EYÞÓR

í málaflokkinn, þ.e. í malbiksviðgerðir og endurnýjun slitlaga. „Hjá Reykjavíkurborg starfa afskaplega reyndir menn, með viðtæka þekkingu á viðhaldi vega sem aðstoða borgarfulltrúa við að taka ákvarðanir og á þá hefur verið hlustað. Því það er þannig að ef beðið er með viðhald á malbiki þá margfaldast viðgerðarkostnaðurinn.“

Tveir nýir fræsarar fyrir sumarið

Fagverk réðst í mikla endurnýjun á tækjum og búnaði fyrir sumarið og segir Vilhjálmur að flotinn hafi verið stækkaður í samræmi við þá fjármuni sem settir hafa verið í malbiksviðgerðir. „Þetta verður eflaust mesta malbikssumar í langan tíma.“ Meðal annars hefur Fagverk fest kaup á RC Sprider sem er malbikunarbíll sérstaklega hannaður til holuviðgerða. Hefur fyrirtækið þá yfir að ráða tveimur slíkum malbikunarbílum en fyrri bíllinn þótti bylting þegar hann var keyptur til landsins í fyrra. Var hann jafnframt fyrsti bíll sinnar tegundar sem fluttur var til landsins.

Enn fremur hefur Fagverk bætt við tveimur nýjum malbiksfræsrum. „Þetta eru ferlega flott tæki og verða notuð í að fræsa göturnar upp í borginni. Fræsarnir

standa klárir og tilbúnir í slaginn en þegar veðrið lagast þá verður farið í endanlegar viðgerðir. Núna erum við að huga að bráðabirgðaviðgerðum og svo gera við þær götur sem lagt verður yfir í sumar, gera þær tilbúnar fyrir framhaldið (um 230 götur), skipta út gömlum brunnlokum, niðurföllum og bæta malbikið sem lagt verður ofan á til að þær haldi styrk sínum og þykkt.“ segir Vilhjálmur. „Og svo bættum við einnig við okkur gröfum og bílum og heilt yfir stækkuðum flotann töluvert. Við erum klárir í sumarið.“

Meginverkefni Fagverks snúa að malbikun og malbiksfræsingu og er stefna fyrirtækisins að vera fyrsta val þegar kemur að malbikunarframkvæmdum, stórum sem smáum. Gæðahandbók Fagverks inniheldur m.a. verklagsreglur um samskipti verkkaupa og verktaka samkvæmt kröfum opinberra verkkaupa við verklegar framkvæmdir. Kerfið byggir á aðferðafræði og kröfum í ISO9001:2008 og verklagsreglurnar lýsa vinnulagi sem er í samræmi við kröfurnar í IST-30:2012.

Nánari upplýsingar um Fagverk verktaka ehf. má finna á www.malbika.is



Fagverk
verktakar

