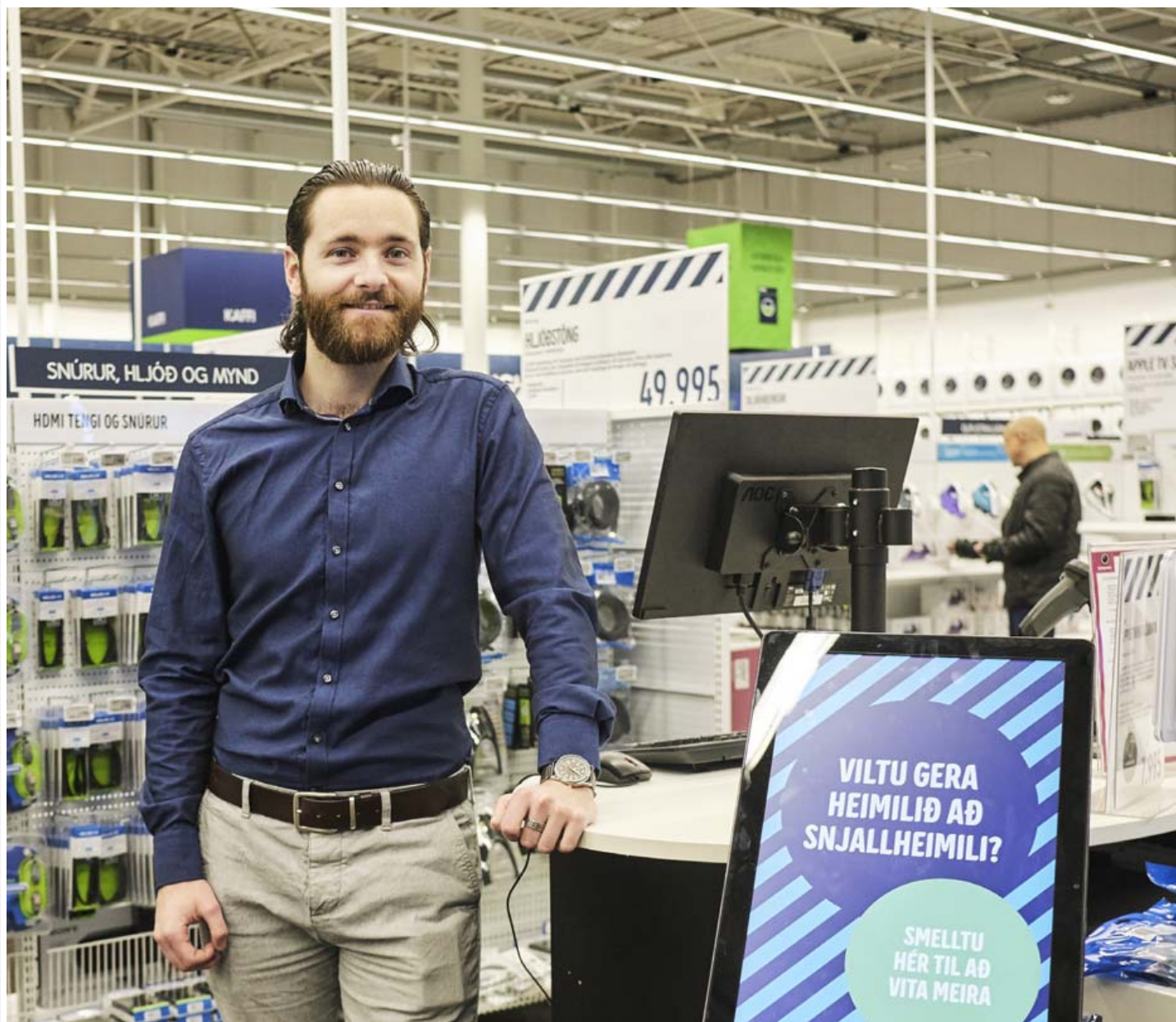


Ljós & lampar

FÖSTUDAGUR 21. SEPTEMBER 2018

Kynningar: Bauhaus, Elko, Flúrlampar



Sindri Snær Thorlacius hjá ELKO segir að þar sé hægt að fá nýttiskuleg ljós fyrir allar mögulegar þarfir heimilisins og allt sem þarf til að gera heimilið að snjallheimili. MYND/ANTON BRINK

Nýjasta tækni í lýsingu fæst í ELKO

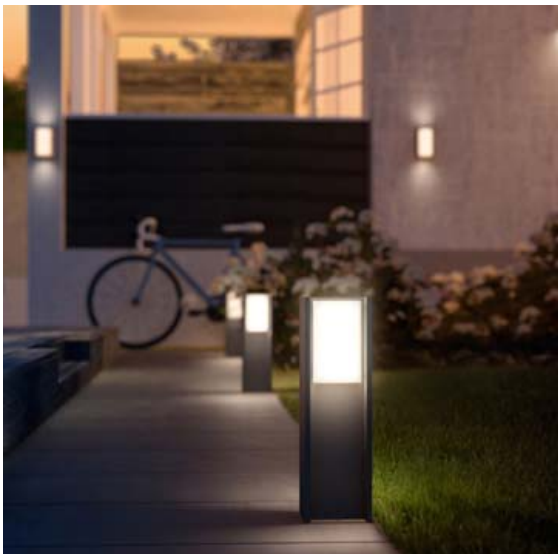
Í ELKO fást ljós fyrir allar þarfir heimilisins. Þar fást meðal annars snjallljósakerfi sem hafa ótrúlega marga möguleika og er hægt að stjórna með snjalltæki og allar mögulegar gerðir af LED ljósum. ➔2



Með því að tengja Philips Hue perurnar við Philips sjonvarp er hægt að láta myndina í sjonvarpinu stjórna lýsingunni á heimilinu.



Philips Hue perurnar bjóða upp á ótrúlega fjölbreytta möguleika í lýsingu heimilisins. MYND/ANTON BRINK



Í ELKO fást ný snjöll útljós frá Philips Hue sem henta við ýmsar aðstæður.



ELKO selur meðal annars LED perur með gamaldags útliti sem gefa mjög hlýja birtu. MYND/ANTONBRINK

ELKO býður upp á alla nýjustu tækni í lýsingu. Þar er hægt að fá ljósaperur sem hægt er að stjórna með snjalltæki, græjur sem gera þér kleift að stjórna lýsingunni heima með munnlegum skipunum og gróðarlegt úrval LED ljósa sem henta fyrir alls kyns þarfir.

„Það vantar ekkert upp á úrvalið hjá okkur,“ segir Sindri Snær Thorlacius, vörustjóri hjá ELKO. „En ég held að fólk viti ekki af öllum möguleikum sem eru í boði hjá okkur.“

Snjallheimili eru að taka við

„Aðaláherslan hjá okkur er á það sem við köllum snjallheimilið og sérstaklega Philips Hue snjallljósa-kerfin, sem hafa ótrúlega marga möguleika,“ segir Sindri. „Við eigum svona perur fyrir öll helstu perustæði, þannig að fólk getur bara skipt út perunum heima, en við erum líka með Philips Hue LED borða og lampa. Núna erum við líka að fá inn rosaalega skemmtileg og falleg loftljós í nokkrum gerðum og tvær gerðir af útljósnum, bæði fyrir göngustíga, innkeyrslur og garða og líka fyrir veggi.“

Svo ertu bara með heimastöð sem tengist inn á netið heima hjá þér og þaðan stýrirðu öllu í gegnum smáforrit í símanum,“ segir Sindri. „Við köllum þetta snjallheimilið af því að nú er hægt að stýra allri lýsingunni heima við með snjalltæki.“

Þú getur meira að segja líka tengt Philips Hue perurnar við Philips sjónvörp, en mörg þeirra hafa svokallað Ambilight, LED ljós aftan á sjónvarpinu sem varpar birtu í samræmi við myndina á skjánum

á vegginn fyrir aftan það. Þetta er eins og það sé búið að stækka skjáinn aðeins,“ segir Sindri. „Ef þú tengir Philips Hue perurnar við sjónvarpið geturðu látið það sem er í sjónvarpinu stjórna lýsingunni í öllu herberginu eða jafnvel allri íbúðinni. Þú getur líka spilað tónlist í sjónvarpinu og látið hana stjórna lýsingunni.“

Svo er hægt að fá alls kyns aukahluti, eins og fjarstýringu sem festist við vegg með segli og er hægt að nota til að stilla öll ljós,“ segir Sindri.

Snjallheimilið er sannarlega á næsta leiti, því það er líka hægt að stjórna lýsingunni heima með munnlegum skipunum. „Bæði Amazon og Google hafa verið að þróa gagnvirka hátalara og önnur tæki sem þú talar við. Það er hægt að tala við þessar græjur á ensku og skipa þeim til dæmis að slökka ljósin í eldhúsinu eða hækka birtustigið í stofunni,“ segir Sindri. „Því miður er þetta ekki enn komið á íslensku, en það er sterkur orðrómur um að íslensk þýðing sé væntanleg.“

Mikið úrval LED ljósa

„Það eru nokkur ár síðan sparperurnar tóku við af glóðarperunum og við höfum boðið upp á tvær gerðir af þeim. Halogenperurnar hafa verið ódýrari kosturinn, en LED perur dýrari. En LED perur verða sífellt ódýrari og eru hagkvæmari fyrir alla, þannig að við höfum ákveðið að hættu að selja halogenperur,“ segir Sindri. „LED perurnar eru aðeins dýrari í innkaupum en endast lengur og nota minna rafmagn. Evrópusambandið var einmitt að banna sölu á

halogenperum af sömu ástæðu.“

Margir vita kannski ekki að það er hægt að setja upp LED borða, sem er mjög hagkvæm lausn. Eg var til dæmis sjálfur að leigja íbúð sem var með dimman gongu og setti bara fimm metra LED borða upp í loftið. Það er miklu minna mál en að setja upp ljós,“ segir Sindri. „Ég limdi þetta bara á bita í loftinu og stakk þessu í samband í fjöltengi og þá varð allur gangurinn bjartur. Stofn- og kostnaðurinn við þessi ljós er hærri og nota minna rafmagn. Evrópusambandið gefur mjög mikla lýsingu, sparar

vinnu og fyrirhöfn og það þarf ekki að leggja rafmagn fyrir þetta, þannig að þetta er þægileg, hagkvæm og falleg lausn.“

Svo erum við með mjög flotta LED skrifborðslampa sem endast gróðarlega vel,“ segir Sindri. „Maður getur stýrt þeim og flestir hafa bæði mismunandi styrkleika og litbrigði, þannig að það er hægt að fá annað hvort hlýja eða kalda lýsingu.“

Við erum líka með stækkunarglerslampa í tveimur stærðum, annars vegar á armi og hins vegar borðlampa,“ segir Sindri. „Þetta

er stækkunargler sem hringinn í kringum það er LED ljósapera. Þetta er bæði gagnlegt fyrir fólk sem er í nákvæmnisvinnu og þá sem sjá illa.“

Við bjóðum einnig upp á LED perur með gamaldags útliti sem gefa mjög hlýja birtu. Maður sér svona lýsingu mikið á veitingastöðum, því hún skapar mjög huggulega stemningu,“ segir Sindri. „Ef fólk langar að hafa svona hlýja og fallegu birtu og flotta peru heima hjá sér þá erum við með nokkrar stærðir. Þetta er flottur valkostur sem ég held að margir viti ekki að sé í boði.“

Taktu stjórnina!

NYMÅNE kastari

4.990,-

→ **Kynntu þér IKEA ljósastýringu**
Veldu lýsingu fyrir morgnana, aðra fyrir kvöldin og þá þriðju fyrir matreiðsluna eða heimavinnuna. Deyfðu, slökktu, kveiktu og skiptu úr heitri yfir í kalda birtu með fjarstýringunni eða appinu.

TRÁDFRI gátt

4.490,-

VITEMÖLLA veggjós

3.690,-

→ Nánari upplýsingar um ljósastýringu IKEA má finna á IKEA.is.





Fallegar skrautperur og ljós auk mikils úrvals af hefðbundnum perum.



Kubballjósín vinsælu hafa verið framleidd í mörg ár við miklar vinsældir. Starfsmenn Flúrlampa sérsmiða líka kubballjósín t.d í gráðum í hallandi loft, í mismunandi stærðum og í björtum og fallegum litum.

Fallegar perur frá Daylight Italia sem Flúrlampar hafa umboð fyrir. Miklið af flottum nýjungum koma frá þeim fyrir jólin.

Frábært úrval af ljósavörum

Á síðasta ári flutti Flúrlampar ehf., einn elsti lampaframleiðandi landsins, í nýtt húsnæði í Hafnarfirði. Fyrirtækið selur gott úrval af ljósum og lömpum auk þess að bjóða upp á ljósaþýringar og úrval af perum og LED vörum. Aðalstarfsemi snýr þó að framleiðslu á lömpum og annarri sérsmiði.

Flúrlampar ehf., sem er einn elsti lampaframleiðandi landsins, flutti á síðasta ári í nýtt húsnæði að Reykjavíkurvegi 66 í Hafnarfirði. Við flutninginn jókst vöruúrvalið til muna enda er nýja húsnæðið sérstaklega vel heppnað fyrir verslun með ljós og lýsingarvörur að sögn Elmu Björk Júlíusdóttur innkaupastjóra. „Aðalstarfsemi okkar er þó enn framleiðsla á lömpum og annarri sérsmiði. Hún fer yfirleitt fram í samstarfi við hönnuði eða arkitekta sem eru með vissa sýn á hvernig lýsingin á að vera. Í sameiningu finnum við bestu lausnina sem við svo smíðum og útfærum. Auk þess bjóðum við upp á DALI ljósaþýringar auk heildsölu og smásölu á perum, LED vörum ýmiss konar og flestu öðru er snýr að lýsingu.“

Vinsælar skrautperur

Ýmiss konar ljós og lampar eru vinsæl um þessar mundir, að sögn Elmu, en skrautperurnar úr bláslu óreglulegu gleri eru sérstaklega vinsælar núna. „Þá er hægt er að velja snúruna, fatninguna og rósettuna og jafnvel hafa margar saman og raða þeim eins og manni dettur í hug. Perurnar eru mikið stáss og gefa afar fallega birtu. Innfelldir LED kastarar eru einnig vinsælir og margir eru að skipta út gömlu halogenkösturum því það verður alltaf erfiðara og erfiðara að fá ihluti í þá eins og perur og spennu. Við erum líka mikið að breyta eldri lömpum í LED lampa sem er góður kostur fyrir þá sem eiga flott ljós en vilja breyta um ljósgjafa. Þá notum við hágæða LED sem er samkvæmt Zhaga-staðli sem allir helstu framleiðendur í heimi fara eftir.“



Elma Björk Júlíusdóttir, innkaupastjóri Flúrlampa. MYNDIR/ANTON BRINK

Öflug viðgerðarþjónusta

Fyrir utan ljósaþýringar og sérsmiðna bjóða Flúrlampar upp á flest annað sem tengist lýsingu. „Það má t.d. nefna ballestar, LED spennu, víra, fatningar, perur, kastara, rakapétta lampa, LED borða, álprófila, birtu- og hreyfiskynjara og svo mætti lengi telja. Einnig má nefna að við höfum mjög öfluga viðgerðarþjónustu á lömpum og fáum til okkar alls konar gullmola sem annars færu í glatkistuna.“

Nánari upplýsingar má finna á www.lampar.is.



„Aðalstarfsemi okkar er þó enn framleiðsla á lömpum og annarri sérsmiði. Hún fer yfirleitt fram í samstarfi við hönnuði eða arkitekta sem eru með vissa sýn á hvernig lýsingin á að vera.“

Elma Björk Júlíusdóttir



Tækniþjónusta, viðgerðir og ráðgjöf. Starfsmenn Flúrlampa búa yfir áratuga reynsla. Engin vandamál, bara lausnir.





LJÓSDAGAR



30-50%
AF ÖLLUM LJÓSUM
30% AF PERUM OG KERTUM

©ILVA áskilur sér rétt og leiðsla augljósar villur.

ILVA Korputorgi, s. 522 4500 www.ilva.is
Laugardaga og sunnudaga 12-18, mánudaga - föstudaga 11-18:30

 Netgíró
VALITOR



[FACEBOOK.COM/ILVAISLAND](https://www.facebook.com/ilvaisland)



[INSTAGRAM.COM/ILVAISLAND](https://www.instagram.com/ilvaisland)

Lýstu upp Milánó

Á hönnunarvikunni sem haldin var í Milánó síðastliðið vor voru frumsýnd fjölmörg falleg ljós og lampar. Hönnunartimaritið Dezeen valdi nokkur þeirra ljósa sem þóttu standa upp úr á sýningunni. Flest ljósanna voru til sýnis á húsgagnasýningunni frægu Salone del Mobile.



Ljósaskúlpúr Filamento er ilangur ljósaskúlpúr eftir Mayice hönnunarstúdíóið í Madrid. Ljósíð er ein löng glerpípa sem glóðarþráður liggur í gegnum.

Stækkunarglerslampar



kr. 39.990,-



kr. 14.990,-



kr. 19.900,-

Vandaðir stækkunarglerslampar í föndur og fína vinnu. Góð birta.

Glóey

– gerir lífið bjartara

Armúla 19 · Sími 568 1620 · www.gloey.is · gloey@gloey.is



Yfir og undir Padirac er tvískipt ljós eftir Eric Schmitt. Annar hluti ljóssins er standlampi og hinn ljósakróna. Saman mynda ljósin eina heild en þau geta einnig staðið ein og sér.



Bláa höndin Luzy Take Five er allsérstakur lampi eftir þýska hönnuðinn Ingo Maurer. Lampinn er úr kóngabláum plasthanska með ljósaperu á hverjum fingri.



Morgunsól Xi-lampanum frá kínverska hönnunarstúdíóinu Neri&Hu er ætlað að líkja eftir mjúkri morgunbirtu frá sólinni og örugglega gott að kveikja á því á dimmum vetrarmorgnum. Framleiðandi er ítalska fyrirtækið Poltrona Frau.



LED feðurð Aurora kallast þessar íburðarmiklu ljósakrónur eftir breska hönnuðinn Lee Broom. Krónurnar eru mótaðar úr LED ljósafringjum sem hægt er að raða saman á mismunandi hátt.



O útiljós Elemental, arkitektafyrirtæki Alejandro Aravena, stendur að baki hönnun O útiljóssins. Hönnunin var miðuð að því að vera litíð áberandi. Ljósíð var hannað fyrir ítalska ljósamerkið Artemide og er útbúið nemum þannig að það kviknar ekki á ljósinu nema það nemi hreyfingu.



Litrikar ljósakrónur Moirai Chandelier kallast þessar ljósakrónur eftir Ini Archibong. Ljósin eru úr klassisku blásnu gleri og má raða þeim saman á mismunandi máta í það sem hönnuðurinn kallar „constellation of clouds“ sem kannski mætti útleggja sem skýjaborgir. Ljósin eru hluti af Below the Heavens línu breska húsgagnamerkisins Sé.



LYSING & HÖNNUN

Skípholt 35 5880506 lysingohonnun.is



Í BAUHAUS er ein stærsta ljósadeild á landinu. Þarna getur að líka ljós í öllum gerðum og stærðum.



Fallegir lampar og ljós í miklu úrvali hvort sem fólk er að leita í stofu, eldhúsi eða herbergi.



Falleg loftljós í skandinaviskum stíl hafa verið gróðarlega vinsæl.



Útiljós og innljós. Loftljós eða sérhönnuð ljós. Allt er þetta til í BAUHAUS. MYNDR/ANTON BRINK



Það þarf ekki að fara annað en í BAUHAUS þegar leitað er að lömpum og ljósum. Mikið úrval inni- og útiljóna.

Vinsælu LED Ljósinn spara orku



Ljósadeild BAUHAUS er ein sú stærsta á landinu. Þar má sjá allar stærðir og gerðir af lömpum og ljósum. Í BAUHAUS er mikið úrval fallegra gæðaljóna bæði til notkunar innan- og utandyra.

Samkvæmt Guðmundi Sigurðssyni, starfsmanni í ljósadeild BAUHAUS, er mikið úrval í versluninni af vönduðum ljósum frá þekktum framleiðendum í Danmörku og Þýskalandi. Fræg merki eru í boði eins og Eglo, Nordlux, Aneta, Globo, Osram, Halo Teck, Paulmann, Ritter og Bahag eða alls frá 10 mismunandi birgjum. Vegna þess hve úrvalið er gott er auðvelt fyrir alla að finna rétta ljósið sem hentar heimilinu eða fyrirtækinu.

Guðmundur segir að tiskan í ljósum hafi breyst þó nokkuð að undanförnu enda hafi orðið mikil framþróun í LED lýsingu. „Það er virkilega ánægjulegt þar sem LED þegar spara um 90% orku fyrir neytendur. Bæði heimili og fyrirtæki hafa verið að breyta úr venjulegri lýsingu yfir í sparperur. LED lýsingin sparar fólk stórar upphæðir árlega,“ segir hann.

Útiljós með hreyfiskynjum
BAUHAUS býður alltaf nýjustu hönnun í ljósum og skiptir oft um þannig að fólk getur alltaf komið og séð eitthvað nýtt. „Hér á landi er fólk almennt hrifnið af svokallaðri skandinaviskri hönnun en



það eru ljós sem eru ekki mjög íburðarmikil og með útlit sem hentar til margra ára, óháð öðrum breytingum á heimilinu. Þá er nýjasta tæknin LED ljós, þar sem peran er ýmist innbyggð í ljósinu eða umskiptanleg,“ greinir Guðmundur frá og bendir á að starfsfólk ljósadeildar BAUHAUS

sé allt sérfræðingar á sínu sviði og aðstoði viðskiptavini og gefi góð ráð sé þess óskað. „Það er svo gaman að smekkur fólks er misjafn svo við seljum breitt úrval ljóna. Þó hafa LED borðar verið sérstaklega vinsælir upp á síðkastið sem og útiljós af öllum gerðum með birtuskynjara nú fyrir haustið og

veturinn. LED útikastarar með birtu- og hreyfiskynjum seljast einnig vel sem og loftklúpar með innbyggðum LED ljósabúnaði,“ bætir hann við. „Ljósadeildin er stór og viðskiptavinir geta því virt ljós og lampa vel fyrir sér áður en kaupin eru ákveðin. Fólk getur skoðað

Guðmundur Sigurðsson, starfsmaður í ljósadeild BAUHAUS, er stoltur af hinu mikla úrvali sem er í versluninni.
MYNDR/ANTON BRINK

bæði inni- og útiljós, kastara, hangandi ljós, veggjós, standlampa, borðlampa og þannig mætti áfram telja. Á nokkurra mánaða fresti er ljósum skipt út og nýjar línur koma inn svo úrvalið er lifandi og við fylgjum nýjustu straumum,“ segir Guðmundur.

Tískan alltaf að breytast

Undanfarin ár hafa messing og gyllt ljós verið áberandi en sú tíska hefur aðeins dalað, að sögn Guðmundar. Þó eru alltaf einhverjir sem spyrja um slík ljós.

„Þar sem við leitumst við að þjónusta alla og bjóða sem breiðasta vörulínu þá eigum við að sjálf sögðu til gott úrval af messing og gylltum ljósum. Sömuleiðis eigum við mikið úrval af alls kyns þerum, stórum og litlum. Viðskiptavinir geta treyst því að finna það sem þeir leita að í BAUHAUS.“

Í næsta mánuði gefur BAUHAUS út sitt árlega ljósablað og þá geta viðskiptavinir skoðað úrvalið áður en þeir koma í verslunina.

BAUHAUS er opið virka daga milli kl. 8 og 19, laugardaga milli kl. 10 og 18 og sunnudaga milli kl. 10 og 18.



Oft dimmt hjá eldra fólki á veturna

Nú er haustið komið og myrkið fer að taka við. Fyrir suma eldri borgara getur það því miður þýtt að þeir þurfi að hætta að gera eitt og annað, eða láta það biða til bjartasta hluta dagsins. Sjónin versnar með aldrinum og við þurfum sífellt meiri birtu, en samkvæmt nýrri norskrí rannsókn áttar margt eldra fólk sig ekki á því hvað það er lítil birta í umhverfinu og það bitnar á því. Rannsóknin var unnin með aðstoð eldri borgara sem voru við fulla heilsu. Ljósstyrkur var mældur í stofunni á heimilum þeirra yfir vetrarmánuðina og næstum öll heimilin voru of dimm. Það skorti ekki ljósin, en ljósrofarir voru oft óaðgengilegir og því ekki notaðir. Auk þess gáfu næstum öll ljósin hlýja birtu, sem margir á Norðurlöndum sækjast eftir yfir vetrartímann, en hentar sjóndóprum illa.

Þáttakendum fannst ekkert vera að ljósingunni eða sjón sinni. En mörg þeirra hættu að gera hluti sem kröfðust mikillar birtu á veturna, eða biðu eftir bjartasta tíma dagsins. Þeir sem höfðu lægstu tekjurmar bjuggu á dimmstu heimilunum og liðu mest fyrir skort á ljósi. Þetta átti sérstaklega við einhleypar konur.

Næst fengu rannsakendur ljósa-meistara til að auka birtuna á 30 af heimilunum og auðveldna aðgengi að ljósum. Eftir það urðu þáttakendur miklu virkari og áttuð sig á hversu dimmt var oröið hjá þeim.

Sjóninni hrakar með árunum en það gerist svo hægt að margir taka ekki eftir því. En í raun þarf áttáruð einstaklingur fjórum sinnum meira ljós til að sjá en tvtugur einstaklingur.

Dýrasta ljósakrónan

Dýrasta ljósakróna heims er líklega átta arma silfurkróna, The Givenchy Royal Hanover Chandelier, sem hönnuð var af William Kent, konunglegum arkitekt Georgs II Englandskonungs árið 1736. Ljósakrónan var seld á uppboði hjá Christies í London árið 2011 á yfir níu milljónir punda.

Ljósakrónan var smíðuð af Balthasar Friedrich Behrens í Hanover. Kent pantaði fimm slíkar krónur af Behrens sem prýða átta höll Georgs II í Hanover. Konungurinn hafði á þessum tíma töluverðan áhuga á þegnum sínum í Hanover, þó sér í lagi einum. Í heimsókn sinni þangað árið 1735 hafði hann hitt og fallið fyrir Amelie, eiginkonu Gottlieb Adam von Wallmoden. Hún varð hjákona konungsins. Það var því kannski ekki tilviljun að konungur hafði áhuga á því að skreyta höll sína í Hanover á þessum tíma enda bjóst hann við auknum ferðum þangað.

Af ljósakrónum fimm er nú aðeins vitað um fjórar og eru þær allar í einkaeigu í dag. Sú sem boðin var upp 2011 hafði verið keypt af Hubert de Givenchy fyrir Salon Vert í hóteli d'Orrouer.



Haustlitir fyrir heimilið

Það þarf ekki að kosta mikið að breyta stofunni fyrir haustið. Litir skipta þar öllu máli. Nýir púðar í sófann, fallett sófatoppi og motta á parketið getur gert gæfumuninn. Nýjustu litirnir í haust kallast „brenndir litir“, það eru dökkir litir eins og dimmbrúnn, appelsínugulur, dökkgrár, dökkrauður og fjólublár, eða sannkallaðir haustlitir. Þannig færum við haustið inn í stofu til okkar. Þá skiptir ljósingin líka

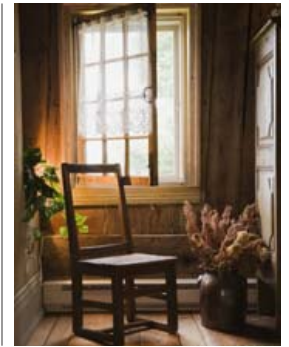
miklu máli. Kertaljós gera allt svo miklu meira kósi að ekki sé talað um fallega lampa.

Fylgihlutir eru grófir og þar ræður ryðbrúnn litur stefnunni. Vasar í öllum stærðum og gerðum í þessum fallega ryðbrúna lit sem er þó í dekkri kantinum, eins og aðrir litatónar um þessar mundir. Fallegt er að raða saman tveimur til þremur ryðbrúnum háum vösom og setja falleg blóm í þá. Stór ryðbrúnn gólfblómappottur

er sömuleiðis smart með fallegri inniplöntu.

Heimilislegt umhverfi hefur verið að ryðja sér til rúms á undanföllum árum. Dökkir veggir hafa verið vinsælir en þeir passa vel við fallett parketið og gefa heimilinu ákveðinn stíl. Dökkir litir krefjast þess einnig að ljósingin sé úthugsuð.

Grófleiki í umhverfinu er mikið í tisku.



Erum að taka niður pantanir fyrir næsta vor. - 1000w - 1500w -2000w
Drægnin er 35km - 50km / Hleðslutími er 4-5kl.st.



LED LÝSING FYRIR VINNUSTAÐI, HÓTEL, HEIMILI, FJÓS, FJÁRHÚS, VERKSTÆÐI



Ludviksson ehf

Flatahrauni 31 - 220 Hafnarfirði - S: 5658911

email: ludviksson@ludviksson.com

Heimasíða: www.ledljós.com

