

Malbik

Kynningar:
Brimborg
Fagverk
GSG
Malbikunarstöðin Höfði
Malbikunarstöðin
Hlaðbær-Colas

FÖSTUDAGUR 31. MARS 2017



Á myndinni eru Ólafur Árnason og Þórarinn Vilhjálmsson, söluráðgjafar hjá Brimborg, og frá Jóni og Margeiri ehf. í Grindavík eru Margeir Jónsson, Jón Gunnar Margeirsson og Árni Margeirsson. MYND/GVA

Volvo býður öflugar vinnuvélar

Brimborg er með umboð fyrir Volvo atvinnutæki sem eru í eigu Volvo AB í Svíþjóð. Þar ber að nefna Volvo CE vinnuvélar, Volvo Trucks vörubifreiðar, Volvo Bus hópferðabifreiðar, Volvo Penta bátavélar og Renault Trucks vörubifreiðar.

Kristinn Már Emilsson, framkvæmdastjóri Volvo atvinnutækjasviðs hjá Brimborg, segir að öll framleiðsla Volvo atvinnutækja sé undir ströngum gæðakröfum þar sem megingildin í hönnun og framleiðslu séu: Quality, safety and environmental care eða: Gæði, öryggi og umhyggja fyrir umhverfinu.

Volvo CE vinnuvélar

Þegar kemur að malbikunarvélum og völturum þá er Volvo CE með

breiða framleiðslulínu. Í dag eru framleiddar margar stærðir malbikunarvéla og með mismunandi undirvögnum frá Volvo CE. Bæði stórar vélar eins og ABG 9820 sem eru hugsuð í stærri verk þar sem hámarks malbikunarbreidd getur verið allt að 16 metrar og einnig minni vélar eins og ABG 2820 þar sem malbikunarbreidd getur verið frá 1,5 metrum upp í allt að 4 metra en slík vél hentar eins og gefur að skilja í smærri verk. Eins og áður

sagði eru malbikunarvélarnar frá Volvo fáanlegar með tvenns konar undirvögnum, annars vegar á beltum og hins vegar á hjólum. Hægt er að fá þessar vélar með mismunandi breiddum á útleggj-urum en „DuoTamp High Density“ útleggjararnir frá Volvo CE þjappa malbikið mjög vel þegar það er lagt sem gerir það að verkum að minna þarf að valta yfirborð malbiks þegar malbikunarvélin hefur unnið sína vinnu.

Ný malbikunarvél á leiðinni

Malbikunarstöðin Höfði hf. hefur fest kaup á nýrri Volvo P7820C malbikunarvél sem er væntanleg til landsins í maí. Hér er á ferðinni öflug malbikunarvél á beltum þar sem malbikunarbreiddin getur verið frá 2,5 metrum upp í 13 metra. Kemur vélin með nýjung sem eru tvö ljósamöstur aftan á vélinni sem gera það að verkum að stjórnandi malbikunarvélarnar getur stjórnað vörubílunum sem

eru með malbikið – hvort þeir eigi að bakka, stoppa o.s.frv. Hægt er að sjá flott myndband um P7820C inn á youtube.com undir Volvo tracked pavers.

Loftorka Reykjavík ehf. fékk afhenta nýja Volvo P6820C malbikunarvél á síðasta ári, þar var á ferðinni fyrsta Volvo malbikunarvélina sem Volvo atvinnutækjasvið hefur afhent til þessa. P6820C er

Framhald á síðu 2 ➔

Framhald af forsiðu →

Volvo malbikunarvél í millistærð sem hentar mjög vel við krefjandi aðstæður og hefur malbikunarvélina staðið vel undir væntingum eiganda og starfsmanna Loftorku í Reykjavík.

Afkastamiklir valtarar

Töluvert framboð er af völturum í framleiðslulínu Volvo CE en hún skiptist í jarðvegsvaltara SD Singel Drum og malbiksvaltara DD Double Drum. eru valtararnir frá Volvo CE fánlegir frá 2,5 tonnum upp í allt að 15 tonn að þyngd.

Fyrstu Volvo jarðvegsvaltararnir hafa nú þegar verið pantaðir og er sá fyrsti, SD115B, væntanlegur til landsins á næstu dögum fyrir Jón & Margeir í Grindavík og Bygg ehf. hefur einnig pantað 13 tonna valtarann Volvo SD135B sem er væntanlegur til landsins í maí. Hefur jafnframt verið pantaður Volvo SD115B á lager en hann ætti að vera kominn til landsins í byrjun sumars.

Er þeim sem vilja kynna sér framleiðslu Volvo CE betur bent á heimasíðu Volvo vinnuvéla á Íslandi eða www.volvoce.is.

Framkvæmdir við Hádegismóa 8

Volvo atvinnutækjasvið Brimborgar hefur stækkað talsvert að umfangi undanfarið ár auk þess sem aðrar rekstrareiningar innan Brimborgar hafa gert það líka.

Framkvæmdir við framtíðarstað Volvo atvinnutækja við Hádegismóa eru byrjaðar, jarðvinna undir húsnæði lokið og steypuvinna í fullum gangi við sökkla, en húsið verður að hluta til uppstept en að stærstu leyti glæsilegt stálgrindarhús. Hönnunarvinna hefur gengið vel við hið nýja húsnæði en að mörgu þarf að hyggja þegar byggja þarf utan um starfsemi sem þjónusta þarf margvísleg atvinnutæki, stór og smá. Er því án efa spennandi tímar fram undan hjá Volvo atvinnutækjasviði Brimborgar.

Vefsíður og samfélagsmiðlar

Heimasíður Volvo atvinnutækja eru samtals fjórar. Fyrir Volvo vinnuvélar www.volvoce.is, Volvo vörubifreiðarnar www.volvo-trucks.is, fyrir Volvo strætisvagna og rútur www.volvobus.is og fyrir Volvo Penta bátavélar www.volvo-penta.is. Jafnframt er haldið úti Facebook-síðu hjá Volvo atvinnutækjum þar sem reynt er að koma á framfæri fréttum og öðru efni er tengist því sem atvinnutækjasviðið er að gera hverju sinni og þeim vörumerkjum sem Volvo atvinnutækjasvið hefur með að gera.

Að lokum vill Kristinn minnst á það að vegna aukinna umsvifa er þörf fyrir góða liðsmenn í hóp fagmanna á Volvo atvinnutækjaverkstæðunum.

Nýtt símanúmer Volvo atvinnutækja er 515 7070.



Volvo jarðvegsvaltari er öflugt vinnutæki. Hægt er að skoða og kynna sér Volvo vinnuvélar á síðunni www.volvoce.is.

Margt breyst á hálfri öld

Þegar Vilberg Ágústsson hóf störf við malbikun árið 1965 grunaði hann ekki að rúmlega hálfri öld síðar yrði hann enn að. Margt hefur breyst á þessum áratugum, sérstaklega vélakostur og malbikið sjálft. Vegfarendur mættu þó sýna meiri tillitssemi.

Starri Freyr
Jónsson
starri@365.is



Einn reyndasti malbikunarmaður landsins er Vilberg Ágústsson en í vor eru 52 ár síðan hann hóf störf við malbikun. Árið 1965 frétti hann að það vantaði mann í grjótmulningsstöðina sem stendur hjá Malbikunarstöðinni. Hann hóf störf þar og ári síðar hjá sjálfri Malbikunarstöðinni. „Þar byrjaði ég sem smyrjari og var einnig að leysa þá af sem keyrðu malbikunarstöðina. Síðan fór ég að vinna á hjólaskóflu við stöðina.“ Árið 1977 hóf hann störf sem verkstjóri úti í götu við malbiksútlögn og þremur árum síðar tók hann við sem yfirverkstjóri og hefur borið þann titil síðan. „Þær voru nú ekki merkilegar vélar sem við höfðum þá miðað við í dag. Vélar voru um þrjú metrar á breidd en þó var hægt að breikka þær upp í sjö metra en sú aðgerð tók hins vegar hálfan til heilan dag. Það var því mjög mikill mokstur á malbikinu ef eitthvað vantaði upp á breidd útlagnarinnar. Núna er bara ýtt á takka og breikkað frá 3 í 6 metra án mikillar fyrirhafnar.“

Hann segist eiga ekkert nema góðar minningar eftir allan þennan tíma sem hann hefur starfað í greininni og um leið eignast fullt af vinum. „Aðbúnaðurinn hefur alltaf verið nokkuð góður hjá okkur. Sérstakur kaffiskúr hefur alltaf verið með í för og við fáum alltaf sendan hádegismat til okkar.“

Fjölbreytt verkefni

Munurinn á malbikinu í dag og þegar Vilberg hóf störf er



Hér er verið að malbika við Asparfell. Myndin er tekin í maí 1974. Ungir menn hlaða gömlu malbiki á vörubíl. Börn fylgjast með í baksýn.

MYND/DAGBLAÐIÐ VÍSIR

hins vegar mjög mikill. „Þegar ég byrjaði voru bara til fjórar tegundir. Í dag eru þær á bilinu 30-40 talsins. Þessa rúmlega hálfu öld sem ég hef starfað í malbikinu hef ég eðlilega komið að mörgum verkefnum, stórum og smáum. Við höfum t.d. lagt raufamalbik fyrir hitalagnir í fótboltavelli og einnig malbikað hlaupabrautir á Laugardalsvelli, á Laugarvatni og Þorlákshöfn og fleiri stöðum.“

Þá malbikuðum við 4. hæðina í bilastæðahúsinu á Hverfisgötu í Reykjavík. Þá þurfti að hífa vél, valtara og allt malbik með krana upp til okkar. Þá sáum við um að malbika bílageymsluna undir 19 hæða turninum í Kópa-

vogi þegar húsið var komið í 11 hæðir. Þar þurfti að keyra 500 tonnum af malbiki með hjóla-skóflum inn í geymsluna þar sem engir vörubílar komust inn.“

Vélakosturinn er auðvitað alltaf að batna með hverju árinu og við það aukast afköstin mjög mikið. Það sama verður ekki sagt um mannfólkið, að sögn Vilbergs. „Það sem hefur versnað mjög mikið með árunum er tillitsleysið í fólki. Mörgum finnst eins og við séum að leika okkur að því að hefta för þeirra. Ég vil biðja fólk að sýna okkur öllum sem verðum í því að laga göturnar í sumar tillitssemi. Það bara flýti fyrir verkunum og við verðum fljótari í burtu.“



Vilberg á ekkert nema góðar minningar úr starfi sínu. MYND/GVA



TOYOTA

ALWAYS A
BETTER WAY

Nýr PROACE Ópreytandi bakhjarl



Verð frá: 3.870.000 kr.

Enn reiðubúnari en áður í hvaða verk sem er

Það er mannlegt að þreytast á löngum vinnudegi og þá er ómetanlegt að geta reitt sig á ópreytandi bakhjarl sem dugar hvað sem á dynur. Komdu og skoðaðu þennan glænýja og fjölhæfa sendibíl sem er þarfasti þjónn hins metnaðarfulla fagmanns.

- Tveggja ára þjónustupakki fylgir með öllum nýjum PROACE.
- Kynntu þér Toyota FLEX, nýja leið til að eignast Toyota bifreið, á www.toyota.is

VILDARPUNKTAR ICELANDAIR MEÐ ÖLLUM NÝJUM TOYOTUM



Toyota Kaupúni
Kaupúni 6
Garðabæ
Sími: 570-5070

Toyota Akureyri
Baldursnesi 1
Akureyri
Sími: 460-4300

Toyota Reykjanesbæ
Njarðarbraut 19
Reykjanesbæ
Sími: 420-6600

Toyota Selfossi
Fossnesi 14
Selfossi
Sími: 480-8000

Sjá nánar um Vildarpunktasöfnun á www.toyota.is
Bíllinn í þessari auglýsingu endurspeglar ekki endilega það verð og þann búnað sem tilgreindur er.
Allar upplýsingar eru birtar með fyrirvara um villur.

Byltingarkennd nýjung

Fagverk verktakar ehf. hafa flutt inn nýjan malbikunarbíl sem notaður verður til holuviðgerða. Malbiksblöndu er dælt í holur með fjarstýrðum armi og sjálfur vörubíllinn er fjarstýrður líka.

Nýi bíllinn er af gerðinni RC Sprider og er framleiddur í Svíþjóð. Þetta er fyrsti bíll sinnar tegundar sem fluttur er hingað til lands,“ segir Vilhjálmur Þ. Matthiasson, framkvæmdastjóri Fagverks, en Fagverk er verktaka-fyrirtæki sem býr yfir bæði tækjakosti og mannafla til að leysa öll malbikunarverkefni. Undanfarin þrjú ár hefur fyrirtækið séð um allar holuviðgerðir fyrir Reykjavíkurborg og mun nýi bíllinn koma þar að góðum notum.

„Bíllinn er hannaður til holuviðgerða og er í raun byltingarkenndur,“ segir Vilhjálmur. Hann lýsir bílnum nánar. „Þetta er Volvo vörubíll með ílát undir malbiksblöndu sem heldur malbikinu heitu. Ílátid er búið dælubúnaði og armi sem er fjarstýrður þannig að dælt er beint ofan í holuna. Þetta er talsverð breyting því áður þurftu menn að moka malbikinu ofan í holurnar en við það tapaðist nokkur hiti úr malbikinu auk þess sem kornakúrfan skemmdist þegar blöndunni var kastað til,“ lýsir hann og bendir jafnframt á að malbikið tapi aðeins um einni hitagráðu á klukkutíma í bílnum sem þyki afar gott.

Einn mesti kostur bílsins er að minni mannskap þarf við verkeið. „Einn maður stjórnar fjarstýringunni meðan annar jafnar efsta lagið á malbikinu. Bíllinn sjálfur er einnig fjarstýrður og því þarf ekki að eyða tíma í að stökkva upp í bíllinn til að færa hann til meðan á viðgerð stendur. Það er bylting fyrir öryggi starfsmanna þegar verið er að færa bíllinn innan um mannskap sem er upptekinn við vinnu sína.

Fagverk fékk Sprider vörubíllinn til landsins fyrir áramót og hefur notað hann nokkuð til malbiksviðgerða nú þegar með góðum árangri. Vilhjálmur hlakkar til að geta notað hann enn meira þegar liður að sumri enda bíður stórt verkefni við holuviðgerðir á götum borgarinnar. „Við munum geta afkastað meiru auk þess sem þetta léttr mjög vinnuna fyrir mennina.“

Vilhjálmur er öllum hnútum kunnugur þegar kemur að malbiki enda fæddur inn í sannkallaða malbiks fjölskyldu. „Fjölskyldan átti í malbikunarfyrirtækinu Miðfelli sem var fyrsta einkarekna malbikunarfyrirtæki landsins, þabba minnr að fyrsta vélin hafi komið 1965 til Miðfells og hjá Miðfelli



Á bílnum er fjarstýrður armur sem dælir malbikinu beint í holurnar.

starfaði öll ættin,“ segir hann glettinn en hann stofnaði Fagverk árið 2004. „Hjá Fagverki starfa 8 frændsystkin sem eru annar ættliður frá Miðfelli og höldum við áfram að byggja ofan á starfsreynslu fyrri kynslóðar og vonandi skilum við henni til þeirrar þriðju síðar.

Meginverkefni fyrirtækisins snúa að malbikun og frægingu á malbiki en Fagverk er einnig byggingaverktaki, sinnir jarðvinnu og snjómokstri en fyrirtækið býr yfir fullbúnum bílum og tækjum í snjómokstur, söltun og söndun.

Nánari upplýsingar á www.malbika.is. Fagverk verktakar ehf. Spóahöfða 18, Mosfellsbæ.



Lítill hiti tapast úr malbikinu með þessari aðferð.



Fagverk
verktakar



Framúrskarandi
fyrirtæki

Atlas Copco



LF 60

LF serían: Léttar og meðfærilegar jarðvegs og malbikspjöppur sem eru hentugar í smærri verk



LG 300

LG línan fæst frá 148 kg upp í 509 kg. Öflug jarðavegspjappa með áfram og bakkgir. Öflug græja sem hentar í flest verk



LH 804

Gríðarlega öflug 820 kg jarðvegspjappa með fjarstýringu. Hentug td í stærri verk með erfiðu aðgengi



DYNAPAC

 **KRAFTVÉLAR**

Dalvegur 6-8 • 201 Kópavogur • Sími 535 3500
Draupnisgata 6 • 603 Akureyri • Sími 535 3526
www.kraftvelar.is • kraftvelar@kraftvelar.is

Samskeytalausar viðgerðir

GSG ehf. býður samskeytalausar viðgerðir á holum, sprungum og röngum vatnshalla í malbiki.

Porvarður Kristjánsson, framkvæmdastjóri hjá GSG ehf., segir sérsvið fyrirtækisins vera geislahitun í malbiksviðgerðum

„Við notum svokallaðan gashlemm í viðgerðirnar en með honum getum við hitað upp malbikið í kringum skemmdirnar. Þegar heitt malbik mætir heitu malbiki verða samskeytin ekki sjáanleg. Þegar þessari aðferð er beitt brotnar síður upp úr samskeytum og vatn kemst ekki undir viðgerðirnar.“

Hægt er að hólfa hlemminn niður í mismunandi stærðir og þannig er hægt að eiga við ólíkar skemmdir. Hitanum er stýrt svo nýja malbikið bindist því gamla fullkomlega.

„Á meðan á viðgerð stendur kviknar og slokknar á hlemminum svo malbikið brenni ekki. Það er mikilvægt að gamla malbikið brenni ekki vegna þess að þá er ekki hægt að endurnýta það með nýju malbiki. Þegar nýju malbiki hefur verið bætt við er viðgerðin jöfnuð út í rétta hæð og að lokum er farið yfir með valtara. Útkoman



„Við notum svokallaðan gashlemm í viðgerðirnar en með honum getum við hitað upp malbikið í kringum skemmdirnar.“

er samskeytalaus malbiksviðgerð sem stenst allar kröfur og endist vel.“

„Við tökum að okkur malbikun á vegum, heimreiðum, plönnum og malbikum einnig göngu- og hjólastiga, hraðahindranir og rampa. Þegar aðstæður leyfa ekki varanlegar viðgerðir, til dæmis yfir

vetrartímann, er hægt að gera við til bráðabirgða. GSG sérhæfir sig einnig í öðrum þjónustubáttum svo sem málun á bílastæðum, vélsópun og þvotti, lóðaðþjónustu og fleiru.“ segir Þorvarður. „Það er öllum velkomið að hafa samband og við gerum viðkomandi tilboð í verkið.“

GSG

- MÁLUN BÍLASTÆÐA
- VÉLSÓPUN OG ÞVOTTUR
- MALBIKSVIÐGERÐIR
- LÓÐAÐÞJÓNUSTA
- RAFBÍLASTÆÐI

www.gsg.is ☎ 588 4800

MALBIK OG VÖLTUN hf

Áratuga reynsla, öll almenn malbikun!



MALBIK OG VÖLTUN
892 3524 • 892 3549



Lokað fyrir umferð á Kalkofnsvegi

Kalkofnsvegur milli Hverfisgötu og Geirsgötu hefur verið lokaður fyrir umferð tímabundið vegna framkvæmda.

Til að draga úr áhrifum lokunar hefur Tryggvagötu verið breytt í tvístefnuakstur, en á hluta hennar hefur verið einstefna vegna framkvæmda við Straujárnið eins og byggingin Hafnarstræti 19 hefur verið kölluð.

Strætó sem ekið hefur úr Lækjargötu upp á Hlemm ekur nú um Hverfisgötu í stað Sæbrautar. Sama gildir um akstur frá Hlemmi.

Þetta hefur þó nokkur áhrif á umferð í miðborginni í sumar enda verður umferð ekki hleypt á gatnamót Geirsgötu og Kalkofnsvegur á ný fyrr en í ágúst. Fyrst í stað verða þar þrengingar en gatnamótin verða að fullu frágengin í nóvember.

Á verk tíma verða tímabundnar þrengingar og hjáleiðir. Ökumenn eru því beðnir um að gefa sér tíma þegar þeir eiga leið um þetta svæði.



Flestir bílar á Íslandi og Ítalíu miðað við höfðatölu

Það mæðir mikið á vegum landsins en samkvæmt skýrslu Opplýsningsrodet for Veittraffikken (OVF) sem kom út árið 2015 eiga íbúar Íslands og Ítalíu flestar bifreiðar miðað við höfðatölu. Sagt er frá þessu í norska blaðinu Bileiere Norge og á vef FÍB, fib.is

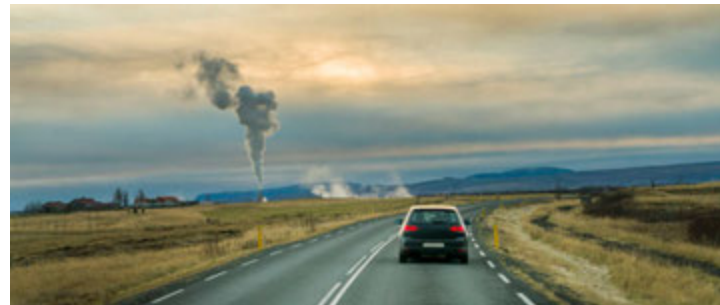
Í báðum þessum löndum eru 1,6 einstaklingar um hvern bíl. Í Evrópu eru að meðaltali 2,4 einstaklingar um hvern bíl. Í Ameríku eru 3,7 einstaklingar um hverja bifreið og í Afríku eru þeir 45. 58,5 einstaklingar eru um hverja bifreið á Indlandi.

Séu Norðurlandþjóðirnar skoðaðar sérstaklega kemur í ljós að Finnar eru í öðru sæti á eftir Íslendingum en þar eru 1,9 um hverja bifreið. Í Noregi er 2,1 á hvern bíl, í Svíþjóð 2,2 og í Danmörku eru þeir 2,5.

Fleiri ferðamenn á vegum úti

Umferð um vegi landsins hefur ekki farið varhluta af fjölgun ferðamanna til landsins. Rannsóknir á vegum Vegagerðarinnar benda til að í fyrra hafi um 960 þúsund ferðamenn nýtt sér bilaleigubíla á landinu sem eru töluvert fleiri en árin þar á undan. Sem dæmi þá virðast um 480 þúsund þeirra hafa leigt sér bíl árið 2014. Samkvæmt upplýsingum frá Vegagerðinni er áætlað að tólf sinnum fleiri ferðamenn hafi leigt bíl yfir helstu vetrarmánuðina í fyrra en árið 2009, eða um 166 þúsund manns á mótí 13-14 þúsund. Um helmingur þeirra sem leigðu bíl ók að meðaltali um 1.700 km í þá daga sem þeir dvöldu á landinu, en það gera um 230 km á dag.

Áætlað er að ferðamenn frá Bandaríkjunum séu stærsti hluti þeirra sem taka bíl á leigu, eða 24% af heildinni. Í fyrra komu um 1.300 bílar á dag til Þingvalla í júlí og ágúst á síðasta ári en mun færri komu þangað í janúar, eða um 329 bílar á dag.



Umferð eykst í takt við fjölgun ferðamanna. NORDICPHOTOS/GETTY

Vörur til gatnagerðar



Flotkarmur JS 20



Brunnlok JS 21 með lás og pakkingu. Mest notað í flotkarm JS20.



Brunnrist JS 53, með lás og pakkingu. Passar í alla 60 cm brunnkarma Járnsteypannar.



Flotniðurfall JS 84 - val um tvær gerðir af ristum



Spindilhús með loki sex gerðir



Niðurfall JS 350



Kúluristar fjórar gerðir



Trjáríst Y 600



Flotkarmur JS 46. 40 cm brunnkarmur fyrir þunga umferð. Val um lok JS 47 eða rist JS 48.

jarnsteypan.is

JÁRNSTEYPAN

Gjáhella 4 • 221 Hafnarfjörður • Sími 552 4407

Fagmennska og framþróun

Malbikunarstöðin Höfði hf. sinnir fjölbreyttum verkefnum víða um land. Áhersla er lögð á umhverfisvænar lausnir og rannsóknir.

Malbikunarstöðin Höfði hf. er gamalgróið fyrirtæki sem stendur á gömlum merg Malbikunarstöðvar Reykjavíkurborgar. Hér innanbúðar þúum við að mikilli reynslu og þekkingu,“ segir Halldór Torfason framkvæmdastjóri Malbikunarstöðvarinnar Höfða.

Fyrirtækið rekur bæði grjótmulningsstöð og malbikunarstöð að Sævarhöfða 6-10 og annast útlögn á malbiki. Stærstu verkefni eru unnin fyrir Vegagerðina, Reykjavíkurborg og stærstu sveitarfélög landsins en auk þess sinnir Malbikunarstöðin Höfði fjölbreyttum verkefnum fyrir fyrirtæki og einstaklinga. Á veturna sinnir fyrirtækið snjórúðningi og söltun gatna.

Öflug rannsóknarstofa

Malbikunarstöðin Höfði er framarlega í tæknipróun til að lágmarka mengun.

Fyrirtækið framleiðir malbik við bestu fáanlegu tækni (BAT) sem hægt er að fá í Evrópu og stuðlar þannig að því að lágmarka umhverfisáhrif af framleiðslunni. Fyrirtækið hyggst minnka útblástur CO₂ á næstu árum til að mæta kröfum samþykktar um loftslagsmál. Starfsfólk rannsóknarstofunnar annast eftirlit með stýringu á umhverfisþáttum fyrirtækisins.

Á rannsóknarstofu fyrirtækisins fer fram þróun á samsetningu og blöndun efna í malbik.

„Það má líkja því að búa til malbik við kökubakstur. Við samsetningu hráefna þarf uppskrift til þess að fá sem besta útkomu í samræmi við kröfur kaupandans,“ segir Halldór. „Við vinnum að umhverfisvænum lausnum og því eru rannsóknir mikilvægur þáttur í starfsemi okkar. Malbik er einfalt efni, samsett úr steinefnum og biki (asphalt) sem er náttúrulegt efni. Við höfum verið að þróa og betrubæta það sem við þegar þekkjum en einnig komið fram með nýjungar. Rannsóknarteymið annast einnig eftirlit með framleiðslunni og öll efni sem koma inn, og einnig þau sem fara út, eru rannsökuð. Við erum með vottað gæðakerfi og vottað umhverfisstjórnunarkerfi og þá er í undirbúningi vottun á öryggis- og heilbrigðiskerfi.“

Standast ströngustu kröfur

Ólíkar tegundir malbiks eru notaðar í göngustíga og þungar umferðaræðar. Halldór segir notkun á endurunnu malbiki mögulega og leyfilegt sé að nota gamalt malbik til íblöndunar við nýtt, standist það kröfur.

„Við höfum mikinn áhuga á því að auka notkun á endurunnu mal-

biki en malbik er 100% endurvinnanlegt efni. Á lóðinni okkar reukum við tvær malbikunarstöðvar og getur önnur þeirra framleitt malbik með endurunnu malbiki en þá er hluti af gömlu malbiki notaður sem íblöndunarefni í nýtt. Við höfum framleitt og notað endurnnið malbik síðastliðin þrjú ár, í fjölmarga hjóla- og göngustíga og plön.

Það fer þó eftir eðli verkefna hver áhugi kaupandans er og það er himinn og haf milli uppskriftanna sem notaðar eru í stíga og þungar umferðaræðar. Strangar kröfur eru gerðar til hráefnanna sem fara í viðkomandi malbikstegund og svo gerðina sjálfa. Þessar kröfur eru settar fram af eiganda vegarins sem oftast er ríkið eða sveitarfélögin. Kröfurnar til stórra umferðaræða eru mjög miklar og sömu kröfur og gerðar eru annars staðar í Evrópu varðandi slitþol, frostþol og styrk.

„Það er ekkert skritið að varkárni sé gætt þegar leggja á malbik á þungar umferðaræðar. Ábyrgðaraðli viðkomandi vegar þarf að vita hundrað prósent hvaða efni er verið að nota í veginn og það er ekki alltaf vitað með gamalt malbik sem kemur hingað inn. Þetta er skiljanlegt, en það er heimilt að nota gamalt saman við nýtt ef öruggt er að það



Halldór Torfason, framkvæmdastjóri Malbikunarstöðvarinnar Höfða.
MYND/ANTON BRINK

standist kröfur. Þá er einnig mikill áhugi á að koma ýmsum úrgangi í malbiksvinnsluna, svo sem gleri og gúmmí. Við höfum ekki farið

út í viðamiklar rannsóknir á því enn sem komið er en fylgjumst vel með því sem er að gerast í þessum efnun erlendis.“

Kraftfag býður upp á fyrsta flokks þjónustu varðandi allt sem við kemur malbikun og gatnaframkvæmdum.



Gerum verðtilboð:

- Við bjóðum aðstoð og ráðleggingar varðandi val á lausnum fyrir viðskiptavini
- Ástandsskoðanir og úttektir
- Malbikun gatna, bílastæða og göngustíga
- Malbiksviðgerðir, sprungufyllingar og aðrar lagfæringar
- Gröftur og uppúrtekt á gömlu malbiki eða steypu
- Jarðvinna, lagnavinna og undirbúningur vegna malbikunar

Tökum að okkur verkefni fyrir einstaklinga, húsfélög, fyrirtæki, verktaka og sveitarfélög.

KRAFTFAG

Sími 8965332 | kraftfag@simnet.is | Óseyri 2 | 600 Akureyri



CARNEHL
FAHRZEUGBAU

Carnehl malarvagnar
í öllum stærðum og gerðum.



Vinnuvélar

Tækjamiðlun Innflutningur Sala

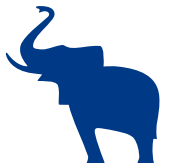
Vinnuvélar- tækjamiðlun ehf // Kistumel 2 // 116 Reykjavík // Sími 480 0444 // vinnuvelar@vinnuvelar.is // www.vinnuvelar.is

MALARVAGNAR GÁMAGRINDUR FLATVAGNAR

SCHMITZ CARGOBULL á talsvert af notuðum uppþökutækjum á lager sem Hrauntak getur boðið á góðu verði, svo sem malarvagna, kæli- og frystivagna, gámagrindur og flatvagna.

authorized
ServicePartner of

SCHMITZ
CARGOBULL



HRA
NTAK
www.hrauntak.is
HRAUNTAK

HRAUNTAK - SKÚTUVOGI 8 - S. 580 1500 - WWW.HRAUNTAK.IS

Við elskum malbik

Malbikunarstöðin Hlaðbær-Colas hefur malbikað öll jarðgöng og flesta flugvelli á landinu síðustu tuttugu árin. Undanfarið hefur tækjakostur fyrirtækisins verið endurnýjaður. Nýjar malbikunarstöðvar og valtarar.

Gunnar Örn Erlingsson, sviðsstjóri framkvæmdadeildar, segir að verkefnastaða fyrirtækisins sé mjög góð og mörg spennandi verk framundan. „Strax eftir páska byrjum við að malbika Norðfjarðargöng og reiknum með að í þau fari um 17 þúsund tonn af malbiki og í kjölfarið byrjum við á jarðgöngum við Bakka á Húsavík. Síðan erum við að byrja að yfirleggja báðar flugbrautirnar og flugvélástæði fyrir flugvélar á Keflavíkflugvelli. Vegagerðin var svo nýlega með útbod á verkefnum næstu mánaða og við erum að vinna í því núna,“ segir Gunnar.

„Við erum nær eina fyrirtækið sem hefur malbikað jarðgöng á Íslandi síðustu tuttugu árin og höfum auk þess séð um að malbika flesta flugvelli á landinu. Við sinnum stórum sem smáum verkefnum og höfum unnið mikið fyrir Vegagerðina og sveitarfélög um allt land,“ upplýsir Gunnar.

Nýr tækjakostur

Tækjakostur Hlaðbæjar-Colas er sá besti sem völ er á. Nýlega voru tvær nýjar malbikunarstöðvar teknar í notkun, önnur er við Keflavíkflugvöll en hin er

færanleg og nýttist m.a. við jarðgangavinnu. „Við höfum endurnýjað og bætt við tækjaflotann síðasta árið og innan skamms fáum við svokallaðan malbiksmatara sem verður sá eini sinnar tegundar á landinu. Hann er millistig á milli malbikunarvélarinnar og vörubíllanna,“ útskýrir Gunnar.

Endurvinnna malbik

Hlaðbær-Colas hefur tekið við malbiksafgöngum um arabíl og hefur staðið að þróunarverkefni sem snýr að endurvinnslu malbiks. „Við viljum endurnýta það að fullu. Við höfum m.a. notað endurunnið malbik í göngustíga í samvinnu við Grindavíkurbæ, t.d. í kringum Grindavík og við Bláa lónið.“

Spurður um ástand vega á landinu segist Gunnar vera bjartsýnn í þeim efnum. „Sveitarfélögin eru almennt að gefa í og eftir erfða tíð er farið að huga betur að ástandi vega, til dæmis hefur Reykjavíkurborg nær tvöfaldað sitt framlag til malbikunar. Ráðamenn sjá að þörfin fyrir nýtt malbik er komin að þolmörkum, eins og allir sjá sem keyra um götur borgarinnar. Það gengur ekki að horfa á gatna-kerfið grotna niður, það er allt of



Nýja malbikunarstöðin er glæsileg. Hún er staðsett við Keflavíkflugvöll. MYND/HLYNUR ÞÓR HJALTASON

mikið í húfi. Íbúarnir eru ósáttir og göturnar verða að vera í lagi.“

Innleiða gæðakerfi

Hlaðbær-Colas vinnur stanslaust að umbótum og hefur innleitt gæðakerfin ISO14001 og OHASA 18001. „Annað snýr að umhverfsvottun og í því felst m.a. að taka betur tillit til umhverfis, spara olíu og takmarka útblástur. Við viljum líta okkur nær

hvað þetta varðar. Til að fá þessa vottun er fyrirtækið reglulega tekið út af BSI. Hitt snýr að öryggi og heilsu starfsmanna og öðrum sem vinna með okkur. Við viljum gæta fyllsta öryggis þar sem þetta getur verið stórhættuleg vinna, sérstaklega þegar við erum að malbika umferðargötur.

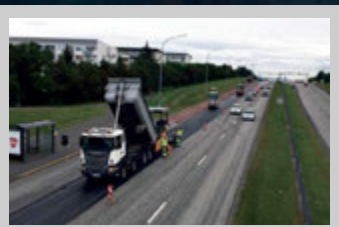
Við erum einnig sífellt að þróa malbikið betur og vinna að því að

lengja endingu þess,“ segir Gunnar.

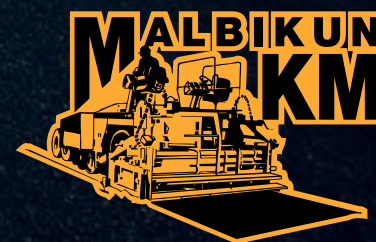
Malbikunarstöðin Hlaðbær-Colas býður upp á fyrsta flokks þjónustu varðandi allt sem viðkemur malbikun og gatnaframkvæmdum almennt. Fyrirtækið leggur mikla áherslu á að aðstoða viðskiptavini og veita þeim faglega ráðgjöf varðandi verkefni og úrbætur, hvort sem það er fyrir einstaklinga, húsfélög, fyrirtæki, verktaka eða sveitarfélög.

GÆÐI – REYNSLA – FAGMENNSKA

Sinum malbiksverkefnum um land allt
Úttekt og ástandsskoðun fyrir sveitafélög og einstaklinga
Áratuga reynsla
Vottað Gæðakerfi frá SI



FYLGDU OKKUR
Á FACEBOOK (MALBIKUN)





NORÐURBIK



Við erum á Facebook
Nordurbik

- **NORÐURBIK** hefur tvær færanlegar malbikunarstöðvar sem einfalt er að flytja hvert á land sem er án mikillar fyrirhafnar.
- **NORÐURBIK** býr yfir margra ára reynslu í framleiðslu á malbiki fyrir m.a. flugvelli, götur, bílaplön og stíga.
- **NORÐURBIK** framleiðir kalt viðgerðarmalbik sem hefur m.a. reynst mjög vel til holuviðgerða.
- **NORÐURBIK** er eini óháði framleiðandi malbiks á Íslandi.

Norðurbik ehf · Ægisnesi 2 · 603 Akureyri · nordurbik@simnet.is · 896-1334 & 896-1340

Fliegl vagnar í Malbikið



Fliegl Push-Off vagnar og pallar



Fliegl Thermo vagnar



Allir vagnar frá Fliegl eru sérhannaðir fyrir 6 og 10 hjóla dráttarbíla



Rafn A. Guðjónsson

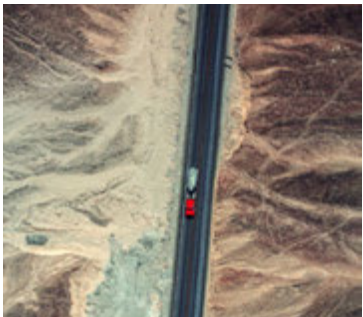
Helluhraun 4, Hafnarfirði
s. 565 2727 • gsm 892 7502 • www.rag.is



Plast í götum fram tíðarinnar

Hjá hollenska fyrirtækinu Volker Wessels eru á þrjónunum áætlanir um að endurvinnna plast í gatnagerð. Með því vonast Hollendingarnir til að minni tími fari í lagningu veganna og eins minnki viðhald til muna. Plastvegirnir eigi einnig að endast lengur en malbikaðir vegir. Á volkerwessels.com segir að VolkerWessels, Wavin og Total vinni saman að frekari þróun á hugmyndinni.

Einn af kostum þess að nota plast til vegagerðar telur Volker Wessels vera að plastvegur þoli miklar hitabreytingar eða allt að 40 gráðu frost og upp í 80 gráðu hita á Celsíus. Þá eigi yfirborðið ekki að eyðast eins hratt og malbik og endist plastvegurinn jafnvel þrisvar sinnum lengur en malbikaður vegur. Plastvegurinn verði lagður í bútum ofan á sandgrunn og taki framkvæmdirnar því skemmri tíma en hefðbundin vegagerð. Holrúm inni í plastblokkinni gæti nýst undir lagnir og rör. Nánar má lesa um verkefnið á volkerwessels.com.



Lengsti bílvegur heims

Pan-American þjóðvegurinn er lengsti bílvegur heims samkvæmt heimsmetabók Guinness. Hann nær yfir 30 þúsund kílómetra. Þó er ekki hægt að aka hann allan í einum rykk þar sem á honum miðjum er um 100 km eyða milli Panama í Mið-Ameríku og Kólumbíu í Suður-Ameríku, sem kallast Darién Gap.

Vegurinn liggur um ótrúlega fjölbreytt landslag og veðurbelti, allt frá þykkum frumskógum til eyðimarkna. Sumir hlutar vegarins eru aðeins færir á vissum tímum ársins og sumir kaflar hans eru hættulegir yfirferðar.

Hugmyndin að veginum sem liggja átti frá öðrum enda Ameríku til hins vaknaði fyrst árið 1889 en þá voru uppi áform um að byggja lestarkerfi á þessari leið. Sú hugmynd varð þó aldrei að veruleika. Það var loks í júlí 1937 að skrifað var undir samkomulag Ameríkurríkja um lagningu vegarins en Mexíkó varð fyrst allra til að klára sinn hluta vegarins árið 1950.

Norðurhluti vegarins liggur um níu lönd: Kanada, Bandaríkin, Mexíkó, Gvatemala, El Salvador, Hondúras, Nikaragva, Kosta Ríka og Panama.

Suðurhluti vegarins liggur um átta lönd: Súrínam, Gvæjana, Venesúela, Kólumbíu, Ekvador, Perú, Chile og Argentínu.

Enn er unnið við Borgarfjarðarbrú

Enn er verið að vinna að endurbótum á Borgarfjarðarbrú og er önnur akreinin lokuð og umferð stýrt með umferðarljósum. Viðgerðir munu standa yfir fram til 20. júní en byrjað var á þessum framkvæmdum fyrst árið 2012. Brúin er 520 metra löng en hún var opnuð umferð árið 1981. Umferðin hefur gengið vel yfir brúna þrátt fyrir tafir.

Borgarfjarðarbrúin var lengi baráttumál bæði íbúa í Borgarnesi og á öllu Snæfellsnesinu. Þess utan stytta brúin leiðina um hringveginn norður til Akureyrar. Leiðin frá Reykjavík til Borgarness styttist um 28 km. Framkvæmdir við brúna hófust árið 1975. Halldór E. Sigurðsson, fyrrverandi samgönguráðherra, barðist hatramlega fyrir smíði brúarinnar og klippti á borðann þegar hún var vígð.



Seljum öll tæki til malbiksframkvæmda og malbiksviðgerða.



Wendel

Tangarhöfða 1
110 Reykjavík

Sími 551 5464
Fax: 551 4531

wendel@wendel.is
www.wendel.is