

Fyrsta heimilið

FÖSTUDAGUR

16. JÚNÍ 2017

Kynningar: Framtíðin BYKO Kjaran ELKO IKEA





Hrólfur Andri Tómasson, framkvæmdastjóri Framtíðarinnar, og Magnús Rúnar Hjartarson þjónustustjóri segja viðtökurnar við nýju lánum hafa verið mjög góðar. MYND/ANTON BRINK

Nútímalegt láanafyrirtæki

Framtíðin er lánafyrirtæki, stofnað með það að markmiði að bjóða upp á nýjar vörur á íslenskum lánamarkaði sem einfalt og þægilegt er að nálgast. Fyrirtækið býður upp á námslán, húsnæðislán og almenn lán.

Víð byrjuðum að veita námslán árið 2015 en nýlega vikkuðum við starfsemina út og fórum að veita húsnæðislán ásamt almennum lánum til ýmissa nota,“ segir framkvæmdastjórinn, Hrólfur Andri Tómasson. „Við leggjum okkur fram við að veita framúrskarandi þjónustu og samkeppnishæf kjör.“

Húsnæðislánin eru hugsuð sem viðbótarlán. „Fólk tekur lán hjá lífeyrissjóði eða banka upp að því marki sem það er hægt. Lífeyrissjóðirnir lána til dæmis allt að 75 prósent af kaupverði eignar og bankarnir 80 til 85 prósent. Hjá okkur er svo hægt að fá viðbótarlán upp í 90 prósent af kaupverði eignarinnar,“ útskýrir Hrólfur, en gerð er krafa um að lágmarki 10 prósent eigið fé.

En fyrir hverja eru húsnæðislánin hugsuð? „Þau standa öllum til boða en við höfum ekki síst verið að horfa til yngra fólks og fyrstu kaupenda,“ segir Hrólfur og tekur dæmi: „Það er til dæmis mikið af ungu fólki með góðar tekjur sem vantar þessar sjö til átta milljónir sem oft þarf til að kaupa íbúð og komast inn á markaðinn. Þá getum við komið að gagni.“

Framtíðin opnaði fyrir húsnæðislánin og almennu lánin í byrjun maí og hafa viðtökurnar að sögn Hrólfs verið vonum framfar. „Síminn hefur ekki stoppað og við höfum þegar bætt við okkur mannskap til að sinna fyrirspurnum og umsóknum.“

Að sögn Hrólfs eru almennu

lánin óverðtryggð upp að einni milljón. Þau má til dæmis nota til bílakaupa, endurbóta eða til að borga niður aðrar skuldir. „Fólk sækir um á netinu, umsóknarferlið er 100 prósent rafrænt og svarið berst á örfáum mínútum.“

Námslánin sem Framtíðin hefur veitt síðastliðin tvö ár eru fyrst og fremst hugsuð sem viðbót við lán frá LÍN. „Hugmyndin er að fólk fari fyrst til LÍN enda eru þau lán á mjög hagstæðum vöxtum. Þeir sem hins vegar eiga ekki rétt á láni frá LÍN, t.d. út af tekjuskurðingu, geta sótt um hjá okkur,“ segir Hrólfur, en ólíkt bönkum sem veita námsmönnum yfirdrátt í slíkum tilfellum þarf ekki að byrja að greiða af námslánum Framtíðarinnar fyrir en sex mánuðum eftir að námi lýkur. Að sögn Hrólfs getur fólk sem er í dýru námi erlendis líka þurft á viðbótarláni að halda þar sem LÍN lánar aðeins upp að ákveðnu marki. Þá komi Framtíðin sér vel.

Öll samskipti á netinu

Öll samskipti við Framtíðina fara fram í gegnum netið og í gegnum síma. „Fólk sækir um öll lán á umsóknarvefnum okkar og skilar gögnum rafrænt. Öll samskipti fara svo fram í gegnum net og síma. Fólk þarf því aldrei að koma til okkar sem mörgum þykir kostur,“ segir Hrólfur. Hann segir æ fleiri orðna vana því að afgreiða sig með ýmskonar varning upp á eigin spýtur á netinu. „Það á enn sem komið er kannski meira við um ungt fólk en margir sem eldri

Keypt er 40 milljóna króna íbúð með 26 milljóna láni frá lífeyrissjóði

	Grunnlán frá lífeyrissjóði	Viðbótarlán frá Framtíðinni	SAMTALS
1. Ef kaupandi kemur með 4 milljónir í eigið fé			
Lánsfjárhæð	26.000.000 kr.	10.000.000 kr.	36.000.000 kr.
Vextir	3,25%	6,96%	4,28%
Fyrsta greiðsla	97.355 kr.	71.143 kr.	168.498 kr.
1. Ef kaupandi kemur með 6 milljónir í eigið fé			
Lánsfjárhæð	26.000.000 kr.	8.000.000 kr.	34.000.000 kr.
Vextir	3,25%	6,89%	4,11%
Fyrsta greiðsla	97.355 kr.	56.645 kr.	154.000 kr.
1. Ef kaupandi kemur með 8 milljónir í eigið fé			
Lánsfjárhæð	26.000.000 kr.	6.000.000 kr.	32.000.000 kr.
Vextir	3,25%	6,80%	3,92%
Fyrsta greiðsla	97.355 kr.	42.274 kr.	139.629 kr.

(1) Útreikningar miðast við 40 ára verðtryggt jafngreiðslulán frá lífeyrissjóði og 25 ára verðtryggt jafngreiðslulán frá Framtíðinni.

“Fólk sækir um öll lán á umsóknarvefnum okkar á heimasíðunni og skilar gögnum rafrænt. Öll samskipti fara svo fram í gegnum net og síma.

Hrólfur Andri Tómasson

eru hafa ekki síður komist upp á lag með það. Markmiðið okkar er að vefurinn sé það einfaldur að fólk geti þjónustað sig sjálft þar inni. Ef einhverjar spurningar vakna þá erum við hins vegar fljót að svara og leggjum okkur fram um að veita hraða og persónulega þjónustu.“

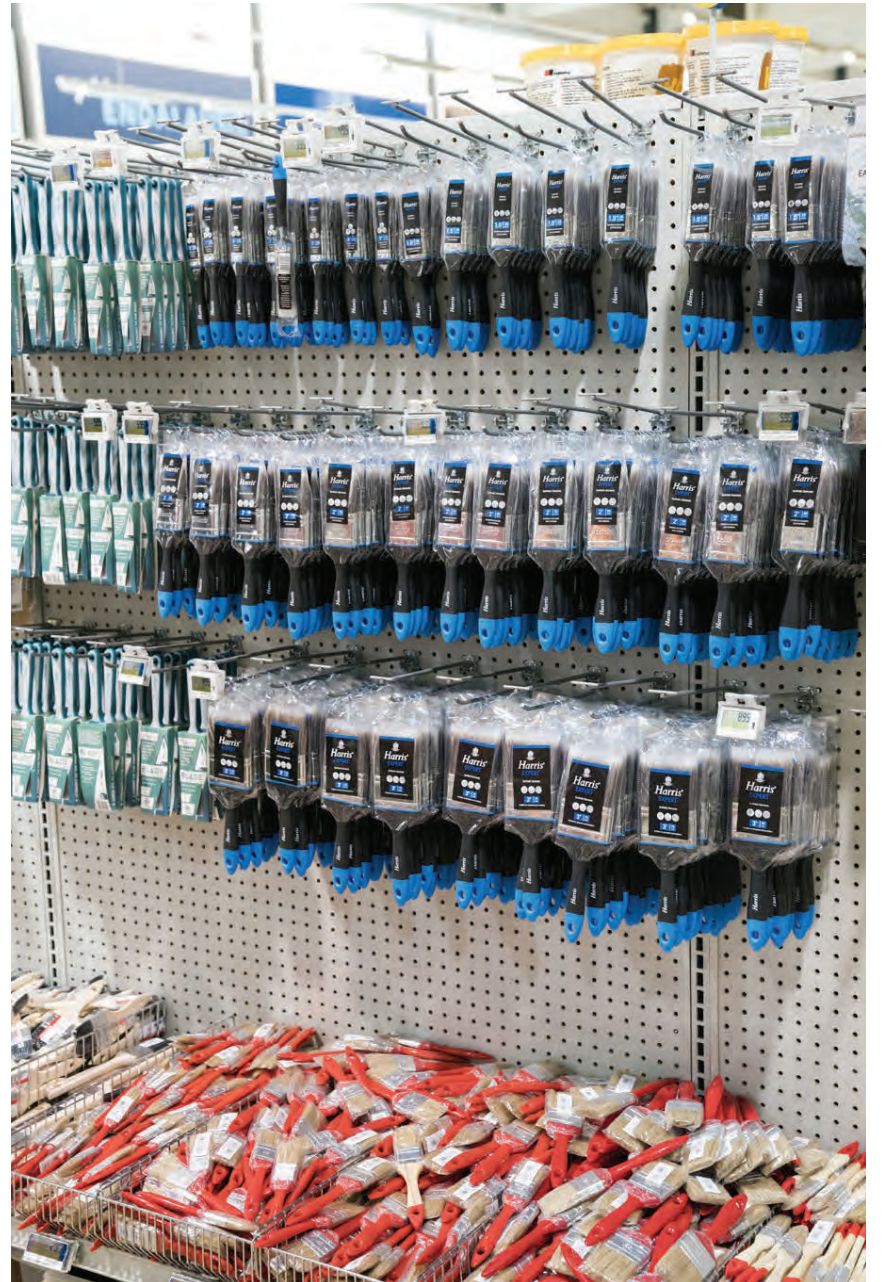
Framtíðin á sér að sögn Hrólfs ýmsar erlendar fyrirmyndir, m.a. frá Bretlandi, Evrópu og Bandaríkjunum, en í þessum löndum hafa lánveitingar í auknum mæli

verið að færast frá bönkum til sérhæfðra tækifyrirtækja. „Við horfum meðal annars til fyrirtækis í Kaliforníu sem heitir SoFi en það byrjaði einmitt að veita námslán og færði sig svo yfir í önnur lán. Þá má nefna að þriðji stærsti fasteignalánveitandinn í Bandaríkjunum starfar eingöngu á netinu. Við erum því ekki að finna upp hjólið heldur fylgjumst við vel með því sem er að gerast erlendis og leitumst við að bjóða upp á nýjungar hér heima.“

**Draumaeignin mín er
við _____ (götuheiti) . Það er
margt frábært við**

**_____ (nafn á hverfi) , en _____ (nafn á stað)
er klárlega í uppáhaldi.
Svo er líka stutt í
_____ (staður sem þú sækir oft) sem er
mikill kostur.**

**þín framtíð
þitt húsnæðislán
framtidin.is**



Frískaðu upp á heimilið

Í verslunum BYKO fæst hágæða málning frá Málningu og Gjoco. Þar má einnig finna mikið úrval af vönduðum málningarverkfærum fyrir fagmenn jafnt sem heimilið. Reynslumiklir starfsmenn starfa í BYKO sem taka vel á móti viðskiptavinum og leiðbeina með næstu skref.

Að mála er eflaust ódýrasta og einfaldasta leiðin til að fríska upp á heimilið og gjörbreyta því. Verslanir BYKO bjóða upp á mikið úrval af gæða málningu og málningarvörum fyrir fagfólk jafnt sem heimili, segir Ágúst Bjarki Jónsson, svæðisstjóri málningardeildar BYKO í Breiddinni.

„Við seljum hágædamálningu frá Málningu, sem er íslensk framleiðsla, og einnig frá norska framleiðandanum Gjoco. Um leið bjóðum við upp á öll þau efni sem þarf til málunar innan- og utan-húss, s.s. grunna, spartl, málningu, lökk, gólflokk, viðarvörn, þak-málningu, bæs, spreng og húsgagna-olíur.“

Í Breiddinni má líka finna gott og mikið úrval af vönduðum málningarverkfærum, segir Ágúst. „Þar má nefna nauðsynleg verkfæri á borð við pensla, rúllur, skóft, bakka, sköfur, yfir- og undir-breislur og svo mætti lengi telja. Í raun má segja að í verslun okkar sé einfaldlega allt sem til þarf á einum stað.“

Framúrskarandi starfsfólk

Í Breiddinni, eins og í öðrum verslunum BYKO, starfa bæði fag-lærðir iðnaðarmenn og menn með mikla reynslu í faginu, að sögn Ágústs. „Við erum einfaldlega með framúrskarandi starfsfólk með langan starfsaldur og við búum því að mikilli reynslu og þekkingu á þessu sviði sem við miðlum til við-



„Við seljum hágædamálningu frá Málningu, sem er íslensk framleiðsla, og einnig frá norska framleiðandanum Gjoco,“ segir Ágúst Bjarki Jónsson, svæðisstjóri málningardeildar BYKO í Breiddinni. MYNDIR/EYÞÓR

skiptavina með faglegri ráðgjöf og góðri þjónustu.“

Verslunin í Breiddinni hefur stærstu málningardeild verslana BYKO og því lagt mikið upp úr þjónustu, góðu vöruúrvali og góðu

verði, segir Ágúst. „Hér getum við blandað alla liti. Viðskiptavinir geta komið með hluti að heiman sem við getum skotið á með litaskanna og blandað málningu í sama lit. Það er ekki óalgengt að fá

hingað inn litrika bangsa til að ná sama lit fyrir barnaherbergið.“

Í dag er mótt málning vinsæl á vegg segir Ágúst. „Við erum með mjög góða málningu frá Gjoco sem heitir ROM Supermatt. Þetta er

mótt akrýl vegg- og loftmálning með gljástig 1. Hún gefur yfirborðinu hágæða matta áferð og er mjög þægileg og auðveld í notkun. Hún þekur líka frábærlega sem skiptir miklu máli.“

Laus við leysiefni

Gjoco býður einnig upp á Bliss innimálningu sem er sérstaklega þróuð með heilsu viðskiptavina í fyrirrími, að sögn Ágústs. „Hún er laus við leysiefni og er lyktar-lítill þar sem uppgufun er lítill sem engin. Barnshafandi konur, ofnæmis- og astmasjúklingar og lítill börn eru einstaklega viðkvæm fyrir slíkri uppgufun. Því mæla t.d. astma- og ofnæmissamtök Noregs (NAAF) með Bliss málningunni frá Gjoco. Bliss málningin er líka merkt með Svansmerkinu og Blóminu, sem er umhverfismerki ESB.“

Á vef BYKO má finna flestar þær tegundir af málningu og málningarfyllgihlutum sem verslunin selur og hægt er að ganga frá kaupum þar og láta senda vörur heim gegn vægu gjaldi. „Vefverslun er klárlega framtíðin í verslun á Íslandi og við erum að vinna í því að gera enn betur í þeim málum. Í framtíðinni á viðskiptavinurinn að geta nálgast allar þær upplýsingar á vefnum sem hann getur fengið í dag beint frá okkur hér á staðnum.“

Nánari upplýsingar má finna á www.byko.is.



9 l.

9 l.

GJØCO**INNIMÁLNING**

GJØCO PROFF, Vatnsþynnaleg og umhverfisvæn plastmálning. Notast á flest alla fleti innandyra t.d. spónaplötur, gips, múr og steinsteypu.

7.295 kr.

80602509

GJØCO**LOFTAMÁLNING**

GJØCO PROFF, Vatnsþynnaleg og umhverfisvæn mött plastmálning. Notast á loft eða sem grunnur á alla fleti innandyra t.d. spónaplötur, gips, múr og steinsteypu.

7.295 kr.

80602809

**VIÐ ERUM
MEÐ ÁRATUGA
REYNSLU**

-spurðu okkur

**BLÖNDUM
ALLA LITI****GÓÐ
RÁÐ**

9 l.

**Mjög
mött****GJØCO****INNIMÁLNING**

Vatnsþynnaleg, mött akrýl innimálning sem gefur dýpri litaáferð án endurspeglunar. Notast á flest alla fleti innandyra t.d. spónaplötur, gips, múr og steinsteypu.

14.835 kr.

80603209

**Léttari
þrif**

9 l.

GJØCO**INNIMÁLNING**

Bliss 10 veggmalning 9 l. Allir litir. Heilsuven, silkimött innimálning fyrir veggj í þurrými. Án leysiefna og engin skaðleg uppgefing. Lyktarlítill. Mikil þvottveldni og góð þekja í tveimur umferðum. Mælt með af astma- og ofnæmissamtökum Noregs, NAAF.

12.865 kr.

80603009

ANBEFALT AV

**ASTMA- OG
ALLERGIFORBUNDET**

-gjør Norge friskere

**GJØCO****FASHION LAKK**

10/40/80, 0,68 l. allir litir.

Vatnsþynnaleg og lyktarlítill olíumálning. Auðvelt að vinna með og gefur slitsterkt og fallett yfirborð. Notast á flesta fleti innandyra t.d. panil, MDF, hurðir, glugga, karma, o.f.l.

2.995 kr./stk

806035017/60177017

**GJØCO****INNIMÁLNING**

PROFF INTERIØR 10, 9 l. allir litir. Lyktarlítill vatnsþynnaleg akrýl-innimálning. Þekur vel og gefur slitsterkt yfirborð sem auðvelt er að þrifa. Notast á flest alla fleti innandyra t.d. spónaplötur, gips, múr og steinsteypu.

9.995 kr.

80602709



4 l.

INNIMÁLNING

GLITRA gljástig 10, er vatnsþynnaleg, lyktarlaus plastmálning sem inniheldur engin leysiefni, ammóníak eða formaldehýð. Hylur einstaklega vel, hefur mjög góða þvottveldni og ýrist lítið við rúllun. Er einkum ætluð til að mála veggj innanhúss.

6.295 kr.

86620040

málning**INNIMÁLNING
BIRTA gljástig 20.****7.195** kr.

86610040-1337

**MÁLNINGARRÚLLA
OG SKAFT**

FIA, 25cm.

1.995 kr.

84100150

**Harris®****PENSILL**

25, 38, 50 eða 75 mm.

Verð frá:

395 kr.

83072110-30

TILBODSVERÐ**ÁLTRAPPA**

3 þrep, hámarks vinnuhæð 2,57m.

3.497 kr.

50170183

Almennt verð: 4.995kr.

SORPPOKAR

750x1150mm, 25 stk.

965 kr.

53521026

FIA®**FIA RÚLLA**

25cm og bakki.

795 kr.

84100160

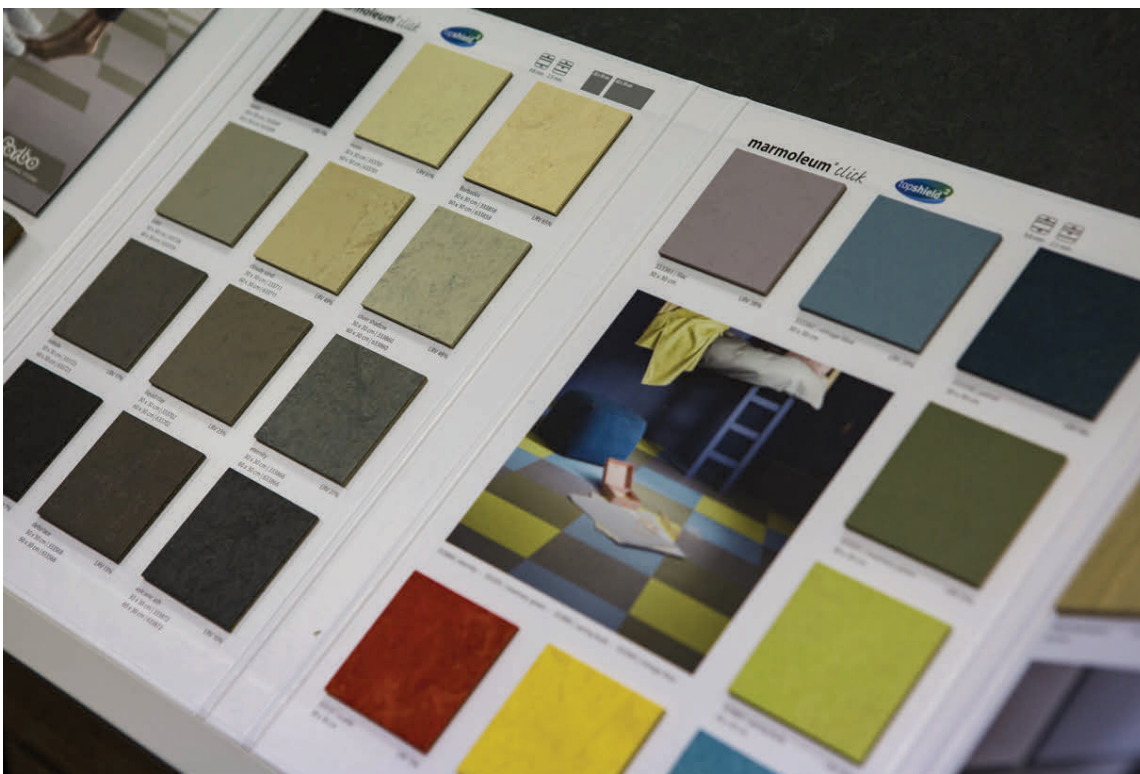
**FIA LAKKRÚLLA**

10cm og bakki.

695 kr.

84124175

**AUÐVELT AÐ VERSLA Á BYKO.IS
SENDUM ÚT UM ALLT LAND**



Litaskalinn býður upp á nýtskulegan stíl í bland við klassískari útfærslur.



Möguleikar á mynstrum og útfærslu eru endalausir með Marmoleum Click.

Smellpassar við umhverfið

Marmoleum Click linoleumparket er náttúruleg nýjung á gólfefnamarkaðinum sem stuðlar að heilnæmu og hlýlegu umhverfi með hljóðdempun og auknum loftgæðum á heimili og vinnustað. Úrvalið er heillandi.

Marmoleum Click linoleumparket er einstaklega fallegt og hundrað prósent náttúrulegt gólfefni. Það sker sig frá fjölda gólfefna sem framleidd eru úr gerviefni, eins og plastparketi, vinyllparketi og margs konar harðparketi,“ segir Jón H. Sigurðsson, sölumaður gólfbúnaðar hjá Kjaran.

Þetta einstaka gólfefni er samsett úr linoleum, burðarplötu og korkundirlagi.

„Það er leikur einn að leggja Marmoleum Click. Því er einfaldlega smellt saman á köntunum og lagt sem fljótandi lögn,“ útskýrir Jón um linoleumparketid sem ekki krefst límingar á gólf. „Ekki þarf hljóðdempandi undirlag undir Marmoleum Click þar sem linoleumparketid hefur áfast korkbak og það þarfnast hvorki þússunar né lökkunar. Þá er mjög auðvelt að skipta um flísar eða planka vegna skemmda eða slits.“

Eins og þú vilt

Marmoleum Click má leggja beint ofan á öll hörð gólfefni, svo sem flísar, dúk og parket.

„Möguleikar á mynstrum og útfærslu eru endalausir,“ upplýsir Jón. „Ríkulegt litaúrval gefur hverjum og einum möguleika á að skapa sinn eigin blá og yfirbragð; nýtskulegt útlit sem er í takt við tímann sem og klassískari útfærslur. Litaskalinn er allt frá sandbrúnu og steingráu, sem minnir á flotmúrað gólf, yfir í lifandi og glæðlega liti sem lifga upp á andrúmsloftið.“

Náttúruleg gólfefni eins og Marmoleum Click stuðla að heilnæmu og hlýlegu umhverfi.

„Framleiðandinn Forbo Flooring Systems framleiðir vörur sem stuðla að heilbrigði og þægindum fyrir notendur. Hljóðdempun, hálkuhindrun og aukin loftgæði á heimili og vinnustað eru meðal

„Náttúruleg gólfefni eins og Marmoleum Click stuðla að hlýlegu umhverfi, hljóðdempun og auknum loftgæðum á heimili og vinnustað.“

Þess sem stefnt er að til að ná þessu markmiði. Með notkun endurnýjanlegra og endurnýtanlegra hráefna og sjálfbærrar orku er leitast við að hafa sem minnst áhrif á umhverfið,“ útskýrir Jón.

Marmoleum Click er linoleumparket fyrir heimili og atvinnuhúsnæði (EN-ISO 10874 fl. 23 heimili, fl. 33 atvinnuhúsnæði).

Marmoleum Click er aftur á móti ekki ráðlagt að leggja á blautrými eins og baðherbergi og gufuþóttur.



Jón H. Sigurðsson er sölumaður gólfefna hjá Kjaran. Hann segir möguleika á mynstrum og útfærslum Marmoleum Click linoleumparkets endalaus og mæta smekk hvers og eins. MYNDIR/ERNIR

marmoleum[®] *click*
Linoleumparket
Náttúrulegt gólfefni

20%
afsláttur
til loka júlí

*Góð tilfinning
-góð undirstaða-*

Ljúft og þægilegt heimilislíf

Því fylgir tilhlökkun og spenningur að koma sér fyrir á fyrsta heimilinu og nostra við hreiðurgerðina, en til þess að heimilið sé búið öllum nútímapægindum þarf oft meira en áður var haldið.

Flestir sem fara að heiman til að eignast sitt fyrsta heimili gera sér grein fyrir að á hverju heimili þarf að vera til þvottavél og ísskápur, en þegar daglegt amstur fer að setja svip sinn á heimilislífið kemur í ljós að það þarf líka að eignast kaffivél og brauðrist fyrir morgunkaffið, töfrasprota í matargerðina, blandara í heilsudrykkina og jafnvel örbylgjuofn til að geta poppað yfir góðri mynd í nýju sjónvarpi heimilisins," segir Bragi Þór Antoníusson, markaðsstjóri ELKO.

ELKO hefur einmitt allt til alls fyrir þá sem eru að búa til fyrsta heimilið.

„Ryksuga er gott dæmi um heimilistæki sem þarf að vera til á hverju heimili. Þá er dásamlegt að eiga góða hrærivél í baksturinn, enda fátt heimilislegra en bökunarlímur í loftinu. Straujárn og strauborð eru mikið þarfaping, eins og vekjarklukka, hárbláslari, rafmagnsrakvél og jafnvel krullujárn, svo dæmi sé tekið. Þarfir fólks eru vissulega mismunandi en ELKO mætir þeim öllum með glæsilegu úrvali af traustum og þekktum vörumerkjum á besta fánlega verði," segir Bragi.

Meðal heillandi nýjunga hjá ELKO eru SMEG-hrærivélar og brauðristar, en SMEG-ísskápar eru landsmönnum kunnir fyrir framúrskarandi, litríka hönnun og gæði.

„Við erum einfaldlega með öll raftæki fyrir heimilið; eldhúsið, þvottahúsið, stofuna, sjónvarpsherbergið, baðherbergið og meira til, og hreinlega gaman fyrir fólk í hreiðurgerð að koma til okkar í ELKO til að velja liti, útlit og gæði sem passa við húsbúnað og stílinn heima. Einnig er notalegt og sparar tíma að skoða vefverslun ELKO, elko.is, heima í stofu til að ákveða hvað næst skal kaupa sér í búið.“



Í ELKO fæst allt sem þarf til heimilishalds; gæðavörur á góðu verði. MYNDIR/EYÞÓR



Ekkert heimili án tónlistar

Úr eldhúsinu óma lystaukandi tónar, á baðinu eru þeir róandi og partíleg duna í stofunni. Þannig er heimilisstemningin með Sonos-hátölurinum.

Sonos-hátalararnir eru spennandi heimilisgræjur, nettar og flottar og lausar við snúrur því öllu er stýrt þráðlaust í gegnum síma eða tölvur," upplýsir Sindri Snær Thorlacius, vörustjóri í hljóð og mynd hjá ELKO.

Sonos-hátalarar eru þeim töfrandi eiginleikum búnir að hægt er að dreifa þeim um heimilið og spila ýmist sama lagið eða mismundandi tóna í hverri vistarveru fyrir sig.

„Það getur verið skemmtilegt þegar gesti ber að garði; að skapa matarlega stemningu yfir eldamennskunni, fjórlega músík í stofunni og rómantík eða róandi stef afsíðis," segir Sindri um þetta undur og stórmerki sem Sonos-tæknin er.

„Allt er tengt yfir í hátalarann í gegnum þráðlaust internet og stýrt með smáforriti í gegnum síma eða tölvu. Hægt er að tengjast beint í gegnum forritið á Spotify, sem nýtur mikilla vinsælda, en aðgangurinn opnar líka göttir að mörgum öðrum veitum, eins og

Hægt er að tengja sjónvarp inn á allt kerfið og um allt hús, sem er tilvalið á Eurovision-kvöldi þegar enginn missir af neinu þótt hann standi upp frá skjánum.

TuneIn sem er ókeypis útvarpsþjónusta á netinu og veitir aðgang að þúsundum útvarpsrása, þar á meðal íslenskum. Hægt er að velja land og útvarpsrás út frá því, en líka eftir eigin skapi og smekk og mismunandi tónlistarstílum. Þá er hægt að senda eigið efni af tækinu sínu þráðlaust yfir í hátalarana.“

Hátalararnir koma í þremur stærðum og hægt er að fá tvær mismunandi tegundir sem tengjast við sjónvarp.

„Með slíkri tengingu er hægt að tengja sjónvarp inn á allt kerfið og um allt hús, sem er tilvalið á Eurovision-kvöldi þegar enginn missir af neinu þótt hann standi upp frá skjánum," segir Sindri og finnur vel fyrir áhuga Íslendinga á þessari skemmtilegu tækni.

„Tæknin er ekki alveg ný af nálinni á heimsvísu en íslenskir viðskiptavinir eru að taka við sér núna því flestir eru komnir með gott internet og nota tónlistarveitu á vefnum. Ekki skemmir hvað þeir hafa lækkað í verði en ódýrasti Sonos-hátalarinn kostar 27.795 krónur. Sambærilega hátalartækni er líka hægt að fá frá Bose og Audio Pro hér í ELKO.“

Og hljómurinn? „Hann er ótrúlega fagur og góður í samburði við nánast hvað sem er, og ekki síst miðað við stærð. Þráðlaust internet gefur kost á mun betri hljóm-gæðum en til dæmis Bluetooth, sem er algengara. Það er magnað hvað þessi tækni sér við stórum rýmum og hvað hljómburðurinn er stórkostlegur.“



Sindri Snær Thorlacius, vörustjóri í hljóð og mynd, með Sonos-hátalara í höndunum.

ÖLLTÆKI FYRIR HEIMILIÐ Í ELKO



VERSLAÐU Í VEFVERSLUN
ELKO Í SUMAR!

WWW.ELKO.IS

ELKO





EKET veggskápar eru fallegar og notadrjúgar hirslur sem fást í ýmsum stærðum og litum. Þeim má raða upp á nánast óteljandi vegu.

Nett eldhús sem tekur ekki marga fermetra. **KUNGSBACKA** hurðir og skúffuframhliðar eru úr endurunnum viði og endurunnum plastflöskum. Í einni hurð eru 25 hálf litra flöskur.

Baðinnréttingar **IKEA** eru hannaðar fyrir jafnvel smæstu baðherbergi. Hér er plássíð nýtt vel fyrir hirslur sem geyma allt frá eyrnapinum til handklæða.



Til að nýta plássíð sem best er gott að hafa nóg af hirslum og fullnýta plássíð, til dæmis undir rúminu.

Sérfræðingar í smærri rýmum

Það er stórt skref að flytja að heiman og stofna sitt fyrsta heimili. Þótt það sé afar ánægjulegt skref þá er það líka krefjandi verkefni. Ungt fólk á sínu fyrsta heimili þarf að vera útsjónarsamt, bæði hvað pláss og peninga varðar, en útkoman þarf ekki að vera neitt minna en glæsileg.

Ungt fólk að hefja búskap, og sem hefur ekki úr miklu plássíð að spila, á sérstaklega mikið í okkur," segir Birna Magnea Bogadóttir, sölustjóri **IKEA**. „**IKEA** hefur alltaf lagt áherslu á að bjóða upp á vel hannaðan gæðahúsbúnað sem hentar þessum hópi. Við leyfum okkur að kalla okkur sérfræðinga í smærri vistarverum þar sem þarf að nýta hvern blett sem best.“ Birna nefnir eldhúsið sem dæmi; þar sé oft ekki mikið pláss, en í **IKEA** fást úrval af borðum og stólum sem hægt sé að fella saman og spara þannig pláss þegar þörf krefji. Eins fást smærri baðinnréttingar sem taki lítið pláss en nýtist mjög vel. „Svo eru ýmis atriði sem er gott að hafa í huga á smærri heimilum eins og að nota nett húsgögn, sem er jafnvel hægt að fella saman, og nýta veggplássíð vel. Það getur til dæmis munað heilmiklu að láta hillur og skápa ná alveg upp í loft eða koma hirslum fyrir undir rúmunum og skápum,“ útskýrir Birna.

Lýsing sem breytir vinnurými í borðstofu á augabragði

Birna segir ekki óalgengt að sjá fólk með málbandið í versluninni þegar verið er að finna stærri húsmuni sem þurfi að koma fyrir í litlu rými. „Svo þegar nauðsynlegustu húsgögnin eru komin, þá er gaman að leika sér svolítið; skreyta með lýsingu og veggskrauti og leyfa litum og vefnaðarvöru að setja punktinn yfir i-ið.“ Birna segir nýja möguleika í lýsingu hjálpa til við að gera meira úr litlu rými. „**IKEA**



Birna Magnea Bogadóttir, sölustjóri **IKEA.**

Ljósastýring er frábær nýjung hjá okkur. Ljósastýringarkerfi hafa hingað til verið í dýrari kantinum og þannig ekki verið á færi margra þeirra sem eru að flytja að heiman. Við getum búið þessar vörur á áður óséðu verði en með þeim færðu fjarstýrða lýsingu og getur skapað réttu stemninguna við hvert tilefni, til dæmis meiri og kaldari birtu fyrir vinnutörnina og skipta svo yfir í hlýrri og dempaðri birtu þegar tekið er á móti gestum. Þannig má í raun fá meira út úr takmörkuðu rými.“

Snjöll hönnun á heimsmælikvarða

„**IKEA** hefur gert mikið af því undanfarin misseri að vinna með þekktum hönnuðum að nýjum

“IKEA hefur alltaf lagt áherslu á að bjóða upp á vel hannaðan gæðahúsbúnað sem hentar þessum hópi. Við leyfum okkur að kalla okkur sérfræðinga í smærri vistarverum þar sem þarf að nýta hvern blett sem best.

Birna Magnea Bogadóttir

línur sem fást í takmarkaðan tíma og þær höfða sterkt til unga fólksins,“ að sögn Birnu. Þær séu oft svolítið djárfari en almennt gerist hjá fyrirtækinu og þeim hafi verið vel tekið af þeim hópi viðskiptavina sem hefur auga fyrir hönnun. „Snjallar smáhirslur hafa líka verið vinsælar. Nýja **EKET** línur er dæmi um það, enda á góðu verði og hillurnar fást í nokkrum stærðum og litum. Þeim má svo raða saman eftir smekk og aðstæðum.“ Svo megi ekki gleyma því að ungt fólk búi oft á stúdentagörðum eða í leiguhúsnæði þar sem ekki megi bora í vegg eða breyta miklu. „Fyrir slíkar aðstæður eigum við mikið úrval af fristandandi hirslum sem krefjast ekki mikilla framkvæmda en gefa nóg pláss fyrir allt sem gott er að geta geymt úr augu.“

Ungt fólk meðvitað um umhverfisvernd

Úrvalið af smávöru virðist endalaust í **IKEA**; skreytingar, speglar, kassar og smáhirslur, vefnaðarvara og annað sem gerir heimilið notalegt og persónulegt. „Í raun er hægt að ganga hér inn og fá nánast allt í einni ferð. Allt frá innréttingum og heimilistækjum til púða og pottablóma. Það er meira að segja hægt að kaupa í matinn á leiðinni út,“ segir Birna brosandí. „Þegar kemur að hópi yngri viðskiptavina, þá tókum við líka eftir því að hann hefur mikinn áhuga á að gera heimilið notalegt og er mjög meðvitaður. Ungu fólki í dag er virkilega umhugað um samfélagsmál og það hefur til dæmis mun sterkari skoðanir á umhverfisvernd en margir sem eldri eru. Það er góðs viti, og við getum stolt sinnt þessum hópi með öflugri samfélagsábyrgð og vörum sem teljast umhverfisvænar, bæði hvað framleiðslu og notagildi varðar.“ Í því samhengi megi nefna sjálfbærari bómull, sem framleidd er á umhverfisvænni hátt, LED perur sem spari orku og svo auðvitað flokkunarfötur og ílát sem einfaldi endurvinnslu á heimilinu. „Það er óhætt að segja að við leggjum okkur fram um að sinna ungu fólki vel í versluninni. Þar eru uppsett heimili sem gefa hugmyndir um hvernig hægt er að koma sér fyrir þar sem pláss er af skornum skammti, vöruúrvalið er hannað með það í huga og það áttu allir sem eru að innrétta fyrsta heimilið að finna snjallar hugmyndir hjá okkur,“ segir Birna að lokum.

Notaleg sambúð

6.490,-
Nýtt NYMÅNE loftljós

12.950,-/stk.
IKEA PS 2017 skápar

LISABO
borð 17.950,-

5.900,-/stk.
Nýtt SVENBERTIL stólar

RASKMÖLLE
motta 19.990,-



Verzlun opin **11-21** alla daga - Veitingastaður opin 9:30-20:30 - www.IKEA.is





Obama kaupir draumavillu

Barack og Michelle Obama hafa ákveðið að kaupa húsið sem þau hafa leigt undanfarið. Húsið er sannkölluð draumavilla, staðsett í Kalormahverfinu í Washington stutt frá íslenska sendiherrabústaðnum. Í fyrstu ætluðu fyrrverandi forsetahjónin eingöngu að leigja húsið á meðan Sasha, dóttir þeirra, kláraði nám sitt. Nú hafa þau fest kaup á húsinu fyrir rúmlega 807 milljónir króna.

Húsið er frá árinu 1928 en fyrrverandi eigandi er Joe Lockhart sem starfaði sem talsmaður Bills Clinton í forsetatíð hans. Lockhart og eiginkona hans, Giovanna Gray Lockhart, ritstjóri hjá tímaritinu Glamour í Washington, eru að flytja til New York, þar sem hann tekur við sem framkvæmdastjóri á samskiptasviði landsliðsins í amerískum fótbolta.

Nýtt hús Obamahjónanna er 760 fermetrar með níu svefnherbergjum, átta baðherbergjum auk lítillar íbúðar. Húsið þykir einstaklega smekklega innréttað. Fyrir eiga hjónin hús í Chicago sem þau ætla að eiga áfram að því er Chicago Sun Times greinir frá.



Góð ráð fyrir flutningana

- Tæmið allar hirslur til að gera þær léttari. Takið skúffur úr kommódum og flytjið þær sér.
- Ekki hafa kassana of þunga. Setjið bækur í litla kassa.
- Pakkið brothættu dóti inn í blöðruplast, viskastykki, dagblöð eða fót. Merkið kassann „brothætt“.
- Ef mikilvægt er að kassi snúi ávallt eins er best að merkja hann „þessi hlið upp“.
- Látið isskápinn standa í dagóða stund eftir flutninga, áður en honum er stungið aftur í samband.
- Gott er að festa tromluna á þvottavélinni áður en hún er flutt.
- Notið tækifærið og takið til í skápum. Farið með gömul fót, leikföng, bækur og annað í söfnun fyrir góðgerðarmál.
- Merkið kassana með innihaldi. Til dæmis „eldhús1“ og útbúið lista yfir hvað er í þeim kassa.
- Á flutningsdeginum er gott að raða kössunum og öðru sem þarf að flytja þannig að fljótlegt sé að henda þeim í bíl.
- Passið upp á líkamsbeitingu við flutninga. Beygið hnén þegar þungum hlutum er lyft í stað þess að sveigja bakið.

Að hreinsa málningu úr penslum

Byrjið á að ná sem mestu af málningunni úr penslinum, til dæmis með því að strjúka úr honum eftir grófri tusku. Eftirfarandi trix til að hreinsa alla málningu úr penslum eru fengin af wikihow.com.

Mýkingarefni: Blandið ½ bolla af mýkingarefni út í 3 lítra af volgu vatni og hrærið penslinum fram og aftur í lausninni þar til málningin losnar. Hristið loks vel úr penslinum og látið hann þorna með hárin upp.

Edik: Ef málning hefur harðnað í

pensli má reyna að leysa hana upp í borðedik. Látið pensilinn liggja í bleyti í klukkustund eða lengur, þar til málningin losnar. Einnig má sjóða pensilinn í ediki í potti í nokkrar mínútur og skola hann svo vel með köldu vatni.

Uppvottalögur: Olímálningu má leysa upp með uppþvottalegi. Kreistið vænan slurk af uppþvottalegi í lófann, hrærið penslinum í hringi í sápunni og látið renna volgt vatn á hann á meðan. Endurtaka þarf þetta nokkrum sinnum þar til öll málning næst úr.



Úrvalið er hjá okkur!



Sturtuveggir
Hert öryggisgler 8 og 10 mm.
Breidd 70 til 120 cm.

Line innréttingar
Postulínshandlaugarborð.
Breidd 60, 70, 80, 90, 100 og 120 cm.
Dýpt 36, 39 og 46 cm.



Ljósaspeglar
og
speglaskápar

Djúpar skúffur
mikið geymslurými



Sturtuhorn með botni
6mm. öryggisgler
80x80 og 90x90 cm.
verð frá 35.100

Gæði og gott verð!

i-t.is

Opið virka daga frá 9 til 18
Ármúla 31 - Sími 588 7332



- fyrir þitt heimili