



Framkvæmdastjóri fyrirtækjasviðs

Vilt þú móta framtíð upplýsingatækni á Íslandi?

Nýherji er eitt öflugasta fyrirtæki landsins á sínu sviði og hefur afgerandi áhrif á umhverfi upplýsingatækni á Íslandi með þróun þjónustu og lausna.

Á spennandi tímamótum leitum við að metnaðarfullum leiðtoga til að veita fyrirtækjasviði Nýherja forystu.

Fyrirtækjasvið annast sölu lausna fyrir íslenskt atvinnulíf. Þar starfa framúrskarandi sérfræðingar í viðskiptastjórnun, söluráðgjöf og lausnaþróun, sem hafa metnað til að fara fram úr væntingum viðskiptavina.

Helstu verkefni:

- Seta í framkvæmdastjórn og þátttaka í stefnumótun.
- Ábyrgð á sölustarfi Nýherja á fyrirtækjamarkaði.
- Daglegur rekstur fyrirtækjasviðs og stjórnun mannauðs.
- Þátttaka í lausnaþróun.

Við leitum að einstaklingi sem býr yfir:

- Yfirgripsmikilli þekkingu á upplýsingatækni og íslensku atvinnulífi.
- Reynslu á sviði viðskiptastjórnunar og sölu.
- Metnaði og hæfni til að byggja upp sterka liðsheild.
- Frumkvæði, áráðni og lipurð í samskiptum.
- Brennandi áhuga á þjónustu.
- Leiðtogahæfileikum og skýrri framtíðarsýn.
- Háskólaprófi sem nýtist í starfi.

Nánari upplýsingar um starfið veita Finnur Oddsson, forstjóri, og Dröfn Guðmundsdóttir, mannauðsstjóri. Umsóknarfrestur er til og með 8. október 2013. Umsóknir skulu sendar á netfangið drofn@nyherji.is. Allar umsóknir og fyrirspurnir eru meðhöndlaðar sem trúnaðarmál og þeim svarað.

Hjá Nýherja og dótturfélögum starfa samtals 520 starfsmenn — á Íslandi, í Danmörku og Svíþjóð. Sameiginlegt markmið þessa öfluga hóps er að hjálpa viðskiptavinum Nýherja að nýta upplýsingatækni til að ná betri árangri.



Þörungaverksmiðjan hf. á Reykhólum framleiðir þang- og þaramjöl í háum gæðaflokki. Sérstaða fyrirtækisins er lifræn vottun framleiðslunnar og öflun hráefnisins miðar að sjálfbærni náttúrunnar. Fyrirtækið er að stærstum hluta í eigu FMC BioPolymer (71%) og Byggðastofnunar (28%). Ársverk hjá fyrirtækinu s.l. ár voru 16 auk starfa verktaka við þangslátt. Áætluð ársvelta er 400 milljónir kr. Afurðirnar eru að langmestu leyti fluttar út og m.a. nýttar til framleiðslu alginats, fóðurbætis, áburðar og snyrtivara. Rekstur Þörungaverksmiðjunnar hf. hefur gengið vel s.l. ár og er fyrirhugað að efla hann enn frekar á komandi árum. Rík áhersla er lögð á öryggismál og velferð starfsmanna.

Á Reykhólum er mikil náttúrufergurð og þar m.a. starfræktur gunnskóli, leikskóli, sundlaug og bókasafn. Nánar á www.thorverk.is

Framkvæmdastjóri

Stjórn Þörungaverksmiðjunnar hf. á Reykhólum óskar eftir að ráða framkvæmdastjóra til að takast á við krefjandi stjórnunarstarf í alþjóðlegu umhverfi

Helstu verkefni

- Dagleg framkvæmdastjórn með áherslu á öryggi og ábyrgð í rekstri, fjármál, markaðs- og sölumál, starfsmannastjórnun, vöruþróun og dreifingu
- Setning markmiða og stefnumótun til framtíðar í samvinnu við stjórn fyrirtækisins
- Áhersla er lögð á að viðhalda góðum tengslum við eigendur fyrirtækisins, viðskiptavini og samfélagið

Menntunar- og hæfniskröfur

- Háskólamenntun á sviði stjórnunar, viðskipta-, verk- eða tæknifræði – eða sambærileg menntun
- Reynsla af stjórnun í framleiðslufyrirtæki
- Reynsla af öryggis- og gæðamálum
- Áhersla er lögð á að viðkomandi hafi góða kunnáttu í ritaðri og talaðri ensku og íslensku
- Viðkomandi þarf að vera framsækinn og sjálfstæður, sýna frumkvæði og hafa áráðni til að takast á við krefjandi stjórnunarstarf hjá traustu og vel reknu fyrirtæki

Í boði er áhugavert og krefjandi starf í fallegu umhverfi Reykhóla, með góðum kjörum og húsnæði.

Nánari upplýsingar um starfið veita Ari Eyberg (ari@intellecta.is) og Helga Rún Runólfssdóttir (helga@intellecta.is) í síma 511 1225.

Umsóknarfrestur er til og með 6. október n.k. Umsókn óskast fyllt út á www.intellecta.is. Farið verður með allar umsóknir og fyrirspurnir sem trúnaðarmál og þeim svarað. Umsókn um starfið þarf að fylgja ítarleg starfsferilsskrá og kynningarbréf. Intellecta, Síðumúla 5, 108 Reykjavík, sími 511 1225

intellecta

■ ráðgjöf ■ ráðningar ■ rannsóknir

ÞEKKIR ÞÚ LAGNAEFNI?

Í kjölfar vaxandi umsvifa óskar Vatn og Veitur eftir hressum og öflugum sölumanni.

Starfslýsing:

- Sala og ráðgjöf til núverandi viðskiptavina.
- Öflun nýrra viðskiptavina í ört vaxandi viðskiptavinahópi.
- Heimsóknir til viðskiptavina og kynning á þjónustu og vöruúrvali fyrirtækisins.
- Önnur verkefni sem tengjast sölu- og þjónustumálum.

Hæfniskröfur:

- Reynsla og þekking á lagnaefni er skilyrði fyrir umsókn.
- Frumkvæði, hugmyndaauðgi og metnaður.
- Hæfni í mannlegum samskiptum og sjálfstæði í vinnubrögðum.

Samkeppnishæf laun ásamt árangurstengingu launa er í boði.

Vatn og Veitur selur lagnaefni fyrir vatnsveitur og pípuþvottamenn. Hjá fyrirtækinu starfa þrjú starfsmenn. Fyrirtækið var stofnað árið 2010 og er umboðsaðili fyrir Hawle á Íslandi. Vörur frá Hawle hafa verið í notkun hjá vatnsveitum um allt land í 30 ár.



Nánari upplýsingar veitir Anna Linda Magnúsdóttir (annalinda@vatnogveitur.is) í síma 691-4830. Farið verður með allar umsóknir og fyrirspurnir sem trúnaðarmál.

Spennandi störf hjá Kópavogsbæ

- Leikskólakennari í hlutastarf á leiksk. Dal
- Sérkennslustjóri á leikskólann Læk
- Starfsmaður á heimili fyrir fatlaða

Fleiri störf og nánari upplýsingar er að finna á vef Kópavogsbæjar

Eingöngu er hægt að sækja um störfin rafrænt á vef Kópavogsbæjar www.kopavogur.is



Kópavogsbær

kopavogur.is



Starfatorg.is

Laus störf hjá ríkinu og upplýsingar um málefni ríkisstarfsmanna

Starf	Stofnun	Staður	Nr. á vef
Lektor í efnafræði	Háskólinn á Akureyri	Akureyri	201309/073
Kerfisstjóri	Matvælastofnun	Selfoss	201309/072
Sérfræðingur í stjórnsýslu	Heilsugæsla höfuðborgarsvæðisins	Reykjavík	201309/071
Geislafræðingur	LSH, röntgendeild	Reykjavík	201309/070
Sérfræðilæknir	LSH, innkirtla- og efnask.sjúkd.l.	Reykjavík	201309/069
Lífeindafræðingur	LSH, hjartalækningar	Reykjavík	201309/068
Sérfræðilæknir í hjartalækningum	LSH, hjartarannsóknarstofa	Reykjavík	201309/067
Aðstoðarvarðstjóri	Fangelsismálastofnun ríkisins	Litla-Hraun	201309/066
Aðstoðarlæknir, deildarlæknir	Sjúkrahúsið á Akureyri	Akureyri	201309/065
Aðstoðarvarðstjórar	Fangelsismálastofnun ríkisins	Höfuðborgarsv.	201309/064
Fangavörður	Fangelsismálastofnun ríkisins	Höfuðborgarsv.	201309/063
Sérfræðingur	Samgöngustofa	Ísafjörður	201309/062
Sérfræðingur	Samgöngustofa	Kópavogur	201309/061
Sérfræðingur í skipaefirliti	Samgöngustofa	Kópavogur	201309/060
Hópstjóri umferðarefirlits	Samgöngustofa	Kópavogur	201309/059
Sérfræðingur við leiðsögu á sjó	Samgöngustofa	Kópavogur	201309/058
Sérfræðingur við hafnarmannvirki	Samgöngustofa	Kópavogur	201309/057
Bókari	Samgöngustofa	Kópavogur	201309/056
Matráður	Samgöngustofa	Reykjavík	201309/055
Deildarstjóri	Samgöngustofa	Kópavogur	201309/054
Sérfræðingur á þjónustudeild	Vegagerðin	Reykjavík	201309/053
Lögreglumáður	Lögreglustjórinn á Snæfellsnesi	Ólafsvík	201309/052
Tæknimaður	Vegagerðin	Akureyri	201309/051



EUROPEAN UNION
DELEGATION TO ICELAND

Policy Officer for the EU Delegation

The Delegation of the European Union to Iceland is seeking to recruit a Policy Officer with the following qualifications:

- Knowledge of Icelandic politics, economy, society and media system as well as of the EU
- Relevant university degree or similar background
- Capacity to communicate clearly
- Native Icelandic speaker, fluent in English

The Policy Officer will, among other things, cover the following functions:

- Analysing and reporting on political, economic and EU related issues
- Developing and maintaining good relations with Icelandic media and society
- Management of the Delegation's web-site, preparation of information material and organisation of communication events

Please e-mail your application letter including a CV before **8th October 2013** (English only) to: DELEGATION-ICELAND@eeas.europa.eu

For more information please consult: http://eeas.europa.eu/delegations/iceland/about_us/vacancies/index_en.htm

Capacent Ráðningar

FRAMKVÆMDASTJÓRI

Lífeyrissjóður óskar eftir að ráða framkvæmdastjóra. Framkvæmdastjóri er ráðinn af stjórn sjóðsins. Viðkomandi þarf að geta hafið störf eigi síðar en 1. janúar 2014.

Starfssvið:

- Yfirumsjón með rekstri sjóðsins
- Stefnumótun í samráði við stjórn
- Framkvæmd fjárfestingarstefnu sjóðsins og ábyrgð á ávöxtun eigna hans
- Áætlanagerð og eftirfylgni
- Samskipti við opinberar stofnanir, aðra lífeyrissjóði og samstarfsaðila
- Upplýsingagjöf til stjórnar

Menntunar- og hæfniskröfur:

- Meistarapróf í viðskipta-, hag- eða lögfræði
- Próf í verðbréfavíðskiptum
- Víðtæk þekking á starfsemi lífeyrissjóða
- Þjónustulund og hæfni í mannlegum samskiptum

Umsóknarfrestur er til og með 7. október nk. Umsækjendur eru vinsamlegast beðnir að sækja um starfið á heimasíðu Capacent Ráðninga, www.capacent.is.

Umsókn um starfið þarf að fylgja itarleg starfsferilsskrá og kynningarbréf þar sem gerð er grein fyrir ástæðu umsóknar og rökstuðningur fyrir hæfni viðkomandi í starfið.

Nánari upplýsingar veita Helga Jónsdóttir (helga.jonsdottir@capacent.is) og Þóra Pétursdóttir (thora.petursdottir@capacent.is) hjá Capacent Ráðningum.

SÉRFRÆÐINGUR Í ÚRVINNSLU OG GREININGU GAGNA



Langar þig að vinna hjá einu stærsta þekkingarfyrirtæki landsins?

Rannsóknarsvið Capacent leitar að öflugum sérfræðingi í úrvinnslu og greiningu gagna. Í starfinu felst m.a. almenn tölfræðiúrvinnsla, greining gagna, skýrslugerð og þróunarvinna.

Þú þarft að hafa brennandi áhuga á að vinna með töluleg gögn, búa yfir greiningarhæfni, mjög góðri almennri tölvukunnáttu, vera með háskólagráðu sem nýtist í starfi ásamt góðri færni í mannlegum samskiptum.

Rannsóknir Capacent eru m.a. á sviði markaðs-, ímyndar-, þjónustu-, starfsmanna- og kjaramála. Capacent er í eigu starfsmanna og býður upp á þjónustu á sviði rannsókna, ráðgjafar og ráðninga. Capacent er eitt af stærstu þekkingarfyrirtækjum landsins og þar starfa metnaðarfullir starfsmenn með viðtæka menntun og þekkingu.

Umsóknarfrestur er til og með 9. október nk. Umsækjendur eru vinsamlegast beðnir að sækja um starfið á heimasíðu Capacent Ráðninga, www.capacent.is.

Umsókn um starfið þarf að fylgja ítarleg starfsferilsskrá og kynningarbréf þar sem gerð er grein fyrir ástæðu umsóknar og rökstuðningur fyrir hæfni viðkomandi í starfið. Nánari upplýsingar veita Ragnheiður S. Dagsdóttir (ragnheidur.dagsdottir@capacent.is) og Elín Friðjónsdóttir (elin.fridjonsdottir@capacent.is) hjá Capacent Ráðningum.

Einnig þarftu að:

- Hafa reynslu af notkun SPSS og Excel
- Eiga auðvelt með að vinna bæði sjálfstætt og með öðrum
- Vera nákvæm(ur) og samvirkusamur/-söm
- Búa yfir frumkvæði
- Vera metnaðarfull(ur)

Forritunarkunnáttu og reynsla af vinnu með gagnagrunna er einnig mikill kostur.

Capacent Ráðningar
Ármúla 13
Sími 540 1000



STÖRF HJÁ MICROSOFT Á ÍSLANDI



Microsoft

Microsoft óskar eftir að ráða sölu- og markaðsdrifna einstaklinga til starfa. Um mjög spennandi og krefjandi störf er að ræða.

SÖLUSTJÓRI MICROSOFT DYNAMICS OG STÆRRI FYRIRTÆKJA

Sölustjórinn þarf að vera leiðtogi á sínu sviði og kappsfullur liðsfélagi í samhentum hópi. Einskær áhugi á Microsoft og hugbúnaðarlausnum er nauðsynlegur ásamt baráttuanda og óþrjótandi áhuga á því að ná árangri í krefjandi sölustarfi.

Starfslýsing:

Sölustjóri Dynamics og stærri fyrirtækja er ábyrgur fyrir Microsoft Dynamics markaðnum á Íslandi, sem er að stærstum hluta rekinn af samstarfsaðilum Microsoft. Þá er sölustjóranum ætlað að vinna með stærri viðskiptavinum Microsoft á Íslandi og aðstoða þá í stefnumótandi ákvarðanatöku í upplýsingatæknimálum. Um er að ræða mjög spennandi og krefjandi starf sem gefur viðkomandi tækifæri til starfsframa hjá Microsoft Corporation. Sölustjóri Dynamics þarf að geta ferðast nokkrum sinnum á ári til Bandaríkjanna og/eða Evrópu.

Menntunar- og hæfniskröfur sölustjóra eru:

- Háskólamenntun er skilyrði, meistaraþróf eða MBA nám að auki mjög æskilegt
- 5 til 10 ára reynsla í svipuðu eða sambærilegu starfi
- Geta til að vinna undir miklu álagi
- Góð reynsla af viðskiptalausna og CRM markaðnum á Íslandi
- Reynsla af samskiptum við stærri íslenska viðskiptavini og ákvörðunaraðila
- Góð reynsla af verkefnastjórnun og forgangsröðun verkefna
- Yfirborðsþekking á vörum og lausnum Microsoft
- Góð færni í að tala og skrifa ensku skilyrði
- Ögun og nákvæmni í vinnubrögðum

Microsoft er alþjóðlegt fyrirtæki með starfsstöðvar á Íslandi. Microsoft er eitt stærsta hugbúnaðar og lausnafyrirtæki í heiminum og teygir anga sína um allan heim. Starfsmenn fyrirtækisins hafa möguleika á að vaxa í starfi á alþjóðlega vísu sem og vaxa sem einstaklingar í samræmi við gagnkvæma markmiðasetningu. Microsoft býður starfsmönnum áhugaverð starfskjör sem eru í samræmi við skyldur starfsmanns og markmið fyrirtækisins.

Umsóknarfrestur er til og með 6. október nk. Umsækjendur eru vinsamlegast beðnir að sækja um störfina á heimasíðu Capacent Ráðninga, www.capacent.is.

Umsókn um störfina þarf að fylgja ítarleg starfsferilsskrá og kynningarbréf þar sem gerð er grein fyrir ástæðu umsóknar og rökstuðningur fyrir hæfni viðkomandi í starfið. Nánari upplýsingar veita Ragnheiður S. Dagsdóttir (ragnheidur.dagsdottir@capacent.is) og Silja Jóhannesdóttir (silja.johannesdottir@capacent.is) hjá Capacent Ráðningum.

Capacent Ráðningar
Ármúla 13
Sími 540 1000





Setur þú markið hátt?

Viltu verða frumkvöðull í uppbyggingu 4G á Íslandi?
Viltu starfa með öflugum teymi harðsnúinna fjarskiptasérfræðinga við uppbyggingu, rekstur, mælingar og bestun farsímadreifikerfa um allt land? Þá er starf tæknimanns í radíódeild Vodafone eitthvað fyrir þig.

Ef þú hefur háskólamenntun í rafmagnsverkfræði og/eða tækniþætti, frumkvæði og metnað í starfi og vilt takast á við fjölbreyttar aðstæður hvetjum við þig til að sækja um.

Nánari upplýsingar um starfið og hæfniskröfur er að finna á vodafone.is/storf.
Umsóknarfrestur er til og með 6. október 2013.

Þín ánægja er okkar markmið



UMSJÓNARMAÐUR HEILSUHÚSSINS Í LÁGMÚLA

VIÐ LEITUM AÐ SJÁLFSTÆÐUM OG METNAÐARFULLUM LEIÐTOGA
Í STARF UMSJÓNARMANNS.

STARFSSVIÐ OG HELSTU VERKEFNI:

- ✓ Umsjón með daglegum rekstri verslunar.
- ✓ Umsjón með mönnun og vaktaplani.
- ✓ Umsjón með pöntunum á vörum, sölu og birgðum.
- ✓ Umsjón með skipulagi og útliti verslunar.
- ✓ Aðstoð við viðskiptavinum í verslun.

HÆFNISKRÖFUR

- ✓ Mikill áhugi og góð þekking á heilsu og heilsuvörum.
- ✓ Hæfni til að stýra og vinna með fólki.
- ✓ Miklir söluhæfileikar og rík þjónustulund.
- ✓ Góð tölvukunnátta.
- ✓ Geta til að vinna undir álagi.
- ✓ Frumkvæði, metnaður og sjálfstæði.

UMSÓKNARFRESTUR ER TIL 6. OKTÓBER N.K.

Farið verður með allar umsóknir og fyrirspurnir sem trúnaðarmál.

Nánari upplýsingar veita Anna Svava Traustadóttir, verslunarstjóri og Hallur Guðjónsson, starfsmannastjóri.

Áhugasamir sendi umsóknir á netfangið hallur@heilsuhusid.is

SVARIÐ BYR Í NÁTTÚRUNNI



LAUGAVEGI LÁGMÚLA KRINGLUNNI SMÁRATORGI SELFOSSI AKUREYRI REYKJANESBÆ



ERUM VIÐ AÐ LEITA AÐ ÞÉR?

PRIMO er nýr og flottur ítalskur veitingastaður sem mun opna í nóvember að Grensásvegi 10. Matur, þjónusta og aðstaða öll verður til fyrirmyndar og viðskiptavinirnir frábær hópur fólks sem nýtur þess að gera vel við sig í mat og drykk á sanngjörnu verði.

Til þess að þetta geti orðið þurfum við að sjálfsögðu úrvals fólk til starfa. Okkur vantar vana menn í eldhús og við eldofninn, þjóna í fullt starf, þjóna í aukavinnu og vaktstjóra í sal.

Reynsla, þjónustulipurð, snyrtimennska og brosmildi skilyrði.

Umsóknir með ferilskrá og meðmælanda sendist til haukvi@gmail.com
Öllum umsóknum verður svarað

Dagvinna – fjölbreytt verkefni – þjálfun – sveigjanlegur vinnutími

Vegna aukinna verkefna vantar okkur fleiri þjónustulipra sölufulltrúa í dagteymið okkar.

25 ára+ og fólk með reynslu gengur fyrir.

Upplýsingar í s. 647 4700
og dagvinna@simstodin.is



Næturvarsla í Konukoti

Starfskona óskast við kvöld og næturvörslu í Konukoti, athvarfi fyrir heimilislausar konur (sjá. nánar á www.Konukot.is)

60-80% starfshlutfall

Starfsmaður ber ábyrgð á móttöku og þjónustu við notendur athvarfsins auk almennrar umsjónar.

Menntun og hæfniskröfur:

- Almenn menntun
- Reynsla og áhugi á að starfa með fólki sem á við neyslu og/eða geðræn vandamál að stríða
- Lausnarmiðuð hugsun og vinnulag
- Polínæði og umburðarlyndi
- Góðir samskipta og samstarfshæfileikar

Umsóknarfrestur til 5. október 2013

Umsóknir sendist til:

Reykjavíkurbætur Rauða kross Íslands
b.t. Kristín H. Guðmundsdóttir
Laugavegi 120, 4. hæð, 104 Reykjavík
eða netfang kristinhelga@redcross.is



VESTURBYGGÐ



Tálknafjörður

Byggingarfulltrúi Vesturbyggðar og Tálknafjarðarhrepps

Vesturbyggð og Tálknafjarðarhreppur auglýsa eftir kröftugum einstaklingi til þess að veita sinna starfi byggingarfulltrúa og vera yfirmaður tæknideildar. Leitað er eftir verkfræðingi, tækniþætti eða byggingarfræðingi með mikla reynslu á sviði skipulags- og byggingarmála.

Byggingarfulltrúi Vesturbyggðar og Tálknafjarðarhrepps hefur yfirumsjón með skipulags- og byggingarmálum og öllum verklegum framkvæmdum og viðhaldi á vegum sveitarfélaganna. Forstöðumaðurinn hefur forystu um faglegan undirbúning við mótun stefnu á sviði skipulags- og byggingarmála á hverjum tíma og er skipulags- og byggingarnefndum, bæjar- og sveitarstjóra og sveitarstjórnnum til ráðgjafar á því sviði og sér um að lögum og reglugerðum varðandi skipulags- og byggingarmál sé framfylgt. Hann ber m.a. ábyrgð á skráningu mannvirkja, eftirliti með viðhaldi, staðfestingu eignaskiptayfirlýsinga, gjaldtöku, skráningu, varðveislu og miðlun upplýsinga um mannvirki til íbúa.

Menntunar- og hæfniskröfur:

- Háskólamenntun á sviði skipulags- og byggingarmála sbr. 8 gr. mannvirkjalaga nr. 160/2010 og 7. gr. skipulags laga nr. 123/2010 er skilyrði.
- Þekking á lögum um mannvirki, skipulagslögum, byggingarreglugerð er æskileg.
- Reynsla af stjórnun er æskileg.
- Þekking á starfsumhverfi opinberrar stjórnsýslu er æskileg.
- Leiðtogahæfileikar, frumkvæði, framsýni og skipulagshæfni.
- Framúrskarandi hæfni í mannlegum samskiptum.
- Hæfni til þess að tjá sig í ræðu og riti á íslensku.
- Góð almenn tölvukunnátta.

Launakjör eru samkvæmt kjarasamningi viðkomandi fagfélags og Launanefndar sveitarfélaga.
Umsóknarfrestur er til og með 7. Október nk.

Umsækjendur eru beðnir um að senda umsókn til bajarstjori@vesturbyggd.is. Umsókninni þarf að fylgja greinargott yfirlit yfir nám og störf þar sem umsækjandi gerir sérstaklega grein fyrir hæfni til starfars út frá ofangreindum hæfniskröfum. Umsækjendur eru beðnir um að tilgreina a.m.k. 2 umsagnaraðila í umsókn sinni.

Nánari upplýsingar veitir Ásthildur Sturludóttir, bæjarstjóri Vesturbyggðar s. 450-2300.
Öllum umsóknum verður svarað



Neytendasamtökin

Starfsmaður óskast

Neytendasamtökin óska eftir starfsmanni í hlutastarf til að sinna móttöku, símsvörun og almennum skrifstofustörfum. Vinnutími er frá 9:30-15:10.

Leitað er að starfsmanni sem er góður í mannlegum samskiptum, íslensku og ensku og hefur áhuga á neytendamálum. Um er að ræða krefjandi og fjölbreytt verkefni á góðum og fámennum vinnustað.

Umsóknir og fyrirspurnir berist **Puríði Hjartardóttur** í tölvupósti, th@ns.is fyrir 7. október nk.

VÉLAMADUR ÓSKAST

Góð alhliða reynsla á vinnuvélar, meirapróf og íslenskukunnátta er skilyrði.

Upplýsingar veitir **Gísli Kristinn Ísleifsson** í síma **899-7649** og í tölvupósti: hjbilarehf@gmail.com

HJ bílar ehf., sem er staðsett í Álfnesi, er fámenn en góðmennt fyrirtæki sem býr yfir góðum vélakosti og krefjandi verkefnum.

HJ
Bílar



Reykjavíkurborg
Skóla- og frístundasvið

Staða leikskólastjóra við leikskólann Sólborg

Skóla- og frístundasvið Reykjavíkurborgar auglýsir stöðu leikskólastjóra í Sólborg.

Sólborg er fimm deilda leikskóli við Vesturhlíð 1 í Öskjuhlíðinni. Í leikskólanum er unnið samkvæmt hugmyndafræði og aðferðum náms án aðgreiningar með jákvæðni og lausnaleyti að leiðarljósi. Þá hefur starfsfólk sérhæft sig í að mæta þörfum heyrnarkertra og heyrnarlausra barna og eru táknað og íslenska notuð í leikskólastarfinu. Leikskólinn er með Grænfánann og eru umhverfisvernd og útinám í hávegum höfð. Í Sólborg er unnið samkvæmt aðferðum SMT um jákvæðan skólabrag.

Einkunnarorð Sólborgar eru virðing – leikni – samvinna.

Leitað er að einstaklingi sem býr yfir leiðtogaþæfileikum og er tilbúinn til að leiða áfram það metnaðarfulla leikskólastarf sem þróað hefur verið í Sólborg.

Meginhlutverk leikskólastjóra er að:

- Vera faglegur leiðtogi leikskóla og móta framtíðarstefnu hans innan ramma laga, reglugerða, aðalnámskrár og stefnu Reykjavíkurborgar.
- Hafa yfirumsjón með daglegu starfi í leikskólanum.
- Skipuleggja foreldrasamstarf í samvinnu við foreldra og starfsmenn.
- Hvetja til þróunar og nýbreytni í leikskólastarfi.
- Stýra rekstri leikskólans á grundvelli fjárhagsáætlunar.
- Bera ábyrgð á starfsmannamálum, svo sem ráðningum, vinnutilhögun og starfsþróun.
- Skipuleggja tengsl skólans við ýmsa samstarfsaðila.

Menntunar- og hæfniskröfur:

- Leikskólakennaramenntun.
- Viðbótarmenntun í stjórnun eða kennslureynsla á leikskólastigi.
- Reynsla af stjórnun æskileg.
- Þekking á gildum og aðferðum náms án aðgreiningar.
- Þekking á máli og menningu heyrnarlausra.
- Jákvætt viðhorf til margbreytileikans.
- Stjórnunarþæfileikar og vilji til að leita nýrra leiða.
- Þekking á rekstri, áætlanagerð og fjármálastjórnun.
- Lipurð og hæfni í samskiptum.
- Sjálfstæði, frumkvæði og hæfni til að vinna í hópi.

Umsókn fylgi yfirlit yfir nám og fyrri störf, leyfisbréf til að nota starfsheitið leikskólakennari og rökstuðningur fyrir hæfni viðkomandi í starfið.

Ráðið verður í stöðuna frá 1. desember 2013. **Umsóknarfrestur er til og með 20. október 2013.**

Laun eru samkvæmt kjarasamningi Sambands íslenskra sveitarfélaga og Kennarasambands Íslands vegna Félags stjórnenda leikskóla.

Umsækjendur eru beðnir um að sækja um starfið á heimasíðu Reykjavíkurborgar, www.reykjavik.is/storf

Nánari upplýsingar veita **Hildur Skarphéðinsdóttir**, skrifstofustjóri leikskólahluta fagskrifstofu, og **Valgerður Janusdóttir**, mannauðsstjóri, sími 411 1111. Netföng: hildur.skarphedinsdottir@reykjavik.is / valgerdur.janusdottir@reykjavik.is

Vakin er athygli á stefnu Reykjavíkurborgar um jafnan hlut kynja í störfum og að vinnustaðir borgarinnar endurspeglí það margbreytilega samfélag sem borgin er.

Vilt þú ganga til liðs við TM snillinga?

TM vill bæta við öflugum einstaklingum í hóp söluverktaka félagsins.

Verkefni

Alhliða váttryggingaráðgjöf og sala til einstaklinga og fyrirtækja á höfuðborgarsvæðinu og landsbyggðinni.

Hæfniskröfur

Einstaklingar sem hafa til að bera frumkvæði, kraft, útsjónarsemi, framúrskarandi samskiptahæfileika og þjónustulund eru hvattir til að sækja um.



Ef þú hefur áhuga á að komast í hóp TM snillinga skaltu senda okkur umsókn. Umsókn ásamt ferilskrá, auðkennd með yfirskriftinni „Söluverktaki“ skal send á netfangið starf@tm.is. Umsóknarfrestur er til og með 6. október 2013. Farið er með allar umsóknir sem trúnaðarmál. Gunnar Oddsson, forstöðumaður sölu, s: 515 2196 (gunnaro@tm.is), veitir nánari upplýsingar

Hjá TM er viðskiptavinurinn og hagsmunir hans okkar megin viðfangsefni. Það er markmið okkar að viðskiptavinir upplifi í öllum samskiptum sínum við TM að ekkert tryggingafélag á Íslandi veiti betri vernd gegn áföllum. Í því felst að viðskiptavinurinn sé rétt tryggður á hverjum tíma og fái ávallt framúrskarandi þjónustu og snögga úrlausn sinna mála hvort sem er við kaup á tryggingum, við tjón, í lánaviðskiptum eða greiðsluþjónustu.



Nordens roligaste chefsjobb

Administrativ chef

- till Nordens Velfärdscenter

Vi söker dig som kan utveckla den administrativa organisationen för att motsvara de krav som ställs på en växande institution med ett komplext uppdrag.

www.nordicwelfare.org/ledigajobb



Nordens Velfärdscenter
- en institution under
Nordiska ministerrådet.

Vi arbetar med välfärdspolitiska
frågor på nordisk nivå.

TÆKNIMAÐUR - AKUREYRI

Laust er starf tæknimanns í umsjónardeild Vegagerðarinnar á Akureyri. Um 100% starf er að ræða. Með tilliti til aldursamsetningar starfsmanna Vegagerðarinnar er gjarnan tekið við umsóknum frá yngra fólki með nýleg próf.

Starfssvið

- Áætlanagerð þjónustu-, viðhalds- og nýframkvæmdaverka
- Gerð útboðslýsinga og kostnaðaráætlana
- Eftirlit með framkvæmdum ásamt tæknilegu og fjárhagslegu uppgjöri
- Hönnun smærri verka

Menntunar- og hæfniskröfur

- Háskólamenntun í verk- eða tæknifræði
- Góð tölvukunnátta og kostur að hafa reynslu af Microstation og Inroads
- Frumkvæði og hæfni til að vinna sjálfstætt
- Hæfni í mannlegum samskiptum

Vegagerðin er eftirsóknarverður vinnustaður sem hentar jafnt báðum kynjum og í samræmi við starfsmannastefnu Vegagerðarinnar eru konur með tilskyldar hæfniskröfur sérstaklega hvattar til að sækja um starfið.

Laun eru greidd samkvæmt kjarasamningi ríkisins og viðkomandi stéttarfélags.

Umsóknarfrestur er til 14. október 2013.

Umsóknir berist mannauðsstjóra netfang oth@vegagerdin.is

Í umsókninni komi fram persónulegar upplýsingar ásamt upplýsingum um þá menntun og hæfni sem óskað er eftir, þar með talin menntunar- og starfsferilsskrá.

Æskilegt er að umsækjendur geti hafið störf sem fyrst.

Nánari upplýsingar um störfin veitir Guðmundur Heiðreksson, deildarstjóri í síma 522 1830

og Haukur Jónsson, deildarstjóri í síma 522 1840.

Öllum umsóknum verður svarað þegar ákvörðun um ráðningu hefur verið tekin.



HJARTARANNSÓKNARSTOFA

Lífeindafræðingur

Laust er til umsóknar starf við hjartaómun á hjartarannsóknarstofu við Hringbraut. Þekking og reynsla af hjartaómun æskileg.

Til greina kemur að þjálfna einstakling sem áhuga hefur á verkefninu, en hefur takmarkaða fyrri reynslu af hjartaómun. Möguleiki er á að vinna að mastersverkefni tengt starfinu.

Helstu verkefni og ábyrgð

- » Ómanir af hjarta og varðveisla gagna þar að lútandi
- » Úrvinnsla og túlkun niðurstaðna í samvinnu við hjartalækna
- » Þátttaka í öðrum verkefnum á hjartarannsókn eftir nánari ákvörðun stjórnanda

Hæfniskröfur

- » Íslenskt starfsleyfi sem lífeindafræðingur
- » Sjálfstæð og skipulög vinnubrögð
- » Jákvætt viðmót og hæfni í mannlegum samskiptum

Nánari upplýsingar

- » Umsóknarfrestur er til og með 12. október 2013.
- » Starfshlutfall er 100% eða eftir samkomulagi, unnið er í dagvinnu.
- » Upplýsingar veita Ragnar Danielsen, sérfræðilæknir, netfang ragnarda@landspitali.is, sími 824 5325 og Jóhanna S. Gunnlaugsdóttir, yfirlífeindafræðingur, netfang johsgunn@landspitali.is, sími 543 6158.

Laun samkvæmt samningi viðkomandi stéttarfélags og fjármálaráðherra. Sótt er um starfið rafrænt á: www.landspitali.is, undir „laus störf“. Öllum umsóknum verður svarað þegar ákvörðun um ráðningu hefur verið tekin. Tekið er mið af jafnréttisstefnu LSH við ráðningar á spítalanum.

Umhyggja • Fagmennska • Öryggi • Framþróun



Pfaff er fjölskyldufyrirtæki sem hefur verið starfrækt í yfir 80 ár, og það á sömu kennitölunni. Starfsfólkið er stolt af fyrirtækinu sem er í senn rötgróið og íhaldssamt en þó síungt í anda.

Starfsmaður á verkstæði

Pfaff óskar eftir að ráða starfsmann á verkstæði.

Starfs- og ábyrgðarsvið

- Símsvörun
- Móttaka og afhending vara í og úr viðgerð
- Léttar viðgerðir á smáraftækjum
- Ýmislegt tilfallandi

Með tímanum myndi starfsmaðurinn fá kennslu og aukna ábyrgð á saumavélaverkstæði.

Leitað er að laghentum og þjónustulundudum einstaklingi sem er jafnframt góður í mannlegum samskiptum.

Upplýsingar veitir:

Rannveig J. Haraldsdóttir
rannveig@hagvangur.is

Umsóknir óskast fylltar út á
www.hagvangur.is

Umsóknarfrestur er til og
með 6. október.



HAGVANGUR

SKÓGARHLÍÐ 12 105 REYKJAVÍK SÍMI 520 4700
www.hagvangur.is

Gæðastjóri

Öflugt framleiðslufyrirtæki á höfuðborgarsvæðinu óskar eftir að ráða gæðastjóra til starfa. Viðkomandi kemur til með að stýra gæðamálum fyrirtækisins sem og að taka þátt í þróunarvinnu. Leitað er að reyndum aðila með góða samstarfs- og samskiptahæfileika.

Starfs- og ábyrgðarsvið

- Umsjón, rekstur og endurskoðun gæðakerfis
- Rekstur gæðahandbókar
- Umsjón með góðum framleiðsluháttum og forvörnum
- Sýnatökur
- Innleiðing vottunar
- Þróunarvinna

Menntun og hæfniskröfur

- Háskólamenntun á sviði matvælafræða, dýralækninga, líffræði eða sambærilegt
- Reynsla af gæðastjórnun í framleiðslu
- Reynsla og þekking á örverufræðum
- Reynsla af innleiðingu vottunar kostur
- Góðir samskiptahæfileikar, áreiðanleiki og nákvæmni

Upplýsingar veitir:

Inga Steinunn Arnardóttir
inga@hagvangur.is

Umsóknir óskast fylltar út á
www.hagvangur.is

Umsóknarfrestur er til og
með 8. október.



HAGVANGUR

SKÓGARHLÍÐ 12 105 REYKJAVÍK SÍMI 520 4700
www.hagvangur.is



SUBWAY er stærsta veitingahúsakeðja heims með yfir 40 þúsund veitingastaði í rúmlega 100 löndum. Stjarnan ehf. rekur 23 Subway veitingastaði á Íslandi sem staðsettir eru víða um land.

Framkvæmdastjóri

Stjarnan ehf., einkaleyfishafi Subway á Íslandi, óskar að ráða framkvæmdastjóra. Fyrirtækið leitar að sterkum leiðtoga til að halda áfram öflugri sókn Subway á Íslandi. Fyrirtækið er ein stærsta veitingahúsakeðjan á íslenska markaðinum. Nýr framkvæmdastjóri þarf að búa yfir drifkrafti og metnaði til að leiða áframhaldandi uppbyggingu fyrirtækisins. Hjá fyrirtækinu starfa yfir 300 starfsmenn.

Starfs- og ábyrgðarsvið

- Stjórnun á rekstri fyrirtækisins og tengdra félaga
- Framkvæmd og eftirfylgni við stefnu fyrirtækisins í þjónustu-, gæða-, markaðs- og mannauðsmálum
- Samskipti og samningagerð við viðskiptavinum, birgja og samstarfsaðila
- Stefnumótun og áætlanagerð
- Vörubrúun í samráði við höfuðstöðvar Subway

Menntun og hæfniskröfur

- Háskólamenntun sem nýtist í starfi
- Stjórnunar- og leiðtogahæfileikar
- Þekking og reynsla af rekstri og stjórnun nauðsynleg
- Samskiptahæfni og skipulögð vinnubrögð
- Sjálfstæði og frumkvæði í starfi eru nauðsynlegir kostir

Upplýsingar veita:

Inga Steinunn Arnardóttir
inga@hagvangur.is

Katrín S. Óladóttir
katrin@hagvangur.is

Umsóknir óskast fylltar út á
www.hagvangur.is

Umsóknarfrestur er til og
með 11. október.



HAGVANGUR

SKÓGARHLÍÐ 12 105 REYKJAVÍK Sími 520 4700
www.hagvangur.is



FLUGMENN ÓSKAST TIL STARFA HJÁ ICELANDAIR

Vegna aukinna umsvifa óskar Icelandair eftir að ráða flugmenn til starfa. Leitað er eftir áhugasömum flugmönnum í áhugavert og krefjandi starf í góðu starfsumhverfi þar sem öryggi, áreiðanleiki og hágæðavinnubrögð eru höfð að leiðarljósi.

Umsækjendur þurfa að hafa gilt atvinnuflugmannsskírteini með blindflugsáritun. Hafa lokið bóklegu námi til réttinda atvinnuflugmanns 1. flokks (ATPL) og námskeiði í áhafnasamstarfi (MCC).

UMSÓKNUM ÞURFA AÐ FYLGJA EFTIRFARANDI GÖGN:

- | Afrit af flugmannsskírteini ásamt áritunum og heilbrigðisvottorði
- | Afrit af prófskírteinum ásamt einkunnum fyrir allt bóklegt flugnám
- | Afrit af stúdentskírteini eða öðrum sambærilegum prófskírteinum ásamt einkunnum
- | Afrit af síðustu 100 fartímum í flugdagbók
- | Nýtt sakavottorð

Atvinnuflugmannsskírteini umsækjenda skulu gefin út af Flugmálastjórn Íslands, nú Samgöngustofu, eða öðru aðildarríki Flugöryggissamtaka Evrópu (EASA) í samræmi við JAR – FCL / PART – FCL.

Krafa er um 500 flugtíma að lágmarki, þar af 100 flugtíma reynslu sem flugstjóri.

Vegna fyrirsjáanlegrar árstíðarsveiflu í umsvifum Icelandair er gert ráð fyrir að nýir flugmenn hefji störf næsta vor og starfi til hausta.

Umsækjendur skulu hafa lokið stúdentsprófi eða öðru sambærilegu námi.

Á UMSÓKN SKAL VERA SUNDURLIÐUN FLUGTÍMA SEM HÉR SEGIR:

- | Heildarfartími
- | Fartími sem kennari
- | Fartími í blindflugi
- | Fartími sem flugstjóri
- | Fartími á fjölhreyfla flugvél
- | Fartími á fjölstjórnarflugvél (MPA)
- | Fartími á þotu og skrufuþotu

Umsóknarfrestur:

Umsóknarfrestur er til og með 15. október.
Eingöngu er hægt að sækja um starfið á vef Icelandair www.icelandair.is/umsokn
Eldri umsóknir óskast endurnýjaðar.

Fyrirspurnum svara:

Hilmar B. Baldursson, flugrekstrarstjóri | hba@icelandair.is
Porgeir Haraldsson, yfirflugstjóri | tor@icelandair.is
Starfsmannasvið, starf@icelandair.is | 5050 300



INNKAUPAFULLTRÚI ÓSKAST

Helstu verkefni:

- Eftirfylgni innkaupapantana
- Umsjón með endursendingum
- Samskipti við birgja og vörustjóra
- Önnur tilfallandi verkefni sem snúa að innkaupum

Hæfniskröfur:

- Reynsla af skrifstofustörfum
- Góð tölvukunnátta
- Skipulögð og öguð vinnubrögð
- Hæfni í mannlegum samskiptum
- Enskukunnátta kostur

Umsóknir og frestur:

Áhugasamir sendi starfsúmsókn ásamt ítarlegri ferilskrá á umsokn@a4.is fyrir 7. október

Hjá A4 leggjum við metnað okkar í að vera í fararbroddi á sviði skrifstofu-, skóla-, föndur- og hannyrðavara og við leggjum áherslu á góða og trausta þjónustu við viðskiptavinum.

Köllunarklettsvegi 10, 104 Reykjavík, sími 580 0000



Vífílfell er framsækið markaðs- og þjónustufyrirtæki sem starfar fyrst og fremst á sviði drykkjarvöru. Vörumerkjaflóra Vífílfells samanstendur af mörgum af þekktustu vörumerkjum veraldar og eru vörumerki frá The Coca-Cola Company þar fremst í flokki.

Við bjóðum upp á krefjandi starfsumhverfi þar sem hugvit, þekking og kunnátta starfsmanna gegnir lykilhlutverki. Við leggjum áherslu á markvisst fræðslustarf, gott upplýsingaflæði og tækifæri til starfsþróunar.

Sérfræðingur á fjármálasviði

Helstu verkefni:

- Árangursmælingar og greiningarvinna
- Stjórnendaskýrslur og aðstoð við upplýsingagjöf til erlendra samstarfsaðila
- Aðstoð við umsjón með Microsoft BI kerfi Vífílfells
- Aðstoð við áætlanagerð
- Arðsemisútreikningar
- Þróun ýmissa reiknilíkana á fjármálasviði
- Ýmis gagnavinnsla og útreikningar

Menntunar- og hæfniskröfur:

- Háskólamenntun á sviði verkfræði eða viðskipta með áherslu á greiningarvinnu
- Reynsla af greiningarvinnu og þróun reiknilíkana
- Afbragðs kunnátta og þekking á Excel. Þekking á verkfærum á sviði viðskiptagreindar er kostur
- Góð enskukunnátta er nauðsynleg
- Góð kunnátta á önnur almenn tölvukerfi, s.s. Word, Powerpoint, samskiptaforrit ofl.
- Getur skipulagt og stýrt verkefnum og fylgt þeim eftir
- Er fær um að setja fram texta á skipulegan og skýran hátt og hefur góða framsögn
- Hæfni í mannlegum samskiptum
- Getur unnið undir álagi, er nákvæmur, jákvæður og getur leiðbeint öðrum

Gildi Vífílfells eru traust, virðing, frumkvæði og agi

Nánari upplýsingar veitir

Anna Regína Björnsdóttir forstöðumaður árangursmælinga

annaregina@vifilfell.is • sími 660 2521

Umsóknir óskast fylltar út á www.vifilfell.is.

Umsóknarfrestur er til og með 7. október 2013

FÉLAGS- OG SKÓLAÞJÓNUSTA RANGÁRVALLA- OG VESTUR SKAFTAFELLSSÝSLU

Félags- og skólaþjónusta Rangárvalla- og Vestur-Skaftafellssýslu bs. óskar eftir að ráða kennsluráðgjafa/deildarstjóra skólaþjónustu og sálfræðing við skólaþjónustu byggðarsamlagsins.

Kennsluráðgjafi og deildarstjóri:

Gert er ráð fyrir að kennsluráðgjafi sé jafnframt deildarstjóri skólaþjónustunnar. Helstu verkefni og ábyrgðarsvið: Kennsluráðgjafi hefur yfirumsjón með rekstri skólaþjónustunnar og heldur utan um endurmenntun og kennsluráðgjöf til starfsfólks grunn- og leikskóla. Önnur hlutverk eru m.a. teymisvinna og samstarf við mismunandi fagstéttir, ráðgjöf sem snýr að uppeldi leik- og grunnskólabarna, samskipti heimila og skóla, gerð sérkennsluáætlaða ásamt greiningu og mati á stuðningsþörf nemenda.

Menntunar- og hæfniskröfur: Háskólamenntun á sviði kennslu. Mikilvægt er að viðkomandi hafi mikla reynslu af vettvangi skólaþjónustu og kennsluráðgjafar, hafi reynslu af stjórnun og búi yfir góðri hæfni í mannlegum samskiptum.

Sálfræðingur/skólasálfræðingur:

Helstu verkefni og ábyrgðarsvið: Sálfræðilegar athuganir, ráðgjöf og þverfaglegt samstarf um málefni barna í leik og grunnskólum.

Menntunar og hæfniskröfur:

Mikilvægt er að viðkomandi hafi háskólamenntun í sálfræði, hafi reynslu af vettvangi skólaþjónustu og búi yfir góðri hæfni í mannlegum samskiptum.

Laun og starfskjör samkvæmt kjarasamningum viðkomandi stéttarfélags og launaneftdar sveitarfélaga. Búseta á svæðinu er æskileg og gott að viðkomandi geti hafið störf sem fyrst

Umsóknarfrestur:

Umsóknir ásamt starfsferilskrá og sakavottorði berist fyrir 15. október til formanns stjórnar á netfangið margret@rang.is eða í pósti: Félags og skólaþjónusta Rangárvalla- og Vestur-Skaftafellssýslu, b.t. Margrét Ýrr Sigurgeirsdóttir, Suðurlandsvegi 1-3, 850 Hellu. Nánari upplýsingar veitir Margrét í síma 861-0484 eða í tölvupósti.



HJÚKRUNARFRÆÐINGUR OG SJÚKRALIÐI

Læknahúsið ehf. Domus Medica auglýsir eftir hjúkrunarfræðingi og sjúkraliða til starfa á skurðstofum fyrir-tækisins. Um er að ræða fjölbreytt störf í skemmtilegu starfsumhverfi í 50% starfshlutföllum á dagvinnutíma. Við leitum af kraftmiklum einstaklingum sem hafa ríka þjónustulund og mikinn faglegan metnað. Áhugasamir eru vinsamlega beðnir um að senda umsókn og ferilskrá á domusmedica@domusmedica.is fyrir 7. október.

Læknahúsið er einkarekið heilbrigðisþjónustufyrirtæki sem fagnar 30 ára starfsafmæli í ár. Hjú því starfa 30 manns á sviði almennra-, barna-, lýta-, svæfinga-, þvæfæra- og æðaskurðlækninga.



SHS

Skógarhlíð 14
105 Reykjavík
sími 528 3000
shs@shs.is
www.shs.is

Byggingarverkfræðingur eða tæknifræðingur

Slökkvilið höfuðborgarsvæðisins (SHS) auglýsir stöðu byggingarverkfræðings eða tæknifræðings lausa til umsóknar. Um nýja stöðu er að ræða sem heyrir beint undir sviðsstjóra forvarnasviðs. Forvarnasvið sinnir eldvarnaeftirliti og forvörnum á starfssvæði SHS og veitir leiðsögn til einstaklinga, fyrirtækja og stofnana. Um fullt starf er að ræða og laun eru samkvæmt viðkomandi kjarasamningi.

Starfslýsing:

- Eftirlit með hönnun eldvarna og rýni hönnunargagna.
- Leiðsögn til hönnuða og byggingaraðila.
- Áhættugreining á stærri og flóknari mannvirkjum.
- Sérhæfðar skoðanir á eldvörnum mannvirkja vegna öryggis- og lokaúttekta og almenns eldvarnaeftirlits.
- Umsjón með samstarfsverkefnum forvarna- og útkallssviðs og samstarf við sveitarfélög vegna ýmissa verkefna.
- Þátttaka í þróunarvinnu á sviðinu auk fræðslu og leiðsagnar um eldvarnarmál.
- Önnur tilfallandi verkefni.

Hæfniskröfur:

- Hafa lokið prófgráðu í byggingarverkfræði eða tæknifræði.
- Reynsla af úttektum bygginga og/eða eftirliti með byggingarframkvæmdum.
- Grunnþekking á eldvarnarmálum er æskileg, sem og reynsla af opinberri stjórnábyrgð.
- Góð íslenskukunnátta nauðsynleg og ritfærni.
- Enskukunnátta og þekking á einu Norðurlandamáli.
- Starfið krefst skipulagshæfni, frumkvæðis og sjálfstæðra vinnubragða við úrlausn verkefna.

Nánari upplýsingar veitir Bjarni Kjartansson, sviðsstjóri forvarnasviðs á skrifstofutíma í síma 528 3000 eða í gegnum netfangið bjarni.kjartansson@shs.is.

Umsóknarfrestur er til og með 15. október 2013. Umsóknir skulu berast Slökkviliði höfuðborgarsvæðisins í Skógarhlíð 14, 105 Reykjavík merktar „Byggingarverkfræðingur/tæknifræðingur“ eða í ofangreint netfang.

SHS er byggðasamlag sem sinnir slökkvistarfi, sjúkraflutningum, viðbrögðum við mengunaróhöppum, forvörnum, almannavörnum og öðrum verkefnum sem stjórn SHS ákveður hverju sinni og varða velferð íbúa. Að rekstri SHS standa sex sveitarfélög á höfuðborgarsvæðinu: Reykjavíkurborg, Kópavogsbær, Hafnarfjarðarbær, Garðabær, Mosfellsbær og Seltjarnarneskaupstaður. Framkvæmdastjórn sveitarfélaganna skipa stjórn SHS.



ÍSLENSKA SÍJA.IS ICE 65528 09/13

KOMDU TIL LIÐS VIÐ OKKUR

TÆKNIÞJÓNUSTA ICELANDAIR Á KEFLAVÍKURFLUGVELLI ÓSKAR EFTIR FLUGVIRKJUM Í FRAMTÍÐARSTÖRF

Við leitum að öflugum liðsmönnum til starfa í stærsta flugskýli landsins í tæknivæddu og alþjóðlegu umhverfi. Um er að ræða spennandi og krefjandi framtíðarstörf í góðu starfsumhverfi þar sem öryggi, áreiðanleiki og hágæðavinnubrögð eru höfð að leiðarljósi. Viðkomandi þarf að hafa áhuga á að ná árangri í starfi og hafa jafnframt metnað til að vinna sem hluti af öflugri liðsheild.

STARFSSVIÐ:

- Almenn flugvirkjastörf í stórskoðunum á B757-200/300
- Einnig koma til greina afleysingar í línu-umhverfi á Keflavíkurflugvelli og störf á erlendri grundu, séu tilskilin réttindi fyrir hendi

HÆFNISKRÖFUR:

- Próf í flugvirkjun frá viðurkenndum skóla
- Lögð er áhersla á færni í mannlegum samskiptum, frumkvæði og sjálfstæð vinnubrögð
- Góð enskukunnátta er nauðsynleg
- Reynsla af vinnu í tölvuvæddu umhverfi

Nánari upplýsingar veita:

Theodór Brynjólfsson | tbrynjol@its.is
Steinunn Una Sigurðardóttir | unasig@icelandair.is

+ Umsóknir ásamt ferilskrá óskast fylltar út á www.icelandair.is/umsokn eigi síðar en 8. okt. 2013. Eldri umsóknir óskast endurnýjaðar.

ICELANDAIR



Starfsmaður óskast til starfa á Reyðarfirði

Starfið felur í sér vinnu við flokkun og móttöku á þeim efnum sem Hringrás tekur á móti á starfsstöð sinni við Hjallaleyru á Reyðarfirði.

Nauðsynlegt er að viðkomandi hafi
1) Vinnuvélaréttindi (stærri prófið)
2) Meiraprófið
3) Lyftararéttindi

Jafnframt er æskilegt að viðkomandi hafi tölvukunnáttu og ADR réttindi.

Umsóknir sendist á starf@hringras.is fyrir 4. október

Hringrás er eitt öflugasta endurvinnslu- og umhverfisverndar fyrirtæki landsins, með starfsemi á 5 stöðum, og rekur einnig dótturfélag í sömu starfsemi í Kanada. Starfsmenn eru rúmlega 100 talsins. Hringrás endurvinnur ýmis konar úrgang frá einstaklingum og fyrirtækjum og breytir í verðmætt hráefni sem selt er á erlenda markaði til endurnýtingar í ýmskonar varning. Þannig stuðlar Hringrás að umhverfisvernd og öflun verðmæta. Hringrás vinnur eftir Iso 14001. Fyrirtækið fær formlega vottun á næstu mánuðum
Umsóknir sendast á starf@hringras.is fyrir 25. nóvember næstkomandi.



Náms- og rannsóknarstyrkur

Vísinda- og rannsóknarsjóður Suðurlands auglýsir eftir umsóknum um náms- og rannsóknarstyrk fyrir árið 2013.

Styrkurinn nemur 1.250.000 kr.

Styrkurinn er ætlaður námsfólki sem vinnur að rannsóknarverkefni til lokaprófs á háskólastigi. Verkefnið skal tengjast Suðurlandi og þjóna ótvíræðum atvinnu- og/eða fræðilegum tilgangi fyrir Suðurland eða hluta Suðurlands.

Umsóknarfrestur er til 1. nóvember 2013.

Nánari upplýsingar á www.fraedslunet.is og www.hfsu.is.

Sölumaður í þjónustuver

Við leitum að einstaklingi sem

- Er duglegur og sjálfstæður til verka
- Er góður í mannlegum samskiptum
- Hefur frumkvæði og metnað í starfi
- Hefur skipulagshæfni og sjálfstæð vinnubrögð
- Býr yfir góðri tölvukunnáttu
- Býr yfir góðri kunnáttu á íslensku og ensku
- Getur unnið í hóp án vandkvæða
- Er móttækilegur fyrir nýjungum
- Er reyklus

Við bjóðum

góða vinnu með góðu starfsryggi og jákvæðum anda hjá fjölskyldufyrirtæki sem hefur verið starfrækt í meira en 100 ár

Við hvetjum fólk af báðum kynjum til að sækja um

Allar umsóknir skulu sendar á bjorgvin@poulsen.is fyrir 10.10.2013.



Skeifan 2
S: 530 5900 | poulsen.is

Poulsen er söluaðili á vörum fyrir málningar- og réttingarverkstæði. Bjóðum upp á heimsþekkt vörumerki eins og bílalökk frá Dupont, Spies Hecker og öðrum tengdum vörum frá Farécla, 3M, DeVillbiss, Evercoat, Pilkington, og AGC svo fátt eitt sé nefnt.

Poulsen hefur þjónustað viðskiptavinum sína í yfir 100 ár.

Capacent Ráðningar

KÍKTU Á WWW.CAPACENT.IS

capacent

Sölufulltrúar í söluver

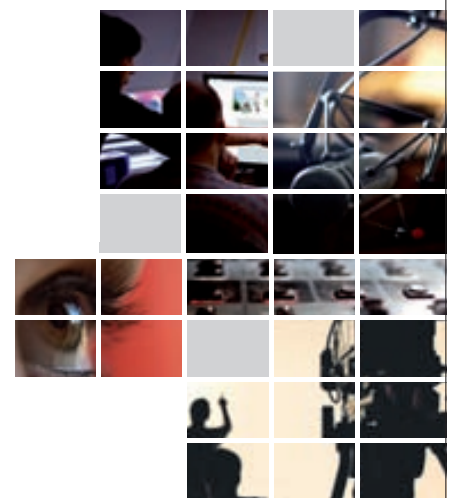
– 365 miðlar óska eftir öflugum sölufulltrúum.

Við leitum að kátu og skemmtilegu fólki sem kann að spjalla og hefur áhuga á að vinna í lifandi og spennandi umhverfi. Um er að ræða hlutastarf. Starfið fellst í sölu á vörum og þjónustum 365

Hæfniskröfur:

- Áhugi á sölumennsku.
- Áhugi á sjónvarpi, snjallsímum, spjaldtölvum og tækni.
- Ábyrgð og heiðarleiki.
- Stúdentspróf eða sambærileg menntun.
- Sjálflærðir sölumenn eru velkomnir.

Áhugasamir vinsamlegast sakið um á www.365.is. Störf hjá 365, merkt „Söluver“.
Nánari upplýsingar veitir Benedikt Freyr, benediktj@365.is.



365

Vélsmiðir

Skipasmiðjusatkið MEST í Færeyjum:
Auglýst verður eftir vönum vélsmiðum til allar almennrar vélsmiðavinnu hjá Skipasmiðjusatkinu MEST í Færeyjum, til næstu 3-6 mánuða.
Áhugasamir eru vinsamlegast beðnir um að senda inn skriflega umsókn ásamt ferilsskrá og afriti af sveinsbréfi og öðrum prófskránum til
MEST P/f J.C.Svabosgöta 31. P.O Boks 64 FO-100 Tórshavn, eða með tölvupósti á mm@mest.fo,
Nánari upplýsingar veitir Mouritz Mohr, framkvæmdastjóri í síma +298 791130.



SPENNANDI STÖRF HJÁ SAMGÖNGUSTOFU

Mannvirkja- og leiðsöguvið

- Sérfræðingur í stjórnslu- og eftirlitsverkefnum vegna hafnarmannvirkja
- Sérfræðingur í stjórnslu- og eftirlitsverkefnum tengd leiðsögu á sjó

Rekstrarsvið

- Bókari í fjármáladeild
- Matráður

Samhæfingarsvið

- Deildarstjóri öryggisáætlunardeildar

Siglingasvið

- Sérfræðingur í deild skírteina og skráninga í Kópavogi
- Sérfræðingur í deild skírteina og skráninga á Ísafirði
- Sérfræðingur í skipaefirliti

Umferðarsvið

- Hópstjóri umferðareftirlits

Nánari upplýsingar um störfin er að finna á vef Samgöngustofu. Umsóknarfrestur er til og með **14. október 2013**. Umsækjendur eru vinsamlegast beðnir um að sækja um starfið á vef Samgöngustofu, www.samgongustofa.is undir laus störf eða senda tölvupóst á netfangið atvinna@samgongustofa.is.

Samgöngustofa er stjórnslustofnun samgöngumála með um 160 starfsmenn. Stofnuninni er ætlað að stuðla að öruggum, sjálfbærum, greiðum og hagkvæmum samgöngum. Samgöngustofa annast eftirlit með flugi, siglingum, og umferð. Þá sinnir stofnunin öryggiseftirliti með samgöngumannvirkjum og leiðsögu. Upplýsingar um Samgöngustofu má finna á heimasíðu www.samgongustofa.is.

Samgöngustofa

Sími: 480 6000 · www.samgongustofa.is

TJARNARBÍÓ

VILTU VINNA Í SKAPANDI UMHVERFI? TJARNARBÍÓ AUGLÝSIR EFTIR FRAMKVÆMDASTJÓRA OG TÆKNISTJÓRA

FRAMKVÆMDASTJÓRI TJARNARBÍÓS

Um er að ræða 75% starf. Viðkomandi hefur yfirumsjón með daglegum rekstri Tjarnarbíós. Má þar helst nefna; bókanir á húsnæðinu, samningagerð við leigutaka, markaðsmál, yfirumsjón með uppfærslu heimasíðu og á öðrum vefsvæðum. Jafnframt sinnir hann uppgjöri á viðburðum við leigutaka, fjármálum og bókhaldi, starfsmannahaldi, launaútreikningum, samskiptum við opinbera og erlenda aðila. Framkvæmdastjóri heyrir beint undir stjórn Menningarfélags Tjarnarbíós (MTB) og vinnur náið með leigutökum þegar kemur að markaðssetningu og ímynd Tjarnarbíós. Framkvæmdastjóri tekur þátt í því að móta listræna stefnu hússins. Jafnframt sinnir framkvæmdastjóri upplýsingagjöf til Reykjavíkurborgar. Starfið krefst oft óhefðbundins vinnutíma.

Hæfniskröfur:

- Háskólamenntun sem nýtist í starfi.
- Reynsla af því að starfa við rekstur og starfsmannahald.
- Þekking á skapandi greinum.
- Framúrskarandi í mannlegum samskiptum og þjónustulund.
- Almenn tölvukunnátta (samfélagsmiðlar, uppfærsla á heimasíðu ásamt greinargóðri þekkingu á ritvinnslu og töflureikni).
- Hæfileiki til að tjá sig á íslensku og ensku í ræðu og riti.

Umsóknarfrestur er til 14. október.

Viðkomandi þarf að geta hafið störf í síðasta lagi 15. nóvember.

TÆKNISTJÓRI TJARNARBÍÓS

Um er að ræða 50% starf. Tæknistjóri er umsjónaraðili með ljósa,- hljóð og kvikmyndabúnaði Tjarnarbíós. Viðkomandi þarf að sinna útleigu á listviðburðum hvað varðar kennslu á búnað ásamt því að fylgja eftir þeim reglum sem settar eru um notkun og meðferð tækja. Einnig að sinna tilfallandi störfum í samráði við framkvæmdastjóra Tjarnarbíós er varðar annarskonar útleigu en listviðburði. Starfið er fjölbreytt og margþætt og hefur tæknistjóri yfirumsjón með skipulagningu æfinga/ viðburða í sal og þjónustar fasta leigjendur húsnæðisins. Vinnutími er breytilegur en starfið krefst oft óhefðbundins vinnutíma.

Hæfniskröfur:

- Menntun og starfsreynsla sem nýtist í starfi.
- Reynsla af hljóð- og ljósaönnun/stýringu.
- Þekking á tæknibúnaði hússins en upplýsingar um hann má finna á www.tjarnarbio.is undir flípanum Um Tjarnarbíó.
- Framúrskarandi í mannlegum samskiptum og þjónustulund.
- Almenn tölvukunnátta.

Umsóknarfrestur er til 21. október.

Viðkomandi þarf að geta hafið störf 15. nóvember 2013.

Umsóknir skulu sendar á tjarnarbio@leikhopar.is Nánari upplýsingar veitir Gunnar Gunnsteinsson: leikhopar@leikhopar.is



Sjúkráþjálfari

Laus er til umsóknar 100% staða sjúkráþjálfara til að starfa með hópi fagfólks sem myndar öflugt lungnateymi á Reykjalundi. Viðkomandi mun sinna hluta af starfi sínu á miðlægri sólarhringsdeild

Hæfniskröfur eru:

- Íslenskt starfsleyfi.
- Góð og almenn færni í mannlegum samskiptum og samvinnu.

Auk þess er æskilegt að umsækjandi hafi reynslu af lungnasjúkráþjálfun og teymisvinnu.

Laun greiðast samkvæmt kjarasamningi SSP og fjármálaráðherra auk stofnanasamnings SSP og Reykjalundar.

Skriflegum umsóknum ásamt menntunar- og starfsferilsskrá skal skila fyrir 6. október 2013 til Sigrúnar Benediktsdóttur, forstöðusjúkráþjálfara, sem einnig gefur upplýsingar um starfið í síma 585 2160 eða í gegnum netfangið sigrunben@reykjalundur.is

Viðkomandi þarf að geta hafið störf í nóvember eða eftir nánara samkomulagi.

Á Reykjalundi er unnið í þverfaglegum teyllum þar sem áhersla er lögð á skjólstaðingsmiðaða nálgun og heildræna sýn.

Reykjalundur, endurhæfingarmiðstöð SÍBS.
Sími 585 2000 – www.reykjalundur.is

BAUHAUS er ein stærsta verslanakeðjan á byggingasviði í Evrópu og rekur yfir 220 verslanir í 15 Evrópulöndum. BAUHAUS er frumkvöðull að hugmyndafræðinni „allt undir einu þaki“. Markmið BAUHAUS er að geta boðið viðskiptavinum sínum mikið vöruúrval, faglega ráðgjöf, góða þjónustu og gæðavörur á góðu verð á einum stað. BAUHAUS hefur verið starfrækt í rúm 50 ár og hefur fyrir löngu sannað tilveru sína með gríðarlegu vöruúrvali, gæðavöru, faglegri ráðgjöf og góðri þjónustu.



Allt fyrir hús, heimili og garða

Við leitum að öflugri viðbót við okkar frábæra hóp starfsmanna, í eftirfarandi stöður:

Garðyrkjumaður í Garðaland

Verkefni þín verða fyrst og fremst umsjón og ráðgjöf til viðskiptavina um gróður og garða, ásamt sölu og þjónustu á þessum vöruflokkum. Einnig er garðyrkjumaður lykilmaður í ráðgjöf um innkaup á gróðurvörum fyrir deildina og mun vinna náið með deildarstjóra að skipulagi innkaupa.

Hægri hönd Vörumóttökustjóra (Logistic Leader)

Verkefni verða mörg og ólík, allt frá því að tæma gáma og taka á móti vörum, yfir í að sinna gæðaeftirliti með sendingum sem berast og að sjá til þess að unnið sé rétt og skipulega í vörumóttökunni. Þegar vörumóttökustjórinn er fráverandi, þá ert þú sem berð ábyrgð á allri starfsemi í vörumóttökunni.

Þjónustufulltrúi á upplýsingaborð

Þjónustufulltrúinn er andlit okkar út á við, það fyrsta sem mætir viðskiptavinum okkar. Hann sinnir ýmis konar upplýsingagjöf til viðskiptavina, sem og margvíslegri annarri þjónustu. Þjónustufulltrúinn hjálpar líka til við kassaafgreiðslu þegar annríki er. Hann hefur ekki síst mikilvægu eftirlitshlutverki að gegna og þarf að taka á sig nokkra ábyrgð.

Frekari upplýsingar finna áhugasamir inn á heimasíðu okkar www.bauhaus.is, undir flípanum **Um Bauhaus/Atvinna í Bauhaus.**

Þangað skal einnig beina umsóknum.

Umsóknarfestur er til 4. október 2013

» Ráðningarþjónusta

Leitar þú að starfsmanni?

HH Ráðgjöf hefur vönduð vinnubrögð og fagmennsku að leiðarljósi. Við leggjum metnað okkar í að veita afburðarþjónustu og finna réttan einstakling fyrir þá aðila sem leita okkar aðstoðar við ráðningu starfsfólks.

» Kostir þess að nýta sér þjónustu HH Ráðgjafar eru m.a.:

■ Vinnusparnaður

Við vinnum úr umsóknum, leitum í gagnagrunni okkar, tökum forviðtöl og öflum umsagna.

■ Markviss leit

Sérskrifaður hugbúnaður gerir leit afar markvissa og tryggir að við finnum hæfasta einstaklinginn.

■ Þriggja mánaða ábyrgð

Ef starfsmaður hættir störfum innan þriggja mánaða er ráðning í hans stað án endurgjalds.

■ Ekkert staðfestingargjald

Við leggjum áherslu á að rækta árangursríkt og ánægjulegt langtímasamband við viðskiptavinum okkar og því greiðir þú ekkert ef ekki verður af ráðningu.

■ Fjöldi hæfra umsækjenda

Fjöldi umsækjenda er á skrá í almennum gagnagrunni okkar sem tryggir að við finnum rétta einstaklinginn fyrir starfið.

■ Fjölbreyttar þjónustuleiðir

Í boði eru fjölbreyttar þjónustuleiðir sniðnar að þörfum og væntingum viðskiptavina okkar. Þú finnur lausnina hjá okkur.

■ Reynsla og þekking

Hjá HH Ráðgjöf starfa sérfræðingar á sviði starfsmannamála sem búa m.a. yfir mikilli reynslu af ráðningum og hagnýtri menntun.

■ Sanngjarnt verð

Þjóðum mjög hagstætt og samkeppnishæft verð á þjónustu okkar. Gerðu verðsamanburð!

HH Ráðgjöf er alhliða ráðningarþjónusta og við státum okkur af því að veita framúrskarandi þjónustu hvort sem um ræðir ráðningu ófaglærðra, faglærðra eða sérfræðinga.

» Ráðgjafar okkar veita fúslega frekari upplýsingar í síma 561 5900 eða sendu okkur tölvupóst: hhr@hhr.is



stofus
agerstörf
Verslunarstörf
ldsstörf
ifstofust

HH
RÁÐGJÖF
RÁÐNINGARÞJÓNUSTA

Spennandi verkefni hjá ÍAV

Vegna aukinna umsvifa í Noregi og á Íslandi óskar ÍAV eftir að ráða starfsmenn í eftirtalin störf:

Noregur - Stavanger

Öryggiseftirlit

Starfssvið:

- Umsjón með öryggismálum á verkstað
- Þjálfun starfsmanna í öryggismálum
- Gerð og eftirfylgni öryggisferla
- Samskipti við öryggisfulltrúa verkkaupa

Hæfniskröfur:

- Menntun sem nýtist í starfi
- Reynsla af öryggiseftirliti á vinnusvæðum er nauðsynlegt
- Góð enskukunnátta
- Gott vald á norðurlandamáli er nauðsynlegt

Innkaupastjóri

Starfssvið:

- Innkaup og vörustjórnun
- Samningagerð og samskipti við birgja
- Kostnaðareftirlit og reikningshald

Hæfniskröfur:

- Háskólamenntun á sviði viðskipta- eða verkfræði
- Reynsla og þekking af verktakamarkaðinum er mikill kostur
- Góð enskukunnátta
- Gott vald á norðurlandamáli er kostur

Birgðastjóri

Starfssvið:

- Umsjón og eftirlit með birgðastöðu
- Utanumhald birgðalista
- Móttaka vöru og reikninga frá birgjum

Hæfniskröfur:

- Reynsla af sambærilegum störfum
- Aukin ökuréttindi og vélaréttindi
- Góð enskukunnátta
- Gott vald á norðurlandamáli er kostur

Verkstjóri jarðgangagerðar

Starfssvið:

- Skipulagning jarðgangagraftar og vaktstjórn
- Dagleg stýring verkefna

Hæfniskröfur:

- Reynsla af sambærilegum störfum er skilyrði
- Réttindi til að starfa við jarðgangagerð er skilyrði
- Góð enskukunnátta
- Gott vald á norðurlandamáli er kostur

Noregur - Holmestrand

Húsasmiðir

Óskað er eftir að ráða samhentan hóp húsasmiða í tímabundið verkefni á verkstað okkar í Holmestrand í Noregi.

Ísland - Reykjanesbær

Bifvélavirki / Vélvirki

Óskað er eftir að ráða bifvélavirkja / vélvirkja til starfa á vélaverkstæði félagsins í Reykjanesbæ. Mikilvægt er að viðkomandi hafi reynslu af viðgerðum á stórum vinnuvélum.

ÍAV er alhliða verktakafyrirtæki með starfsemi á Íslandi og í Noregi.

Hjá fyrirtækinu starfar samheldinn hópur um 240 starfsmanna.

Verkefni ÍAV eru á öllum sviðum mannvirkjagerðar m.a. virkjana- og hafnarframkvæmdir, vega- og brúargerð, jarðganga- og jarðvinnuframkvæmdir auk alhliða byggingaframkvæmda.

Nánari upplýsingar vegna verkefna í Noregi veitir Dagmar Viðarsdóttir mannauðsstjóri í síma 530 4200.

Nánari upplýsingar vegna starfa bifvélavirkja veitir Þórmarr Viggósson verkstæðisstjóri í síma 660 6225.

Umsóknir óskast fylltar út á heimasvæði okkar www.iav.is - laus störf, fyrir 1. október næstkomandi.



ÍAV

Við breytum vilja í verk

ÍAV hf. | Höfðabakka 9 | 110 Reykjavík | sími 530 4200

www.iav.is



FM 512106

FAMOS Framhaldsskólinn í Mosfellsbæ

Framhaldsskólinn í Mosfellsbæ hóf starfsemi 2009 í bráðabirgðahúsnæði, en flytur nú í lok árs 2013 í nýtt 4000 m² skólahúsnæði. Nú eru um 260 nemendur og 25 starfsmenn í skólanum. Gert er ráð fyrir að eftir 2-3 ár verði nemendur um 500 og starfsmenn um 50. Framhaldsskólinn í Mosfellsbæ kennir sig við auðlindir og umhverfi í viðum skilningi og leggur áherslu á að vera í góðum tengslum við umhverfi sitt, bæði hvað varðar listir og menningu, íþróttir og lýðheilsu og annað það sem einkennir mannlíf í Mosfellsbæ. Skólinn er framhaldsskóli með áfangasniði þar sem í boði eru stúdentsbrautir, styttri starfsnámsbrautir, almenn námsbraut og sérnámsbraut. Helstu áherslupunktur í kennsluháttum skólans eru fjölbreyttar verkefnaamiðaðar kennsluáðferðir og áhersla á leiðsagnarmat.

Framhaldsskólinn í Mosfellsbæ auglýsir eftir umsjónarmanni fasteignar

Framhaldsskólinn í Mosfellsbæ auglýsir eftir umsjónarmanni fasteignar. Í starfinu felast mjög fjölbreytt verkefni; umsjón með húsinu og allt sem því fylgir, s.s. ýmis hússtjórnarkerfi, þjónusta við nemendur og starfsmenn, uppröðun og tilfærsla húsgagna, umsjón með ræstingum, smáviðgerðir, innkaup og sendiferðir. Einnig að vera tengiliður við kerfisstjóra skólans og annað sem til fellur í samstarfi við stjórnendur.

Leitað er að starfsmanni með menntun og/eða reynslu sem nýttist í starfinu. Hann þarf að vera vel tölvufær, hafa mikla færni í samskiptum, hafa frumkvæði og vera sjálfstæður í vinnubrögðum.

- Starfshlutfall 100%
- Laun samkvæmt gildandi kjarasamningi fjármálaráðherra og viðkomandi stéttarfélags.

Ráðið verður í stöðuna sem fyrst.

Umsóknir með ítarlegum upplýsingum um menntun og fyrri störf skulu hafa borist Guðbjörgu Aðalbergsdóttur skólameistara í netfangið gudbjorg@fmos.is eða Guðrúnu Guðjónsdóttur aðstoðarskólameistara í netfangið gudrun@fmos.is. Einnig er hægt að senda umsóknir í pósti: Framhaldsskólinn í Mosfellsbæ, Brúarlandi, 270 Mosfellsbær.

Umsóknir þurfa að berast í síðasta lagi 7. október.

Umsóknir þurfa ekki að vera á sérstökum eyðublöðum. Öllum umsóknum verður svarað þegar ákvörðun um ráðningu hefur verið tekin.

Nánari upplýsingar veitir skólameistari í netfanginu gudbjorg@fmos.is eða í síma 864-9729 og aðstoðarskólameistari í netfanginu gudrun@fmos.is eða í síma 845-8829. Á vef skólans: www.fmos.is má einnig finna ýmsar upplýsingar um skólann.

Skólameistari



VERKEFNASTJÓRI

NORRÆNA FÉLAGIÐ LEITAR AÐ VERKEFNASTJÓRA Í TÍMABUNDIÐ STARF

fyrir Snorra- og Snorra-plús verkefni á árinu 2014. Í starfinu felst m.a. heildarumsjón með skipulagningu, kynningu fjármögnun og framkvæmd verkefnanna ásamt tilfallandi störfum fyrir Þjóðræknisfélag Íslandis og Norræna félagið.

Hæfniskröfur:

- BA, BS eða MA próf eða sambærileg menntun sem nýttist í starfi og góð enskukunnátta
- Reynsla af gerð og framkvæmd fjárhagsáætlana
- Stjórnunar- og skipulagshæfileikar og hæfni í mannlegum samskiptum
- Reynsla af alþjóðastarfi og þekking á málefnum Vestur-Íslandis er kostur

Um er að ræða hálfstarf frá 1. nóvember n.k. og fullt starf frá 1. janúar 2014. Nánari upplýsingar veitir Ásta Sól Kristjánsdóttir, verkefnastjóri, í síma 551-0165 eða 534-0017. Netfang astasol@snorri.is Umsóknir berist til Snorrastjóðs c/o Norræna félagið, Óðinsgötu 7, 101 Reykjavík í síðasta lagi 7. október n.k.

Snorraverkefnið er samstarfsverkefni Þjóðræknisfélags Íslandis og Norræna félagsins, sjá nánar á www.snorri.is

STRÁ

Starfsemi STRÁ ehf. býr að aldarfjórðungs reynslu og þekkingu á sviði starfsmanna- og ráðningarmála en stofan hefur unnið fyrir mörg helstu og leiðandi fyrirtæki landsins um árabil.

Rík áhersla er lögð á trúnað varðandi vörslu gagna og upplýsinga bæði gagnvart umsækjendum, sem og vinnuveitendum.

Ánægðir viðskiptavinir til margra ára hafa notið þjónustu STRÁ, en stofan hefur jafnframt umsjón með ráðningum í sérfræði- og stjórnunarstöður.

www.stra.is



Til hvers að auglýsa ?

Ef þú auglýsir sjálf-/ur eftir starfsmanni eyðir þú verulegum tíma í úrvinnslu innsendra umsókna.

Okkar styrkur er öflugur gagnabanki og yfir tveggja áratuga reynsla við að þjónusta fyrirtæki við leit að starfsmanni.

Sparaðu þér tíma, kostnað og fyrirhöfn - leitaðu aðstoðar fagmanna með langvarandi reynslu af ráðningarmálum.

STRÁ Starfsráðningar ehf. - Suðurlandsbraut 30 - sími 588-3031
stra@stra.is - gudny@stra.is - www.stra.is

www.vinna.is



Bókasafns- og upplýsingafræðingur

Landsbókasafn Íslands – Háskólabókasafn auglýsir laust 100% starf í faghópnum íslensk skráning og bókfræðistjórn.

Faghópurinn annast skráningu, lyklu og flokkun íslensks safnkosts, viðhald nafnmyndaskrár og sér um íslenska útgáfuskrá.

Helstu verkefni

- Skráning, lyklu og flokkun
- Vinna við efnisorð
- Vinna við nafnmyndastjórnun
- Þátttaka í átaks- og þróunarverkefnum með öðrum söfnum og Landskerfi bókasafna

Menntunar- og hæfniskröfur

- BA eða MLIS-próf í bókasafns- og upplýsingafræði
- Skráningarleyfi í Gegni er kostur
- Þekking og áhugi á tónlist er kostur
- Nákvæm vinnubrögð
- Góð tölvukunnátta

Upplýsingar um starfið veitir Ragna Steinarsdóttir, sviðsstjóri aðfanga- og skráningarsviðs, ragnas@landsbokasafn.is, s. 525-5703. Umsóknir merktar „Skráning“ sendist til Eddu G. Björgvinsdóttur, starfsmannastjóra, edda@landsbokasafn.is, s. 525-5698. Umsóknarfrestur er til og með **6. október 2013**.

Við ráðningar er tekið mið af jafnréttisáætlun safnsins. Öllum umsóknum verður svarað þegar ákvörðun um ráðningu hefur verið tekin.

Landsbókasafn Íslands – Háskólabókasafn | Þjóðarbókhöðunni | s. 525-5600 | www.landsbokasafn.is
Þekkingarveita í allra þágu

Hárgreiðslufólk óskast!

Glæsileg "ný" hárgreiðslustofa byggð á gömlum grunni óskar eftir hárgreiðslufólki.

Vinsamlegast sendið inn upplýsingar á sigrun8m@gmail.com

Auglýsing um sveinspróf

Sveinspróf í eftirtöldum iðngreinum verða haldin í desember, janúar, febrúar og mars ef næg þátttaka fæst:

Í matreiðslu, framreiðslu, bakaraiðn og kjötiðn í desember. Umsóknarfrestur er til **1. nóvember**.

Í byggingagreinum í desember – janúar. Umsóknarfrestur er til **1. nóvember**.

Í málmíðngreinum í janúar - mars. Umsóknarfrestur til **1. desember**.

Í snyrtigreinum í janúar - febrúar. Umsóknarfrestur er til **1. desember**.

Í bílgreinum í janúar - febrúar. Umsóknarfrestur er til **1. desember**.

Í hönnunar- og handverksgreinum í janúar - febrúar. Umsóknarfrestur er til **1. desember**.

Með umsókn skal leggja fram afrit af námssamningi, lífeyrissjóðsýfirlit og burtfararskrirteini með einkunum eða staðfestingu skóla á því að nemi muni útskrifast í desember 2013.

Kostnaður próftaka s.s. efniskostnaður er mismunandi eftir iðngreinum.

Umsóknareyðublöð má nálgast á heimasíðu okkar, veffang: www.idan.is og á skrifstofunni.

IDAN fræðslusetur
Skúlatún 2
105 Reykjavík
Sími: 590 6400
Bréfsími: 590 6401
www.idan.is



IDAN
fræðslusetur

KOMPANY fyrirtækjaráðgjöf

Rúnar Gíslason, Hdl.

Í samstarfi við Fasteignasöluna Bæ • Ögurharfi 6 • 203 Kópavogi

Fyrirtæki í auglýsinga- og prentiðnaði

Til sölu er áhugavert fyrirtæki í fullum rekstri, með eða án húsnæðis. Starfsemin felst m.a. í eftirfarandi: Auglýsingagerð fyrir blöð og tímarit, nafnspjöld, vinnustaðaskirteini, bréfsefni og reikningar, kynningarbæklingar, bækur, handbækur, tímarit, dreifibréf og önnur prentvara.

Auðvelt að flytja hvert á land sem er.

Nánari upplýsingar gefur Óskar Traustason Sími 659 2555 eða oskar@fasteignasalan.is

Ritstjóri - Blaðamaður

Sjálfstætt starfandi reynslumikill blaðamaður og ritstjóri getur bætt við sig verkefnum. Hlutastarf kemur til greina. Vanur hvers konar textagerð og upplýsingamiðlun s.s. þýðingum, útgáfu tímarita og umsjón heimasíðna. Vinsamlega sendið fyrirspurnir merktar „Textagerð“ á netfangið icelandpress@gmail.com



Skaftárhreppur skipulags- og byggingarfulltrúi

Auglýsing um skipulagsmál í Skaftárhreppi Breyting á Aðalskipulagi Skaftárhrepps 2010-2022

Í samræmi við 31.gr. skipulagslaga nr.123/2013 er hér með auglýst eftir athugasemdum við greinargerð skipulagsverkefnis og tillögu að breyttu aðalskipulagi Skaftárhrepps 2010-2022.

Viðfangsefni breytingarinnar er að breyta afmörkun þjónustustofnunnar (S9) þar sem er gert ráð fyrir þekkingarsetri á Kirkjubæjarklaustri og breytist afmörkun opins svæðis Ú2 til samræmis og svæði V4 er fellt út. Afmörkun svæðanna er breytt í samræmi við þá starfsemi sem á að vera í húsinu, hönnun húss og uppfyllingar.

Greinargerð og uppdráttur skipulagstillögu liggur frammi hjá fulltrúa skipulags- og byggingamála í Skaftárhreppi, Klaustursvegi 10, 880 Kirkjubæjarklaustri, og á heimasíðu Skaftárhrepps www.klaustur.is. Frá **1.október** til og með **15.nóvember**. Athugasemdafrestur við tillögu þessa er til kl. **15:00, föstudaginn 15.nóvember 2013**.

Athugasemdum ef einhverjar eru skal skila skriflega á skrifstofu Skaftárhrepps, Klaustursvegi 10, 880 Kirkjubæjarklaustri. Þeir sem ekki gera athugasemdir við tillöguna teljast samþykkir henni.

Fh.Skipulags- og Byggingarfulltrúa
Vígús Þór. Hróbjartsson
Fulltrúi á sviði skipulags- og byggingarmála
Skaftár- og Mýrdalshreppi

Hugbúnaðarsérfræðingur

UT deild Kópavogsbæjar sér um rekstur og þróun á upplýsingatækni allra sviða og stofnana Kópavogsbæjar. Helstu hugbúnaðarlausnirnar eru Microsoft Dynamics NAV, SAP, OneSystems, Mentor, S5, Eplica og SharePoint.

Hugbúnaðarsérfræðingur

Hugbúnaðarsérfræðingurinn sér um að stýra verkefnum sem tengjast nýjum útgáfum og/eða séraðlögunum á hugbúnaði fyrir Kópavogsbæ. Starfið er mjög fjölbreytt og sérfræðingurinn þarf að geta stýrt mörgum ólíkum verkefnum samtímis í samvinnu við forstöðumann UT deildar, þróunaraðila og fjölmarga notendur.

Hugbúnaðarsérfræðingurinn þarf að geta greint þarfir notenda, forgangsraðað þörfum, samið við þróunaraðila um útfærslur og prófað lausnirnar áður en þær eru teknar í notkun. Framundan eru verkefni sem tengjast áframhaldandi þróun þjónustugáttar fyrir íbúa, uppbygging á vöruhúsi gagna fyrir stjórnendur og uppfærsla á mannauðs- og fjármálalausnum bæjarins.

Menntunar

- Háskólapróf sem nýttist í starfi.
- Góð þekking og reynsla af þróun hugbúnaðar.
- Reynsla og geta til að stýra verkefnum.
- Færni í mannlegum samskiptum.
- Frumkvæði og geta til að vinna sjálfstætt.

Umsóknarfrestur er til **20. október 2013**.

Nánari upplýsingar um störfun veitir Ingimar Þór Friðriksson, forstöðumaður UT deildar, í síma 570-1582 eða á ingimar@kopavogur.is

Karlar jafnt sem konur eru hvattir til að sækja um starfið.

Eingöngu er hægt að sækja um starfið rafrænt á vef Kópavogsbæjar www.kopavogur.is



Kópavogsbær

kopavogur.is

“Creating a safe industrial world”

NAUST marine

og **OMRON** kynna

Christian Balle frá Omron mun halda kynningu á öryggisbúnaði fyrir iðnaðar- og framleiðslufyrirtæki þriðjudaginn **8. október** nk.

Fyrirhuguð dagskrá:

10.00-10.05	Kynning
10.05-10.20	Hvað er Omron
10.20-11.30	ISO 13849 - skilningur og notkun
11.20-12.00	Kynning á Sistema
12.00.12.45	Hlé
12.45-13.45	Forritun öryggisstýringa (Programmable Safety)
13.45-14.30	Öryggishlið og fleira

Fyrirspurnir og tilkynningar um þátttöku berist til: birgir@naust.is eða í síma 4148080 fyrir 3. október.



Barnaheill
Save the Children in Iceland

visir þú að...
Ófberðsluþeir tölur ekkir
hafa áhrif á börn.

Verslunarhúsnæði Til Leigu í Borgartúni



Borgartún; 1.026m²



Vorum að fá í einkaleigu 1.026m² verslunar- og lagerhúsnæði á besta stað í Borgartúni. Húsnæðið er til afhendingar um miðjan september og stendur leigjendum til boða frí leiga fram að áramótum. Það er því til mikils að vinna.

Um er að ræða fullbúið verslunarhúsnæði á tveimur hæðum, nánar tiltekið verslunar- og skrifstofuaðstaða á jarðhæð (493m²), en lager- og starfsmannaaðstaða í kjallara (533m²). Athugið að möguleiki er að taka húsnæðið á leigu í einingum.

Verslunarhæðin er björt með góðum gluggum á 3 vegu, rafdrifinni göngudyr, hjólastólaaðgengi, góðri lýsingu í loftum og slitsterkum gólfefnum. Fullbúið öryggiskerfi er í húsnæðinu með fjölda myndavéla. Óflugar tölvulagnir. Sérmerkt einkastæði við verslun og næg bílastæði á lóð.

Lagerhúsnæðið er með aðkomu að aftanverðu um innkeyrsludyr, en jafnframt er beint aðgengi úr verslun á lagerinn sem og í allan kjallarann. Lofthæð í kjallara eru rúm 3m².

Verð: tilboð

Áhugasamir pantið skoðun,
eða leitið nánari upplýsinga hjá
sölumönnum Leigulistans.

s. 511-2900

Frí leiga fram að áramótum !



BORGIR

FASTEIGNASALA

RÉTTINGAR OG SPRAUTUN.

Gamal gróið verkstæði til sölu.
Hægt að ganga inn í einingu í fullum rekstri. 6 manns
í vinnu eins og er. Mjög vel staðsett í Reykjavík.

Upplýsingar gefur Ægir c/o Borgir
Fasteignasala í s. 588.2030 og 896-8030

Stakfell Grétar Haraldsson
Hrl. Lögg.fast.fyrirt.og skipasali
Aðalheiður Karlsdóttir
Lögg.fast.fyrirt.og skipasali
:: 535_1000

Fasteignasala . Íbúðarhúsnæði . Skúlatún 2 . 105 Rvk

Vatnsstígur – 101 Rvk

Ein glæsilegasta útsýnisíbúð landsins á 16. hæð á frábærum stað í Skuggahverfinu í Reykjavík. Gólfhiti. Sér stæði í bílageymslu. Íbúðin er fullbúin og innréttuð á glæsilegan máta. Arinn í stofu og suður svalir.
Sjón er sögu ríkari.
Nánari upplýsingar veitir Guðlaugur s: 535-1003

Stakfell fasteignasala, Þórunnartúni 2 (Skúlatúni 2)

HRAUNHAMAR

FASTEIGNASALA

Bæjarhrauni 10 - Hafnarfirði - Sími 520 7500 - www.hraunhamar.is

Hraunás - Garðabær – Glæsilegt einbýli

Glæsilegt vel staðsett einbýlishús á frábærum útsýnisstað í Ásahverfi í Garðabæ. Húsið er skráð samkvæmt fmr 302,9 fm á tveimur hæðum, þarf af bílskúr 40,6 fermetrar. Einstaklega falllegt óhindrað útsýni er úr húsinu að Bessastöðum, Snæfellsjökli og víðar. Glæsilegur verðlaunagarður. Eign í sérflokk. Glæsilegar innréttingar og gólfefni.
Verð 128 millj.
Upplýsingar veitir Þorbjörn Helgi gsm 896 0058.

Magnús Emilsson Löggiltur fasteignasali.



Við náum til fjöldans

Við sjáum um örugga dreifingu á fjölpósti

Póstdreifing dreifir fjölpósti sex daga vikunnar til heimila á stærsta markaðssvæði landsins. Mælingar sýna að 60% landsmanna skoða fjölpóst og er hann því áhrifarík leið til að koma skilaboðum um vöru eða þjónustu beint inn á heimilin. **Örugglega til þín.**

Nánari upplýsingar veitir söludeild í síma 585 8300.

Póstdreifing

Vissir þú að...

holl og góð fæða stuðlar að líkamlegu heilbrigði sem börn eiga rétt á

Barnaheill
Save the Children á Íslandi



Vífílfell er framsækið markaðs- og þjónustufyrirtæki sem starfar fyrst og fremst á sviði drykkjarvöru. Vörumerkjaflóra Vífílfells samanstendur af mörgum af þekktustu vörumerkjum veraldar og eru vörumerki frá The Coca-Cola Company þar fremst í flokki.

Við bjóðum upp á krefjandi starfsumhverfi þar sem hugvit, þekking og kunnátta starfsmanna gegnir lykilhlutverki. Við leggjum áherslu á markvisst fræðslustarf, gott upplýsingaflæði og tækifæri til starfsþróunar.

Yfirmaður vöruhúss

Vífílfell óskar eftir að ráða yfirmann vöruhúss í Reykjavík.

Helstu verkefni:

- Rekstur vöruhúsa í Reykjavík
- Innleiðing, viðhald og stýring ferla er varða móttöku, geymslu og afhendingu á fullunnum vörum og hráefnum
- Stjórnun starfsmanna, þ.m.t. þjálfun
- Umsjón með upplýsingakerfum og birgðahaldi
- Vinna með gæða, umhverfis- og öryggismál

Menntunar- og hæfniskröfur:

- Háskólamenntun eða sambærileg menntun sem nýtist í starfi
- Reynsla af rekstri og stjórnun vöruhúsa skilyrði
- Þekking á vöruhúsa og handtölvakerfum
- Reynsla af mannaforráðum
- Góð almenn tölvukunnátta
- Hæfni í mannlegum samskiptum
- Jákvæðni og sjálfstæði í vinnubrögðum
- Frumkvæði í starfi

Gildi Vífílfells eru traust, virðing, frumkvæði og agi

Skriflegar umsóknir

ásamt upplýsingum um menntun og fyrri störf óskast sendar á netfangið

vifilfell@vifilfell.is

Nánari upplýsingar um starfið veitir

Vala Rún Gísladóttir, yfirmaður vöruhúss og innkaupa

vala@vifilfell.is

Umsóknarfrestur er til og með **7. október 2013**



VESTURBYGGÐ



Tálknafjörður

Byggingarfulltrúi Vesturbyggðar og Tálknafjarðarhrepps

Vesturbyggð og Tálknafjarðarhreppur auglýsa eftir kröftugum einstaklingi til þess að veita sinna starfi byggingarfulltrúa og vera yfirmaður tæknideildar. Leitað er eftir verkfræðingi, tæknifræðingi eða byggingarfræðingi með mikla reynslu á sviði skipulags- og byggingarmála.

Byggingarfulltrúi Vesturbyggðar og Tálknafjarðarhrepps hefur yfirumsjón með skipulags- og byggingarmálum og öllum verklegum framkvæmdum og viðhaldi á vegum sveitarfélaganna. Forstöðumaðurinn hefur forystu um faglegan undirbúning við mótun stefnu á sviði skipulags- og byggingarmála á hverjum tíma og er skipulags- og byggingarnefndum, bæjar- og sveitarstjóra og sveitarstjórnnum til ráðgjafar á því sviði og sér um að lögum og reglugerðum varðandi skipulags- og byggingarmál sé framfylgt. Hann ber m.a. ábyrgð á skráningu mannvirkja, eftirliti með viðhaldi, staðfestingu eignaskiptayfirlýsinga, gjaldtöku, skráningu, varðveislu og miðlun upplýsinga um mannvirki til íbúa.

Menntunar- og hæfniskröfur:

- Háskólamenntun á sviði skipulags- og byggingarmála sbr. 8 gr. mannvirkjalaga nr. 160/2010 og 7. gr. skipulags laga nr. 123/2010 er skilyrði.
- Þekking á lögum um mannvirki, skipulagslögum, byggingarreglugerð er æskileg.
- Reynsla af stjórnun er æskileg.
- Þekking á starfsumhverfi opinberrar stjórnsýslu er æskileg.
- Leiðtoga-hæfileikar, frumkvæði, framsýni og skipulagshæfni.
- Framúrskarandi hæfni í mannlegum samskiptum.
- Hæfni til þess að tjá sig í ræðu og riti á íslensku.
- Góð almenn tölvukunnátta.

Launakjör eru samkvæmt kjarasamningi viðkomandi fagfélags og Launanefndar sveitarfélaga.

Umsóknarfrestur er til og með **7. Október nk.**

Umsækjendur eru beðnir um að senda umsókn til **bæjarstjóri@vesturbyggd.is**. Umsókninni þarf að fylgja greinargott yfirlit yfir nám og störf þar sem umsækjandi gerir sérstaklega grein fyrir hæfni til starfars út frá ofangreindum hæfniskröfum. Umsækjendur eru beðnir um að tilgreina a.m.k. 2 umsagnaraðila í umsókn sinni.

Nánari upplýsingar veitir Ásthildur Sturludóttir, bæjarstjóri Vesturbyggðar s. **450-2300**.
Öllum umsóknum verður svarað

Sterk tengsl í
Íslensku atvinnulífi
www.hagvangur.is



HAGVANGUR

SKÓGARHLÍÐ 12 105 REYKJAVÍK SÍMI 520 4700
www.hagvangur.is

Capacent Ráðningar

KÍKTU Á WWW.CAPACENT.IS

capacent

Úlfarsbraut 116

113 Reykjavík
Glæsilegar fimm herbergja íbúðir

Stærð: 145,5 fm
Fjöldi herbergja: 5
Byggingarár: 2010
Fasteignamat: 12.850.000



Opið Hús

Sunnudaginn 29. september milli 16:00-16:30

Verð: 39.900.000



RE/MAX LIND kynnir einstaklega fallegar og vandaðar fimm herbergja íbúðir með stæði í bilageymslu á fyrstu og annari hæð með stórum svölum í nýju og viðhaldslitlu fjölbýli. Um er að ræða þrjár íbúðir í þessu fallega og vel staðsetta lyftuhúsi en aðeins eru níu íbúðir í húsinu. Vandaðar innréttingar frá HTH hvítlakkaðar/gráar með góðu skápaflássi og góðri eyju í eldhúsi. Ísskápur og uppvottavél fylgja öllum íbúðum. Sömu innréttingar á baði/ baðherbergi er flisalagt í hölf og gólf með sturtubaðkari og upphengdu salerni. Fjögur rúmgóð svefnherbergi, öll með hvítlökkuðum fataskápum. Rúmgóð og björt stofa með gólfsléttum gluggum og útgengi út á stórar svalir. Parket frá Birgisson á gólfum/flisar á votrymum. Stæði í bilageymslu, sér geymsla á jarðhæð og þvottahús innan íbúðar.

Allar frekari upplýsingar veitir Hannes í síma 699 5008 eða hannes@remax.is

Hannes Sölufulltrúi
699 5008
hannes@remax.is

Kristín Sölufulltrúi
8244031
kristin@remax.is

Þórunn Gísladóttir
Lögg. fasteignasali
5107900
thorunn@remax.is

RE/MAX Lind - Hlíðasmára 6 - 201 Kópavogur - Sími: 5107900 - www.remax.is

Vogatunga 10

200 Kópavogur
Tveggja íbúða hús

Stærð: 231,2 fm
Fjöldi herbergja: 6
Byggingarár: 1969
Fasteignamat: 40.850.000
Bílskúr: Já



Bókið skoðun hjá Hannesi s: 699 5008

Verð: 46.900.000

RE/MAX LIND kynnir fallegt raðhús á góðum stað í suðurhlíðum Kópavogs. Á efri hæð er rúmgóð stofa með útgengi út á suðursvalir og fallegu útsýni. Eldhús með upprunalegri innréttingu. Sér svefnalma þar sem eru þrjú svefnherbergi og baðherbergi. Á neðri hæð er séringangur og er rýmið nýtt í dag sem aukaíbúð. Stofa, eldhús og rúmgott svefnherbergi. Baðherbergi er flisalagt með sturtu, endurnýjað árið 2009. Allar nánari upplýsingar veitir Hannes í síma 699 5008.

Hannes Sölufulltrúi
699 5008
hannes@remax.is

Kristín Sölufulltrúi
8244031
kristin@remax.is

Þórunn Gísladóttir
Lögg. fasteignasali
5107900
thorunn@remax.is

RE/MAX Lind - Hlíðasmára 6 - 201 Kópavogur - Sími: 5107900 - www.remax.is

Suðurhlíð 38A

105 Reykjavík
Glæsileg þakíbúð

Stærð: 128,4 fm
Fjöldi herbergja: 3
Byggingarár: 2003
Fasteignamat: 39.300.000



OPIÐ HÚS SUNNUDAGINN 29. SEPT. KL: 16:00 til 16:30

Verð: 0



Lýsing eignar: Störglæsileg 128,4fm 3herb.íbúð ásamt 145fm svölum. Eignin er á þriðju hæð í þessu einstaklega vel staðsetta húsi með frábæru útsýni.Íbúðin er með sérsmíðuðum innréttingum,svefnherbergin er tvö og stofurnar mjög rúmgóðar með útgengi á stórar suðvestursvalir. Tvö bílastæði fylgja í lokadri bilageymslu.

Allar nánari upplýsingar um eignina veitir Gunnar Sverrir í síma 8622001 gunnar@remax.is

Gunnar Sverrir Sölufulltrúi
8622001
gunnar@remax.is

Ástþór Reynir Lögg. fasteignasali
899 6753
arg@remax.is

RE/MAX Senter - Skútuvogur 11a - 104 Reykjavík - Sími: 4144700 - www.remax.is

Starhólmi 12

200 Kópavogur
Fallegt einbýli með aukaíbúð

Stærð: 285,3 fm
Fjöldi herbergja: 8
Byggingarár: 1972
Fasteignamat: 57.550.000
Bílskúr: Já



Opið Hús

Sunnudaginn 29. september 17:00-17:30

Verð: 59.500.000



LAUST VIÐ KAUPSAMNING. Mjög fallegt og vel staðsett, einbýli við Starhólma í Kópavogi, með aukaíbúð á neðri hæð. Húsið hefur verið mikið endurnýjað og fengið gott viðhald. Fallegt útsýni, stór garður, timburvernd í suður, 5 svefnherbergi, arinn, mjög fallegt endurnýjað eldhús frá Hegg , mikið skápaflássi, Qvarts borðplata, Miele tæk. Borðstofa og stofa eru samliggjandi og rúmgóðar, arinn, parket á gólfum. Fallegt útsýni er til norðurs úr eldhúsi og borðstofu. Sjónvarpsherbergi út frá holi með parketi og innfelldri lýsingu. Gengið úr sjónvarpsherbergi út á afgirta timburlagða vernd. Tvö rúmgóð svefnherbergi eru á hæðinni. Baðherbergi er flisalagt í hölf og gólf með baðkari og sturtu. Á jarðhæð er flisalögð forstofa ásamt þremur rúmgóðum herbergjum með parket á gólf.

Allar frekari upplýsingar veitir Hannes í síma 699 5008 eða hannes@remax.is

Hannes Sölufulltrúi
699 5008
hannes@remax.is

Kristín Sölufulltrúi
8244031
kristin@remax.is

Þórunn Gísladóttir
Lögg. fasteignasali
5107900
thorunn@remax.is

RE/MAX Lind - Hlíðasmára 6 - 201 Kópavogur - Sími: 5107900 - www.remax.is

Laugarnesvegur 80

105 Reykjavík
Góð staðsetning - útleigu herbergi

Stærð: 92,6 fm
Fjöldi herbergja: 4
Byggingarár: 1959
Fasteignamat: 19.950.000



Opið Hús

Sunnudaginn 29. september 15:00-15:30

Verð: 27.900.000

RE/MAX LIND kynnir fjögurra herbergja íbúð á annari hæð við Laugarnesveg í Reykjavík. Útsýni til Esjunnar og Akrafells. Stutt í þjónustu og verslun, skóla, leikskóla, Laugardalslaugina og helstu umferðaræðar. Eldhús er með flisum á gólf og upprunalegri innréttingu. Stofa er rúmgóð með flisum á gólf. Tvö rúmgóð svefnherbergi annað með flisum á gólf og hitt með parketi og útgengi á svalir. Baðherbergi er flisalagt með upprunalegum skápum. Í kjallara er herbergi sem í dag er í útleigu.

Allar frekari upplýsingar veitir Hannes í síma 699 5008 eða hannes@remax.is

Hannes Sölufulltrúi
699 5008
hannes@remax.is

Kristín Sölufulltrúi
8244031
kristin@remax.is

Þórunn Gísladóttir
Lögg. fasteignasali
5107900
thorunn@remax.is

RE/MAX Lind - Hlíðasmára 6 - 201 Kópavogur - Sími: 5107900 - www.remax.is

Klapparholt 3, 220 Hafnarfj

LAUST VIÐ KAUPSAMNING
Óviðjafnanlegt útsýni á besta stað

Stærð: 208,6 fm
Fjöldi herbergja: 6
Byggingarár: 1992
Fasteignamat: 45.550.000
Bílskúr: Já



Opið Hús

Sunnudaginn 29. september milli kl 17:00 og 17:30

Verð: TILBOÐ



RE/MAX Lind kynnir í einaskáðu þéttu einbýli með innbyggðum bílskúr á einum besta staði í Hafnarfjödi með óviðjafnanlegu útsýni yfir fjörðinn og gólfvöðinn. Á neðri hæð hússins er kjómi inn í flisalagða forstofu, fallegt eldhús með sandlaði innréttingu og rúmgóð borðstofa en þaðan er útgengt út á stóra vernd með góðu skjólgirðingu. Björt stofa með sérlega fallegum sm. stórkostlegt útsýni úr stofu. Á hæðinni er annig flisalögð gestastýring og annargengt í bílskúr. Gengið er upp fallegan teppalagðan stíga uppá efri hæð hússins en þar er opið sjónvarpshól, útgengt út á svalir. Rúmgott hjónaherbergi með baðherbergi og tvö barnaherbergi samtæmt leiknum en annað barnaherbergi er í dag nýtt sem þvottaherbergi með góðu skápaflássi en upphaflega var gerð ráð fyrir þvottaherbergi í geymslu innaf bílskúr. Stórt og mikið baðherbergi með vandaðri innréttingu, stóru rúktæðkari og sluruklefa en innaf baðherbergi er gerð ráð fyrir gulubæði sem í dag er nýtt sem geymsla. Allar frekari upplýsingar veitir Þórey Ólafsdóttir sölufulltrúi/óviðjafnanlegur í síma 663 2300, thorey@remax.is - Remax Lind

Allar frekari upplýsingar veitir Þórey Ólafsdóttir sölufulltrúi/óviðjafnanlegur í síma 663 2300, thorey@remax.is - Remax Lind

Þórey Ólafsdóttir Sölufulltrúi
663 2300
thorey@remax.is

Þórunn Gísladóttir Lögg. fasteignasali
5107900
thorunn@remax.is

RE/MAX Lind - Hlíðasmára 6 - 201 Kópavogur - Sími: 5107900 - www.remax.is

Glitvangur 21
220 Hafnarfjörður
Fallegt einbýli við hraunið

Stærð: 376,9 fm
Fjöldi herbergja: 8
Byggingarár: 1978
Fasteignamat: 57.100.000

RE/MAX Alpha

Opíó Hús

Ársæll Ó. Steinmóðsson
Sölufulltrúi
0
as@remax.is

Haukur Halldórsson
Lögg. fast. hdl.
4777777
haukurhalldors@remax.is

Mánudaginn 30 sept. kl.17.15-18 Verð: 59.000.000

FALLEG EIGN VIÐ HRAUNJADARINN - VERIÐ VELKOMIN Í OPÍÐ HÚS
Fallegt einbýli á rólegum stað við hraunið. Um er að ræða forstofu þvottahús, stórt eldhús, stofa, borðst., hol, nýppgett baðherbergi og fjögur svefnherb. ásamt tvöföldum bílskúr. Í kjallara er ósamb. þriggja herb. íbúð. GÓÐAR LEIGUTEKJUR. Einnig 40 fm rými í kjallara með mikla möguleika. Sólstofa er 40 fm og ekki í fm tölu. Húsið hefur verið mjög vel haldið við. Uppl. veitir Ársæll í síma 8966076 eða as@remax.is eftir kl. 14 á sunnudag.

RE/MAX Alpha - Skeifan 17 - 108 Reykjavík - Sími: 4777777 - www.remax.is

Ljósaberg 42
Hafnarfirði
Glæsilegt einbýli á rólegum stað

Stærð: 259,6 fm
Fjöldi herbergja: 7
Byggingarár: 1987
Fasteignamat: 53.700.000
Bílskúr: Já

RE/MAX Lind

Opíó Hús

Bórunn Pálsdóttir
Sölufulltrúi
773 6000
thorunn@remax.is

Bórunn Gísladóttir
Lögg. fasteignasali
5107900
thorunn@remax.is

Sunnudaginn 29.sept. kl 17:00-17:30 Verð: 59.900.000

RE/MAX Lind kynnir, glæsilegt fimm svefnherbergja einbýli á rólegum stað í Setbergshverfi í Hafnarfirði. Mikil lofthæð og frábært skipulag. Samliggjandi miðrymi, stofa og arinstofa. Tvö baðherbergi, falleg hjónasvita, einstök suðurvernd með steyptum potti. Stór tvöfaldur bílskúr. Sjón er sögu ríkari! Allar frekari upplýsingar veitir Bórunn Pálsdóttir sölufulltrúi/byggingarverkfæðingur MBA í síma 773-6000

RE/MAX Lind - Hlíðasmára 6 - 201 Kópavogur - Sími: 5107900 - www.remax.is

Vindakór 16
203 Kópavogur
Glæsileg 4ja herbergja með útsýni

Stærð: 122,5 fm
Fjöldi herbergja: 4
Byggingarár: 2007
Fasteignamat: 27.450.000

RE/MAX Lind

Opíó Hús

Stefán Jarl
Sölufulltrúi
8929966
stefan@remax.is

Bórunn Gísladóttir
Lögg. fasteignasali
5107900
thorunn@remax.is

Sunnudaginn 29 sept. kl.15-15.30 Verð: 33.400.000

Rúmgóða 4ja herbergja 122.5 m2 íbúð á efstu hæð í nýlegu lyftuhúsi. ###Skipti möguleg á stærri eign### Virkilega vel skipulögð og vönduð íbúð. Parket er hvíttuð eik. Frágangur er til fyrirmyndar og ná allir skápar og innréttingar í eldhúsi til lofts. Eignin er staðsett stutt frá Hörðuvallaskóla (500 m), leikskólunum Aðalþingi (250 m) og Kór (500 m). Einnig er stutt í Kórinn íþróttamiðstöð (300 m) Stutt í útivistarsvæði og gönguleiðir umhverfis Elliðaivatn.

RE/MAX Lind - Hlíðasmára 6 - 201 Kópavogur - Sími: 5107900 - www.remax.is

Klappakór 1B
203 Kópavogur
Glæsileg sérhæð á vinsælum stað

Stærð: 155,2 fm
Fjöldi herbergja: 5
Byggingarár: 2006
Fasteignamat: 35.350.000

RE/MAX Lind

Opíó Hús

Stefán Jarl
Sölufulltrúi
8929966
stefan@remax.is

Bórunn Gísladóttir
Lögg. fasteignasali
5107900
thorunn@remax.is

Bókið skoðun 892-9966/stefan@remax.is Verð: 43.500.000

Stórglæsileg og vel skipulögð sérhæð með einstöku útsýni. Sér inngangur og stæði í bílageymslu. Stórar suðusvalir ásamt minni norðursvölum. Gólfefni:Eikar plankaparket, flísar úr Alfaborg. Innréttingar eru frá G.K.S. Þær eru úr eik og er spóninn sérválin fyrir íbúðina. Lamir og skúffubrautir eru af vandaðri gerð. Fataskápar eru með eikarspón og ná upp í loft. Innihúðar eru frá Víkurás og einnig með eikarspón. Lofthæð er meiri en venja er og hurðir af yfirstærð.

RE/MAX Lind - Hlíðasmára 6 - 201 Kópavogur - Sími: 5107900 - www.remax.is

Nónhæð 1
210 Garðabær
VANTAR ALLAR STÆRÐIR EIGNA

Stærð: 61,6 fm
Fjöldi herbergja: 2
Byggingarár: 1991
Fasteignamat: 15.000.000

RE/MAX Alpha

SELD

Þóris Davíðs
Sölufulltrúi
8621914
thordis@remax.is

Haukur Halldórsson
Lögg. fast. hdl.
4777777
haukurhalldors@remax.is

Mánudaginn 30.september kl.17:30-18:00 Verð: 19.900.000

MIKIL SALA OG VANTAR ÞAR MEÐ ALLAR STÆRÐIR OG GERÐIR Á SKRÁ.
Vantar mikið á svæði 104, 105 og 108
Vantar einbýli í Grafarvogi fyrir skipti á raðhúsi í Foldahverfi
3ja-4ra herb. í Borgarhverfi í Grafarvogi.
Fyrir 55+ í Lækjasmára
Ef þú ert með eitthvað af þessu hringdu þá í mig í síma 8621914 eftir kl.16 á sunnudaginn, einnig næst

RE/MAX Alpha - Skeifan 17 - 108 Reykjavík - Sími: 4777777 - www.remax.is

Grettisgata 82
101 Reykjavík
Falleg eign í hjarta Reykjavíkur

Stærð: 93,1 fm
Fjöldi herbergja: 3
Byggingarár: 1930
Fasteignamat: 21.450.000

RE/MAX Alpha

Opíó Hús

Þóris Davíðs
Sölufulltrúi
8621914
thordis@remax.is

Haukur Halldórsson
Lögg. fast. hdl.
4777777
haukurhalldors@remax.is

Mánudaginn 30.september kl.17:30-18:00 Verð: 30.000.000

EKKI MISSA AF ÞESSARI EIGN - VERIÐ VELKOMIN Í OPÍÐ HÚS
Einstaklega vel staðsett 3ja herb. íbúð á hæð í þrjúhl. íbúðin samanst. af forstofu, svefnherb, borðst, stofu, eldhúsi, baðherbergi og salerni. Íbúðin er að hluta í upprun. stíl - hátt til lofts og falllegir loftlistar. Eldhúsið er sérlega rúmgott með upprunalegri eldhúsinnréttingu sem er í mjög góðu standi. Fallegur sameiginlegur garður er bakatill. Uppl. veitir Þóris í síma 8621914 eða thordis@remax.is eftir kl.16 á sunnudag

RE/MAX Alpha - Skeifan 17 - 108 Reykjavík - Sími: 4777777 - www.remax.is

Jófríðarstaðavegur 19
220 Hafnarfjörður
Einstaklega fallegt einbýlishús

Stærð: 256,9 fm
Fjöldi herbergja: 5
Byggingarár: 1985
Fasteignamat: 49.650.000
Bílskúr: Já

RE/MAX Fjörður

Opíó Hús

Víglundur
Sölufulltrúi
891-9981
viglundur@remax.is

Páll Guðmunds
Lögg. fasteignasali
861 9300
pallb@remax.is

Sunnudag 29.sept milli 14:00 til 14:30 Verð: 53.900.000

Re/max Fjörður kynnir mjög fallegt tvílyft einbýli/tvíbýli með innbyggðum bílskúr samtals 257 fm og bílskúr þar af 39,1fm.Íbúð á neðrihæð 86,8fm og íbúð á efrihæð 131fm Gróðurhúsi í garði er ekki með í fermetratölu. Mjög góð staðsetning og gott útsýni.
Allar nánari upplis gefur Víglundur í síma 891-9981 eða viglundur@remax.is eða Páll Lögg.fasteignasali pallb@remax.is

RE/MAX Fjörður - Lækjargata 34d - 220 Hafnarfjörður - Sími: 519 5900 - www.remax.is

Suðurhvamur 1
220 Hafnarfjörður
Fallegt einbýlishús

Stærð: 236,8 fm
Fjöldi herbergja: 6
Byggingarár: 1981
Fasteignamat: 49.400.000
Bílskúr: Já

RE/MAX Fjörður

Opíó Hús

Víglundur
Sölufulltrúi
891-9981
viglundur@remax.is

Páll Guðmunds
Lögg. fasteignasali
861 9300
pallb@remax.is

Sunnudaginn á milli 16:00 og 16:30 Verð: 54.900.000

Remax Fjörður kynnir Virkilega fallegt og vel við haldið einbýli á þessum vinsæla stað í Hafnarfirði. Húsið er skráð alls 236,8 fm og þar af er bílskúr 79,8 fm.
Lýsing: forstofa, hol, sjónvarpshol, 3 svefnherbergi,tvö baðherbergi, stofa, borðstofa, eldhús, þvottahús og rúmgóður bílskúr, og að auki er útteigsmála(skúr). Virkilega fallegur og snyrtilegur garður. Allar nánari upplis gefur Páll Guðmundsson í síma 8619300 eða pallb@remax.is

RE/MAX Fjörður - Lækjargata 34d - 220 Hafnarfjörður - Sími: 519 5900 - www.remax.is

Furuás 29
221 Hafnarfjörður
Frábær staðsetning

Stærð: 249 fm
Fjöldi herbergja: 6
Byggingarár: 2007
Fasteignamat: 51.200.000
Bílskúr: Já

RE/MAX Fjörður

Opíó Hús

Kristján
Sölufulltrúi
854-3004
kristjang@remax.is

Páll Guðmunds
Lögg. fasteignasali
861 9300
pallb@remax.is

Sunnudaginn á milli 14:00 og 14:30 Verð: 57.900.000

RE/MAX Fjörður kynnir: Frábærlega vel staðsett einbýlishús innst í botlanganum í Furuás. Húsið er byggt árið 2007, á vel staðsettri hornlóð og er útsýnið úr húsinu einstakt með fjallasýnina óhindraða úr stofu og eldhúsi. Húsið er nánast tilbúið en þó án gólfefna nema á forstofu og baðherbergi.Húsið er skráð 249,1 fm þar af bílskúr 36,9 fm.
Allar nánari upplis gefur Páll Guðmundsson lögg.fasteignasali í síma 861-9300 eða pallb@remax.is

RE/MAX Fjörður - Lækjargata 34d - 220 Hafnarfjörður - Sími: 519 5900 - www.remax.is

Skipasund 11
104 Reykjavík
Falleg risibúð

Stærð: 69,9 fm
Fjöldi herbergja: 3-4
Byggingarár: 1947
Fasteignamat: 18.850.000

RE/MAX Borg

Opíó Hús

Margrét Gunnarsdóttir
Sölufulltrúi
6913555
margret@remax.is

Þóra Birgisdóttir
Lögg. fasteignasali
772882
thora@remax.is

Sunnudaginn kl. 16.00-16.30 Verð: 22.900.000

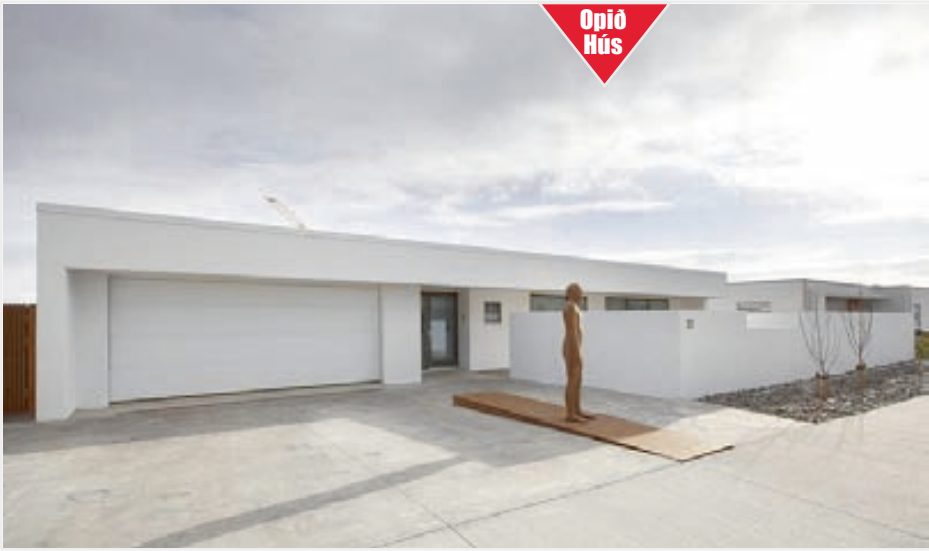
RE/MAX Borg og Margrét kynna rúmgóða rishæð í þessu vinsæla hverfi miðsvæðis í Reykjavík. Íbúðin skiptist í rúmgott hol með nýlegum fataskáp, stórt eldhús með eldri innréttingu og stórum borðkrók, stofu, stórt hjónaherb., rúmgott barnaherb., nýlega uppgert baðherbergi og geymslu loft. Íbúðin er vel skipulögð með miklu skáppalássi undir súð og nýjum skápum og innréttingu á baði.
Allar frekari uppl. veitir Margrét í s. 691-3555, margret@remax.is eða Þóra í s. 519-5500

RE/MAX Borg - Ármúli 7 - 105 Reykjavík - Sími: 5195500 - www.remax.is

Hlíðarás 12
221 Hafnarfjörður
Glæsieign - einstakt útsýni

Stærð: 344,8 fm
Fjöldi herbergja: 8
Byggingarár: 2008
Fasteignamat: 56.600.000
Bílskúr: Já

RE/MAX
Senter



Opið Hús

Opið hús sunnudag frá kl. 16:00-16:30

Verð: 0



Stórglæsilegt einbýlishús á tveimur hæðum ásamt bílskúr á einum besta útsýnisstað höfuðborgarsvæðisins. Toluvert óskráð rými er á neðri hæð hússins en þar hefur verið útbúið tómstundarherbergi og glæsileg líkamsræktar- og baðaðstaða (SPA). Gengið er inn á efri hæð hússins en þar er forstofa, gestasnyrtning, stórar stofur, eldhús með góðum tækjum og tveimur uppþvottavélum og vinnuherbergi. Gengið úr forstofunni í bílskúr. Á neðri hæð hússins eru 4 svefnherbergi og stórt sjónvarpshól. Úr hjónaherbergi er rennihúró yfir í fataherbergi og úr því er innangengt á stórt baðherbergi með stóru baðkari, stórum sturtuklefa og tveimur vöskum. Þvottahús með mjög góðum skápum og gluggalaus geymsla. Hluti af rýminu á neðri hæð er óskráð hjá FMR en þar er tómstundarherbergi og innaf því er baðaðstaða (SPA), þ.e. líkamsræktarherbergi, setustofa með bar, baðherbergi, gufubað og sturtu. Útgengt úr baðaðstöðunni út á pall þar sem er heitur pottur og útsturtu. Pallar á þrjú vegu við húsið. Húsið teiknaði Sigurður Hallgrímsson. Rut Káradóttir hannaði húsið meira og minna innanhúss. Lóðin er hönnuð af Þrání Hauksynni garðarkitekt.

Hrafnhildur
Sölufulltrúi
862 1110
hrafnhildur@remax.is

Ástþór Reynir
Lögg. fasteignasali
4144700
arg@remax.is

RE/MAX Senter - Skútuvogur 11a - 104 Reykjavík - Sími: 4144700 - www.remax.is

Melhagi
107 Reykjavík
Í nágrenni háskólans

Stærð: 91,7 fm
Fjöldi herbergja: 2
Byggingarár: 1950
Fasteignamat: 23.300.000

RE/MAX
Alpha



Opið Hús

Sunnudaginn 29. sept kl. 15:00-15:30

Verð: Tilboð óskast

RE/MAX Alpha kynnir: Íbúð með sér inngangi á jarðhæð í göngufæri við Háskóla Íslands. Stór stofa með bogadregnum frónskum gluggum. Eldhúsið er nýlegt og stór tvöfaldir ísskápur fylgir. Baðkar og sturtu á baðherbergi. Sér þvottahús fylgir sem ekki er inni í fermetratölu íbúðarinnar. Húsið er mikið endurnýjað ss lagin, steining og þak. Allar upplýsingar veitir Davíð Ólafsson í síma 897 1533 eða david@remax.is

Davíð Ólafsson
Lögg. fasteignasali
897 1533
david@remax.is

Miðbraut 33
170 Seltjarnarnes
Einbýli með stórum bílskúr

Stærð: 324 fm
Fjöldi herbergja: 6
Byggingarár: 1977
Fasteignamat: 61.500.000

RE/MAX
Alpha



Opið Hús

Mánudaginn 30. sept kl. 18:00-18:30

Verð: Tilboð óskast

RE/MAX Alpha kynnir: Stórt einbýlishús á eftirsóttum stað á Seltjarnarnesi. Fjögur svefnherbergi, stór stofa og yfirbyggður sólskáli með heitum potti. Í kjallara er vönduð og full innrétuð koniaksstofa. Bílskúrinn er um 60m² með mikilli lofthæð. Innréttingar eru að mestu upprunalegar. TILBOÐ ÓSKAST

Allar upplýsingar veitir Davíð Ólafsson í síma 897 1533 eða david@remax.is

Davíð Ólafsson
Lögg. fasteignasali
897 1533
david@remax.is

Tjarnarból 14
170 Seltjarnarnes
Falleg íbúð á góðum stað

Stærð: 69,4 fm
Fjöldi herbergja: 2
Byggingarár: 1972
Fasteignamat: 17.500.000

RE/MAX
Alpha



Opið Hús

Sunnudaginn 29. sept kl. 14:00-14:30

Verð: 20.900.000

RE/MAX Alpha kynnir: Falleg íbúð á góðum stað á Seltjarnarnesi. Rúmgóð stofa með útgengi á suður-svalir. Eldhúskrúkur er inn af stofunni. Stórt svefnherbergi. Á hæðinni er sameiginlegt þvottahús og rúmgóð geymsla á jarðhæð. Eign sem vert er að skoða. Upplýsingar veitir Davíð Ólafsson í síma 897 1533 eða david@remax.is

Davíð Ólafsson
Lögg. fasteignasali
897 1533
david@remax.is

RE/MAX Alpha - Skeifan 17 - 108 Reykjavík - Sími: 4777777 - www.remax.is

Kristnibraut 41
113 Reykjavík
Hlýleg og rúmgóð íbúð með bílskúr

Stærð: 178,7 fm
Fjöldi herbergja: 4
Byggingarár: 2002
Fasteignamat: 32.500.000
Bílskúr: Já

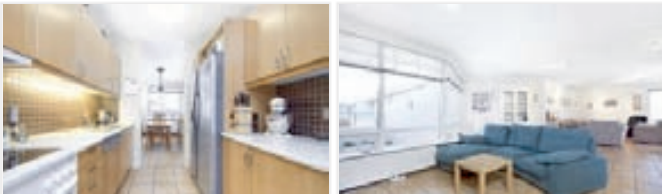
RE/MAX
Senter



Opið Hús

Opið hús sunnudag frá kl. 14:00-14:30.

Verð: 39.900.000



Afar hlýleg og rúmgóð íbúð í litlu og rólegu fjölbýli í Grafarholti. Fallett útsýni til norðurs yfir Esjuna og Úlfarsfellið. Stutt á golfvöllinn. Gengið er inn í flisalagða forstofu með lokuðu fatahengi og góðum fataskáp. Úr forstofu er gengið inn í þrjú svefnherbergi, baðherbergi og þvottahús. Svefnherbergin eru öll parketlögð og með skápum. Þvottahúsið er með flisalagðu gólf, borðplötu, vaski og veggföstum hillum. Baðherbergið er flisalagt í hölf og gólf með baðkari og skýli fyrir sturtu. Úr forstofu er einnig gengið inn í afar rúmgóða stofu og borðstofu (nánast eins og þrjár stofur). Úr stofu er útgengt á tvennar svalir. Úr stofunni er gengið inn í eldhús með eikarinnréttingu, efri og neðri skápum með flisum á milli og borðkrók. Sérgeymsla er í sameign á jarðhæð. Sameignin er nýlega teppalögð og öll hin snyrtilegasta. Bílskúrinn er sérstæður og stendur neðan við húsið. Íbúð staðsett í afar barnvænu hverfi þar sem mikil og góð hverfavindur er til staðar. Stutt göngufæri út í náttúruna, fallegar göngu- og hlaupaleiðir. Veði og skautar á Reykisvatni.

Hrafnhildur
Sölufulltrúi
862 1110
hrafnhildur@remax.is

Ástþór Reynir
Lögg. fasteignasali
4144700
arg@remax.is

RE/MAX Senter - Skútuvogur 11a - 104 Reykjavík - Sími: 4144700 - www.remax.is

HÁTEIGSVÉGUR 1
105 Reykjavík
GÓÐUR FJÁRFESTINGAKOSTUR

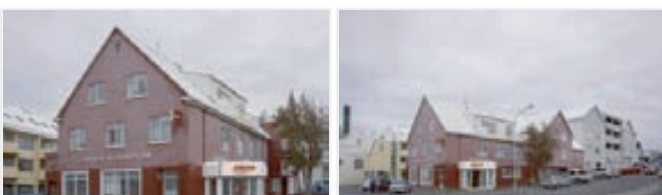
Stærð: 1058,6 fm
Fjöldi herbergja: 0
Byggingarár: 1952
Fasteignamat: 130.000.000

RE/MAX
Borg



Húsnæði sem hentar fyrir ýmsa starfssemi í miðbænum

Verð: 205.000.000



Háteigisvegur 1, á horni Rauðarárstígs og Háteigisvegs, í miðbæ Reykjavíkur, býður uppá mikla möguleika, það er 1.058 m² að stærð, 4 hæðir og kjallari. Lyfta er í húsinu, gott aðgengi, 18 sérmerkt bílastæði fylgja og það er stutt í stofnbrautir til allra átta. Í dag er húsið að stórum hluta í útleigu.

Húsið hentar vel fyrir ýmsa starfssemi, mikil uppbygging fyrirhuguð í hverfinu.

Nánari upplýsingar veitir Gunnlaugur í síma 844 6447

Gunnlaugur
Sölufulltrúi
844 6447
gunnlaugur@remax.is

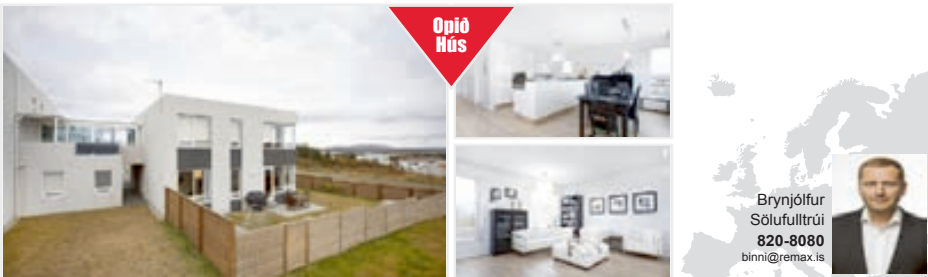
Þóra Birgisdóttir
Lögg. fasteignasali
7772882
thora@remax.is

RE/MAX Borg - Ármúll 7 - 105 Reykjavík - Sími: 5195500 - www.remax.is

Fossahvarf 1 - OPIÐ HÚS
203 Kópavogur
Falleg jarðhæð

Stærð: 129,9 fm
Fjöldi herbergja: 4
Byggingarár: 2007
Fasteignamat: 30.900.000

RE/MAX
Alpha



Opið Hús

OPIÐ HÚS SUN. 29/9 KL. 16:00-16:30

Verð: 42.900.000

VERIÐ VELKOMIN Í OPIÐ HÚS SUNNUGAGINN 29. SEPTEMBER KL. 16:00-16:30
Sérlega glæsileg og vel skipulögð 4ra herbergja íbúð á jarðhæð í viðhaldslitlu tvíbýli á góðum stað í Fossahvarfi. Snyrtilegt og barnvænt umhverfi, stutt í skóla, leikskóla, verstanir og fallegar gönguleiðir. Allar nánari upplýsingar veitir Brynjólfur Þorkelsson í síma 820-8080 eða binni@remax.is

Brynjólfur
Sölufulltrúi
820-8080
binni@remax.is

Haukur Halldórsson
Lögg. fast. hdl.
4777777
haukurhalldors@remax.is

RE/MAX Alpha - Skeifan 17 - 108 Reykjavík - Sími: 4777777 - www.remax.is