

# Eystrahorn

42. tbl. 39. árgangur

Fimmtudagurinn 2. desember 2021

www.eystrahorn.is

## Fréttakorn frá Menningarmiðstöð Hornafjarðar

Þann 9. október síðastliðinn var opnuð sýningin Hringfarar í Svavarssafni og hefur hún vakið mikla eftirtekt. Þar sýna listamennirnir Elsa Dórothea Gísladóttir, Guðjón Ketilsson, Guðrún Hrönn Ragnarsdóttir og Sólvéig Aðalsteinsdóttir. Þau vinna út frá náttúrulegum ferlum, gjarnan með efnivið eða líti úr nærumhverfinu og hversdagslegu samhengi.

Nýlega hittu hringfarar skólaborð Grunnskóla Hornafjarðar og nemendur í Framhaldsskóla Austur-Skaftafellssýslu í listasmiðjum þar sem unnið var út frá sýningunni. Unnið var úr litarefnum sem finnast í okkar daglega umhverfi. Þátttakendur komu með litarefni að heiman í ýmsu formi t.d. safa, te, saft, seyði af blómum, grænmeti, orkudrykkjum, morgunkorni og fl. Eldri nemendur umbreyttu m.a. steinvólum sem þeir komu með í vatnslíti, settu upp í fjölbreytta litapallettu sem þeir notuðu í myndverk sín.

Smíðjurnar vöktu mikla lukku, allir þátttakendur voru einstaklega áhugasamir og ánægðir með að fá innsýn í heim listamannanna. Listamennirnir voru í sjöunda himni með undirtektirnar og alla aðstoðina við að koma þessu samstarfsverkefni í framkvæmd og við viljum nota tækifærið og þakka þeim kærlega fyrir metnaðarfullt starf í þágu unga fólksins okkar.

Ríthöfundakvöld Menningarmiðstöðvarinnar var haldið á Hafinu með pomp og prakt 24. nóvember og að þessu sinni kynntu ríthöfundarnir Kristín Ómarsdóttir, Þórunn Jarla Valdimarsdóttir, Eiríkur Örn

Norðdahl, Haukur Ingvarsson og Sölvi Björn Sigurðsson nýútkomnar bækur þeirra.

A bókasafninu má sjá hluta af sýningu sem nú stendur yfir í MUUR gallerí en sýningin er samstarfsverkefni MUUR gallerí og Menningarmiðstöðvar Hornafjarðar og er verkið sýnt í tveimur útgáfum á hverjum stað. Sýningin [ ] var opnuð 26. nóvember í Nýheimum og 27. nóvember í sýningarrými MUUR sem er starfrækt á heimili Lindar & Tim's í Hagatúni 7. Þar sýna listamennirnir Vikram Pradhan og Halldór Eldjárn en sýningarstjóri er Björk Hrafnadóttir. Vikram Pradhan er fæddur á Indlandi en býr og starfar nú á Íslandi. Hann vinnur með mismunandi miðla á mörkum myndlistar og hönnunar til að skapa verk sem snúa að ó-eðlisfræði (heimspekigrein sem fjallar um hið ímyndaða svið ásamt frumspeki) og sálfræði. Rannsóknir og tilraunir eru mikilvægir þættir í listsköpun Vikrams. Halldór Eldjárn er tónlistarmaður, tölvunarfræðingur og listamaður sem býr og starfar í Reykjavík. Í list sinni er hann stöðugt í leit að nýjum tengslum tækni og listar. Halldór hefur unnið með listamönnum á borð við Björk og Ólaf Arnalds að tónlist og raf-hljóðfærum sem miða að því að blanda tölvugerðri tónlist við verk listamannanna.

Menningarmiðstöðin hefur unnið að gerð nýrra upplýsinga-spjalda og fengið til liðs við sig Náttúrustofu Suðausturlands og Vöruhúsið við verkefnið. Á spjöldunum eru helstu örnefni í okkar umhverfi og afrit af spjöldunum liggja nú frammi í



Ægir Þór ásamt bekkjarfélögum úr 5. bekk

bókasafninu og gefst gestum tækifæri til að koma og skoða spjöldin, bæta inn örnefnum og/ eða koma með athugasemdir ef einhverjar eru. Við hvetjum sem flesta til að koma við í bókasafninu og leggja okkur lið í þessu verkefni.

Nú er aðventan gengin í garð og fyrstu helgi í aðventu voru ljósin kveikt á jólatré sveitarfélagsins en vegna 50 manna samkomu takmarkanna var ekki hægt að halda hefðbundna aðventuhátíð. Ægir Þór Sævarsson tendraði ljósin og hópur bekkjarfélaga hans í 5. bekk Grunnskóla Hornafjarðar dönsuðu við tréð til að vekja athygli á Duchenne, sjaldgæfum sjúkdómi sem Ægir Þór glímur hetjulega við.

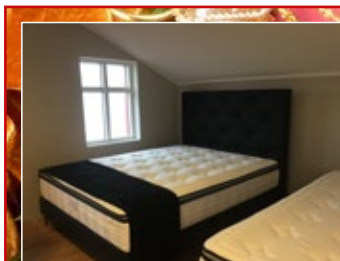
Covid veiran truflar okkur ennþá og við viljum gera allt sem við

getum til að jólahátíðin verði sem best fyrir alla og að við getum öll verið með fjölskyldum okkar og ástvinum um jólin.

Menningarmiðstöð Hornafjarðar mun standa fyrir skipulagðri dagskrá á adventunni og bjóða upp á sögustundir í bókasafninu á laugardögum ásamt jólaföndri, fyrirlestur um jólasveina og jólavætti, kakó við jólatréð og sitthvað fleira. Dagskráin verður auglýst nánar á Facebook síðu Menningarmiðstöðvarinnar. Við eigum einnig von á að jólasveinar, lúðrasveitin og kvennakórinn verði á sveimi um bæinn og sáldri yfir okkur jólagleði á sinn einstaka hátt.

Með jólakveðju,  
starfsfólk

Menningarmiðstöðvarinnar.



### Er ekki bara gott að versla í heimabyggð?

Rúm og gaflar í mörgum stærðum og gerðum  
Þið fáid nytsamlegar og fallegar gjafir hjá okkur  
**Jólastemning alla helgina opið**  
**laugardag og sunnudag frá kl. 13:00-16:00.**

Verið velkomin

Húsgagnaval

Húsgögn og gjafavörur

S: 478-2535 / 898-3664

Opið virka daga kl.13-18 og  
laugardaga kl.13-16



  
**FRÍÐAR  
KERTI**  
 GÓÐU KERTIN FRÁ  
 VESTMANNAEYJUM

Fríðarkertin frá Vestmannaeyjum eru komin í sölu hjá prestunum. Fri heimkeyrsla ef keypt eru þrjú eða fleiri kerti.

**KR. 500**

Sr. Gunnar Stigur  
 Sr. María Rut  
 @bjarnanesprestakall  
 862 6667 / 823 5121  
 sr.stigur.reynisson@kirkjan.is  
 sr.marja.ba@kirkjan.is



## FÉLAGSSTARF FÉLAGS ELDRI HORNFIÐINGA KÆRU FÉLAGAR



Öll hefðbundin starfsemi félagsins okkar heldur áfram a.m.k. næstu tvær vikurnar. Endilega notfærið ykkur það. Njótum aðventunnar.

## Hin árlega jólatréssala Kiwanis hófst laugardaginn 27. nóvember 2021

Opið verður allar helgar fram að jólum og hvetjum við fólk til sjávar og sveita til að næla sér í lifandi jólatré fyrir komandi hátíð.

### Opnunartími verður sem hér segir:

Helgina 4. – 5. desember frá 13:00 til 16:00.  
 Helgina 11. - 12. desember frá 13:00 til 16:00.  
 Helgina 18 - 19. desember frá 13:00 til 16:00.

Einnig verður opið 20. – 23. desember frá 17:00 til 19:00. Seljum líka jólalakkris, súkkulaði, fríðarkerti kirkjunnar, Kiwanisgrímur og fleira til styrktar góðum málum.

Með jólakveðjum og fyrirfram þökk. Þess óska félagar í Kiwanisklúbbnum Ós



## Opnunartími í desember

Lokað verður mánudaginn 6. desember.  
 Frá 13. desember verður opið alla virka daga til kl. 18:00  
 Opið verður laugardagana 11. og 18. desember frá kl. 10:00-14:00



*Kveðja Rakarastofa Baldvins*

## Aðventuseill

3 og 4. desember og 10 og 11. desember

### Smakk

Hangikjöt  
 Sild  
 Rúllupylsa  
 Laufabraud

### Humarseyði

með humarhala og pikkludum perlulauk

### Hreindýratartar

með rauðrófum og lerkisveppamæjö

### Purusteik

með brúnuðum kartöflum, rauðkáli og björsoðsösu

### Andabringa

með jarðskokkum, rósakáli og krækiberjasoðsösu

### Poppað bygg

með mysingi og grenimarengs

### Kaffi & konfekt

8.900,- á mann  
 Vínþörun 6.900,- á mann



Borðapantanir á  
 birkirestaurant.is eða  
 í síma 478-1200



Svalbarð 5 • Sími: 848-3933  
 Útgefandi: HLS ehf.  
 Ritstjóri og  
 ábyrgðarmaður: Tjörvi Óskarsson  
 Netfang: tjorvi@eystrahorn.is

Prófarkalestur: Guðlaug Hestnes  
 Umbrot: Tjörvi Óskarsson  
 Prentun: Litlaprent  
 ISSN 1670-4126



Sveitarfélagið  
**HORNAFJÖRÐUR**

## Umsóknir um styrki Atvinnu- og rannsóknarsjóðs 2022

Atvinnu- og menningarmálanefnd Hornafjarðar auglýsir eftir umsóknum í atvinnu- og rannsóknarsjóð Sveitarfélagsins Hornafjarðar.

Sjóðurinn veitir styrki til verkefna sem efla byggð eða atvinnu í sveitarfélaginu án þess að skekkja samkeppnisstöðu starfandi fyrirtækja á svæðinu. Sjóðnum er ætlað að veita styrki til atvinnuþróunar, nýsköpunar og rannsókna.

Þeir sem hafa lögheimili í sveitarfélaginu og hafa þar fasta búsetu geta sótt um styrki til sjóðsins. Atvinnu- og menningarmálanefnd Hornafjarðar hefur umsjón með sjóðnum.

Nánari upplýsingar eru veittar í ráðhúsi, Hafnarbraut 27 Höfn eða á heimasíðu sveitarfélagsins, [www.hornafjordur.is](http://www.hornafjordur.is) undir *stjórnsýsla/reglur*.

Umsóknir eru aðgengilegar á íbúagátt sveitarfélagsins <http://ibuagatt.hornafjordur.is>, þar er hægt að fylla út eyðublað og hlaða inn viðhengjum með umsókn.

Umsóknarfrestur er til 11. janúar 2022.

**Árdís Erna Halldórsdóttir**  
 Atvinnu- og ferðamálafultrúi



Sveitarfélagið Hornafjörður / Hafnarbraut 27 / S: 470-8000 / [www.hornafjordur.is](http://www.hornafjordur.is)

# Fugladagbókin 2022

Fuglaskoðun nýtur mikilla vinsælda á Íslandi, ekki síður en erlendis, og fer vaxandi ef eitthvað er. Fjölmargir gefa fuglum, einkum yfir vetrartímann, og svo eru aðrir sem láta sér nægja að fylgjast með þeim og gleðjast yfir því sem fyrir augu ber, jafnvel í gegnum myndavélalinsur. Á Facebook eru a.m.k. þrír stórir hópar, sem hafa þetta sem áhugamál, og telja þeir samtals um 30 þúsund manns. Það er ekki lítið.

Á dögunum var að koma út bók með þetta fólk í huga. Sú nefnist *Fuglar á Íslandi og árstíðirnar fjórar: Fugladagbókin 2022* og er eftir Sigurð Ægisson. Hugmyndina fékk hann einmitt á Höfn í Hornafirði þegar hann og Mikael, sonur hans, voru að eltast við grænfinku fyrir nokkrum árum, en þá sá hann hliðstæða bók, sænska, hjá húsráðanda, þar sem þeir feðgar höfðu fengið inni og voru

að mynda út um glugga. Reyndar eru svona bækur líka til í öðrum löndum víða, m.a. í hinum enskumælandi heimi, en Sigurður byggir sína þó upp á aðeins annan hátt, þótt tilgangurinn sé nokkurn veginn sá sami.

Í aðfaraorðum bókarinnar segir, að það sé von höfundar og útgefanda að hún megi þykja upplýsandi og gefandi, auka skynjun fólks á íslenskri náttúru og ekki síður opna augu þess fyrir tengslum hennar við umheiminn.

Gert er ráð fyrir að bókin komi út árlega héðan í frá og þá með nýjum textum í hvert sinn.

Bókin er í litlu og handhægu broti og það er Bókautgáfan Hólar ehf. sem gefur hana út.



Landsvala. Önnur heiti fuglsins eru svo hagasvala, hússvala og svala.

## LANDSVALA

*Hirundo rustica*

Landsvalan er af ættbálki spörfugla og af ætt svala. Í Hirundo-ættkvíslinni eru, auk hennar, 13 tegundir. Landsvalan er þeirra útbreiddust og liðflest. Þrátt fyrir nafnið á hún ekkert skylt við íslensku pípunefina, sjósvölu og stormsvölu.

Fuglar nafntegundarinnar eru svarbláir að ofan og málmgljáa slær á þá um koll og herðar. Á enni og í kverk eru þeir dumbrauðir. Á neðanverðum hálsi er svarblátt band. Kviður og bringa eru ljósgul. Stélið er langt og djúpklofið og vængir hvassyddir. Nefið er stutt en ginið mjög vítt. Fætur eru litlir, dökkmóleitar.

Lithimna augna er dökkbrún og yfir í svart.

Í Evrópu er landsvalan vorboði, eins og lóan er hér. Hún er grannvaxin og rennileg og flýgur mjög hratt og léttilega. Röddin er síendurtekið ískur. Bæði kyn vinna að gerð hreiðursins, sem er úr leir og grasstráum, en klætt mýkra efni að innanverðu, gjarnan fjöðrum eða mosa. Það er oftast límt í eða á byggingar af ýmsu tagi, í króka og á syllur. Í eina tíð mun nær eingöngu hafa verið notast við hella í þessum tilgangi. Egginn geta verið 2–7, en eru oftast 3–6. Útungun tekur 13–16 daga og sér kvenfuglinn um þá hlið mála. Þeir verða fleygir á 18–27 dögum, en eru samt mataðir allengi eftir það.

Enda þótt landsvölur teljist vera flækningar

á Íslandi, má segja að þær séu með algengari gestum sem landið heimsækja. Fram til áramóta 2013/2014 er vitað um 2,647 hér.

Á Suðausturlandi var landsvalan kölluð sóttarsvala áður fyrr. Átti ýmis óværa að fylgja komu hennar, til dæmis mannlát — einkum ef hún tyltti sér á bæjarhús — og pestir.

Í Japan og Kóreu og víðar er það hins vegar talið gæfumerki ef landsvala gerir sér hreiður í mannabústöðum. Og jafnmikil ógæfa fylgir því að eyðileggja þá smíð. Rauða brjóstlitinn er hún sögð hafa fengið á Golgata forðum daga, þegar hún reyndi að losa þyrna úr enni Jesú. Og fleira er um hana sagt í erlendri þjóðtrú.

*Jól fyrir sunnan?*

Jólapakkar fyrir þá sem ætla suður fyrir og yfir hátíðirnar

Frábær gisting í næsta nágrenni við fjölda verslana í Smáralind.

Verð frá 15 þúsundum nóttin.

Ný herbergi, gott aðgengi og næg bílastæði.

Litlar íbúðir fyrir fjölskyldufólk

Upplýsingar á 201hotel.is og síma 556-1100

Bókið með því fara heimasíðuna okkar og notið orðið "jolakjafir" í Promocode.

**201**  
HOTEL

**JÓLAMARKAÐUR í Litlu Sveitabúðinni Nesjum laugardag og sunnudag, 4. og 5. desember, kl. 13:00-17:00 báða dagana.**

**Matur og handverk úr héraði.**

**Heitt á könnunni og eitthvað skemmtilegt fyrir börnin**

*Hlökkum til að sjá ykkur*

## FUGLADAGBÓKIN 2022



Algjör gersemi

Bókautgáfan Hólar  
holabok.is / holar@holabok.is



# Fljúgum inn jólin með framlengingu vetrartilboða

Lækkað verð nettilboða  
og barnafargjalda

GILDIR TIL 10. JANÚAR

Jólapakkasendingar  
með 30% afslætti

GILDIR TIL 24. DESEMBER

## Höfn í Hornafirði - Reykjavík

|                       | Mán | Þri | Mið | Fim | Fös | Lau | Sun | Brottför | Lending |
|-----------------------|-----|-----|-----|-----|-----|-----|-----|----------|---------|
| Frá Reykjavík         | ●   |     | ●   |     | ●   |     |     | 08:55    | 09:50   |
|                       |     |     |     | ●   |     |     |     | 13:20    | 14:15   |
|                       |     |     |     |     |     |     | ●   | 14:00    | 14:55   |
|                       |     |     |     |     | ●   |     |     | 16:35    | 17:30   |
|                       | ●   |     | ●   |     |     |     |     | 17:30    | 18:25   |
| Frá Höfn í Hornafirði | ●   |     | ●   |     | ●   |     |     | 10:10    | 11:10   |
|                       |     |     |     | ●   |     |     |     | 14:40    | 15:40   |
|                       |     |     |     |     |     |     | ●   | 15:15    | 16:15   |
|                       |     |     |     |     | ●   |     |     | 17:55    | 18:55   |
|                       | ●   |     | ●   |     |     |     |     | 18:45    | 19:45   |

